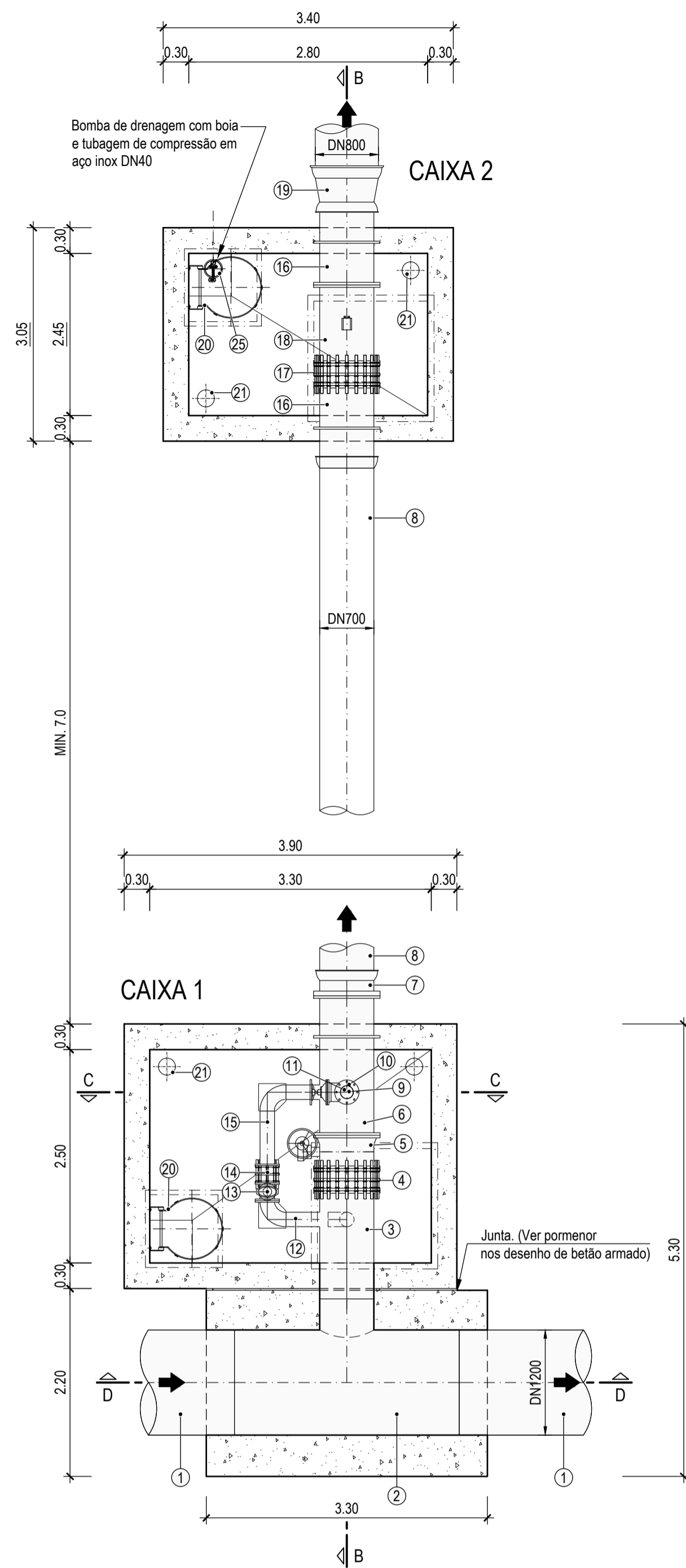
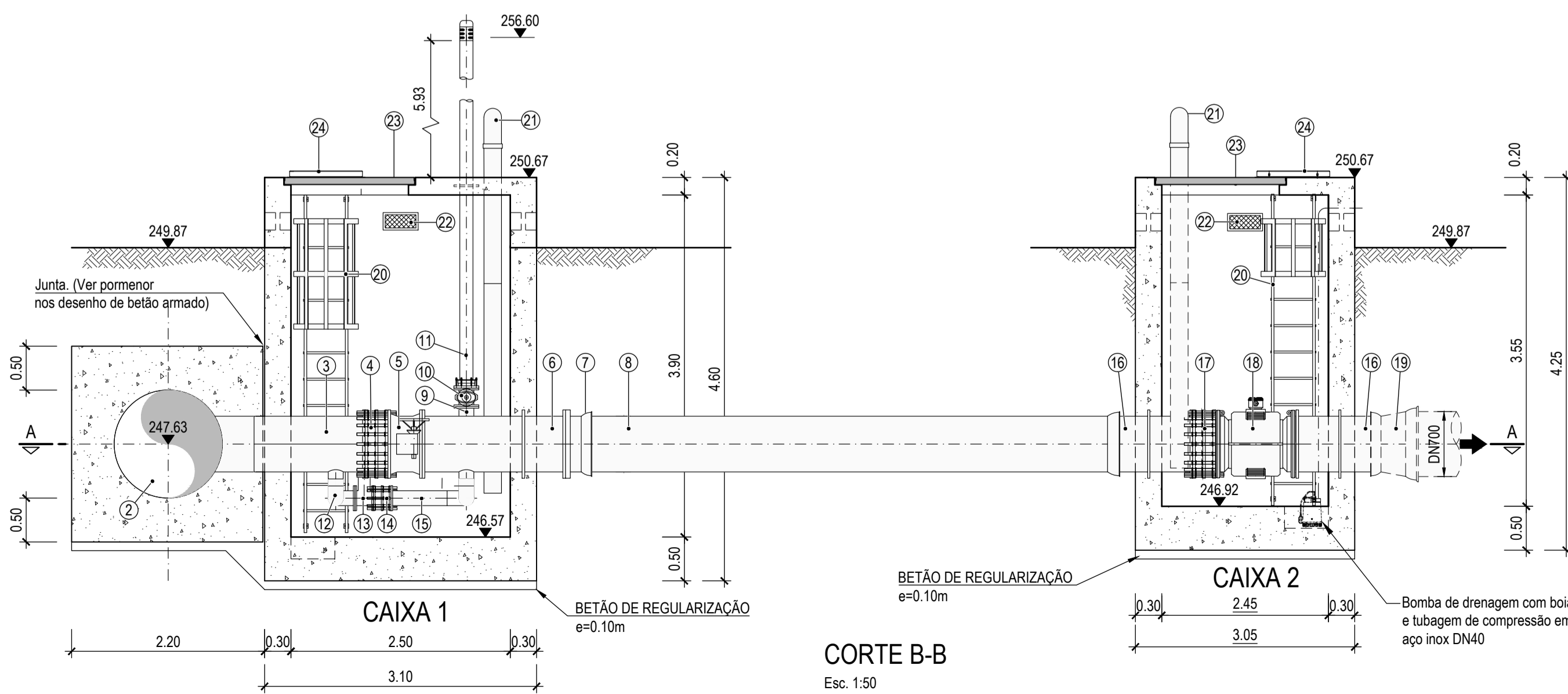


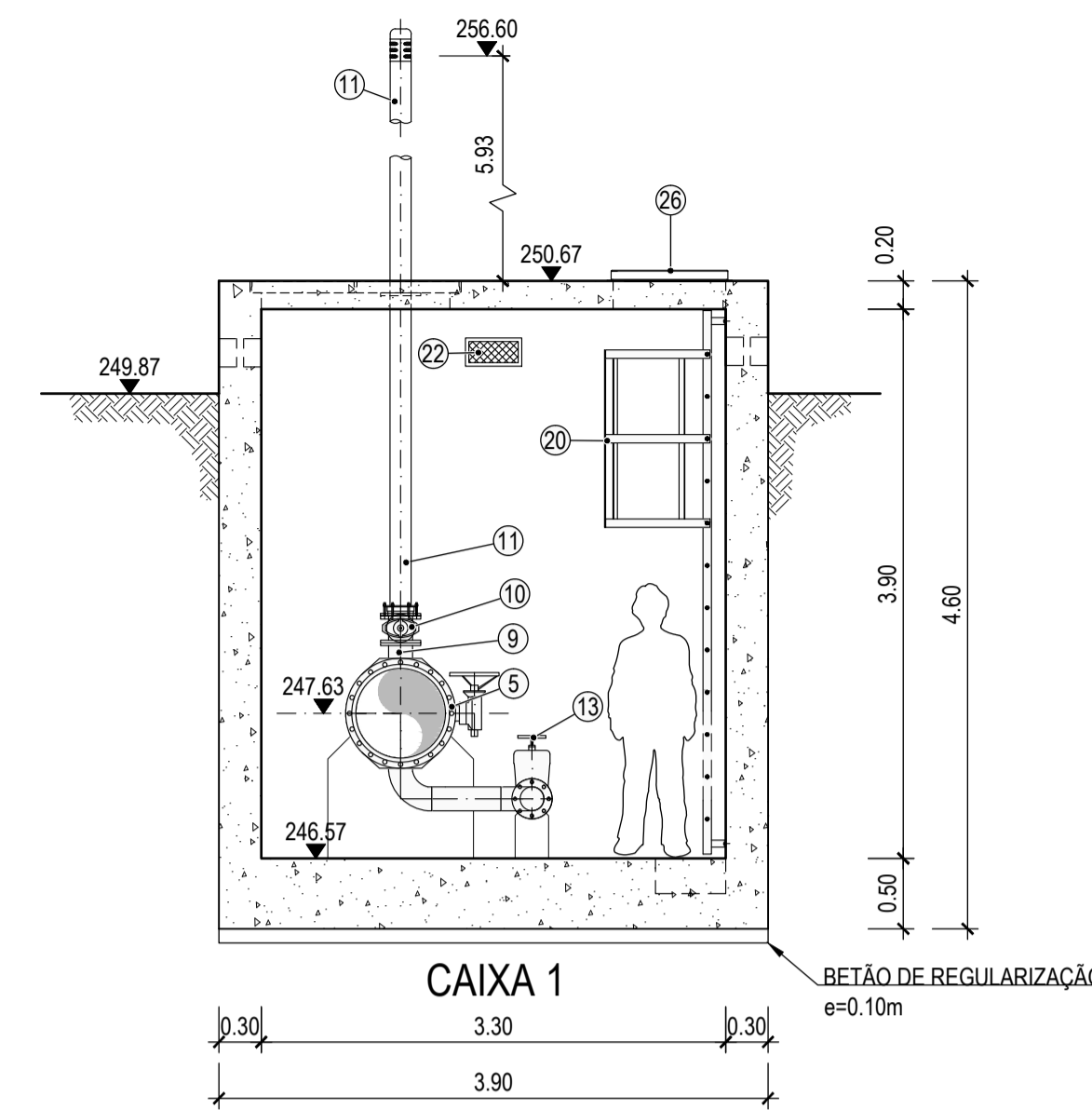
PLANTA DE COBERTURA
Esc. 1:50



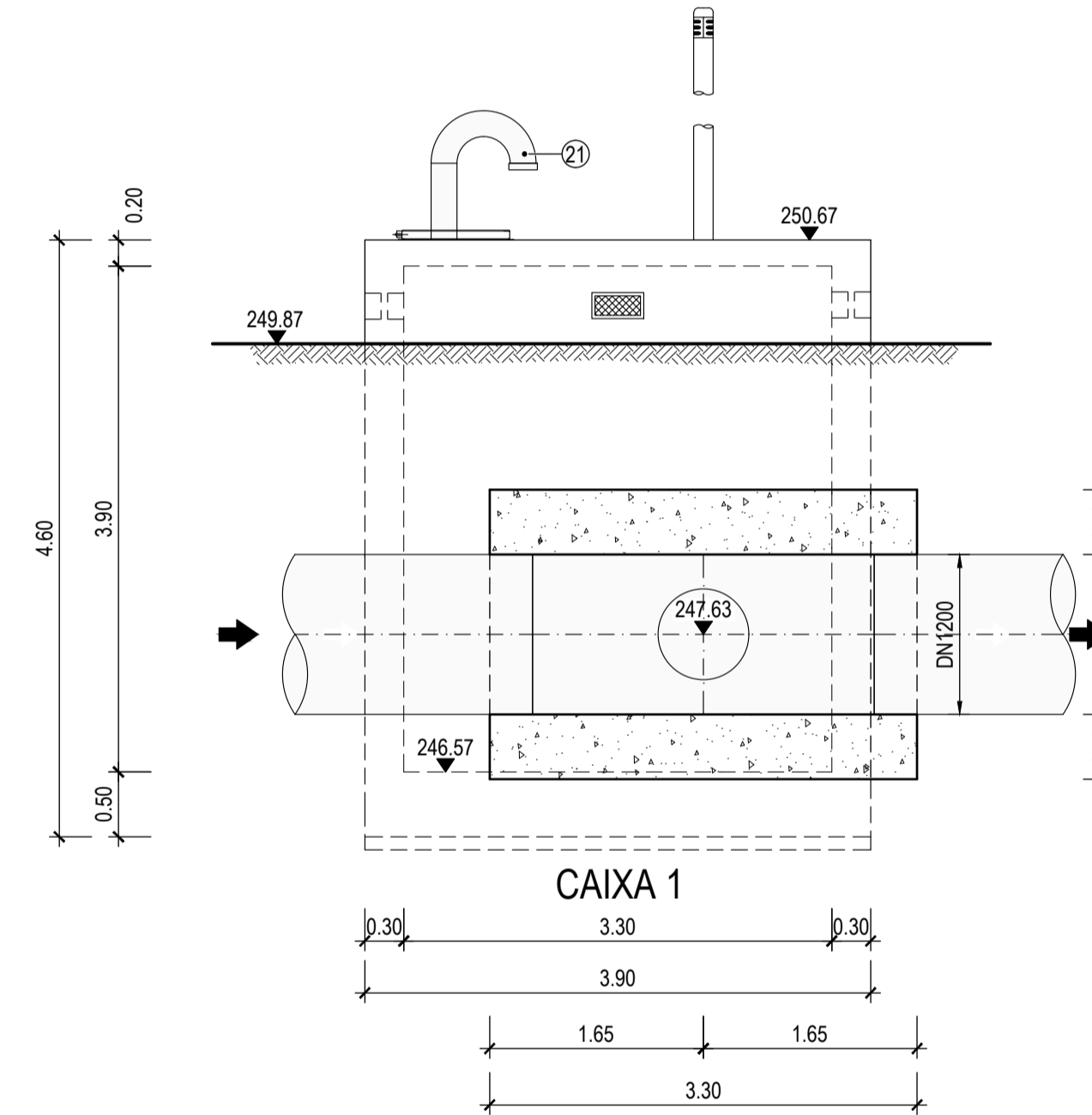
CORTE A-A
À COTA 247.63
Esc. 1:50



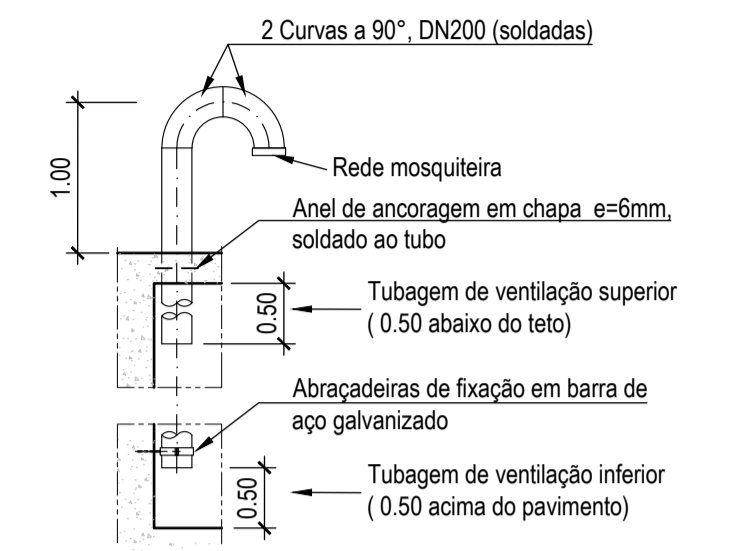
CORTE B-B
Esc. 1:50



CORTE C-C
Esc. 1:50



CORTE D-D
Esc. 1:50



PORMENOR DA VENTILAÇÃO
Esc. 1:50

LISTA DE TUBAGEM E EQUIPAMENTO:

- 1 - Tubo em aço, DN1200, PN10
- 2 - Tê em aço DN1200x700, PN10.
- 3 - Tubo em aço DN700, com 1 flange DN700 e derivação DN150, PN10, para by-pass
- 4 - Junta de desmontagem, auto-travada, flangeada, DN700, PN10
- 5 - Válvula de borboleta de comando manual, em ferro fundido DN700, PN10
- 6 - Tubo em aço DN700, com 2 flanges DN700, passa-muros e 2 derivações DN150, PN10
- 7 - Ligador boca/flange em ferro fundido, DN700
- 8 - Tubo em ferro fundido, DN700, PN10
- 9 - Tubo em aço, com 1 flange, DN150, PN10
- 10 - Válvula de cunha flangeada, de comando manual em ferro fundido DN150, PN10
- 11 - Tubo-Ventosa em aço DN150, com adaptador de flange, passa-muros e extremidade com rede
- 12 - Troço em aço DN150, com 2 curvas a 90° e 1 flange, PN10
- 13 - Válvula de cunha, flangeada, de comando manual em ferro fundido DN150, PN10
- 14 - Junta de desmontagem, auto-travada, flangeada, em ferro fundido, DN150, PN10
- 15 - Troço em aço DN150, com 2 curvas a 90° e 1 flange, PN10
- 16 - Tubo passa-muros, flange/ponta lisa, em ferro fundido, DN700, PN10
- 17 - Junta de desmontagem, auto-travada, flangeada, em ferro fundido, DN700, PN10
- 18 - Medidor de caudal, eletromagnético, DN700, PN10
- 19 - Cone de bocas, em ferro fundido, DN 700x800, PN10
- 20 - Escada vertical de PPRV com guarda costas (ver desenho tipo)
- 21 - Ventilação tipo "bengala" de tubo de Aço DN200mm (ver pormenor)
- 22 - Abertura 0.35x0.15m para ventilação protegida com rede em aço inox
- 23 - Tampas pré-fabricadas de betão armado (ver desenho tipo)
- 24 - Tampa metálica (0.80x0.80mm) (ver desenho tipo)
- 25 - Bomba de drenagem

Revisão	Descrição	Data	Responsável
R03	REVISÃO, FACE ANÁLISE INTERNA DA EDIA	2023/07/07	PSG
R02	REVISÃO EM FUNÇÃO DA APRECIACÃO DO REVISOR	2019/03/15	Oscar Vieira
R01	REVISÃO GERAL	2018/08/31	Manuel Valadas

		Empresa de Desenvolvimento e Infra-estruturas do Alqueva, S.A.	
PROJETO DE EXECUÇÃO E ESTUDO DE IMPACTE AMBIENTAL DO CIRCUITO HIDRÁULICO DE REGUENGOS DE MONSARAZ E RESPETIVO BLOCO DE REGA			
LIGAÇÃO ENTRE O RESERVATÓRIO R2 E A ALBUFEIRA DA VIGIA			
Conduta Adutora Gravítica - Troço 3 Câmara de válvulas do N.º 13 Definição de formas e equipamento			
Projecto	2017/11	Manuel Valadas	Substituído des. nº
Desenhado	2017/11	Marta Duarte	Substituído por des. nº
Verificado	2017/11	Manuel Valadas	Cod.: 16113-FE-04-02-ADUDES-209.02
Aprovado	2017/11	Manuel Valadas	Nº EDIA: 14C20PE_RegMn_D209_F002aF002_RPT3CVN13_PE_R03_2023/07/07
ESCALAS:			Nº ORDEM:
1:50			209.02
FOLHA:			2/2