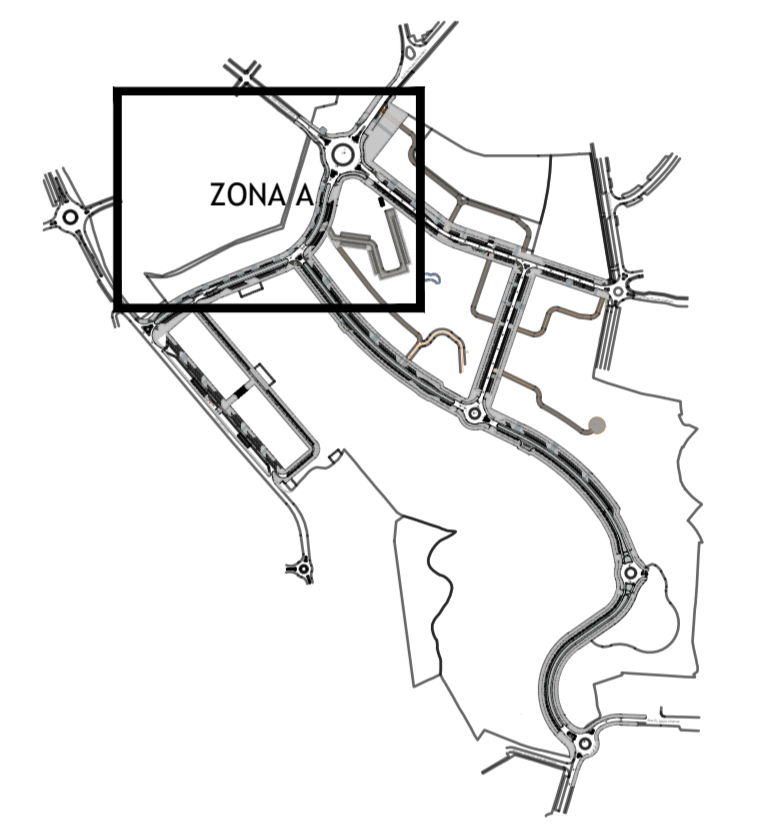


SIMBOLOGIA

	EXISTENTE A MANTER	EXISTENTE A REMOVER	A EXECUTAR
COLECTOR DOMÉSTICO			
COLECTOR PLUVIAL			
COLECTOR UNITÁRIO			
CAIXA VISITA DOMÉSTICA			
CAIXA VISITA PLUVIAL (DRENANTE)			
CAIXA DE VISITA UNITÁRIA			
SUMIDOUROS			
CÂMARA RAMAL DE LIGAÇÃO DOMÉSTICO E RAMAL DE LIGAÇÃO			
CÂMARA RAMAL DE LIGAÇÃO PLUVIAL E RAMAL DE LIGAÇÃO			
POÇO DE INFILTRAÇÃO			

- NOTA:**
- O MATERIAL DA REDE DE COLES PLUVIAIS DEVERÁ SER O PVC CORRUGADO SNB E O DA REDE DOMÉSTICA DEVERÁ SER O PVC CORRUGADO SNB. AMBAS AS TUBAGENS DEVERÃO TER CLASSE DE RESISTÊNCIA MÍNIMA COMPATÍVEL COM AS CARGAS A QUE ESTARÃO SUJEITOS QUANDO INSTALADOS;
 - OS COLES DE LIGAÇÃO RAMAL DE SUMIDOURO DEVERÃO TER UM DIÂMETRO MÍNIMO DN=200mm, A INCLINAÇÃO DOS RAMAIS DE LIGAÇÃO DOS SUMIDOUROS DEVERÃO SITUAR-SE ENTRE 2.0% A 4.0%;
 - COLES PARA OS RAMAIS DE LIGAÇÃO DOMICILIÁRIA: MÍNIMO DN140mm, COM O MATERIAL ADOPTADO PARA O COL. OU EM PVC PN10, COM INCLINAÇÃO ENTRE 2% E 4%;
 - OS COLES E/OU QUALQUER ÓRGÃO ACESSÓRIO DA REDE QUE FOREM DESATIVADOS, DEVEM SER REMOVIDOS DO LOCAL E DEVIDAMENTE ATERRADOS OS ESPAÇOS POR ELLES OCUPADOS;
 - TODAS AS CAIXAS DE RAMAL DA REDE LOCALIZADOS NA ZONA DE INTERVENÇÃO E NÃO IDENTIFICADAS NO PRESENTE DESENHO, DEVERÃO SER AJUSTADOS ÀS NOVAS COTAS DE PAVIMENTO DEFINIDAS NO PROJETO DE ARQUITETURA E REDE VÁRIA, SE ALTERADAS;
 - AS LIGAÇÕES À REDE EXISTENTE FORAM REPRESENTADAS TENDO COMO REFERÊNCIA O CADASTRO DA REDE DE ESCOTOS FORNECIDA PELO SIMAS DE OBRAS, PELO QUE A LOCALIZAÇÃO DAS CAIXAS PODE NÃO CORRESPONDER EXACTAMENTE À REALIDADE, SENDO NECESSÁRIA A SUA VALIDAÇÃO;
 - ANTES DA EXECUÇÃO DA REDE, DEVERÁ CONFIRMAR-SE EM OBRA AS COTAS DE LIGAÇÃO À REDE EXISTENTE.



Entidade

IH Instituto de Habitação e da Reabilitação Urbana

OEIRAS VALLEY MUNICÍPIO DE OEIRAS PORTUGAL

Coordenação Geral - Desenvolvimento do Projeto de Loteamento

DMOTDU DIRECÇÃO MUNICIPAL DE ORDENAMENTO DO TERRITÓRIO E DESENVOLVIMENTO URBANO

Assessoria Técnica na Elaboração do Projeto de Loteamento

SARAIVA+ASSOCIADOS
25 Years. We are just starting.

Estudo Prévio REDE VÁRIA INFRAESTRUTURAS

Estudo Prévio TRATAMENTO PAISAGÍSTICO DOS ESPAÇOS EXTERIORES

PROFICO CONSULTORES DE ARQUITECTURA

arqpaís paisagem e ambiente

Título do Projecto: LOTEAMENTO ESTAÇÃO RADIONAVAL COMANDANTE NUNES RIBEIRO

Localização: ANTIGA ESTAÇÃO RADIONAVAL COMANDANTE NUNES RIBEIRO, UNIÃO DAS FREGUESIAS DE ALGÉS LINDA-A-VELHA E CRUZ QUEBRADA - DAFUNDO, MUNICÍPIO DE OEIRAS

Fase: VERSÃO FINAL DO PROJETO DE LOTEAMENTO

Título: REDE DE DRENAGEM DE ÁGUAS PLUVIAIS E DOMÉSTICAS PLANTA ZONA A (Folha 01 / 06)

Alterado por: Filipe REGE-P+U_001a006.dwg Escala: 1 : 500

Data: 20 JUNHO 2023

Número do Desenho: **REGEP_00010040** Revisão: C.L.F.

Assessoria Técnica: Paulo Ferreira

Este desenho é propriedade intelectual da Saraiva+Associados, não podendo ser reproduzido ou utilizado sem a autorização expressa da Saraiva+Associados. A Saraiva+Associados é licenciada pela Autodesk para o desenvolvimento de software de CAD com o "Control de Versão de Software Autodesk" de Autodesk, Inc.®

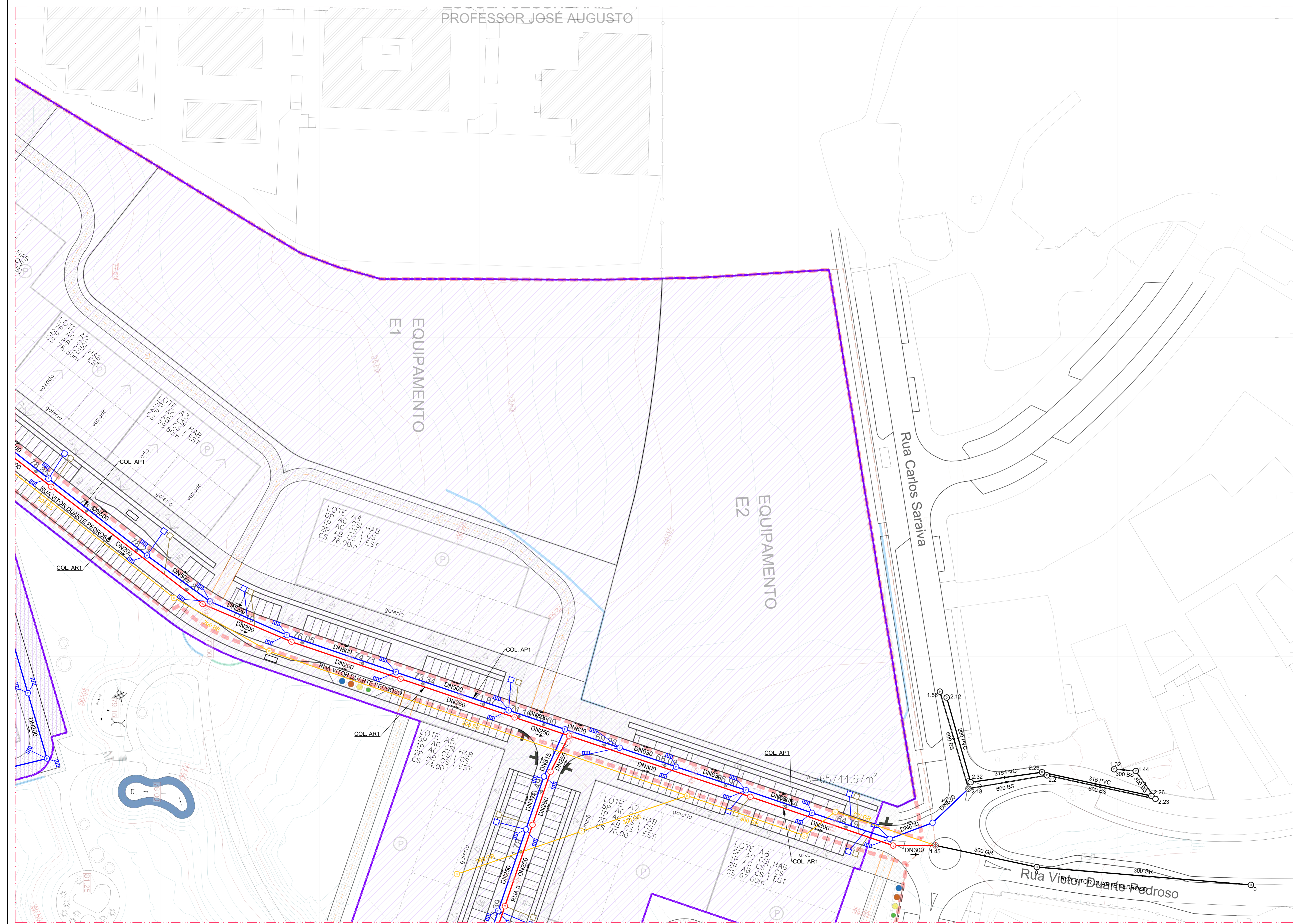
LEGENDA:

LIMITE DAS BACIAS DE DRENAGEM

ÁREAS DE INFLUÊNCIA

A=...m²

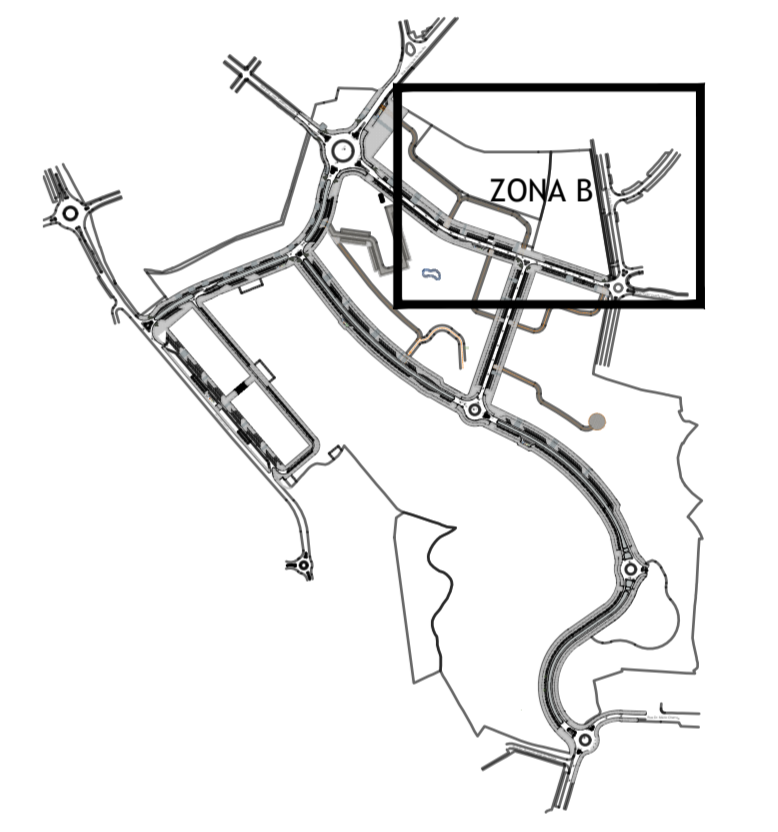
PROFESSOR JOSÉ AUGUSTO



SIMBOLOGIA

	EXISTENTE A MANTER	EXISTENTE A REMOVER	A EXECUTAR
COLECTOR DOMÉSTICO			
COLECTOR PLUVIAL			
COLECTOR UNITÁRIO			
CAIXA VISITA DOMÉSTICA			
CAIXA VISITA PLUVIAL (DRENANTE)			
CAIXA DE VISITA UNITÁRIA			
SUMIDOUROS			
CÂMARA RAMAL DE LIGAÇÃO DOMÉSTICO E RAMAL DE LIGAÇÃO			
CÂMARA RAMAL DE LIGAÇÃO PLUVIAL E RAMAL DE LIGAÇÃO			
POÇO DE INFILTRAÇÃO			

- NOTA:**
- O MATERIAL DA REDE DE COLES PLUVIAIS DEVERÁ SER O PVC CORRUGADO SNB E O DA REDE DOMÉSTICA DEVERÁ SER O PVC CORRUGADO SNB. AMBAS AS TUBAGENS DEVERÃO TER CLASSE DE RESISTÊNCIA MÍNIMA COMPATÍVEL COM AS CARGAS A QUE ESTARÃO SUJEITOS QUANDO INSTALADOS;
 - OS COLES DE LIGAÇÃO (RAMAL DE SUMIDOURO) DEVERÃO TER UM DIÂMETRO MÍNIMO DN=200mm, A INCLINAÇÃO DOS RAMAIS DE LIGAÇÃO DOS SUMIDOUROS DEVERÃO SITUAR-SE ENTRE 2.0% A 4.0%;
 - COLES PARA OS RAMAIS DE LIGAÇÃO DOMICILIÁRIA: MÍNIMO DN140mm, COM O MATERIAL ADOPTADO PARA O COL. OU EM PVC PN10, COM INCLINAÇÃO ENTRE 2% E 4%;
 - OS COLES E/OU QUALQUER ÓRGÃO ACESSÓRIO DA REDE QUE FOREM DESATIVADOS, DEVEM SER REMOVIDOS DO LOCAL E DEVIDAMENTE ATERRADOS OS ESPAÇOS POR ELLES OCUPADOS;
 - TODAS AS CAIXAS DE RAMAL DA REDE LOCALIZADOS NA ZONA DE INTERVENÇÃO E NÃO IDENTIFICADAS NO PRESENTE DESENHO, DEVERÃO SER AJUSTADOS AS NOVAS COTAS DE PAVIMENTO DEFINIDAS NO PROJETO DE ARQUITETURA E REDE VÁRIA, SE ALTERADAS;
 - AS LIGAÇÕES À REDE EXISTENTE FORAM REPRESENTADAS TENDO COMO REFERÊNCIA O CADASTRO DA REDE DE ESGOTOS FORNECIDA PELO SÍMAS DE OEIRAS, PELO QUE A LOCALIZAÇÃO DAS CAIXAS PODE NÃO CORRESPONDER EXACTAMENTE À REALIDADE, SENDO NECESSÁRIA A SUA VALIDAÇÃO;
 - ANTES DA EXECUÇÃO DA REDE, DEVERÁ CONFIRMAR-SE EM OBRA AS COTAS DE LIGAÇÃO À REDE EXISTENTE.



--- LIMITE DO LOTE

Entidade

Instituto da Habitação e da Reabilitação Urbana

MUNICÍPIO DE OEIRAS
PORTUGAL

Coordenação Geral - Desenvolvimento do Projeto de Loteamento

DIREÇÃO MUNICIPAL DE ORDENAMENTO DO TERRITÓRIO E DESENVOLVIMENTO URBANO

Assessoria Técnica na Elaboração do Projeto de Loteamento

SARAIVA+ASSOCIADOS
25 Years. We are just starting.

Estudo Prévio REDE VIÁRIA, INFRAESTRUTURAS

Estudo Prévio TRATAMENTO PAISAGÍSTICO DOS ESPAÇOS EXTERIORES

Título do Projecto

LOTEAMENTO ESTAÇÃO RADIONAVAL COMANDANTE NUNES RIBEIRO

Localização

ANTIGA ESTAÇÃO RADIONAVAL COMANDANTE NUNES RIBEIRO, UNIÃO DAS FREGUESIAS DE ALGÉS LINDA-A-VELHA E CRUZ QUEBRADA - DAFUNDO, MUNICÍPIO DE OEIRAS

Fase

VERSÃO FINAL DO PROJETO DE LOTEAMENTO

Título

REDE DE DRENAGEM DE ÁGUAS PLUVIAIS E DOMÉSTICAS
PLANTA ZONA B (Folha 02 / 06)

Alterado por

Arq. - 07/12/2023

Arquivo

REG-EP-PL-001a066.dwg

Data

20 JUNHO 2023

Escala

1 : 500

Número do Desenho

REGEP 00020040

Revisão

C.Ltd.

Assessoria Técnica: Paulo Ferreira

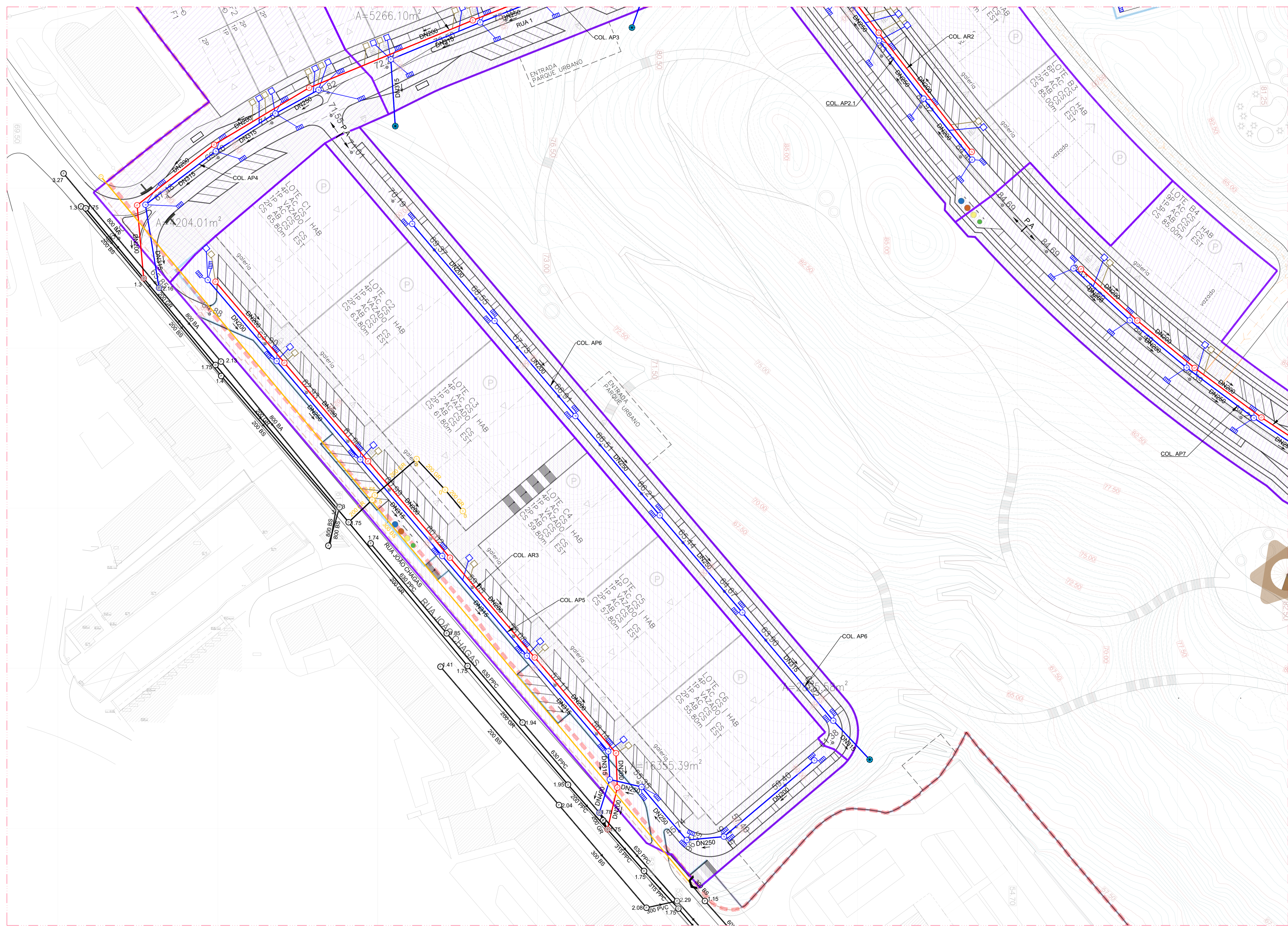
Este desenho é propriedade intelectual da sua entidade, não podendo ser reproduzido sem autorização por escrito. Qualquer utilização não autorizada é considerada ilícita e será punida de acordo com o "Manual de Licença de Software Autodesk" da Autodesk, Inc. ©

LEGENDA:

LIMITE DAS BACIAS DE DRENAGEM

ÁREAS DE INFLUÊNCIA

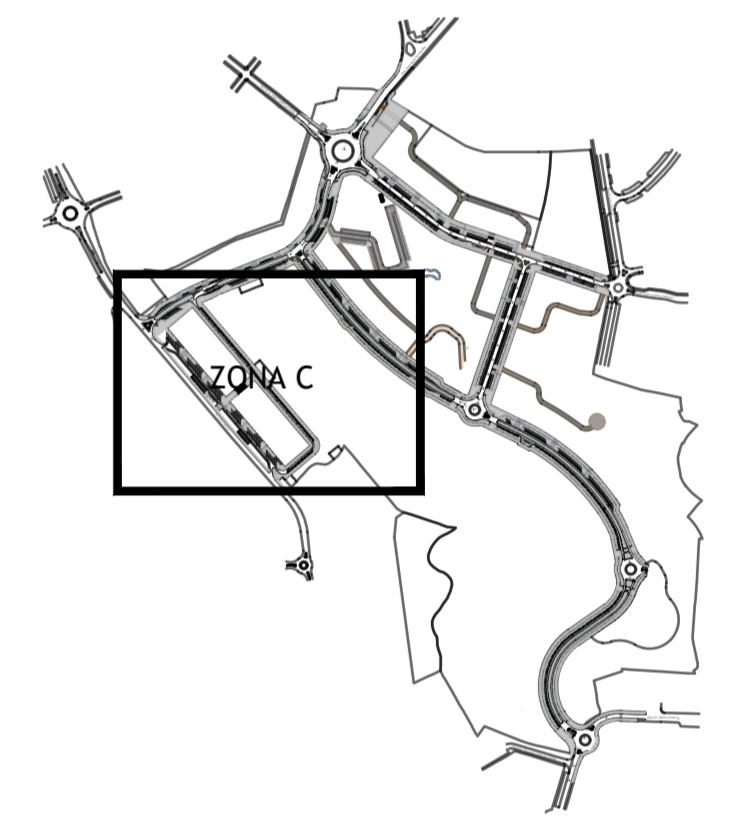
A=...m²



SIMBOLOGIA

	EXISTENTE A MANTER	EXISTENTE A REMOVER	A EXECUTAR
COLETOR DOMÉSTICO			
COLETOR PLUVIAL			
COLETOR UNITÁRIO			
CAIXA VISITA DOMÉSTICA			
CAIXA VISITA PLUVIAL (DRENANTE)			
CAIXA DE VISITA UNITÁRIA			
SUMIDOUROS			
CÂMARA RAMAL DE LIGAÇÃO DOMÉSTICO E RAMAL DE LIGAÇÃO PLUVIAL E RAMAL DE LIGAÇÃO			
POÇO DE INFILTRAÇÃO			

- NOTA:**
- O MATERIAL DA REDE DE COLETS PLUVIAIS DEVERÁ SER O PVC CORRUGADO SN8 E O DA REDE DOMÉSTICA DEVERÁ SER O PVC CORRUGADO SN8. AMBAS AS TUBAGENS DEVERÃO TER CLASSE DE RESISTÊNCIA MÍNIMA COMPATÍVEL COM AS CARGAS A QUE ESTARÃO SUJEITOS QUANDO INSTALADOS;
 - OS COLES DE LIGAÇÃO (RAMAL DE SUMIDOURO) DEVERÃO TER UM DIÂMETRO MÍNIMO DN=200mm. A INCLINAÇÃO DOS RAMAIS DE LIGAÇÃO DOS SUMIDOUROS DEVERÃO SITUAR-SE ENTRE 2.0% A 4.0%;
 - COLES PARA OS RAMAIS DE LIGAÇÃO DOMICILIAR: MÍNIMO DN140mm, COM O MATERIAL ADOPTADO PARA O COL. OU EM PVC PN10, COM INCLINAÇÃO ENTRE 2% E 4%;
 - OS COLES E/OU QUALQUER ÓRGÃO ACESSÓRIO DA REDE QUE FOREM DESATIVADOS, DEVEM SER REMOVIDOS DO LOCAL E DEVIDAMENTE ATRERADOS OS ESPAÇOS POR ELLES OCUPADOS;
 - TODAS AS CAIXAS DE RAMAL DA REDE LOCALIZADOS NA ZONA DE INTERVENÇÃO E NÃO IDENTIFICADAS NO PRESENTE DESENHO, DEVERÃO SER AJUSTADOS AS NOVAS COTAS DE PAVIMENTO DEFINIDAS NO PROJETO DE ARQUITETURA E REDE VÁRIA, SE ALTERADAS;
 - AS LIGAÇÕES À REDE EXISTENTE FORAM REPRESENTADAS TENDO COMO REFERÊNCIA O CADASTRO DA REDE DE ESGOTOS FORNECIDA PELO SINIAS DE OBRAS, PELO QUE A LOCALIZAÇÃO DAS CAIXAS PODE NÃO CORRESPONDER EXACTAMENTE À REALIDADE, SENDO NECESSÁRIA À SUA VALIDAÇÃO;
 - ANTES DA EXECUÇÃO DA REDE, DEVERÁ CONFIRMAR-SE EM OBRA AS COTAS DE LIGAÇÃO À REDE EXISTENTE.



Entidade

Instituto da Habitação e da Reabilitação Urbana

MUNICÍPIO DE OEIRAS PORTUGAL

Coordenação Geral - Desenvolvimento do Projeto de Lotameamento

DIREÇÃO MUNICIPAL DE ORDENAMENTO DO TERRITÓRIO E DESENVOLVIMENTO URBANO

Assessoria Técnica na Elaboração do Projeto de Lotameamento

SARAIVA+ASSOCIADOS
25 Years. We are just starting.

Estudo Prévio REDE VÁRIA INFRAESTRUTURAS

Estudo Prévio TRATAMENTO PAISAGÍSTICO DOS ESPAÇOS EXTERIORES

Título do Projecto
LOTEAMENTO ESTAÇÃO RADIONAVAL COMANDANTE NUNES RIBEIRO

Localização
ANTIGA ESTAÇÃO RADIONAVAL COMANDANTE NUNES RIBEIRO, UNIÃO DAS FREGUESIAS DE ALGÉS LINDA-A-VELHA E CRUZ QUEBRADA - DAFUNDO, MUNICÍPIO DE OEIRAS

Fase
VERSÃO FINAL DO PROJETO DE LOTEAMENTO

Título
REDE DE DRENAGEM DE ÁGUAS PLUVIAIS E DOMÉSTICAS
PLANTA ZONA C (Folha 03 / 06)

Alterado por
Folha nº
Data
20 JUNHO 2023

Número do Desenho
Escala
1 : 500

Revisão
C.L.F.

REGEP 00030040

Assessoria Técnica: Paulo Ferreira

Este desenho é propriedade intelectual da sua autoria. Não poderá, sem a prévia autorização por escrito do autor, ser reproduzido, total ou parcialmente, nem ser utilizado para fins comerciais. Este documento foi desenvolvido com o software AUTOCAD 2012, desenvolvido e licenciado de acordo com o "Conselho de Licença de Software Autodesk" da Autodesk, Inc.®

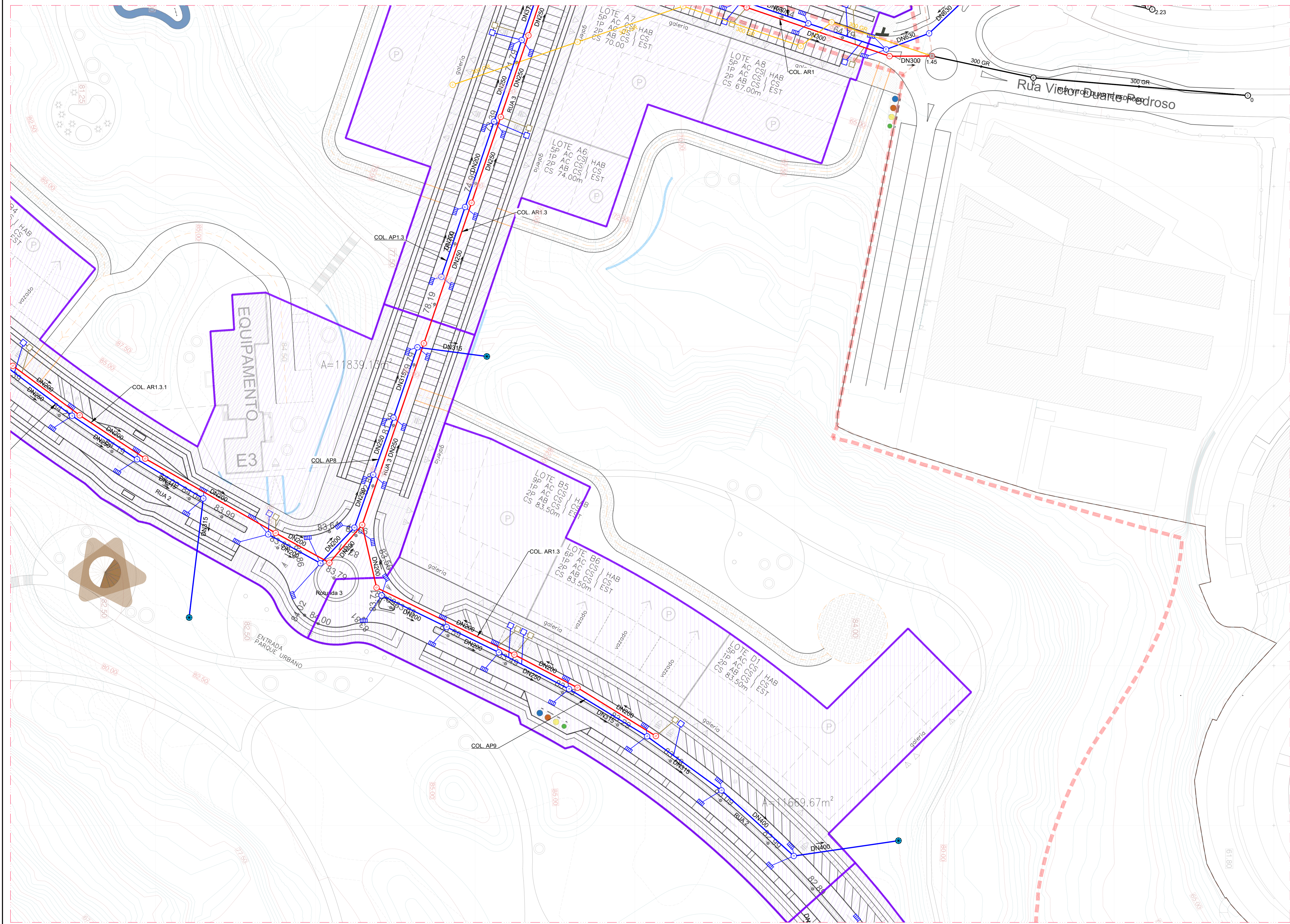
LEGENDA:

LIMITE DO LOTE

LIMITE DAS BACIAS DE DRENAGEM

ÁREAS DE INFLUÊNCIA

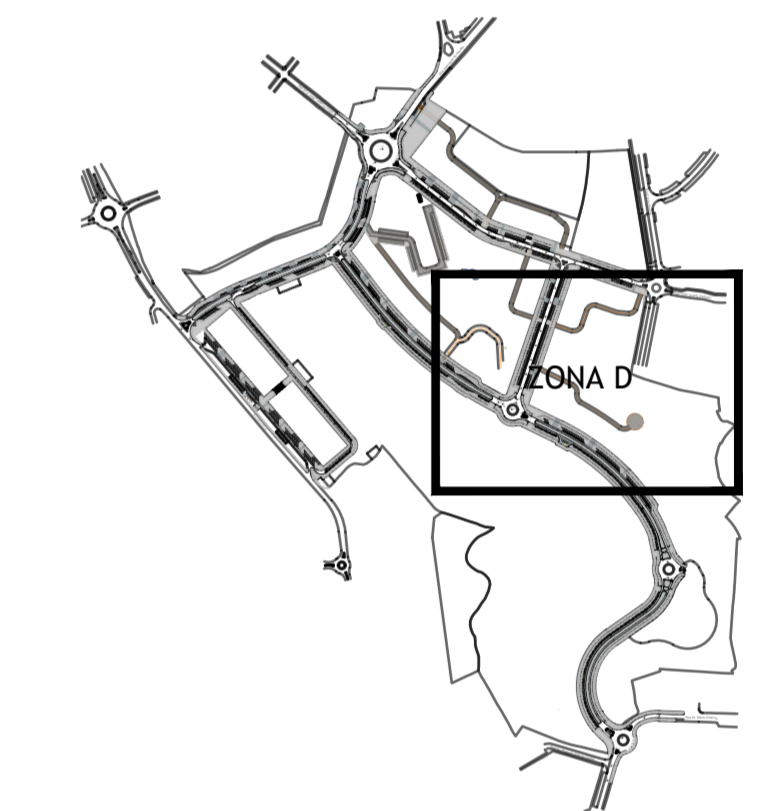
A=...m²



SIMBOLOGIA

	EXISTENTE A MANTER	EXISTENTE A REMOVER	A EXECUTAR
COLETOR DOMÉSTICO			
COLETOR PLUVIAL			
COLETOR UNITÁRIO			
CAIXA VISITA DOMÉSTICA			
CAIXA VISITA PLUVIAL (DRENANTE)			
CAIXA DE VISITA UNITÁRIA			
SUMIDOUROS			
CÂMARA RAMAL DE LIGAÇÃO DOMÉSTICO E RAMAL DE LIGAÇÃO			
CÂMARA RAMAL DE LIGAÇÃO PLUVIAL E RAMAL DE LIGAÇÃO			
POÇO DE INFILTRAÇÃO			

- NOTA:**
- O MATERIAL DA REDE DE COLETS PLUVIAIS DEVERÁ SER O PVC CORRUGADO SNB E O DA REDE DOMÉSTICA DEVERÁ SER O PVC CORRUGADO SNB. AMBAS AS TUBAGENS DEVERÃO TER CLASSE DE RESISTÊNCIA MÍNIMA COMPATÍVEL COM AS CARGAS A QUE ESTARÃO SUJEITOS QUANDO INSTALADOS;
 - OS COLETS DE LIGAÇÃO (RAMAL DE SUMIDOURO) DEVERÃO TER UM DIÂMETRO MÍNIMO DN=200mm, A INCLINAÇÃO DOS RAMAIS DE LIGAÇÃO DOS SUMIDOUROS DEVERÃO SITUAR-SE ENTRE 2.0% A 4.0%;
 - COLETS PARA OS RAMAIS DE LIGAÇÃO DOMICILIÁRIA: MÍNIMO DN140mm, COM O MATERIAL ADOTADO PARA O COL. OU EM PVC PN10, COM INCLINAÇÃO ENTRE 2% E 4%;
 - OS COLETS E/OU QUALQUER ÓRGÃO ACCESÓRIO DA REDE QUE FOREM DESATIVADOS, DEVEM SER REMOVIDOS DO LOCAL E DEVIDAMENTE ATERRADOS OS ESPAÇOS POR ELLES OCUPADOS;
 - TODAS AS CAIXAS DE RAMAL DA REDE LOCALIZADOS NA ZONA DE INTERVENÇÃO E NÃO IDENTIFICADAS NO PRESENTE DESENHO, DEVERÃO SER AJUSTADOS ÀS NOVAS COTAS DE PAVIMENTO DEFINIDAS NO PROJETO DE ARQUITETURA E REDE VÁRIA, SE ALTERADAS;
 - AS LIGAÇÕES À REDE EXISTENTE, FORAM REPRESENTADAS TENDO COMO REFERÊNCIA O CADASTRO DA REDE DE ESGOTOS FORNECIDA PELO SMAS DE OBRAS, PELO QUE A LOCALIZAÇÃO DAS CAIXAS PODE NÃO CORRESPONDER EXACTAMENTE À REALIDADE, SENDO NECESSÁRIA À SUA VALIDAÇÃO;
 - ANTES DA EXECUÇÃO DA REDE, DEVERÁ CONFIRMAR-SE EM OBRA AS COTAS DE LIGAÇÃO À REDE EXISTENTE.



--- LIMITE DO LOTE

Entidade

Instituto da Habitação e da Reabilitação Urbana

MUNICÍPIO DE OBRAS

Coordenação Geral - Desenvolvimento do Projeto de Loteamento

DIREÇÃO MUNICIPAL DE ORDENAMENTO DO TERRITÓRIO E DESENVOLVIMENTO URBANO

Assessoria Técnica na Elaboração do Projeto de Loteamento

SARAIVA+ASSOCIADOS
25 Years. We are just starting.

Estudo Prévio REDE VIÁRIA, INFRAESTRUTURAS

Estudo Prévio TRATAMENTO PAISAGÍSTICO DOS ESPAÇOS EXTERIORES

CONSULTORES DE ENGENHARIA

paisagem e ambiente

Título do Projecto: LOTEAMENTO ESTAÇÃO RADIONAVAL COMANDANTE NUNES RIBEIRO

Localização: ANTIGA ESTAÇÃO RADIONAVAL COMANDANTE NUNES RIBEIRO, UNIÃO DAS FREGUESIAS DE ALGÉS LINDA-A-VELHA E CRUZ QUEBRADA - DAFUNDO, MUNICÍPIO DE OBRAS

Fase: VERSÃO FINAL DO PROJETO DE LOTEAMENTO

Título: REDE DE DRENAGEM DE ÁGUAS PLUVIAIS E DOMÉSTICAS

PLANTA ZONA D (Folha 04 / 06)

Alterado por: [Nome] Ficheiro: REGEP-FU_001a006.dwg

Data: 20 JUNHO 2023 Escala: 1 : 500

Número do Desenho: [Número] Revisão: C.L.F.

REGEP 00040040

Assessoria Técnica: Paulo Ferreira

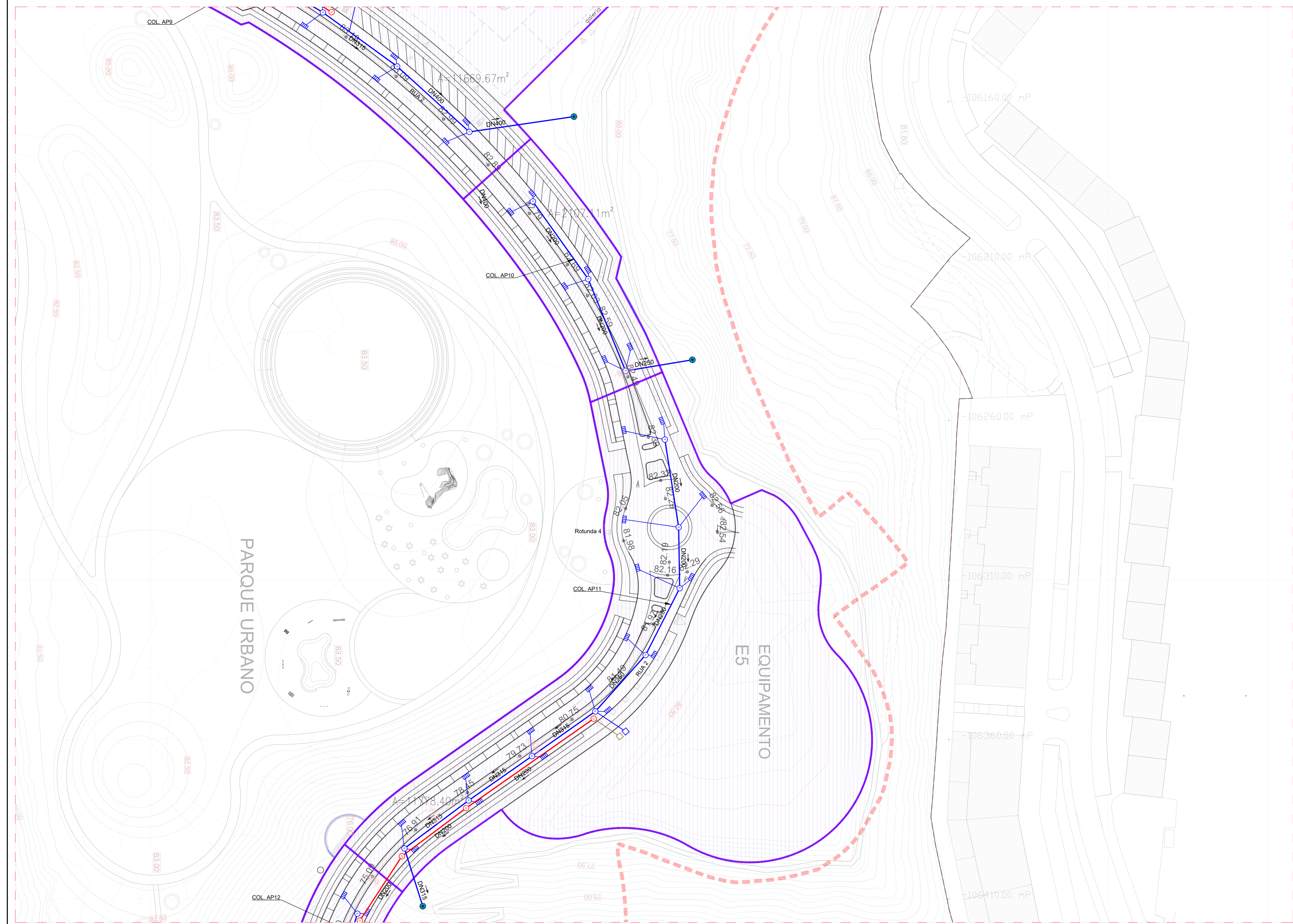
Este desenhado é propriedade intelectual da sua actividade. Não poderá, sem a prévia autorização por escrito do autor, ser copiado, reproduzido, distribuído, divulgado, alterado ou utilizado para qualquer fim sem a prévia autorização por escrito do autor. O presente documento é licenciado sob o "Creative Commons Attribution-NonCommercial-ShareAlike 4.0 International License".

LEGENDA:

LIMITE DAS BACIAS DE DRENAGEM

AREAS DE INFLUÊNCIA

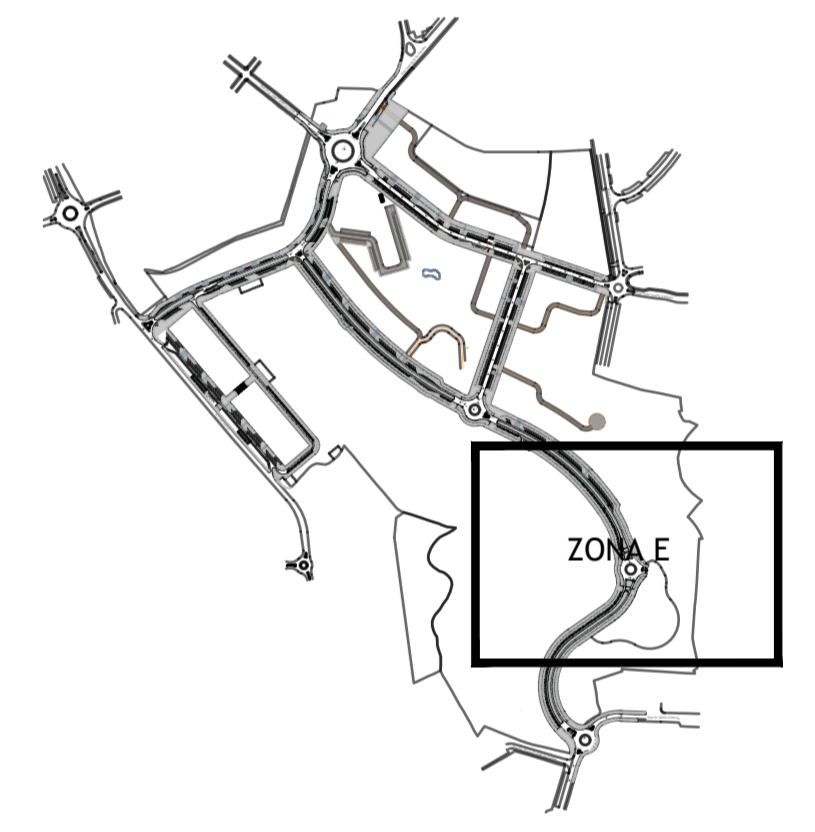
A=...m²



SIMBOLOGIA

	EXISTENTE A MANTER	EXISTENTE A REMOVER	A EXECUTAR
COLETOR DOMÉSTICO			
COLETOR PLUVIAL			
COLETOR UNITÁRIO			
CAIXA VISITA DOMÉSTICA			
CAIXA VISITA PLUVIAL (DRENANTE)			
CAIXA DE VISITA UNITÁRIA			
SUMIDOUROS			
CÂMARA RAMAL DE LIGAÇÃO DOMÉSTICO E RAMAL DE LIGAÇÃO			
CÂMARA RAMAL DE LIGAÇÃO PLUVIAL E RAMAL DE LIGAÇÃO			
POÇO DE INFILTRAÇÃO			

- NOTA:**
- O MATERIAL DA REDE DE COLES PLUVIAIS DEVERÁ SER O PVC CORRUGADO SNB E O DA REDE DOMÉSTICA DEVERÁ SER O PVC CORRUGADO SNB. AMBAS AS TUBAGENS DEVERÃO TER CLASSE DE RESISTÊNCIA MÍNIMA COMPATÍVEL COM AS CARGAS A QUE ESTARÃO SUJEITOS QUANDO INSTALADOS;
 - OS COLES DE LIGAÇÃO (RAMAL DE SUMIDOURO) DEVERÃO TER UM DIÂMETRO MÍNIMO DN=200mm, A INCLINAÇÃO DOS RAMAIS DE LIGAÇÃO DOS SUMIDOUROS DEVERÃO SITUAR-SE ENTRE 2.0% A 4.0%;
 - COLES PARA OS RAMAIS DE LIGAÇÃO DOMICILIAR: MÍNIMO DN140mm, COM O MATERIAL ADOTADO PARA O COL. OU EM PVC PN10, COM INCLINAÇÃO ENTRE 2% E 4%;
 - OS COLES E/OU QUALQUER ÓRGÃO ACCESÓRIO DA REDE QUE FOREM DESATIVADOS, DEVEM SER REMOVIDOS DO LOCAL E DEVIDAMENTE ATERRADOS OS ESPAÇOS POR ELLES OCUPADOS;
 - TODAS AS CAIXAS DE RAMAL DA REDE LOCALIZADOS NA ZONA DE INTERVENÇÃO E NÃO IDENTIFICADAS NO PRESENTE DESENHO, DEVERÃO SER AJUSTADOS AS NOVAS COTAS DE PAVIMENTO DEFINIDAS NO PROJETO DE ARQUITETURA E REDE VÁRIA, SE ALTERADAS;
 - AS LIGAÇÕES À REDE EXISTENTE FORAM REPRESENTADAS TENDO COMO REFERÊNCIA O CADASTRO DA REDE DE ESGOTOS FORNECIDA PELO SIMAS DE OBRAS, PELO QUE A LOCALIZAÇÃO DAS CAIXAS PODE NÃO CORRESPONDER EXACTAMENTE À REALIDADE, SENDO NECESSÁRIA A SUA VALIDAÇÃO;
 - ANTES DA EXECUÇÃO DA REDE, DEVERÁ CONFIRMAR-SE EM OBRA AS COTAS DE LIGAÇÃO À REDE EXISTENTE.



--- LIMITE DO LOTE

Entidade

Instituto da Habitação e da Reabilitação Urbana

MUNICÍPIO DE OBRAS

Coordenação Geral - Desenvolvimento do Projeto de Loteamento

DIREÇÃO MUNICIPAL DE ORDENAMENTO DO TERRITÓRIO E DESENVOLVIMENTO URBANO

Assessoria Técnica na Elaboração do Projeto de Loteamento

SARAIVA+ASSOCIADOS
25 Years. We are just starting.

Estudo Prévio REDE VÁRIA, INFRAESTRUTURAS

Estudo Prévio TRATAMENTO PAISAGÍSTICO DOS ESPAÇOS EXTERIORES

CONSULTORES DE ENGENHARIA

paisagem e ambiente

Título do Projecto: LOTEAMENTO ESTAÇÃO RADIONAVAL COMANDANTE NUNES RIBEIRO

Localização: ANTIGA ESTAÇÃO RADIONAVAL COMANDANTE NUNES RIBEIRO, UNIÃO DAS FREGUESIAS DE ALGÉS LINDA-A-VELHA E CRUZ QUEBRADA - DAFUNDO, MUNICÍPIO DE OBRAS

Fase: VERSÃO FINAL DO PROJETO DE LOTEAMENTO

Título: REDE DE DRENAGEM DE ÁGUAS PLUVIAIS E DOMÉSTICAS PLANTA ZONA E (Folha 05 / 06)

Alterado por: Filemora REG-PA-001a2022.dwg

Data: 20 JUNHO 2023

Revisão: 1 : 500

Número do Desenho: **REGP 00050040**

Assessoria Técnica: Paulo Ferreira

Este desenho é propriedade intelectual da sua actividade. Não permite, sem prévia autorização por escrito, a sua reprodução ou utilização para fins comerciais. Este documento é propriedade exclusiva do software AUTOCAD desenvolvido licenciado de acordo com o "Contrato de Licença de Software Autodesk" de Autodesk, Inc.®

LEGENDA:

LIMITE DAS BACIAS DE DRENAGEM

A=...m²

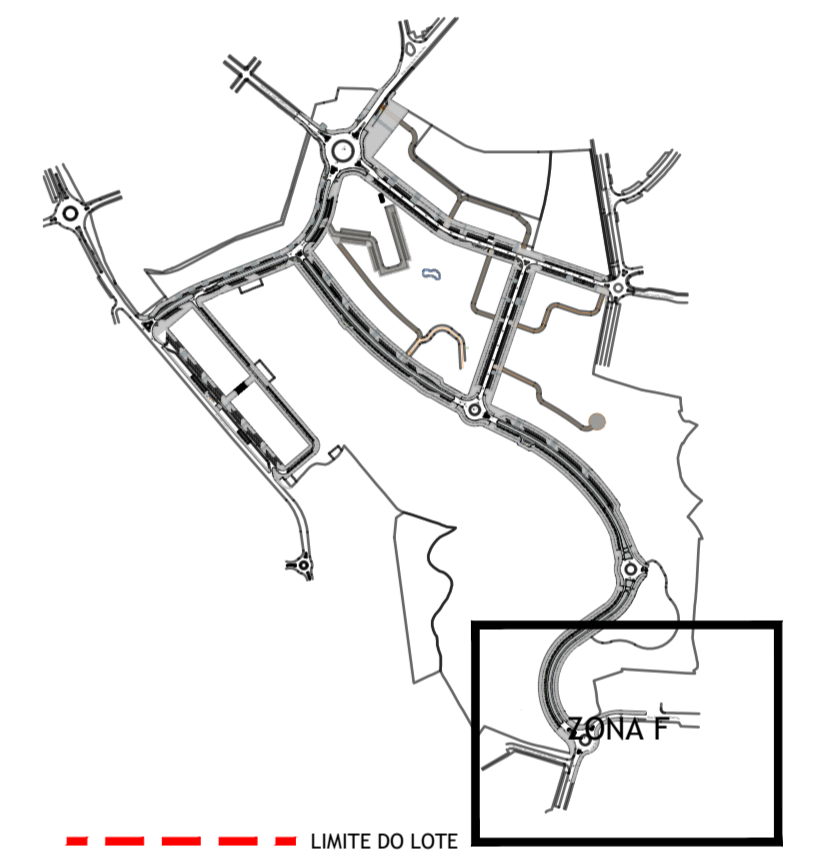
ÁREAS DE INFLUÊNCIA



SIMBOLOGIA

	EXISTENTE A MANTER	EXISTENTE A REMOVER	A EXECUTAR
COLECTOR DOMÉSTICO			
COLECTOR PLUVIAL			
COLECTOR UNITÁRIO			
CAIXA VISITA DOMÉSTICA			
CAIXA VISITA PLUVIAL (DRENANTE)			
CAIXA DE VISITA UNITÁRIA			
SUMIDOUROS			
CÂMARA RAMAL DE LIGAÇÃO DOMÉSTICO E RAMAL DE LIGAÇÃO			
CÂMARA RAMAL DE LIGAÇÃO PLUVIAL E RAMAL DE LIGAÇÃO			
POÇO DE INFILTRAÇÃO			

- NOTA:**
- O MATERIAL DA REDE DE COLES PLUVIAIS DEVERÁ SER O PVC CORRUGADO SNB E O DA REDE DOMÉSTICA DEVERÁ SER O PVC CORRUGADO SNB. AMBAS AS TUBAGENS DEVERÃO TER CLASSE DE RESISTÊNCIA MÍNIMA COMPATÍVEL COM AS CARGAS A QUE ESTARÃO SUJEITOS QUANDO INSTALADOS;
 - OS COLES DE LIGAÇÃO (RAMAL DE SUMIDOURO) DEVERÃO TER UM DIÂMETRO MÍNIMO DN=200mm, A INCLINAÇÃO DOS RAMAIS DE LIGAÇÃO DOS SUMIDOUROS DEVERÃO SITUAR-SE ENTRE 2.0% A 4.0%;
 - COLES PARA OS RAMAIS DE LIGAÇÃO DOMICILIAR: MÍNIMO DN140mm, COM O MATERIAL ADOTADO PARA O COL. OU EM PVC PN10, COM INCLINAÇÃO ENTRE 2% E 4%;
 - OS COLES E/OU QUALQUER ÓRGÃO ACESSÓRIO DA REDE QUE FOREM DESATIVADOS, DEVERÃO SER REMOVIDOS DO LOCAL E DEVIDAMENTE ATERRADOS OS ESPAÇOS POR ELLES OCUPADOS;
 - TODAS AS CAIXAS DE RAMAL DA REDE LOCALIZADAS NA ZONA DE INTERVENÇÃO E NÃO IDENTIFICADAS NO PRESENTE DESENHO, DEVERÃO SER AJUSTADAS ÀS NOVAS COTAS DE PAVIMENTO DEFINIDAS NO PROJETO DE ARQUITETURA E REDE VÁRIA, SE ALTERADAS;
 - AS LIGAÇÕES À REDE EXISTENTE FORAM REPRESENTADAS TENDO COMO REFERÊNCIA O CADASTRO DA REDE DE ESGOTOS FORNECIDA PELO SIMAS DE OBRAS, PELO QUE A LOCALIZAÇÃO DAS CAIXAS PODE NÃO CORRESPONDER EXACTAMENTE À REALIDADE, SENDO NECESSÁRIA A SUA VALIDAÇÃO;
 - ANTES DA EXECUÇÃO DA REDE, DEVERÁ CONFIRMAR-SE EM OBRA AS COTAS DE LIGAÇÃO À REDE EXISTENTE.



Instituto da Habitação e da Reabilitação Urbana

OEIRAS VALLEY | MUNICÍPIO DE OBRAS
PORTUGAL

Coordenação Geral - Desenvolvimento do Projeto de Loteamento

DMOTDU
DIRECÇÃO MUNICIPAL DE ORDENAMENTO DO TERRITÓRIO E DESENVOLVIMENTO URBANO

Assessoria Técnica na Elaboração do Projeto de Loteamento

SARAIVA+ASSOCIADOS
25 Years. We are just starting.

Estudo Prévio REDE VÁRIA INFRAESTRUTURAS

Estudo Prévio TRATAMENTO PAISAGÍSTICO DOS ESPAÇOS EXTERIORES

PROFICO CONSULTORES DE ENGENHARIA

arqpaís
paisagem e ambiente

Título do Projecto

LOTEAMENTO ESTAÇÃO RADIONAVAL COMANDANTE NUNES RIBEIRO

Localização

ANTIGA ESTAÇÃO RADIONAVAL COMANDANTE NUNES RIBEIRO, UNIÃO DAS FREGUESIAS DE ALGÉS LINDA-A-VELHA E CRUZ QUEBRADA - DAFUNDO, MUNICÍPIO DE OBRAS

Fase

VERSÃO FINAL DO PROJETO DE LOTEAMENTO

Título

REDE DE DRENAGEM DE ÁGUAS PLUVIAIS E DOMÉSTICAS

PLANTA ZONA F (Folha 06 / 06)

Alterado por

FEIC-EP-PL-001a2006.dwg

Rev. 07/12/2023

Data

20 JUNHO 2023

Escala

1 : 500

Número do Desenho

REGEP 00060040

Assessoria Técnica: Paulo Ferreira

LEGENDA:

LIMITE DAS BACIAS DE DRENAGEM

ÁREAS DE INFLUÊNCIA