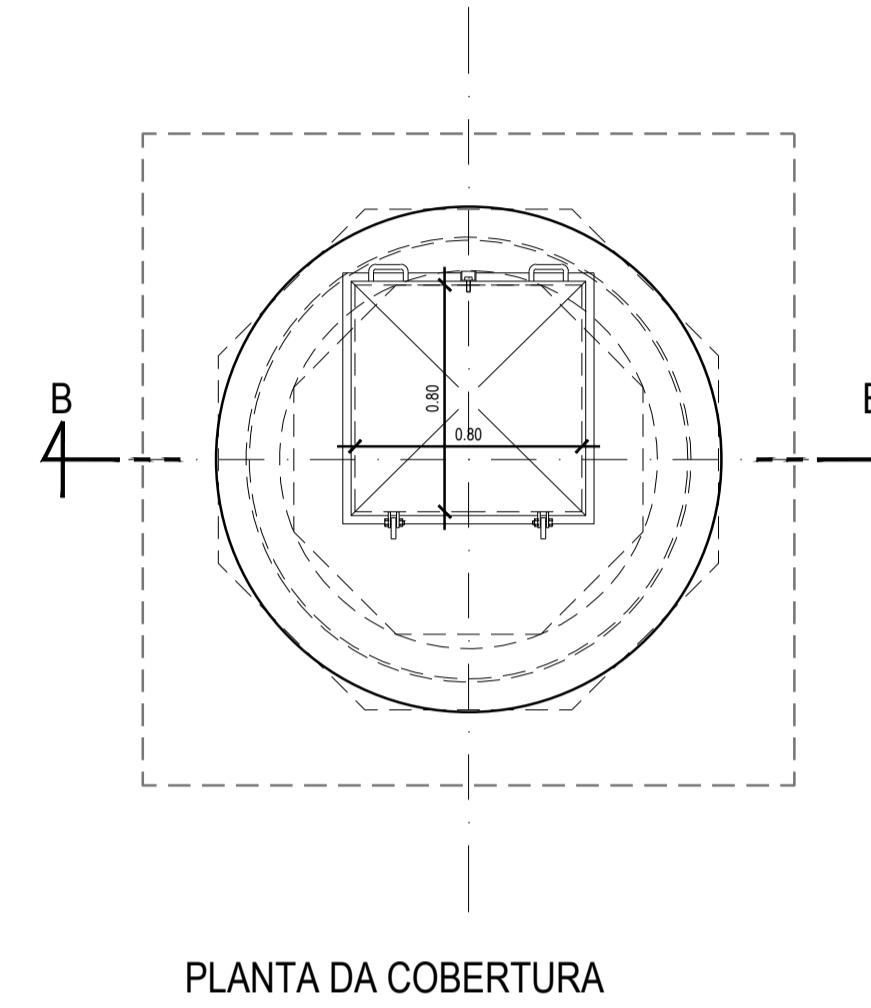
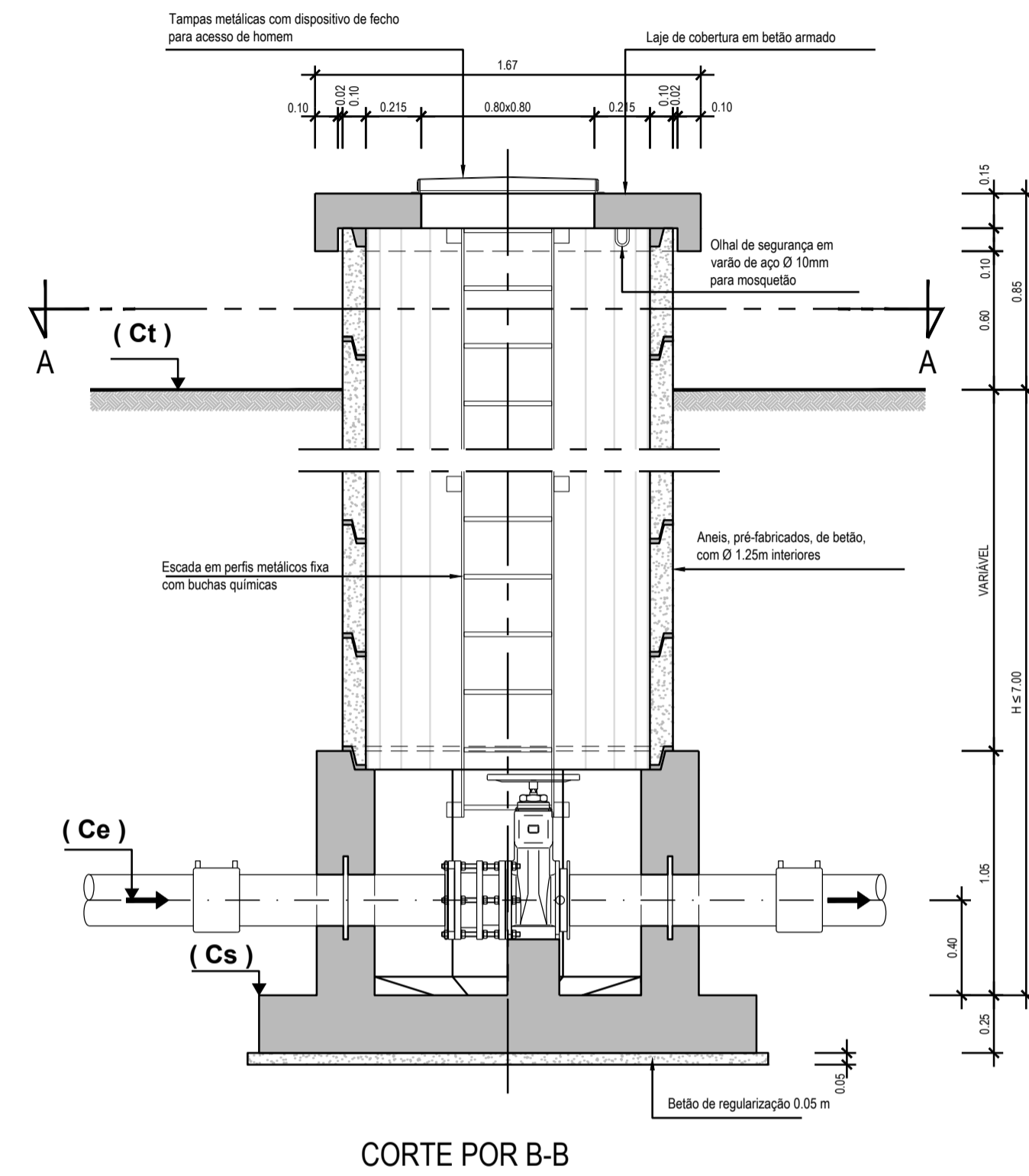
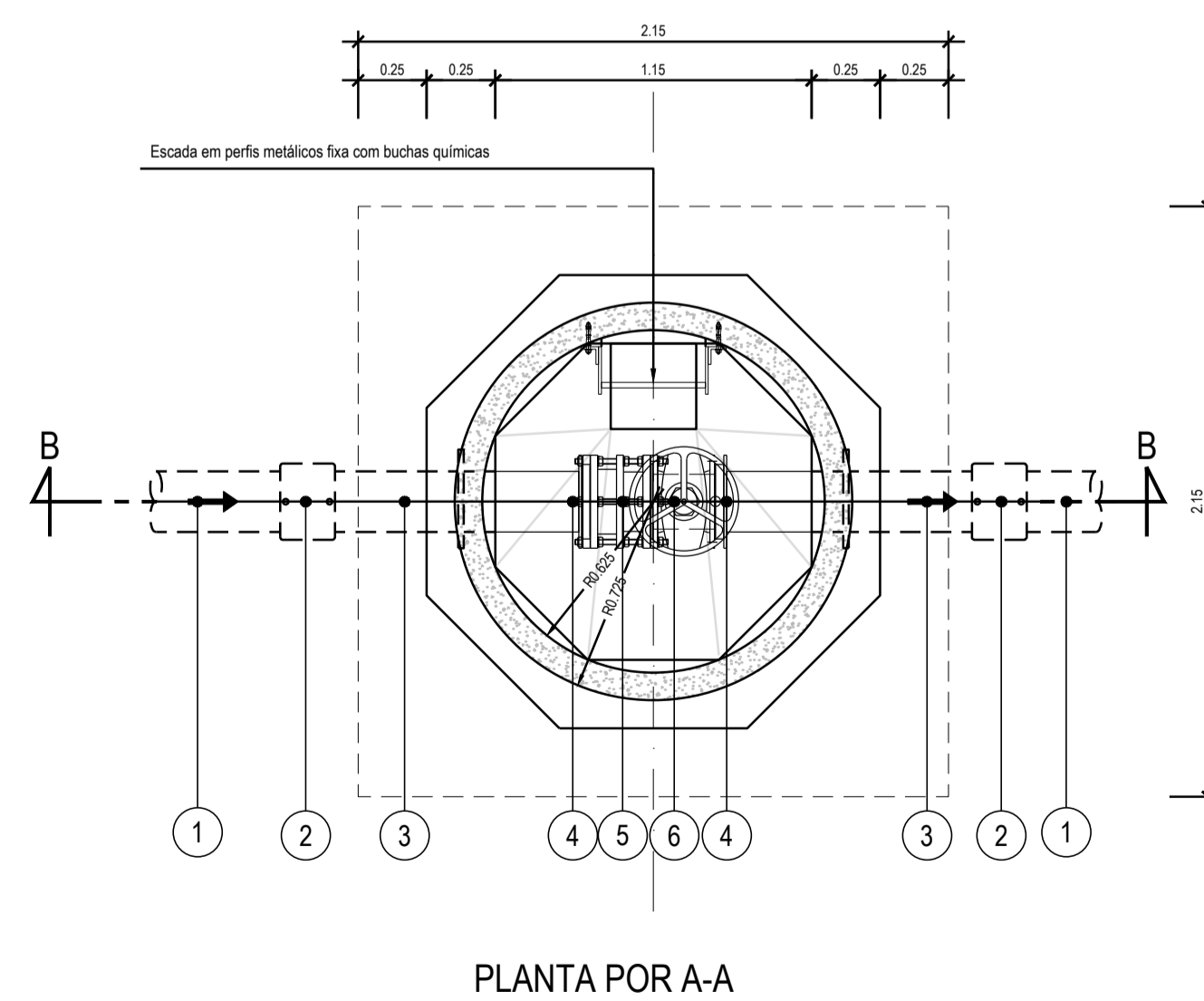


VÁLVULA DE SECCIONAMENTO PARA DN ≤ 250 mm  
(TIPO I)



PLANTA DA COBERTURA

PRINCIPAIS CARACTERÍSTICAS DAS VÁLVULAS DE SECCIONAMENTO



PLANTA POR A-A

LEGENDA:

- 1 - CONDUTA ADUTORA, DN
- 2 - LIGADOR EM PEAD (ELECTROFUSÃO) OU SOLDADURA TOPO A TOPO
- 3 - PASSA-MUROS, PONTA LISA, EM PEAD DN
- 4 - STUB-END EM PEAD DN
- 5 - JUNTA DE DESMONTAGEM AUTO-TRAVADA, FLANGEADA, FFD DN
- 6 - VÁLVULA DE SECCIONAMENTO, FLANGEADA, FFD DN (DE CUNHA P/ DN ≤ 250mm, DE BORBOLETA P/ DN > 250mm)

Nota: As tubagens e acessórios em PEAD serão ligados por soldadura topo a topo ou por electrofusão

NOTA:

DE ACORDO COM OS TRABALHOS DE PROSPEÇÃO GEOLÓGICA-GEOTÉCNICA A EFETUAR PELO EMPREITEIRO NA FASE INICIAL DOS TRABALHOS, PARA CADA LOCAL SERÁ ANALISADO CONJUNTAMENTE COM A FISCALIZAÇÃO, A NECESSIDADE DE COLOCAÇÃO NA FUNDAÇÃO DE UMA CAMADA DE BRITA COM 0.30m DE ESPESURA ENVOLVIDA EM GEOTEXTIL 250 g/m<sup>2</sup>.

OS DIÂMETROS DA TUBAGEM DE DERIVAÇÃO, PICAGENS, VENTOSAS, VÁLVULAS E RESTANTES ACESSÓRIOS DEVERÃO SER CONSULTADOS NOS ESQUEMAS DE NÓS E MEMÓRIA DESCRITIVA

AS DIMENSÕES DAS INSTALAÇÕES DEVERÃO SER ADAPTADAS EM FUNÇÃO DO NÚMERO DE HIDRANTES A INSTALAR ASSIM COMO DA ORIENTAÇÃO DAS RESPECTIVAS BOCAS.

OS PARAFUSOS DEVERÃO SER DE AÇO, CLASSE 8.8, ELECTROZINCADOS, DE ACORDO COM A NORMA DIN 931 E DIN 267.

AS PORCAS DE AÇO CLASSE 8, ELECTROZINCADAS DE ACORDO COM A NORMA DIN 934 E DIN 267, E AS ANILHAS EM AÇO ELECTROZINCADAS DE ACORDO COM A NORMA DIN 125A. OS PARAFUSOS A UTILIZAR NO INTERIOR DAS CÂMARAS DE DESCARGA DE FUNDO, PARA FIXAÇÃO DAS ESCADAS, DOS SUPORTES GUIAS DA HASTE E DAS LIGAÇÕES FLANGEADAS NO INTERIOR DESTAS CÂMARAS DEVERÃO SER EM AÇO INOX.

ESTE DESENHO NÃO PODE SERVIR DE BASE À EXECUÇÃO DA OBRA SEM O VISTO DO DONO DA OBRA OU SEU REPRESENTANTE COMO "BOM PARA EXECUÇÃO"

1	Revisão Geral	2024.04.24	TTG	HLN	SIC
Índice	Designação das alterações	Data	Projeto	Desenho	Visto

<b>Empresa de Desenvolvimento e Infra-estruturas do Alqueva, S.A.</b>		<b>AQUALOGUS</b> Engenharia e Ambiente	
Projeto: António Capelo Sandra Carvalho Thomas Gaudich	ADAPTAÇÃO DOS PROJETOS DE EXECUÇÃO DOS BLOCOS DE REGA DE REGUENGOS, VENDINHA E MONTOITO AOS LEVANTAMENTOS TOPOGRÁFICOS		
Desenho: Hélder Neiva	ADAPTAÇÃO DOS PROJETOS DE EXECUÇÃO		
Visto: Sandra Carvalho	VOLUME 2 - REDE DE REGA DO BLOCO DE MONTOITO VÁLVULAS DE SECCIONAMENTO. DEFINIÇÃO DE FORMAS, EQUIPAMENTO E BETÃO ARMADO		Desenho n.º <b>01/02</b> Folia
Aprovado: Sandra Carvalho			Revisão <b>1</b>
Escalas: 1:25			N.º Arquivo 23.57-036
		Data MAIO 2023	

