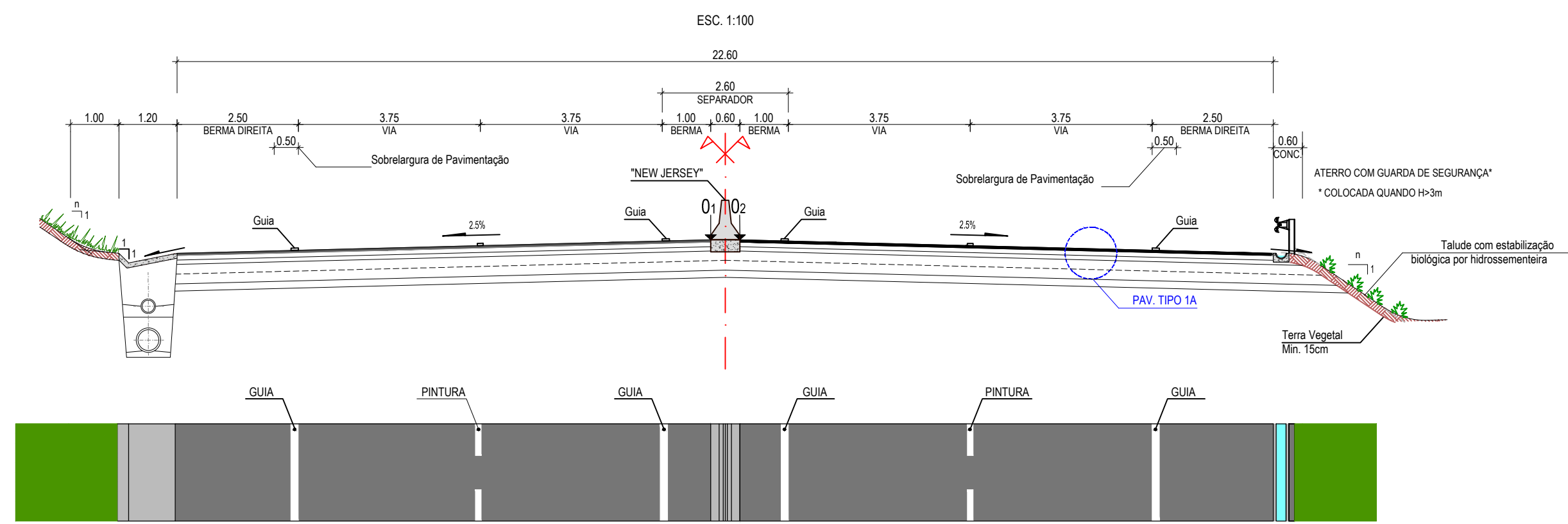
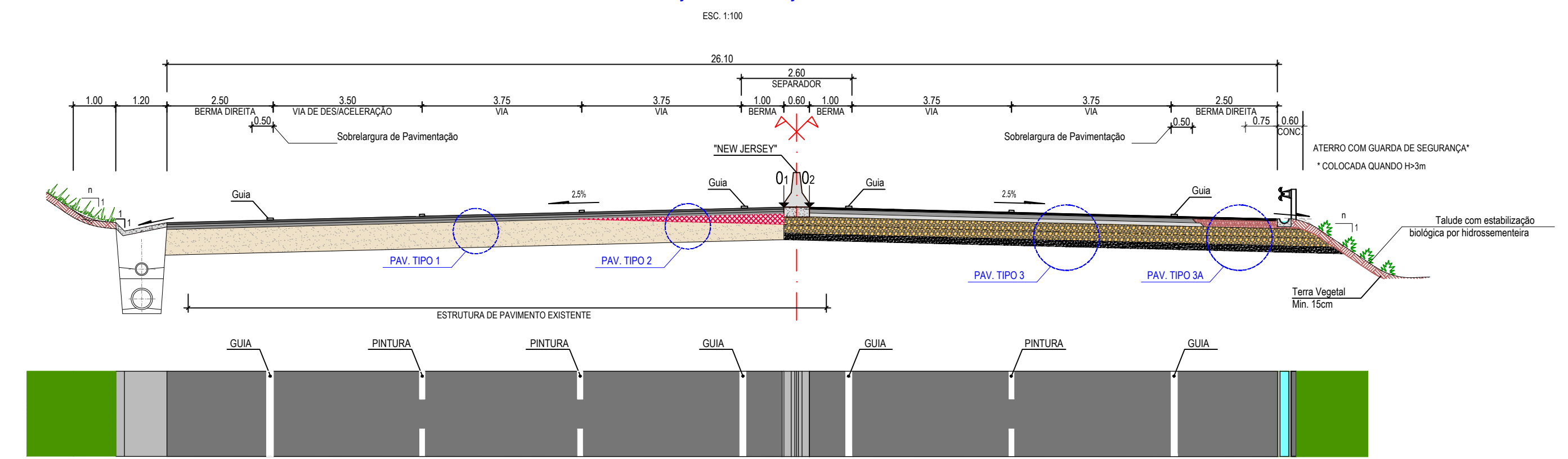


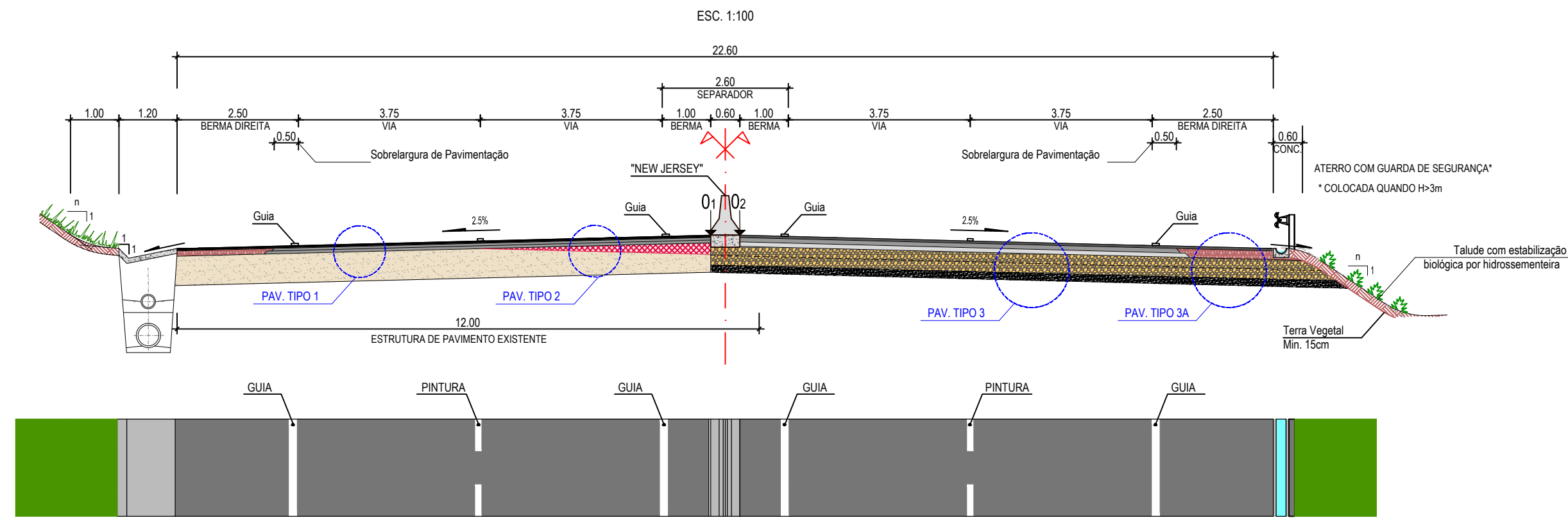
PERFIL TRANSVERSAL TIPO - SECÇÃO CORRENTE EM RETA OU CURVA DE R>5000m (DO KM 26+850 AO KM 27+275)



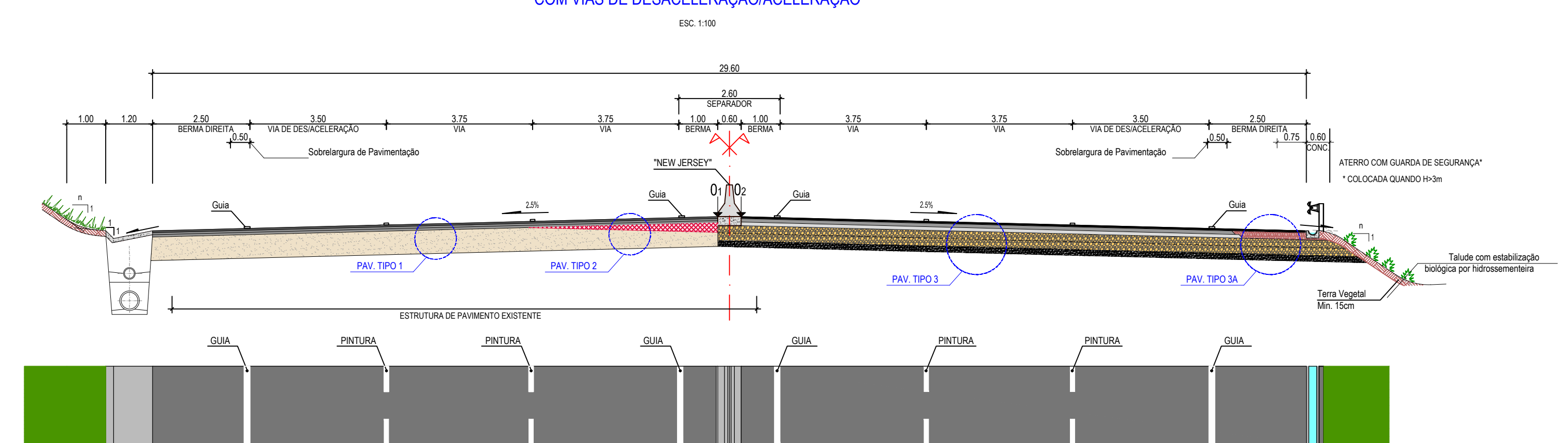
PERFIL TRANSVERSAL TIPO - SECÇÃO CORRENTE EM RETA OU CURVA DE R>5000m COM VIA DE DESACELERAÇÃO/ACELERAÇÃO À ESQUERDA



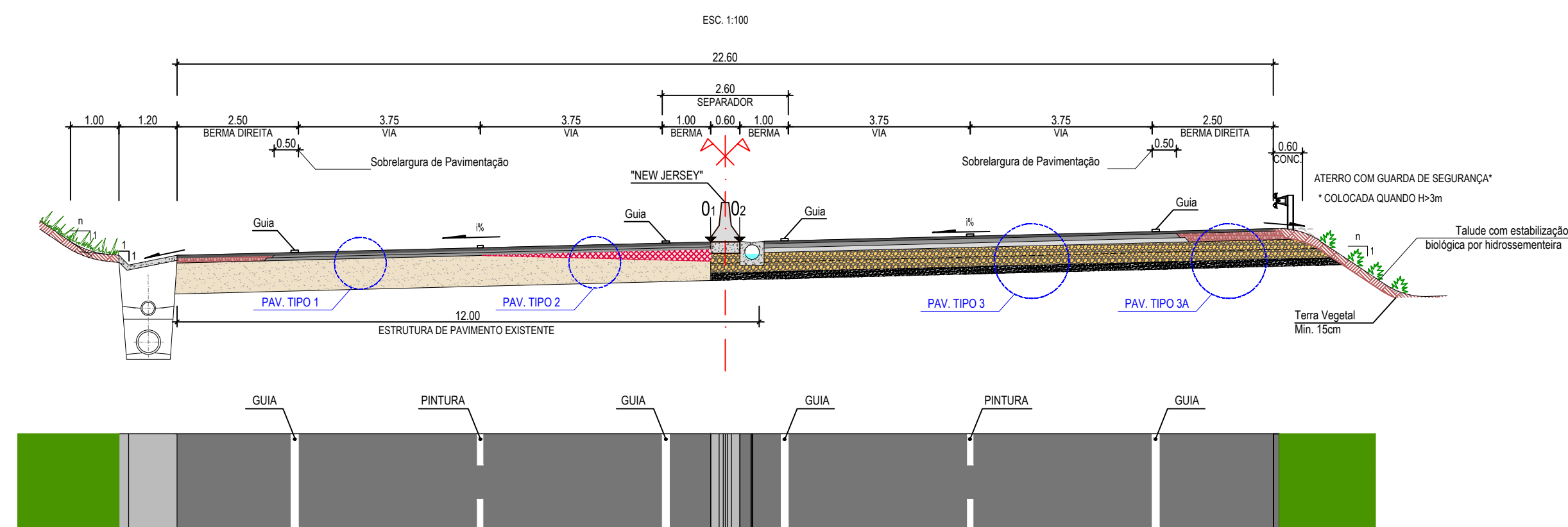
PERFIL TRANSVERSAL TIPO - SECÇÃO CORRENTE EM RETA OU CURVA DE R>5000m



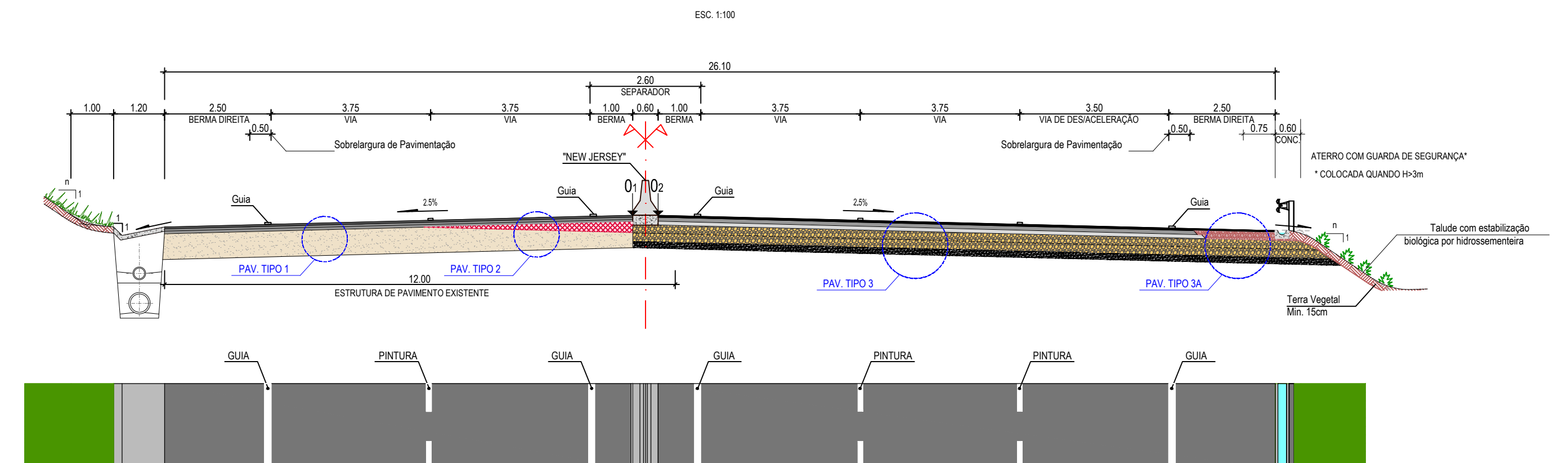
PERFIL TRANSVERSAL TIPO - SECÇÃO CORRENTE EM RETA OU CURVA DE R>5000m COM VIAS DE DESACELERAÇÃO/ACELERAÇÃO



PERFIL TRANSVERSAL TIPO - SECÇÃO CORRENTE EM CURVA DE R<5000m



PERFIL TRANSVERSAL TIPO - SECÇÃO CORRENTE EM RETA OU CURVA DE R>5000m COM VIA DE DESACELERAÇÃO/ACELERAÇÃO À DIREITA



- NOTAS :
- Os pontos 01 e 02 constituem os pontos do perfil longitudinal (rasante) e são igualmente os pontos de rotação do perfil transversal, no caso de variação da sobrelevação.
 - SL - Sobrelevação de acordo com as normas do EP.
 - Para alturas de aterro superiores a 3m, deve ser colocada guarda de segurança.
 - As estruturas de pavimentos e os pormenores, referentes a pavimentação, encontram-se nos desenhos do volume P3 - PAVIMENTAÇÃO.
 - Entre o Pk 26+850 e o Pk 28+000 para efeito de medições, teve-se por base o princípio de que o TRECHO 1 já está construído, conforme combinado na definição da divisão do estudo em 2 Trechos.