



# PLANTA DE LOCALIZAÇÃO

## EXTRATO DE CARTOGRAFIA



NOME:

ASSUNTO / PROC.: LIMITE DA PARCELA DA EMPRESA ROCA TORNEIRAS, LDA

VALIDAÇÃO:

*Barcelos*

GUIA N.º:

*2707 12/9/2023*

N

ESCALA 1:5 000



### Legenda

Rede Viária

EN

END

CM

Ortos2020Cidade

DATA: 30/08/2023

[HTTP://SIG.CM-CANTANHEDE.PT/](http://sig.cm-cantanhede.pt/)  
[SIGMC@CM-CANTANHEDE.PT](mailto:sigmc@cm-cantanhede.pt)



CÂMARA MUNICIPAL DE CANTANHEDE  
PRAÇA MARQUÊS DE MARIALVA | 3060-133 CANTANHEDE  
TEL. 231 410 100 | FAX 231 410 199  
[GERAL@CM-CANTANHEDE-PT](mailto:GERAL@CM-CANTANHEDE-PT) | [WWW.CM-CANTANHEDE.PT](http://WWW.CM-CANTANHEDE.PT)



NOME: \_\_\_\_\_

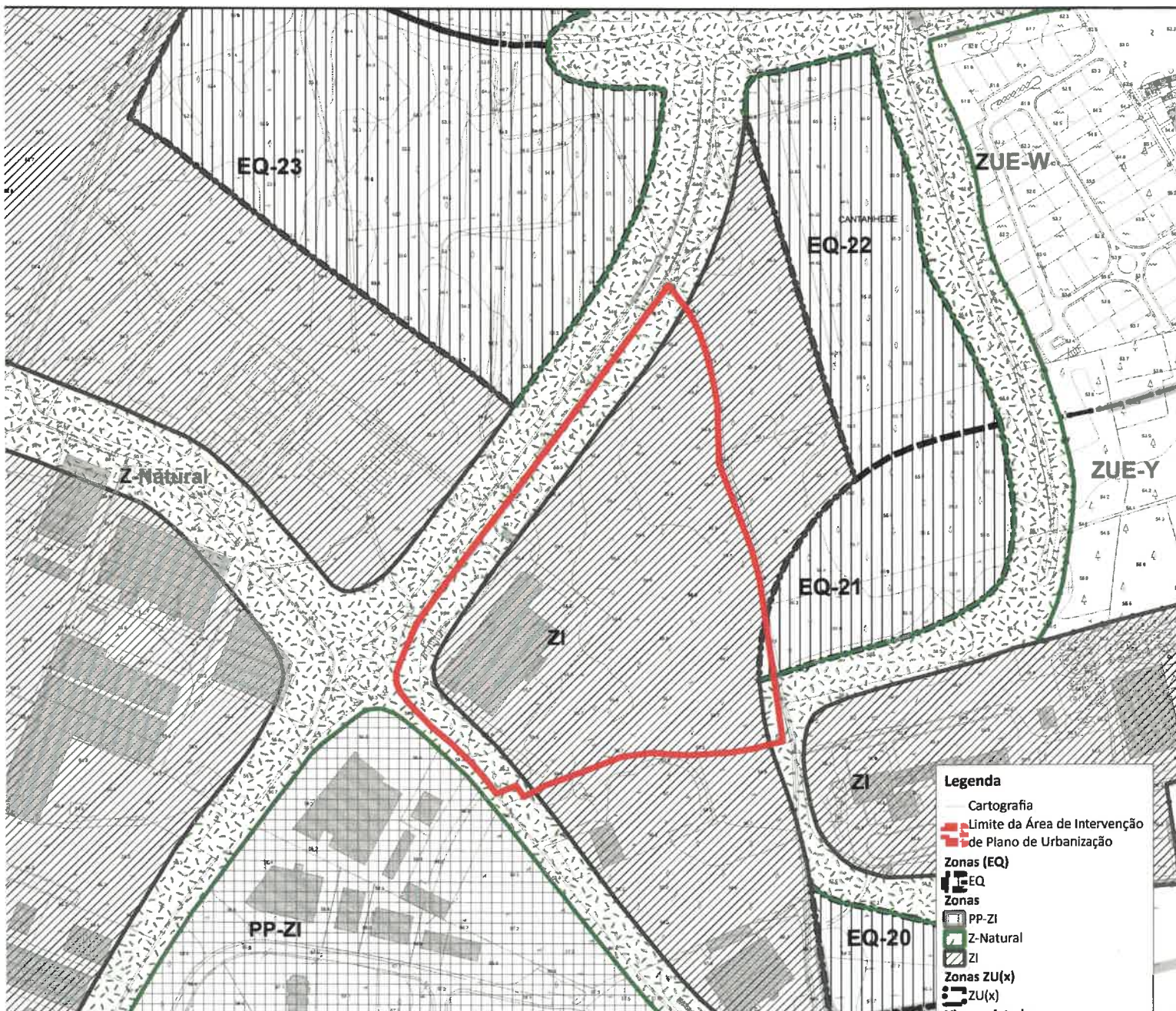
ASSUNTO / PROC.: LIMITE DA PARCELA DA EMPRESA ROCA TORNEIRAS, LDA

VALIDAÇÃO: Barcelos

GUIA N.º: 1707 12/9/2023



ESCALA 1:5 000



Legenda	
	Cartografia
	Limite da Área de Intervenção de Plano de Urbanização
<b>Zonas (EQ)</b>	
	EQ
<b>Zonas</b>	
	PP-ZI
	Z-Natural
	ZI
<b>Zonas ZU(x)</b>	
	ZU(x)
<b>Vias projetadas</b>	
	Vias projetadas

DATA: 30/08/2023

A EMISSÃO DESTES EXTRATOS NÃO DISPENSA A CONSULTA DO PLANO DE URBANIZAÇÃO DA CIDADE DE CANTANHEDE, APROVADO PELA RCM N.º 7/2000, DE 4 DE MARÇO DE 2000, E ALTERADO PELO AVISO N.º 8846/2010, DE 4 DE MAIO E PELO AVISO N.º 4058/2018, PUBLICADO NO DR - 2.ª SÉRIE N.º 60, DE 26 DE MARÇO DE 2018.

[HTTP://SIG.CM-CANTANHEDE.PT/](http://sig.cm-cantanhede.pt/)  
[SIGMC@CM-CANTANHEDE.PT](mailto:sigmc@cm-cantanhede.pt)

CÂMARA MUNICIPAL DE CANTANHEDE  
PRAÇA MARQUÊS DE MARIALVA | 3060-133 CANTANHEDE  
TEL. 231 410 100 | FAX 231 410 199  
[GERAL@CM-CANTANHEDE-PT](mailto:GERAL@cm-cantanhede-pt) | [WWW.CM-CANTANHEDE.PT](http://www.cm-cantanhede.pt)



NOME:

ASSUNTO / PROC.: LIMITE DA PARCELA DA EMPRESA ROCA TORNEIRAS, LDA

VALIDAÇÃO:

*Balocetes*

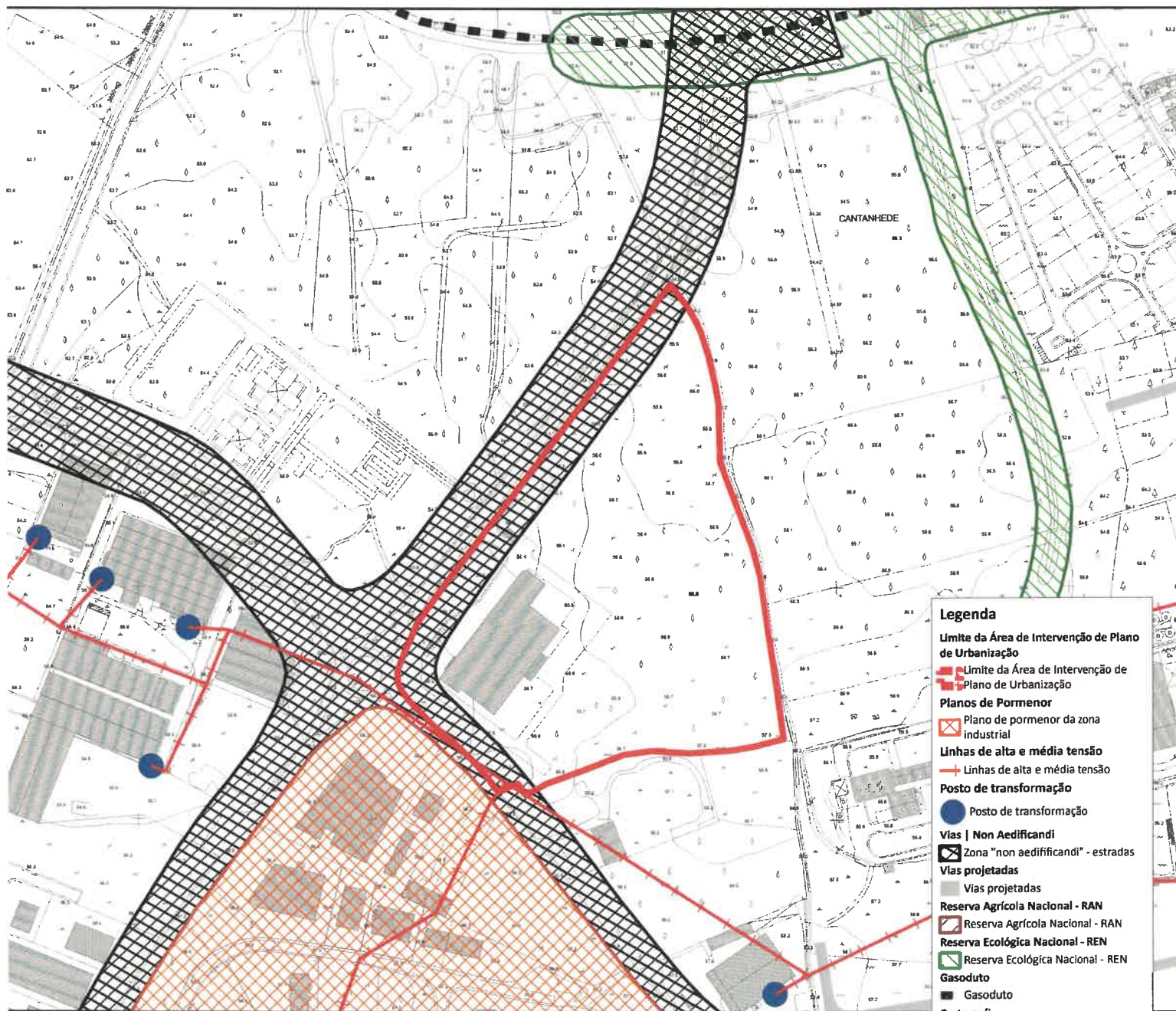
GUIA N.º:

*1707 22/9/2023*

N



ESCALA 1:5 000



### Legenda

Limite da Área de Intervenção de Plano de Urbanização

Limite da Área de Intervenção de Plano de Urbanização

Planos de Pormenor

Plano de pormenor da zona industrial

Linhas de alta e média tensão

Linhas de alta e média tensão

Posto de transformação

Posto de transformação

Vias | Non Aedificandi

Zona "non aedificandi" - estradas

Vias projetadas

Vias projetadas

Reserva Agrícola Nacional - RAN

Reserva Agrícola Nacional - RAN

Reserva Ecológica Nacional - REN

Reserva Ecológica Nacional - REN

Gasoduto

Gasoduto

Cartografia

Cartografia

DATA: 30/08/2023

A EMISSÃO DESTES EXTRATO NÃO DISPENSA A CONSULTA DO PLANO DE URBANIZAÇÃO DA CIDADE DE CANTANHEDE, APROVADO PELA RCM N.º 7/2000, DE 4 DE MARÇO DE 2000, E ALTERADO PELO AVISO N.º 8846/2010, DE 4 DE MAIO E PELO AVISO N.º 4058/2018, PUBLICADO NO DR - 2ª SÉRIE N.º 60, DE 26 DE MARÇO DE 2018.

[HTTP://SIG.CM-CANTANHEDE.PT/](http://SIG.CM-CANTANHEDE.PT/)  
[SIGMC@CM-CANTANHEDE.PT](mailto:SIGMC@CM-CANTANHEDE.PT)

CÂMARA MUNICIPAL DE CANTANHEDE  
PRAÇA MARQUÊS DE MARIALVA | 3060-133 CANTANHEDE  
TEL. 231 410 100 | FAX 231 410 199  
[GERAL@CM-CANTANHEDE-PT](mailto:GERAL@CM-CANTANHEDE-PT) | [WWW.CM-CANTANHEDE.PT](http://WWW.CM-CANTANHEDE.PT)



# PLANO DIRETOR MUNICIPAL

## Extrato da Planta de Zonamento Acústico



NOME:

ASSUNTO / PROC.:

VALIDAÇÃO:

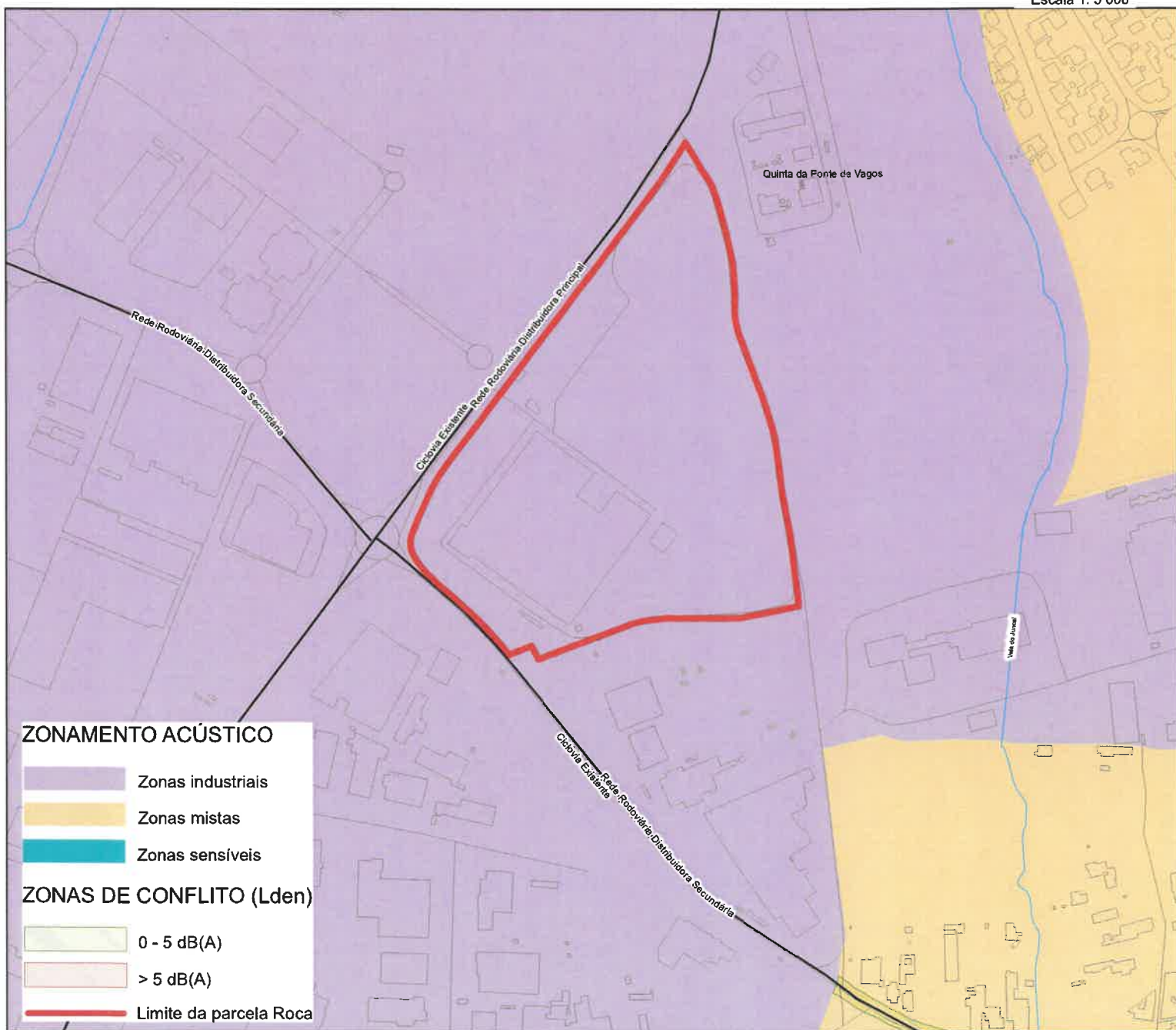
*Barcelos*

GUIA Nº:

*1707 12/9/2023*



Escala 1: 5 000



A EMISSÃO DESTA EXTRATO NÃO DISPENSA A CONSULTA DO PLANO DIRETOR MUNICIPAL PUBLICADO NO DR - 2ª SÉRIE Nº 248 DE 31 DE DEZEMBRO DE 2015



[HTTP://SIG.CM-CANTANHEDE.PT/](http://sig.cm-cantanhede.pt/)  
[SIGMC@CM-CANTANHEDE.PT](mailto:SIGMC@CM-CANTANHEDE.PT)

CÂMARA MUNICIPAL DE CANTANHEDE  
PRAÇA MARQUÊS DE MARIALVA | 3060-133 CANTANHEDE  
TEL. 231 410 100 | FAX 231 410 199  
[GERAL@CM-CANTANHEDE-PT](mailto:GERAL@CM-CANTANHEDE-PT) | [WWW.CM-CANTANHEDE.PT](http://WWW.CM-CANTANHEDE.PT)





# PLANO DIRETOR MUNICIPAL

Extrato da Planta de Zonamento Acústico



NOME: \_\_\_\_\_

ASSUNTO / PROC.: \_\_\_\_\_

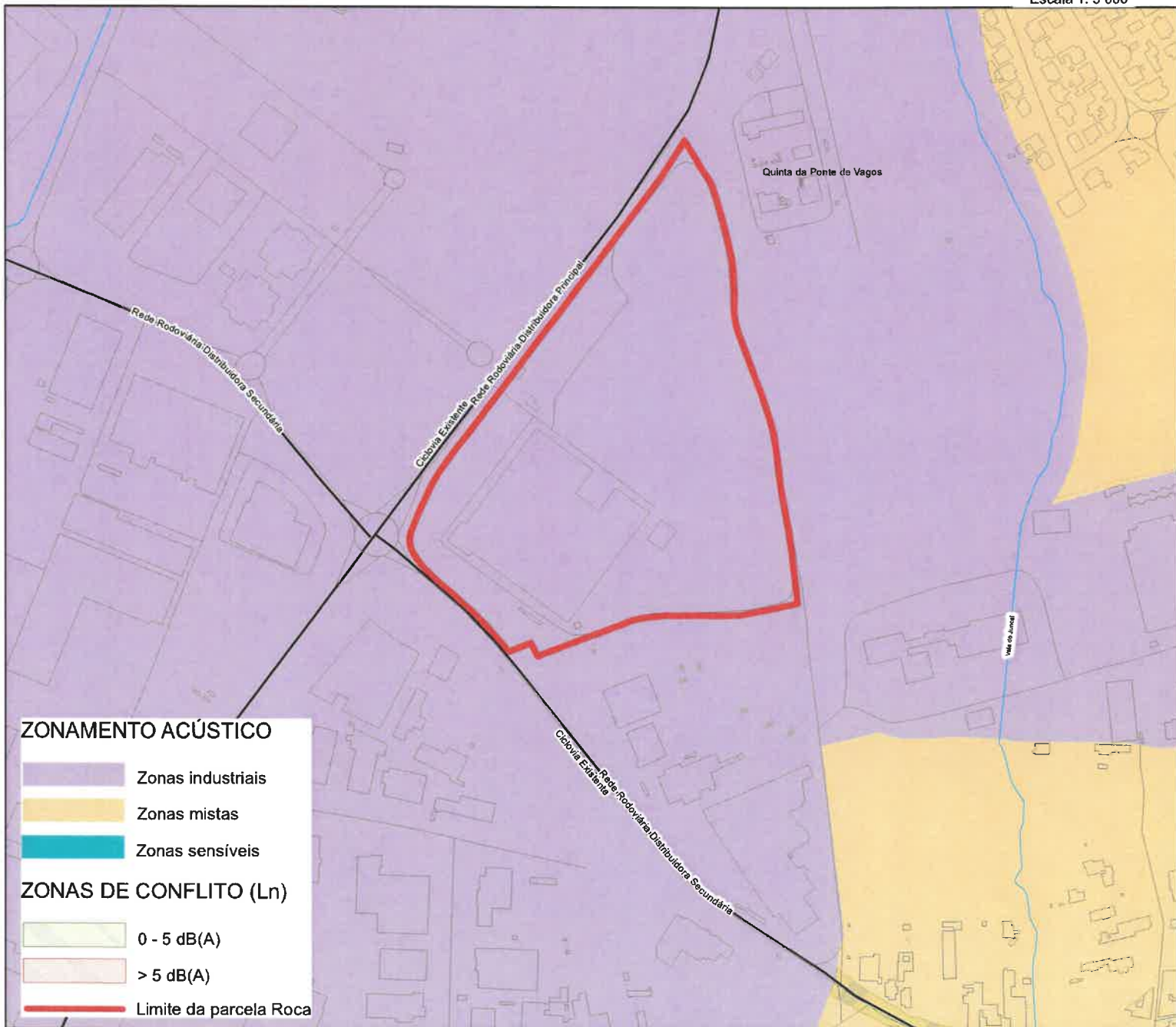
VALIDAÇÃO: Raocito

GUIA N.º: 1707 12/9/2023

N



Escala 1: 5 000



A FALSAÇÃO DESTA EXTRATO NÃO DISPENSA A CONSULTA DO PLANO DIRETOR MUNICIPAL PUBLICADO NO DR - 2ª SÉRIE Nº 248 DE 21 DE DEZEMBRO DE 2015



[HTTP://SIG.CM-CANTANHEDE.PT/](http://sig.cm-cantanhede.pt/)  
[SIGMC@CM-CANTANHEDE.PT](mailto:sigmc@cm-cantanhede.pt)

CÂMARA MUNICIPAL DE CANTANHEDE  
PRAÇA MARQUÊS DE MARIALVA | 3060-133 CANTANHEDE  
TEL. 231 410 100 | FAX 231 410 199  
[GERAL@CM-CANTANHEDE-PT](mailto:GERAL@CM-CANTANHEDE-PT) | [WWW.CM-CANTANHEDE.PT](http://WWW.CM-CANTANHEDE.PT)