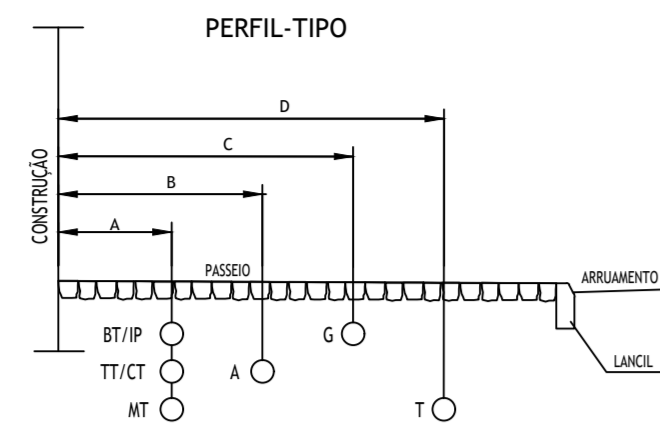


**POSICIONAMENTO DAS INFRAESTRUTURAS SUBTERRÂNEAS**  
**DISTÂNCIA E PROFUNDIDADE DAS CANALIZAÇÕES SEGUNDO AS LARGURAS DOS PASSEIOS**

LARGURA DOS PASSEIOS (metros)	DISTÂNCIAS (metros)			
	A	B	C	D
0,60	0,40	-	-	-
0,70	0,40	-	-	-
0,80	0,40	-	-	-
0,90	0,40	-	-	-
1,00	0,40	0,80	-	-
1,10	0,40	0,80	-	-
1,20	0,40	0,80	-	-
1,30	0,40	0,80	1,10	-
1,40	0,40	0,80	1,10	-
1,50	0,40	0,80	1,10	-
1,60	0,40	0,80	1,10	1,40
1,70	0,40	0,80	1,10	1,40
1,80	0,40	0,80	1,10	1,40
1,90	0,50	0,90	1,30	1,60
2,00	0,50	0,90	1,30	1,60
2,10	0,50	0,90	1,30	1,60
2,20	0,50	0,90	1,40	1,80
2,30	0,50	0,90	1,40	1,80
>2,40	0,50	0,90	1,40	1,80

	PROFUNDIDADE
BT/TP BAIXA TENSÃO / ILUMINAÇÃO PÚBLICA	0,70
TT/C TRILHO / CABO TELEFÔNICO (EDP)	0,90
MT MÉDIA TENSÃO (TUV)	1,10
A ÁGUA	0,90
G GAS	0,60
T TELEFONES (PT)	1,10



**ILUMINAÇÃO PÚBLICA**

SÍMBOLO	DESIGNAÇÃO
A1.1	A1.1 - Conjunto de iluminação constituído por uma armadura modelo Argus 100, ref. 4-ARG-150-337175 da Arquiled ou equivalente, 54,2W, 700mA 230V Flat, fluxo luminoso da luminária de 733lm, com IP65, instalada em fuste metálico modelo Tejo, Hu-8mt, em aço galvanizado a quente por imersão, dimensionado de acordo com a EN-40 (50kg   A-H=0,5m2   B-H=0,45m2), de fixação ao solo por flange e chumbadores a modo de betão, incluindo eletrodo de terra e cabo HVV-RIG5mm² para ligação. Poste equipado com braço simples com 750mm de comprimento para fixação lateral da(s) luminária(s), com 10° de inclinação, obtido por construção soldada de aço, galvanizado a quente por imersão e portinhola, modelo NTERPAK, IP44, Classe II, com bornes extraíveis preparados para cabos de Alumínio ou Cobre, auto-extinguível, com regua de fixação à coluna.
A2.1	A2.1 - Conjunto de iluminação constituído por poste de 4 m de altura e uma armadura modelo Bolle, LUMLED JAR Esférica 4000, ref. bo000sch337162 da Schreder ou equivalente, 39W, fluxo luminoso da luminária de 377lm.
A2.2	A2.2 - Conjunto de iluminação constituído por poste de 4 m de altura e uma armadura solar autónoma, modelo Gemini II da Arquiled, equipada lâmpada Led de 12 W, 1906 lm, com painel solar destacado com rotação regulável, IP66-IK08.

Cabo LSAV4x16 instalado em vala  
 Travessia em tubo de PEAD Ø125 de 6kg/cm²



Entidade: Instituto da Habitação e da Reabilitação Urbana

MUNICÍPIO DE OEIRAS PORTUGAL

Coordenação Geral - Desenvolvimento do Projeto de Lotameamento: DREÇÃO MUNICIPAL DE ORDENAMENTO DO TERRITÓRIO E DESENVOLVIMENTO URBANO

Assessoria Técnica na Elaboração do Projeto de Lotameamento: 25 Years. We are just starting.

Estudo Prévio REDE VIÁRIA, REDE ÁGUA, REDE SANEAMENTO: CONSULTORES DE ARQUITECTURA

Estudo Prévio TRATAMENTO PAISAGÍSTICO DOS ESPAÇOS EXTERIORES: paisagem e ambiente

Título do Projecto: LOTEAMENTO ESTAÇÃO RADIONAVAL COMANDANTE NUNES RIBEIRO

Localização: ANTIGA ESTAÇÃO RADIONAVAL COMANDANTE NUNES RIBEIRO, UNIÃO DAS FREGUESIAS DE ALGÉS LINDA-A-VELHA E CRUZ QUEBRADA - DAFUNDO, MUNICÍPIO DE OEIRAS

Fase: VERSÃO FINAL DO PROJETO DE LOTEAMENTO

Título: ILUMINAÇÃO PÚBLICA PLANTA - ZONA A

Alterado por: R.E.E.E.P. 01.11.04.0

Elaborado por: R.E.E.E.P. 01.11.04.0

Data: 20 JUNHO 2023 Escala: 1/500

Número do Desenho: R.E.E.E.P. 01.11.04.0

Assessoria Técnica: Jorge Gil Mendes, Eng.º Cif.º (OE 15181)



**POSICIONAMENTO DAS INFRAESTRUTURAS SUBTERRÂNEAS**

**DISTÂNCIA E PROFUNDIDADE DAS CANALIZAÇÕES SEGUNDO AS LARGURAS DOS PASSEIOS**

LARGURA DOS PASSEIOS (metros)	DISTÂNCIAS (metros)			
	A	B	C	D
0,60	0,40	-	-	-
0,70	0,40	-	-	-
0,80	0,40	-	-	-
0,90	0,40	-	-	-
1,00	0,40	0,80	-	-
1,10	0,40	0,80	-	-
1,20	0,40	0,80	-	-
1,30	0,40	0,80	1,10	-
1,40	0,40	0,80	1,10	-
1,50	0,40	0,80	1,10	-
1,60	0,40	0,80	1,10	1,40
1,70	0,40	0,80	1,10	1,40
1,80	0,40	0,80	1,10	1,40
1,90	0,50	0,90	1,30	1,60
2,00	0,50	0,90	1,30	1,60
2,10	0,50	0,90	1,30	1,60
2,20	0,50	0,90	1,40	1,80
2,30	0,50	0,90	1,40	1,80
> 2,40	0,50	0,90	1,40	1,80

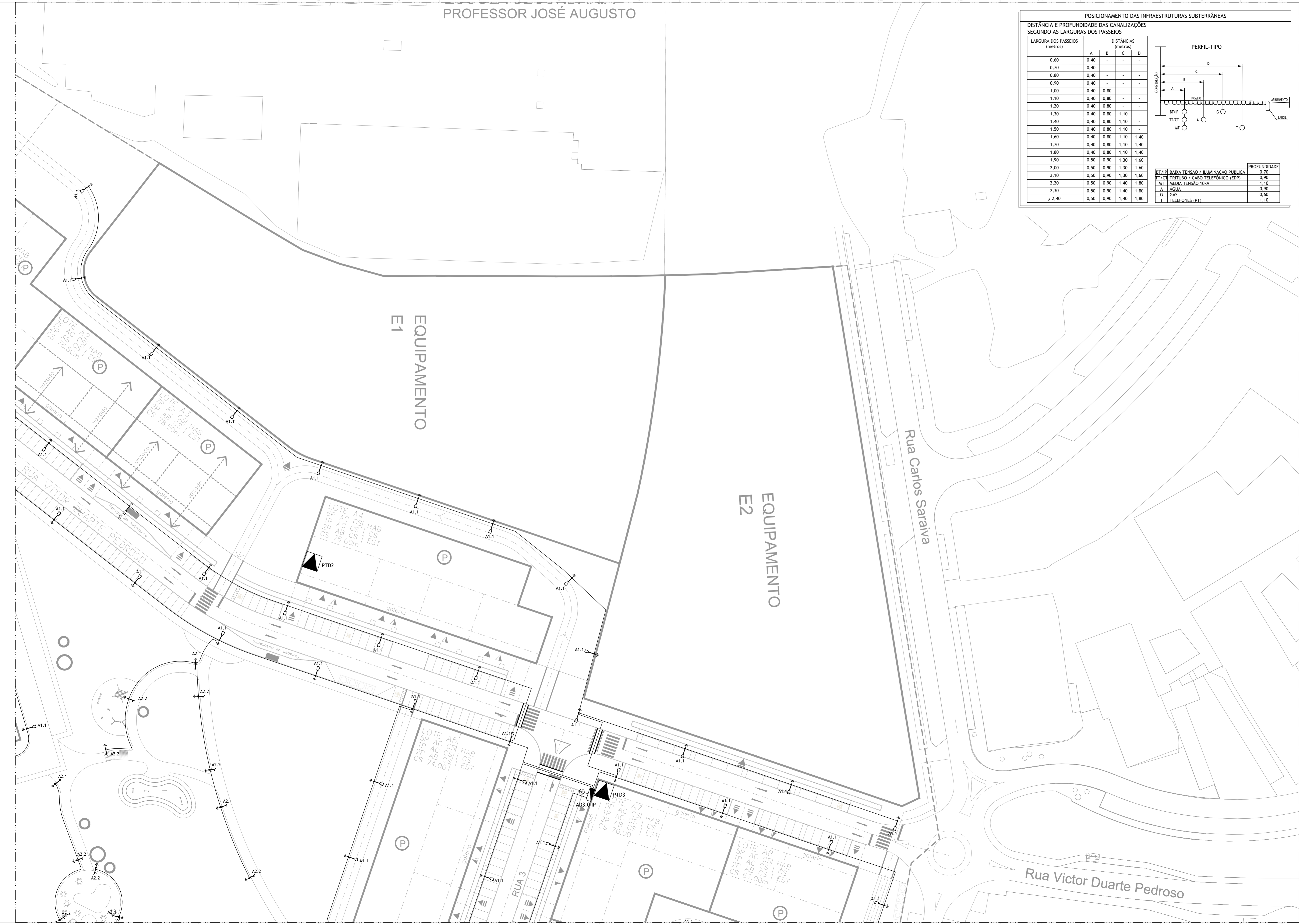
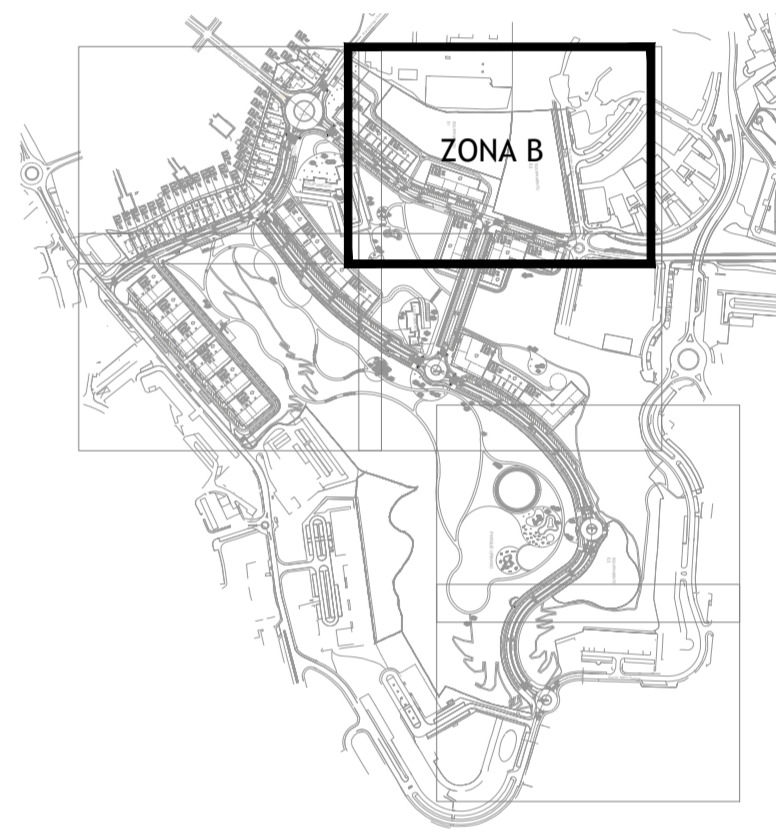
**PERFIL-TIPO**

	PROFUNDIDADE
BT/PT BAIXA TENSÃO / ILUMINAÇÃO PÚBLICA	0,70
TT/CT TRITUBO / CABO TELEFÔNICO (EDP)	0,90
MT MÉDIA TENSÃO 10kV	1,10
A ÁGUA	0,90
G GAS	0,60
T TELEFONES (PT)	1,10

**ILUMINAÇÃO PÚBLICA**

SÍMBOLO	DESIGNAÇÃO
A1.1	A1.1 - Conjunto de iluminação constituído por uma armadura modelo Argus 100, ref. 4-ARG-150-337175 da Arquiled ou equivalente, 54,2W, 700mA 230V Flat, fluxo luminoso da luminária de 733lm, com IP65, instalada em poste metálico modelo Tejo, Hu-8mt, em aço galvanizado a quente por imersão, dimensionado de acordo com a EN-40 (50kg (A-II)-0,5m2 (B-II)-0,45m2), de fixação ao solo por flange e chumbadores a modo de betão, incluindo eletrodo de terra e cabo HVV-R1G35mm <sup>2</sup> para ligação. Poste equipado com braço simples com 750mm de comprimento para fixação lateral da(s) luminária(s), com 10° de inclinação, obtido por construção soldada de aço, galvanizado a quente por imersão e portinhola, modelo NTERPAK, IP44, Classe II, com bornes extraiáveis preparados para cabos de Alumínio ou Cobre, auto-extinguível, com regua de fixação à coluna.
A2.1	A2.1 - Conjunto de iluminação constituído por poste de 4 m de altura e uma armadura modelo Bolle, LUMILED JAR Esférica 4000, ref. bo0001sch337162 da Schreder ou equivalente, 39W, fluxo luminoso da luminária de 377lm.
A2.2	A2.2 - Conjunto de iluminação constituído por poste de 4 m de altura e uma armadura solar autónoma, modelo Gemini II da Arquiled, equipada lâmpada Led de 12 W, 1906 lm, com painel solar destacado com rotação regulável, IP66-IK08.

Cabo LSAV4x16 instalado em vala  
 Travessia em tubo de PEAD Ø125 de 6kg/cm<sup>2</sup>



Entidade

Instituto da Habitação e da Reabilitação Urbana

MUNICÍPIO DE OEIRAS PORTUGAL

Coordenação Geral - Desenvolvimento do Projeto de Loteamento

**DMOTDU**  
DIREÇÃO MUNICIPAL DE ORDENAMENTO DO TERRITÓRIO E DESENVOLVIMENTO URBANO

Assessoria Técnica na Elaboração do Projeto de Loteamento

**SARAIVA+ASSOCIADOS**  
25 Years. We are just starting.

Estudo Prévio REDE VIÁRIA, INFRAESTRUTURAS

Estudo Prévio TRATAMENTO PAISAGÍSTICO DOS ESPAÇOS EXTERIORES

paisagem e ambiente

Título do Projecto: LOTEAMENTO ESTAÇÃO RADIONAVAL COMANDANTE NUNES RIBEIRO

Localização: ANTIGA ESTAÇÃO RADIONAVAL COMANDANTE NUNES RIBEIRO, UNIÃO DAS FREGUESIAS DE ALGÉS LINDA-A-VELHA E CRUZ QUEBRADA - DAFUNDO, MUNICÍPIO DE OEIRAS

Fase: VERSÃO FINAL DO PROJETO DE LOTEAMENTO

Título: ILUMINAÇÃO PÚBLICA PLANTA - ZONA B

Alterado por: Escala: 1/500  
Data: 20 JUNHO 2023

Número do Desenho: **RE.E.E.P. 01.2.04.0**

Assessoria Técnica: Jorge Gil Mendes, Eng.º Civil (OE 15181)





**Legenda**

**ILUMINAÇÃO PÚBLICA**

SÍMBOLO	DESIGNAÇÃO
A1.1	A1.1 - Conjunto de iluminação constituído por uma armadura modelo Argus 100, ref. 4-ARG-150-33775 da Arquiled ou equivalente, 54,2W, 700mA 230V Flat, flux luminoso da luminária de 733lm, com IP65, instalada em fuste metálico modelo Tejo, Hu-8mt, em aço galvanizado a quente por imersão, dimensionado de acordo com a EN-40 (50kg   A=H=0,5m2   B=H=0,45m2), de fixação ao solo por flange e chumbadores a metro de betão, incluindo etéredo de terra e cabo HVV-R1G5mm <sup>2</sup> para ligação. Poste equipado com braço simples com 750mm de comprimento para fixação lateral da(s) luminária(s), com 10° de inclinação, obtido por construção soldada de aço, galvanizado a quente por imersão e portinhola, modelo NTEBPAK, IP64, Classe II, com bornes extraíveis preparados para cabos de Alumínio ou Cobre, auto-extinguível, com regua de fixação à coluna.
A2.1	A2.1 - Conjunto de iluminação constituído por poste de 4 m de altura e uma armadura modelo Bolle, LUMLED JAR Esférica 4000, ref. bo0001sch337162 da Schreder ou equivalente, 39W, flux luminoso da luminária de 377lm.
A2.2	A2.2 - Conjunto de iluminação constituído por poste de 4 m de altura e uma armadura solar autónoma, modelo Gemini II da Arquiled, equipada lâmpada Led de 12 W, 1906 lm, com painel solar destacado com rotação regulável, IP66-IK08.

— Cabo LSAV4x16 instalado em vala

— Traversia em tubo de PEAD Ø125 de 6kg/cm<sup>2</sup>



Entidade

**IH** Instituto de Habitação e da Reabilitação Urbana

**OEIRAS VALLEY** MUNICÍPIO DE OEIRAS PORTUGAL

Coordenação Geral - Desenvolvimento do Projeto de Lotamento

**DMOTDU** DIREÇÃO MUNICIPAL DE ORDENAMENTO DO TERRITÓRIO E DESENVOLVIMENTO URBANO

Assessoria Técnica na Elaboração do Projeto de Lotamento

**SARAIVA+ASSOCIADOS**  
25 Years. We are just starting.

Estudo Prévio REDE VIÁRIA, INFRAESTRUTURAS

Estudo Prévio TRATAMENTO PAISAGÍSTICO DOS ESPAÇOS EXTERIORES

**PROFICO** CONSULTORES DE ARQUITETURA

**arqpaís** paisagem e ambiente

Título do Projeto: LOTEAMENTO ESTAÇÃO RADIONAVAL COMANDANTE NUNES RIBEIRO

Localização: ANTIGA ESTAÇÃO RADIONAVAL COMANDANTE NUNES RIBEIRO, UNIÃO DAS FREGUESIAS DE ALGÉS LINDA-A-VELHA E CRUZ QUEBRADA - DAFUNDO, MUNICÍPIO DE OEIRAS

Fase: VERSÃO FINAL DO PROJETO DE LOTEAMENTO

Título: ILUMINAÇÃO PÚBLICA PLANTA - ZONA C

Elaborado por: Est. Arq. SARAIVA ASSOCIADOS, Lda. Rua - 07112/2023

Esboço: 20 JUNHO 2023

Revisão: 1/500

Número do Desenho: **REEEP\_013040**

Assessoria Técnica: Jorge Gil Mendes, Eng.º Civil (OE 15181)

**POSICIONAMENTO DAS INFRAESTRUTURAS SUBTERRÂNEAS**

**DISTÂNCIA E PROFUNDIDADE DAS CANALIZAÇÕES SEGUNDO AS LARGURAS DOS PASSEIOS**

LARGURA DOS PASSEIOS (metros)	DISTÂNCIAS (metros)			
	A	B	C	D
0,60	0,40	-	-	-
0,70	0,40	-	-	-
0,80	0,40	-	-	-
0,90	0,40	-	-	-
1,00	0,40	0,80	-	-
1,10	0,40	0,80	-	-
1,20	0,40	0,80	-	-
1,30	0,40	0,80	1,10	-
1,40	0,40	0,80	1,10	-
1,50	0,40	0,80	1,10	-
1,60	0,40	0,80	1,10	1,40
1,70	0,40	0,80	1,10	1,40
1,80	0,40	0,80	1,10	1,40
1,90	0,50	0,90	1,30	1,60
2,00	0,50	0,90	1,30	1,60
2,10	0,50	0,90	1,30	1,60
2,20	0,50	0,90	1,40	1,80
2,30	0,50	0,90	1,40	1,80
2,40	0,50	0,90	1,40	1,80

**PERFIL-TIPO**

	PROFUNDIDADE
BT/PT BAIXA TENSÃO / ILUMINAÇÃO PÚBLICA	0,70
TI/CT TRILIBRO / CABO TELEFÓNICO (EDP)	0,90
MT MÉDIA TENSÃO 10kV	1,10
A ÁGUA	0,90
G GÁS	0,50
T TELEFONES (PT)	1,10





**POSICIONAMENTO DAS INFRAESTRUTURAS SUBTERRÂNEAS**

**DISTÂNCIA E PROFUNDIDADE DAS CANALIZAÇÕES SEGUNDO AS LARGURAS DOS PASSEIOS**

LARGURA DOS PASSEIOS (metros)	DISTÂNCIAS (metros)			
	A	B	C	D
0,60	0,40	-	-	-
0,70	0,40	-	-	-
0,80	0,40	-	-	-
0,90	0,40	-	-	-
1,00	0,40	0,80	-	-
1,10	0,40	0,80	-	-
1,20	0,40	0,80	-	-
1,30	0,40	0,80	1,10	-
1,40	0,40	0,80	1,10	-
1,50	0,40	0,80	1,10	-
1,60	0,40	0,80	1,10	1,40
1,70	0,40	0,80	1,10	1,40
1,80	0,40	0,80	1,10	1,40
1,90	0,50	0,90	1,30	1,60
2,00	0,50	0,90	1,30	1,60
2,10	0,50	0,90	1,30	1,60
2,20	0,50	0,90	1,40	1,80
2,30	0,50	0,90	1,40	1,80
> 2,40	0,50	0,90	1,40	1,80

**PERFIL-TIPO**

	PROFUNDIDADE
BT/CT BAIXA TENSÃO / ILUMINAÇÃO PÚBLICA	0,70
TT/CT TRIBUTOS / CABO TELEFÔNICO (EDP)	0,90
MT MÉDIA TENSÃO 10KV	1,10
A ÁGUA	0,90
G GÁS	0,60
T TELEFONES (PT)	1,10

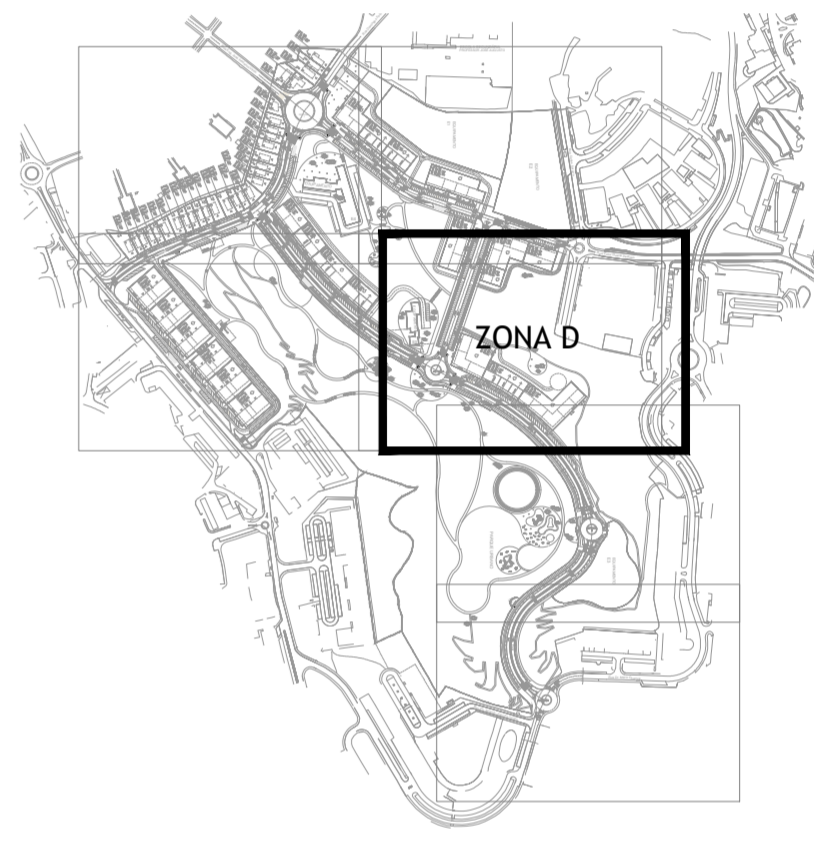
**Legenda**

**ILUMINAÇÃO PÚBLICA**

SÍMBOLO	DESIGNAÇÃO
A1.1	A1.1 - Conjunto de iluminação constituído por uma armadura modelo Argus 100, ref. 4-ARG-150-337175 da Arquiled ou equivalente, 54,2W, 700mA 230V Flat, fluxo luminoso da luminária de 733lm, com IP65, instalada em fuste metálico modelo Tejo, Hu-8mt, em aço galvanizado a quente por imersão, dimensionado de acordo com a EN-40 (50kg (A-II-0,5m2   B-II-0,45m2), de fixação ao solo por flange e chumbadores a macho de betão, incluindo eletrodo de terra e cabo HVV-R1G35mm <sup>2</sup> para ligação. Poste equipado com braço simples com 750mm de comprimento para fixação lateral da(s) luminária(s), com 10° de inclinação, obtido por construção soldada de aço, galvanizado a quente por imersão e pontilhado, modelo NTERPAK, IP44, Classe II, com bornes extraíveis preparados para cabos de Alumínio ou Cobre, auto-extinguível, com regua de fixação à coluna.
A2.1	A2.1 - Conjunto de iluminação constituído por poste de 4 m de altura e uma armadura modelo Bolle, LUMILED JAR Esférica 4000, ref. bol000sch337162 da Schreder ou equivalente, 39W, fluxo luminoso da luminária de 377lm.
A2.2	A2.2 - Conjunto de iluminação constituído por poste de 4 m de altura e uma armadura solar autónoma, modelo Gemini II da Arquiled, equipada lâmpada Led de 12 W, 1906 lm, com painel solar destacado com rotação regulável, IP66-IK08.

— Cabo LSAV4x16 instalado em vala

— Traversa em tubo de PEAD Ø125 de 6kg/cm<sup>2</sup>



Entidade

**IH** Instituto da Habitação e da Reabilitação Urbana

**OEIRAS VALLEY** MUNICÍPIO DE OEIRAS PORTUGAL

Coordenação Geral - Desenvolvimento do Projeto de Loteamento

**DMOTDU** DIREÇÃO MUNICIPAL DE ORDENAMENTO DO TERRITÓRIO E DESENVOLVIMENTO URBANO

Assessoria Técnica na Elaboração do Projeto de Loteamento

**SARAIVA+ASSOCIADOS**  
25 Years. We are just starting.

Estudo Prévio REDE VIÁRIA, INFRAESTRUTURAS

Estudo Prévio TRATAMENTO PAISAGÍSTICO DOS ESPAÇOS EXTERIORES

**PROFICO** CONSULTORES DE ARQUITETURA

**arqpaís** paisagem e ambiente

Título do Projecto: **LOTEAMENTO ESTAÇÃO RADIONAVAL COMANDANTE NUNES RIBEIRO**

Localização: **ANTIGA ESTAÇÃO RADIONAVAL COMANDANTE NUNES RIBEIRO, UNIÃO DAS FREGUESIAS DE ALGÉS LINDA-A-VELHA E CRUZ QUEBRADA - DAFUNDO, MUNICÍPIO DE OEIRAS**

Fase: **VERSÃO FINAL DO PROJETO DE LOTEAMENTO**

Título: **ILUMINAÇÃO PÚBLICA PLANTA - ZONA D**

Alterado por: **ilma - 07192023**

Elaborado por: **ilma - 07192023**

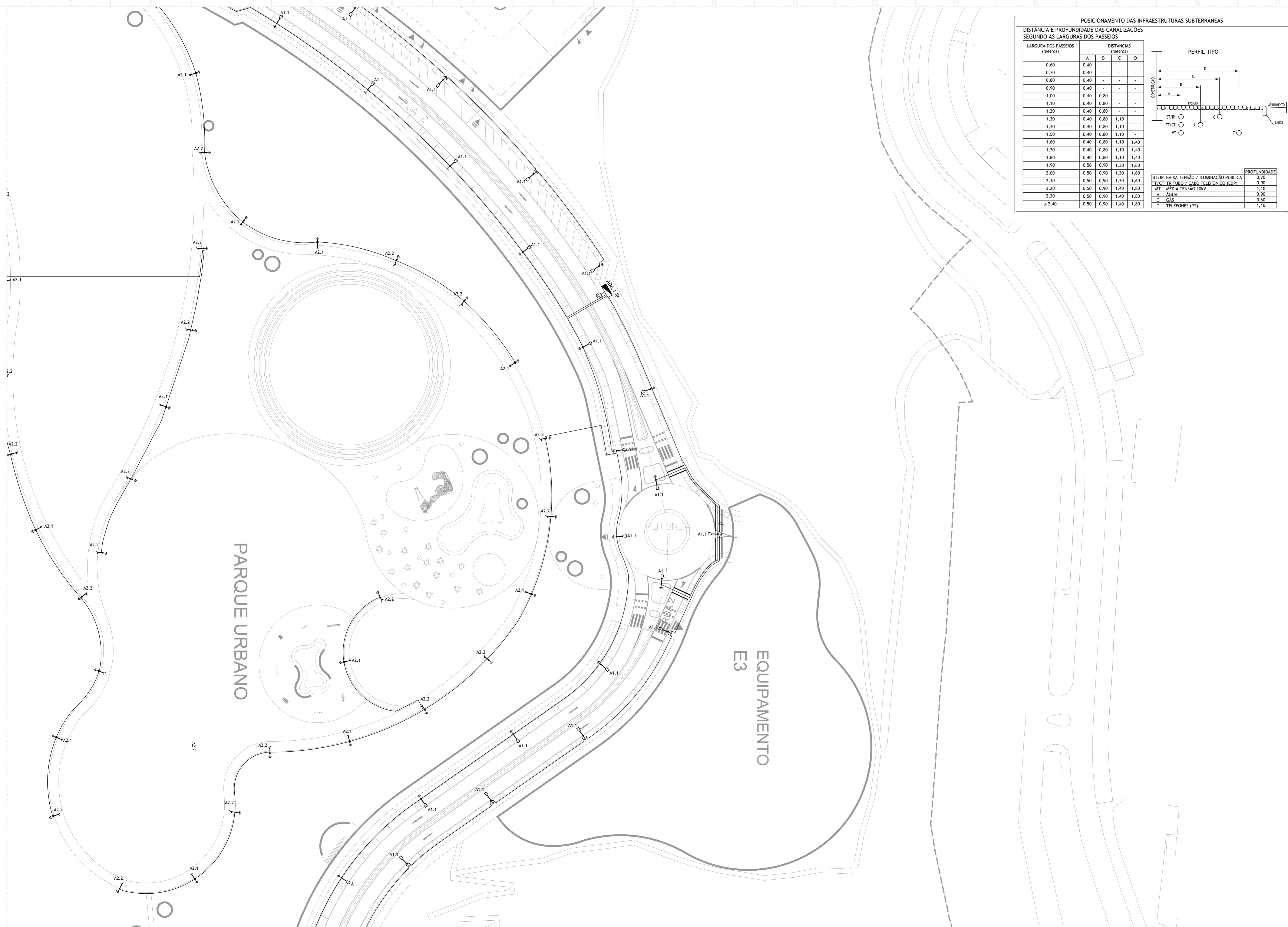
Data: **20 JUNHO 2023**

Escala: **1/500**

Número do Desenho: **REEEP\_014040**

Assessoria Técnica: **Jorge Gil Mendes, Eng.º Cif.º (OE 15181)**





**POSICIONAMENTO DAS INFRAESTRUTURAS SUBTERRÂNEAS**

**DISTÂNCIA E PROFUNDIDADE DAS CANALIZAÇÕES SEGUNDO AS LARGURAS DOS PASSEIOS**

LARGURA DOS PASSEIOS (metros)	DISTÂNCIAS (metros)			
	A	B	C	D
0,60	0,40	-	-	-
0,70	0,40	-	-	-
0,80	0,40	-	-	-
0,90	0,40	-	-	-
1,00	0,40	0,80	-	-
1,10	0,40	0,80	-	-
1,20	0,40	0,80	-	-
1,30	0,40	0,80	1,10	-
1,40	0,40	0,80	1,10	-
1,50	0,40	0,80	1,10	-
1,60	0,40	0,80	1,10	1,40
1,70	0,40	0,80	1,10	1,40
1,80	0,40	0,80	1,10	1,40
1,90	0,50	0,90	1,30	1,60
2,00	0,50	0,90	1,30	1,60
2,10	0,50	0,90	1,30	1,60
2,20	0,50	0,90	1,40	1,80
2,30	0,50	0,90	1,40	1,80
> 2,40	0,50	0,90	1,40	1,80

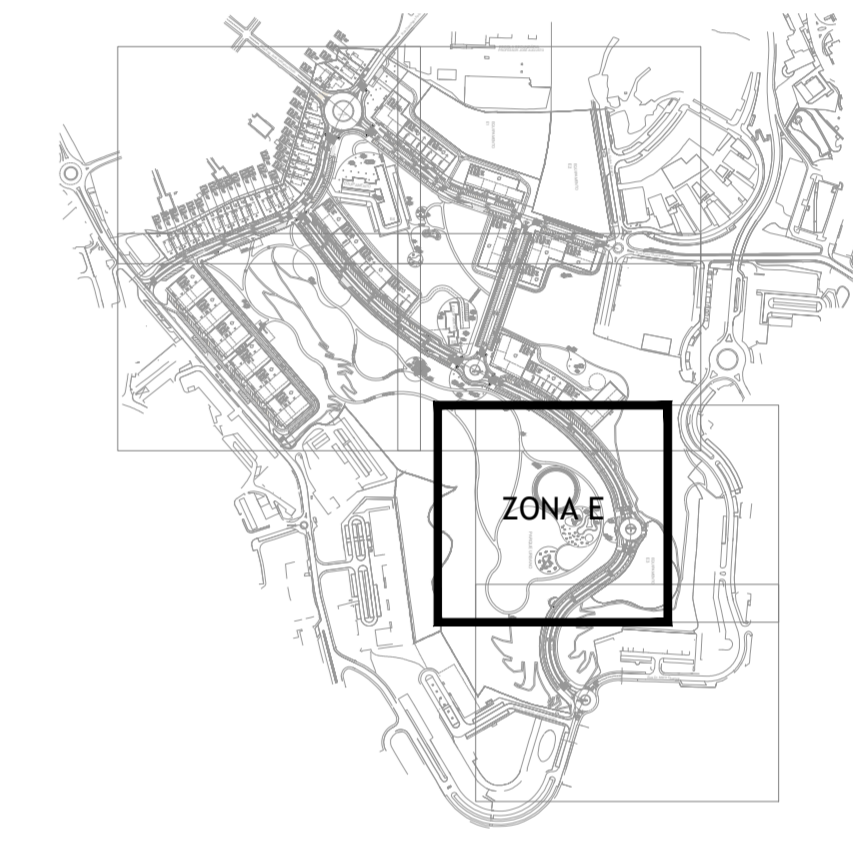
  

**PERFIL-TIPO**

	PROFUNDIDADE
BT/PT BAIXA TENSÃO / ILUMINAÇÃO PÚBLICA	0,70
TT/CT TRIBUTIVO / CABO TELEFÓNICO (EDP)	0,90
MT MÉDIA TENSÃO 10kV	1,10
A ÁGUA	0,90
G GÁS	0,60
T TELEFONES (PT)	1,10

**Legenda**

SÍMBOLO	DESIGNAÇÃO
A1.1	A1.1 - Conjunto de iluminação constituído por uma armadura modelo Argus 100, ref. 4-ARG-150-337175 da Arquiled ou equivalente, 54,2W, 700mA 230V Flat, fluxo luminoso da luminária de 733lm, com IP65, instalada em fuste metálico modelo Tejo, Hu-8mt, em aço galvanizado a quente por imersão, dimensionado de acordo com a EN-60 50kg (A-II-0,5m2   B-III-0,45m2), de fixação ao solo por flange e chumbadores a modo de betão, incluindo eletrodo de terra e cabo HVV-R1G35mm <sup>2</sup> para ligação. Poste equipado com braço simples com 750mm de comprimento para fixação lateral da(s) luminária(s), com 10° de inclinação, obtido por construção soldada de aço, galvanizado a quente por imersão e portinhola, modelo NTERPAK, IP44, Classe II, com bornes extraíveis preparados para cabos de Alumínio ou Cobre, auto-extinguível, com regua de fixação à coluna.
A2.1	A2.1 - Conjunto de iluminação constituído por poste de 4 m de altura e uma armadura modelo Bolle, LUMILED JAR Esférica 4000, ref. bol0001s337162 da Schreder ou equivalente, 39W, fluxo luminoso da luminária de 377lm.
A2.2	A2.2 - Conjunto de iluminação constituído por poste de 4 m de altura e uma armadura solar autónoma, modelo Gemini II da Arquiled, equipada lâmpada Led de 12 W, 1906 lm, com painel solar destacado com rotação regulável, IP66-IK08.
	Cabo LSAV4x16 instalado em vala
	Travessia em tubo de PEAD Ø125 de 6kg/cm <sup>2</sup>



Entidade

**IH RU** Instituto da Habitação e da Reabilitação Urbana

**OEIRAS VALLEY** MUNICÍPIO DE OEIRAS PORTUGAL

Coordenação Geral - Desenvolvimento do Projeto de Loteamento

**DMOTDU** DIREÇÃO MUNICIPAL DE ORDENAMENTO DO TERRITÓRIO E DESENVOLVIMENTO URBANO

Assessoria Técnica na Elaboração do Projeto de Loteamento

**SARAIVA+ASSOCIADOS**  
25 Years. We are just starting.

Estudo Prévio REDE VIÁRIA, INFRAESTRUTURAS

Estudo Prévio TRATAMENTO PAISAGÍSTICO DOS ESPAÇOS EXTERIORES

**PROFICO** CONSULTORES DE ARQUITETURA

**arqpaís** paisagem e ambiente

Título do Projecto: LOTEAMENTO ESTAÇÃO RADIONAVAL COMANDANTE NUNES RIBEIRO

Localização: ANTIGA ESTAÇÃO RADIONAVAL COMANDANTE NUNES RIBEIRO, UNIÃO DAS FREGUESIAS DE ALGÉS LINDA-A-VELHA E CRUZ QUEBRADA - DAFUNDO, MUNICÍPIO DE OEIRAS

Fase: VERSÃO FINAL DO PROJETO DE LOTEAMENTO

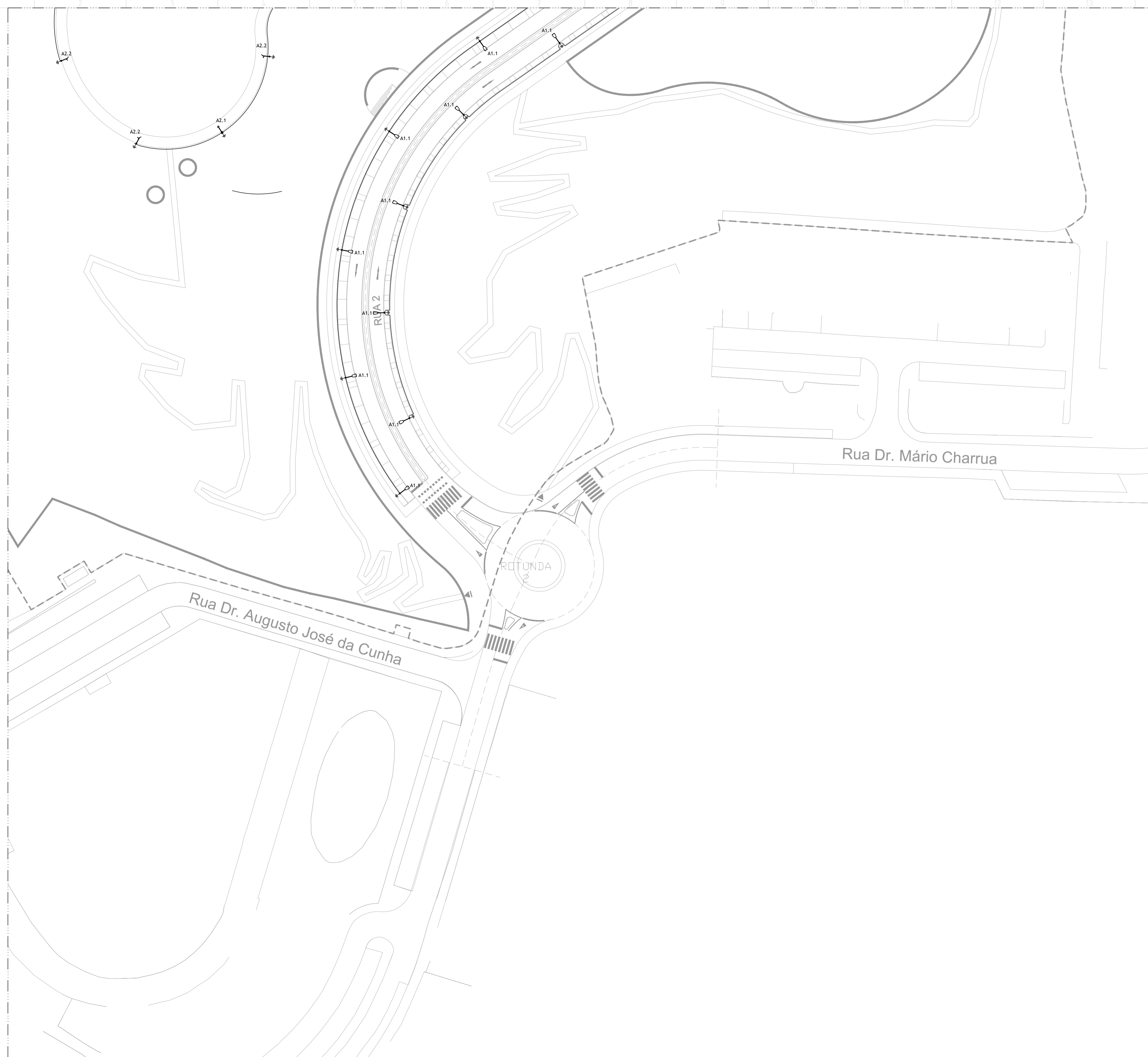
Título: ILUMINAÇÃO PÚBLICA PLANTA - ZONA E

Alterado por: Eshano  
Data: 20 JUNHO 2023  
Escala: 1/500

Número do Desenho: REE.EP.01.504.0

Assessoria Técnica: Jorge Gil Mendes, Eng.º CEF (OE 15181)





**POSICIONAMENTO DAS INFRAESTRUTURAS SUBTERRÂNEAS**

**DISTÂNCIA E PROFUNDIDADE DAS CANALIZAÇÕES SEGUNDO AS LARGURAS DOS PASSEIOS**

LARGURA DOS PASSEIOS (metros)	DISTÂNCIAS (metros)			
	A	B	C	D
0,60	0,40	-	-	-
0,70	0,40	-	-	-
0,80	0,40	-	-	-
0,90	0,40	-	-	-
1,00	0,40	0,80	-	-
1,10	0,40	0,80	-	-
1,20	0,40	0,80	-	-
1,30	0,40	0,80	1,10	-
1,40	0,40	0,80	1,10	-
1,50	0,40	0,80	1,10	-
1,60	0,40	0,80	1,10	1,40
1,70	0,40	0,80	1,10	1,40
1,80	0,40	0,80	1,10	1,40
1,90	0,50	0,90	1,30	1,60
2,00	0,50	0,90	1,30	1,60
2,10	0,50	0,90	1,30	1,60
2,20	0,50	0,90	1,40	1,80
2,30	0,50	0,90	1,40	1,80
> 2,40	0,50	0,90	1,40	1,80

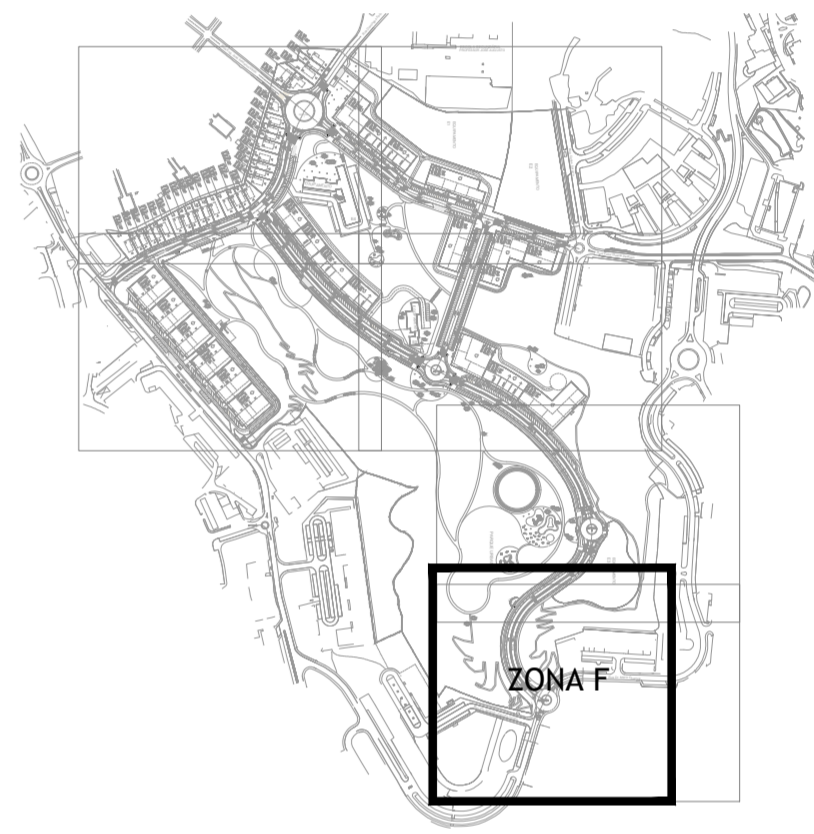
  

**PERFIL-TIPO**

	PROFUNDIDADE
BT/PT BAIXA TENSÃO / ILUMINAÇÃO PÚBLICA	0,70
TT/CT TRITUBO / CABO TELEFÔNICO (EDP)	0,90
MT MÉDIA TENSÃO 10kV	1,10
A ÁGUA	0,90
G GAS	0,60
T TELEFONES (PT)	1,10

**Legenda**

SÍMBOLO	DESIGNAÇÃO
A1.1	A1.1 - Conjunto de iluminação constituído por uma armadura modelo Argus 100, ref. 4-ARG-150-337175 da Arquiled ou equivalente, 54,2W, 700mA 230V Flat, fluxo luminoso da luminária de 7338lm, com IP65, instalada em fuste metálico modelo Tejo, Hu-8mt, em aço galvanizado a quente por imersão, dimensionado de acordo com a EI-II-0 (50kg) (A-II-0,5m2) (B-II-0,45m2), de fixação ao solo por flange e chumbadores a um bloco de betão, incluindo eletrodo de terra e cabo HVV-RTG35mm <sup>2</sup> para ligação. Poste equipado com braço simples com 750mm de comprimento para fixação lateral da(s) luminária(s), com 10° de inclinação, obtido por construção soldada de aço, galvanizado a quente por imersão e portinhola, modelo INTERPAK, IP44, Classe II, com bornes extraíveis preparados para cabos de Alumínio ou Cobre, auto-extinguível, com regua de fixação à coluna.
A2.1	A2.1 - Conjunto de iluminação constituído por poste de 4 m de altura e uma armadura modelo Bolle, LUMLED JAR Esférica 4000, ref. bo0001sch337162 da Schreder ou equivalente, 39W, fluxo luminoso da luminária de 3770lm.
A2.2	A2.2 - Conjunto de iluminação constituído por poste de 4 m de altura e uma armadura solar autónoma, modelo Gemini II da Arquiled, equipada lâmpada Led de 12 W, 1906 lm, com painel solar destacado com rotação regulável, IP66-IK08.
	Cabo LSAV4x16 instalado em vala
	Travessia em tubo de PEAD Ø125 de 6kg/cm <sup>2</sup>



Entidade

Coordenação Geral - Desenvolvimento do Projeto de Lotameamento

**DMOTDU**  
DIREÇÃO MUNICIPAL DE ORDENAMENTO DO TERRITÓRIO E DESENVOLVIMENTO URBANO

Assessoria Técnica na Elaboração do Projeto de Lotameamento

**SARAIVA+ASSOCIADOS**  
25 Years. We are just starting.

Estudo Prévio REDE VIÁRIA, INFRAESTRUTURAS | Estudo Prévio TRATAMENTO PAISAGÍSTICO DOS ESPAÇOS EXTERIORES

**PROFICO** CONSULTORES DE ARQUITECTURA | **arqpaís** paisagem e ambiente

Título do Projecto: **LOTEAMENTO ESTAÇÃO RADIONAVAL COMANDANTE NUNES RIBEIRO**

Localização: **ANTIGA ESTAÇÃO RADIONAVAL COMANDANTE NUNES RIBEIRO, UNIÃO DAS FREGUESIAS DE ALGÉS LINDA, A VELHA E CRUZ QUEBRADA - DAFUNDO, MUNICÍPIO DE OEIRAS**

Fase: **VERSÃO FINAL DO PROJETO DE LOTEAMENTO**

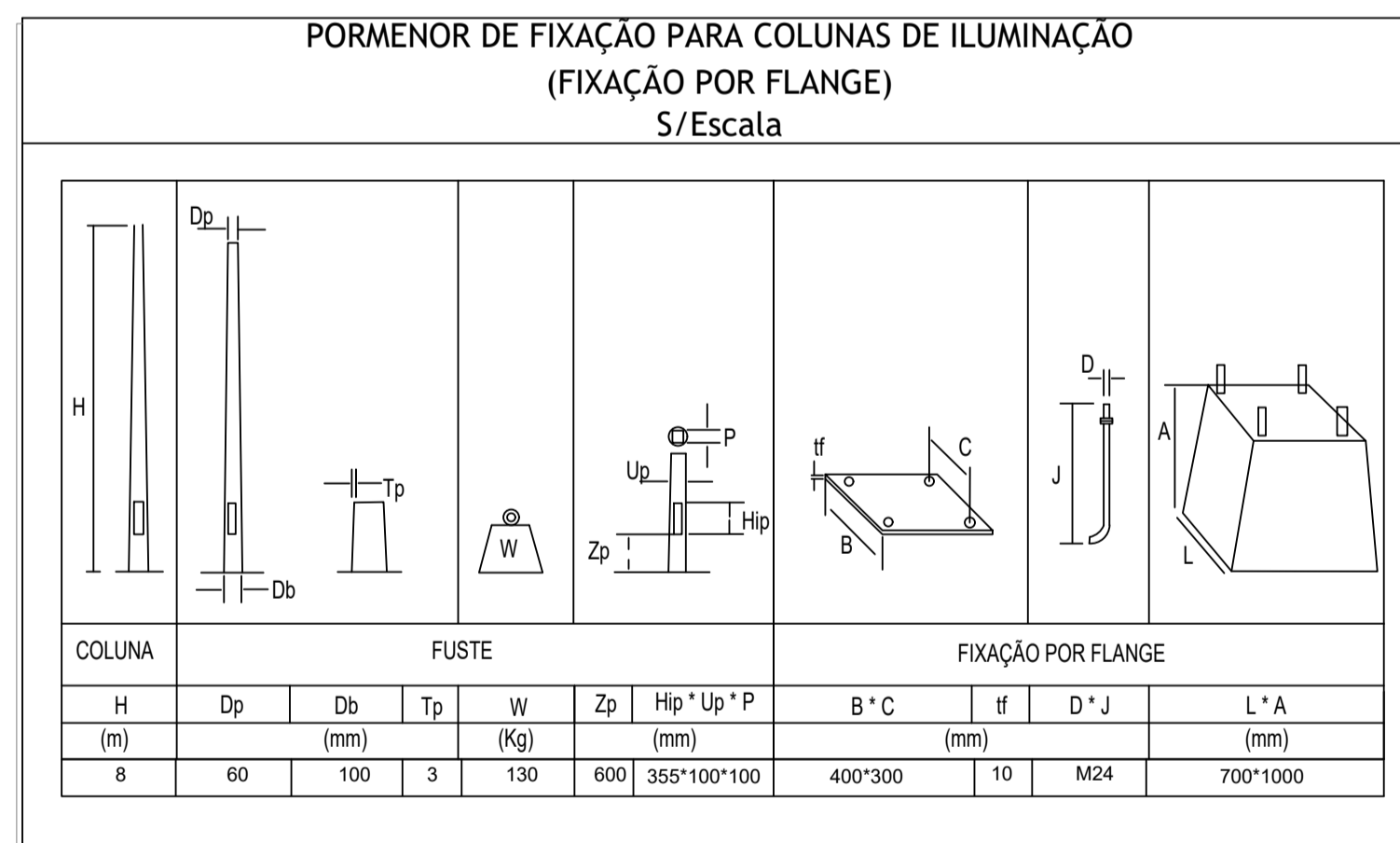
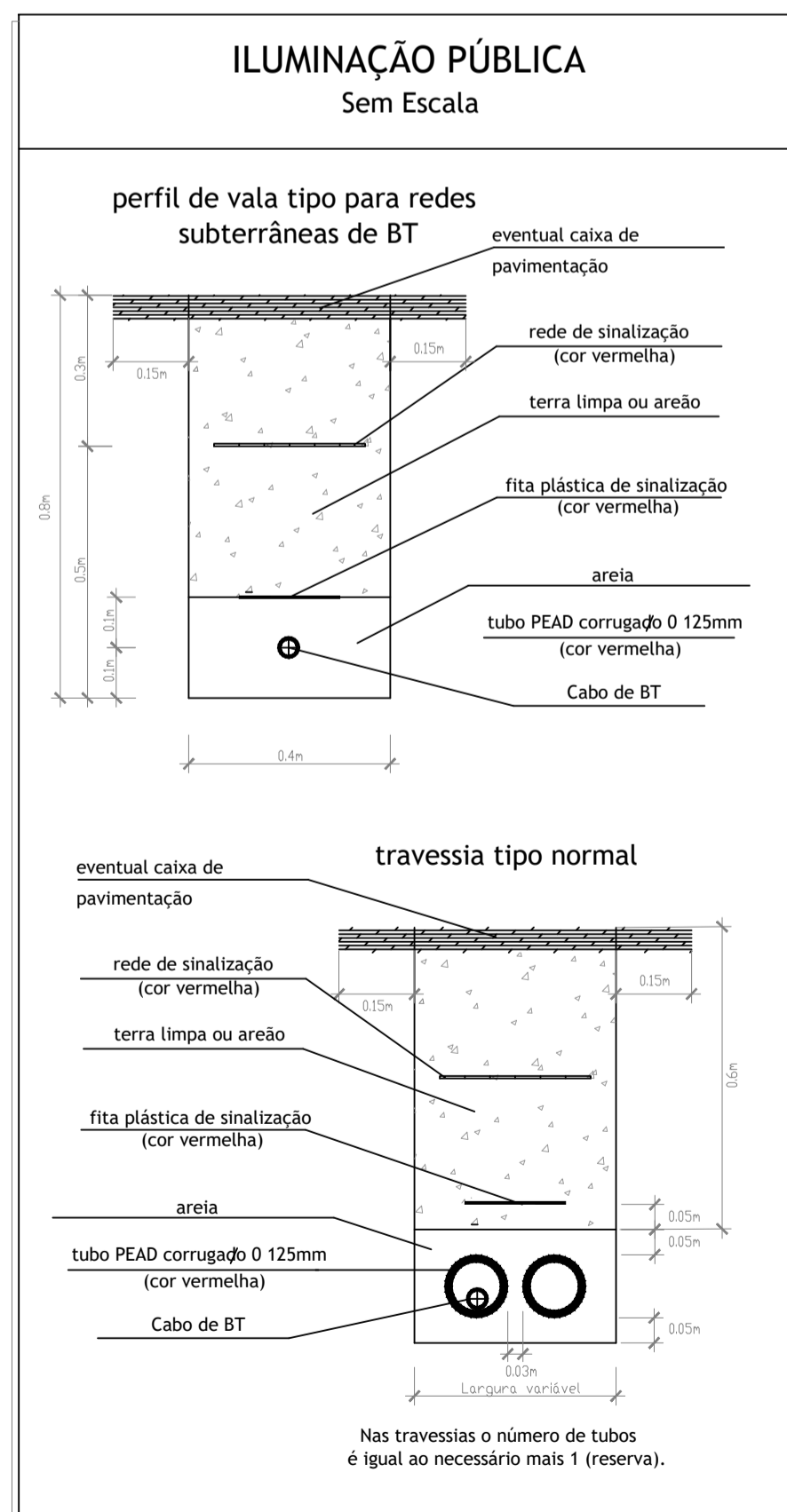
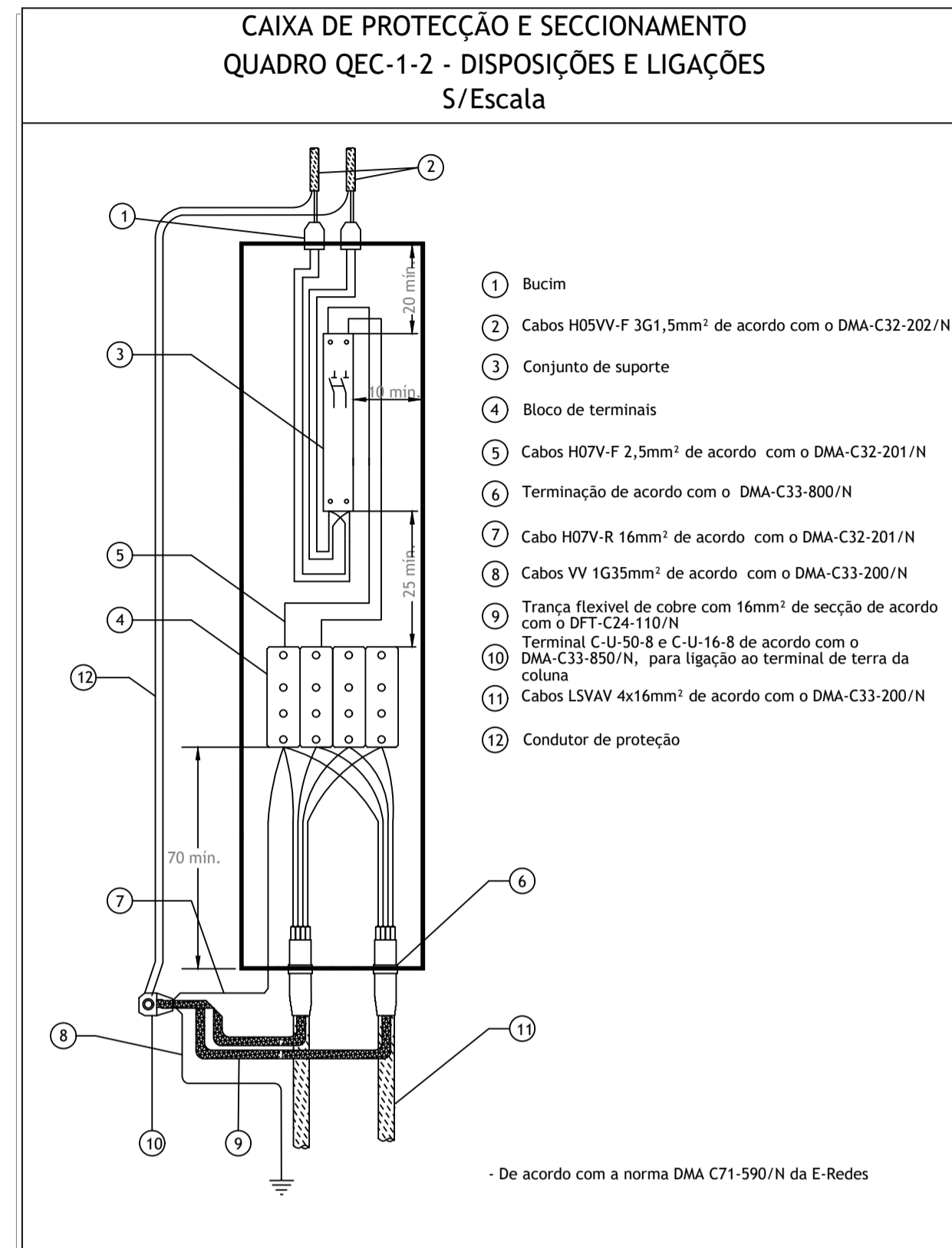
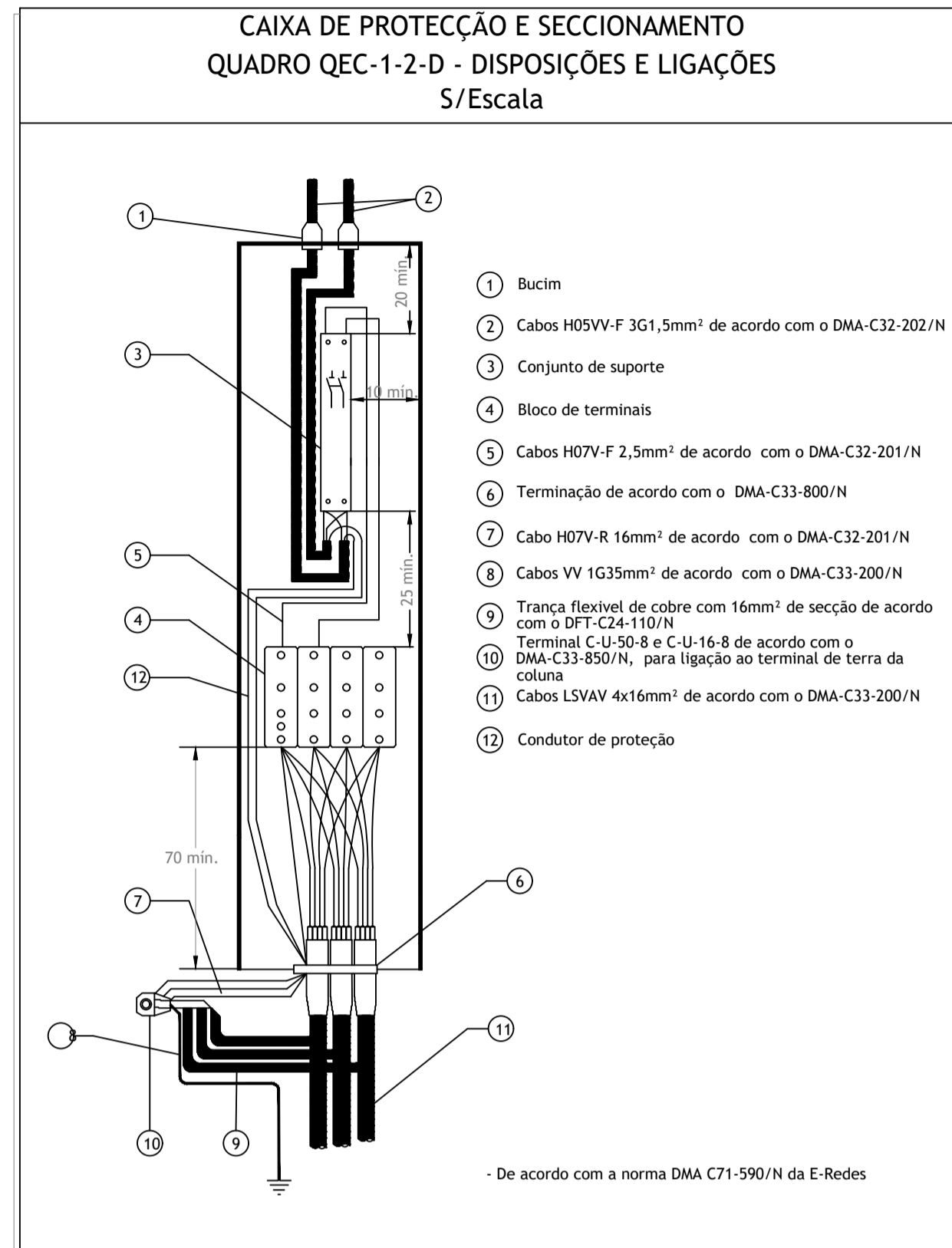
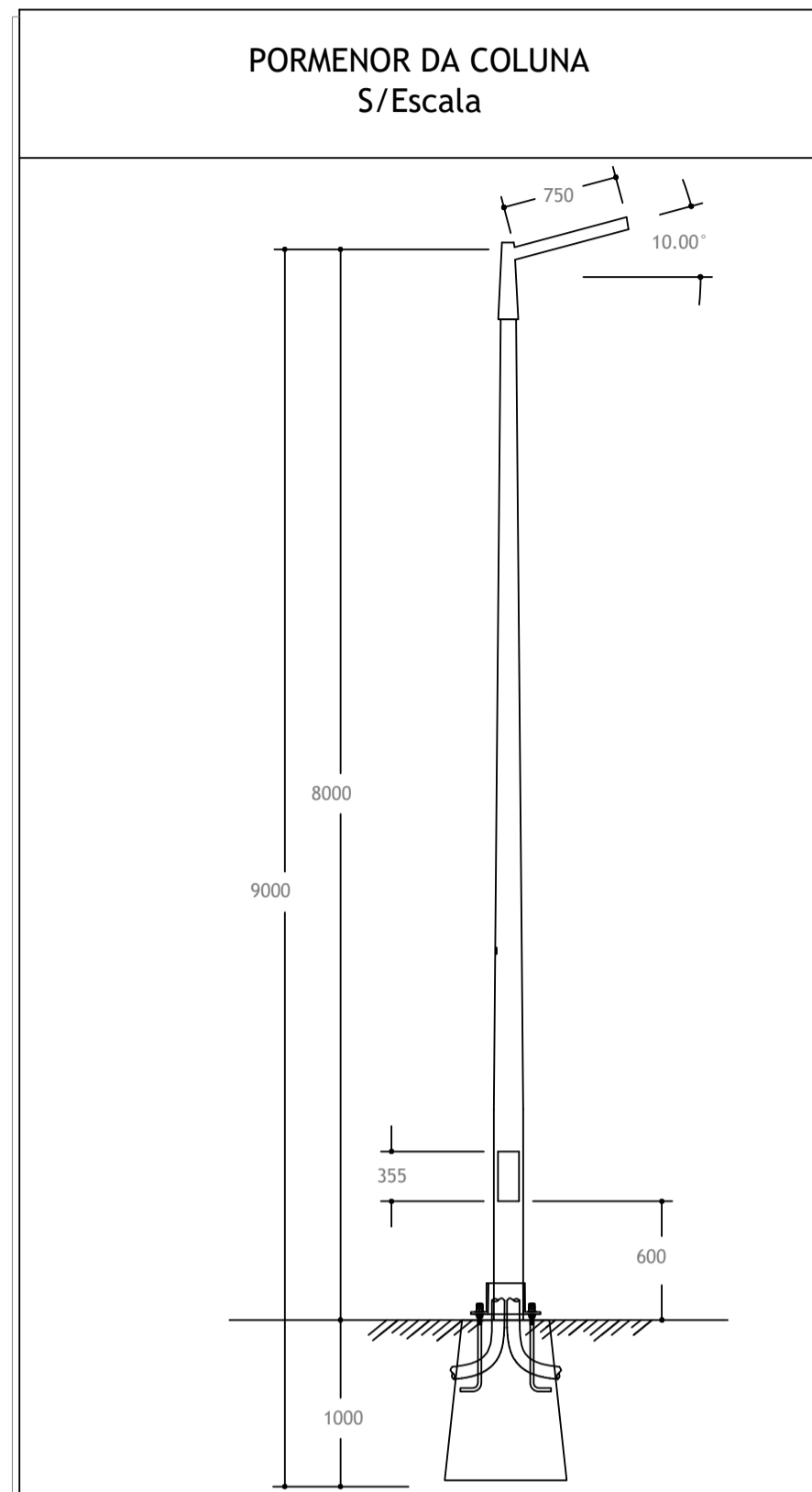
Título: **ILUMINAÇÃO PÚBLICA PLANTA - ZONA F**

Alterado por: **ilma - 07192023** | Ficheiro: **4.2.4-PL-001\_01a001\_07.dwg** | Escala: **1/500**

Data: **20 JUNHO 2023** | Revisão: **C.14**

Número do Desenho: **REEEP\_016040**





Entidade

Coordenação Geral - Desenvolvimento do Projeto de Loteamento

Assessoria Técnica na Elaboração do Projeto de Loteamento

**SARAIVA+ASSOCIADOS**  
25 Years. We are just starting.

Estudo Prévio REDE VÁRIA INFRAESTRUTURAS | Estudo Prévio TRATAMENTO PAISAGÍSTICO DOS ESPAÇOS EXTERIORES

Título do Projeto: LOTEAMENTO ESTAÇÃO RADIONAVAL COMANDANTE NUNES RIBEIRO

Localização: ANTIGA ESTAÇÃO RADIONAVAL COMANDANTE NUNES RIBEIRO, UNIÃO DAS FREGUESIAS DE ALGÉS, LINDA-A-VELHA E CRUZ QUEBRADA - DAFUNDO, MUNICÍPIO DE OEIRAS

Fase: VERSÃO FINAL DO PROJETO DE LOTEAMENTO

Título: ILUMINAÇÃO PÚBLICA PORMENORES

Alterado por: F. Coelho  
Data: 20 JUNHO 2023  
Escala: 1/50

Número do Desenho: R.E.E.P. 017040

Assessoria Técnica: Jorge Gil Meneses, Eng.º Civil (OE 15181)

Este desenho é propriedade intelectual dos seus autores, não podendo, sem prévia autorização por escrito, ser usado para qualquer fim e/ou em qualquer meio. Este desenho foi desenvolvido com o software AUTOCAD 2010 licenciado de acordo com o "Contrato de Licença de Software Autodesk" da Autodesk, Inc. ©