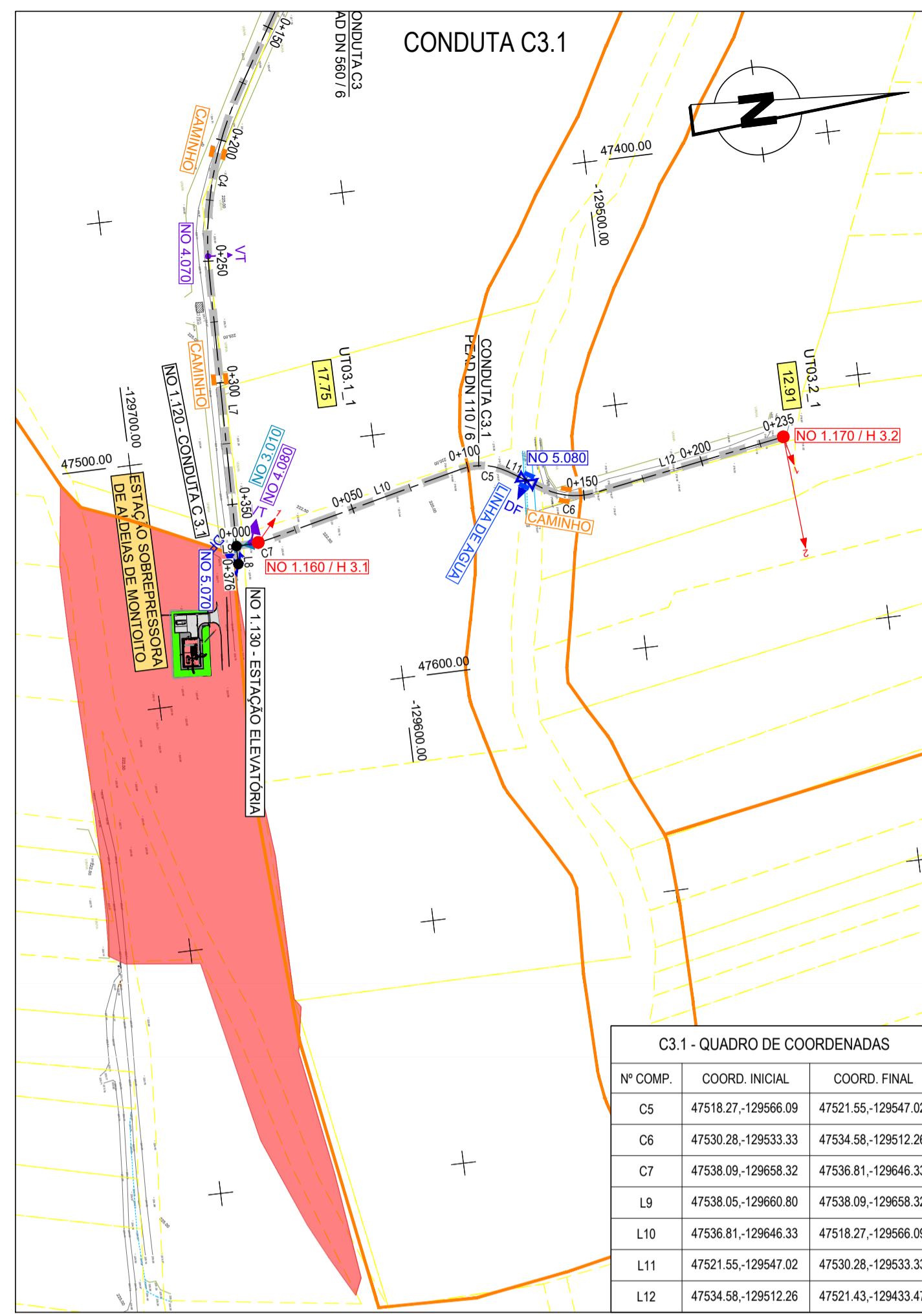


IMPLANTAÇÃO
Esc. 1:2000

C3 - QUADRO DE COORDENADAS		
Nº COMP.	COORD. INICIAL	COORD. FINAL
C3	47219.06,-129576.78	47258.46,-129578.23
C4	47352.01,-129635.85	47427.01,-129658.09
L4	47196.22,-129588.63	47219.06,-129576.78
L5	47258.46,-129578.23	47352.01,-129635.85
L7	47427.01,-129658.09	47538.05,-129660.80
L8	47538.05,-129660.80	47552.27,-129611.15



IMPLANTAÇÃO
Esc. 1:2000

C3.1 - QUADRO DE COORDENADAS		
Nº COMP.	COORD. INICIAL	COORD. FINAL
C5	47518.27,-129566.09	47521.55,-129547.02
C6	47530.28,-129533.33	47534.58,-129512.26
C7	47538.09,-129658.32	47536.81,-129646.33
L9	47538.05,-129660.80	47538.09,-129658.32
L10	47536.81,-129646.33	47518.27,-129566.09
L11	47521.55,-129547.02	47530.28,-129533.33
L12	47534.58,-129512.26	47521.43,-129433.47

- LEGENDA:
- REDE:
- DESIGNAÇÃO DA CONDUITA
 - MATERIAL / DIÂMETRO NOMINAL (mm) / PRESSÃO NOMINAL DA CONDUITA
 - CONDUITA DE REGA
 - NÓ DE DERIVAÇÃO
 - CURVA
 - TRAVESSIA DE LINHA DE ÁGUA
 - TRAVESSIA DE CAMINHO
 - TRAVESSIA POR PERFURAÇÃO HORIZONTAL
 - VÁLVULA DE SECCIONAMENTO
 - DESCARGA DE FUNDO
 - VENTOSAS DE DUPLO EFEITO (3 FUNÇÕES)
 - VENTOSAS DE BAIXA PRESSÃO (3 FUNÇÕES)

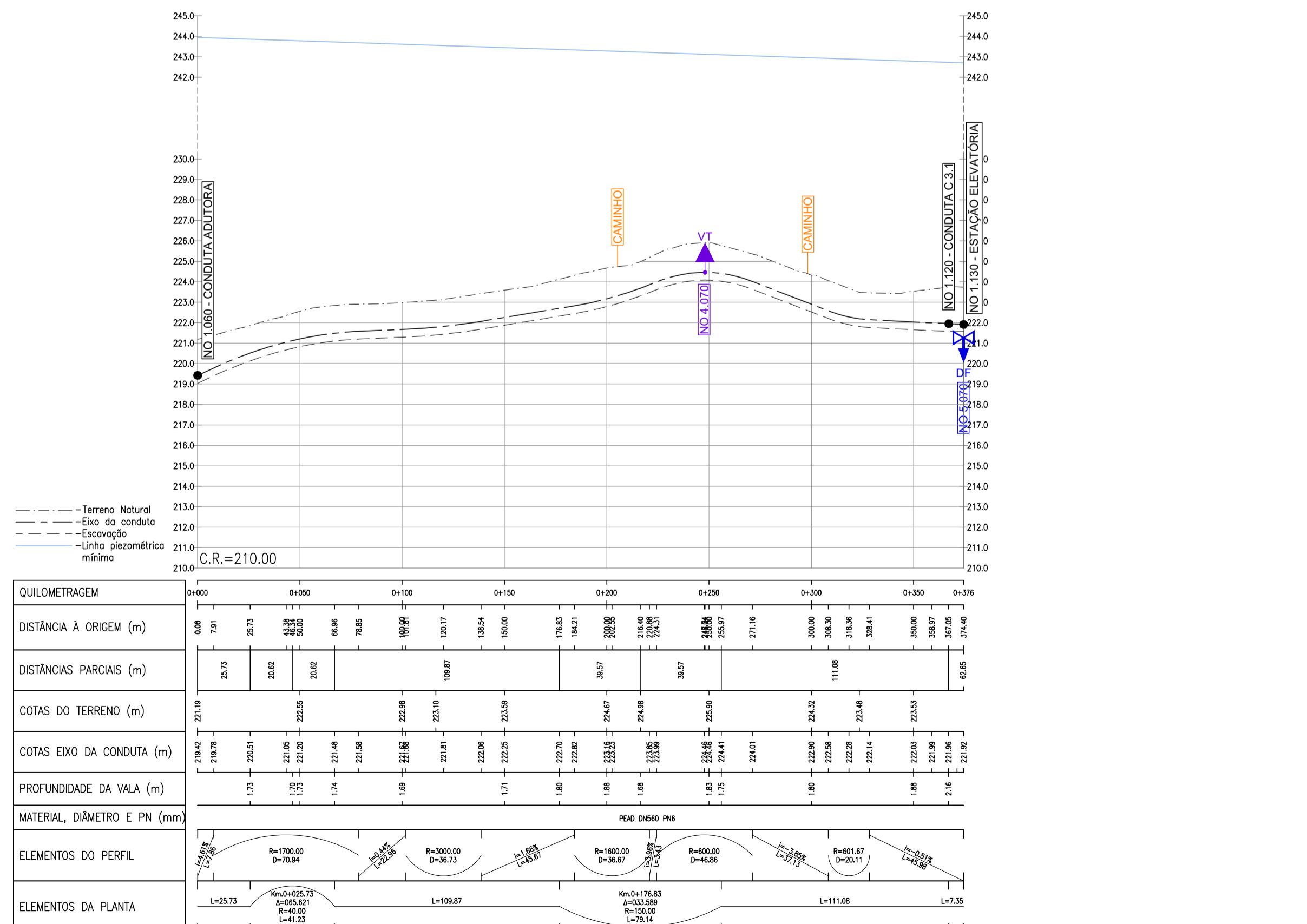
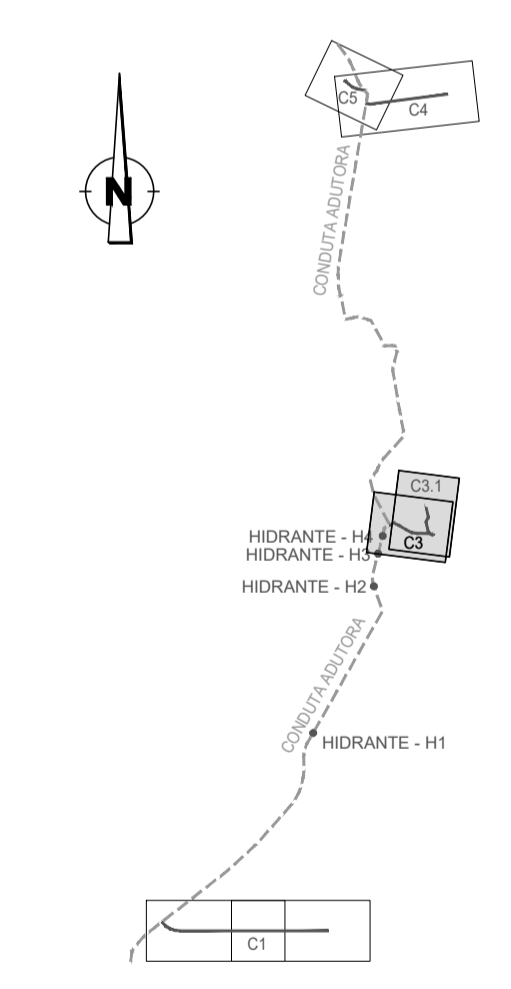
- CONDUITA ADUTORA
- NÓ E DESIGNAÇÃO DO HIDRANTE
- BOCA DE REGA
- HIDRANTE
- EXTENSÃO DA BOCA DE REGA
- ÁREA EXCLUÍDA

- UNIDADES TERCIÁRIAS:
- UNIDADE TERCIÁRIA
 - LIMITE DA UNIDADE TERCIÁRIA
 - PRÉDIO
 - UNIDADE TERCIÁRIA
 - ÁREA DA UNIDADE TERCIÁRIA (ha)
 - LIMITE DO PRÉDIO

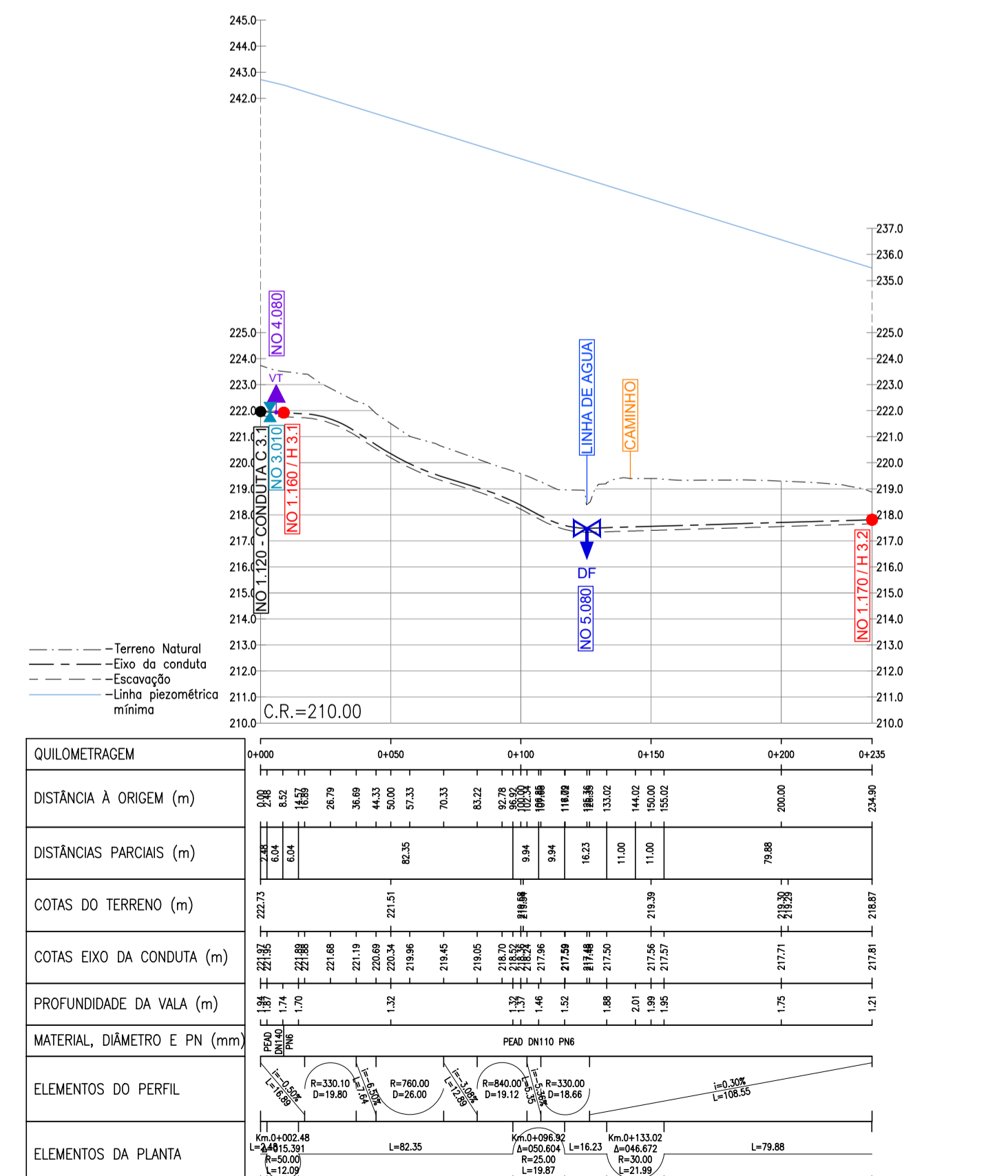
NOTAS:

- Sistema de coordenadas ETRS89 PT-TM06
- Os elementos de base apresentados neste desenho respeitantes ao Circuito Hidráulico de Regueiros de Monsaraz e Respetivo Bloco de Rega correspondem ao Projeto de Execução elaborado pela PROCESL/TPF em 2017 (revisão em 2019/2020), tendo sido efetuada a Adaptação aos Projetos de Execução de cada rede de rega anteriormente referidos de acordo com os novos levantamentos topográficos disponibilizados pela EDIA em 2022/2023.
- A Estação Elevatória Sobrepresora das Aídeias de Montoito e respetiva rede de rega estão fora do âmbito deste trabalho, não tendo sido alvo de adaptações/intervenções neste volume.

ESQUEMA DE LIGAÇÃO DAS FOLHAS



PERFIL LONGITUDINAL
Esc. 1:2000(H)/1:200(V)



PERFIL LONGITUDINAL
Esc. 1:2000(H)/1:200(V)

ESTE DESENHO NÃO PODE SERVIR DE BASE À EXECUÇÃO DA OBRA SEM O VISTO DO DONO DA OBRA OU SEU REPRESENTANTE COMO "BOM PARA EXECUÇÃO"

01	Revisão Geral da conduta C3	2023.10.25	SIC	SIC	SIC
Índice	Designação das alterações	Data	Projeto	Desenho	Visto

EDIA Empresa de Desenvolvimento e Infra-estruturas do Alqueva, S.A.

Projeto: António Capelo, Sandra Carvalho, Thomas Gaudich

Desenho: Hélder Navea

Visto: Sandra Carvalho

Aprovado: Sandra Carvalho

Escalas: H 1:2000, V 1:200

ADAPTAÇÃO DOS PROJETOS DE EXECUÇÃO DOS BLOCOS DE REGA DE REGUEGOS, VENDINHA E MONTOITO AOS LEVANTAMENTOS TOPOGRÁFICOS

ADAPTAÇÃO DOS PROJETOS DE EXECUÇÃO

VOLUME 2 - REDE DE REGA DO BLOCO DE MONTOITO

PLANTA E PERFIL LONGITUDINAL DA CONDUITA C3 E C3.1

Desenho n.º: 005
Folha: 01/01
Revisão: 01

N.º Arquivo: 23.57-029
Data: MAIO 2023