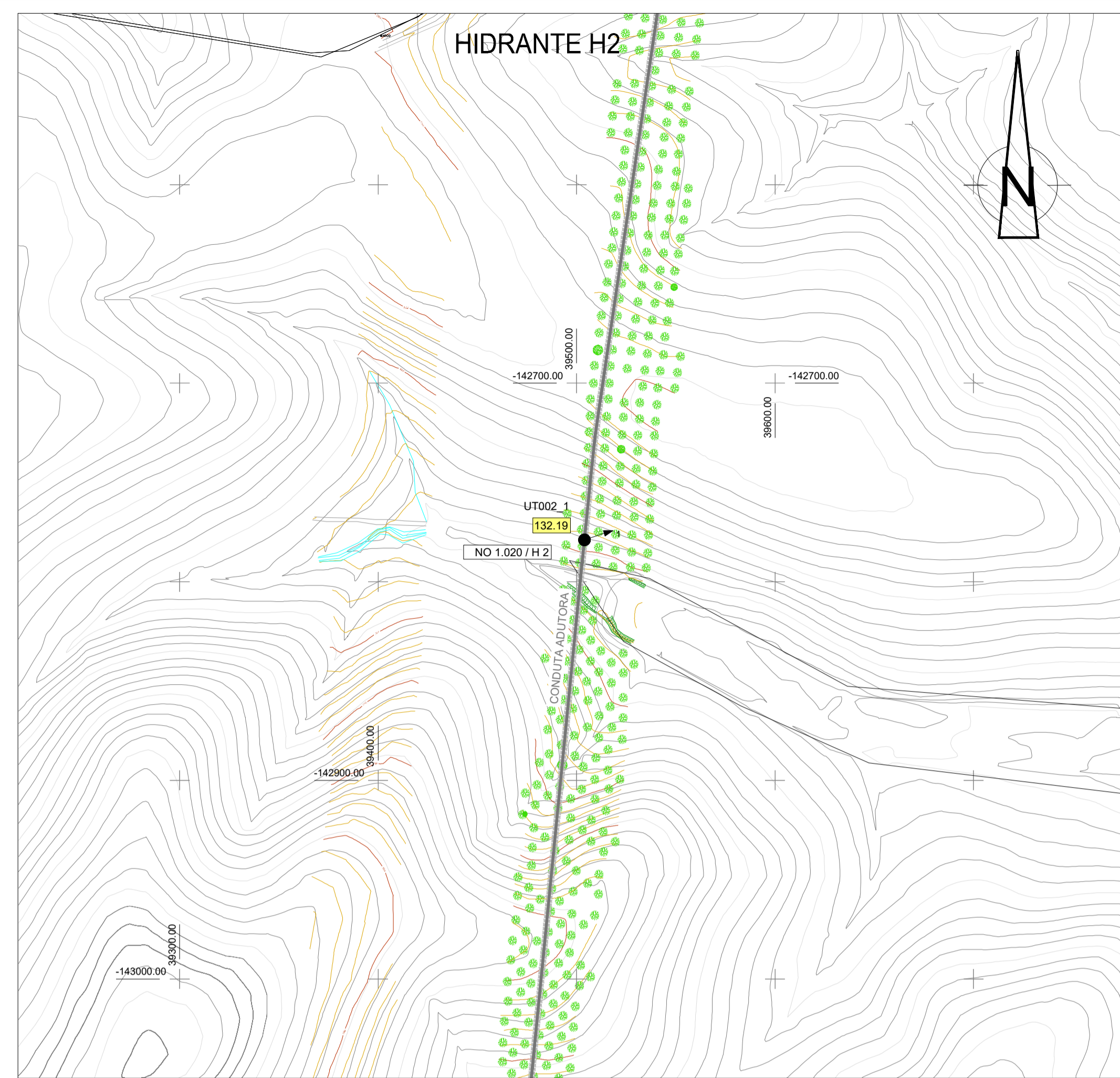
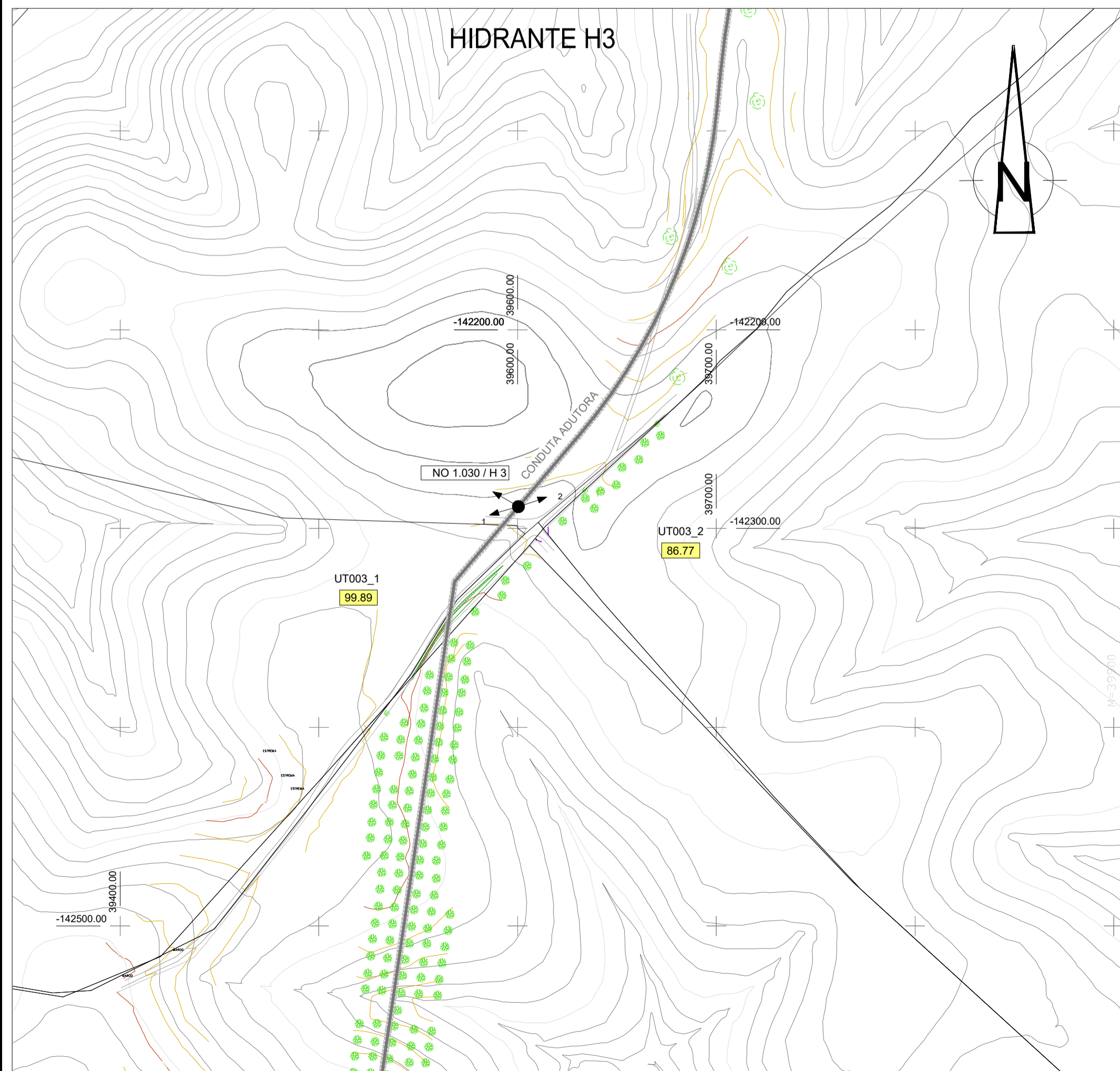


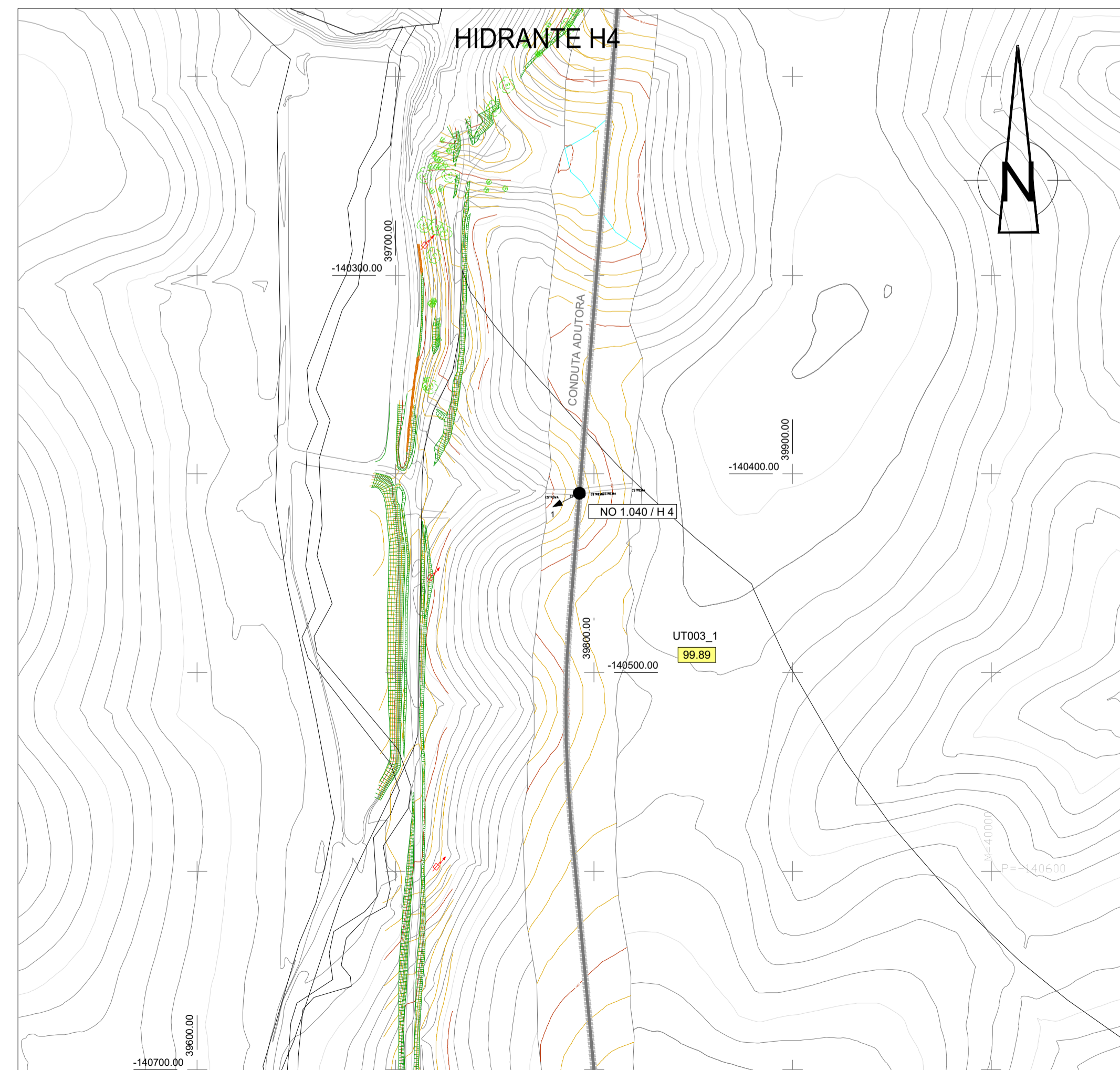
IMPLANTAÇÃO  
Esc. 1:2000



IMPLANTAÇÃO  
Esc. 1:2000



IMPLANTAÇÃO  
Esc. 1:2000



IMPLANTAÇÃO  
Esc. 1:2000

**LEGENDA:**

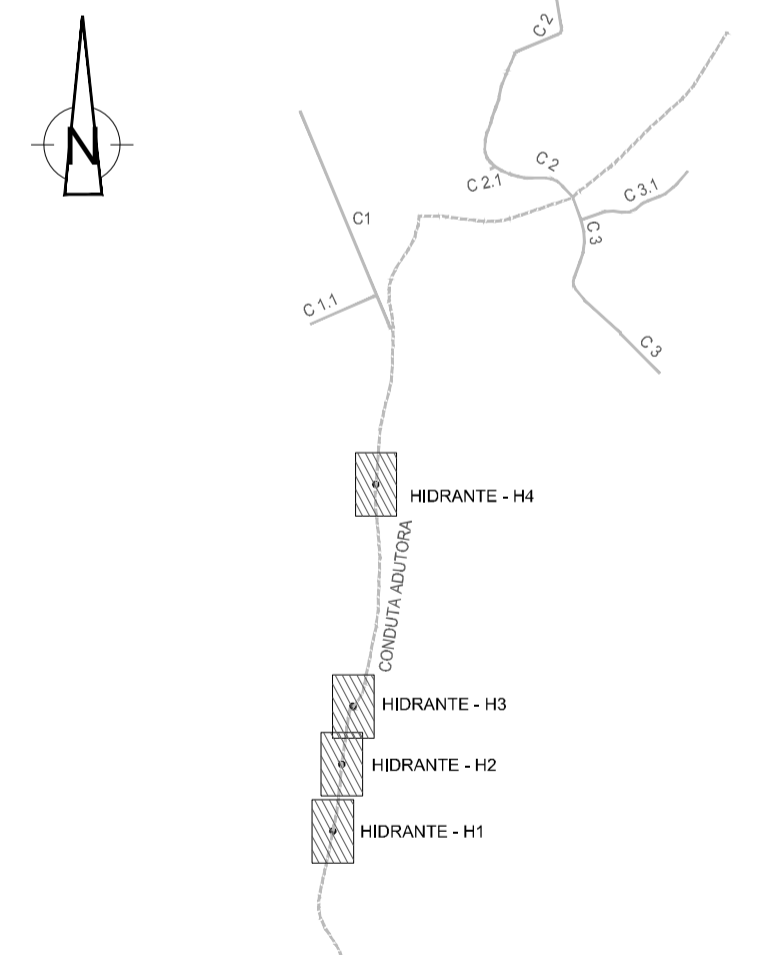
**REDE**

- DESIGNAÇÃO DA CONDUITA
- MATERIAL / DIÂMETRO NOMINAL (mm) / PRESSÃO NOMINAL DA CONDUITA
- CONDUITA DE REGA
- NÓ DE DERIVAÇÃO
- TRAVESSIA DE LINHA DE ÁGUA E CAMINHOS
- TRAVESSIA POR PERFURAÇÃO HORIZONTAL
- VÁLVULA DE SECCIONAMENTO
- DESCARGA DE FUNDO
- VENTOS DE DUPLO EFEITO ( 3 FUNÇÕES )
- NÓ E DESIGNAÇÃO DO HIDRANTE
- BOCA DE REGA
- HIDRANTE
- EXTENSÃO DA BOCA DE REGA
- ÁREA EXCLUÍDA

**UNIDADES TERCIÁRIAS**

- UNIDADE TERCIÁRIA
- LIMITE DA UNIDADE TERCIÁRIA
- PRÉDIO
- UNIDADE TERCIÁRIA
- ÁREA DA UNIDADE TERCIÁRIA (ha)
- LIMITE DO PRÉDIO

ESQUEMA DE LIGAÇÃO DAS FOLHAS



Revisão	Descrição	Data	Rúbrica
03	Revisão geral	15/04/2020	NPB
02	Revisão geral	25/06/2019	NPB
01	Revisão geral	02/04/2019	NPB

**EDIA** Empresa de Desenvolvimento e Infra-estruturas do Alqueva, S.A.

PROJETO DE EXECUÇÃO E ESTUDO DE IMPACTE AMBIENTAL DO CIRCUITO HIDRÁULICO DE REGUENGOS DE MONSARAZ E RESPECTIVO BLOCO DE REGA

VOLUME 5 - PROJECTO DE EXECUÇÃO DAS REDES DE REGA  
Volume 5.1 - Bloco do Peral

CONDUITA ADUTORA - HIDRANTES H1, H2, H3 E H4  
PLANTA

PROCESL  
EPF  
PLANECE CENOR

Projeto	NPB	Substituído des. nº		ESCALAS: V 1:200 H 1:2.000	Nº ORDEM: <b>04</b>
Desenho	JRB	Substituído por des. nº			
Verificou	NPB	Nº Consultor :	T2016-553-01	A1	
		Nº EDIA :	14C20PE_RegMns_D004_F001a001_V5.1_PPL_PE_R03_20200415		( FOLHA 1 / 1 )