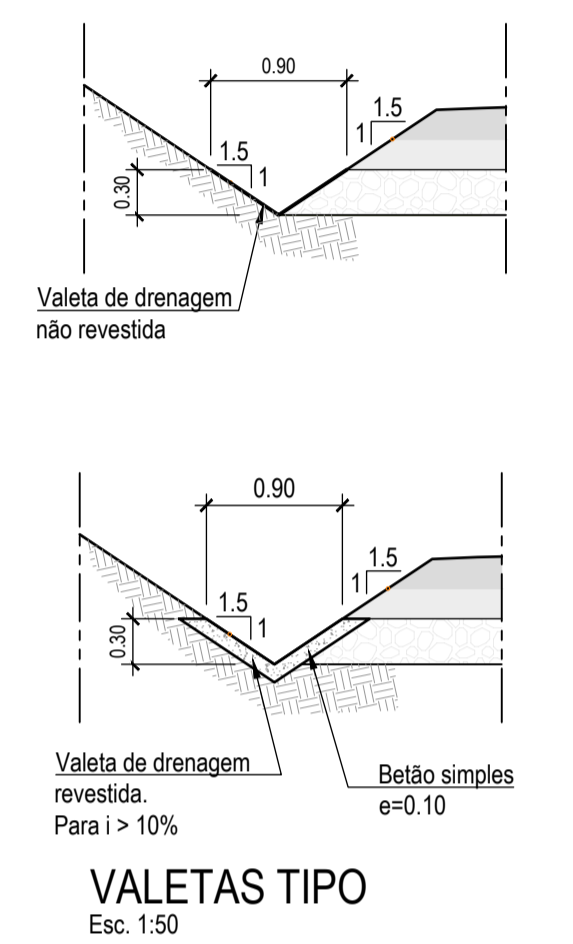
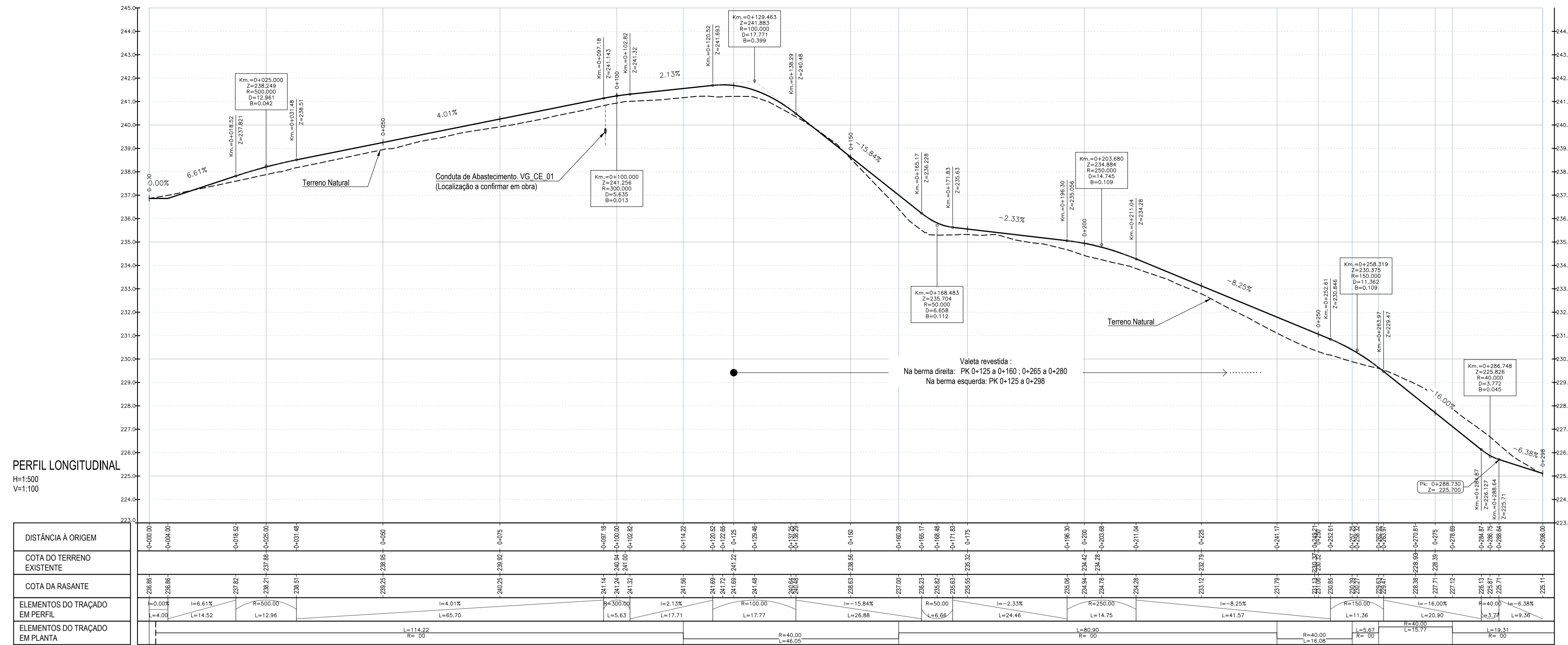
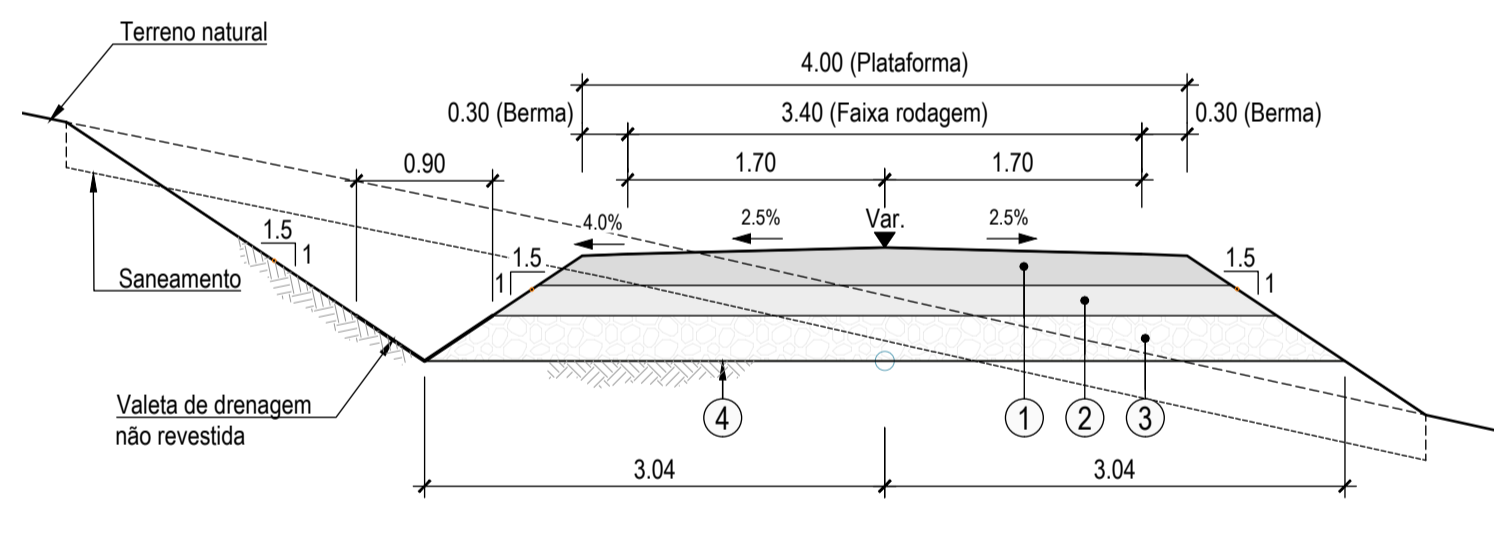
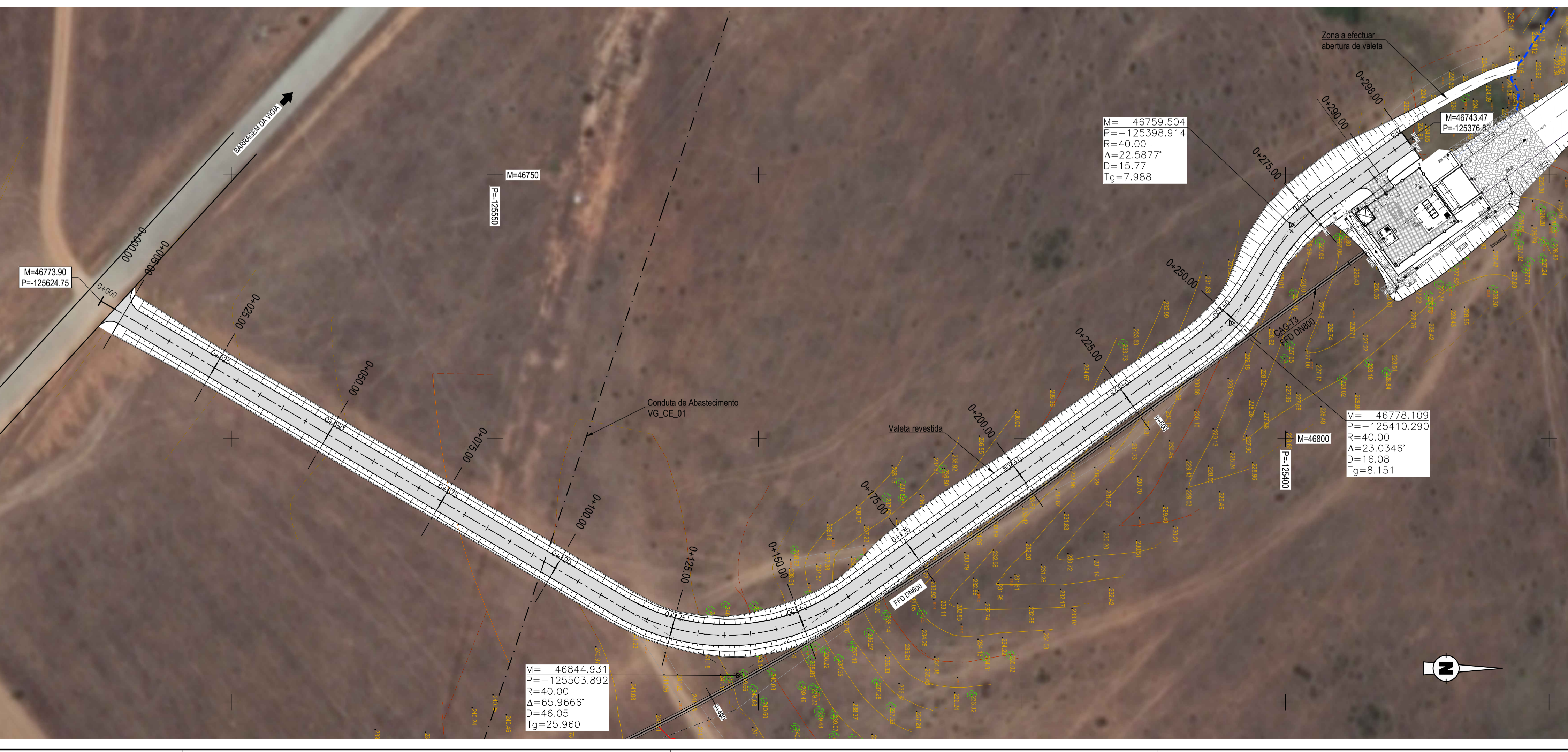


ESTE DOCUMENTO É PROPRIEDADE DA TPF PLANECE CENOR, S.A. E NÃO PODE SER REPRODUZIDO, DIVULGADO OU FORNECIDO A TERCEIROS SEM AUTORIZAÇÃO EXPRESSA.



**VALETAS TIPO**  
Esc. 1:50



**CAMINHO**  
**PERFIL TRANSVERSAL TIPO**  
Esc. 1:50

- Tout-Venant (granulometria 0-40) compactado, ou brita (Ø médio 4cm) ensaiada e compactada (CBR >8%) - (espessura mínima = 0.20m).
- Tout-Venant (granulometria 0-60) compactado, ou brita (#200<10%) (Ø médio 6cm) ensaiada e compactada (CBR >8%) - (espessura mínima = 0.20m).
- Solos seleccionados compactados a 98% do ensaio Proctor modificado (CBR >4%) (espessura mínima = 0.30m).
- Solo de fundação compactado a 95% do ensaio Proctor modificado (CBR >4%).

Revisão	Descrição	Data	Révisão
<b>PROJETO DE EXECUÇÃO E ESTUDO DE IMPACTE AMBIENTAL DO CIRCUITO HIDRÁULICO DE REGUENGOS DE MONSARAZ E RESPECTIVO BLOCO DE REGA</b>			
<b>LIGAÇÃO ENTRE O RESERVATÓRIO R2 E A ALBUFEIRA DA VIGIA</b> Obra de entrega na albufeira da Vigia Caminho de acesso Planta, perfil longitudinal e transversal tipo.			
Projectou	2017/11	Manuel Valadas	Substituído por des. nº
Desenhou	2017/11	Pedro Alves	Substituído por des. nº
Verificou	2017/11	Manuel Valadas	Cod.: 16113-PE-04-02-ADU-DES-219.01
Aprovou	2017/11	Manuel Valadas	Nº EDA: 14C20PE_RegMn_D219_F001aF002_RPT30EVisãoCam_PE_R00_20171125
ESCALAS:			Nº ORDEM:
1:500, 1:50			219.01
FOLHA:			

