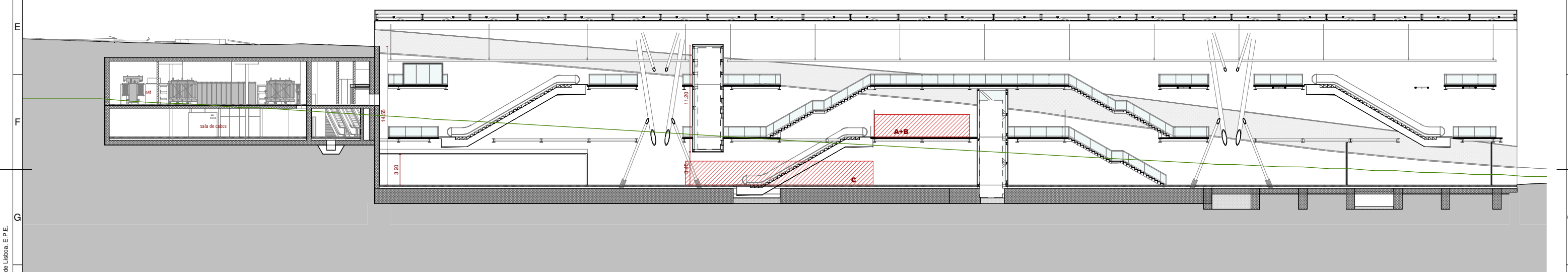
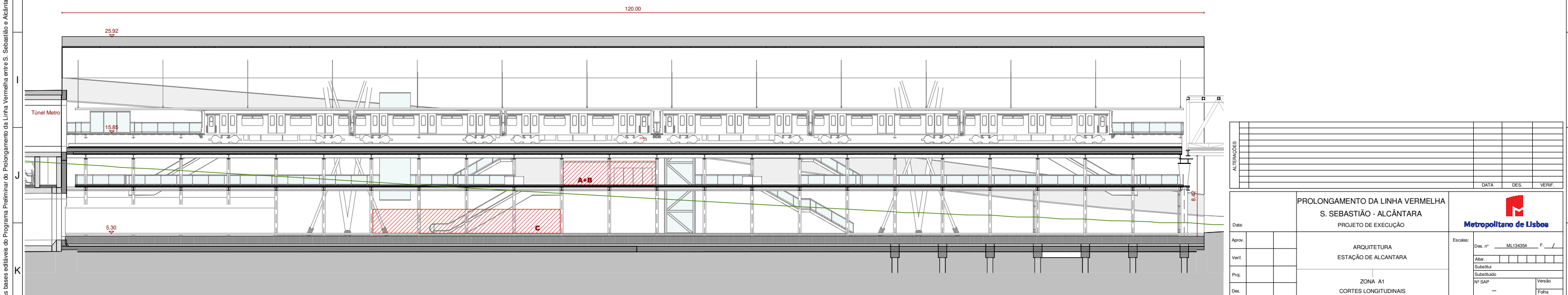


CORTE LONGITUDINAL 1 - VIA NORTE



CORTE LONGITUDINAL 2 - ESCADAS



CORTE LONGITUDINAL 3 - EIXO ESTAÇÃO

ALTERNATIVAS		DATA	DES.	VERIF.
<p><b>PROLONGAMENTO DA LINHA VERMELHA</b>  <b>S. SEBASTIÃO - ALCÂNTARA</b>          PROJETO DE EXECUÇÃO</p> <p><b>ARQUITETURA</b>          ESTAÇÃO DE ALCÂNTARA</p> <p><b>ZONA A1</b>          CORTES LONGITUDINAIS</p>				
<p>Escalas: Des. nº ML134564 F. /</p> <p>Alter. /</p> <p>Substituído /</p> <p>Nº SAP /</p> <p>Versão /</p> <p>Folha /</p>		<p><b>Metropolitano de Lisboa</b></p>		
<p>Aprov. ARES MATEUS</p> <p>Verif. ARES MATEUS</p> <p>Proj. ARES MATEUS</p> <p>Des. ARES MATEUS</p>		<p>MOTAENGIIL ENGENHARIA</p> <p>COBA JET SJ JLM / TALPROJECTO</p> <p>Identificação Empresa Projeção: COBA / JET SJ / JLM / TALPROJECTO</p> <p>Escalas: 1:200 @A1 / 1:400 @A3</p> <p>Folha: 01/01</p> <p>Desenho nº LVSSA MSA PE ARQ EST AC DW 065010 0 (01-01)</p>		

Desenho elaborado/adaptado sobre as bases editáveis do Programa Preliminar do Prolongamento da Linha Vermelha entre S. Sebastião e Alcântara, do Metropolitano de Lisboa, E.P.E.