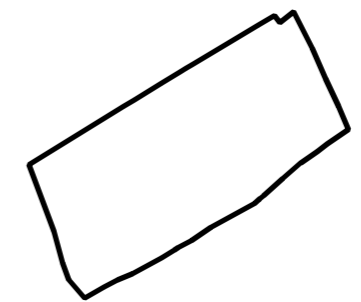


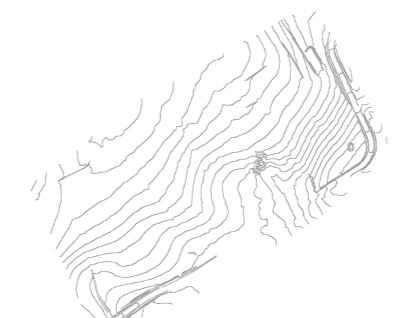
Hipsometria (m)

- 20 - 25
- 25 - 30
- 30 - 35
- 35 - 40
- 40 - 45
- 45 - 50
- 50 - 55
- 55 - 60
- 60 - 65
- > 65



Limite do PP

carta base



Altimetria 2 x 2 m



Rede viária e outras construções lineares



Edificado

plano
Estudo de Impacte Ambiental do Plano de Pormenor da UOPG10 do PU da Meia Praia

coordenação
Arq. Pais. Hugo Santos

Geotraço

urbanismo • arquitetura • reabilitação
 Obra protegida nos termos do Código dos Direitos de Autor e Direitos Conexos.
 Desenho elaborado em Manifold GIS
 Licenciado à Geotraço, Lda.

responsável pela informação temática
Arq. Pais. Hugo Santos

entidade pública responsável pelo plano
Câmara Municipal de Lagos



Sistema de Referência Planimétrica: PT-TM06/ETRS89
 Sistema de Referência Altimétrico: Datum Altimétrico - Marégrafo de Cascais
 Exatidão Planimétrica: EMQ s a 0,30 m / 90 % de uma amostra representativa apresenta desvios planimétricos < a 0,40 m
 Exatidão Altimétrica: EMQ s a 0,45 m / 90 % de uma amostra representativa apresenta desvios altimétricos < a 0,65 m
 Exatidão Temática: > 95 % do total da amostra para omissões/comissões, nos objetos dos Temes Hidrografia, Transportes, Construções, Ocupação do solo, Infraestruturas e serviços de interesse público, Mobiliário urbano e Sinalização
 Precisão posicional nominal da saída gráfica: 0,34 m

plano do desenho
Fisiografia: hipsometria

escala folha data
1:2000 A2 maio 2022

desenho n.º
08

Cartografia Topográfica Vetorial, nível de detalhe NDI1, para o Plano de Urbanização de Meia Praia (UOPG10), Lagos.
 Entidade proprietária: Guia - Sociedade de Construções e Turismo, SA; Miralagos - Sociedade de Construções, SA; Herança de Raimundo Martins Penaforte
 Entidade produtora: Geolayer - Geobengenharia e Serviços, Lda.
 Data do levantamento de campo: maio/junho 2020
 Data da edição: dezembro 2021
 Homologação pela Direção-Geral do Território a 21 de julho de 2021 - Processo n.º 784