



Metropolitano de Lisboa

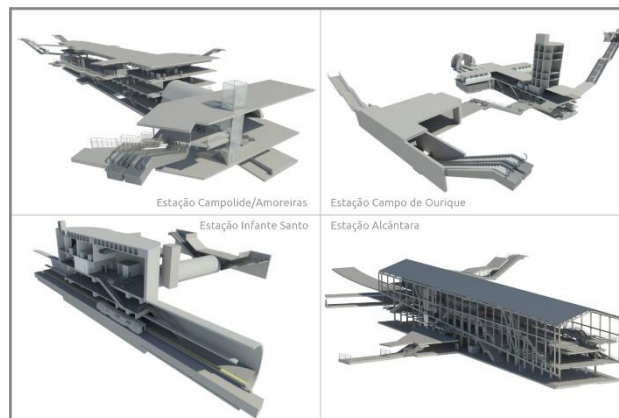


METRO DE LISBOA

PROLONGAMENTO DA LINHA VERMELHA ENTRE SÃO SEBASTIÃO E ALCÂNTARA

EMPREITADA DE CONCEÇÃO E CONSTRUÇÃO

PROJETO DE EXECUÇÃO



TOMO I

VOLUME 37 – RELATÓRIO DO LEVANTAMENTO DOS RAMAIS DO AQUEDUTO DAS ÁGUAS LIVRES

MEMÓRIA DESCRITIVA E JUSTIFICATIVA

Documento SAP:	LVSSA MSA PE AMB 000 000 MD 040010 0		
	Nome	Assinatura	Data
Elaborado	Marta Borges		2024-10-03
Revisto	Rui Rodrigues		2024-10-03
Verificado	Rui Rodrigues		2024-10-03
Coordenador Projeto	Rui Rodrigues		2024-10-03
Aprovado	Raúl Pistone		2024-10-03
	Nome	Assinatura	Data
Gestor Projeto	Raúl Pistone		2024-10-03

Índice

1	OBJETIVO E ÂMBITO.....	3
1.1	Enquadramento.....	3
1.2	Identificação e caracterização das interferências.....	4
1.3	Levantamentos topográficos e relatórios de inspeção das interferências.....	7

1 OBJETIVO E ÂMBITO

O presente documento apresenta o Relatório dos Levantamentos Topográficos e Inspeção dos Ramais do Aqueduto das Águas Livres no âmbito do Projeto de Execução do Prolongamento da Linha Vermelha do Metro de Lisboa entre São Sebastião e Alcântara.

Os Levantamentos Topográficos, assim como as Inspeções aos Ramais do Aqueduto das Águas Livres foram realizados pela empresa cre2m – Critical Risk Evaluation para o ACE, encontrando-se os respetivos relatórios anexos ao presente documento.

1.1 ENQUADRAMENTO

Verificou-se que existem oito interferências dos ramais do Aqueduto das Águas Livres com o futuro traçado da Linha Vermelha. Estas interferências encontram-se assinaladas nas Figura 1 (Planta) e Figura 2 (Perfil longitudinal).

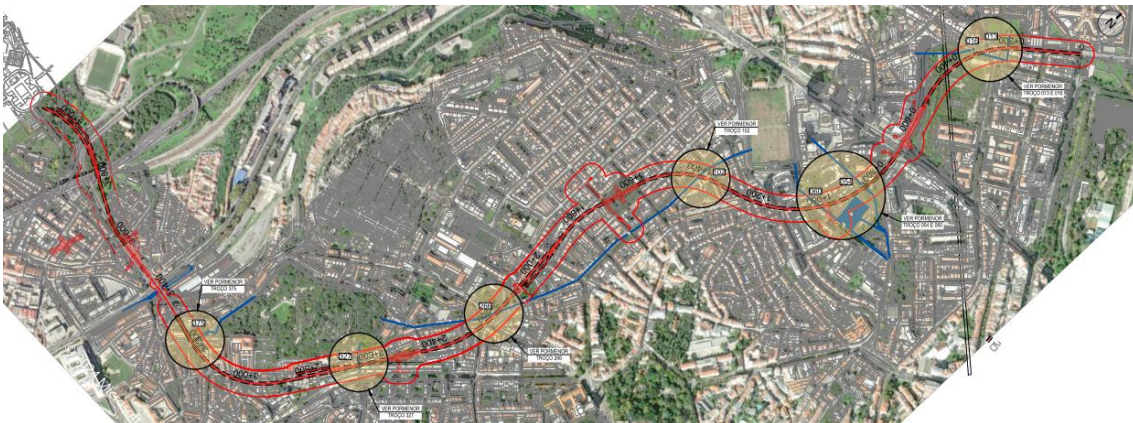


Figura 1 - Planta geral

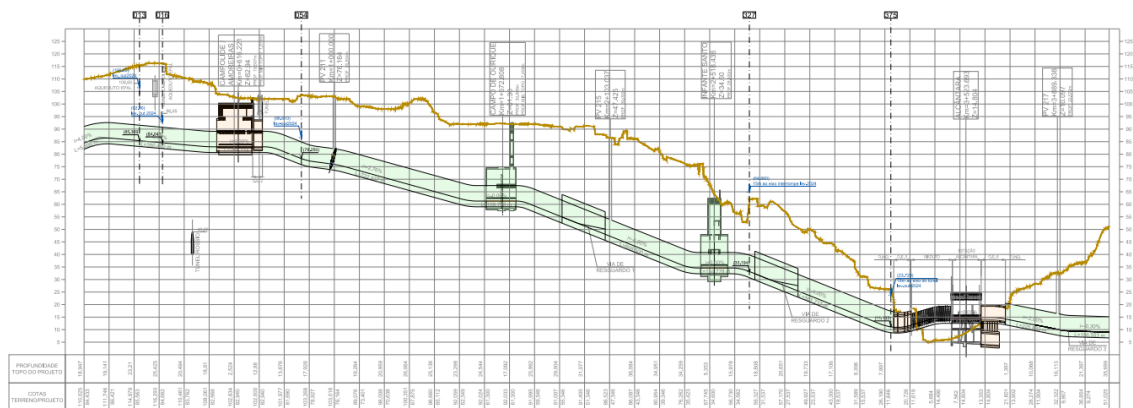


Figura 2 - Perfil longitudinal

1.2 IDENTIFICAÇÃO E CARACTERIZAÇÃO DAS INTERFERÊNCIAS

Na Tabela 1 são identificadas as oito interferências, as cotas de soleira de cada uma e as respetivas distâncias entre a parte inferior da laje de soleira à linha de escavação do túnel a construir do ML (admitindo laje de soleira dos aquedutos com 0,40 m).

Tabela 1 – Interferências e respetivas distâncias à linha de escavação do túnel ML

INTERFERÊNCIA – N.º AQUEDUTO	COTA DA SOLEIRA HIDRÁULICA DO AQUEDUTO, AO EIXO DO TÚNEL A CONSTRUIR	COTA DO PONTO BASE DE VIA (TRAÇADO) DO ML	DISTÂNCIA ENTRE A PARTE INFERIOR DA LAJE DE SOLEIRA DO AQUEDUTO À LINHA DE ESCAVAÇÃO DO ML (ADMITINDO LAJE DE SOLEIRA DOS AQUEDUTOS COM 0,40 M DE ESPESSURA)
013	106,50	85,369	14,24 m
016	92,90	84,541	1,54 m
054	86,61	78,250	1,50 m
060	95,50	75,564	13,10 m
102	Aguarda informação		
266	Inacessível (cf. informação da EPAL)		
327	64,86 (interrompe antes do eixo)	33,194	24,83 m
375	23,72	11,130	5,75 m

Nas figuras seguintes apresentam-se os Cortes das Interferências 013, 016, 054, 327 e 375. Os relatórios das restantes interferências não se encontravam disponíveis à data da elaboração do presente documento.

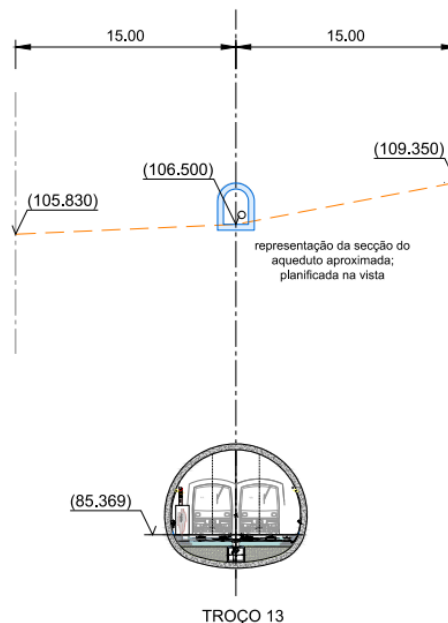
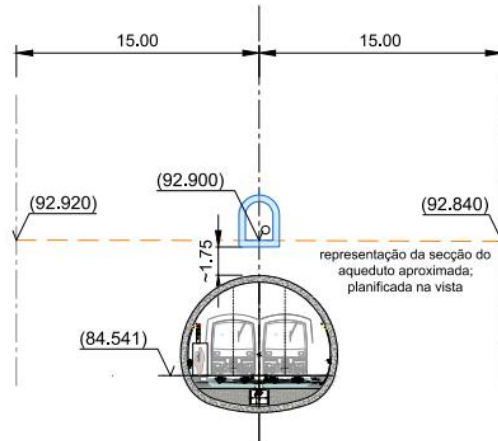
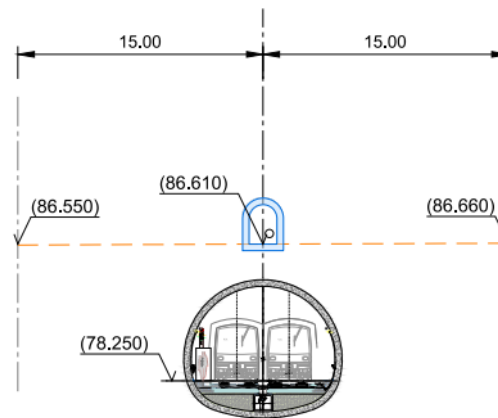


Figura 3 – Corte da Interferência 013



TROÇO 16

Figura 4 - Corte da Interferência 016



TROÇO 54

Figura 5 - Corte da Interferência 054

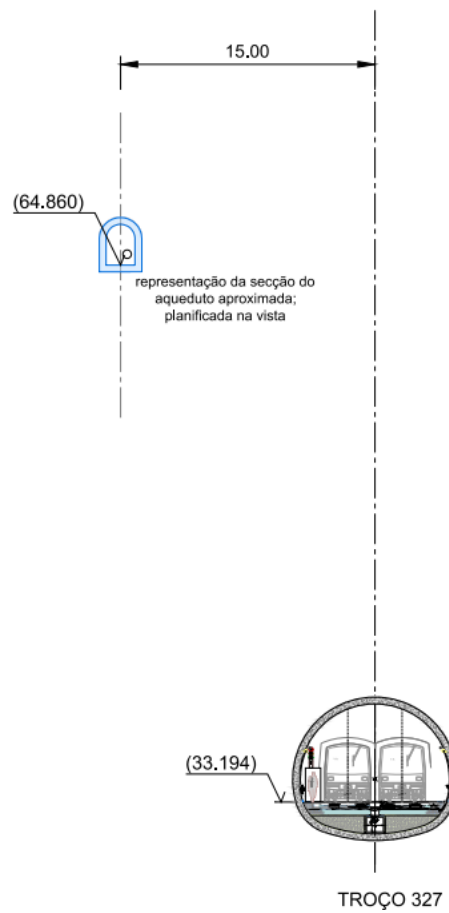


Figura 6 - Corte da Interferência 327

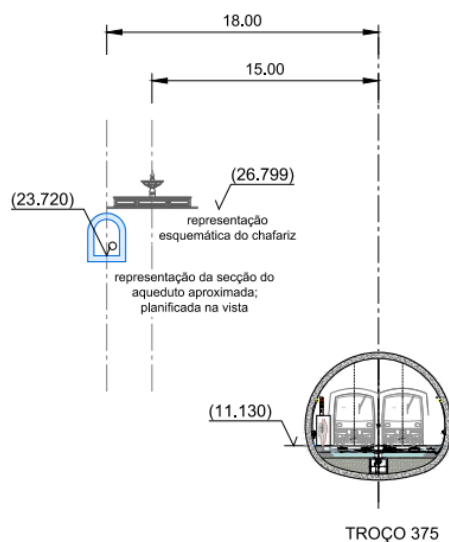


Figura 7 - Corte da Interferência 375

1.3 LEVANTAMENTOS TOPOGRÁFICOS E RELATÓRIOS DE INSPEÇÃO DAS INTERFERÊNCIAS

Os levantamentos topográficos e relatórios de inspeção das oito interferências dos ramais do Aqueduto das Águas Livres com o Traçado do Prolongamento da Linha Vermelha do ML entre São Sebastião e Alcântara encontram-se anexos a este documento e estão organizados de acordo com a Tabela 2.

Tabela 2 – Levantamentos topográficos e relatórios de inspeção das interferências

NOME DOCUMENTO	TÍTULO
INTERF 16 ACESSO AO AQUEDUTO	INTERFERÊNCIA 16 – AQUEDUTO SOB RUA ARTILHARIA 1, LISBOA; REF.º ACESSO AQUEDUTO
INTERF 16 ACESSO AO AQUEDUTO	INTERFERÊNCIA 16 – AQUEDUTO SOB RUA ARTILHARIA 1, LISBOA; REF.º ACESSO AQUEDUTO
INTERF 54 – AQUED CAMPO OURIQUE - ACESSO S	INTERFERÊNCIA 54 – AQUEDUTO GALERIA CAMPO DE OURIQUE 1250-045 LISBOA; REF.º ACESSO S
INTERF 54 – INTERIOR AQUED SOB R SILVA CARVALHO	INTERFERÊNCIA 54 – RUA SILVA CARVALHO, 1250-045 LISBOA
INTERF 60 TRAV DA BARBOSA 2 AQUE - 2 CLARABÓIAS	PROC 440 – INTERFERÊNCIA 60 – TRAVESSA DA BARBOSA, N° 2 – TROÇO AQUEDUTO PRINCIPAL – LISBOA _ REF.º EXT
INTERF 60 TRAV DA BARBOSA 2 INT	INTERFERÊNCIA 60 – TRAVESSA DA BARBOSA 2, 1250-045 LISBOA _ REF.º AQUED PRINC
INTERF 326B – AQUED CALÇ NECESSIDADES-AV INF SANTO	INTERFERÊNCIA 326B – CALÇADA DAS NECESSIDADES, 1350-213 LISBOA
INTERF 326B AQUEDUTO W	INTERFERÊNCIA 326B- CALÇADA DAS NECESSIDADES N°50, 1350-213 LISBOA – AQUEDUTO W
RELATÓRIO AQ EPAL 013	RELATÓRIO TÉCNICO SOBRE LEVANTAMENTO TOPOGRÁFICO
RELATÓRIO AQ EPAL 016	RELATÓRIO TÉCNICO SOBRE LEVANTAMENTO TOPOGRÁFICO
RELATÓRIO AQ EPAL 054	RELATÓRIO TÉCNICO SOBRE LEVANTAMENTO TOPOGRÁFICO
RELATÓRIO AQ EPAL 327	RELATÓRIO TÉCNICO SOBRE LEVANTAMENTO TOPOGRÁFICO
RELATÓRIO AQ EPAL 375	RELATÓRIO TÉCNICO SOBRE LEVANTAMENTO TOPOGRÁFICO
RIT INTERF 13 TROÇO AQUEDUTO CAMPO DE SANTANA	RELATÓRIO DE INSPEÇÃO TÉCNICA
RIT INTERF 54 TROÇO AQUED EPAL SOB R SILVA CARVALHO	RIT 440/2024 – INTERFERÊNCIA N° 13
RIT INTERF 60 TROÇO AQUEDUTO EPAL	RELATÓRIO DE INSPEÇÃO TÉCNICA
RIT INTERF 326B TROÇO AQUED EPAL CALÇ NECESSID	RIT 440/2024 – INTERFERÊNCIA N° 54

Registo e Controlo de Alterações

Revisão	Data	Descrição
0	2024-10-03	Emissão inicial