

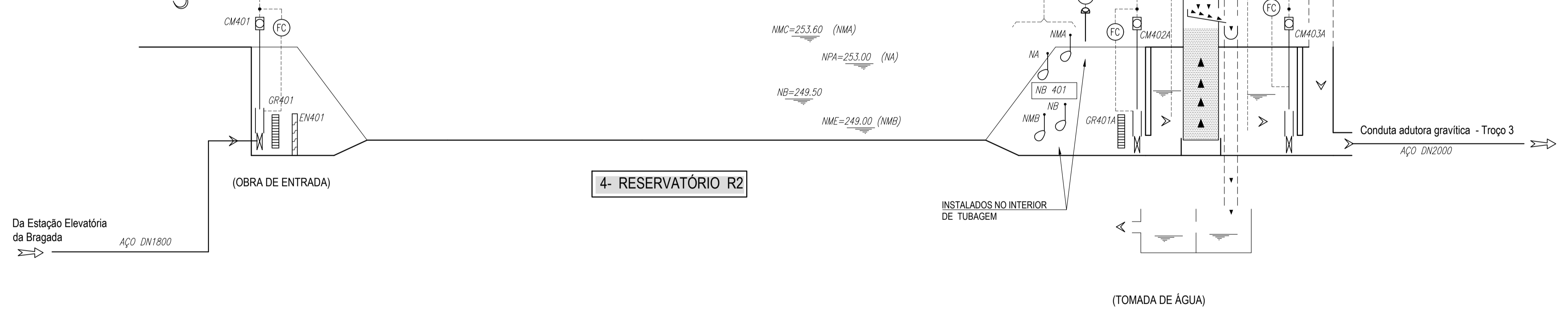
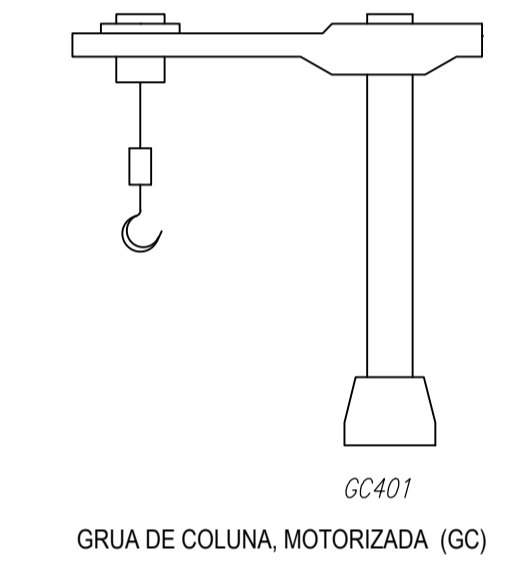
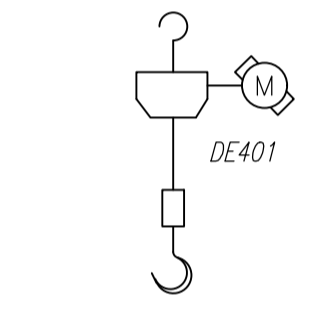
QUADRO ELÉCTRICO E DE COMANDO DA ESTAÇÃO ELEVATÓRIA

QUADRO DE COMANDO LOCAL (obra de entrada)

QUADRO DE COMANDO LOCAL (obra de saída)

QUADRO ELÉCTRICO DE ALIMENTAÇÃO DO RESERVATÓRIO R2

C D I
C V I
C C T V



NMC=253.60 (NMA)
NPA=253.00 (NA)
NB=249.50
NME=249.00 (NMB)

— CIRCUITO HIDRÁULICO
- - - CIRCUITO DE COMANDO ELÉCTRICO

LOCAL	CÓDIGOS
1 Reservatório R1	
2 Edifício da estação elevatória	CÓDIGO LOCAL
3 Câmara dos reservatórios hidropneumáticos	ORDEN CONJUNTO
4 Reservatório R2	Δ Δ Δ Δ Δ

SIMBOLOGIA

- T - ACTUADOR MANUAL
 - ⎓ - ACTUADOR ELÉCTRICO
 - ⎓ - MEDIDOR DE NÍVEL, RADAR (NR)
 - (NT) - MEDIDOR E TRANSMISSOR DE NÍVEL
 - (FC) - FIM DE CURSO, ABERTO/FECHADO (FC)
 - (PD) - SONDA DE PRESSÃO DIFERENCIAL (PD)
 - ⎓ - INTERRUPTOR DE NÍVEL DE BÓIA (NB)
 - ⎓ - MEDIDOR DE NÍVEL, PIEZORESISTIVO (NP)
 - ▲ - TAMISADOR (TM)
 - EN - ENSECADEIRA (EN)
 - CM - COMPORTA MURAL (CM)
 - GR - GRELHA (GR)
 - Y - DRENAGEM
 - (DE) - DIFERENCIAL ELÉCTRICO (DE)
- C D I - Central de Detecção Incêndio
 C V I - Central Vigilância Intrusão
 C C T V - Videovigilância
- NMA - Nível Muito Alto NMC - Nível Máximo cheia
 NA - Nível Alto NPA - Nível Pleno Armazenamento
 NB - Nível Baixo NME - Nível Mínimo de Exploração
 NMB - Nível Muito Baixo

R02	REVISÃO, FACE ANÁLISE INTERNA DA EDIA	2023/07/07	PSG
R01	REVISÃO GERAL	2018/08/31	Manuel Valadas
Revisão	Descrição	Data	Rébrica
Empresa de Desenvolvimento e Infra-estruturas do Alqueva, S.A. EDIA			
PROJETO DE EXECUÇÃO E ESTUDO DE IMPACTE AMBIENTAL DO CIRCUITO HIDRÁULICO DE REGUENGOS DE MONSARAZ E RESPECTIVO BLOCO DE REGA			
Reservatório R2. Diagrama linear.		 	
Projectou	2017/08	Manuel Valadas	Substituído des. nº
Desenhou	2017/08	Pedro Alves	Substituído por des. nº
Verificou	2017/08	Manuel Valadas	Cod: 16113-PE-2.2-02-HID-DES-201
Aprovou	2017/08	Manuel Valadas	Nº EDA: 14C20PE_RegMn_D201_F001aF001_R2DLinear_PE_R02_2023/07/07
ESCALAS: ---			Nº ORDEM: 201
FOLHA: 1/1			