

Simbologia

- ⊕⊕⊕ Concelhos
 - ▭ Corredor de 400m
- Elementos do Projeto**
- Linha Chamusca - Abrantes, a 400kV
 - Linha Chamusca - Pego, a 400kV (Ligação alternativa à RNT)
 - Linha Abrantes - Rio Maior (LAB.RM), a 400 kV
 - Modificação da Linha Pego - Rio Maior (LPG.RM), a 400 kV
 - Modificação da Linha Pego - Rio Maior (LPG.RM), a 400 kV (Ligação alternativa à RNT)
 - Linha com circuito disponível, a 220 kV
- Apoios**
- Novos
 - Existentes (a manter)
 - Existentes (a desmontar)
- Estaleiros
 - ▭ Área de trabalho de ocupação temporária
- Elementos Complementares**
- Subestação CS Chamusca
 - Posto de Corte de Abrantes (REN, SA)
 - Posto de Corte do Pego (REN, SA)
- Linha Pego - Rio Maior (LPG.RM), a 400 kV**
- Linha existente, a manter
 - Linha existente, a desmontar (em licenciamento autónomo pela REN, SA)
 - Apoios existentes, a desmontar (em licenciamento autónomo pela REN, SA)
- Recetores Sensíveis**
- Habitação
 - Pontos de Medição de Ruído

CHAMUSCA

REV	DATA	RESP	DESCRIÇÃO
			REVISÃO

CLIENTE **Suninger**
Consultoria e Energias Renováveis, Unipessoal, Lda.

PROJETO
 RECAPE DA INTERLIGAÇÃO DA CSF DA CHAMUSCA
 À REDE NACIONAL DE TRANSPORTE

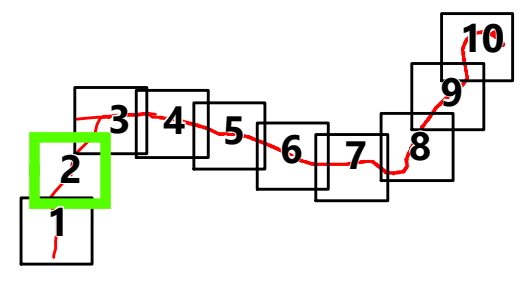
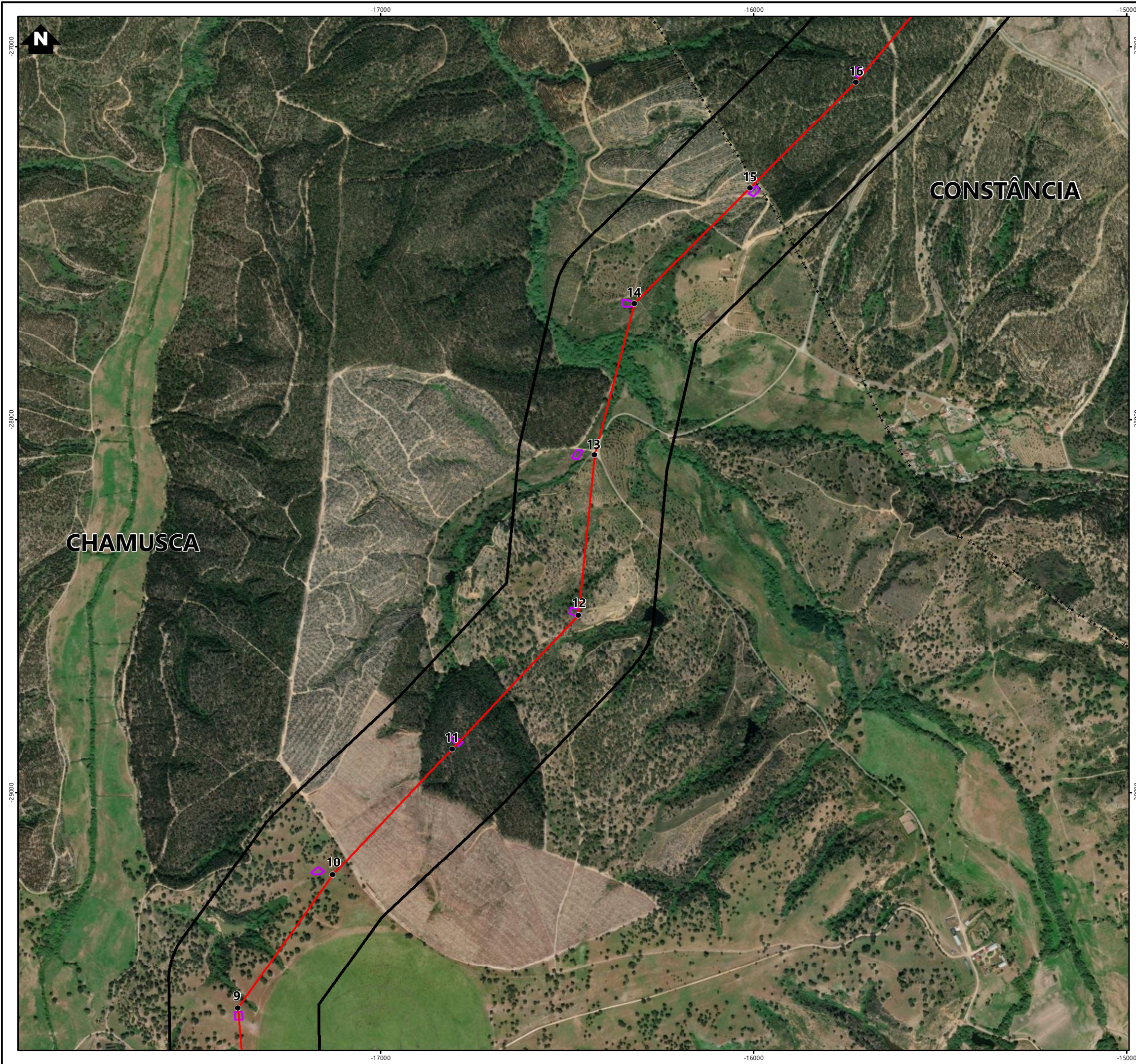
green
 by FUTURE

DESIGNAÇÃO **RECETORES DE RUÍDO
 E PONTOS DE MEDIÇÃO**

RESP	Cristina Reis	ESCALAS	DESENHO Nº	FOLHA	REVISÃO
CO-AUTOR	Hugo Faria	1:10000	10	1/10	
DATA	Março 2025	FICHEIRO	24.019-004		

ESTE DESENHO É PROPRIEDADE DA FUTURE PROM AN. NÃO PODE SER UTILIZADO, REPRODUZIDO NO TODO OU EM PARTE OU COMUNICADO A TERCEIROS SEM A SUA EXPRESSA AUTORIZAÇÃO.
 Formato: A3

Sistema de Coordenadas: ETRS 1989 Portugal TM06
 Divisão Administrativa: DGTerritório - GLOP023
 © Colaboradores do OpenStreetMap



Simbologia

- ⊕⊕⊕ Concelhos
 - ▭ Corredor de 400m
- Elementos do Projeto**
- Linha Chamusca - Abrantes, a 400kV
 - Linha Chamusca - Pego, a 400kV (Ligação alternativa à RNT)
 - Linha Abrantes - Rio Maior (LAB.RM), a 400 kV
 - Modificação da Linha Pego - Rio Maior (LPG.RM), a 400 kV
 - Modificação da Linha Pego - Rio Maior (LPG.RM), a 400 kV (Ligação alternativa à RNT)
 - Linha com circuito disponível, a 220 kV
- Apoios**
- Novos
 - Existentes (a manter)
 - Existentes (a desmontar)
- Estaleiros
 - ▭ Área de trabalho de ocupação temporária
- Elementos Complementares**
- Subestação CS Chamusca
 - Posto de Corte de Abrantes (REN, SA)
 - Posto de Corte do Pego (REN, SA)
- Linha Pego - Rio Maior (LPG.RM), a 400 kV**
- Linha existente, a manter
 - Linha existente, a desmontar (em licenciamento autónomo pela REN, SA)
 - Apoios existentes, a desmontar (em licenciamento autónomo pela REN, SA)
- Recetores Sensíveis**
- Habitação
 - Pontos de Medição de Ruído

REV	DATA	RESP	DESCRIÇÃO
			REVISÃO

CLIENTE **Suninger**
Consultoria e Energias Renováveis, Unipessoal, Lda.

PROJETO
 RECAPE DA INTERLIGAÇÃO DA CSF DA CHAMUSCA
 À REDE NACIONAL DE TRANSPORTE

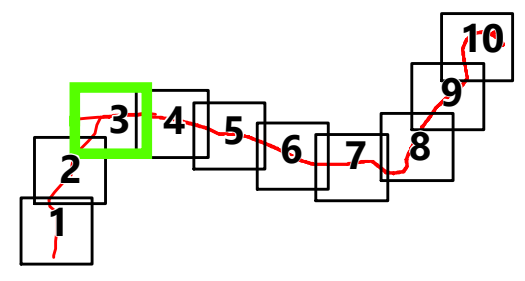
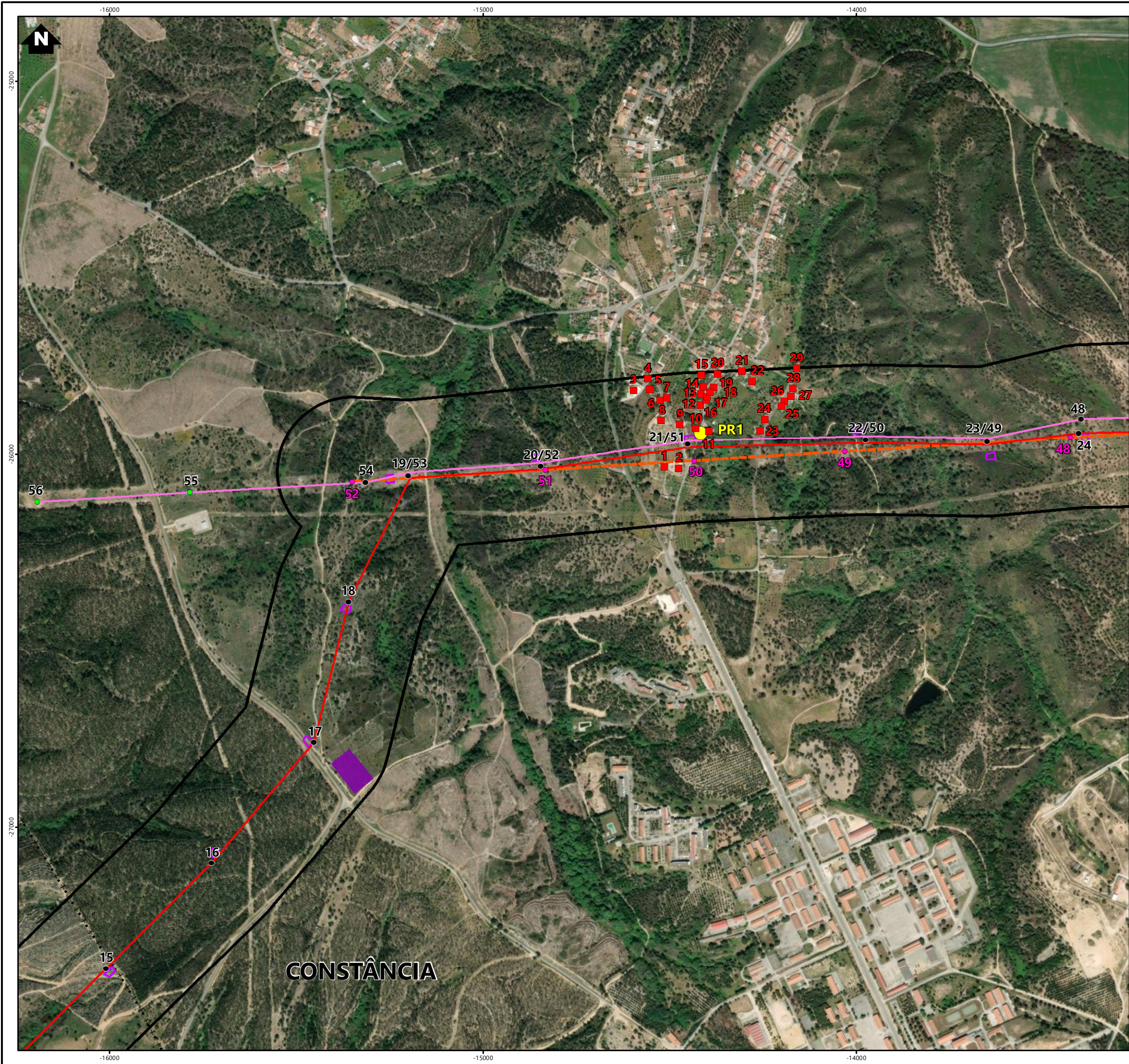
green
by FUTURE

DESIGNAÇÃO **RECETORES DE RUÍDO E PONTOS DE MEDIÇÃO**

RESP	Cristina Reis	ESCALAS	DESENHO Nº	FOLHA	REVISÃO
CO-AUTOR	Hugo Faria	1:10000	10	2/10	
DATA	Março 2025	FICHEIRO	24.019-004		

Sistema de Coordenadas: ETRS 1989 Portugal TM06
 Divisão Administrativa: DGTerritório - GLOP023
 © Colaboradores do OpenStreetMap

ESTE DESENHO É PROPRIEDADE DA FUTURE PROM AN. NÃO PODE SER UTILIZADO, REPRODUZIDO NO TODO OU EM PARTE OU COMUNICADO A TERCEIROS SEM A SUA EXPRESSA AUTORIZAÇÃO.
 Formato: A3



Simbologia

- ⊕⊕⊕ Concelhos
 - ▭ Corredor de 400m
- Elementos do Projeto**
- Linha Chamusca - Abrantes, a 400kV
 - Linha Chamusca - Pego, a 400kV (Ligação alternativa à RNT)
 - Linha Abrantes - Rio Maior (LAB.RM), a 400 kV
 - Modificação da Linha Pego - Rio Maior (LPG.RM), a 400 kV
 - Modificação da Linha Pego - Rio Maior (LPG.RM), a 400 kV (Ligação alternativa à RNT)
 - Linha com circuito disponível, a 220 kV
- Apoios**
- Novos
 - Existentes (a manter)
 - Existentes (a desmontar)
- Estaleiros
 - ▭ Área de trabalho de ocupação temporária
- Elementos Complementares**
- Subestação CS Chamusca
 - Posto de Corte de Abrantes (REN, SA)
 - Posto de Corte do Pego (REN, SA)
- Linha Pego - Rio Maior (LPG.RM), a 400 kV**
- Linha existente, a manter
 - Linha existente, a desmontar (em licenciamento autónomo pela REN, SA)
 - Apoios existentes, a desmontar (em licenciamento autónomo pela REN, SA)
- Recetores Sensíveis**
- Habitação
 - Pontos de Medição de Ruído

REV	DATA	RESP	DESCRIÇÃO
			REVISÃO

CLIENTE **Suninger**
Consultoria e Energias Renováveis, Unipessoal, Lda.

PROJETO
 RECAPE DA INTERLIGAÇÃO DA CSF DA CHAMUSCA
 À REDE NACIONAL DE TRANSPORTE

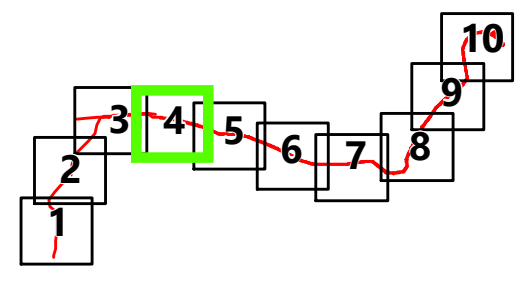
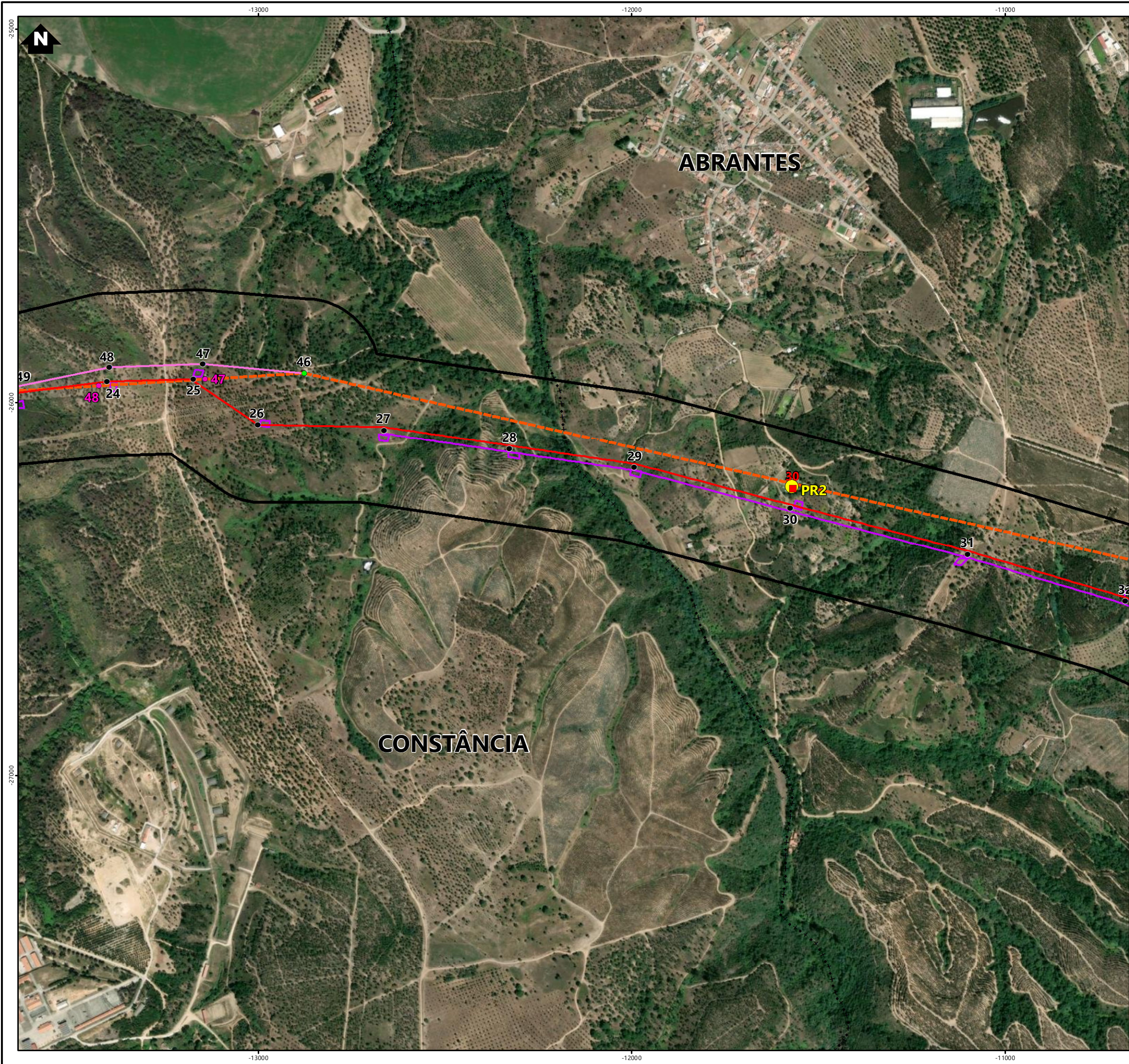
green
 by FUTURE

DESIGNAÇÃO **RECETORES DE RUÍDO
 E PONTOS DE MEDIÇÃO**

RESP	Cristina Reis	ESCALAS	DESENHO Nº	FOLHA	REVISÃO
CO-AUTOR	Hugo Faria	1:10000	10	3/10	
DATA	Março 2025	FICHEIRO	24.019-004		

ESTE DESENHO É PROPRIEDADE DA FUTURE PROM AN. NÃO PODE SER UTILIZADO, REPRODUZIDO NO TODO OU EM PARTE OU COMUNICADO A TERCEIROS SEM A SUA EXPRESSA AUTORIZAÇÃO.
 Formato: A3

Sistema de Coordenadas: ETRS 1989 Portugal TM06
 Divisão Administrativa: DGTerritório - GLOP023
 © Colaboradores do OpenStreetMap



Simbologia

- ⦿ Concelhos
 - ▭ Corredor de 400m
- Elementos do Projeto**
- Linha Chamusca - Abrantes, a 400kV
 - Linha Chamusca - Pego, a 400kV (Ligação alternativa à RNT)
 - Linha Abrantes - Rio Maior (LAB.RM), a 400 kV
 - Modificação da Linha Pego - Rio Maior (LPG.RM), a 400 kV
 - Modificação da Linha Pego - Rio Maior (LPG.RM), a 400 kV (Ligação alternativa à RNT)
 - Linha com circuito disponível, a 220 kV
- Apoios**
- Novos
 - Existentes (a manter)
 - Existentes (a desmontar)
- Estaleiros
 - Área de trabalho de ocupação temporária
- Elementos Complementares**
- Subestação CS Chamusca
 - Posto de Corte de Abrantes (REN, SA)
 - Posto de Corte do Pego (REN, SA)
- Linha Pego - Rio Maior (LPG.RM), a 400 kV**
- Linha existente, a manter
 - Linha existente, a desmontar (em licenciamento autónomo pela REN, SA)
 - Apoios existentes, a desmontar (em licenciamento autónomo pela REN, SA)
- Recetores Sensíveis**
- Habitação
 - Pontos de Medição de Ruído

REV	DATA	RESP	DESCRIÇÃO
			REVISÃO

CLIENTE **Suninger**
Consultoria e Energias Renováveis, Unipessoal, Lda.

PROJETO
 RECAPE DA INTERLIGAÇÃO DA CSF DA CHAMUSCA
 À REDE NACIONAL DE TRANSPORTE

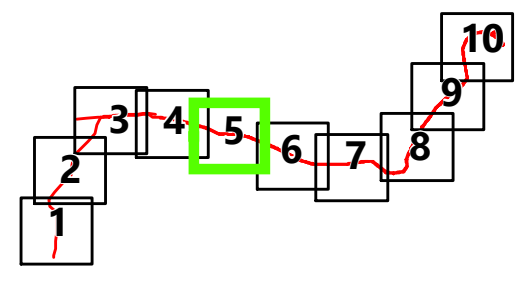
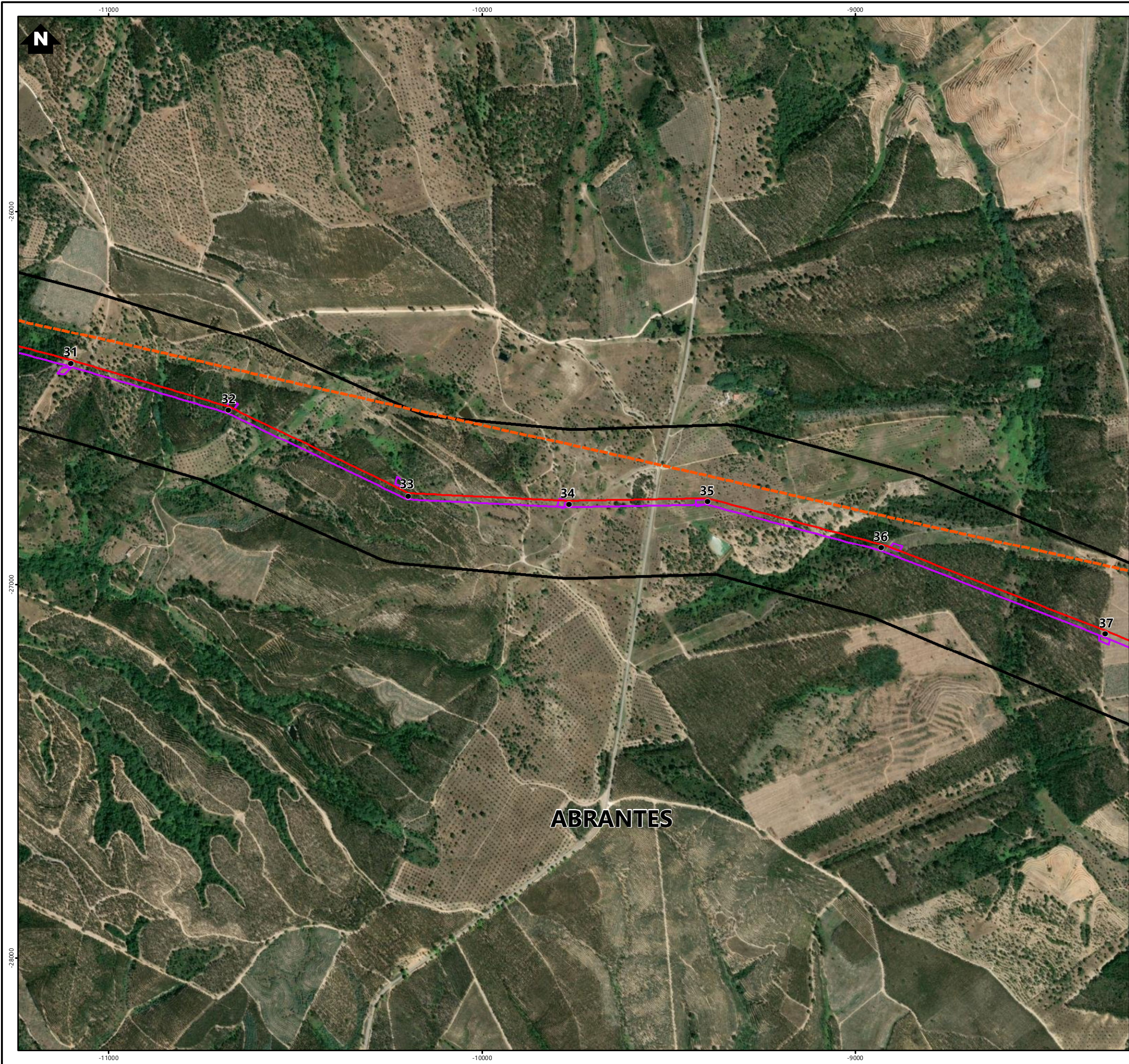
green
 by FUTURE

DESIGNAÇÃO **RECETORES DE RUÍDO
 E PONTOS DE MEDIÇÃO**

RESP	Cristina Reis	ESCALAS	DESENHO Nº	FOLHA	REVISÃO
CO-AUTOR	Hugo Faria	1:10000	10	4/10	
DATA	Março 2025	FICHEIRO	24.019-004		

ESTE DESENHO É PROPRIEDADE DA FUTURE PROM AN. NÃO PODE SER UTILIZADO, REPRODUZIDO NO TODO OU EM PARTE OU COMUNICADO A TERCEIROS SEM A SUA EXPRESSA AUTORIZAÇÃO.
 Formato: A3

Sistema de Coordenadas: ETRS 1989 Portugal TM06
 Divisão Administrativa: DGTerritório - GLOP023
 © Colaboradores do OpenStreetMap



Simbologia

- Concelhos
 - ▭ Corredor de 400m
- Elementos do Projeto**
- Linha Chamusca - Abrantes, a 400kV
 - Linha Chamusca - Pego, a 400kV (Ligação alternativa à RNT)
 - Linha Abrantes - Rio Maior (LAB.RM), a 400 kV
 - Modificação da Linha Pego - Rio Maior (LPG.RM), a 400 kV
 - Modificação da Linha Pego - Rio Maior (LPG.RM), a 400 kV (Ligação alternativa à RNT)
 - Linha com circuito disponível, a 220 kV
- Apoios**
- Novos
 - Existentes (a manter)
 - Existentes (a desmontar)
- Estaleiros
 - ▭ Área de trabalho de ocupação temporária
- Elementos Complementares**
- Subestação CS Chamusca
 - Posto de Corte de Abrantes (REN, SA)
 - Posto de Corte do Pego (REN, SA)
- Linha Pego - Rio Maior (LPG.RM), a 400 kV**
- Linha existente, a manter
 - Linha existente, a desmontar (em licenciamento autónomo pela REN, SA)
 - Apoios existentes, a desmontar (em licenciamento autónomo pela REN, SA)
- Recetores Sensíveis**
- Habitação
 - Pontos de Medição de Ruído

ESTE DESENHO É PROPRIEDADE DA FUTURE PROM AN. NÃO PODE SER UTILIZADO, REPRODUZIDO NO TODO OU EM PARTE OU COMUNICADO A TERCEIROS SEM A SUA EXPRESSA AUTORIZAÇÃO.

REV	DATA	RESP	DESCRIÇÃO
			REVISÃO

CLIENTE **Suninger**
Consultoria e Energias Renováveis, Unipessoal, Lda.

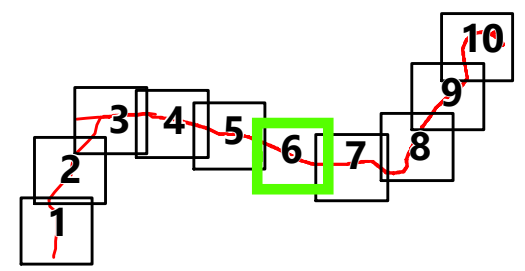
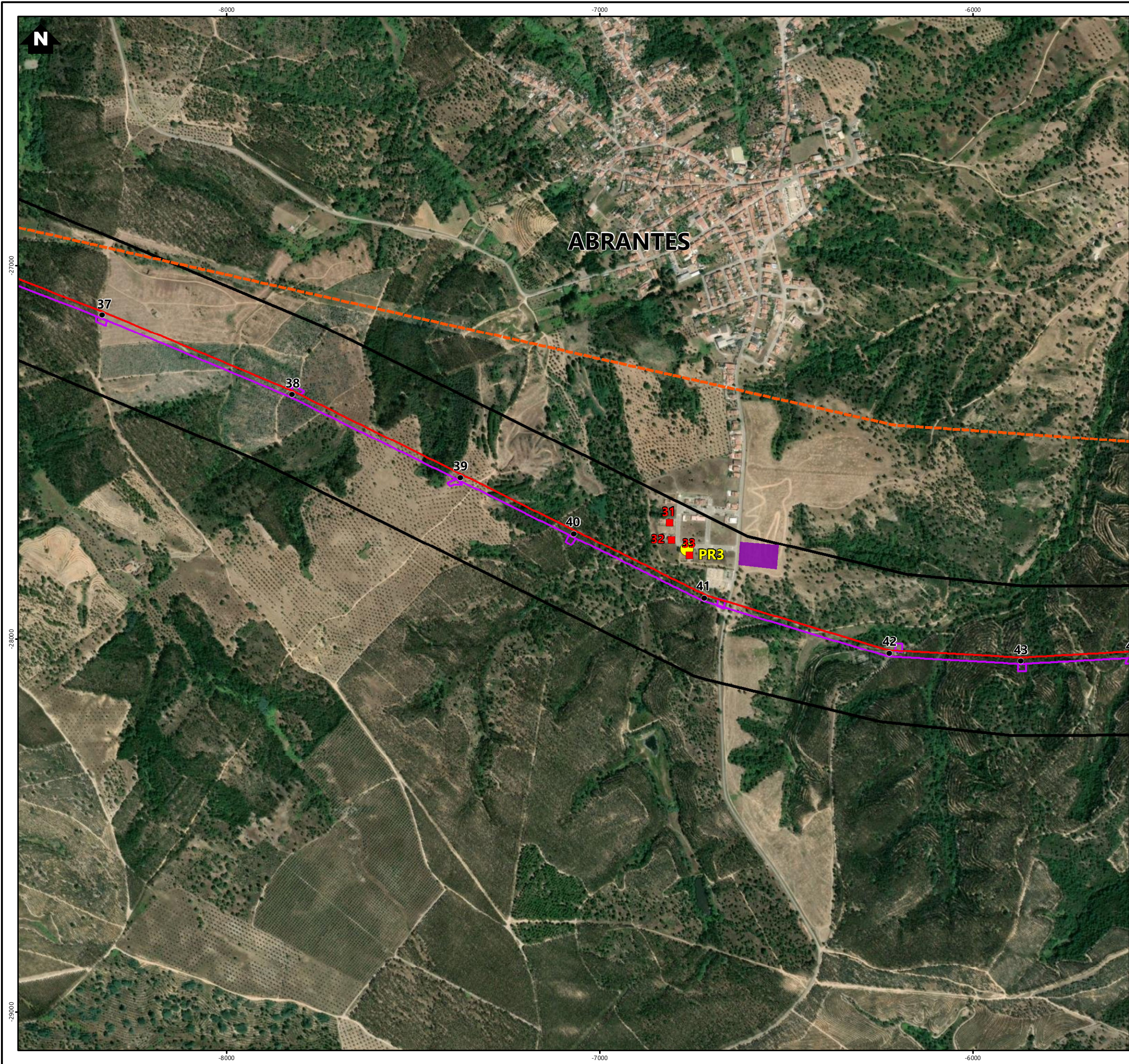
PROJETO
 RECAPE DA INTERLIGAÇÃO DA CSF DA CHAMUSCA
 À REDE NACIONAL DE TRANSPORTE

green
by FUTURE

DESIGNAÇÃO **RECETORES DE RUÍDO
E PONTOS DE MEDIÇÃO**

RESP	Cristina Reis	ESCALAS	DESENHO Nº	FOLHA	REVISÃO
CO-AUTOR	Hugo Faria	1:10000	10	5/10	
DATA	Março 2025	FICHEIRO	24.019-004		

Sistema de Coordenadas: ETRS 1989 Portugal TM06
 Divisão Administrativa: DGTerritório - GLOP023
 © Colaboradores do OpenStreetMap



Simbologia

- ⊕⊕⊕ Concelhos
- ▭ Corredor de 400m

Elementos do Projeto

- Linha Chamusca - Abrantes, a 400kV
- Linha Chamusca - Pego, a 400kV (Ligação alternativa à RNT)
- Linha Abrantes - Rio Maior (LAB.RM), a 400 kV
- Modificação da Linha Pego - Rio Maior (LPG.RM), a 400 kV
- Modificação da Linha Pego - Rio Maior (LPG.RM), a 400 kV (Ligação alternativa à RNT)
- Linha com circuito disponível, a 220 kV

Apoios

- Novos
- Existentes (a manter)
- Existentes (a desmontar)

Estaleiros

- ▭ Área de trabalho de ocupação temporária

Elementos Complementares

- ▭ Subestação CS Chamusca
- ▭ Posto de Corte de Abrantes (REN, SA)
- ▭ Posto de Corte do Pego (REN, SA)

Linha Pego - Rio Maior (LPG.RM), a 400 kV

- Linha existente, a manter
- Linha existente, a desmontar (em licenciamento autónomo pela REN, SA)
- Apoios existentes, a desmontar (em licenciamento autónomo pela REN, SA)

Recetores Sensíveis

- Habitação
- Pontos de Medição de Ruído

REV	DATA	RESP	DESCRIÇÃO
			REVISÃO

CLIENTE **Suninger**
Consultoria e Energias Renováveis, Unipessoal, Lda.

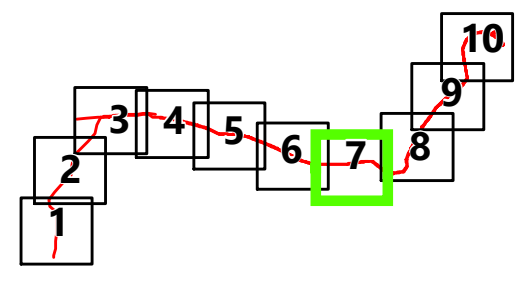
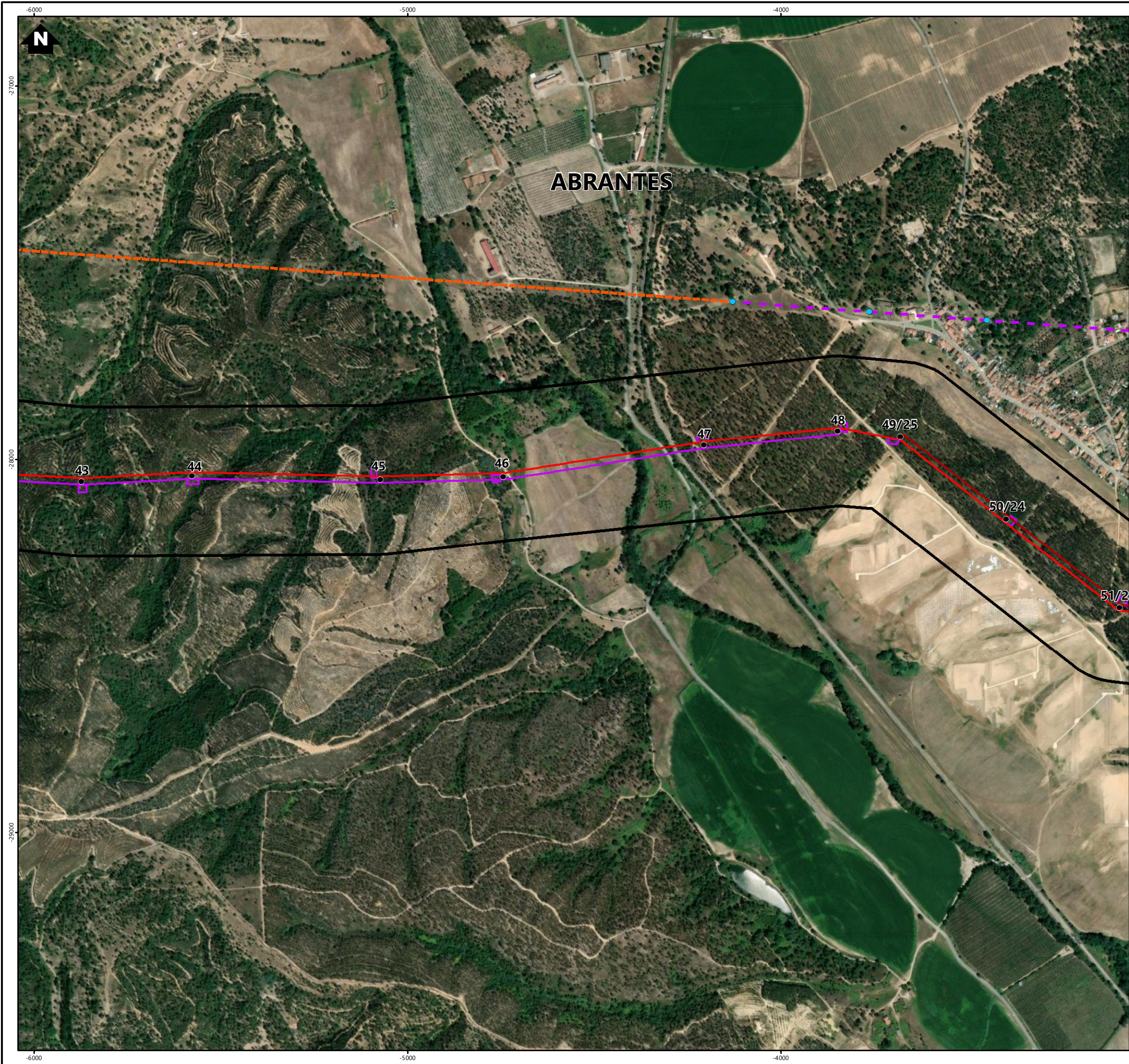
PROJETO
 RECAPE DA INTERLIGAÇÃO DA CSF DA CHAMUSCA À REDE NACIONAL DE TRANSPORTE

green
by FUTURE

DESIGNAÇÃO **RECETORES DE RUÍDO E PONTOS DE MEDIÇÃO**

RESP	Cristina Reis	ESCALAS	DESENHO Nº	FOLHA	REVISÃO
CO-AUTOR	Hugo Faria	1:10000	10	6/10	
DATA	Março 2025	FICHEIRO	24.019-004		

ESTE DESENHO É PROPRIEDADE DA FUTURE PROM AN. NÃO PODE SER UTILIZADO, REPRODUZIDO NO TODO OU EM PARTE OU COMUNICADO A TERCEIROS SEM A SUA EXPRESSA AUTORIZAÇÃO.



Simbologia

- Concelhos
 - Corredor de 400m
- Elementos do Projeto**
- Linha Chamusca - Abrantes, a 400kV
 - Linha Chamusca - Pego, a 400kV (Ligação alternativa à RNT)
 - Linha Abrantes - Rio Maior (LAB.RM), a 400 kV
 - Modificação da Linha Pego - Rio Maior (LPG.RM), a 400 kV
 - Modificação da Linha Pego - Rio Maior (LPG.RM), a 400 kV (Ligação alternativa à RNT)
 - Linha com circuito disponível, a 220 kV
- Apoios**
- Novos
 - Existentes (a manter)
 - Existentes (a desmontar)
- Estaleiros
 - Área de trabalho de ocupação temporária
- Elementos Complementares**
- Subestação CS Chamusca
 - Posto de Corte de Abrantes (REN, SA)
 - Posto de Corte do Pego (REN, SA)
- Linha Pego - Rio Maior (LPG.RM), a 400 kV**
- Linha existente, a manter
 - Linha existente, a desmontar (em licenciamento autónomo pela REN, SA)
 - Apoios existentes, a desmontar (em licenciamento autónomo pela REN, SA)
- Recetores Sensíveis**
- Habitação
 - Pontos de Medição de Ruído

REV	DATA	RESP	DESCRIÇÃO
			REVISÃO

CLIENTE **Suninger**
Consultoria e Energias Renováveis, Unipessoal, Lda.

PROJETO
 RECAPE DA INTERLIGAÇÃO DA CSF DA CHAMUSCA
 À REDE NACIONAL DE TRANSPORTE

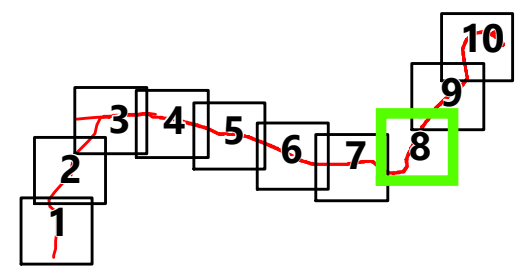
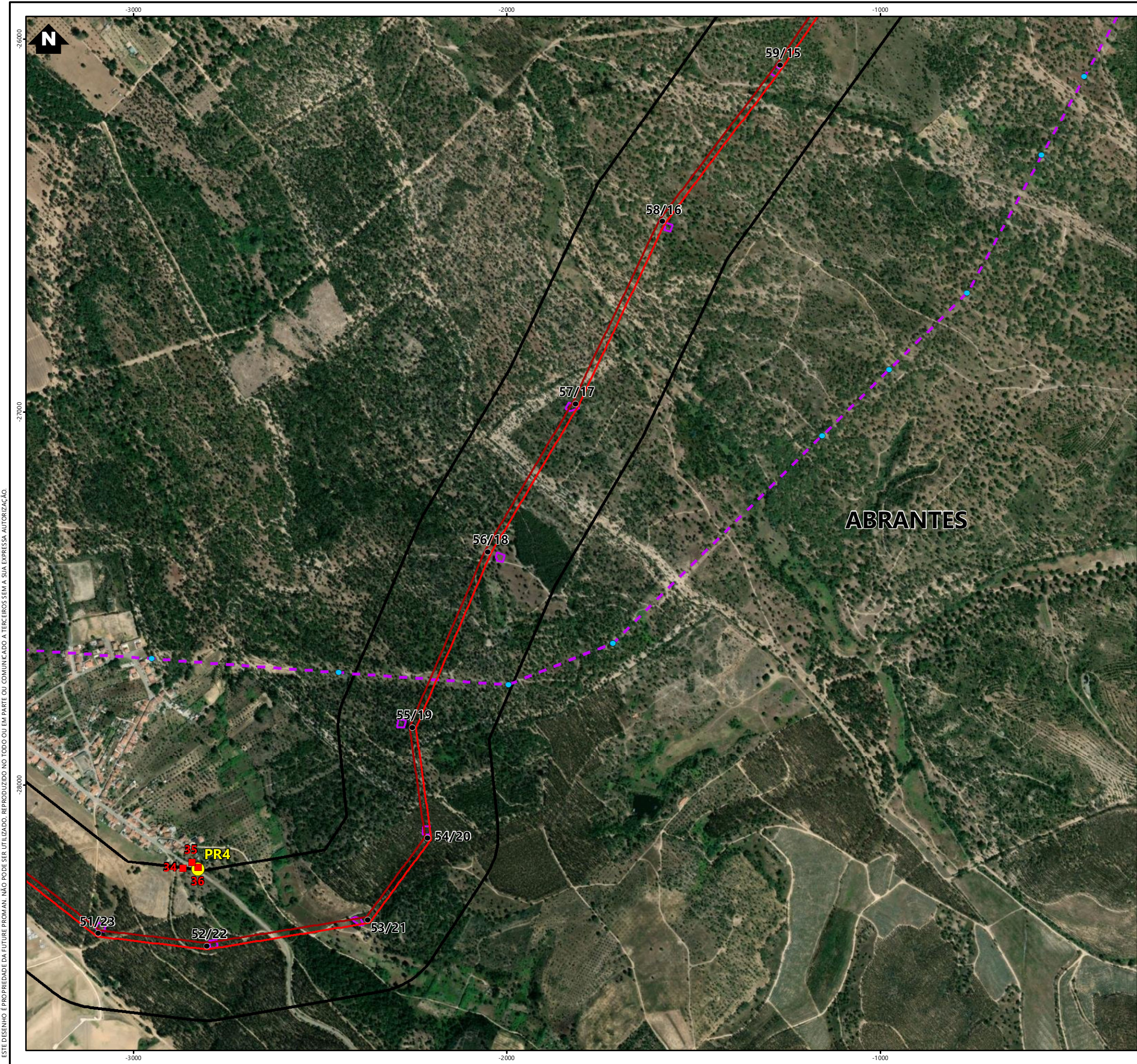
green
 by FUTURE

DESIGNAÇÃO **RECETORES DE RUÍDO
 E PONTOS DE MEDIÇÃO**

RESP	Cristina Reis	ESCALAS	DESENHO Nº	FOLHA	REVISÃO
CO-AUTOR	Hugo Faria	1:10000	10	7/10	
DATA	Março 2025	FICHEIRO	24.019-004		

ESTE DESENHO É PROPRIEDADE DA FUTURE PROM AN. NÃO PODE SER UTILIZADO, REPRODUZIDO NO TODO OU EM PARTE OU COMUNICADO A TERCEIROS SEM A SUA EXPRESSA AUTORIZAÇÃO.
 Formato: A3

Sistema de Coordenadas: ETRS 1989 Portugal TM06
 Divisão Administrativa: DGTerritório - GLOP023
 © Colaboradores do OpenStreetMap



Simbologia

- ⊕⊕⊕ Concelhos
- ▭ Corredor de 400m

Elementos do Projeto

- Linha Chamusca - Abrantes, a 400kV
- Linha Chamusca - Pego, a 400kV (Ligação alternativa à RNT)
- Linha Abrantes - Rio Maior (LAB.RM), a 400 kV
- Modificação da Linha Pego - Rio Maior (LPG.RM), a 400 kV
- Modificação da Linha Pego - Rio Maior (LPG.RM), a 400 kV (Ligação alternativa à RNT)
- Linha com circuito disponível, a 220 kV

Apoios

- Novos
- Existentes (a manter)
- Existentes (a desmontar)

Estaleiros

- ▭ Área de trabalho de ocupação temporária

Elementos Complementares

- ▭ Subestação CS Chamusca
- ▭ Posto de Corte de Abrantes (REN, SA)
- ▭ Posto de Corte do Pego (REN, SA)

Linha Pego - Rio Maior (LPG.RM), a 400 kV

- Linha existente, a manter
- Linha existente, a desmontar (em licenciamento autónomo pela REN, SA)
- Apoios existentes, a desmontar (em licenciamento autónomo pela REN, SA)

Recetores Sensíveis

- Habitação
- Pontos de Medição de Ruído

REV	DATA	RESP	DESCRIÇÃO
			REVISÃO

CLIENTE **Suninger**
Consultoria e Energias Renováveis, Unipessoal, Lda.

PROJETO
 RECAPE DA INTERLIGAÇÃO DA CSF DA CHAMUSCA À REDE NACIONAL DE TRANSPORTE

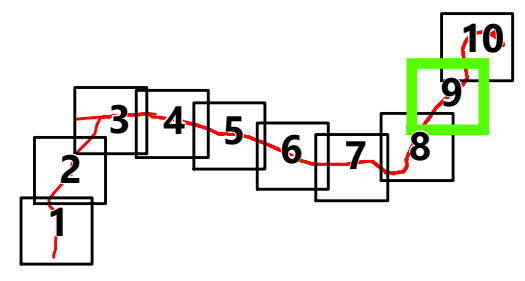
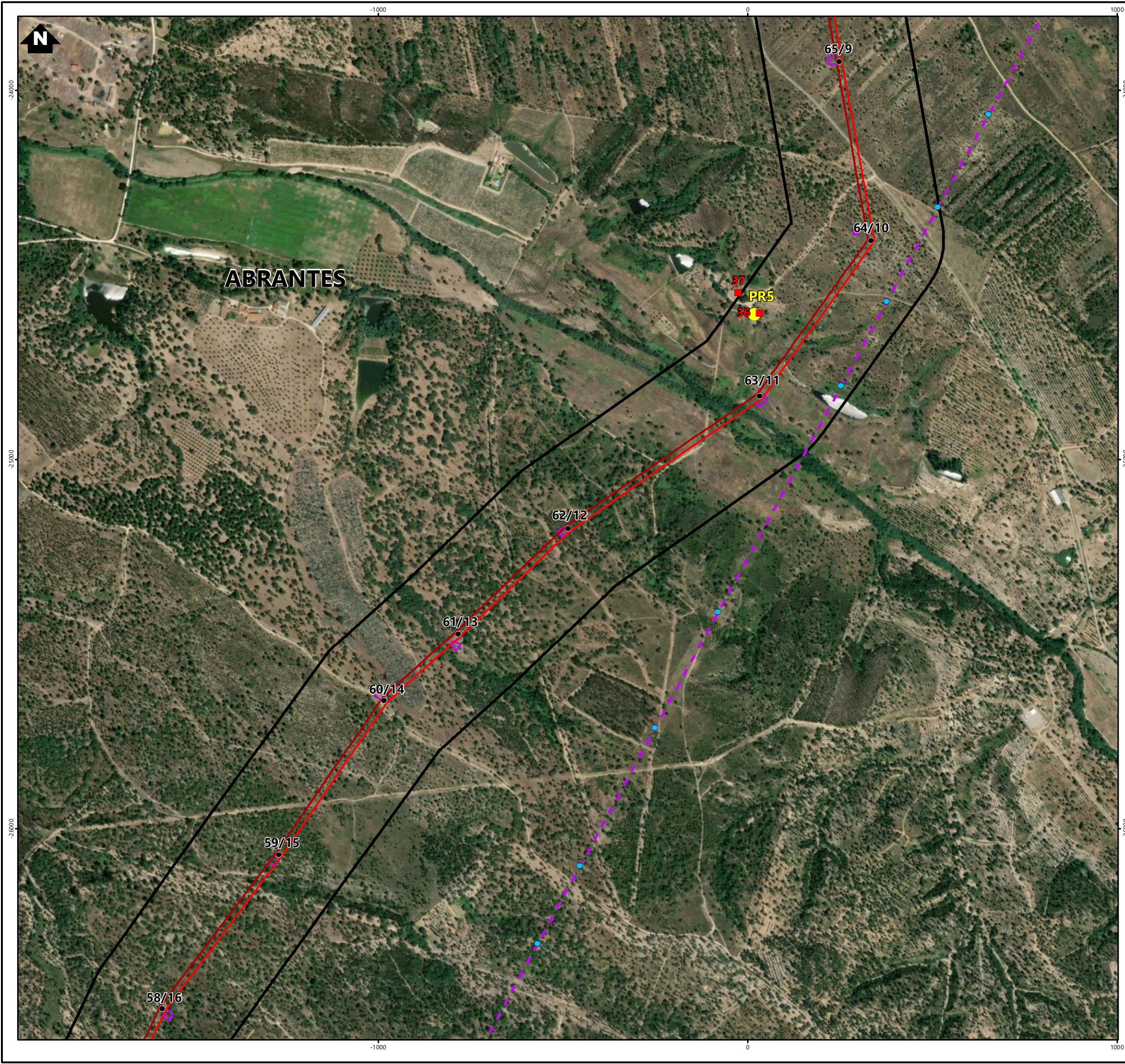
green
 by FUTURE

DESIGNAÇÃO **RECETORES DE RUÍDO E PONTOS DE MEDIÇÃO**

RESP	Cristina Reis	ESCALAS	DESENHO Nº	FOLHA	REVISÃO
CO-AUTOR	Hugo Faria	1:10000	10	8/10	
DATA	Março 2025	FICHEIRO	24.019-004		

ESTE DESENHO É PROPRIEDADE DA FUTURE PROM AN. NÃO PODE SER UTILIZADO, REPRODUZIDO NO TODO OU EM PARTE OU COMUNICADO A TERCEIROS SEM A SUA EXPRESSA AUTORIZAÇÃO.
 Formato: A3

Sistema de Coordenadas: ETRS 1989 Portugal TM06
 Divisão Administrativa: DGTerritório - GLOP/023
 © Colaboradores do OpenStreetMap



Simbologia

- ⊕⊕⊕ Concelhos
 - ▭ Corredor de 400m
- Elementos do Projeto**
- Linha Chamusca - Abrantes, a 400kV
 - Linha Chamusca - Pego, a 400kV (Ligação alternativa à RNT)
 - Linha Abrantes - Rio Maior (LAB.RM), a 400 kV
 - Modificação da Linha Pego - Rio Maior (LPG.RM), a 400 kV
 - Modificação da Linha Pego - Rio Maior (LPG.RM), a 400 kV (Ligação alternativa à RNT)
 - Linha com circuito disponível, a 220 kV
- Apoios**
- Novos
 - Existentes (a manter)
 - Existentes (a desmontar)
- Estaleiros
 - ▭ Área de trabalho de ocupação temporária
- Elementos Complementares**
- ▭ Subestação CS Chamusca
 - ▭ Posto de Corte de Abrantes (REN, SA)
 - ▭ Posto de Corte do Pego (REN, SA)
- Linha Pego - Rio Maior (LPG.RM), a 400 kV**
- Linha existente, a manter
 - Linha existente, a desmontar (em licenciamento autónomo pela REN, SA)
 - Apoios existentes, a desmontar (em licenciamento autónomo pela REN, SA)
- Recetores Sensíveis**
- Habitação
 - Pontos de Medição de Ruído

REV	DATA	RESP	DESCRIÇÃO
			REVISÃO

CLIENTE **Suninger**
Consultoria e Energias Renováveis, Unipessoal, Lda.

PROJETO
 RECAPE DA INTERLIGAÇÃO DA CSF DA CHAMUSCA
 À REDE NACIONAL DE TRANSPORTE

green
 by FUTURE

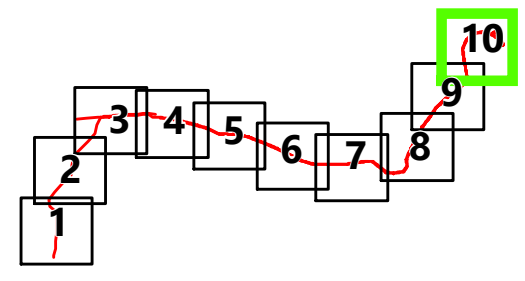
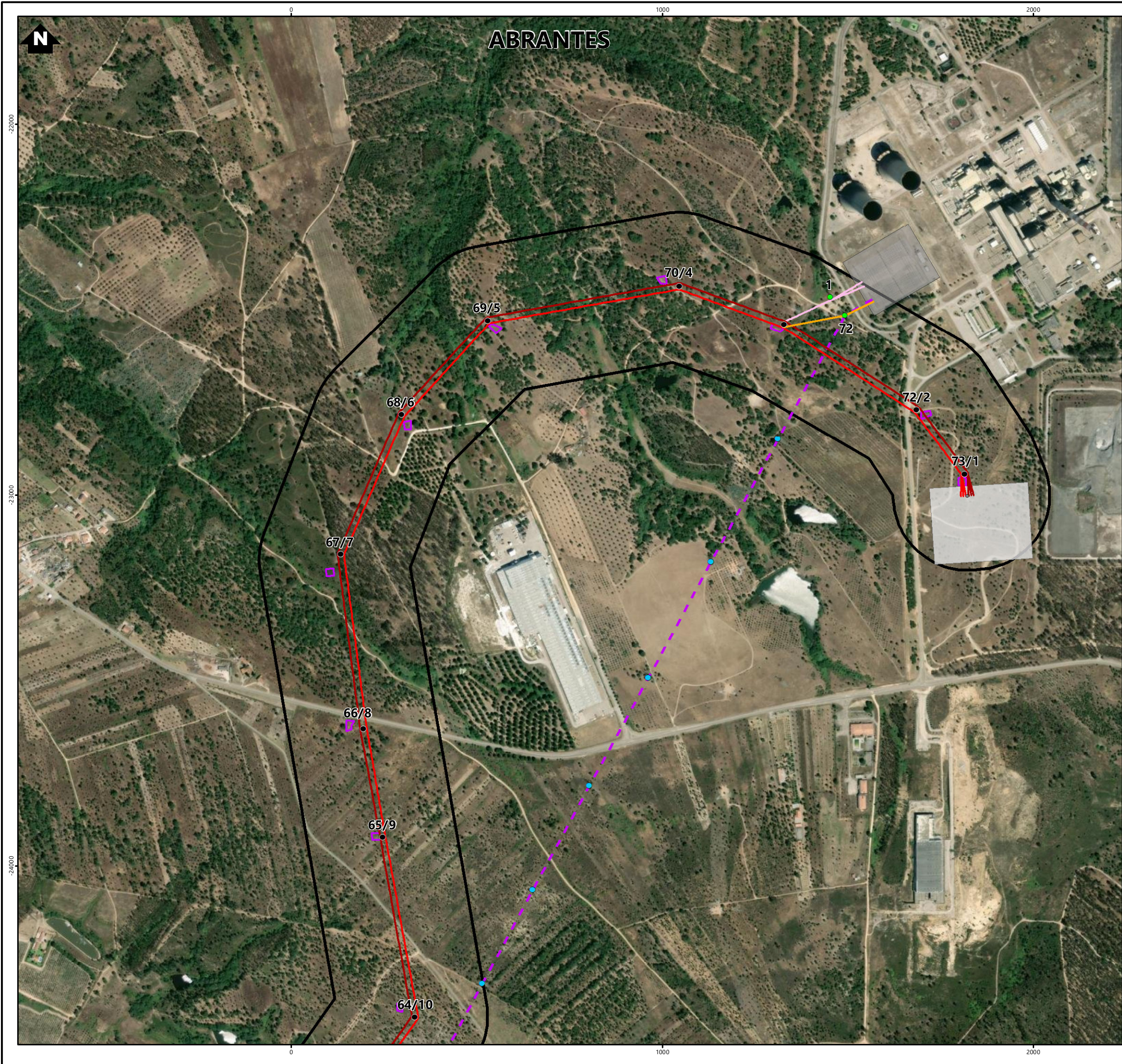
DESIGNAÇÃO **RECETORES DE RUÍDO
 E PONTOS DE MEDIÇÃO**

RESP	Cristina Reis	ESCALAS	DESENHO Nº	FOLHA	REVISÃO
CO-AUTOR	Hugo Faria	1:10000	10	9/10	
DATA	Março 2025	FICHEIRO	24.019-004		

ESTE DESENHO É PROPRIEDADE DA FUTURE PROM AN. NÃO PODE SER UTILIZADO, REPRODUZIDO NO TODO OU EM PARTE OU COMUNICADO A TERCEIROS SEM A SUA EXPRESSA AUTORIZAÇÃO.
 Formato: A3

Sistema de Coordenadas: ETRS 1989 Portugal TM06
 Divisão Administrativa: D.Território - GLOP023
 © Colaboradores do OpenStreetMap

ABRANTES



Simbologia

- Concelhos
 - ▭ Corredor de 400m
- ### Elementos do Projeto
- Linha Chamusca - Abrantes, a 400kV
 - Linha Chamusca - Pego, a 400kV (Ligação alternativa à RNT)
 - Linha Abrantes - Rio Maior (LAB.RM), a 400 kV
 - Modificação da Linha Pego - Rio Maior (LPG.RM), a 400 kV
 - Modificação da Linha Pego - Rio Maior (LPG.RM), a 400 kV (Ligação alternativa à RNT)
 - Linha com circuito disponível, a 220 kV
- ### Apoios
- Novos
 - Existentes (a manter)
 - Existentes (a desmontar)
- Estaleiros
 - ▭ Área de trabalho de ocupação temporária
- ### Elementos Complementares
- Subestação CS Chamusca
 - Posto de Corte de Abrantes (REN, SA)
 - Posto de Corte do Pego (REN, SA)
- ### Linha Pego - Rio Maior (LPG.RM), a 400 kV
- Linha existente, a manter
 - Linha existente, a desmontar (em licenciamento autónomo pela REN, SA)
 - Apoios existentes, a desmontar (em licenciamento autónomo pela REN, SA)
- ### Recetores Sensíveis
- Habitação
 - Pontos de Medição de Ruído

REV	DATA	RESP	DESCRIÇÃO
			REVISÃO

CLIENTE **Suninger**
Consultoria e Energias Renováveis, Unipessoal, Lda.

PROJETO
 RECAPE DA INTERLIGAÇÃO DA CSF DA CHAMUSCA
 À REDE NACIONAL DE TRANSPORTE

green
 by FUTURE

DESIGNAÇÃO **RECETORES DE RUÍDO
 E PONTOS DE MEDIÇÃO**

RESP	Cristina Reis	ESCALAS	DESENHO Nº	FOLHA	REVISÃO
CO-AUTOR	Hugo Faria	1:10000	10	10/10	
DATA	Março 2025	FICHEIRO	24.019-004		

ESTE DESENHO É PROPRIEDADE DA FUTURE PROM AN. NÃO PODE SER UTILIZADO, REPRODUZIDO NO TODO OU EM PARTE OU COMUNICADO A TERCEIROS SEM A SUA EXPRESSA AUTORIZAÇÃO.