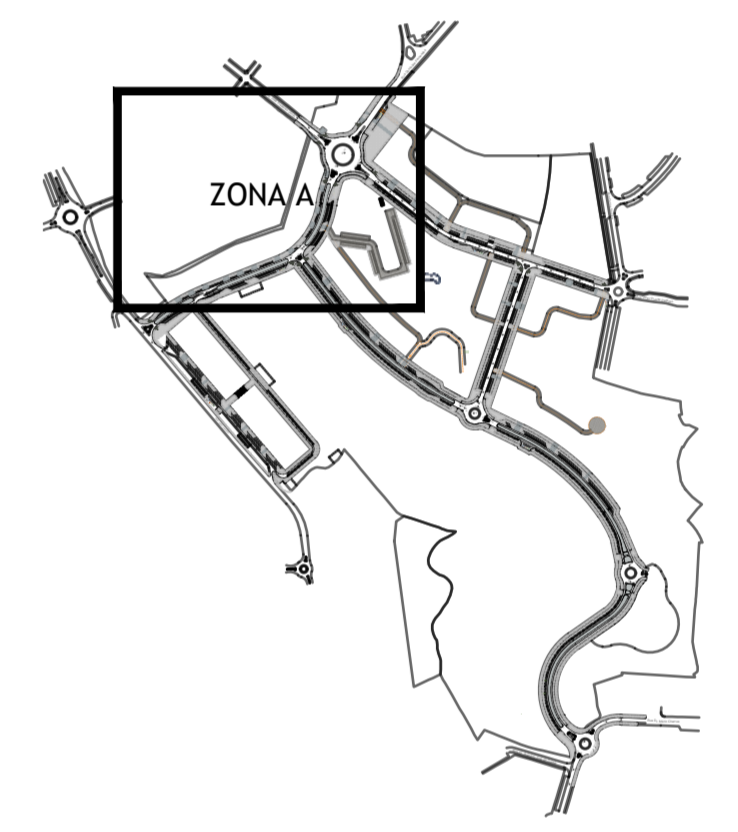


**SIMBOLOGIA**

	EXISTENTE A MANTER	EXISTENTE A REMOVER	A EXECUTAR
COLECTOR DOMESTICO			
COLECTOR PLUVIAL			
COLECTOR UNITARIO			
CAIXA VISITA DOMESTICA			
CAIXA VISITA PLUVIAL (DRENANTE)			
CAIXA DE VISITA UNITARIA			
SUMIDOUROS			
CÂMARA RAMAL DE LIGAÇÃO DOMESTICO E RAMAL DE LIGAÇÃO			
CÂMARA RAMAL DE LIGAÇÃO PLUVIAL E RAMAL DE LIGAÇÃO			
POÇO DE INFILTRAÇÃO			

- NOTA:**
- O MATERIAL DA REDE DE COLES PLUVIAIS DEVERÁ SER O PVC CORRUGADO SNB E O DA REDE DOMESTICA DEVERÁ SER O PVC CORRUGADO SNB. AMBAS AS TUBAGENS DEVERÃO TER CLASSE DE RESISTENCIA MINIMA COMPATIVEL COM AS CARGAS A QUE ESTARÃO SUJEITOS QUANDO INSTALADOS;
  - OS COLES DE LIGAÇÃO RAMAL DE SUMIDOURO DEVERÃO TER UM DIÁMETRO MÍNIMO DN=200mm, A INCLINAÇÃO DOS RAMAIS DE LIGAÇÃO DOS SUMIDOUROS DEVERÃO SITUAR-SE ENTRE 2.0% A 4.0%;
  - COLES PARA OS RAMAIS DE LIGAÇÃO DOMICILIAR: MÍNIMO DN140mm, COM O MATERIAL ADOPTADO PARA O COL. OU EM PVC PN10, COM INCLINAÇÃO ENTRE 2% E 4%;
  - OS COLES E/OU QUALQUER ÓRGÃO ACESSÓRIO DA REDE QUE FOREM DESATIVADOS, DEVEM SER REMOVIDOS DO LOCAL E DEVIDAMENTE ATERRADOS OS ESPAÇOS POR ELLES OCUPADOS;
  - TODAS AS CAIXAS DE RAMAL DA REDE LOCALIZADOS NA ZONA DE INTERVENÇÃO E NÃO IDENTIFICADAS NO PRESENTE DESENHO, DEVERÃO SER AJUSTADOS AS NOVAS COTAS DE PAVIMENTO DEFINIDAS NO PROJETO DE ARQUITETURA E REDE VÁRIA, SE ALTERADAS;
  - AS LIGAÇÕES À REDE EXISTENTE FORAM REPRESENTADAS TENDO COMO REFERÊNCIA O CADASTRO DA REDE DE ESCOTOS FORNECIDA PELO SIMAS DE OBRAS, PELO QUE A LOCALIZAÇÃO DAS CAIXAS PODE NÃO CORRESPONDER EXACTAMENTE À REALIDADE, SENDO NECESSÁRIA À SUA VALIDAÇÃO;
  - ANTES DA EXECUÇÃO DA REDE, DEVERÁ CONFIRMAR-SE EM OBRA AS COTAS DE LIGAÇÃO À REDE EXISTENTE.



--- LIMITE DO LOTE

Entidade

Instituto da Habitação e da Reabilitação Urbana

MUNICÍPIO DE OBRAS

Coordenação Geral - Desenvolvimento do Projeto de Loteamento

DIREÇÃO MUNICIPAL DE ORDENAMENTO DO TERRITÓRIO E DESENVOLVIMENTO URBANO

Assessoria Técnica na Elaboração do Projeto de Loteamento

**SARAIVA+ASSOCIADOS**  
25 Years. We are just starting.

Estudo Prévio REDE VÁRIA INFRAESTRUTURAS

Estudo Prévio TRATAMENTO PAISAGÍSTICO DOS ESPAÇOS EXTERIORES

Título do Projeto: LOTEAMENTO ESTAÇÃO RADIONAVAL COMANDANTE NUNES RIBEIRO

Localização: ANTIGA ESTAÇÃO RADIONAVAL COMANDANTE NUNES RIBEIRO, UNIÃO DAS FREGUESIAS DE ALGÉS LINDA-A-VELHA E CRUZ QUEBRADA - DAFUNDO, MUNICÍPIO DE OBRAS

Fase: VERSÃO FINAL DO PROJETO DE LOTEAMENTO

Título: REDE DE DRENAGEM DE ÁGUAS PLUVIAIS E DOMÉSTICAS

Planta ZONA A (Folha 01 / 06)

Alterado por: Data: 20 JUNHO 2023 Escala: 1 : 500

Número do Desenho: **REGEP 00010040** Revisão: C.L.F.

Assessoria Técnica: Paulo Ferreira

Este desenho é propriedade intelectual de Saraiva+Associados, não podendo ser reproduzido ou utilizado para fins comerciais sem a autorização expressa da Saraiva+Associados. A Saraiva+Associados é licenciada por Autodesk com o "Control de Licença de Software Autodesk" de Autodesk, Inc.®

**LEGENDA:**

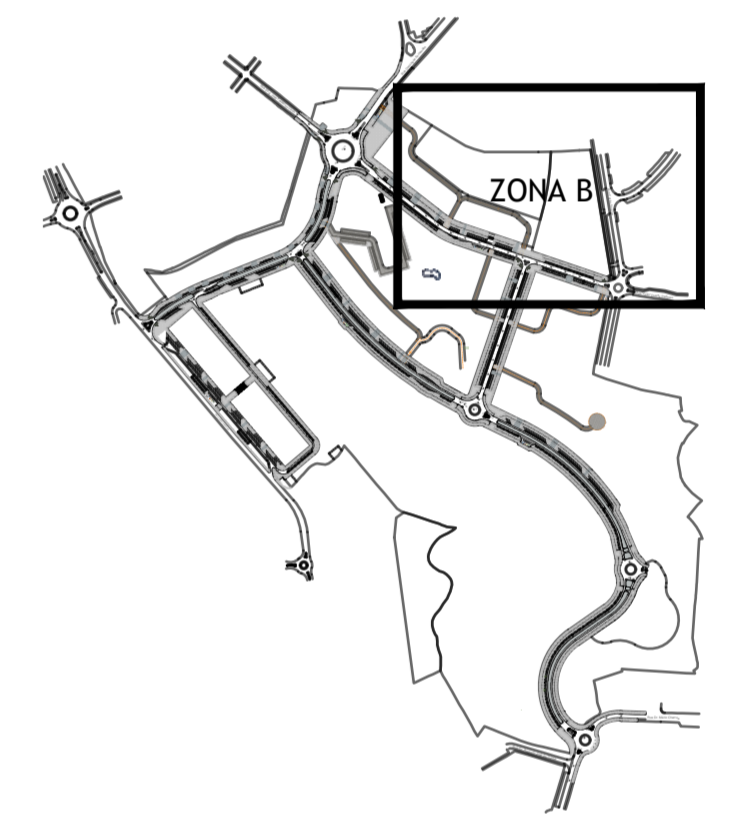
LIMITE DAS BACIAS DE DRENAGEM

ÁREAS DE INFLUÊNCIA

A=...m<sup>2</sup>

SIMBOLOGIA	EXISTENTE A MANTER	EXISTENTE A REMOVER	A EXECUTAR
COLECTOR DOMÉSTICO			
COLECTOR PLUVIAL			
COLECTOR UNITÁRIO			
CAIXA VISITA DOMÉSTICA			
CAIXA VISITA PLUVIAL (DRENANTE)			
CAIXA DE VISITA UNITÁRIA			
SUMIDOUROS			
CÂMARA RAMAL DE LIGAÇÃO DOMÉSTICO E RAMAL DE LIGAÇÃO PLUVIAL E RAMAL DE LIGAÇÃO			
POÇO DE INFILTRAÇÃO			

- NOTA:**
- O MATERIAL DA REDE DE COLES PLUVIAIS DEVERÁ SER O PVC CORRUGADO SNB E O DA REDE DOMÉSTICA DEVERÁ SER O PVC CORRUGADO SNB. AMBAS AS TUBAGENS DEVERÃO TER CLASSE DE RESISTÊNCIA MÍNIMA COMPATÍVEL COM AS CARGAS A QUE ESTARÃO SUJEITOS QUANDO INSTALADOS;
  - OS COLES DE LIGAÇÃO (RAMAL DE SUMIDOURO) DEVERÃO TER UM DIÂMETRO MÍNIMO DN=200mm, A INCLINAÇÃO DOS RAMAIS DE LIGAÇÃO DOS SUMIDOUROS DEVERÃO SITUAR-SE ENTRE 2.0% A 4.0%;
  - COLES PARA OS RAMAIS DE LIGAÇÃO DOMICILIAR: MÍNIMO DN140mm, COM O MATERIAL ADOPTADO PARA O COL. OU EM PVC PN10, COM INCLINAÇÃO ENTRE 2% E 4%;
  - OS COLES E/OU QUALQUER ÓRGÃO ACESSÓRIO DA REDE QUE FOREM DESATIVADOS, DEVEM SER REMOVIDOS DO LOCAL E DEVIDAMENTE ATERRADOS OS ESPAÇOS POR ELLES OCUPADOS;
  - TODAS AS CAIXAS DE RAMAL DA REDE LOCALIZADOS NA ZONA DE INTERVENÇÃO E NÃO IDENTIFICADAS NO PRESENTE DESENHO, DEVERÃO SER AJUSTADOS AS NOVAS COTAS DE PAVIMENTO DEFINIDAS NO PROJETO DE ARQUITETURA E REDE VÁRIA, SE ALTERADAS;
  - AS LIGAÇÕES À REDE EXISTENTE FORAM REPRESENTADAS TENDO COMO REFERÊNCIA O CADASTRO DA REDE DE ESGOTOS FORNECIDA PELO SMAS DE OBRAS, PELO QUE A LOCALIZAÇÃO DAS CAIXAS PODE NÃO CORRESPONDER EXACTAMENTE À REALIDADE, SENDO NECESSÁRIA A SUA VALIDAÇÃO;
  - ANTES DA EXECUÇÃO DA REDE, DEVERÁ CONFIRMAR-SE EM OBRA AS COTAS DE LIGAÇÃO À REDE EXISTENTE.



--- LIMITE DO LOTE

Entidade

Instituto da Habitação e da Reabilitação Urbana

MUNICÍPIO DE OBRAS

Coordenação Geral - Desenvolvimento do Projeto de Loteamento

DIREÇÃO MUNICIPAL DE ORDENAMENTO DO TERRITÓRIO E DESENVOLVIMENTO URBANO

Assessoria Técnica na Elaboração do Projeto de Loteamento

**SARAIVA+ASSOCIADOS**  
25 Years. We are just starting.

Estudo Prévio REDE VÁRIA, INFRAESTRUTURAS

Estudo Prévio TRATAMENTO PAISAGÍSTICO DOS ESPAÇOS EXTERIORES

CONSULTORES DE ENGENHARIA

paisagem e ambiente

Título do Projecto

LOTEAMENTO ESTAÇÃO RADIONAVAL COMANDANTE NUNES RIBEIRO

Localização

ANTIGA ESTAÇÃO RADIONAVAL COMANDANTE NUNES RIBEIRO, UNIÃO DAS FREGUESIAS DE ALGÉS LINDA-A-VELHA E CRUZ QUEBRADA - DAFUNDO, MUNICÍPIO DE OBRAS

Fase

VERSÃO FINAL DO PROJETO DE LOTEAMENTO

Título

REDE DE DRENAGEM DE ÁGUAS PLUVIAIS E DOMÉSTICAS

Alterado por

FECA-PP-001a006.dwg

20 JUNHO 2023

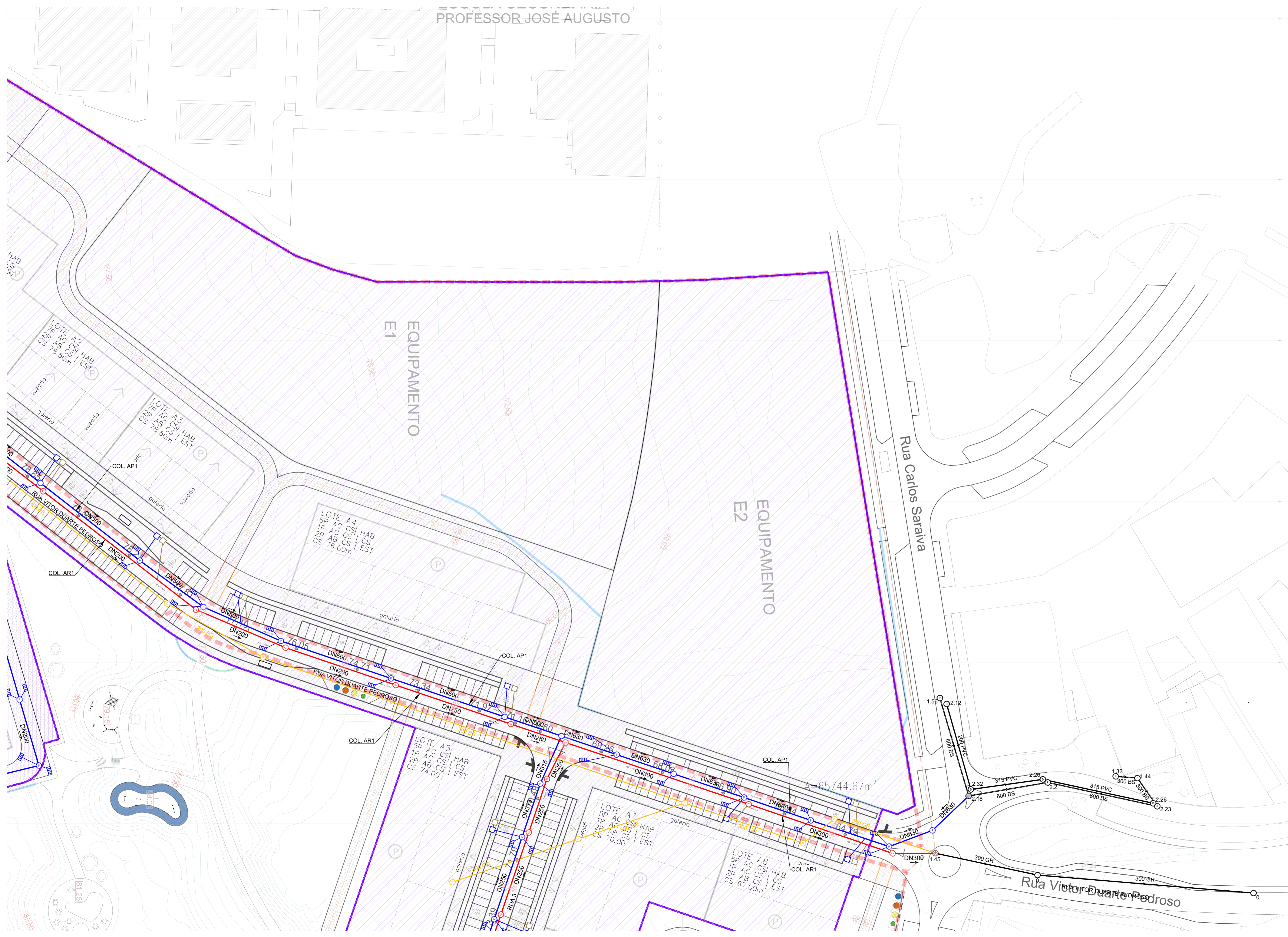
Número do Desenho

REGEP 00020040

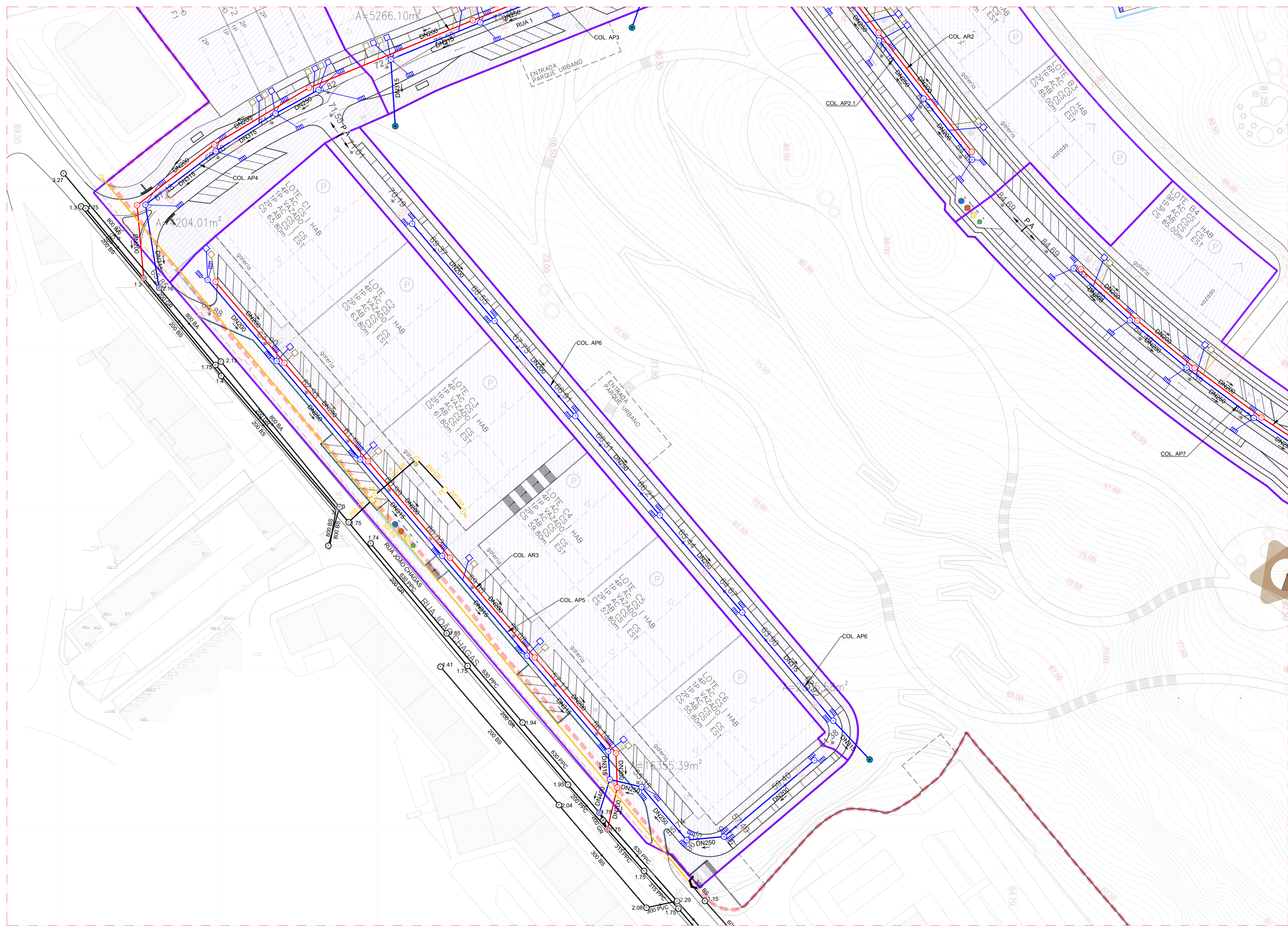
Assessoria Técnica: Paulo Ferreira

**LEGENDA:**

- LIMITE DAS BACIAS DE DRENAGEM
- ÁREAS DE INFLUÊNCIA



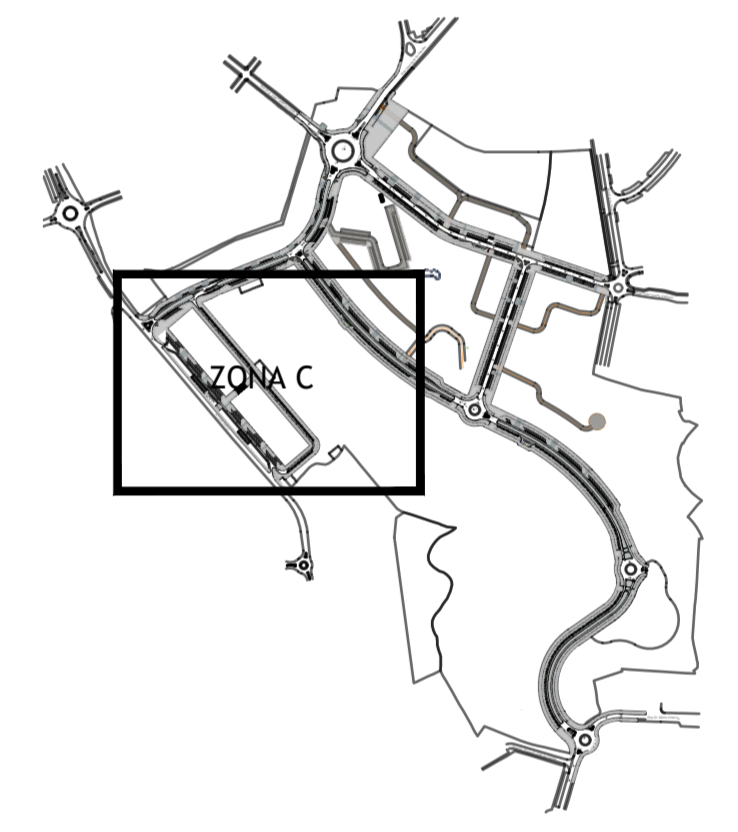
Este desenho é propriedade intelectual da Saraiva+Associados. Não permite, sem prévia autorização por escrito, a sua reprodução total ou parcial para fins comerciais. É proibida a sua utilização em qualquer outro contexto. O presente documento é propriedade intelectual da Saraiva+Associados e encontra-se licenciado sob a licença de uso de software "Creative Commons BY-NC-SA".



**SIMBOLOGIA**

	EXISTENTE A MANTER	EXISTENTE A REMOVER	A EXECUTAR
COLETOR DOMÉSTICO	—	—	—
COLETOR PLUVIAL	—	—	—
COLETOR UNITÁRIO	—	—	—
CAIXA VISITA DOMÉSTICA	⊙	⊙	⊙
CAIXA VISITA PLUVIAL (DRENANTE)	⊙	⊙	⊙
CAIXA DE VISITA UNITÁRIA	⊙	⊙	⊙
SUMIDOUROS	—	—	—
CÂMARA RAMAL DE LIGAÇÃO DOMÉSTICO E RAMAL DE LIGAÇÃO PLUVIAL E RAMAL DE LIGAÇÃO	—	—	—
POÇO DE INFILTRAÇÃO	—	—	—

- NOTA:**
- O MATERIAL DA REDE DE COLES PLUVIAIS DEVERÁ SER O PVC CORRUGADO SN8 E O DA REDE DOMÉSTICA DEVERÁ SER O PVC CORRUGADO SN8. AMBAS AS TUBAGENS DEVERÃO TER CLASSE DE RESISTÊNCIA MÍNIMA COMPATÍVEL COM AS CARGAS A QUE ESTARÃO SUJEITOS QUANDO INSTALADOS;
  - OS COLES DE LIGAÇÃO RAMAL DE SUMIDOURO DEVERÃO TER UM DIÂMETRO MÍNIMO DN=200mm. A INCLINAÇÃO DOS RAMAIS DE LIGAÇÃO DOS SUMIDOUROS DEVERÃO SITUAR-SE ENTRE 2.0% A 4.0%;
  - COLES PARA OS RAMAIS DE LIGAÇÃO DOMICILIAR: MÍNIMO DN140mm, COM O MATERIAL ADOPTADO PARA O COL. OU EM PVC PN10, COM INCLINAÇÃO ENTRE 2% E 4%;
  - OS COLES E/OU QUALQUER ÓRGÃO ACESSÓRIO DA REDE QUE FOREM DESATIVADOS, DEVEM SER REMOVIDOS DO LOCAL E DEVIDAMENTE ATERRADOS OS ESPAÇOS POR ELLES OCUPADOS;
  - TODAS AS CAIXAS DE RAMAL DA REDE LOCALIZADOS NA ZONA DE INTERVENÇÃO E NÃO IDENTIFICADAS NO PRESENTE DESENHO, DEVERÃO SER AJUSTADOS ÀS NOVAS COTAS DE PAVIMENTO DEFINIDAS NO PROJETO DE ARQUITETURA E REDE VÁRIA, SE ALTERADAS;
  - AS LIGAÇÕES À REDE EXISTENTE FORAM REPRESENTADAS TENDO COMO REFERÊNCIA O CADASTRO DA REDE DE ESGOTOS FORNECIDA PELO SIMAS DE OIRAS, PELO QUE A LOCALIZAÇÃO DAS CAIXAS PODE NÃO CORRESPONDER EXACTAMENTE À REALIDADE, SENDO NECESSÁRIA À SUA VALIDAÇÃO;
  - ANTES DA EXECUÇÃO DA REDE, DEVERÁ CONFIRMAR-SE EM OBRA AS COTAS DE LIGAÇÃO À REDE EXISTENTE.



--- LIMITE DO LOTE

Entidade

**IH** Instituto da Habitação e da Reabilitação Urbana

**OEIRAS VALLEY** MUNICÍPIO DE OEIRAS PORTUGAL

Coordenação Geral - Desenvolvimento do Projeto de Loteamento

**DMOTDU** DIREÇÃO MUNICIPAL DE ORDENAMENTO DO TERRITÓRIO E DESENVOLVIMENTO URBANO

Assessoria Técnica na Elaboração do Projeto de Loteamento

**SARAIVA+ASSOCIADOS**  
25 Years. We are just starting.

Estudo Prévio REDE VÁRIA INFRAESTRUTURAS

Estudo Prévio TRATAMENTO PAISAGÍSTICO DOS ESPAÇOS EXTERIORES

**PROFICO** CONSULTORES DE ARQUITECTURA

**arqpaís** paisagem e ambiente

Título do Projecto: LOTEAMENTO ESTAÇÃO RADIONAVAL COMANDANTE NUNES RIBEIRO

Localização: ANTIGA ESTAÇÃO RADIONAVAL COMANDANTE NUNES RIBEIRO, UNIÃO DAS FREGUESIAS DE ALGÉS LINDA-A-VELHA E CRUZ QUEBRADA - DAFUNDO, MUNICÍPIO DE OEIRAS

Fase: VERSÃO FINAL DO PROJETO DE LOTEAMENTO

Título: REDE DE DRENAGEM DE ÁGUAS PLUVIAIS E DOMÉSTICAS PLANTA ZONA C (Folha 03 / 06)

Alterado por: Fichado: REG-PA-001a006.dwg Escala: 1 : 500

Ima - 07152023 Data: 20 JUNHO 2023 Revisão: C.L.F.

Número do Desenho: **REGEP 00030040**

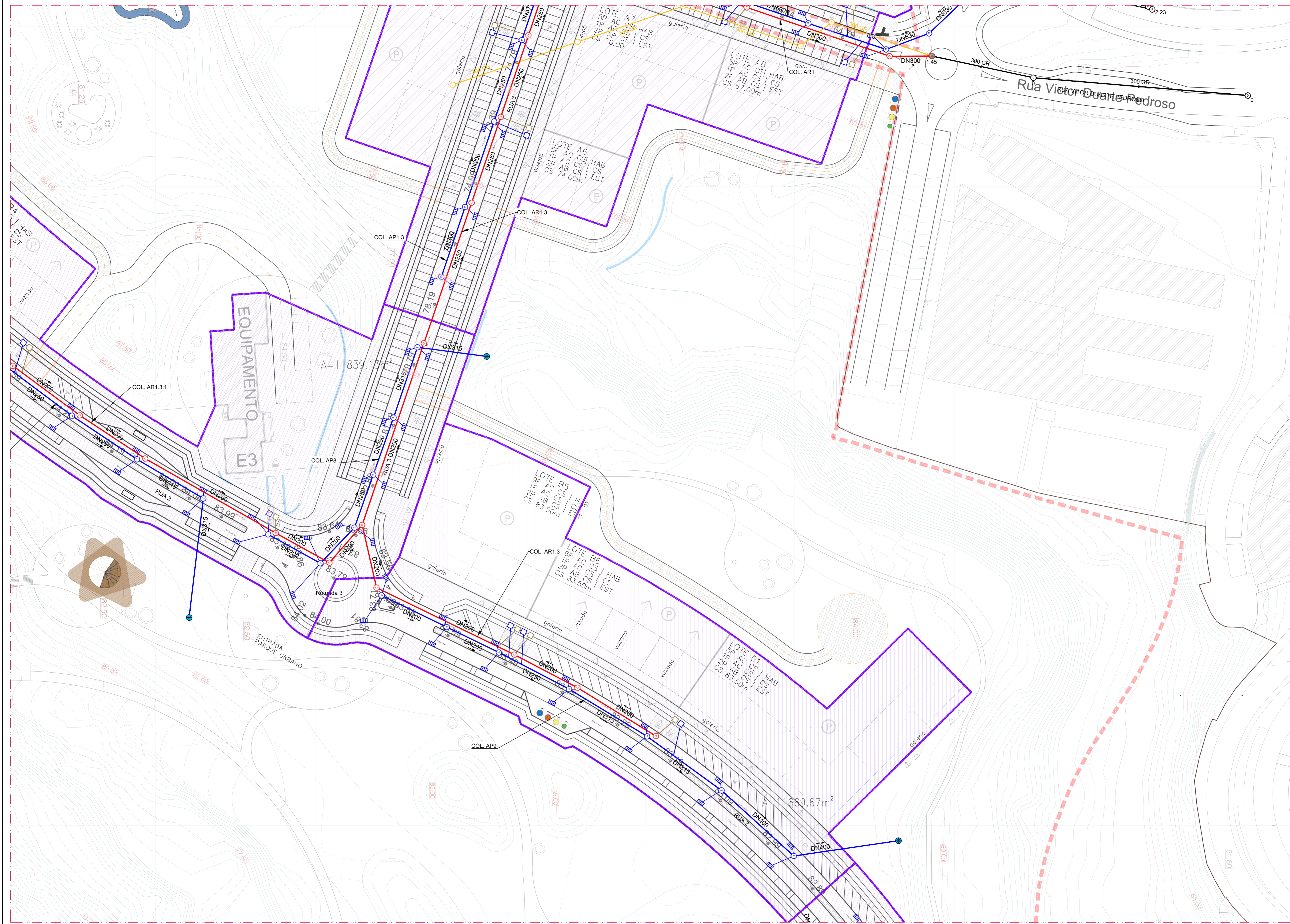
**LEGENDA:**

--- LIMITE DAS BACIAS DE DRENAGEM

A=...m² ÁREAS DE INFLUÊNCIA

Assessoria Técnica: Paulo Ferreira

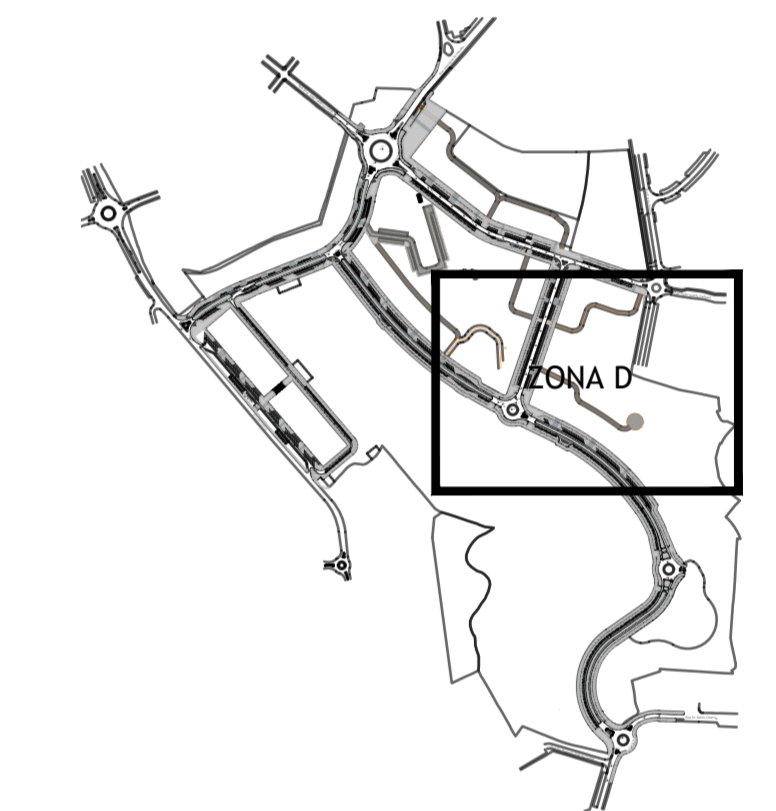
Este desenhado e produzido eletronicamente em AutoCAD. Não garante, sem prejuízo da responsabilidade legal, a precisão dos dados apresentados. Este documento é propriedade intelectual de Saraiva+Associados e não pode ser reproduzido sem a autorização expressa da Saraiva+Associados. Desenvolvido e licenciado em conformidade com o "Manual de Licença do Software AutoCAD" da Autodesk, Inc.®



**SIMBOLOGIA**

	EXISTENTE A MANTER	EXISTENTE A REMOVER	A EXECUTAR
COLETOR DOMÉSTICO			
COLETOR PLUVIAL			
COLETOR UNITÁRIO			
CAIXA VISITA DOMÉSTICA			
CAIXA VISITA PLUVIAL (DRENANTE)			
CAIXA DE VISITA UNITÁRIA			
SUMIDOUROS			
CÂMARA RAMAL DE LIGAÇÃO DOMÉSTICO E RAMAL DE LIGAÇÃO			
CÂMARA RAMAL DE LIGAÇÃO PLUVIAL E RAMAL DE LIGAÇÃO			
POÇO DE INFILTRAÇÃO			

- NOTA:**
- O MATERIAL DA REDE DE COLETS PLUVIAIS DEVERÁ SER O PVC CORRUGADO SNB E O DA REDE DOMÉSTICA DEVERÁ SER O PVC CORRUGADO SNB. AMBAS AS TUBAGENS DEVERÃO TER CLASSE DE RESISTÊNCIA MÍNIMA COMPATÍVEL COM AS CARGAS A QUE ESTARÃO SUJEITOS QUANDO INSTALADOS;
  - OS COLES DE LIGAÇÃO (RAMAL DE SUMIDOURO) DEVERÃO TER UM DIÂMETRO MÍNIMO DN=200mm, A INCLINAÇÃO DOS RAMAIS DE LIGAÇÃO DOS SUMIDOUROS DEVERÃO SITUAR-SE ENTRE 2.0% A 4.0%;
  - COLES PARA OS RAMAIS DE LIGAÇÃO DOMICILIÁRIA: MÍNIMO DN140mm, COM O MATERIAL ADOPTADO PARA O COL. OU EM PVC PN10, COM INCLINAÇÃO ENTRE 2% E 4%;
  - OS COLES E/OU QUALQUER ÓRGÃO ACCESÓRIO DA REDE QUE FOREM DESATIVADOS, DEVEM SER REMOVIDOS DO LOCAL E DEVIDAMENTE ATERRADOS OS ESPAÇOS POR ELÉS OCUPADOS;
  - TODAS AS CAIXAS DE RAMAL DA REDE LOCALIZADOS NA ZONA DE INTERVENÇÃO E NÃO IDENTIFICADAS NO PRESENTE DESENHO, DEVERÃO SER AJUSTADOS ÀS NOVAS COTAS DE PAVIMENTO DEFINIDAS NO PROJETO DE ARQUITETURA E REDE VÁRIA, SE ALTERADAS;
  - AS LIGAÇÕES À REDE EXISTENTE FORAM REPRESENTADAS TENDO COMO REFERÊNCIA O CADASTRO DA REDE DE ESGOTOS FORNECIDA PELO SINIAS DE OBRAS, PELO QUE A LOCALIZAÇÃO DAS CAIXAS PODE NÃO CORRESPONDER EXACTAMENTE À REALIDADE, SENDO NECESSÁRIA A SUA VALIDAÇÃO;
  - ANTES DA EXECUÇÃO DA REDE, DEVERÁ CONFIRMAR-SE EM OBRA AS COTAS DE LIGAÇÃO À REDE EXISTENTE.



--- LIMITE DO LOTE

Entidade

Instituto da Habitação e da Reabilitação Urbana

MUNICÍPIO DE OEIRAS

Coordenação Geral - Desenvolvimento do Projeto de Loteamento

DIREÇÃO MUNICIPAL DE ORDENAMENTO DO TERRITÓRIO E DESENVOLVIMENTO URBANO

Assessoria Técnica na Elaboração do Projeto de Loteamento

**SARAIVA+ASSOCIADOS**  
25 Years. We are just starting.

Estudo Prévio REDE VIÁRIA, INFRAESTRUTURAS

Estudo Prévio TRATAMENTO PAISAGÍSTICO DOS ESPAÇOS EXTERIORES

Título do Projecto: LOTEAMENTO ESTAÇÃO RADIONAVAL COMANDANTE NUNES RIBEIRO

Localização: ANTIGA ESTAÇÃO RADIONAVAL COMANDANTE NUNES RIBEIRO, UNIÃO DAS FREGUESIAS DE ALGÉS LINDA-A-VELHA E CRUZ QUEBRADA - DAFUNDO, MUNICÍPIO DE OEIRAS

Fase: VERSÃO FINAL DO PROJETO DE LOTEAMENTO

Título: REDE DE DRENAGEM DE ÁGUAS PLUVIAIS E DOMÉSTICAS

Planta: PLANTA ZONA D (Folha 04 / 06)

Alterado por: [Nome] Ficheiro: REGEP-FU\_001a006.dwg

Data: 20 JUNHO 2023 Escala: 1 : 500

Número do Desenho: [Número] Revisão: C.L.F.

**REGEP 00040040**

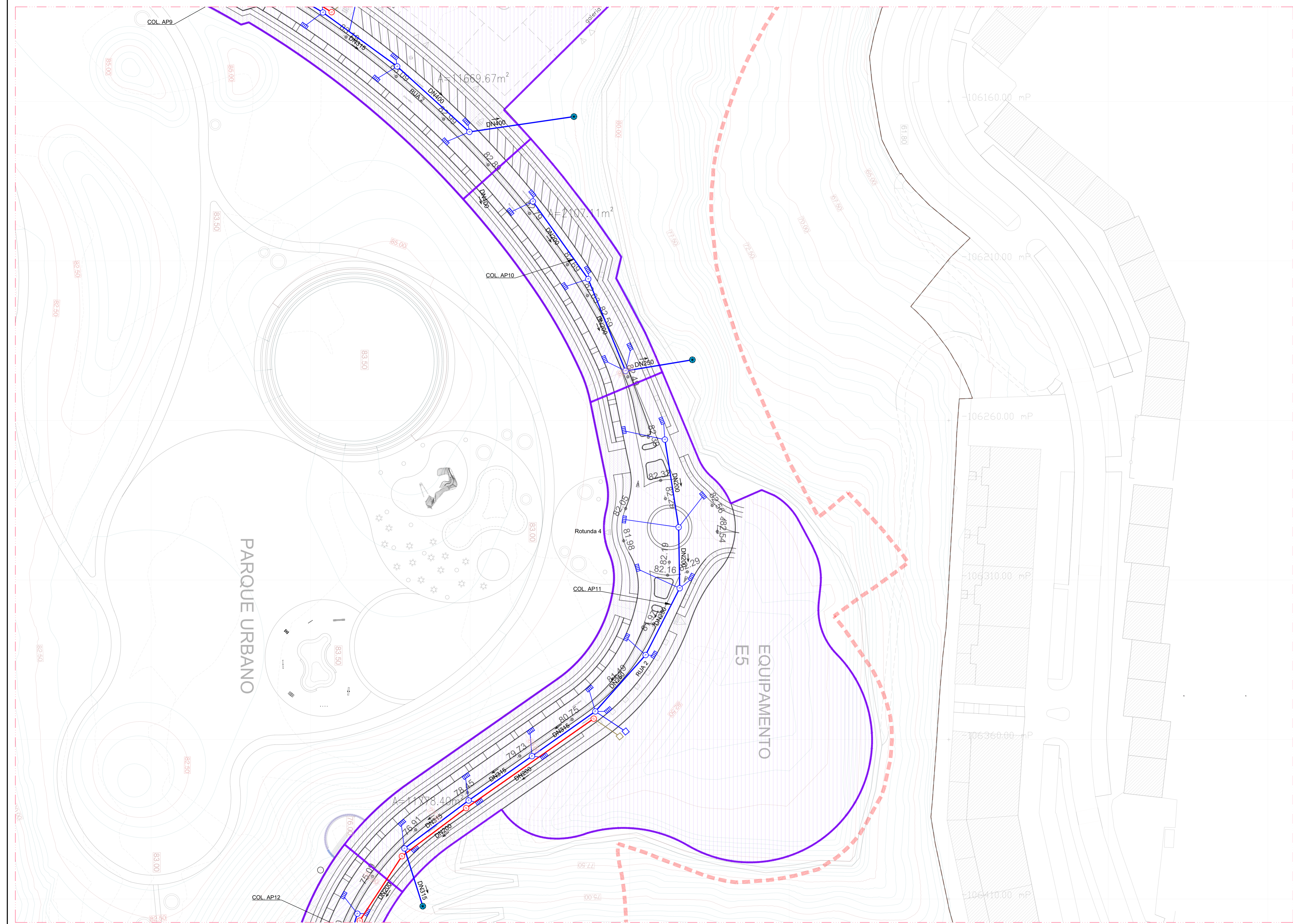
Assessoria Técnica: Paulo Ferreira

**LEGENDA:**

LIMITE DAS BACIAS DE DRENAGEM

ÁREAS DE INFLUÊNCIA

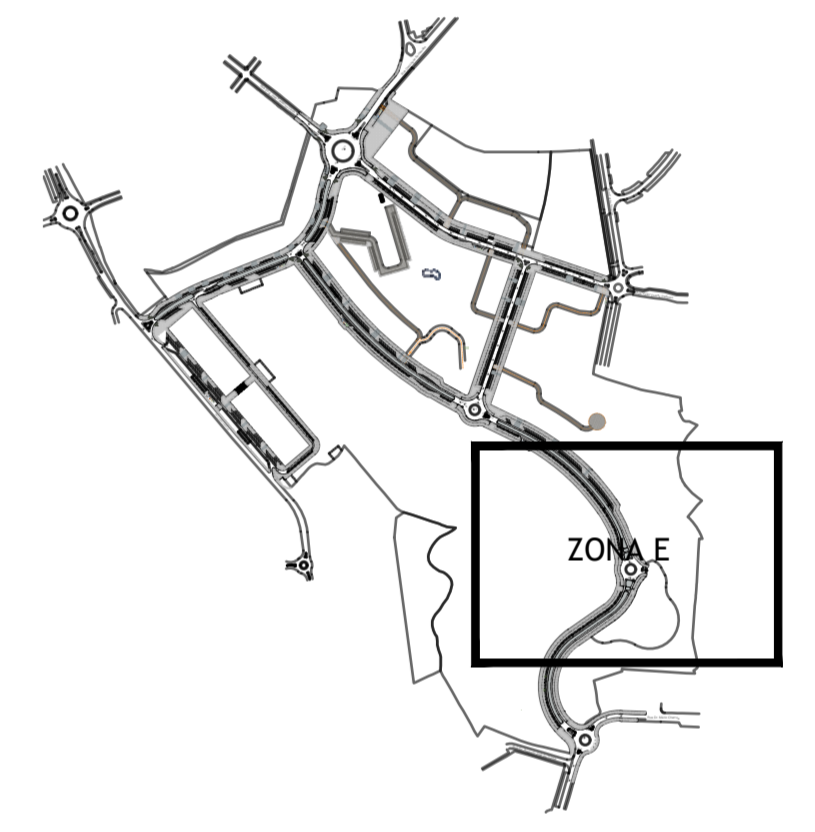
A=...m<sup>2</sup>



**SIMBOLOGIA**

	EXISTENTE A MANTER	EXISTENTE A REMOVER	A EXECUTAR
COLETOR DOMÉSTICO			
COLETOR PLUVIAL			
COLETOR UNITÁRIO			
CAIXA VISITA DOMÉSTICA			
CAIXA VISITA PLUVIAL (DRENANTE)			
CAIXA DE VISITA UNITÁRIA			
SUMIDOUROS			
CÂMARA RAMAL DE LIGAÇÃO DOMÉSTICO E RAMAL DE LIGAÇÃO			
CÂMARA RAMAL DE LIGAÇÃO PLUVIAL E RAMAL DE LIGAÇÃO			
POÇO DE INFILTRAÇÃO			

- NOTA:**
- O MATERIAL DA REDE DE COLES PLUVIAIS DEVERÁ SER O PVC CORRUGADO SNB E O DA REDE DOMÉSTICA DEVERÁ SER O PVC CORRUGADO SNB. AMBAS AS TUBAGENS DEVERÃO TER CLASSE DE RESISTÊNCIA MÍNIMA COMPATÍVEL COM AS CARGAS A QUE ESTARÃO SUJEITOS QUANDO INSTALADOS;
  - OS COLES DE LIGAÇÃO (RAMAL DE SUMIDOURO) DEVERÃO TER UM DIÂMETRO MÍNIMO DN=200mm, A INCLINAÇÃO DOS RAMAIS DE LIGAÇÃO DOS SUMIDOUROS DEVERÃO SITUAR-SE ENTRE 2.0% A 4.0%;
  - COLES PARA OS RAMAIS DE LIGAÇÃO DOMICILIAR: MÍNIMO DN140mm, COM O MATERIAL ADOTADO PARA O COL. OU EM PVC PN10, COM INCLINAÇÃO ENTRE 2% E 4%;
  - OS COLES E/OU QUALQUER ÓRGÃO ACCESÓRIO DA REDE QUE FOREM DESATIVADOS, DEVEM SER REMOVIDOS DO LOCAL E DEVIDAMENTE ATERRADOS OS ESPAÇOS POR ELLES OCUPADOS;
  - TODAS AS CAIXAS DE RAMAL DA REDE LOCALIZADOS NA ZONA DE INTERVENÇÃO E NÃO IDENTIFICADAS NO PRESENTE DESENHO, DEVERÃO SER AJUSTADOS AS NOVAS COTAS DE PAVIMENTO DEFINIDAS NO PROJETO DE ARQUITETURA E REDE VÁRIA, SE ALTERADAS;
  - AS LIGAÇÕES À REDE EXISTENTE, FORAM REPRESENTADAS TENDO COMO REFERÊNCIA O CADASTRO DA REDE DE ESGOTOS FORNECIDA PELO SIMAS DE OBRAS, PELO QUE A LOCALIZAÇÃO DAS CAIXAS PODE NÃO CORRESPONDER EXACTAMENTE À REALIDADE, SENDO NECESSÁRIA A SUA VALIDAÇÃO;
  - ANTES DA EXECUÇÃO DA REDE, DEVERÁ CONFIRMAR-SE EM OBRA AS COTAS DE LIGAÇÃO À REDE EXISTENTE.



--- LIMITE DO LOTE

Entidade

Instituto da Habitação e da Reabilitação Urbana

MUNICÍPIO DE OBRAS

Coordenação Geral - Desenvolvimento do Projeto de Loteamento

DIREÇÃO MUNICIPAL DE ORDENAMENTO DO TERRITÓRIO E DESENVOLVIMENTO URBANO

Assessoria Técnica na Elaboração do Projeto de Loteamento

**SARAIVA+ASSOCIADOS**  
25 Years. We are just starting.

Estudo Prévio REDE VÁRIA, INFRAESTRUTURAS

Estudo Prévio TRATAMENTO PAISAGÍSTICO DOS ESPAÇOS EXTERIORES

CONSULTORES DE ENGENHARIA

paisagem e ambiente

Título do Projecto: LOTEAMENTO ESTAÇÃO RADIONAVAL COMANDANTE NUNES RIBEIRO

Localização: ANTIGA ESTAÇÃO RADIONAVAL COMANDANTE NUNES RIBEIRO, UNIÃO DAS FREGUESIAS DE ALGÉS LINDA-A-VELHA E CRUZ QUEBRADA - DAFUNDO, MUNICÍPIO DE OBRAS

Fase: VERSÃO FINAL DO PROJETO DE LOTEAMENTO

Título: REDE DE DRENAGEM DE ÁGUAS PLUVIAIS E DOMÉSTICAS PLANTA ZONA E (Folha 05 / 06)

Alterado por: REC-EP-PL-001a2022.dwg

Ilm - 07112023

Data: 20 JUNHO 2023

Escala: 1 : 500

Número do Desenho: **REGEP 00050040**

Revisão: C.L.F.

Assessoria Técnica: Paulo Ferreira

Este desenho é propriedade intelectual da sua actividade. Não permite, sem prévia autorização por escrito, a sua reprodução ou utilização para fins comerciais. Todos os direitos reservados. Este documento é propriedade intelectual da sua actividade. Não permite, sem prévia autorização por escrito, a sua reprodução ou utilização para fins comerciais. Todos os direitos reservados. Este documento é propriedade intelectual da sua actividade. Não permite, sem prévia autorização por escrito, a sua reprodução ou utilização para fins comerciais. Todos os direitos reservados.

**LEGENDA:**

LIMITE DAS BACIAS DE DRENAGEM

A=...m²

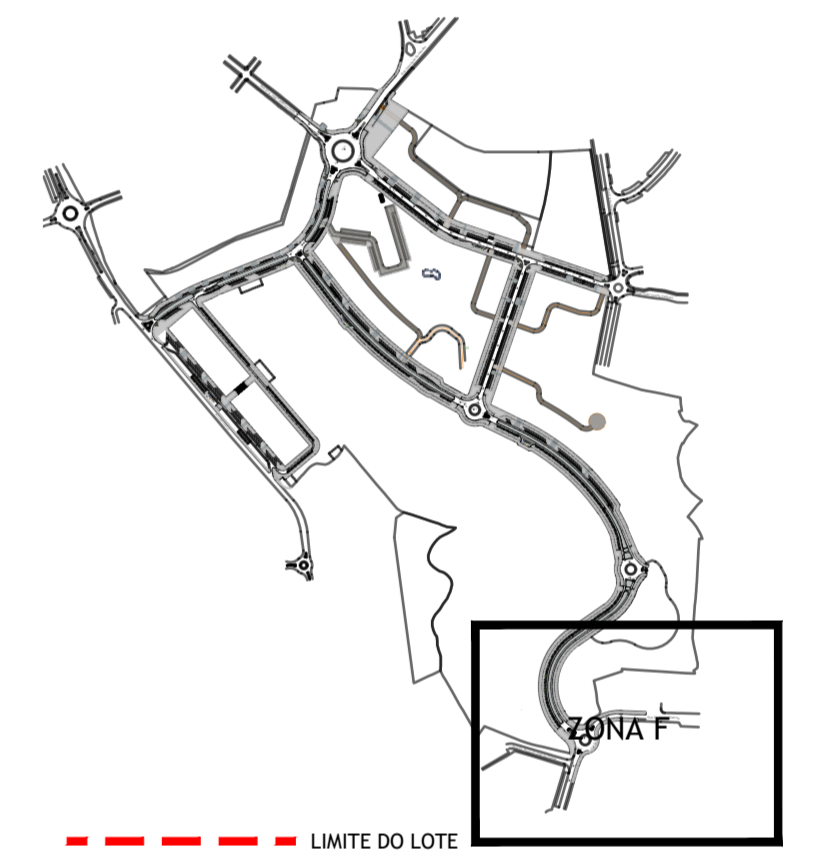
ÁREAS DE INFLUÊNCIA



**SIMBOLOGIA**

	EXISTENTE A MANTER	EXISTENTE A REMOVER	A EXECUTAR
COLECTOR DOMÉSTICO			
COLECTOR PLUVIAL			
COLECTOR UNITÁRIO			
CAIXA VISITA DOMÉSTICA			
CAIXA VISITA PLUVIAL (DRENANTE)			
CAIXA DE VISITA UNITÁRIA			
SUMIDOUROS			
CÂMARA RAMAL DE LIGAÇÃO DOMÉSTICO E RAMAL DE LIGAÇÃO			
CÂMARA RAMAL DE LIGAÇÃO PLUVIAL E RAMAL DE LIGAÇÃO			
POÇO DE INFILTRAÇÃO			

- NOTA:**
- O MATERIAL DA REDE DE COLES PLUVIAIS DEVERÁ SER O PVC CORRUGADO SNB E O DA REDE DOMÉSTICA DEVERÁ SER O PVC CORRUGADO SNB. AMBAS AS TUBAGENS DEVERÃO TER CLASSE DE RESISTÊNCIA MÍNIMA COMPATÍVEL COM AS CARGAS A QUE ESTARÃO SUJEITOS QUANDO INSTALADOS;
  - OS COLES DE LIGAÇÃO (RAMAL DE SUMIDOURO) DEVERÃO TER UM DIÂMETRO MÍNIMO DN=200mm, A INCLINAÇÃO DOS RAMAIS DE LIGAÇÃO DOS SUMIDOUROS DEVERÃO SITUAR-SE ENTRE 2.0% A 4.0%;
  - COLES PARA OS RAMAIS DE LIGAÇÃO DOMICILIAR: MÍNIMO DN140mm, COM O MATERIAL ADOTADO PARA O COL. OU EM PVC PN10, COM INCLINAÇÃO ENTRE 2% E 4%;
  - OS COLES E/OU QUALQUER ÓRGÃO ACESSÓRIO DA REDE QUE FOREM DESATIVADOS, DEVEM SER REMOVIDOS DO LOCAL E DEVIDAMENTE ATERRADOS OS ESPAÇOS POR ELLES OCUPADOS;
  - TODAS AS CAIXAS DE RAMAL DA REDE LOCALIZADAS NA ZONA DE INTERVENÇÃO E NÃO IDENTIFICADAS NO PRESENTE DESENHO, DEVERÃO SER AJUSTADAS ÀS NOVAS COTAS DE PAVIMENTO DEFINIDAS NO PROJETO DE ARQUITETURA E REDE VÁRIA, SE ALTERADAS;
  - AS LIGAÇÕES À REDE EXISTENTE FORAM REPRESENTADAS TENDO COMO REFERÊNCIA O CADASTRO DA REDE DE ESGOTOS FORNECIDA PELO SIMAS DE OBRAS, PELO QUE A LOCALIZAÇÃO DAS CAIXAS PODE NÃO CORRESPONDER EXACTAMENTE À REALIDADE, SENDO NECESSÁRIA A SUA VALIDAÇÃO;
  - ANTES DA EXECUÇÃO DA REDE, DEVERÁ CONFIRMAR-SE EM OBRA AS COTAS DE LIGAÇÃO À REDE EXISTENTE.



--- LIMITE DO LOTE

--- LIMITE DAS BACIAS DE DRENAGEM

Entidade: Instituto da Habitação e da Reabilitação Urbana

MUNICÍPIO DE OBRAS

Coordenação Geral - Desenvolvimento do Projeto de Loteamento: DIREÇÃO MUNICIPAL DE ORDENAMENTO DO TERRITÓRIO E DESENVOLVIMENTO URBANO

Assessoria Técnica na Elaboração do Projeto de Loteamento: 25 Years. We are just starting.

Estudo Prévio REDE VÁRIA INFRAESTRUTURAS: CONSULTORES DE ENGENHARIA

Estudo Prévio TRATAMENTO PAISAGÍSTICO DOS ESPAÇOS EXTERIORES: paisagem e ambiente

Título do Projecto: LOTEAMENTO ESTAÇÃO RADIONAVAL COMANDANTE NUNES RIBEIRO

Localização: ANTIGA ESTAÇÃO RADIONAVAL COMANDANTE NUNES RIBEIRO, UNIÃO DAS FREGUESIAS DE ALGÉS LINDA-A-VELHA E CRUZ QUEBRADA - DAFUNDO, MUNICÍPIO DE OBRAS

Fase: VERSÃO FINAL DO PROJETO DE LOTEAMENTO

Título: REDE DE DRENAGEM DE ÁGUAS PLUVIAIS E DOMÉSTICAS PLANTA ZONA F (Folha 06 / 06)

Alterado por: Ficheiro: REGEP-PL-001a006.dwg

Ima - 07/12/2023

Data: 20 JUNHO 2023

Número do Desenho: Escala: 1 : 500

Revisão: C.L.R.

**REGEP 00060040**

Assessoria Técnica: Paulo Ferreira

Este desenho é propriedade intelectual da sua empresa. Não permite, sem a autorização expressa do autor, a sua reprodução, total ou parcial, em qualquer forma ou por qualquer meio. Este documento foi desenvolvido com o software AUTOCAD desenvolvido licenciado de acordo com o "Contrato de Licença de Software Autodesk" da Autodesk, Inc.®

**LEGENDA:**

LIMITE DAS BACIAS DE DRENAGEM

ÁREAS DE INFLUÊNCIA