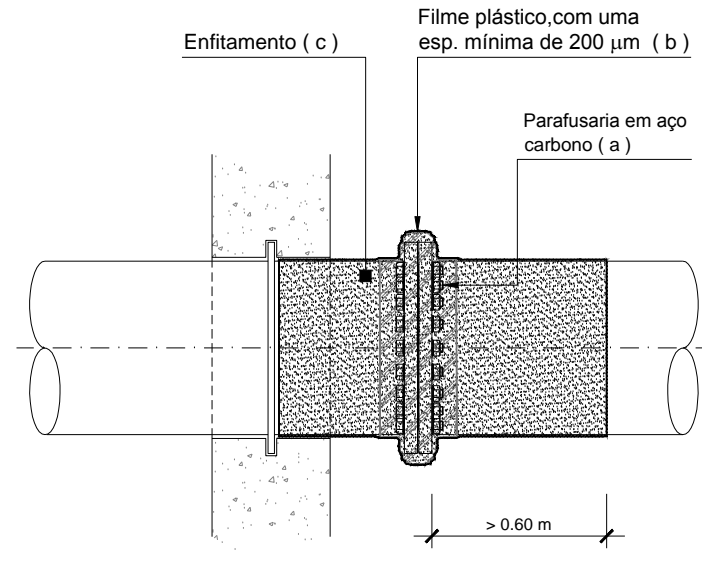


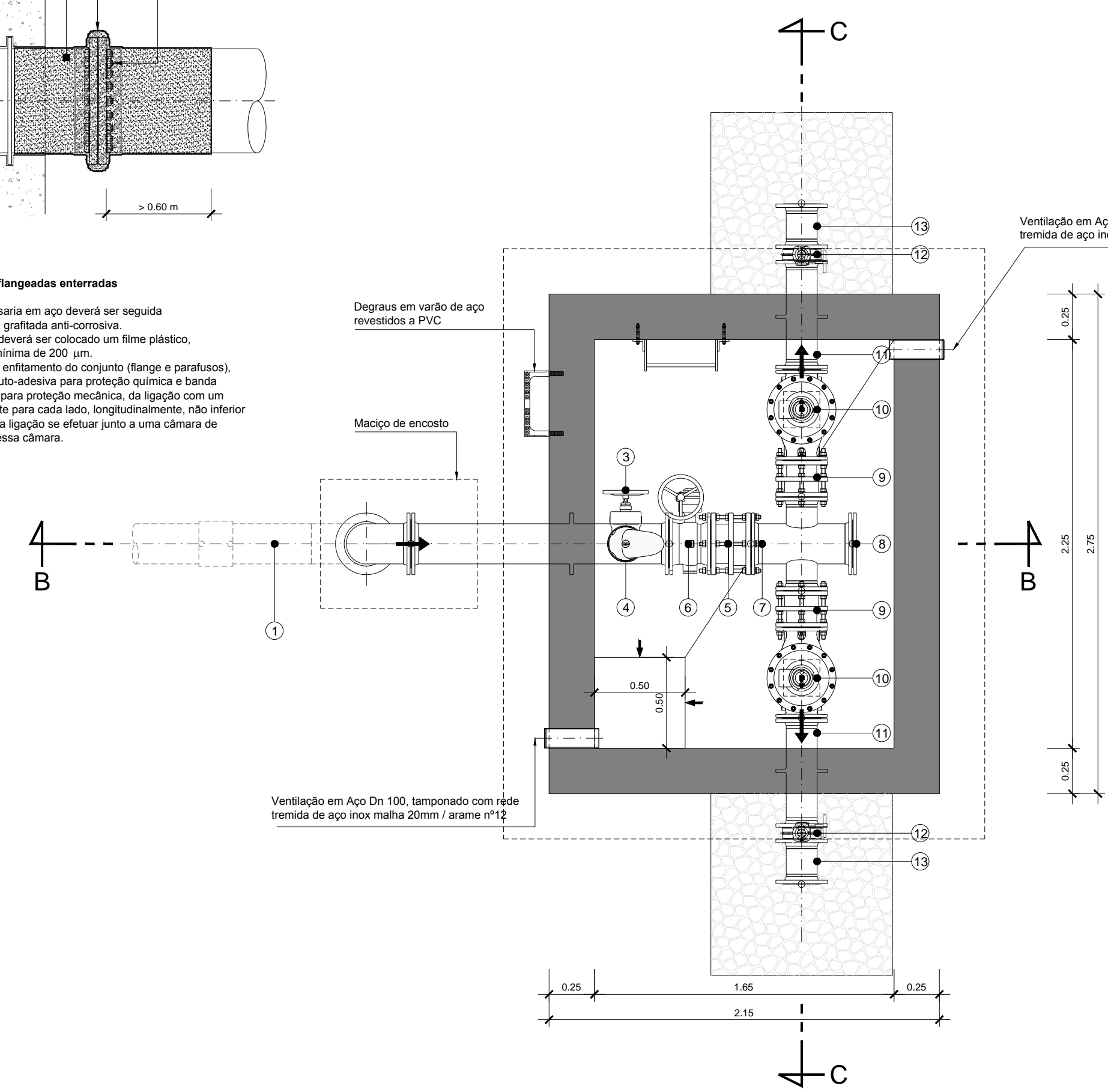
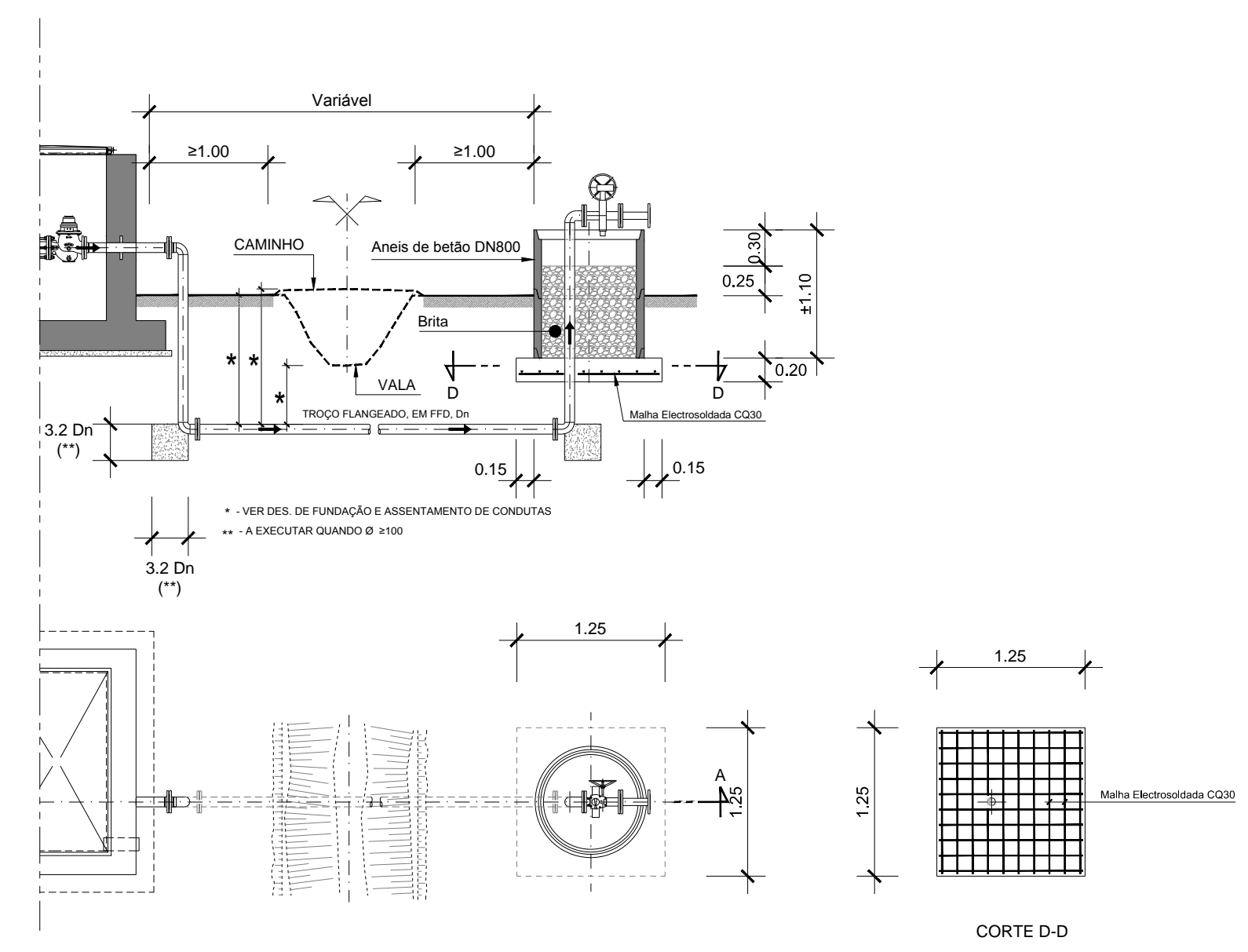
**PORMENOR DE PROTEÇÃO DO AÇO E FLANGES**



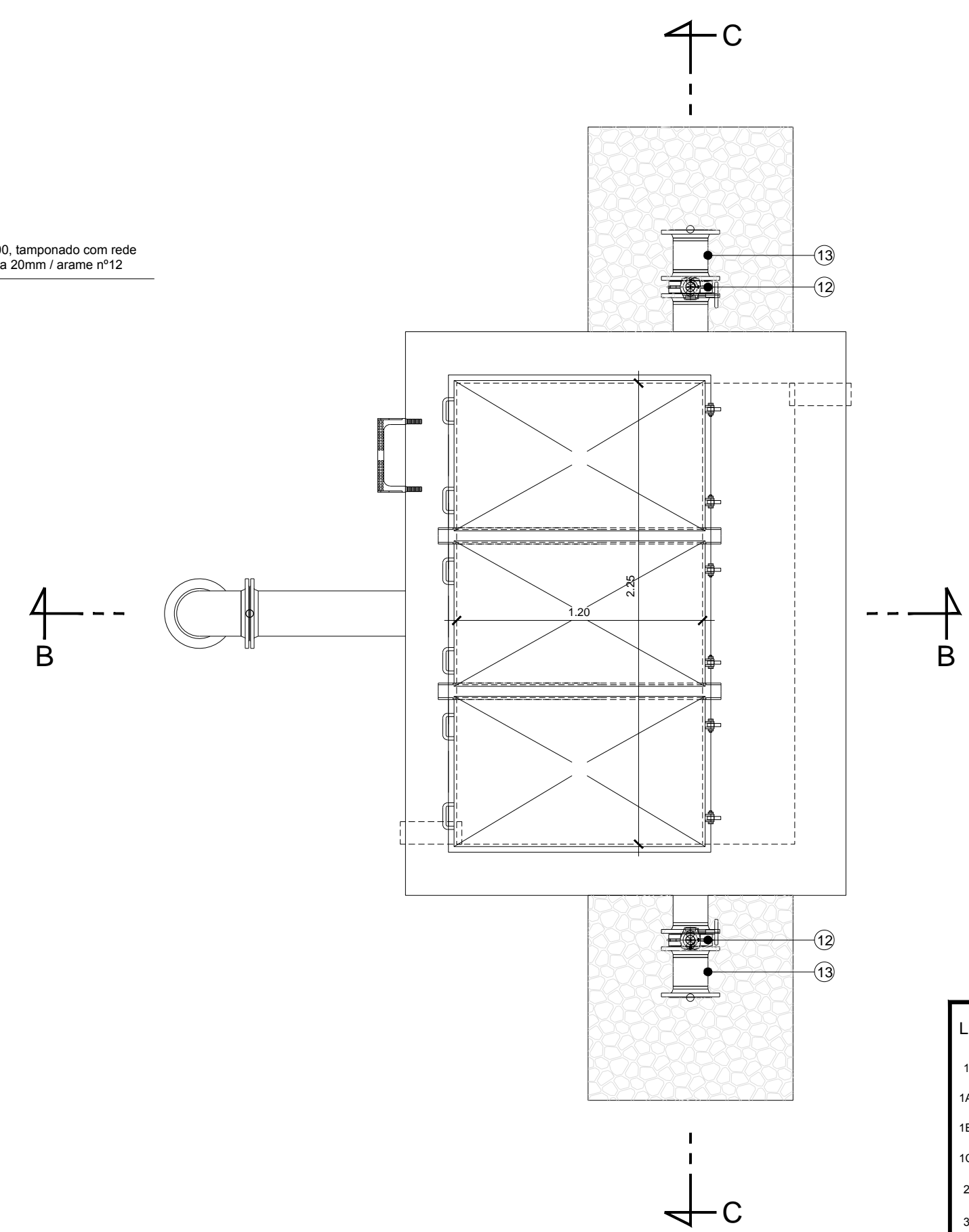
**Proteção das ligações flangeadas enterradas**  
 a) A aplicação da parafusaria em aço deverá ser seguida de aplicação de massa grafitada anti-corrosiva.  
 b) Antes do enfiteamento deverá ser colocado um filme plástico, com uma espessura mínima de 200 µm.  
 c) Deverá ser efetuado o enfiteamento do conjunto (flange e parafusos), com banda sintética auto-adesiva para proteção química e banda sintética auto-adesiva para proteção mecânica, da ligação com um comprimento excedente para cada lado, longitudinalmente, não inferior a 60 cm, ou no caso da ligação se efetuar junto a uma câmara de betão, até à parede dessa câmara.

**HIDRANTES TIPO I  
H2.2 e H 3.4**

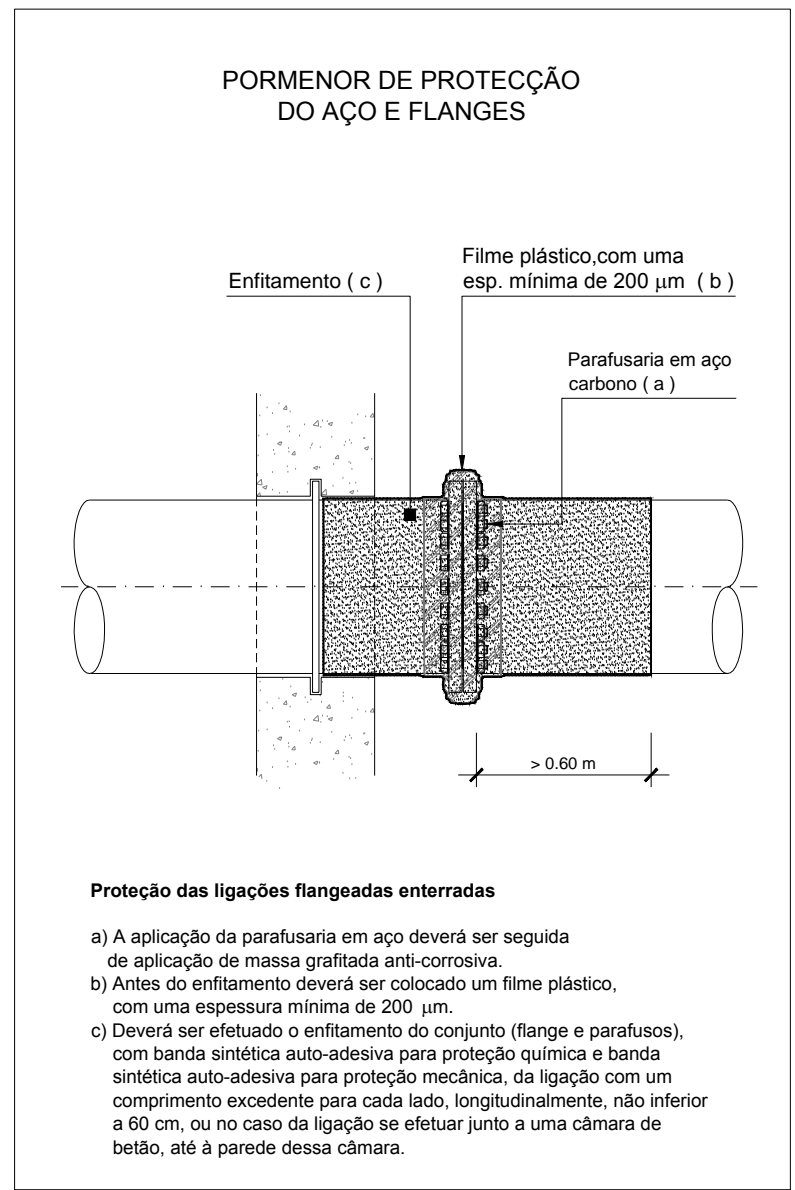
**REDE DE APROXIMAÇÃO DAS BOCAS DE REGA**



**PLANTA POR A-A**

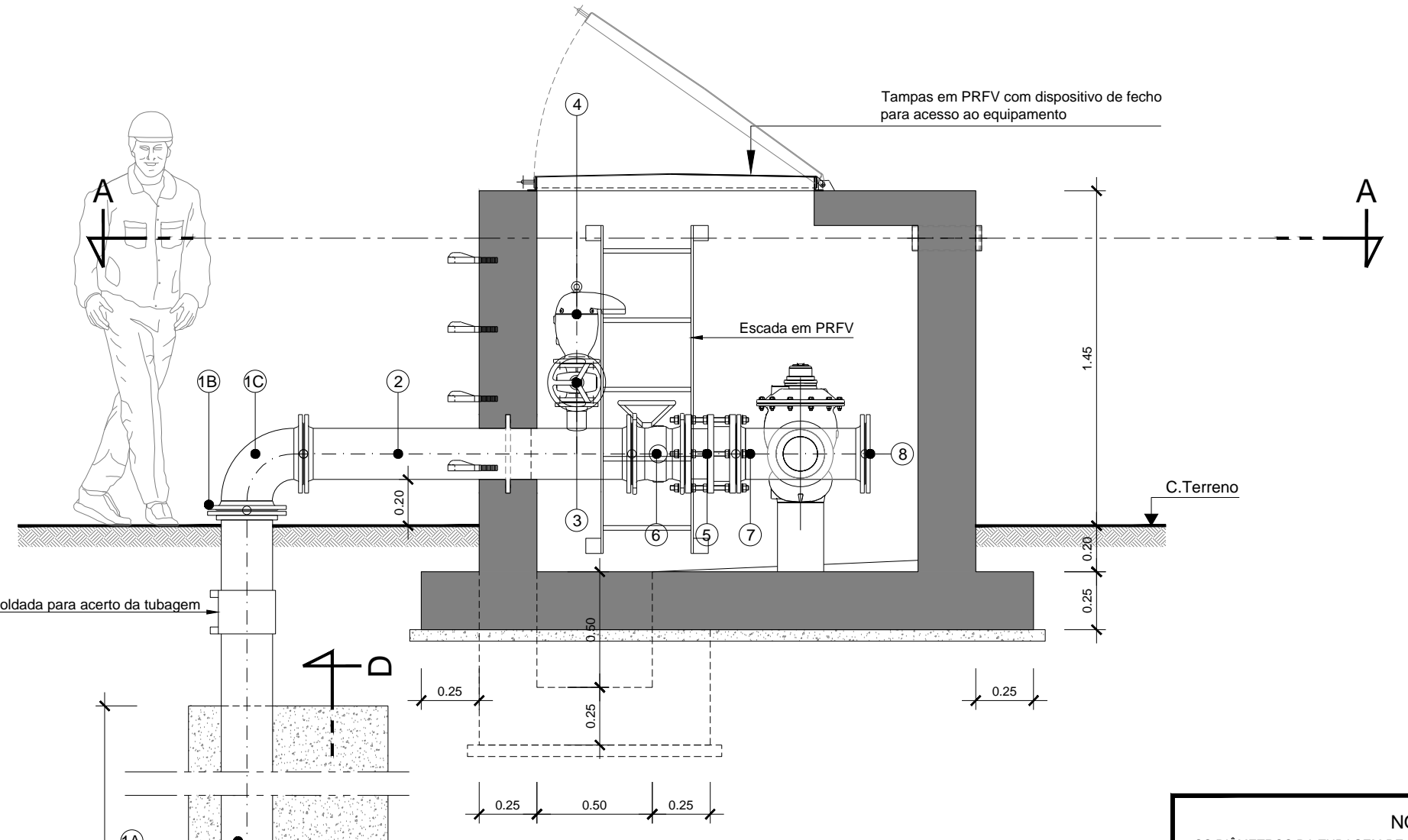


**PLANTA DA COBERTURA**

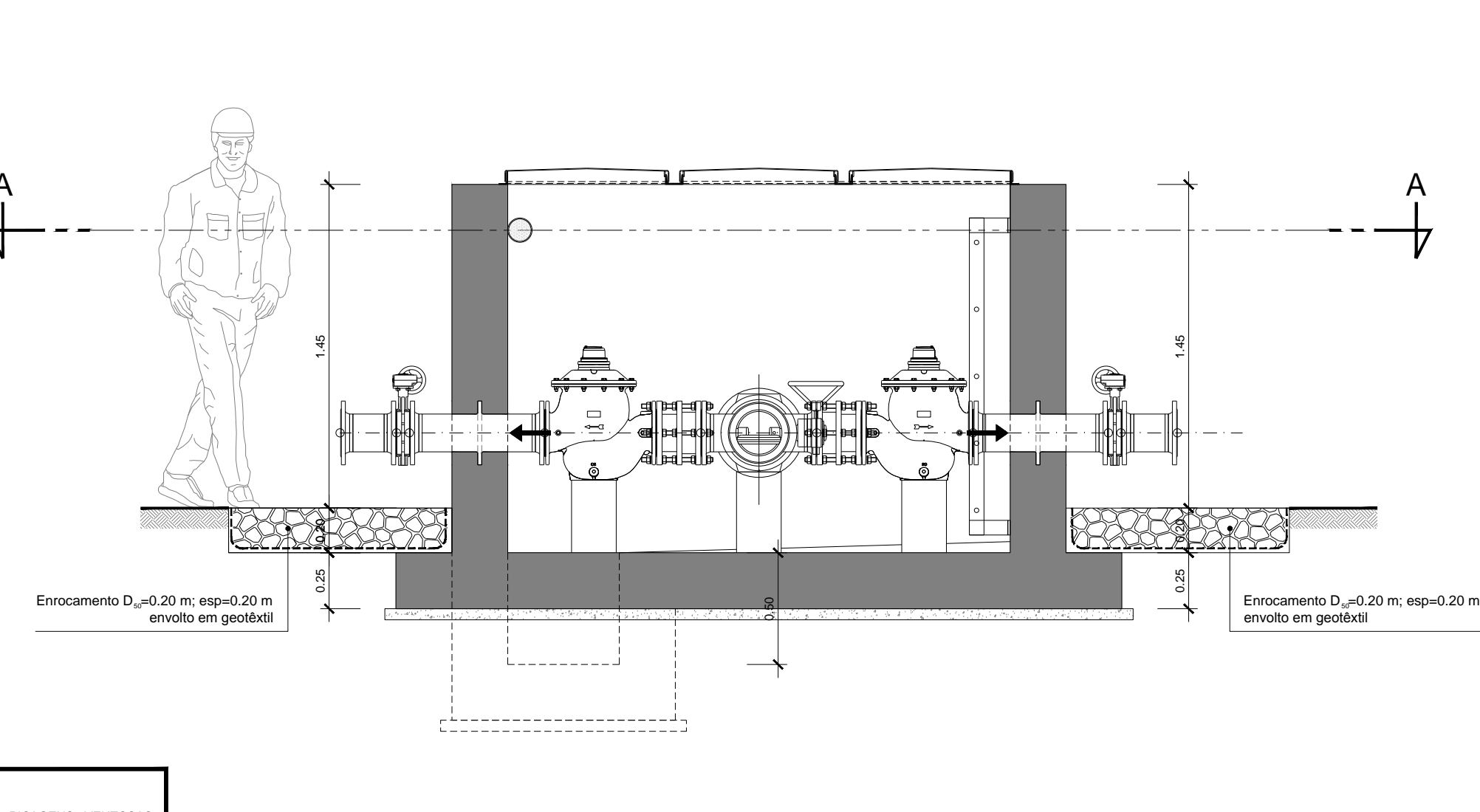


**Proteção das ligações flangeadas enterradas**  
 a) A aplicação da parafusaria em aço deverá ser seguida de aplicação de massa grafitada anti-corrosiva.  
 b) Antes do enfiteamento deverá ser colocado um filme plástico, com uma espessura mínima de 200 µm.  
 c) Deverá ser efetuado o enfiteamento do conjunto (flange e parafusos), com banda sintética auto-adesiva para proteção química e banda sintética auto-adesiva para proteção mecânica, da ligação com um comprimento excedente para cada lado, longitudinalmente, não inferior a 60 cm, ou no caso da ligação se efetuar junto a uma câmara de betão, até à parede dessa câmara.

- LEGENDA**
- 1 - RAMAL DE DERIVAÇÃO, DN
  - 1A - CURVA E TROCÇO EM PEAD PARA AJUSTAMENTO EM ALTURA
  - 1B - STUB-END EM PEAD, DN
  - 1C - CURVA DE AÇO, FLANGEADA, DN
  - 2 - PASSA-MUROS FLANGEADO EM AÇO DN, COM PICAGEM Dn, PARA INSTALAÇÃO DE VENTOSA
  - 3 - VÁLVULA DE CUNHA FLANGEADA, Dn
  - 4 - VENTOSA DE DUPLA EFEITO, TRÊS FUNÇÕES, FFD Dn
  - 5 - JUNTA DE DESMONTAGEM AUTO-TRAVADA, FLANGEADA, FFD DN
  - 6 - VÁLVULA DE SECCIONAMENTO, FLANGEADA, FFD DN (de borboleta para DN >= 300mm de curva para DN < 300mm)
  - 7 - CRUZETA EM AÇO DNxDnxDn
  - 8 - FLANGE CEGA
  - 9 - JUNTA DE DESMONTAGEM AUTO-TRAVADA, FLANGEADA, FFD DN
  - 10 - VÁLVULA DE CONTROLO (Limitador de caudal, regulador de pressão, contador volumétrico e contador de impulsos)
  - 11 - PASSA-MUROS FLANGEADO, EM AÇO, Dn
  - 12 - VÁLVULA DE BORBOLETA (Tipo sandwich com Volante Desmultiplicador nas Bocas < DN100)
  - 13 - TROCÇO FLANGEADO EM AÇO Dn



**CORTE B-B**



**CORTE C-C**

**NOTA:**  
 OS DIÂMETROS DA TUBAGEM DE DERIVAÇÃO, PICAGENS, VENTOSAS, VÁLVULAS E RESTANTES ACESSÓRIOS DEVERÃO SER CONSULTADOS NOS ESQUEMAS DE NOS E MEMÓRIA DESCRITIVA.  
 AS DIMENSÕES DAS INSTALAÇÕES DEVERÃO SER ADAPTADAS EM FUNÇÃO DO NÚMERO DE HIDRANTES A INSTALAR ASSIM COMO DA ORIENTAÇÃO DAS RESPECTIVAS BOCAS.  
 OS PARAFUSOS DEVERÃO SER DE AÇO, CLASSE 8.8, ELECTROZINCADOS DE ACORDO COM A NORMA DIN 931 E DIN 267.  
 AS PORÇAS DE AÇO CLASSE 8, ELECTROZINCADAS DE ACORDO COM A NORMA DIN 934 E DIN 267, E AS ANILHAS EM AÇO ELECTROZINCADAS DE ACORDO COM A NORMA DIN 125A.  
 OS PARAFUSOS A UTILIZAR NO INTERIOR DAS CÂMARAS DE DESCARGA DE FUNDO, PARA FIXAÇÃO DAS ESCADAS, DOS SUPORTES GUIAS DA HASTE E DAS LIGAÇÕES FLANGEADAS NO INTERIOR DESTAS CÂMARAS DEVERÃO SER EM AÇO INOX.

**CORTE D-D**

03	Revisão geral	25/06/2019	NPB
02	Revisão geral	02/04/2019	NPB
01	Revisão geral	08/01/2018	NPB
Revisão	Descrição	Data	Rúbrica

**EDIA** Empresa de Desenvolvimento e Infra-estruturas do Alqueva, S.A.

**PROJETO DE EXECUÇÃO E ESTUDO DE IMPACTE AMBIENTAL DO CIRCUITO HIDRÁULICO DE REGUENGOS DE MONSARAZ E RESPECTIVO BLOCO DE REGA**

**VOLUME 5 - PROJECTO DE EXECUÇÃO DAS REDES DE REGA**  
Volume 5.1 - Bloco do Peral

**HIDRANTES TIPO I**  
DEFINIÇÃO DE FORMAS, EQUIPAMENTO E BETÃO ARMADO

Projeto	9/2017	NPB	Substituído des. nº	ESCALAS:	Nº ORDEM:
Desenho	9/2017	JRB	Substituído por des. nº	1 : 25	12
Verificou	9/2017	NPB	Nº Consultor : 12016-653-01	A1	(FOLHA 4 / 5)
			Nº EDIA : 14C20PE_RegMns_D012_F001a005_V5.1_HID_PE_R03_20190625		