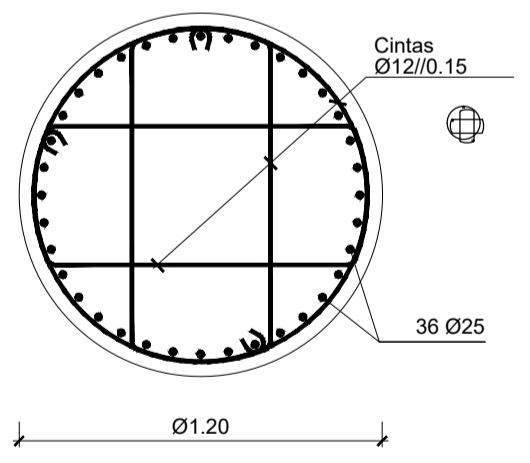
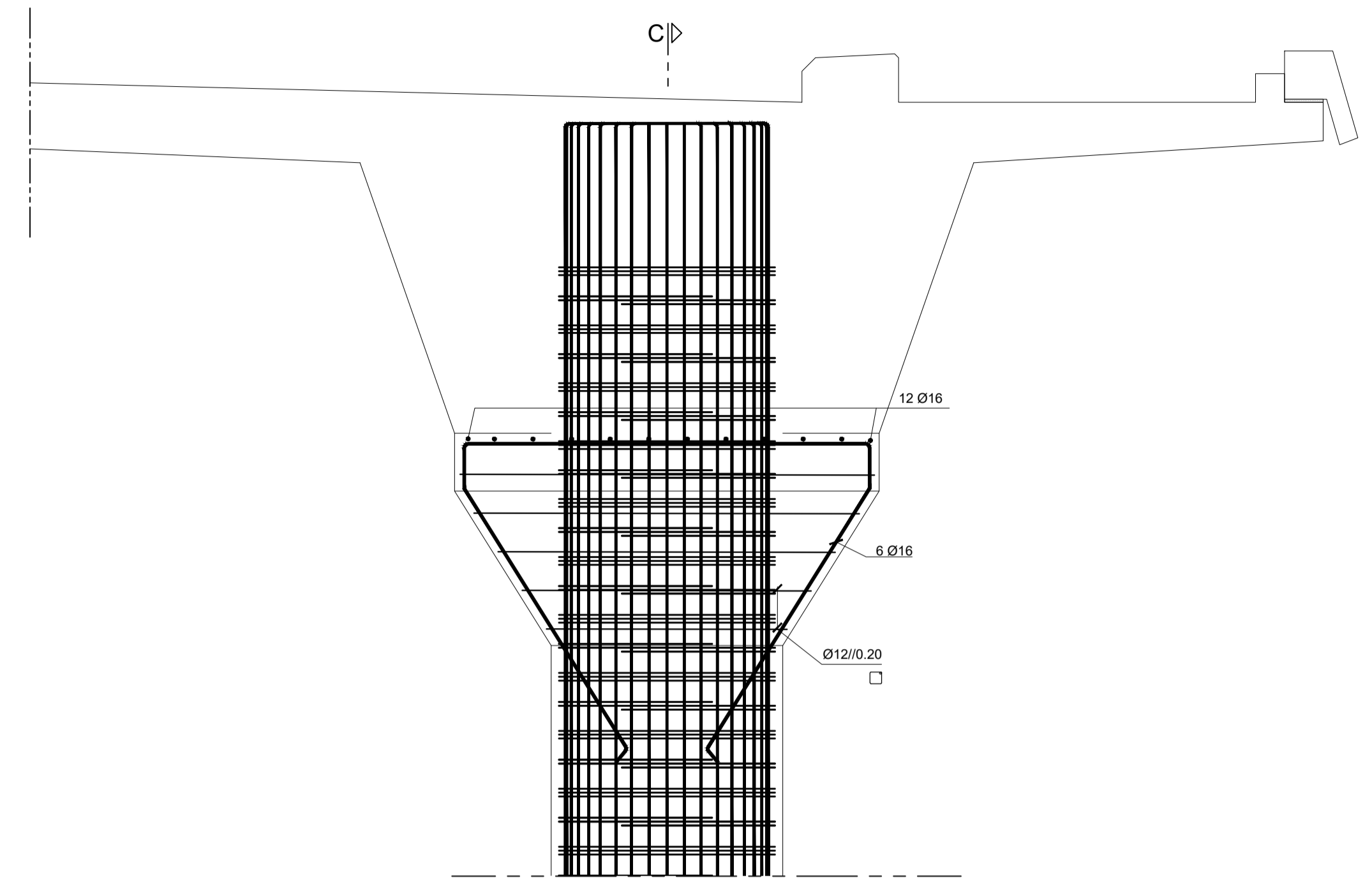


SECÇÃO A-A
ESC.=1:25



SECÇÃO B-B
ESC.=1:25



CORTE D-D
ESC.=1:25

QUADRO DE MATERIAIS

BETÕES:	Classe Resistência	Classe de exposição	Classe teor de cloretos (%)	Dmáx. agregado (mm)	Classe abaxamento
Elementos pré-fabricados	C40/50	XC4 (Pt)	Cl 0.20	D16	S3
Pilares	C35/45	XC4 (Pt)	Cl 0.40	D22	S3
Fundações	C30/37	XC2 (Pt)	Cl 0.40	D22	S3
Regularização e enchimentos	C16/20	X0 (Pt)	Cl 1.00	--	--
Restantes elementos	C30/37	XC4 (Pt)	Cl 0.40	D22	S3

Enchimento de passeios..... Betão leve de agregado de argila expandida com 300 kg de cimento / m³
 Revestimento de passeios..... Betonilha esquadrelada

AÇOS	Classe Resistência	Normas
Armaduras passivas	A500 NR SD	E460:2017 / EN 10080:2005
Armaduras Activas em cordão	Classe Y 1860	prEN 10138-3
Chapas e Perfis	S235JR	EN 10025:2004
Parafusos e chumbadouros	Classe 8.8	--

RECOBRIMENTOS MÍNIMOS		
Em geral	5.0 cm	LNEC E464:2007
Pré-lajes	4.0 cm	LNEC E464:2007
Fundações	7.5 cm	LNEC E464:2007

CLASSE ESTRUTURAL:
(NP EN 206:2013+A1:2017)
Classe 5 (vida útil de 100 anos)

CLASSE DE INSPEÇÃO:
(NP EN 13670:2011)
Classe 2

NOTAS:
Todas as arestas à vista serão quebradas a 45° (lado do chanfro 20 mm)
Comprimento de amarração das armaduras = 50 Ø
As superfícies em contacto com o solo deverão ser pintadas com tinta betuminosa