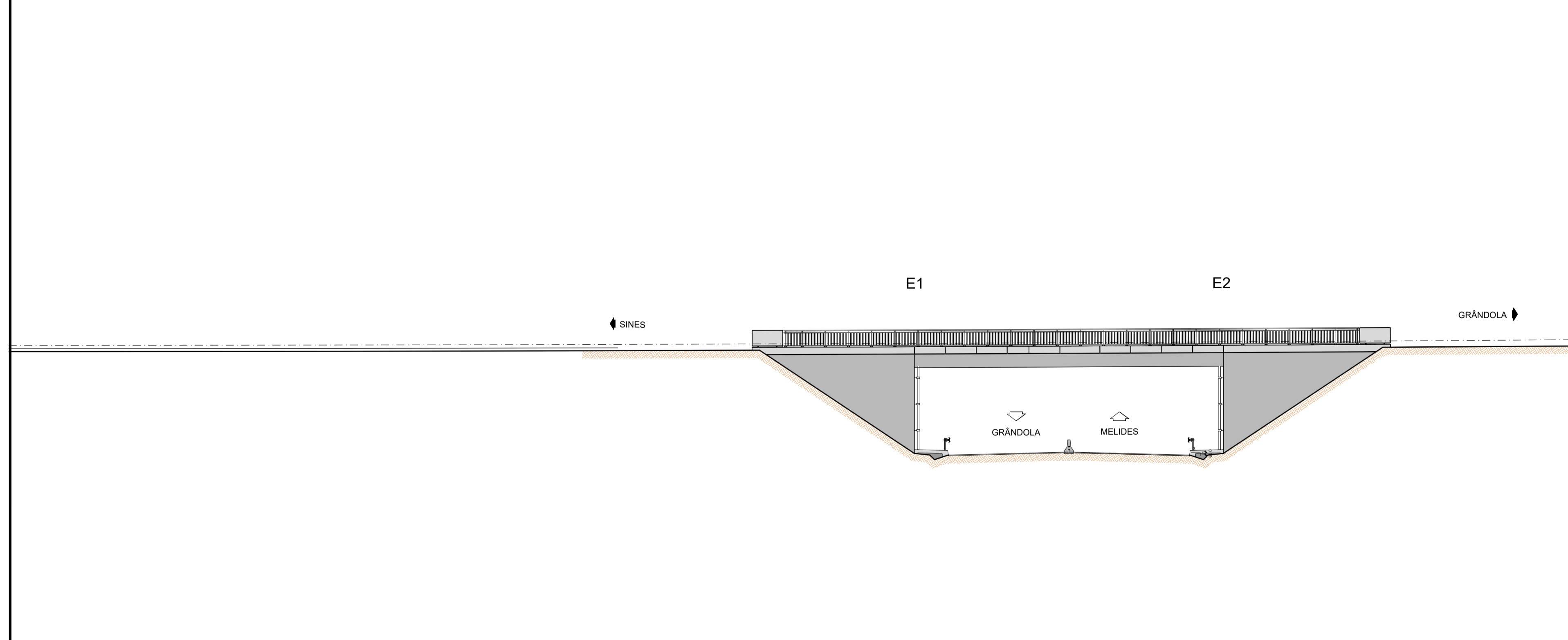


PLANTA DE FUNDAÇÕES
ESC.=1:200



ALÇADO NASCENTE
ESC.=1:200

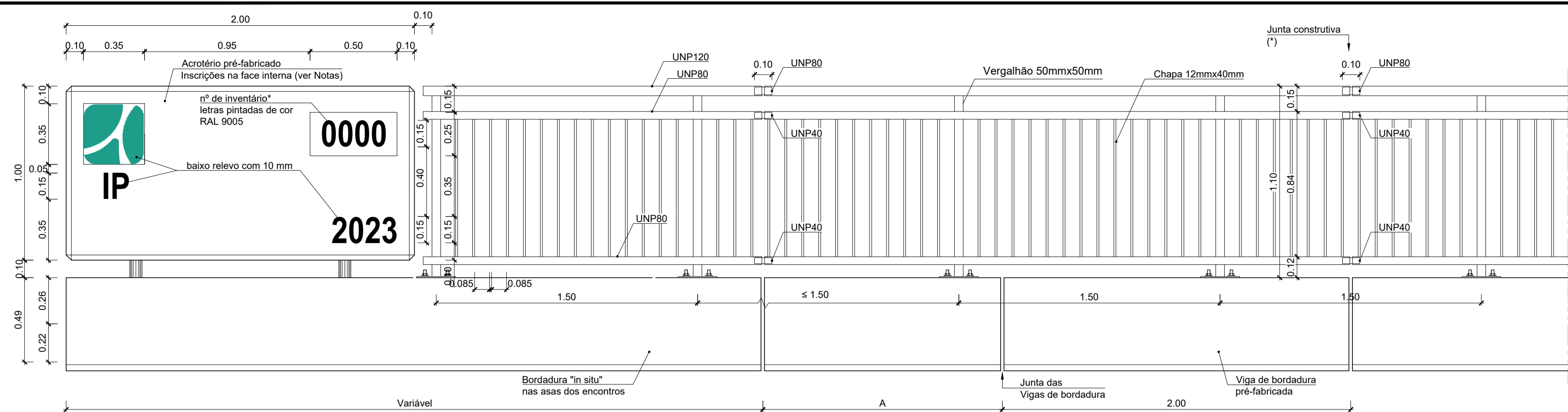
FASE 9

FASEAMENTO DOS TRABALHOS

- Execução do aterro, desativação das ancoragens e demolição da contenção provisória.
- Execução do movimento de terras da ampliação e do pavimento do lado oeste da plena via.
- Execução do novo traçado do IP8 e do nó.
- Colocação das barreiras de segurança na plena via e no nó.
- Implantação, fornecimento e colocação de marcas rodoviárias, incluindo pré-marcação.

LEGENDA:

- ESTRUTURA A DEMOLIR
- ESTRUTURA A CONSTRUIR
- ESTRUTURA A MANTER



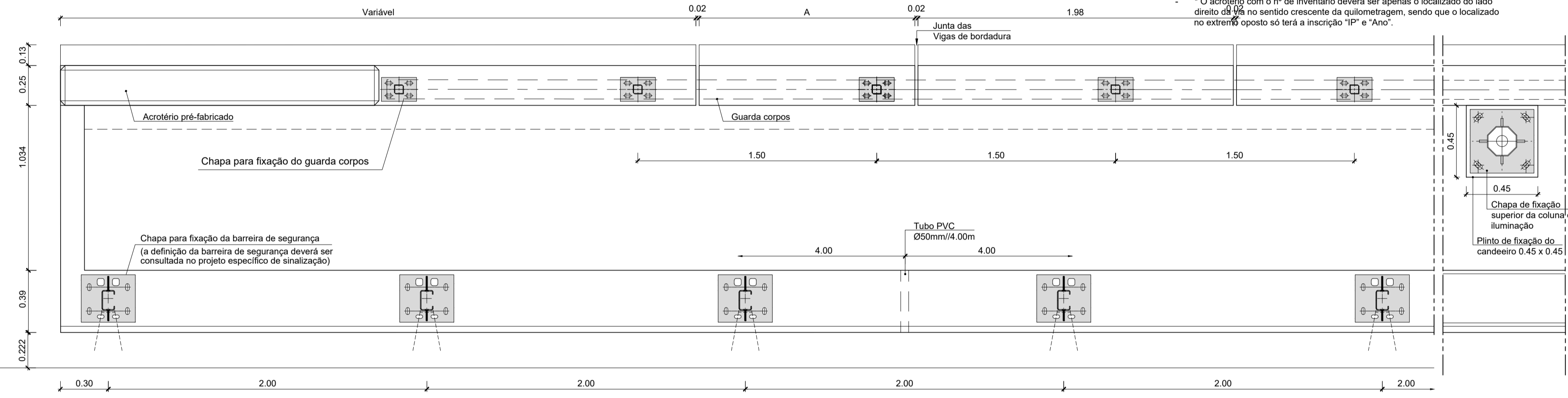
A = comprimento do troço de acerto
 E1 = 1.98 m
 E2 = 1.98 m

GUARDA - CORPOS E ACROTÉRIO
 ALÇADO TIPO
 ESC.=1:20

(*) JUNTAS CONSTRUTIVAS
 Máximo de 4 módulos
 de 1.50m sem junta

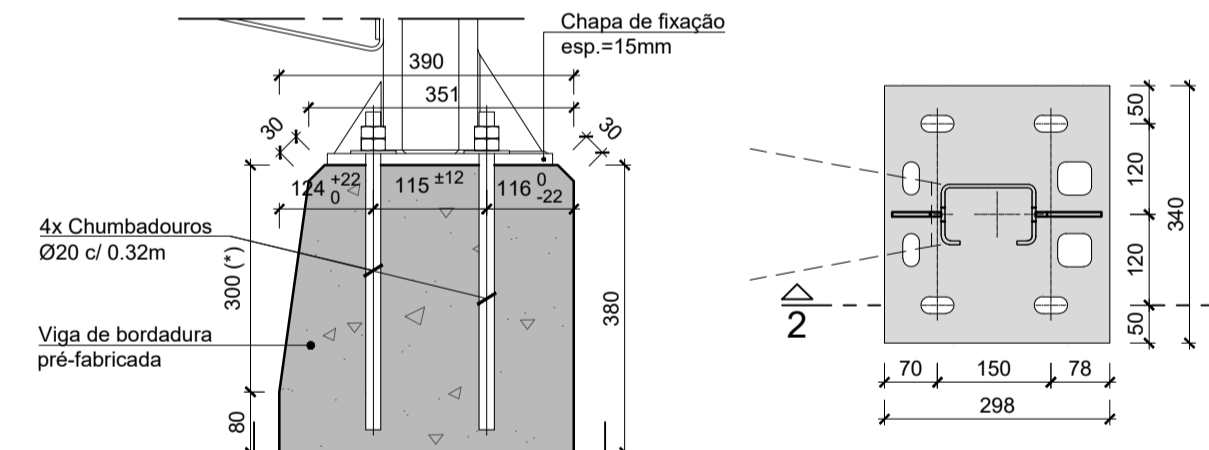
NOTAS SOBRE INSCRIÇÃO DOS ACROTÉRIOS:

- Tipo de Letra: ARIAL NARROW
- A espessura média da parede das letras é de 21 mm.
- Para permitir a boa descolagem das peças e lettering, a profundidade do baixo relevo não pode ultrapassar metade dessa dimensão.
- O efeito do baixo relevo das letras será côncavo
- O acrotério com o nº de inventário deverá ser apenas o localizado do lado direito do vão no sentido crescente da quilometragem, sendo que o localizado no extremo oposto só terá a inscrição "IP" e "Ano".



GUARDA - CORPOS E ACROTÉRIO
 PLANTA
 ESC.=1:20

FIXAÇÃO DA BARREIRA DE SEGURANÇA

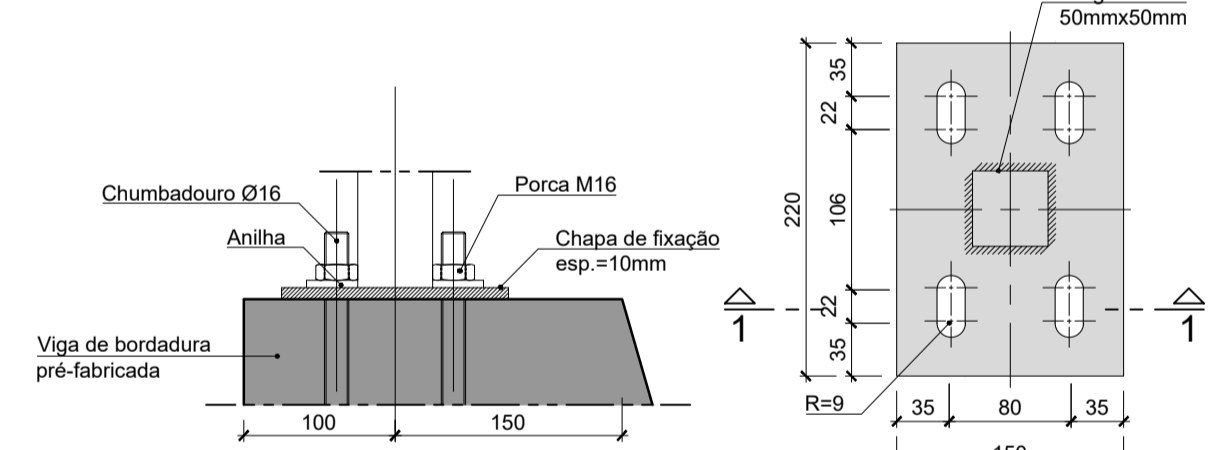


FIXAÇÃO DA BARREIRA DE SEGURANÇA
 CORTE 2-2
 ESC.=1:10
 (cotas em mm)

CHAPA DE FIXAÇÃO
 PLANTA
 ESC.=1:10
 (cotas em mm)

NOTA:
 (*) - DIMENSÃO A CONFIRMAR COM O FABRICANTE DE BARREIRAS DE SEGURANÇA

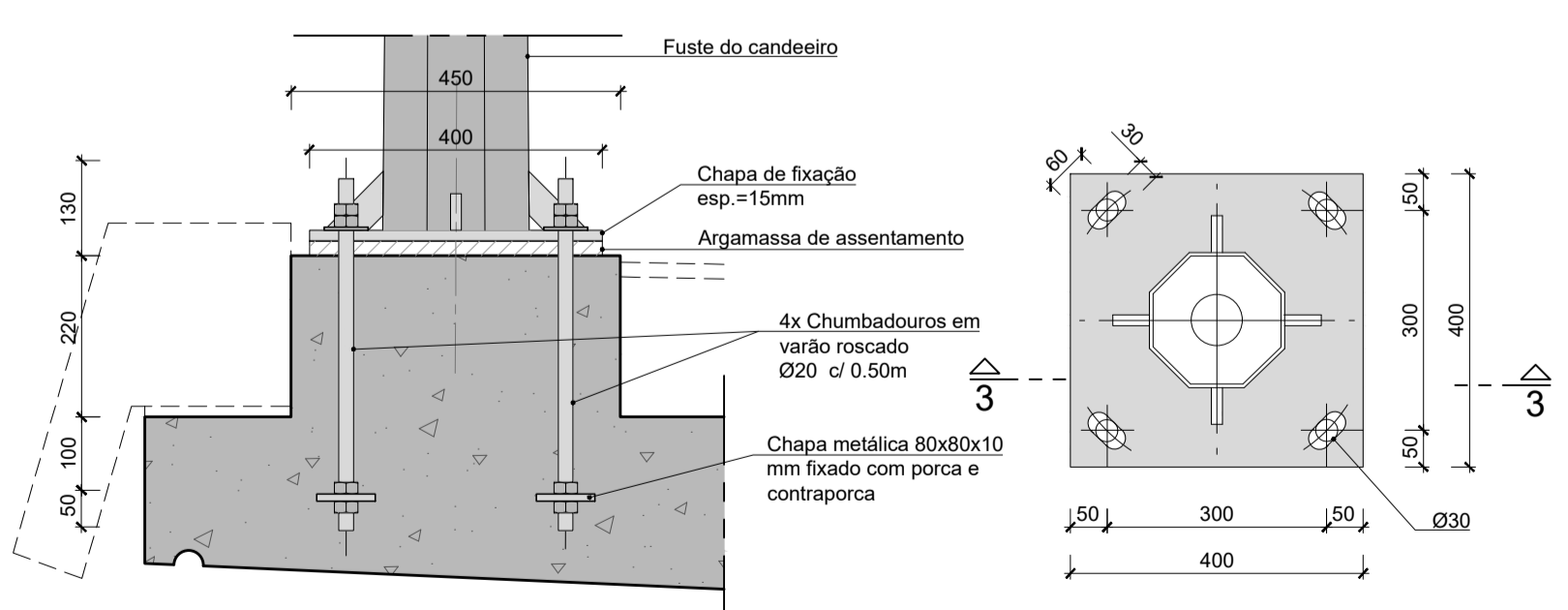
FIXAÇÃO DO GUARDA-CORPOS



FIXAÇÃO DO GUARDA - CORPOS
 CORTE 1-1
 ESC.=1:5
 (cotas em mm)

CHAPA DE FIXAÇÃO
 PLANTA
 ESC.=1:5
 (cotas em mm)

FIXAÇÃO A COLUNA DE ILUMINAÇÃO



FIXAÇÃO DO CANDEIEIRO
 CORTE 3-3
 ESC.=1:10
 (cotas em mm)

CHAPA DE FIXAÇÃO
 PLANTA
 ESC.=1:10
 (cotas em mm)

QUADRO DE MATERIAIS

BETÕES:	Classe Resistência	Classe de exposição	Classe teor de cloretos (%)	Dmáx. agregado (mm)	Classe abaixamento
Tabuleiro em betão armado, sem pré-esforço	C30/37	XC4 (Pt)	Cl 0.20	D22	S3
Encontros, muros e consolas de muros	C30/37	XC4 (Pt)	Cl 0.40	D22	S3
Estacas de fundação	C30/37	XC2 (Pt)	Cl 0.40	D22	S4
Regularização e enchimentos	C16/20	X0 (Pt)	Cl 1.00	--	--
Enchimento de passeios.....	Betão leve de agregado de argila expandida com 300 kg de cimento / m³				
Revestimento de passeios.....	Betonilha esquadrelada				

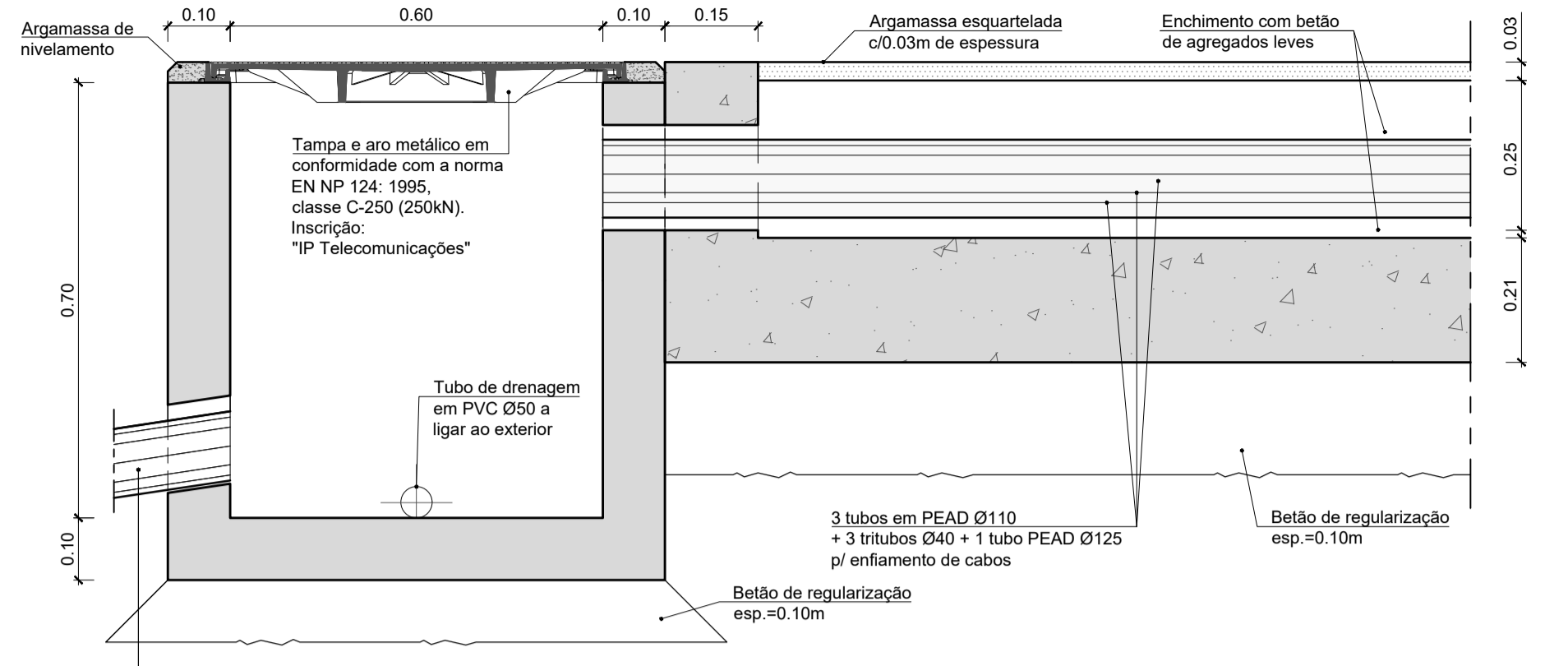
AÇOS	Classe Resistência	Normas
Armaduras passivas	A500 NR SD	E460:2017 / EN 10080:2005
Chapas e Perfis	S235JR	EN 10025:2004
Parafusos e chumbadouros	Classe 8.8	--

RECOBRIMENTOS MÍNIMOS	Em geral	Estacas de fundação
	5.0 cm	LNCE E464:2007
	7.5 cm	LNCE E464:2007

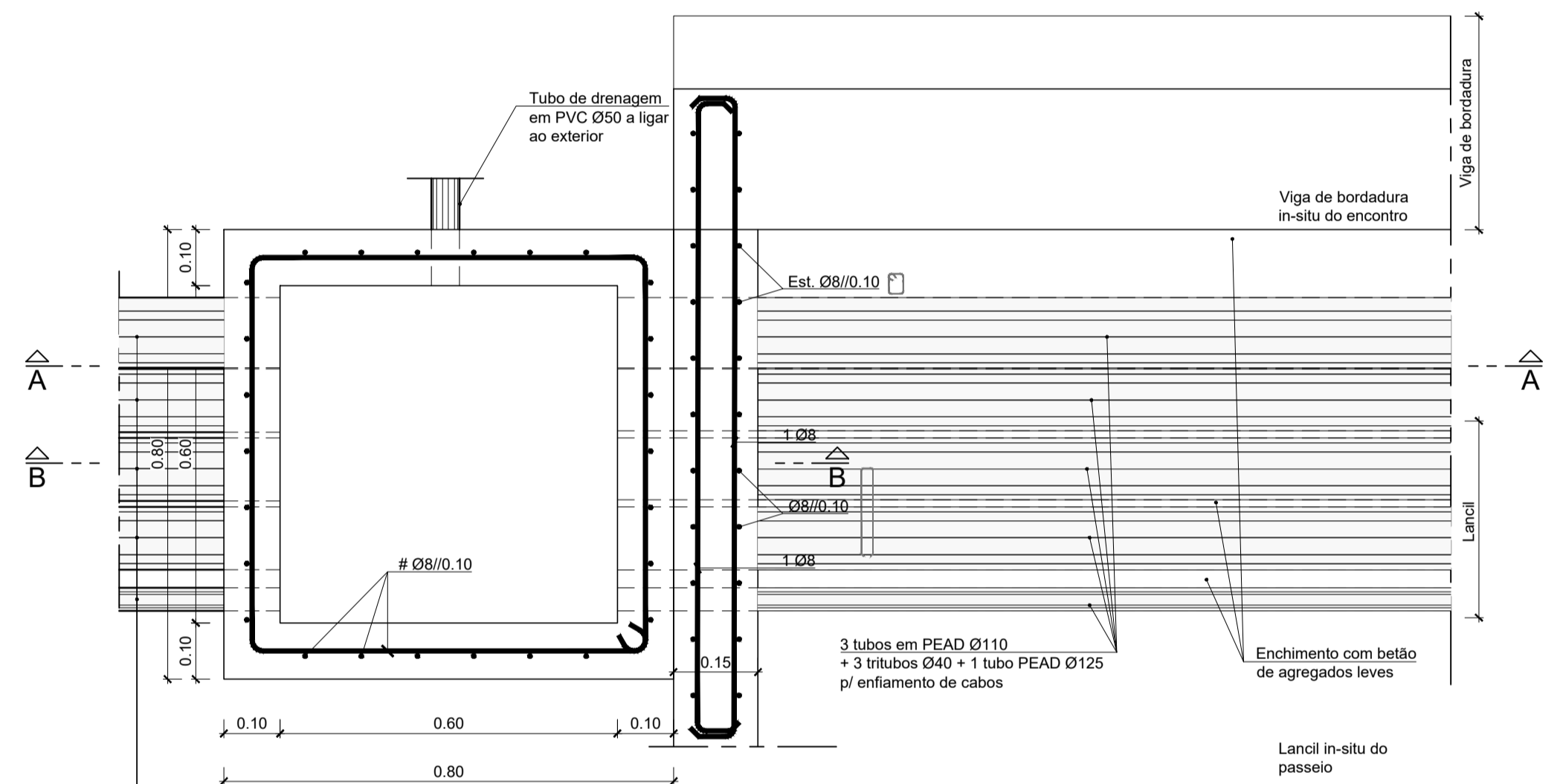
CLASSE ESTRUTURAL:
 (NP EN 206:2013+A1:2017)
 Classe B (vida útil de 100 anos)

CLASSE DE INSPEÇÃO:
 (NP EN 13870:2011)
 Classe 2

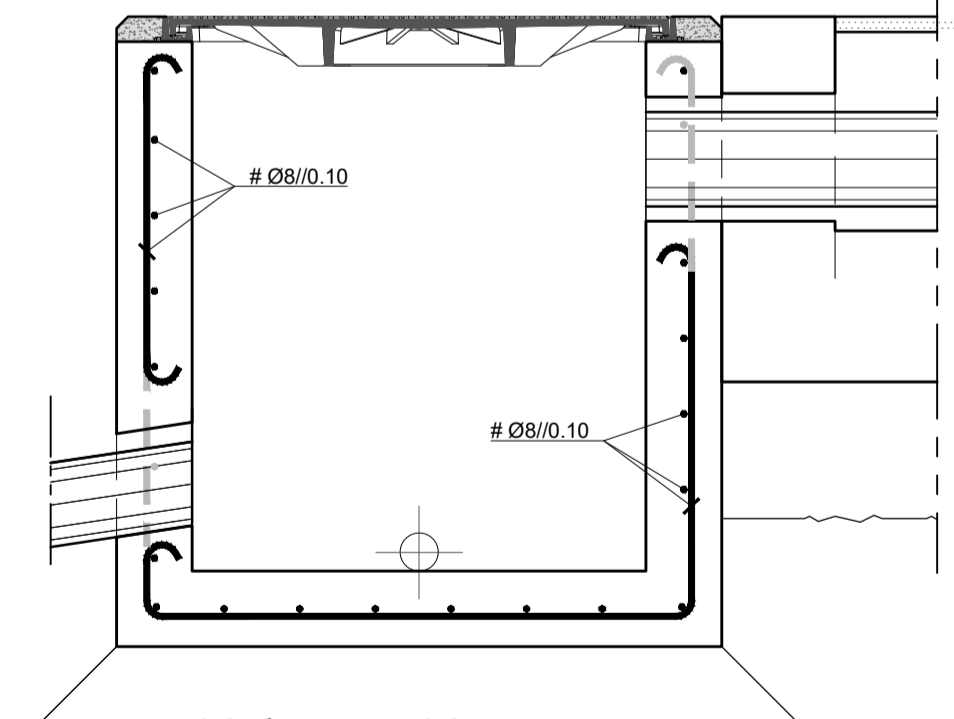
NOTAS:
 Todas as arestas à vista serão quebradas a 45° (lado do chanfro 20 mm)
 Comprimento de amarração das armaduras = 50 Ø
 As superfícies em contacto com o solo deverão ser pintadas com tinta betuminosa.



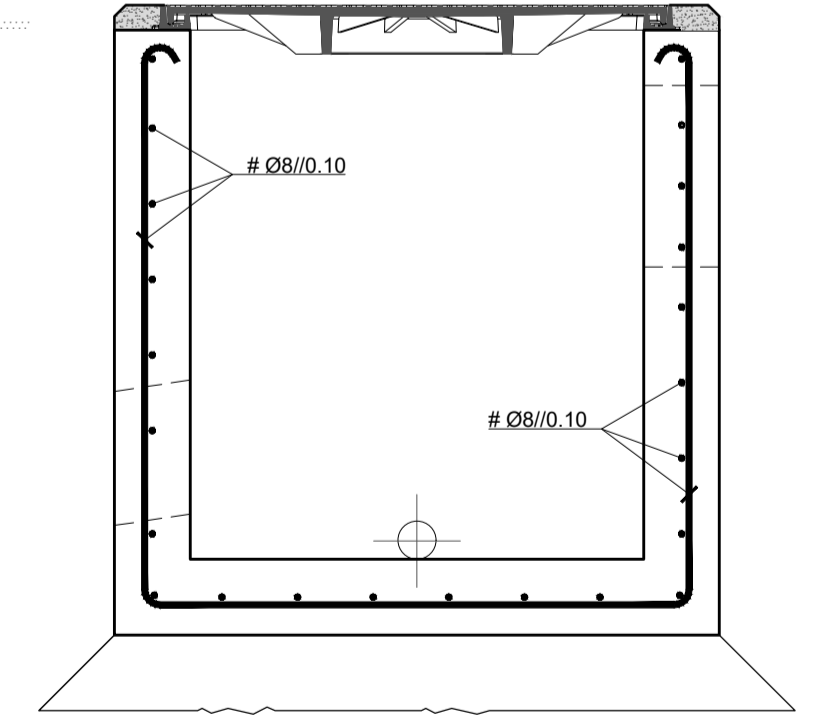
CAIXA DE INSPEÇÃO DE CABOS
 DIMENSIONAMENTO - CORTE A-A
 ESC.=1:10



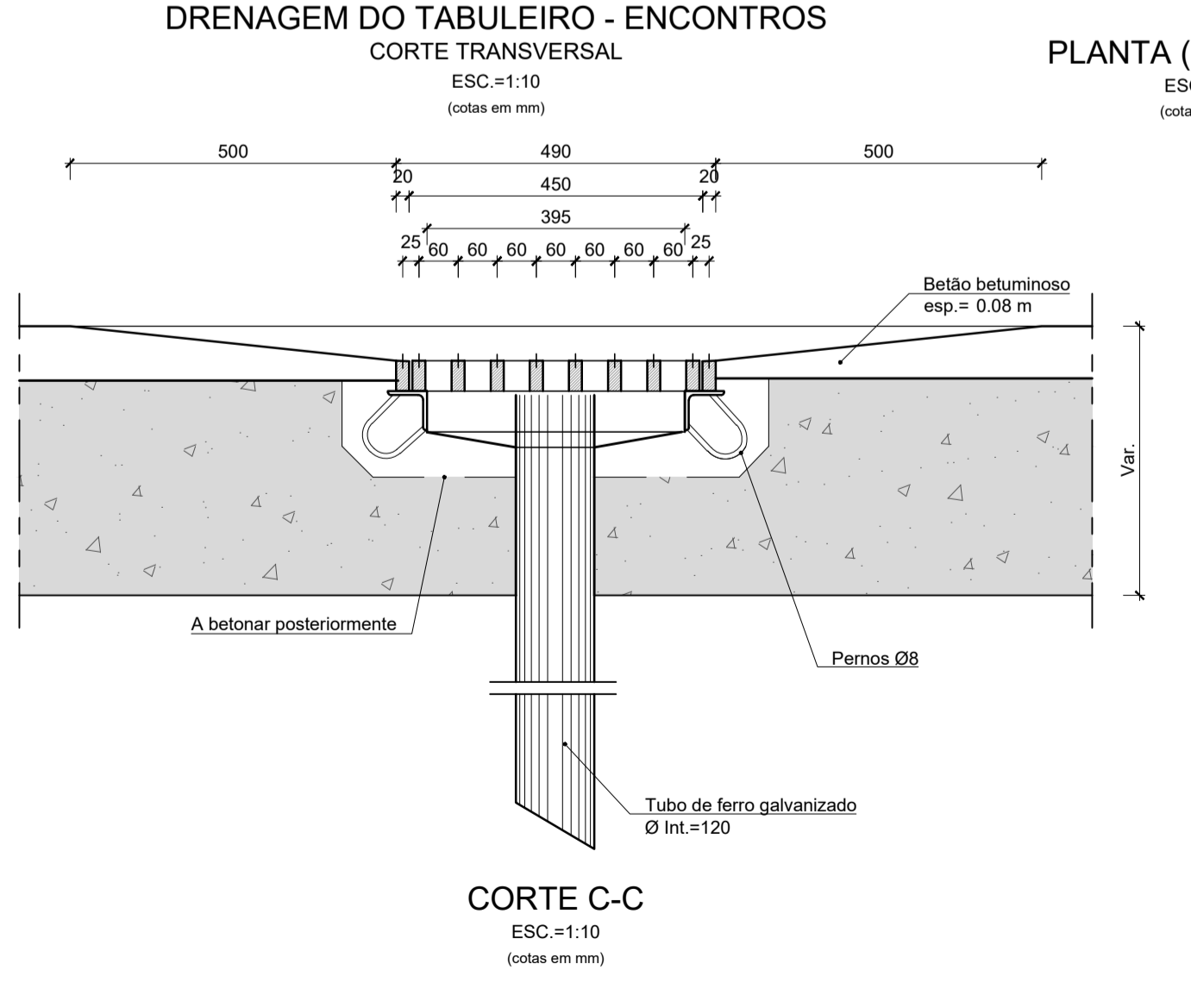
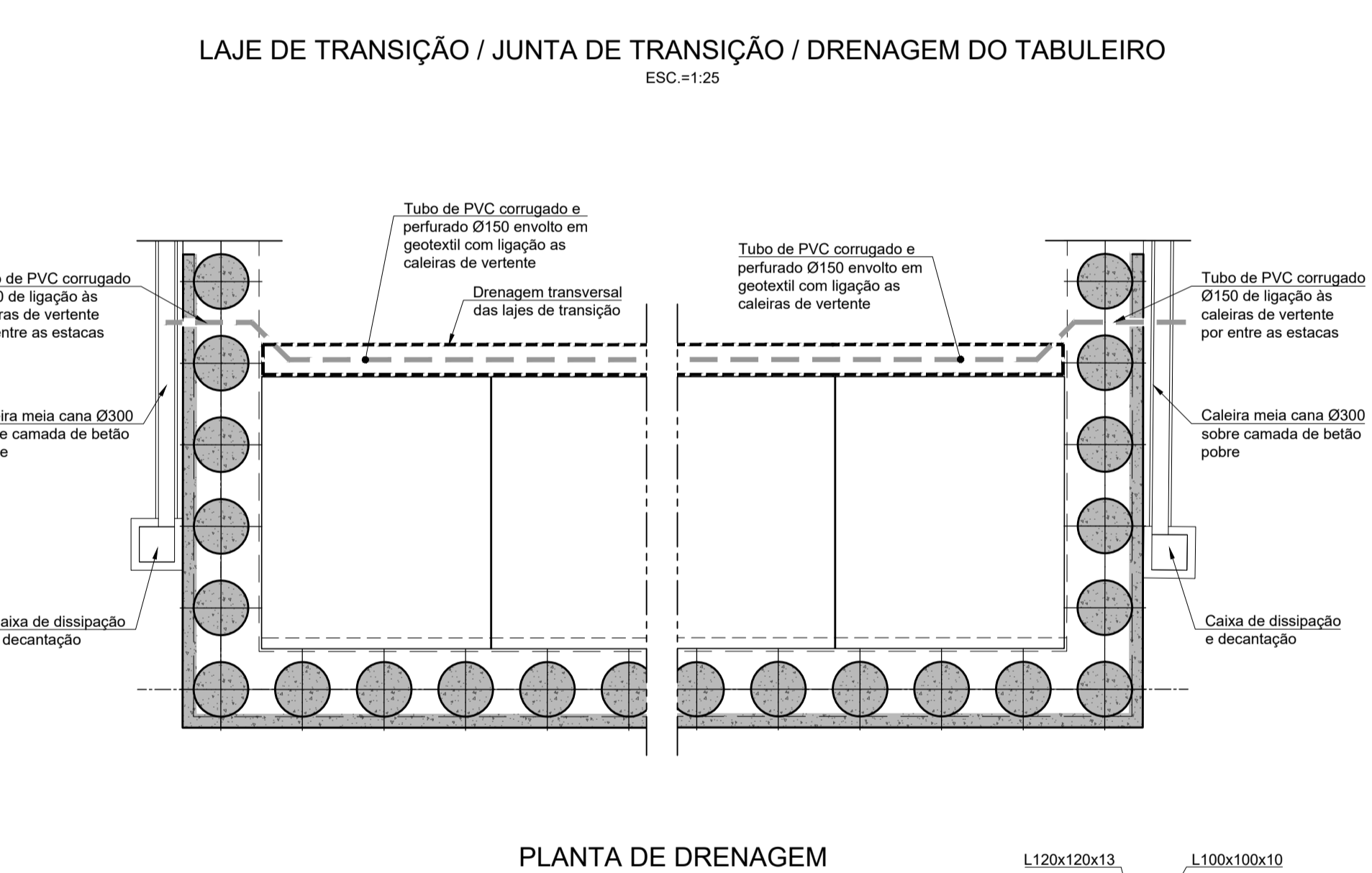
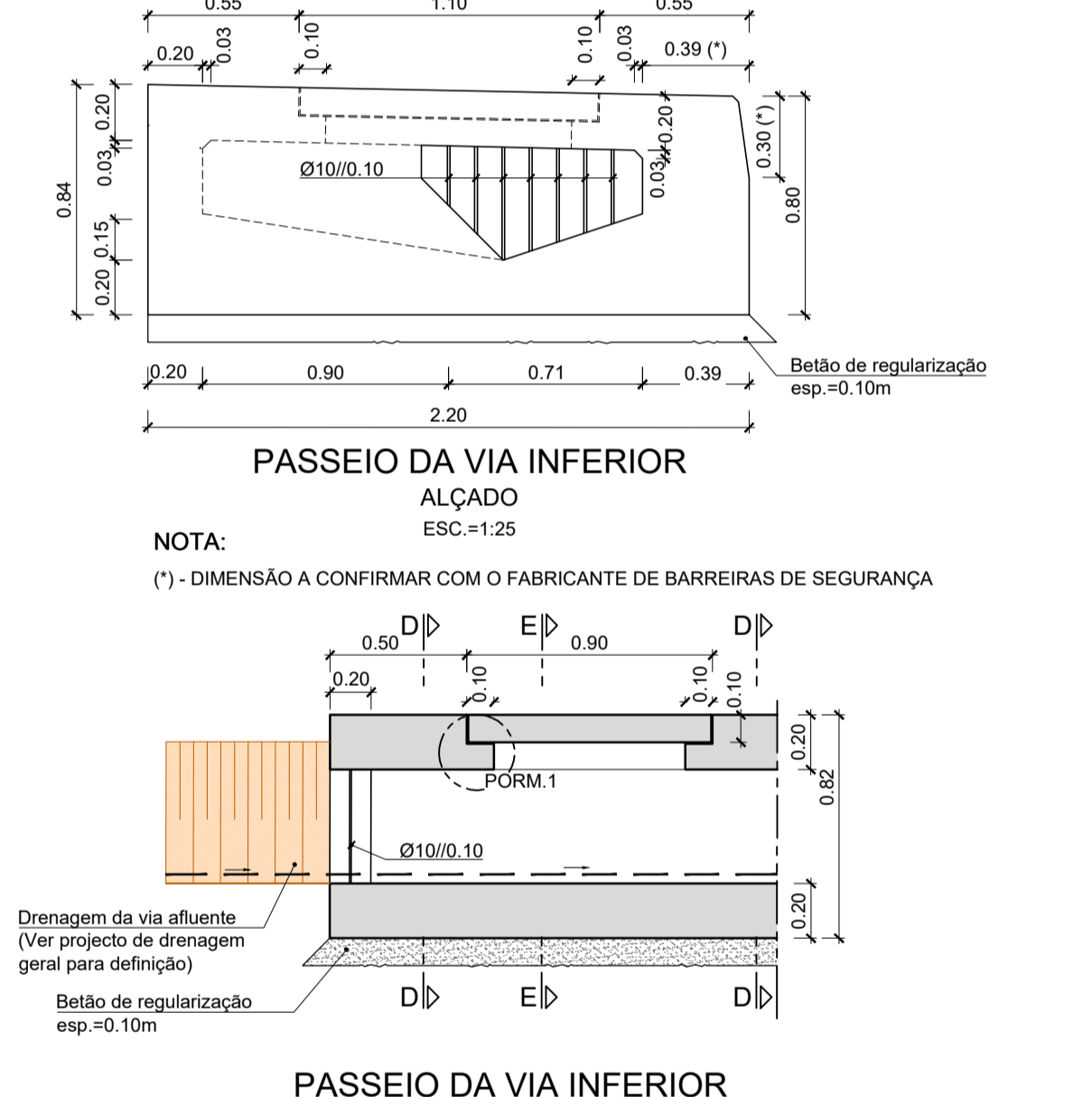
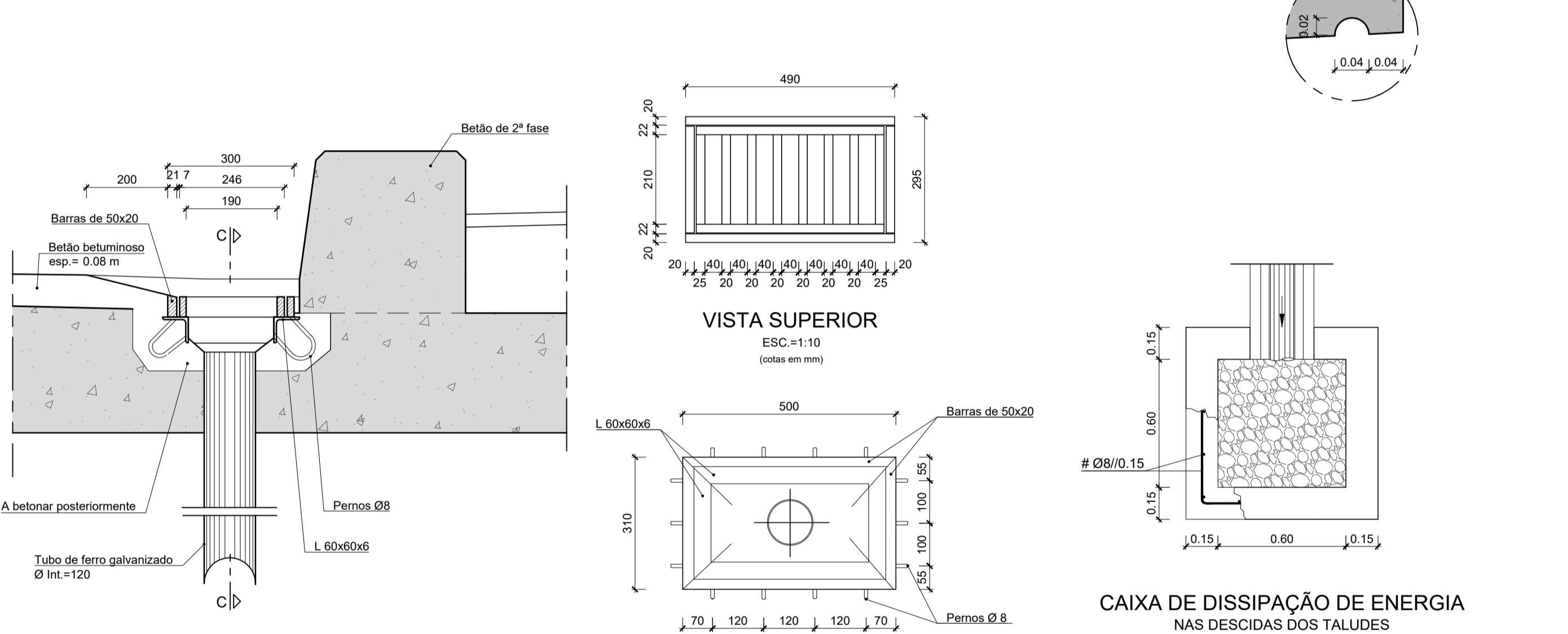
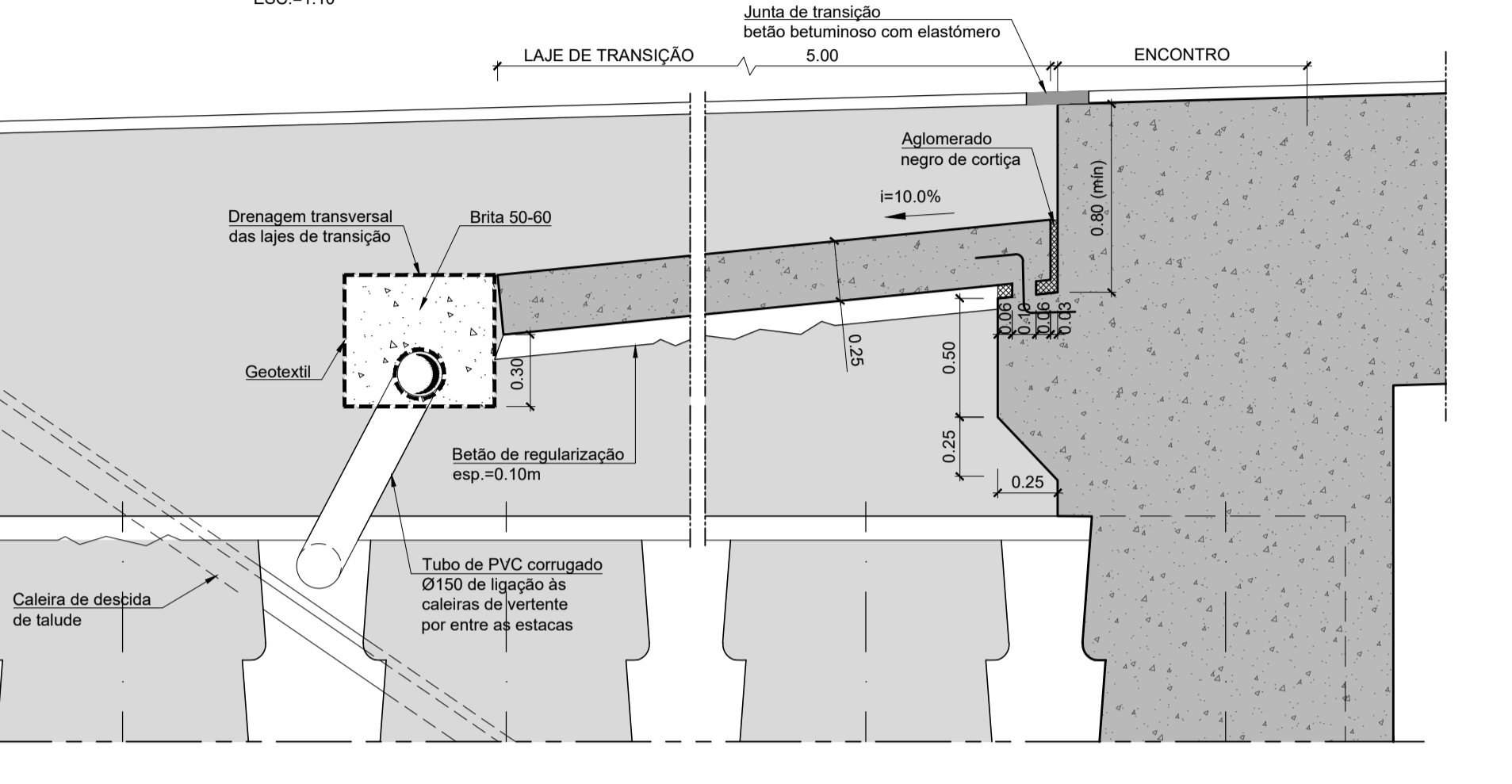
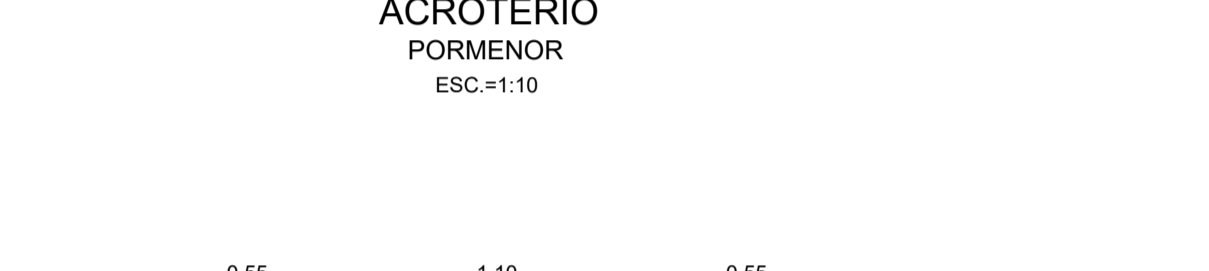
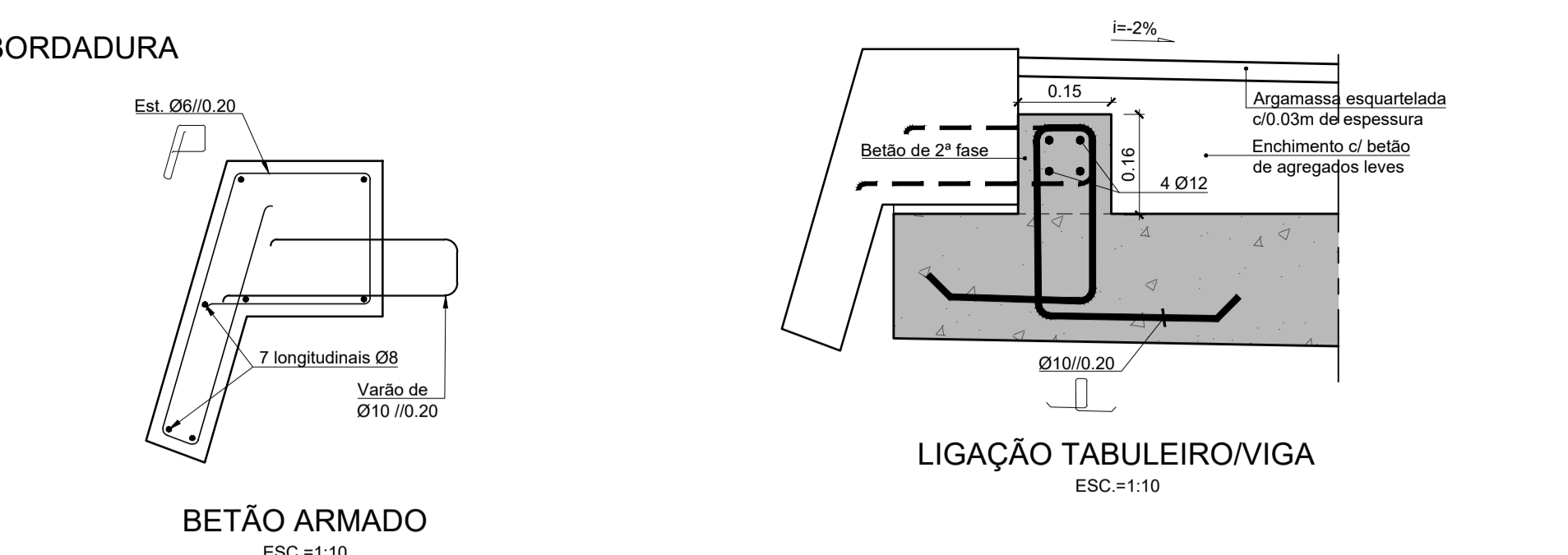
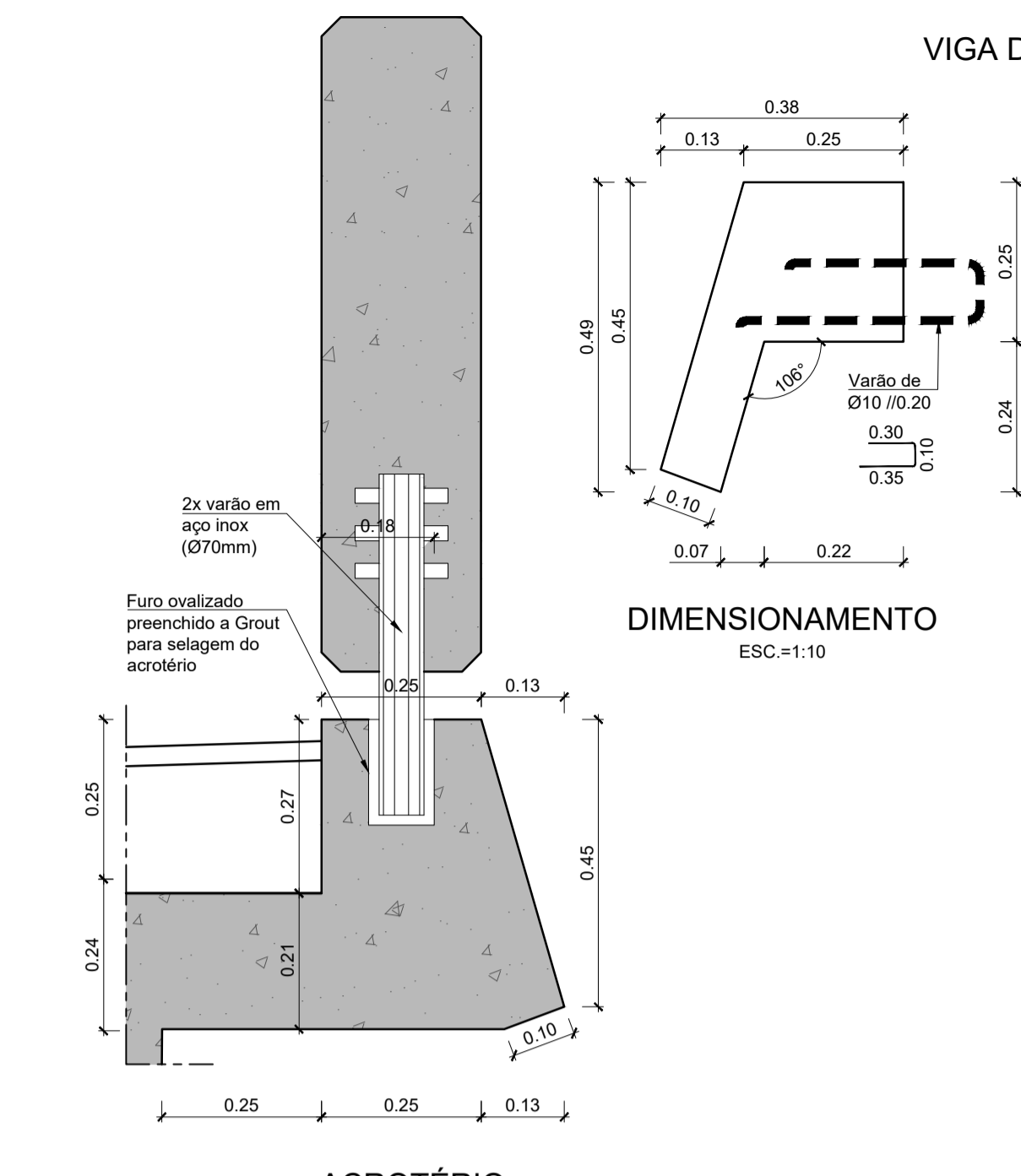
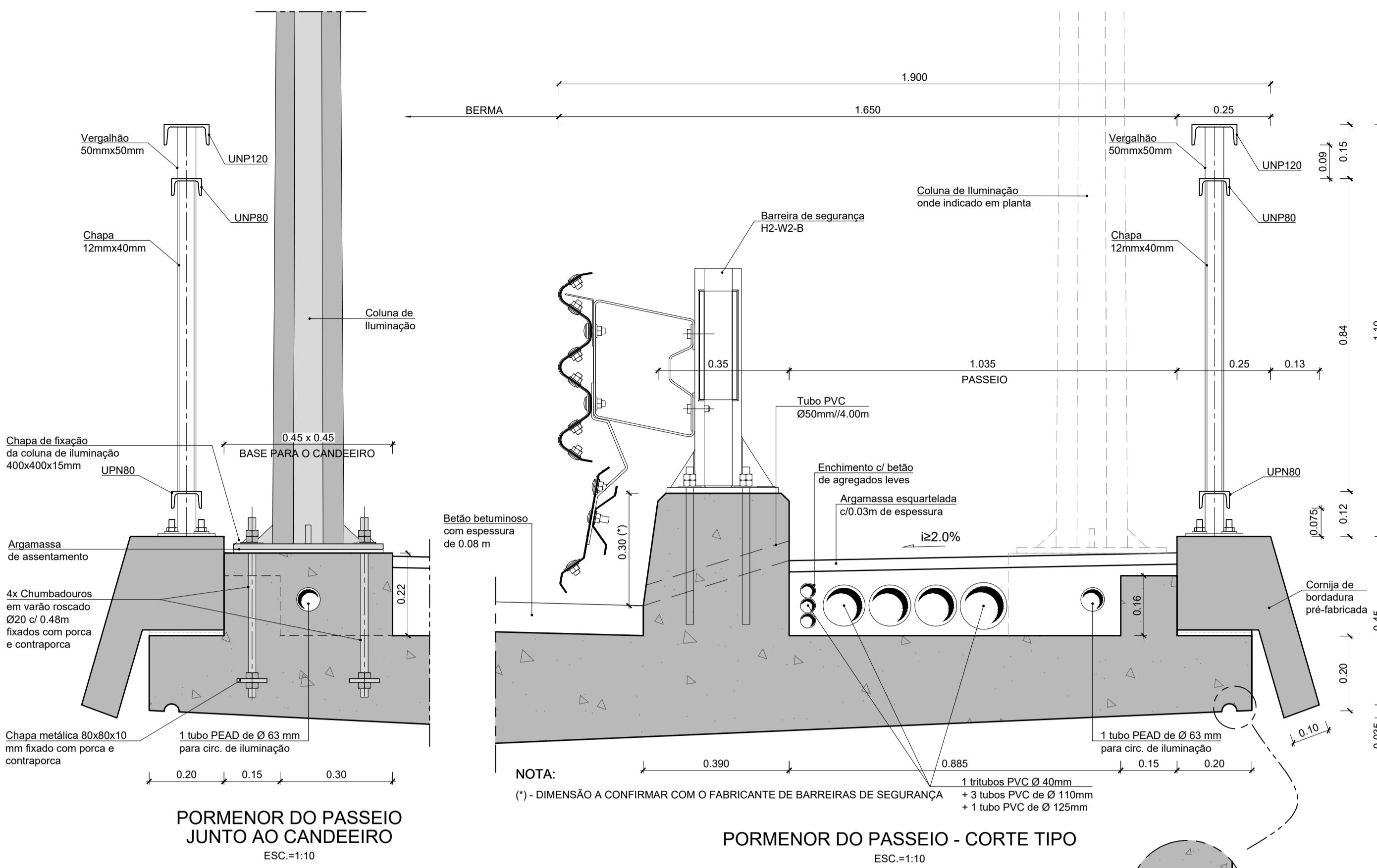
CAIXA DE INSPEÇÃO DE CABOS
 BETÃO ARMADO - PLANTA
 ESC.=1:10



CORTE A-A
 ESC.=1:10



CORTE B-B
 ESC.=1:10



Classe Resistência	Classe de exposição	Classe teor de cloroetos (%)	Dmáx. agregado (mm)	Classe abaixamento
C30/37	XC4 (Pt)	Cl 0.20	D22	S3
C30/37	XC4 (Pt)	Cl 0.40	D22	S3
C30/37	XC2 (Pt)	Cl 0.40	D22	S4
C16/20	X0 (Pt)	Cl 1.00	-	-

Classe Resistência	Normas
A500 NR SD	E460:2017 / EN 10080:2005
S235JR	EN 10025:2004

Em geral	5.0 cm	LNCE E464:2007
Estacas de fundação	7.5 cm	LNCE E464:2007

