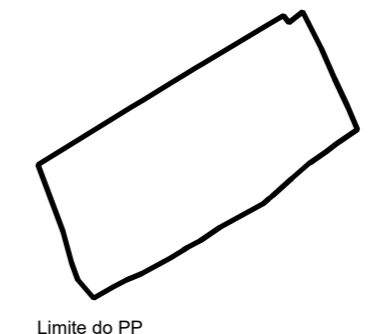
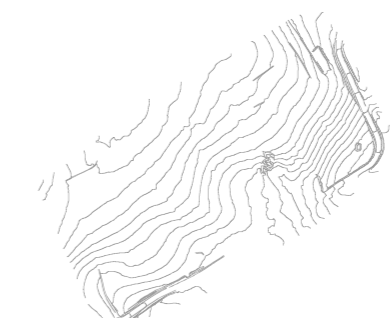


- Níveis sonoros Ln**
- Níveis sonoros médios a 4 metros de altura
- > 40,0 dB (A)
 - > 45,0 dB (A)
 - > 50,0 dB (A)
 - > 55,0 dB (A)
 - > 60,0 dB (A)



carta base



plano:
Estudo de Impacte Ambiental do Plano de Pormenor da UOPG10 do PU da Meia Praia

coordenação:
Arq. Pais. Hugo Santos

Geotraço

urbanismo • arquitetura • reabilitação
 Obra protegida nos termos do Código dos Direitos de Autor e Direitos Conexos.
 Desenho elaborado em Manifold GIS
 Licenciado à Geotraço, Lda.

responsável pela informação temática:
Eng. Luís Conde Santos
Eng. Jorge Preto

entidade pública responsável pelo plano:
Câmara Municipal de Lagos



Sistema de Referência Planimétrica: PT-TM06/ETRS89
 Sistema de Referência Altimétrico: Datum Altimétrico - Marégrafo de Cascais
 Exatidão Planimétrica: EMQ ≤ a 0,30 m / 90 % de uma amostra representativa apresenta desvios planimétricos < a 0,40 m
 Exatidão Altimétrica: EMQ ≤ a 0,45 m / 90 % de uma amostra representativa apresenta desvios altimétricos < a 0,65 m
 Exatidão Temática: ≥ 95 % do total da amostra para omissões/comissões, nos objetos dos Temes Hidrografia, Transportes, Construções, Ocupação do solo, Infraestruturas e serviços de interesse público, Mobiliário urbano e Sinalização
 Precisão posicional nominal da saída gráfica: 0,34 m

título do desenho:
Mapa de Ruído da Situação Futura: Ano 2036
Indicador Ln

escala: 1:2000
 folha: A2
 data: maio 2022

desenho n.º
18

Cartografia Topográfica Vetorial, nível de detalhe N/D1, para o Plano de Urbanização de Meia Praia (UOPG10), Lagos.
 Entidade proprietária: Guia - Sociedade de Construções e Turismo, SA; Miralagos - Sociedade de Construções, SA; Herança de Raimundo Martins Penaforte
 Entidade produtora: Geolayer - Geoenfengenharia e Serviços, Lda.
 Data do levantamento de campo: maio/junho 2020
 Data da edição: dezembro 2021
 Homologação pela Direção-Geral do Território a 21 de julho de 2021 - Processo n.º 784