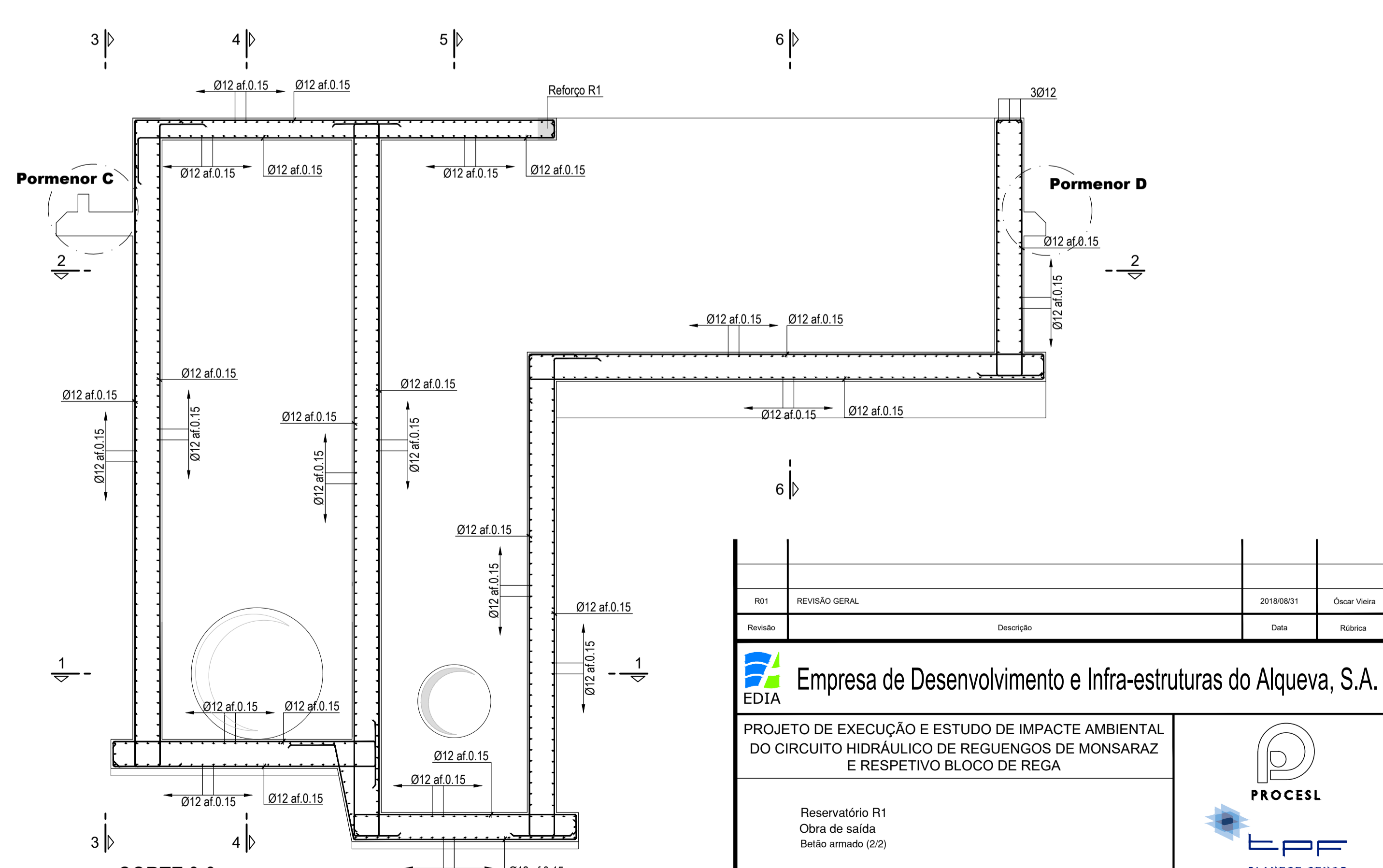
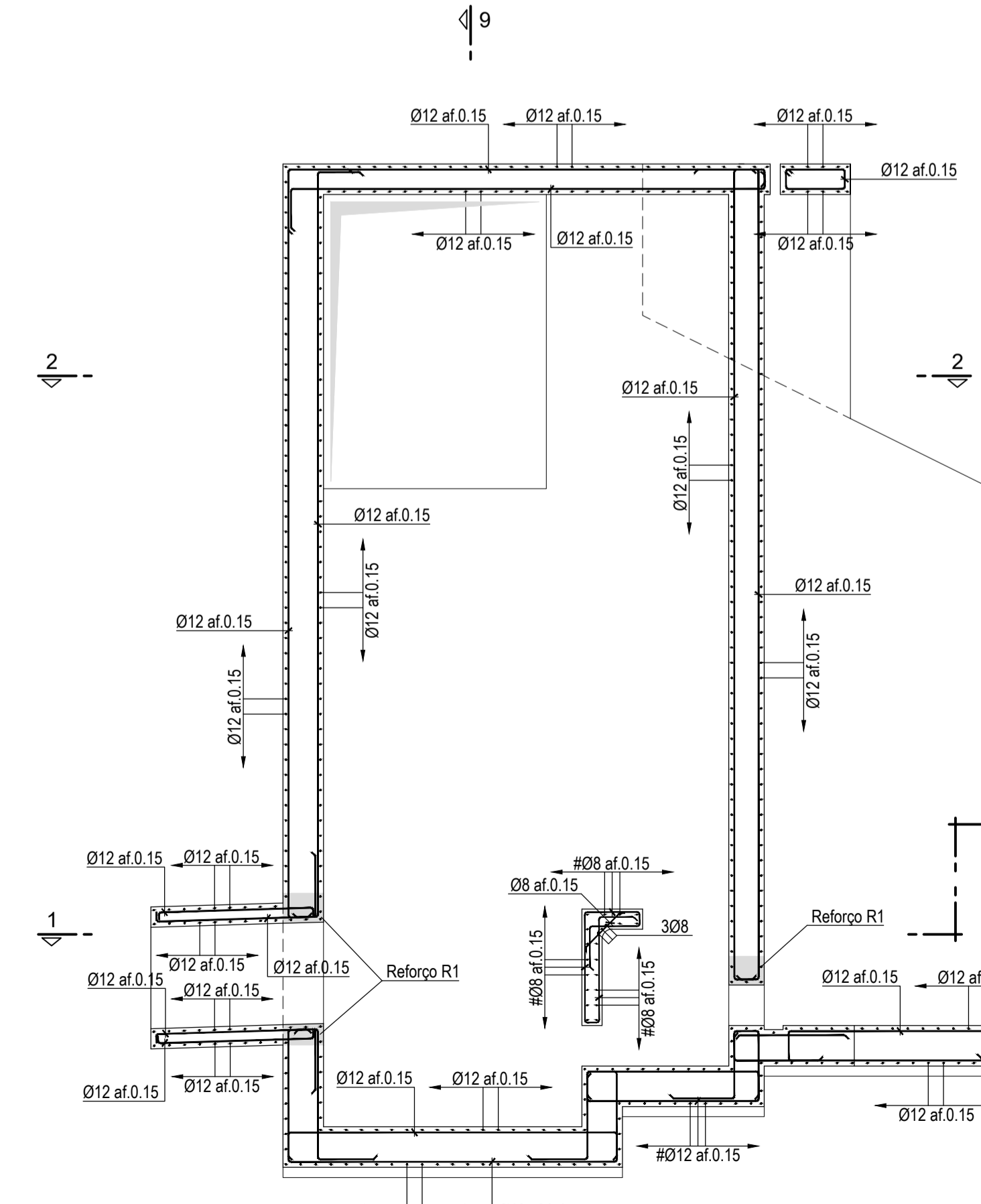
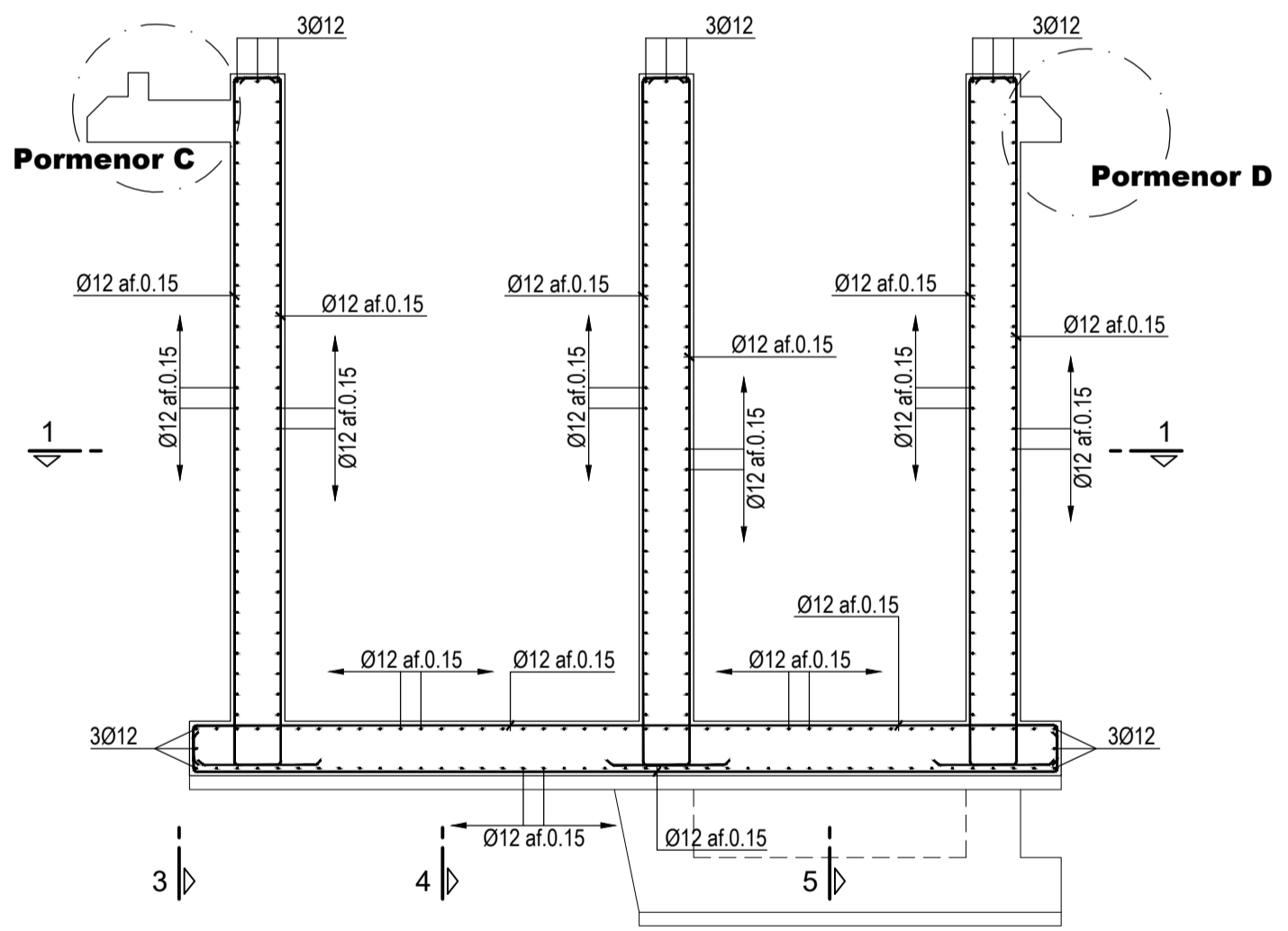
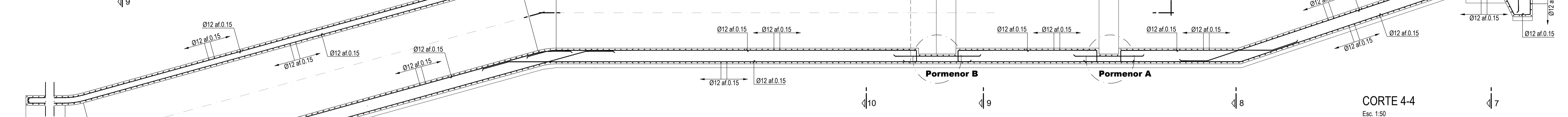
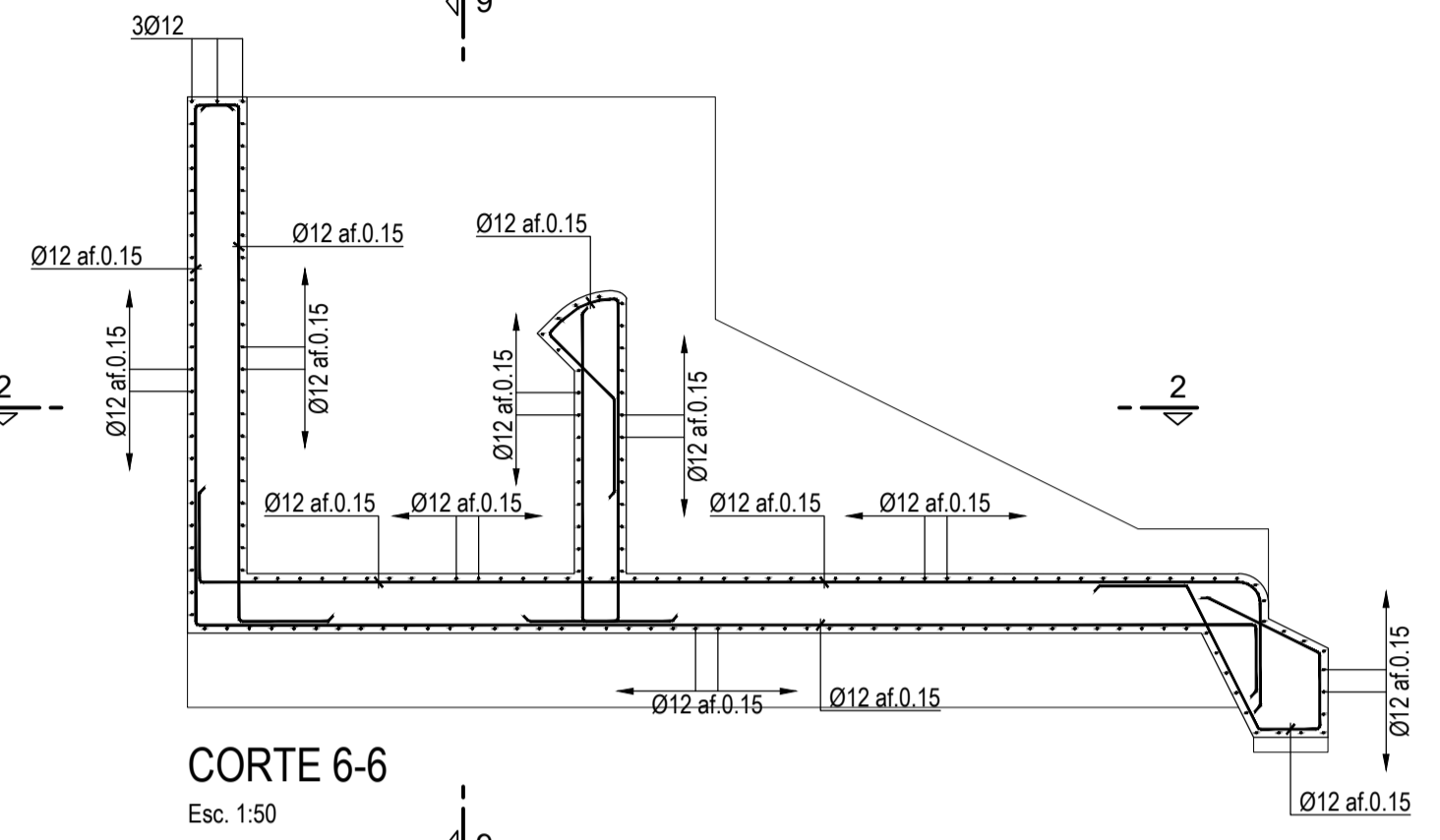
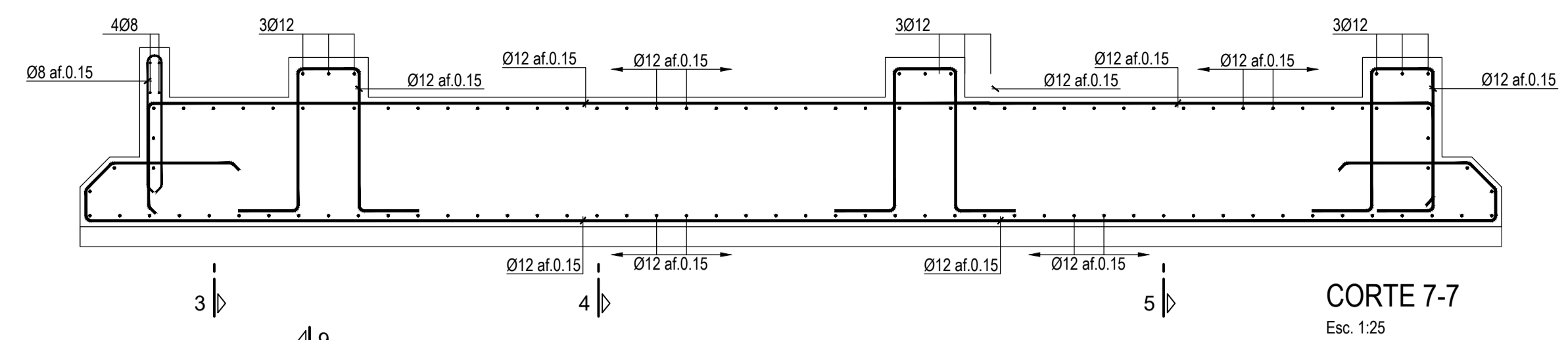


ESTE DOCUMENTO É PROPRIEDADE DA TFF PLANECE CENOR, S.A. E NÃO PODE SER REPRODUZIDO, DIVULGADO OU FORNECIDO A TERCEIROS SEM AUTORIZAÇÃO EXPRESSA.

MATERIAIS									
MATERIAL	ELEMENTO	Classe de Resistência	Classe de Exposição	Classe do teor de cloretos	Classe de Abastecimento	Máxima Dimensão do Agregado	Máxima Razão Água/Cimento	Mínima Dosagem de Cimento (kg/m ³)	Recobrimento Nominal (mm)
BETÃO	Em geral	C25/30	XC2(P)	Cl 0,2	S3	Dmáx 25	0,65	240	40
	Em selagem de equipamentos	C35/45	XC4(P)	Cl 0,2	S3	Dmáx 10	0,45	320	35
	Regularização e selagem	C12/15	-	-	-	-	-	-	-
AOÇ EM ARMADURAS	Em geral	A500NR							
AOÇ EM ELEMENTOS METÁLICOS	Em perfis e chapas	S 235 JR							
	Em parafusos e chumbadores	CI 8.8							
	Em parafusos e chumbadores	CI 8.8							

NOTAS:

- As superfícies exteriores enterradas deverão ser pintadas com duas demãos de tinta betuminosa (tipo Flinokote ou equivalente).
- Os comprimentos de amarração e sobreposição, bem como os diâmetros dos mandris de dotagem deverão respeitar o estipulado na legislação em vigor.
- Os vãos de montagem não estão indicados nos desenhos.



R01	REVISÃO GERAL		2018/08/31	Oscar Vieira
Revisão	Descrição		Data	Responsável
PROJETO DE EXECUÇÃO E ESTUDO DE IMPACTE AMBIENTAL DO CIRCUITO HIDRÁULICO DE REGUENGOS DE MONSARAZ E RESPECTIVO BLOCO DE REGA				
Reservatório R1 Obra de saída Betão armado (2/2)				
				Nº ORDEM: 302.02
Projectou	2017/08	Oscar Vieira	Substituído des. nº	ESCALAS: 1:50 ; 1:25
Desenhou	2017/08	Dina Xavier	Substituído por des. nº	
Verificou	2017/08	Oscar Vieira	Cod : 16113-PE-2.1-02-EST-DES-302.02	
Aprovou	2017/08	Manuel Valadas	Nº EDIA: 14C20PE_RegMn_D302_F002aF002_R1ObraSaídaSA_PE_R01_20180831	
FOLHA: 2/2				