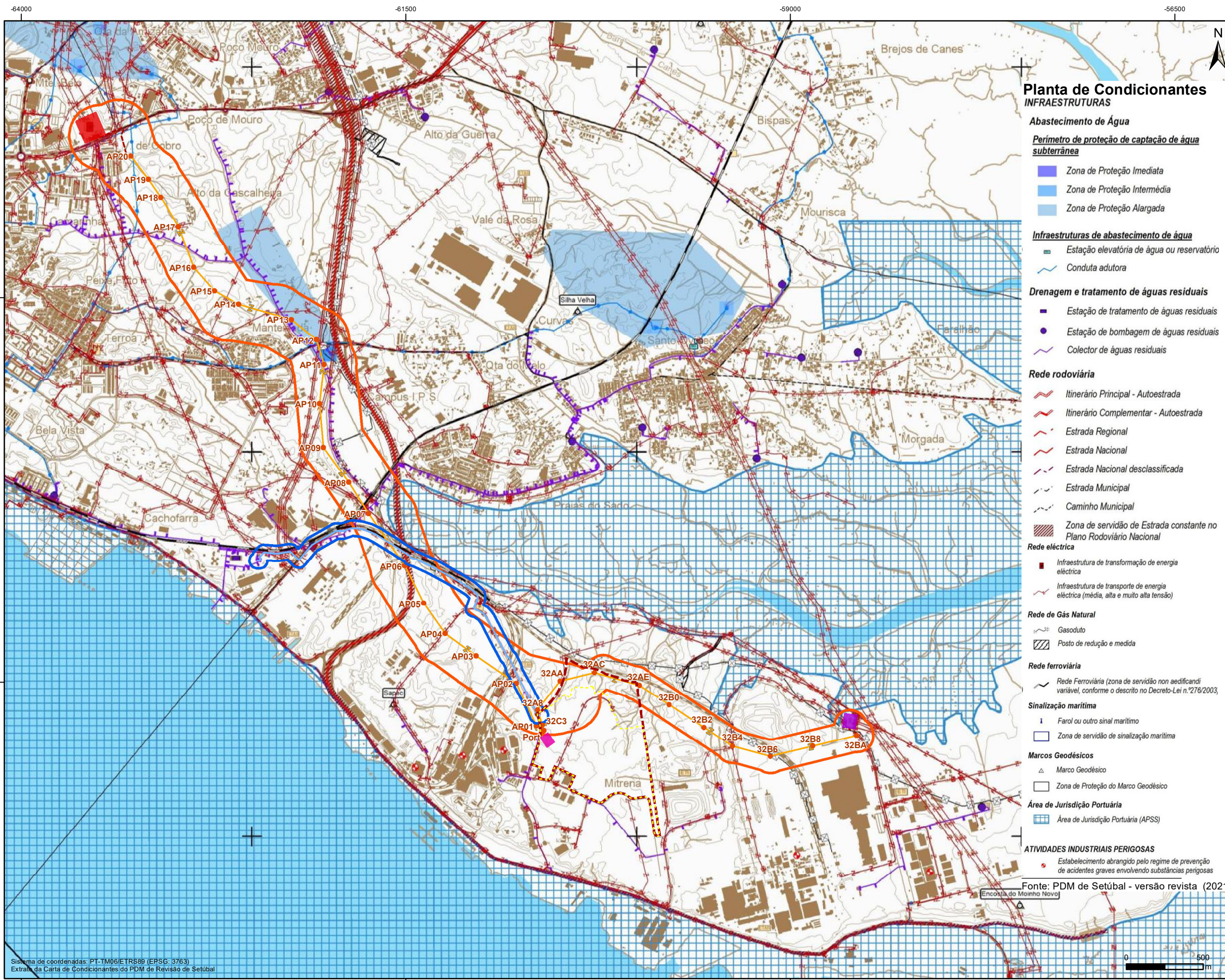


Este desenho é propriedade do GRUPO QUADRANTE, não podendo ser utilizado ou reproduzido no todo ou em parte, ou comunicado a terceiros, sem a sua expressa autorização. Este desenho só é válido para construção depois de devidamente assinado.



Planta de Condicionantes INFRAESTRUTURAS

- Abastecimento de Água**
- Perímetro de proteção de captação de água subterrânea**
- Zona de Proteção Imediata
 - Zona de Proteção Intermédia
 - Zona de Proteção Alargada
- Infraestruturas de abastecimento de água**
- Estação elevatória de água ou reservatório
 - Conduta adutora
- Drenagem e tratamento de águas residuais**
- Estação de tratamento de águas residuais
 - Estação de bombagem de águas residuais
 - Colector de águas residuais
- Rede rodoviária**
- Itinerário Principal - Autoestrada
 - Itinerário Complementar - Autoestrada
 - Estrada Regional
 - Estrada Nacional
 - Estrada Nacional desclassificada
 - Estrada Municipal
 - Caminho Municipal
 - Zona de serviço de Estrada constante no Plano Rodoviário Nacional
- Rede eléctrica**
- Infraestrutura de transformação de energia eléctrica
 - Infraestrutura de transporte de energia eléctrica (média, alta e muito alta tensão)
- Rede de Gás Natural**
- Gasoduto
 - Posto de redução e medida
- Rede ferroviária**
- Rede Ferroviária (zona de serviço non aedificandi variável, conforme o descrito no Decreto-Lei n.º 276/2003)
- Sinalização marítima**
- Farol ou outro sinal marítimo
 - Zona de serviço de sinalização marítima
- Marcos Geodésicos**
- Marco Geodésico
 - Zona de Proteção do Marco Geodésico
- Área de Jurisdição Portuária**
- Área de Jurisdição Portuária (APSS)
- ATIVIDADES INDUSTRIAIS PERIGOSAS**
- Estabelecimento abrangido pelo regime de prevenção de acidentes graves envolvendo substâncias perigosas



Unidade Industrial de Conversão de Lítio (UICLi)

- Área de Estudo
 - Área de Implantação
 - Corredor de ApR para uso industrial
 - Conduta de ApR para uso industrial
 - Corredor de fornecimento de energia eléctrica
 - Traçado indicativo da linha eléctrica aérea a 60 kV e respetivos apoios preliminares
 - Traçado indicativo da linha eléctrica subterrânea a 60 kV
 - Subestação
- Elementos existentes**
- Subestação de Setúbal
 - Subestação do Sado

Fonte: PDM de Setúbal - versão revista (2021)

Sistema de coordenadas: PT-TM06/ETRS89 (EPSG: 3763)
Extrato da Carta de Condicionantes do PDM de Revisão de Setúbal



Projeto
UNIDADE INDUSTRIAL DE CONVERSÃO DE LÍTIO (UICLi)

Projeto	B. Matroca			
Desenho	M. Ferrão			
Verificou	L. Leiria			
Aprovou	M. Abrantes	Rev.	Data	Aprov.

Escala: 1/25 000

Fase: EIA - Projeto de Execução
Designação: **Extrato da Planta de Condicionantes - C3.6- SARUP- Infraestruturas e Indústrias -PDM de Setúbal - versão revista**

Número	5.8	Revisão	01
Ficheiro	5_8_PD_Rev_Cond_AUR_EIA_R01	Folha	1/1
Processo	T2022-090-01	Data	Maio 2024

A3 Ref: SIG: GDEI/2022/090-01/09-DES-08-EIA