

Simbologia

- Concelhos
- Corredor de 400m
- Elementos do Projeto**
- Linha Chamusca - Abrantes, a 400kV
- Linha Chamusca - Pego, a 400kV (Ligação alternativa à RNT)
- Linha Abrantes - Rio Maior (LAB.RM), a 400 kV
- Modificação da Linha Pego - Rio Maior (LPG.RM), a 400 kV
- Modificação da Linha Pego - Rio Maior (LPG.RM), a 400 kV (Ligação alternativa à RNT)
- Linha com circuito disponível, a 220 kV
- Apoios**
- Novos
- Existentes (a manter)
- Existentes (a desmontar)
- Estaleiros
- Área de trabalho de ocupação temporária
- Acessos**
- Existente
- A Melhorar
- Novo
- Elementos Complementares**
- Subestação CS Chamusca
- Posto de Corte de Abrantes (REN, SA)
- Posto de Corte do Pego (REN, SA)
- Linha Pego - Rio Maior (LPG.RM), a 400 kV**
- Linha existente, a manter
- Linha existente, a desmontar (em licenciamento autónomo pela REN, SA)
- Apoios existentes, a desmontar (em licenciamento autónomo pela REN, SA)

- Elemento 1a - Elementos Patrimoniais**
- EIA
 - ★ Ocorrências patrimoniais
 - ★ Ocorrências patrimoniais (Deteção remota)
 - Área de proteção (50 m)
 - Áreas de potencial arqueológico
 - Áreas de sensibilidade arqueológica
 - Manchas de Dispersão de Materiais
 - Manchas de Dispersão de Materiais (Difusão)
 - RECAPE**
 - ★ Ocorrências Patrimoniais Trabalho de Campo
 - Área de Proteção (50m)
 - Área de dispersão de material

- Elemento 1b - Reserva Ecológica Nacional**
- Cursos de águas e respetivos leitos e margens
 - Escarpas e outras áreas de elevada susceptibilidade geológica
 - Áreas de máxima infiltração
 - Áreas com risco de erosão
 - Não categorizado

- Elemento 1c - Distância de 5m ao limite de 10m dos cursos de água e respetivos leitos e margem**
- Leitos dos cursos de águas
 - Área de Proteção (10m)
 - Hidrografia**
 - Linhas de água Carta Militar
 - 5ª Ordem
 - 4ª Ordem
 - 3ª Ordem
 - 2ª Ordem
 - 1ª Ordem
 - Faixa de proteção/servidão**
 - 10m
 - 5m
 - 3m
 - Elemento 1f - Recetores Sensíveis**
 - Habitações

REV	DATA	RESP	DESCRIÇÃO
			REVISÃO

CLIENTE **Suninger**
Consultoria e Energias Renováveis, Unipessoal, Lda.

PROJETO
RECAPE DA INTERLIGAÇÃO DA CSF DA CHAMUSCA À REDE NACIONAL DE TRANSPORTE

green
 by FUTURE

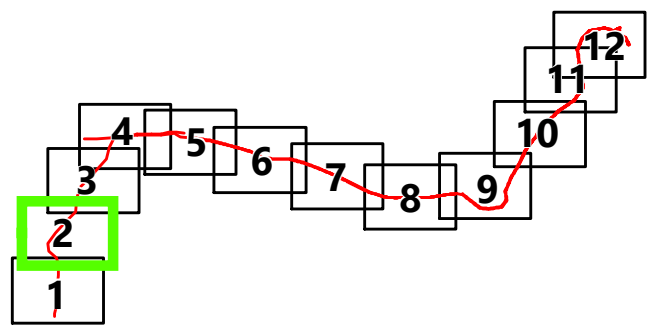
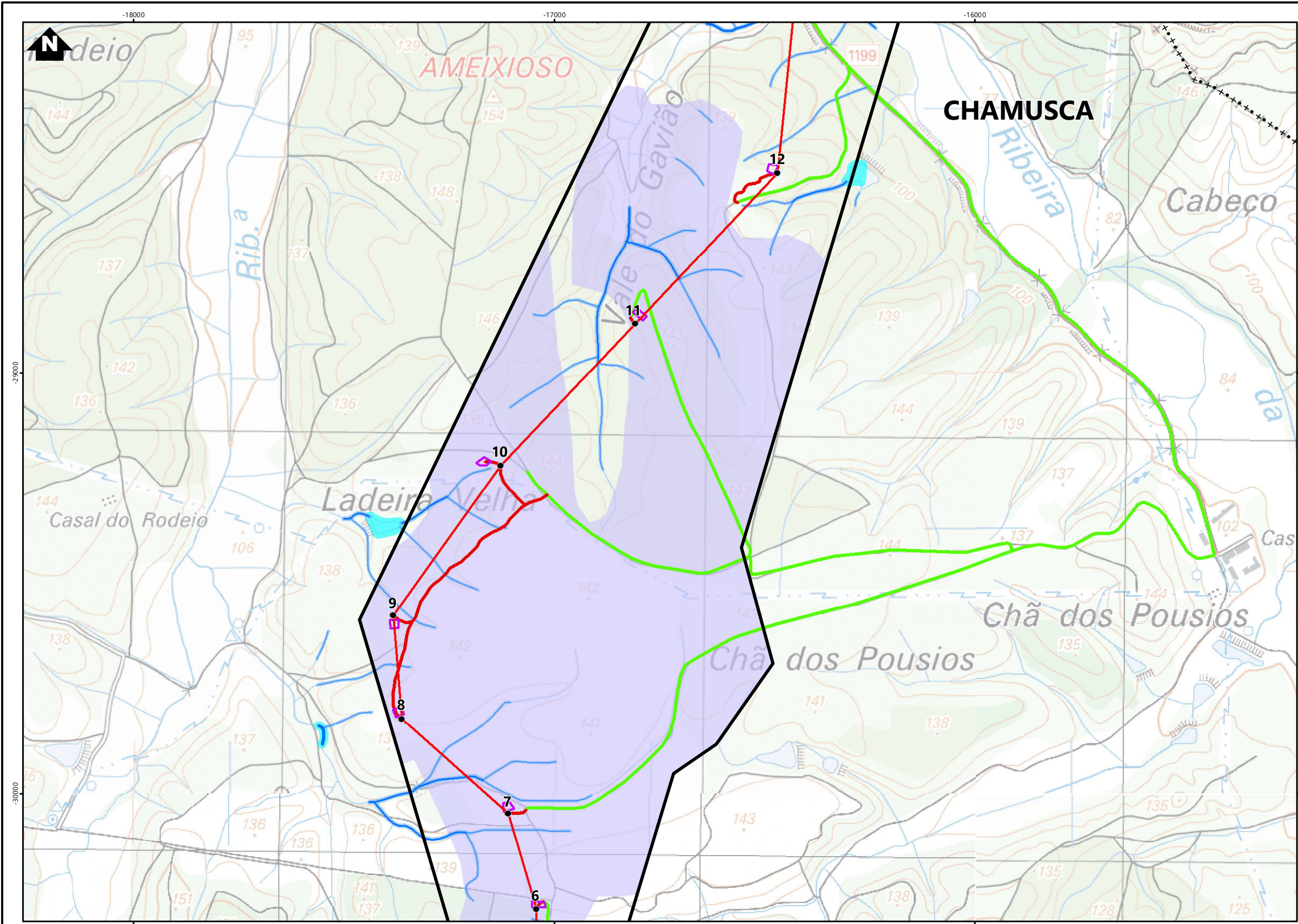
DESIGNAÇÃO **COMPATIBILIZAÇÃO COM ELEMENTO 1 DA DIA**

RESP	Cristina Reis	ESCALAS	DESENHO Nº	FOLHA	REVISÃO
CO-AUTOR	Hugo Faria	1:10000	2	1/12	
DATA	Março 2025	FICHEIRO	24.019-002		

ESTE DESENHO É PROPRIEDADE DA FUTURE PROMAN. NÃO PODE SER UTILIZADO, REPRODUZIDO NO TODO OU EM PARTE OU COMUNICADO A TERCEIROS SEM A SUA EXPRESSA AUTORIZAÇÃO.

Sistema de Coordenadas: ETRS 1989 Portugal TM06
 Divisão Administrativa: DGTerratório - C/OP0203
 Base Cartográfica: Carta Militar de Portugal - 1/25000 (Folhas 322, 330, 331, 332, 342, 343 e 344), IGEOE

Formato: A3



- Simbologia**
- Concelhos
 - Corredor de 400m
- Elementos do Projeto**
- Linha Chamusca - Abrantes, a 400kV
 - Linha Chamusca - Pego, a 400kV (Ligação alternativa à RNT)
 - Linha Abrantes - Rio Maior (LAB.RM), a 400 kV
 - Modificação da Linha Pego - Rio Maior (LPG.RM), a 400 kV
 - Modificação da Linha Pego - Rio Maior (LPG.RM), a 400 kV (Ligação alternativa à RNT)
 - Linha com circuito disponível, a 220 kV
- Apoios**
- Novos
 - Existentes (a manter)
 - Existentes (a desmontar)
- Estaleiros**
- Área de trabalho de ocupação temporária
- Acessos**
- Existente
 - A Melhorar
 - Novo
- Elementos Complementares**
- Subestação CS Chamusca
 - Posto de Corte de Abrantes (REN, SA)
 - Posto de Corte do Pego (REN, SA)
- Linha Pego - Rio Maior (LPG.RM), a 400 kV**
- Linha existente, a manter
 - Linha existente, a desmontar (em licenciamento autónomo pela REN, SA)
 - Apoios existentes, a desmontar (em licenciamento autónomo pela REN, SA)

- Elemento 1a - Elementos Patrimoniais**
- EIA
- Ocorrências patrimoniais
 - Ocorrências patrimoniais (Deteção remota)
 - Área de proteção (50 m)
 - Áreas de potencial arqueológico
 - Áreas de sensibilidade arqueológica
 - Manchas de Dispersão de Materiais
 - Manchas de Dispersão de Materiais (Difusão)
- RECAPE**
- Ocorrências Patrimoniais Trabalho de Campo
 - Área de Proteção (50m)
 - Área de dispersão de material

- Elemento 1b - Reserva Ecológica Nacional**
- Cursos de águas e respetivos leitos e margens
 - Escarpas e outras áreas de elevada susceptibilidade geológica
 - Áreas de máxima infiltração
 - Áreas com risco de erosão
 - Não categorizado

- Elemento 1c - Distância de 5m ao limite de 10m dos cursos de água e respetivos leitos e margem**
- Leitos dos cursos de águas
 - Área de Proteção (10m)
- Hidrografia**
- Linhas de água Carta Militar
- 5ª Ordem
 - 4ª Ordem
 - 3ª Ordem
 - 2ª Ordem
 - 1ª Ordem
- Faixa de proteção/servidão
- 10m
 - 5m
 - 3m
- Elemento 1f - Recetores Sensíveis**
- Habitações

REV	DATA	RESP	DESCRÇÃO
			REVISÃO

CLIENTE **Suninger**
Consultoria e Energias Renováveis, Unipessoal, Lda.

PROJETO
RECAPE DA INTERLIGAÇÃO DA CSF DA CHAMUSCA À REDE NACIONAL DE TRANSPORTE

green
 by FUTURE

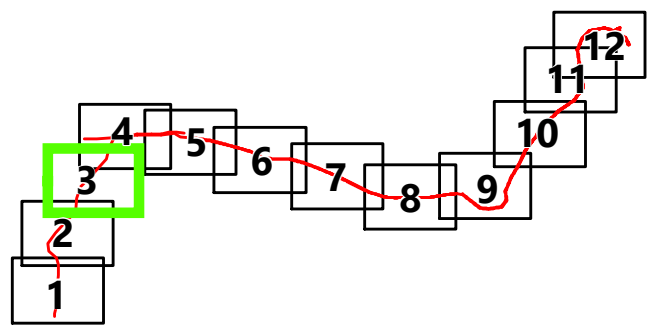
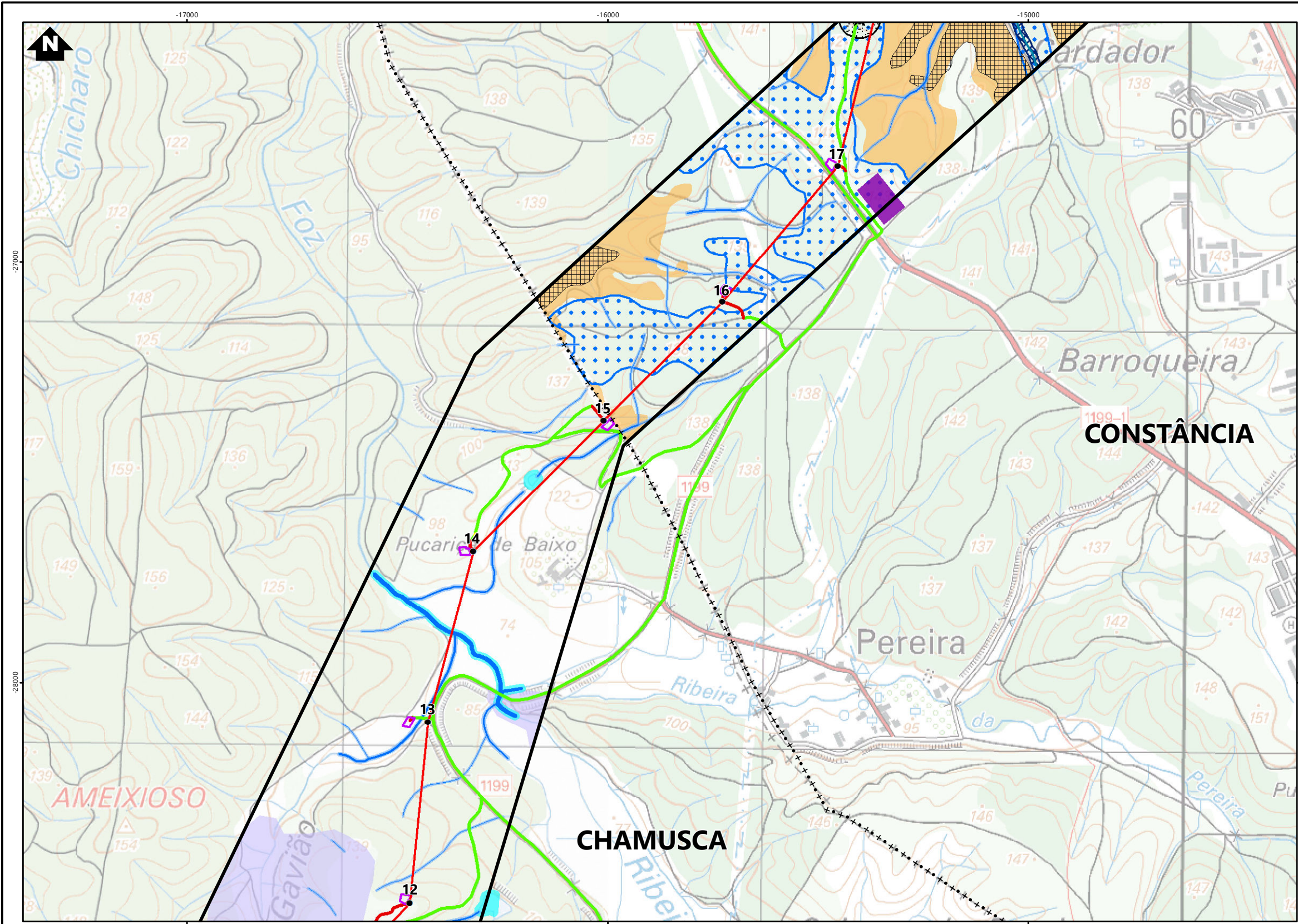
DESIGNAÇÃO **COMPATIBILIZAÇÃO COM ELEMENTO 1 DA DIA**

RESP	Cristina Reis	ESCALAS	DESENHO Nº	FOLHA	REVISÃO
CO-AUTOR	Hugo Faria	1:10000	2	2/12	
DATA	Março 2025	FICHEIRO	24.019-002		

ESTE DESENHO É PROPRIEDADE DA FUTURE PROMAN. NÃO PODE SER UTILIZADO, REPRODUZIDO NO TODO OU EM PARTE OU COMUNICADO A TERCEIROS SEM A SUA EXPRESSA AUTORIZAÇÃO.

Sistema de Coordenadas: ETRS 1989 Portugal TM06
 Divisão Administrativa: DGTerratório - C/OP/023
 Base Cartográfica: Carta Militar de Portugal - 1/25000 (folhas 322, 330, 331, 332, 342, 343 e 344), IGEOE

Formato: A3



- Simbologia**
- Concelhos
 - Corredor de 400m
- Elementos do Projeto**
- Linha Chamusca - Abrantes, a 400kV
 - Linha Chamusca - Pego, a 400kV (Ligação alternativa à RNT)
 - Linha Abrantes - Rio Maior (LAB.RM), a 400 kV
 - Modificação da Linha Pego - Rio Maior (LPG.RM), a 400 kV
 - Modificação da Linha Pego - Rio Maior (LPG.RM), a 400 kV (Ligação alternativa à RNT)
 - Linha com circuito disponível, a 220 kV
- Apoios**
- Novos
 - Existentes (a manter)
 - Existentes (a desmontar)
- Estaleiros**
- Área de trabalho de ocupação temporária
- Acessos**
- Existente
 - A Melhorar
 - Novo
- Elementos Complementares**
- Subestação CS Chamusca
 - Posto de Corte de Abrantes (REN, SA)
 - Posto de Corte do Pego (REN, SA)
- Linha Pego - Rio Maior (LPG.RM), a 400 kV**
- Linha existente, a manter
 - Linha existente, a desmontar (em licenciamento autónomo pela REN, SA)
 - Apoios existentes, a desmontar (em licenciamento autónomo pela REN, SA)

- Elemento 1a - Elementos Patrimoniais**
- EIA
- Ocorrências patrimoniais
 - Ocorrências patrimoniais (Deteção remota)
 - Área de proteção (50 m)
 - Áreas de potencial arqueológico
 - Áreas de sensibilidade arqueológica
 - Manchas de Dispersão de Materiais
 - Manchas de Dispersão de Materiais (Difusão)
- RECAPE
- Ocorrências Patrimoniais Trabalho de Campo
 - Área de Proteção (50m)
 - Área de dispersão de material

- Elemento 1b - Reserva Ecológica Nacional**
- Cursos de águas e respetivos leitos e margens
 - Escarpas e outras áreas de elevada susceptibilidade geológica
 - Áreas de máxima infiltração
 - Áreas com risco de erosão
 - Não categorizado

- Elemento 1c - Distância de 5m ao limite de 10m dos cursos de água e respetivos leitos e margem**
- Leitos dos cursos de águas
 - Área de Proteção (10m)
- Hidrografia**
- Linhas de água Carta Militar
- 5ª Ordem
 - 4ª Ordem
 - 3ª Ordem
 - 2ª Ordem
 - 1ª Ordem
- Faixa de proteção/servidão
- 10m
 - 5m
 - 3m
- Elemento 1f - Recetores Sensíveis**
- Habitacões

REV	DATA	RESP	DESCRIÇÃO
			REVISÃO

CLIENTE **Suninger**
Consultoria e Energias Renováveis, Unipessoal, Lda.

PROJETO
 RECAPE DA INTERLIGAÇÃO DA CSF DA CHAMUSCA À REDE NACIONAL DE TRANSPORTE

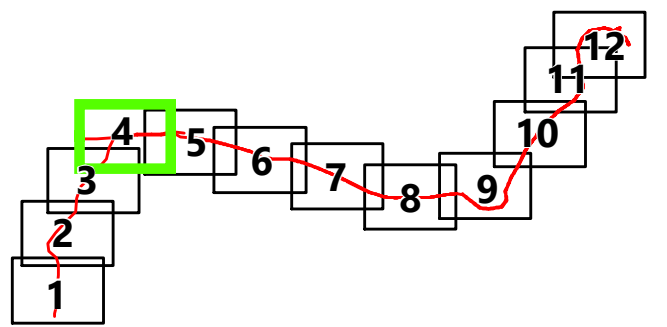
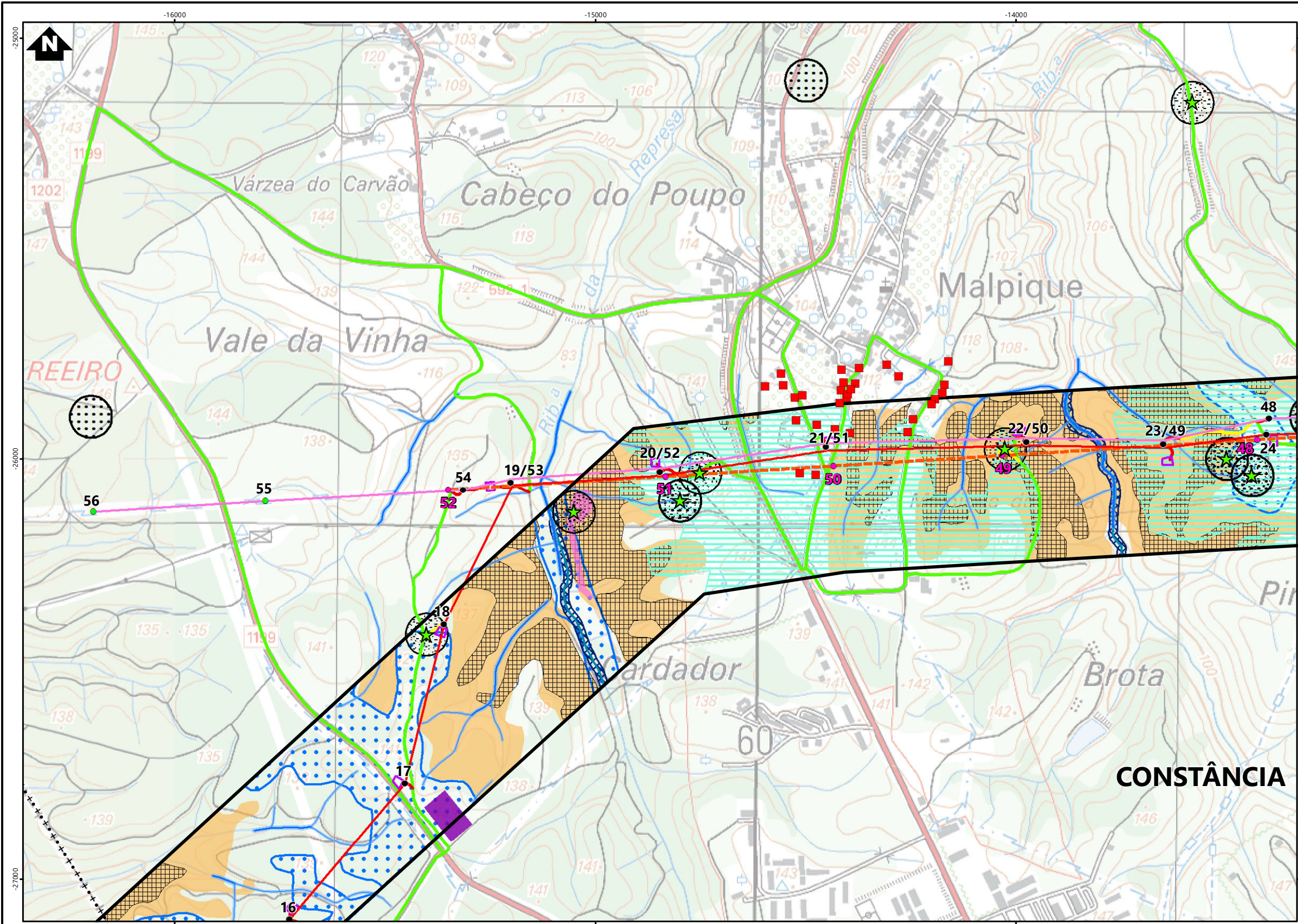
green
 by FUTURE

DESIGNAÇÃO
 COMPATIBILIZAÇÃO COM ELEMENTO 1 DA DIA

RESP	Cristina Reis	ESCALAS	DESENHO Nº	FOLHA	REVISÃO
CO-AUTOR	Hugo Faria	1:10000	2	3/12	
DATA	Março 2025	FICHEIRO	24.019-002		

ESTE DESENHO É PROPRIEDADE DA FUTURE PROMAN. NÃO PODE SER UTILIZADO, REPRODUZIDO NO TODO OU EM PARTE OU COMUNICADO A TERCEIROS SEM A SUA EXPRESSA AUTORIZAÇÃO.

Sistema de Coordenadas: ETRS 1989 Portugal TM06
 Divisão Administrativa: D.Território - C.O.P.023
 Base Cartográfica: Carta Militar de Portugal - 1:25000 (folhas 322, 330, 331, 332, 342, 343 e 344), IGEOE



- Simbologia**
- Concelhos
 - Corredor de 400m
- Elementos do Projeto**
- Linha Chamusca - Abrantes, a 400kV
 - Linha Chamusca - Pego, a 400kV (Ligação alternativa à RNT)
 - Linha Abrantes - Rio Maior (LAB.RM), a 400 kV
 - Modificação da Linha Pego - Rio Maior (LPG.RM), a 400 kV
 - Modificação da Linha Pego - Rio Maior (LPG.RM), a 400 kV (Ligação alternativa à RNT)
 - Linha com circuito disponível, a 220 kV
- Apoios**
- Novos
 - Existentes (a manter)
 - Existentes (a desmontar)
- Estaleiros
 - Área de trabalho de ocupação temporária
- Acessos**
- Existente
 - A Melhorar
 - Novo
- Elementos Complementares**
- Subestação CS Chamusca
 - Posto de Corte de Abrantes (REN, SA)
 - Posto de Corte do Pego (REN, SA)
- Linha Pego - Rio Maior (LPG.RM), a 400 kV
- Linha existente, a manter
 - Linha existente, a desmontar (em licenciamento autónomo pela REN, SA)
 - Apoios existentes, a desmontar (em licenciamento autónomo pela REN, SA)

- Elemento 1a - Elementos Patrimoniais**
- EIA
- Ocorrências patrimoniais
 - Ocorrências patrimoniais (Deteção remota)
 - Área de proteção (50 m)
 - Áreas de potencial arqueológico
 - Áreas de sensibilidade arqueológica
 - Manchas de Dispersão de Materiais
 - Manchas de Dispersão de Materiais (Difusão)
- RECAPE
- Ocorrências Patrimoniais Trabalho de Campo
 - Área de Proteção (50m)
 - Área de dispersão de material

- Elemento 1b - Reserva Ecológica Nacional**
- Cursos de águas e respetivos leitos e margens
 - Escarpas e outras áreas de elevada susceptibilidade geológica
 - Áreas de máxima infiltração
 - Áreas com risco de erosão
 - Não categorizado

- Elemento 1c - Distância de 5m ao limite de 10m dos cursos de água e respetivos leitos e margem**
- Leitos dos cursos de águas
 - Área de Proteção (10m)
- Hidrografia**
- Linhas de água Carta Militar
- 5ª Ordem
 - 4ª Ordem
 - 3ª Ordem
 - 2ª Ordem
 - 1ª Ordem
- Faixa de proteção/servidão
- 10m
 - 5m
 - 3m
- Elemento 1f - Recetores Sensíveis**
- Habitacões

REV	DATA	RESP	DESCRIÇÃO
			REVISÃO

CLIENTE **Suninger**
Consultoria e Energias Renováveis, Unipessoal, Lda.

PROJETO
 RECAPE DA INTERLIGAÇÃO DA CSF DA CHAMUSCA À REDE NACIONAL DE TRANSPORTE

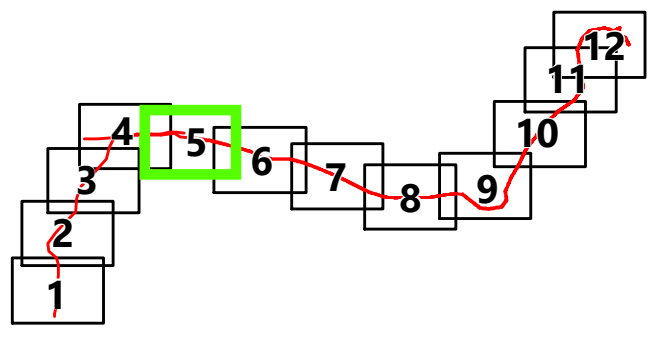
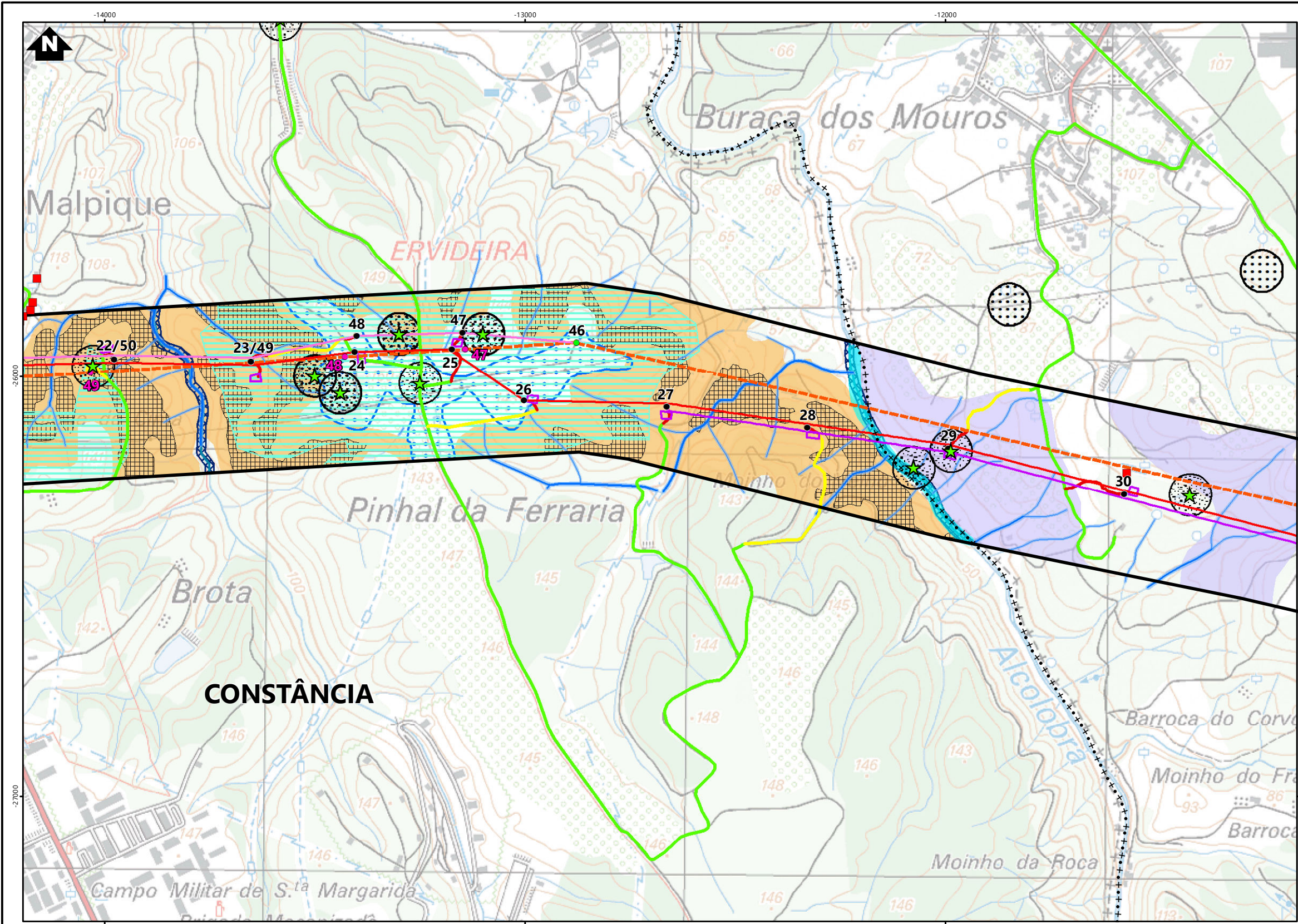
green
 by FUTURE

DESIGNAÇÃO
 COMPATIBILIZAÇÃO COM ELEMENTO 1 DA DIA

RESP	Cristina Reis	ESCALAS	DESENHO Nº	FOLHA	REVISÃO
CO-AUTOR	Hugo Faria	1:10000	2	4/12	
DATA	Março 2025	FICHEIRO	24.019-002		

ESTE DESENHO É PROPRIEDADE DA FUTURE PROMAN. NÃO PODE SER UTILIZADO, REPRODUZIDO NO TODO OU EM PARTE OU COMUNICADO A TERCEIROS SEM A SUA EXPRESSA AUTORIZAÇÃO.

Sistema de Coordenadas: ETRS 1989 Portugal TM06
 Divisão Administrativa: DGTerritório - C/OPD023
 Base Cartográfica: Carta Militar de Portugal - 1/25000 (folhas 322, 330, 331, 332, 342, 343 e 344), IGEOE



Simbologia

- Concelhos
- Corredor de 400m
- Elementos do Projeto**
- Linha Chamusca - Abrantes, a 400kV
- Linha Chamusca - Pego, a 400kV (Ligação alternativa à RNT)
- Linha Abrantes - Rio Maior (LAB.RM), a 400 kV
- Modificação da Linha Pego - Rio Maior (LPG.RM), a 400 kV
- Modificação da Linha Pego - Rio Maior (LPG.RM), a 400 kV (Ligação alternativa à RNT)
- Linha com circuito disponível, a 220 kV
- Apoios**
- Novos
- Existentes (a manter)
- Existentes (a desmontar)
- Estaleiros
- Área de trabalho de ocupação temporária
- Acessos**
- Existente
- A Melhorar
- Novo
- Elementos Complementares**
- Subestação CS Chamusca
- Posto de Corte de Abrantes (REN, SA)
- Posto de Corte do Pego (REN, SA)
- Linha Pego - Rio Maior (LPG.RM), a 400 kV**
- Linha existente, a manter
- Linha existente, a desmontar (em licenciamento autónomo pela REN, SA)
- Apoios existentes, a desmontar (em licenciamento autónomo pela REN, SA)

- Elemento 1a - Elementos Patrimoniais**
- EIA
 - ★ Ocorrências patrimoniais
 - ★ Ocorrências patrimoniais (Deteção remota)
 - Área de proteção (50 m)
 - ▨ Áreas de potencial arqueológico
 - ▨ Áreas de sensibilidade arqueológica
 - ▨ Manchas de Dispersão de Materiais
 - ▨ Manchas de Dispersão de Materiais (Difusão)
 - RECAPE**
 - ★ Ocorrências Patrimoniais Trabalho de Campo
 - ▨ Área de Proteção (50m)
 - ▨ Área de dispersão de material

- Elemento 1b - Reserva Ecológica Nacional**
- Cursos de águas e respetivos leitos e margens
 - ▨ Escarpas e outras áreas de elevada susceptibilidade geológica
 - ▨ Áreas de máxima infiltração
 - ▨ Áreas com risco de erosão
 - ▨ Não categorizado

- Elemento 1c - Distância de 5m ao limite de 10m dos cursos de água e respetivos leitos e margem**
- Leitos dos cursos de águas
 - ▨ Área de Proteção (10m)
 - Hidrografia**
 - Linhas de água Carta Militar
 - 5ª Ordem
 - 4ª Ordem
 - 3ª Ordem
 - 2ª Ordem
 - 1ª Ordem
 - Faixa de proteção/servidão**
 - 10m
 - 5m
 - 3m
 - Elemento 1f - Recetores Sensíveis**
 - Habitações

REV	DATA	RESP	DESCRIÇÃO	REVISÃO

CLIENTE **Suninger**
Consultoria e Energias Renováveis, Unipessoal, Lda.

PROJETO
RECAPE DA INTERLIGAÇÃO DA CSF DA CHAMUSCA À REDE NACIONAL DE TRANSPORTE

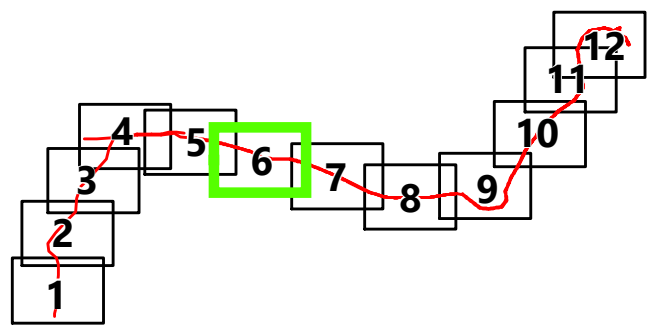
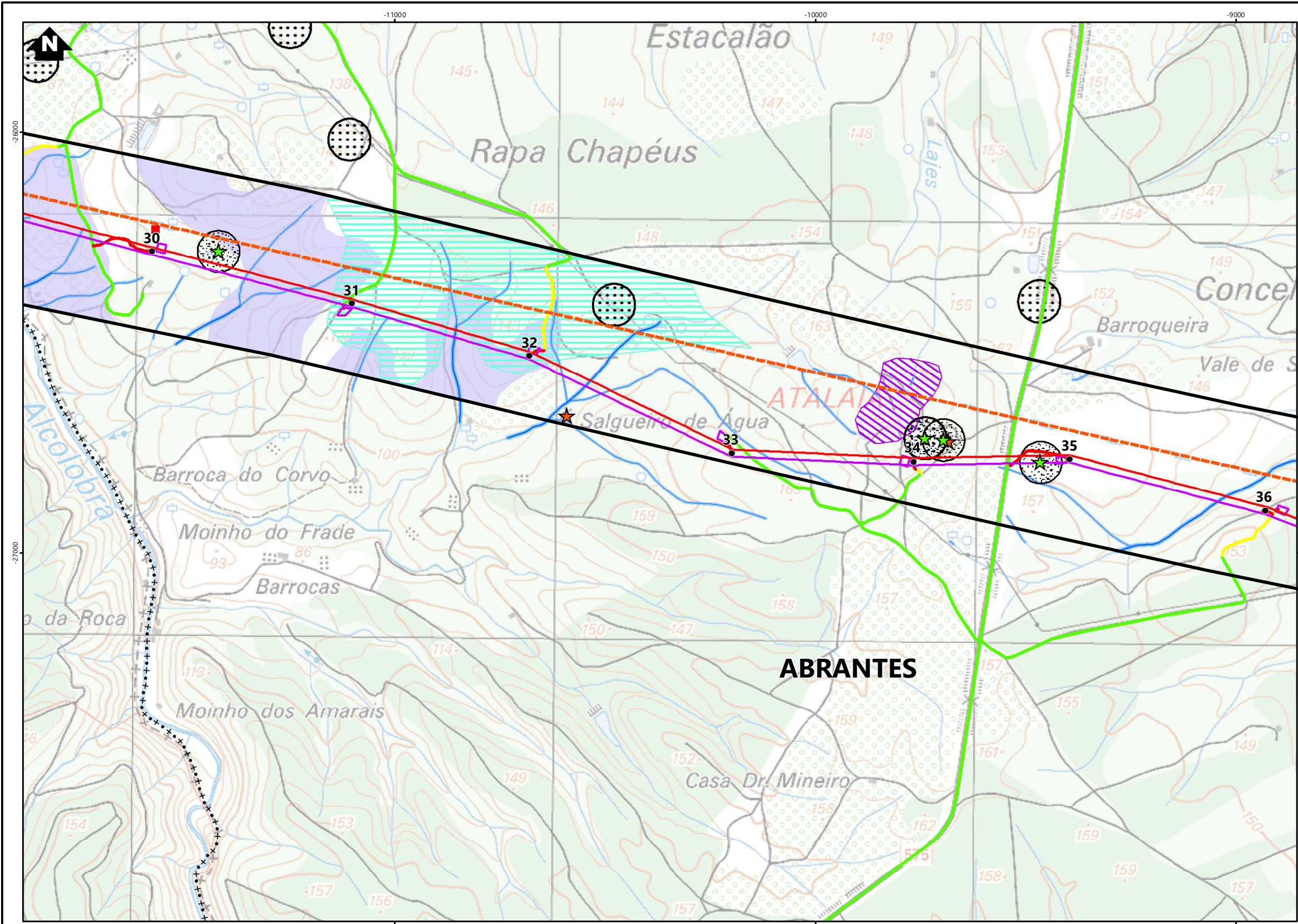
green
 by FUTURE

DESIGNAÇÃO **COMPATIBILIZAÇÃO COM ELEMENTO 1 DA DIA**

RESP	Cristina Reis	ESCALAS	DESENHO Nº	FOLHA	REVISÃO
CO-AUTOR	Hugo Faria	1:10000	2	5/12	
DATA	Março 2025	FICHEIRO	24.019-002		

ESTE DESENHO É PROPRIEDADE DA FUTURE PROMAN. NÃO PODE SER UTILIZADO, REPRODUZIDO NO TODO OU EM PARTE OU COMUNICADO A TERCEIROS SEM A SUA EXPRESSA AUTORIZAÇÃO.
 Formato: A3

Sistema de Coordenadas: ETRS 1989 Portugal TM06
 Divisão Administrativa: D.Terratório - C.O.P.023
 Base Cartográfica: Carta Militar de Portugal - 1/25000 (folhas 322, 330, 331, 332, 342, 343 e 344), I.GEOE



- Simbologia**
- Concelhos
 - Corredor de 400m
- Elementos do Projeto**
- Linha Chamusca - Abrantes, a 400kV
 - Linha Chamusca - Pego, a 400kV (Ligação alternativa à RNT)
 - Linha Abrantes - Rio Maior (LAB.RM), a 400 kV
 - Modificação da Linha Pego - Rio Maior (LPG.RM), a 400 kV
 - Modificação da Linha Pego - Rio Maior (LPG.RM), a 400 kV (Ligação alternativa à RNT)
 - Linha com circuito disponível, a 220 kV
- Apoios**
- Novos
 - Existentes (a manter)
 - Existentes (a desmontar)
- Estaleiros**
- Área de trabalho de ocupação temporária
- Acessos**
- Existente
 - A Melhorar
 - Novo
- Elementos Complementares**
- Subestação CS Chamusca
 - Posto de Corte de Abrantes (REN, SA)
 - Posto de Corte do Pego (REN, SA)
- Linha Pego - Rio Maior (LPG.RM), a 400 kV**
- Linha existente, a manter
 - Linha existente, a desmontar (em licenciamento autónomo pela REN, SA)
 - Apoios existentes, a desmontar (em licenciamento autónomo pela REN, SA)

- Elemento 1a - Elementos Patrimoniais**
- EIA
 - Ocorrências patrimoniais
 - Ocorrências patrimoniais (Deteção remota)
 - Área de proteção (50 m)
 - Áreas de potencial arqueológico
 - Áreas de sensibilidade arqueológica
 - Manchas de Dispersão de Materiais
 - Manchas de Dispersão de Materiais (Difusão)
 - RECAPE
 - Ocorrências Patrimoniais Trabalho de Campo
 - Área de Proteção (50m)
 - Área de dispersão de material

- Elemento 1b - Reserva Ecológica Nacional**
- Cursos de águas e respetivos leitos e margens
 - Escarpas e outras áreas de elevada susceptibilidade geológica
 - Áreas de máxima infiltração
 - Áreas com risco de erosão
 - Não categorizado

- Elemento 1c - Distância de 5m ao limite de 10m dos cursos de água e respetivos leitos e margem**
- Leitos dos cursos de águas
 - Área de Proteção (10m)
- Hidrografia**
- Linhas de água Carta Militar
- 5ª Ordem
 - 4ª Ordem
 - 3ª Ordem
 - 2ª Ordem
 - 1ª Ordem
- Faixa de proteção/servidão
- 10m
 - 5m
 - 3m
- Elemento 1f - Recetores Sensíveis**
- Habitacões

REV	DATA	RESP	DESCRIÇÃO
			REVISÃO

CLIENTE **Suninger**
Consultoria e Energias Renováveis, Unipessoal, Lda.

PROJETO
RECAPE DA INTERLIGAÇÃO DA CSF DA CHAMUSCA À REDE NACIONAL DE TRANSPORTE

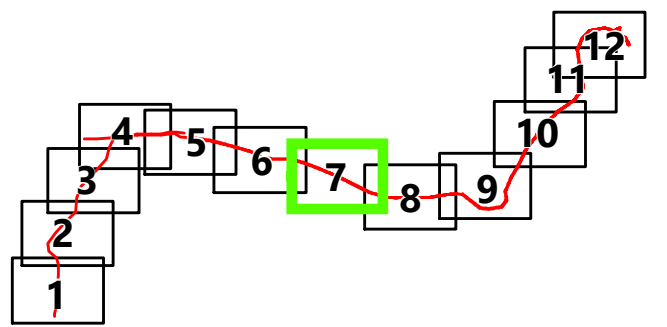
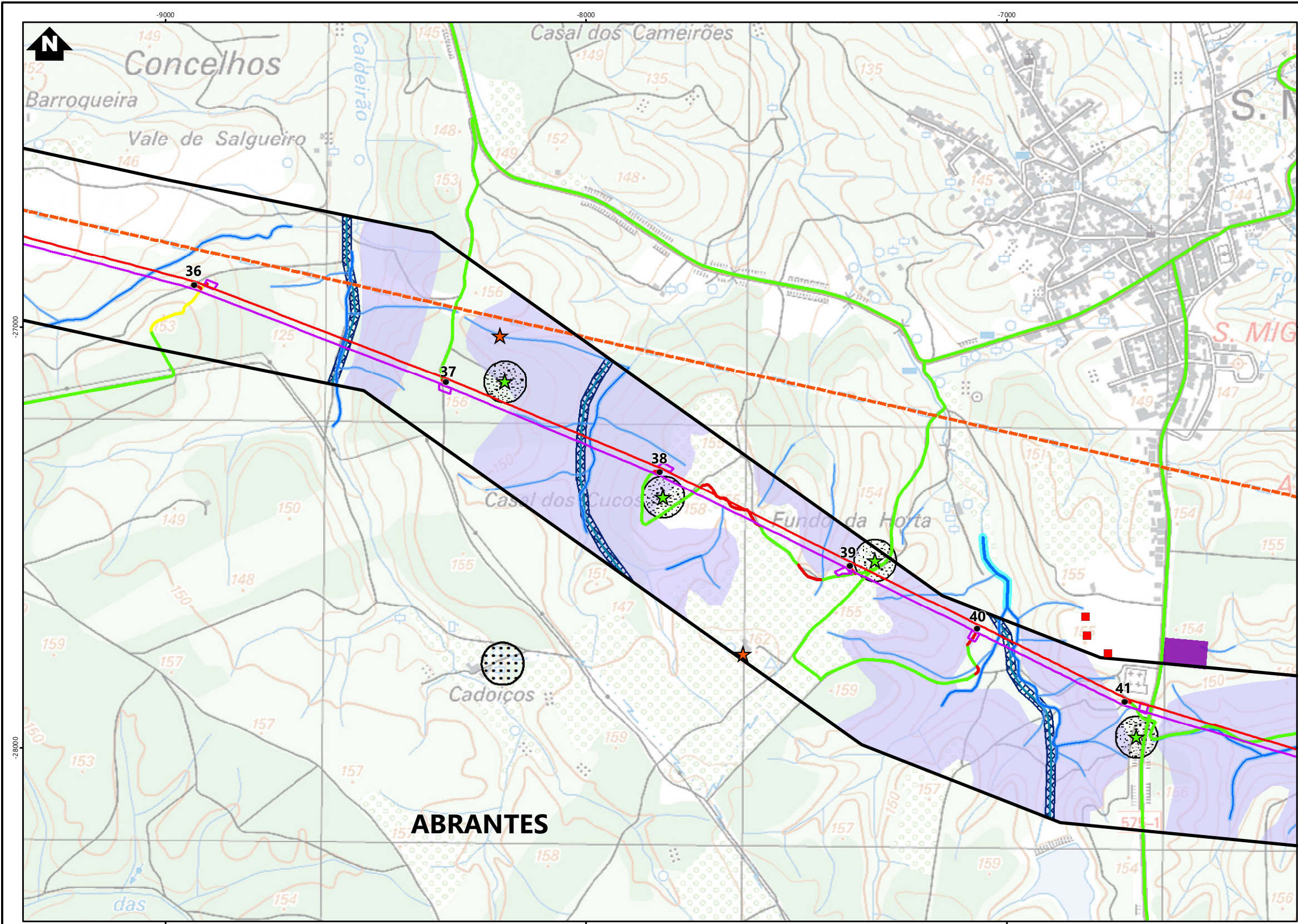
green
 by FUTURE

DESIGNAÇÃO **COMPATIBILIZAÇÃO COM ELEMENTO 1 DA DIA**

RESP	Cristina Reis	ESCALAS	DESENHO Nº	FOLHA	REVISÃO
CO-AUTOR	Hugo Faria	1:10000	2	6/12	
DATA	Março 2025	FICHEIRO	24.019-002		

ESTE DESENHO É PROPRIEDADE DA FUTURE PROMAN. NÃO PODE SER UTILIZADO, REPRODUZIDO NO TODO OU EM PARTE OU COMUNICADO A TERCEIROS SEM A SUA EXPRESSA AUTORIZAÇÃO.
 Formato: A3

Sistema de Coordenadas: ETRS 1989 Portugal TM06
 Divisão Administrativa: DGTerritório - C/OP/023
 Base Cartográfica: Carta Militar de Portugal - 1/25000 (folhas 322, 330, 331, 332, 342, 343 e 344), IGEOE



Simbologia

- ⦿ Concelhos
- ▭ Corredor de 400m
- Elementos do Projeto**
- Linha Chamusca - Abrantes, a 400kV
- Linha Chamusca - Pego, a 400kV (Ligação alternativa à RNT)
- Linha Abrantes - Rio Maior (LAB.RM), a 400 kV
- Modificação da Linha Pego - Rio Maior (LPG.RM), a 400 kV
- Modificação da Linha Pego - Rio Maior (LPG.RM), a 400 kV (Ligação alternativa à RNT)
- Linha com circuito disponível, a 220 kV
- Apoios**
- Novos
- Existentes (a manter)
- Existentes (a desmontar)
- Estaleiros
- ▭ Área de trabalho de ocupação temporária
- Acessos**
- Existente
- A Melhorar
- Novo
- Elementos Complementares**
- Subestação CS Chamusca
- Posto de Corte de Abrantes (REN, SA)
- Posto de Corte do Pego (REN, SA)
- Linha Pego - Rio Maior (LPG.RM), a 400 kV**
- Linha existente, a manter
- Linha existente, a desmontar (em licenciamento autónomo pela REN, SA)
- Apoios existentes, a desmontar (em licenciamento autónomo pela REN, SA)

- Elemento 1a - Elementos Patrimoniais**
- EIA
 - ★ Ocorrências patrimoniais
 - ★ Ocorrências patrimoniais (Deteção remota)
 - ⦿ Área de proteção (50 m)
 - ▨ Áreas de potencial arqueológico
 - ▨ Áreas de sensibilidade arqueológica
 - ▨ Manchas de Dispersão de Materiais
 - ▨ Manchas de Dispersão de Materiais (Difusão)
 - RECAPE
 - ★ Ocorrências Patrimoniais Trabalho de Campo
 - ▨ Área de Proteção (50m)
 - ▨ Área de dispersão de material

- Elemento 1b - Reserva Ecológica Nacional**
- Cursos de águas e respetivos leitos e margens
 - ▨ Escarpas e outras áreas de elevada susceptibilidade geológica
 - ▨ Áreas de máxima infiltração
 - ▨ Áreas com risco de erosão
 - ▨ Não categorizado

- Elemento 1c - Distância de 5m ao limite de 10m dos cursos de água e respetivos leitos e margem**
- Leitos dos cursos de águas
 - ▨ Área de Proteção (10m)
 - Hidrografia**
 - Linhas de água Carta Militar
 - 5ª Ordem
 - 4ª Ordem
 - 3ª Ordem
 - 2ª Ordem
 - 1ª Ordem
 - Faixa de proteção/servidão**
 - 10m
 - 5m
 - 3m
 - Elemento 1f - Recetores Sensíveis**
 - Habitações

REV	DATA	RESP	DESCRIÇÃO
			REVISÃO

CLIENTE **Suninger**
Consultoria e Energias Renováveis, Unipessoal, Lda.

PROJETO
RECAPE DA INTERLIGAÇÃO DA CSF DA CHAMUSCA À REDE NACIONAL DE TRANSPORTE

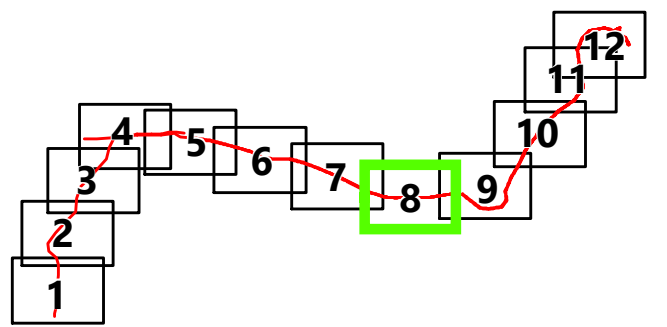
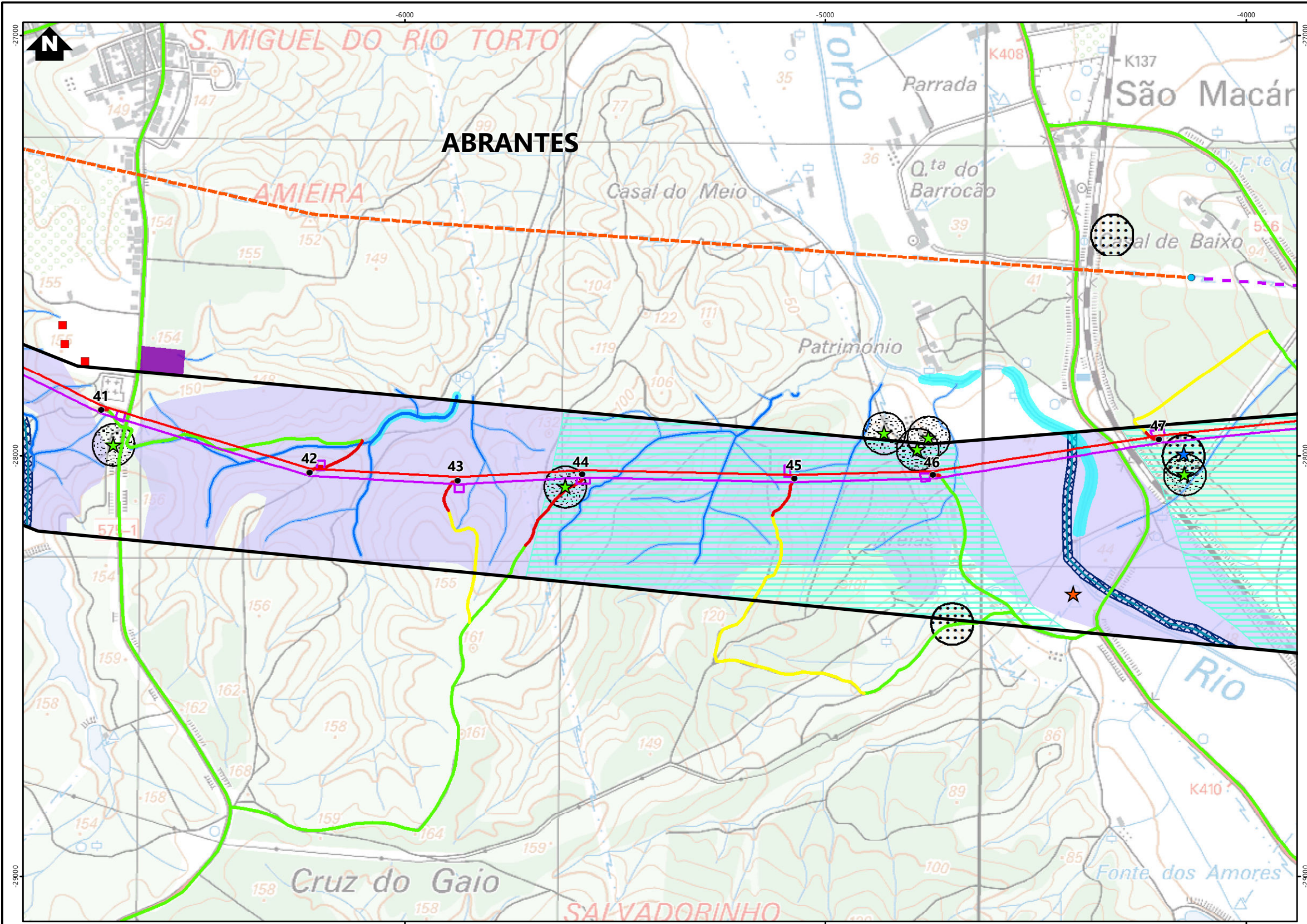
green
 by FUTURE

DESIGNAÇÃO **COMPATIBILIZAÇÃO COM ELEMENTO 1 DA DIA**

RESP	Cristina Reis	ESCALAS	DESENHO Nº	FOLHA	REVISÃO
CO-AUTOR	Hugo Faria	1:10000	2	7/12	
DATA	Março 2025	FICHEIRO	24.019-002		

ESTE DESENHO É PROPRIEDADE DA FUTURE PROMAN. NÃO PODE SER UTILIZADO, REPRODUZIDO NO TODO OU EM PARTE OU COMUNICADO A TERCEIROS SEM A SUA EXPRESSA AUTORIZAÇÃO.

Sistema de Coordenadas: ETRS 1989 Portugal TM06
 Divisão Administrativa: D.Território - C.O.P.023
 Base Cartográfica: Carta Militar de Portugal - 1:25000 (folhas 322, 330, 331, 332, 342, 343 e 344), IGEOE



- Simbologia**
- Concelhos
 - Corredor de 400m
- Elementos do Projeto**
- Linha Chamusca - Abrantes, a 400kV
 - Linha Chamusca - Pego, a 400kV (Ligação alternativa à RNT)
 - Linha Abrantes - Rio Maior (LAB.RM), a 400 kV
 - Modificação da Linha Pego - Rio Maior (LPG.RM), a 400 kV
 - Modificação da Linha Pego - Rio Maior (LPG.RM), a 400 kV (Ligação alternativa à RNT)
 - Linha com circuito disponível, a 220 kV
- Apoios**
- Novos
 - Existentes (a manter)
 - Existentes (a desmontar)
- Estaleiros**
- Área de trabalho de ocupação temporária
- Acessos**
- Existente
 - A Melhorar
 - Novo
- Elementos Complementares**
- Subestação CS Chamusca
 - Posto de Corte de Abrantes (REN, SA)
 - Posto de Corte do Pego (REN, SA)
- Linha Pego - Rio Maior (LPG.RM), a 400 kV**
- Linha existente, a manter
 - Linha existente, a desmontar (em licenciamento autónomo pela REN, SA)
 - Apoios existentes, a desmontar (em licenciamento autónomo pela REN, SA)

- Elemento 1a - Elementos Patrimoniais**
- EIA
 - Ocorrências patrimoniais
 - Ocorrências patrimoniais (Deteção remota)
 - Área de proteção (50 m)
 - Áreas de potencial arqueológico
 - Áreas de sensibilidade arqueológica
 - Manchas de Dispersão de Materiais
 - Manchas de Dispersão de Materiais (Difusão)
 - RECAPE
 - Ocorrências Patrimoniais Trabalho de Campo
 - Área de Proteção (50m)
 - Área de dispersão de material

- Elemento 1b - Reserva Ecológica Nacional**
- Cursos de águas e respetivos leitos e margens
 - Escarpas e outras áreas de elevada susceptibilidade geológica
 - Áreas de máxima infiltração
 - Áreas com risco de erosão
 - Não categorizado

- Elemento 1c - Distância de 5m ao limite de 10m dos cursos de água e respetivos leitos e margem**
- Leitos dos cursos de águas
 - Área de Proteção (10m)
- Hidrografia**
- Linhas de água Carta Militar
- 5ª Ordem
 - 4ª Ordem
 - 3ª Ordem
 - 2ª Ordem
 - 1ª Ordem
- Faixa de proteção/servidão
- 10m
 - 5m
 - 3m
- Elemento 1f - Recetores Sensíveis**
- Habitacões

REV	DATA	RESP	DESCRIÇÃO
			REVISÃO

CLIENTE **Suninger**
Consultoria e Energias Renováveis, Unipessoal, Lda.

PROJETO
 RECAPE DA INTERLIGAÇÃO DA CSF DA CHAMUSCA À REDE NACIONAL DE TRANSPORTE

green
 by FUTURE

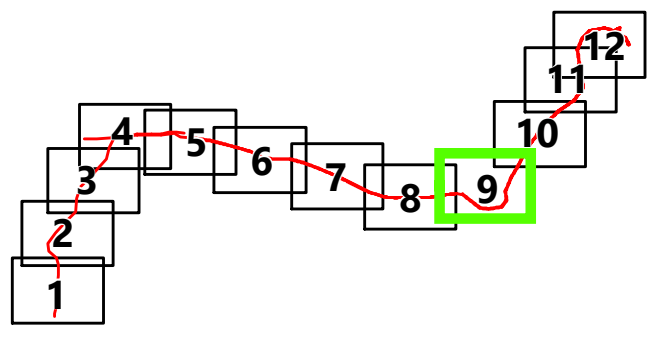
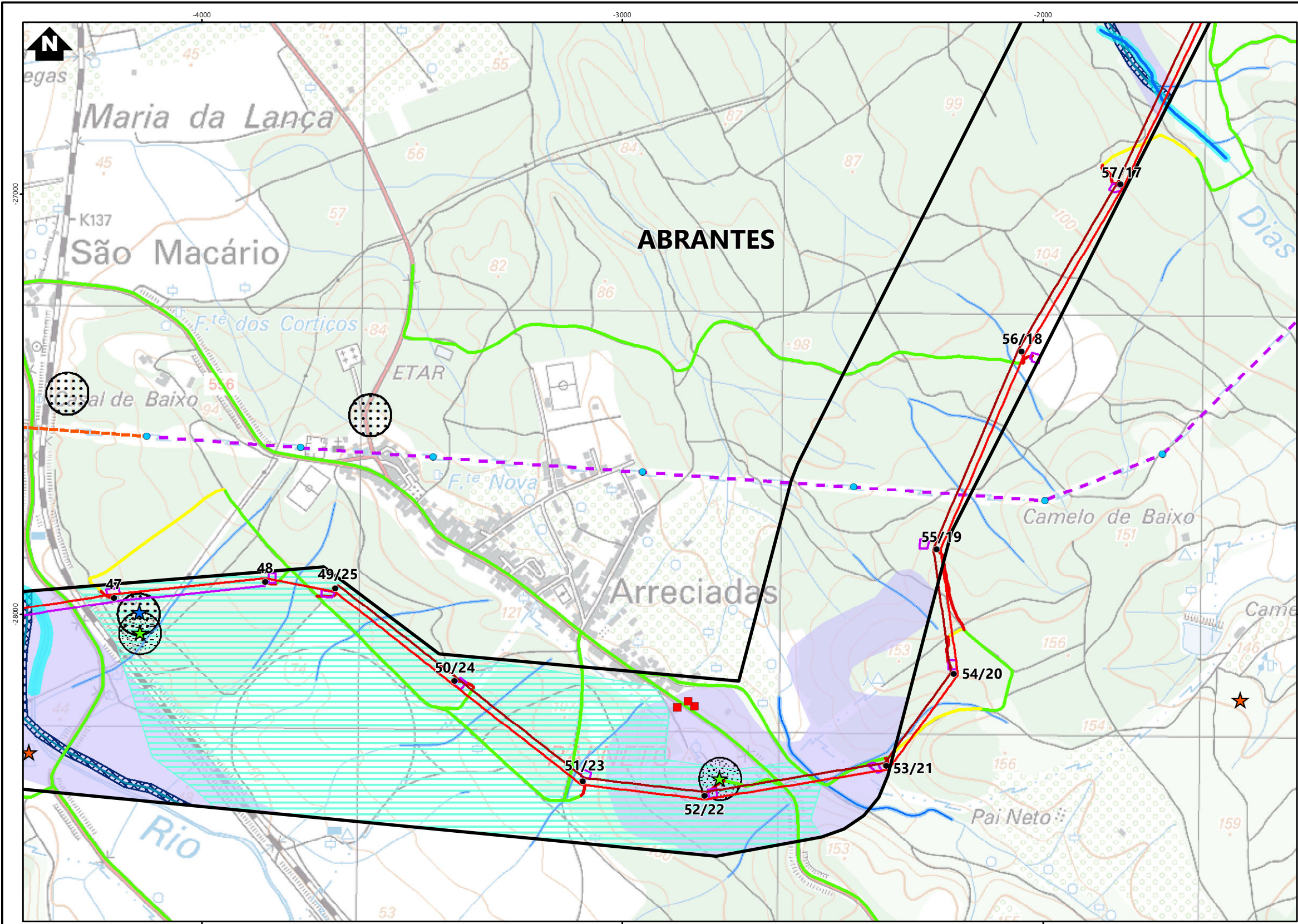
DESIGNAÇÃO
COMPATIBILIZAÇÃO COM ELEMENTO 1 DA DIA

RESP	Cristina Reis	ESCALAS	DESENHO Nº	FOLHA	REVISÃO
CO-AUTOR	Hugo Faria	1:10000	2	8/12	
DATA	Março 2025	FICHEIRO	24.019-002		

ESTE DESENHO É PROPRIEDADE DA FUTURE PROMAN. NÃO PODE SER UTILIZADO, REPRODUZIDO NO TODO OU EM PARTE OU COMUNICADO A TERCEIROS SEM A SUA EXPRESSA AUTORIZAÇÃO.

Sistema de Coordenadas: ETRS 1989 Portugal TM06
 Divisão Administrativa: D.Território - C.O.P.023
 Base Cartográfica: Carta Militar de Portugal - 1:25000 (folhas 322, 330, 331, 332, 342, 343 e 344), I.GEOE

Formato: A3



Simbologia

- Concelhos
- Corredor de 400m
- Elementos do Projeto**
- Linha Chamusca - Abrantes, a 400kV
- Linha Chamusca - Pego, a 400kV (Ligação alternativa à RNT)
- Linha Abrantes - Rio Maior (LAB.RM), a 400 kV
- Modificação da Linha Pego - Rio Maior (LPG.RM), a 400 kV
- Modificação da Linha Pego - Rio Maior (LPG.RM), a 400 kV (Ligação alternativa à RNT)
- Linha com circuito disponível, a 220 kV
- Apoios**
- Novos
- Existentes (a manter)
- Existentes (a desmontar)
- Estaleiros
- Área de trabalho de ocupação temporária
- Acessos**
- Existente
- A Melhorar
- Novo
- Elementos Complementares**
- Subestação CS Chamusca
- Posto de Corte de Abrantes (REN, SA)
- Posto de Corte do Pego (REN, SA)
- Linha Pego - Rio Maior (LPG.RM), a 400 kV
- Linha existente, a manter
- Linha existente, a desmontar (em licenciamento autónomo pela REN, SA)
- Apoios existentes, a desmontar (em licenciamento autónomo pela REN, SA)

- Elemento 1a - Elementos Patrimoniais**
- EIA
 - ★ Ocorrências patrimoniais
 - ★ Ocorrências patrimoniais (Deteção remota)
 - Área de proteção (50 m)
 - Áreas de potencial arqueológico
 - Áreas de sensibilidade arqueológica
 - Manchas de Dispersão de Materiais
 - Manchas de Dispersão de Materiais (Difusão)
 - RECAPE
 - ★ Ocorrências Patrimoniais Trabalho de Campo
 - Área de Proteção (50m)
 - Área de dispersão de material

- Elemento 1b - Reserva Ecológica Nacional**
- Cursos de águas e respetivos leitos e margens
 - Escarpas e outras áreas de elevada susceptibilidade geológica
 - Áreas de máxima infiltração
 - Áreas com risco de erosão
 - Não categorizado

- Elemento 1c - Distância de 5m ao limite de 10m dos cursos de água e respetivos leitos e margem**
- Leitos dos cursos de águas
 - Área de Proteção (10m)
 - Hidrografia**
 - Linhas de água Carta Militar
 - 5ª Ordem
 - 4ª Ordem
 - 3ª Ordem
 - 2ª Ordem
 - 1ª Ordem
 - Faixa de proteção/servidão
 - 10m
 - 5m
 - 3m
 - Elemento 1f - Recetores Sensíveis**
 - Habitações

REV	DATA	RESP	DESCRIÇÃO	REVISÃO

CLIENTE **Suninger**
Consultoria e Energias Renováveis, Unipessoal, Lda.

PROJETO
 RECAPE DA INTERLIGAÇÃO DA CSF DA CHAMUSCA À REDE NACIONAL DE TRANSPORTE

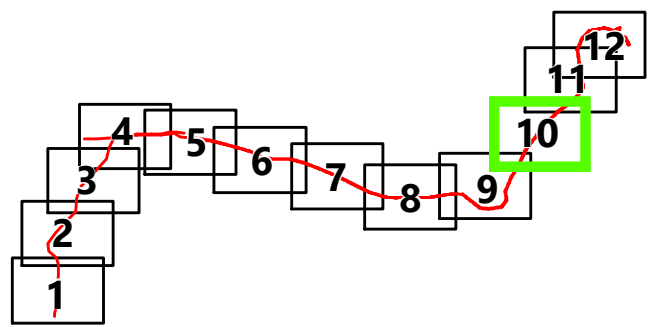
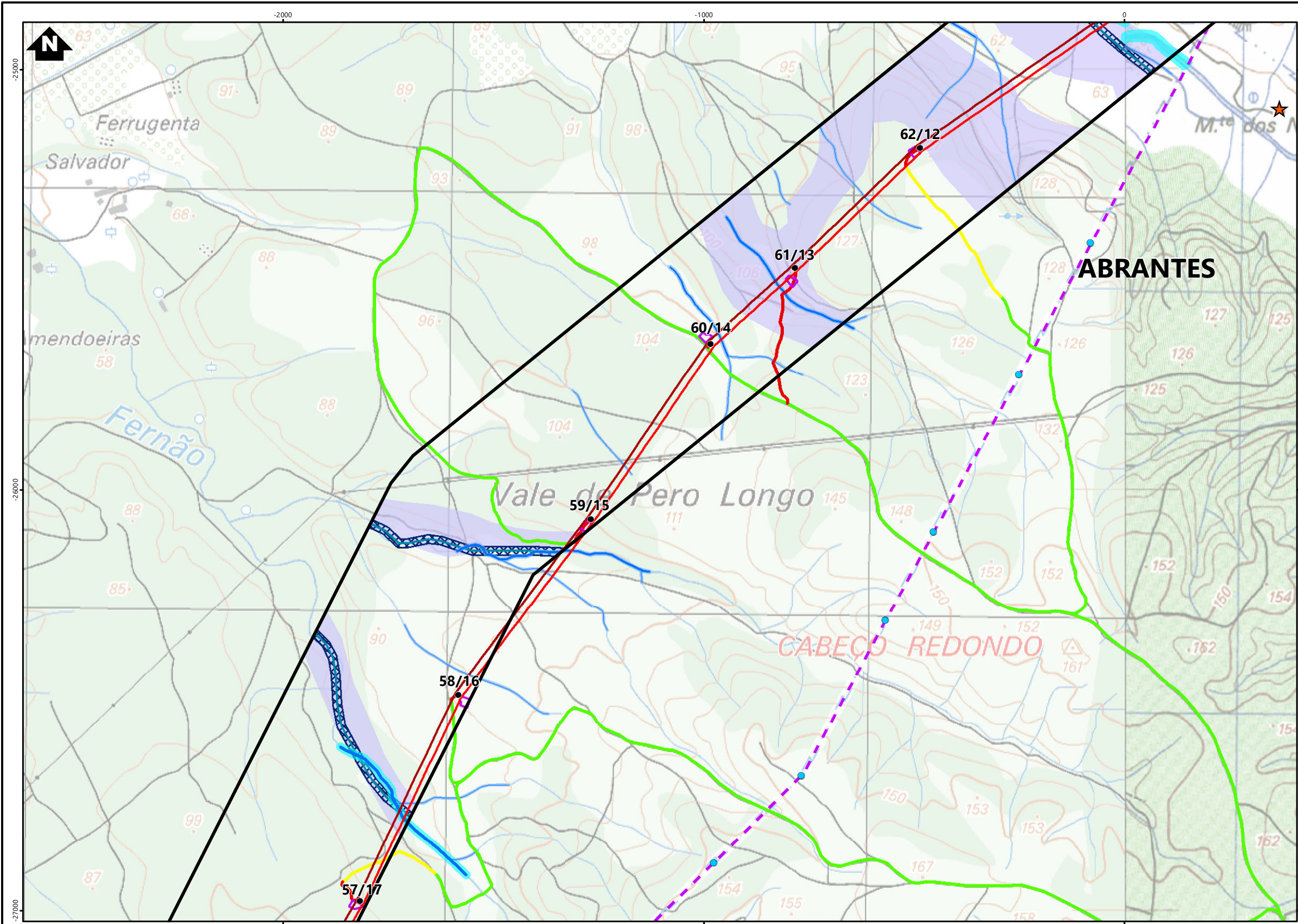
green
 by FUTURE

DESIGNAÇÃO
 COMPATIBILIZAÇÃO COM ELEMENTO 1 DA DIA

RESP	Cristina Reis	ESCALAS	DESENHO Nº	FOLHA	REVISÃO
CO-AUTOR	Hugo Faria	1:10000	2	9/12	
DATA	Março 2025	FICHEIRO	24.019-002		

ESTE DESENHO É PROPRIEDADE DA FUTURE PROMAN. NÃO PODE SER UTILIZADO, REPRODUZIDO NO TODO OU EM PARTE OU COMUNICADO A TERCEIROS SEM A SUA EXPRESSA AUTORIZAÇÃO.
 Formato: A3

Sistema de Coordenadas: ETRS 1989 Portugal TM06
 Divisão Administrativa: DGTerratório - CPOP023
 Base Cartográfica: Carta Militar de Portugal - 1/25000 (folhas 322, 330, 331, 332, 342, 343 e 344), IGEOE



- Simbologia**
- Concelhos
 - Corredor de 400m
- Elementos do Projeto**
- Linha Chamusca - Abrantes, a 400kV
 - Linha Chamusca - Pego, a 400kV (Ligação alternativa à RNT)
 - Linha Abrantes - Rio Maior (LAB.RM), a 400 kV
 - Modificação da Linha Pego - Rio Maior (LPG.RM), a 400 kV
 - Modificação da Linha Pego - Rio Maior (LPG.RM), a 400 kV (Ligação alternativa à RNT)
 - Linha com circuito disponível, a 220 kV
- Apoios**
- Novos
 - Existentes (a manter)
 - Existentes (a desmontar)
- Estaleiros**
- Área de trabalho de ocupação temporária
- Acessos**
- Existente
 - A Melhorar
 - Novo
- Elementos Complementares**
- Subestação CS Chamusca
 - Posto de Corte de Abrantes (REN, SA)
 - Posto de Corte do Pego (REN, SA)
- Linha Pego - Rio Maior (LPG.RM), a 400 kV**
- Linha existente, a manter
 - Linha existente, a desmontar (em licenciamento autónomo pela REN, SA)
 - Apoios existentes, a desmontar (em licenciamento autónomo pela REN, SA)

- Elemento 1a - Elementos Patrimoniais**
- EIA
- Ocorrências patrimoniais
 - Ocorrências patrimoniais (Deteção remota)
 - Área de proteção (50 m)
 - Áreas de potencial arqueológico
 - Áreas de sensibilidade arqueológica
 - Manchas de Dispersão de Materiais
 - Manchas de Dispersão de Materiais (Difusão)
- RECAPE
- Ocorrências Patrimoniais Trabalho de Campo
 - Área de Proteção (50m)
 - Área de dispersão de material

- Elemento 1b - Reserva Ecológica Nacional**
- Cursos de águas e respetivos leitos e margens
 - Escarpas e outras áreas de elevada susceptibilidade geológica
 - Áreas de máxima infiltração
 - Áreas com risco de erosão
 - Não categorizado

- Elemento 1c - Distância de 5m ao limite de 10m dos cursos de água e respetivos leitos e margem**
- Leitos dos cursos de águas
 - Área de Proteção (10m)
- Hidrografia**
- Linhas de água Carta Militar
- 5ª Ordem
 - 4ª Ordem
 - 3ª Ordem
 - 2ª Ordem
 - 1ª Ordem
- Faixa de proteção/servidão
- 10m
 - 5m
 - 3m
- Elemento 1f - Recetores Sensíveis**
- Habitacões

REV	DATA	RESP	DESCRIÇÃO
			REVISÃO

CLIENTE **Suninger**
Consultoria e Energias Renováveis, Unipessoal, Lda.

PROJETO
 RECAPE DA INTERLIGAÇÃO DA CSF DA CHAMUSCA À REDE NACIONAL DE TRANSPORTE

green
 by FUTURE

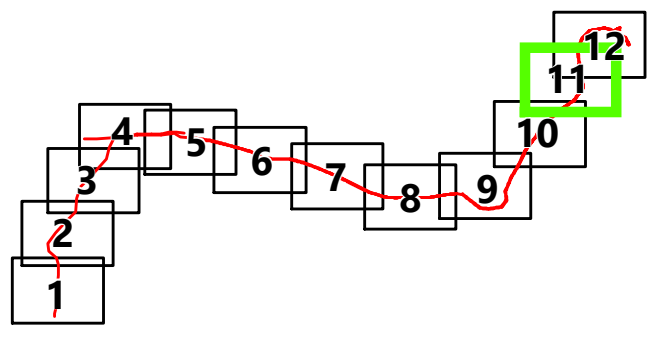
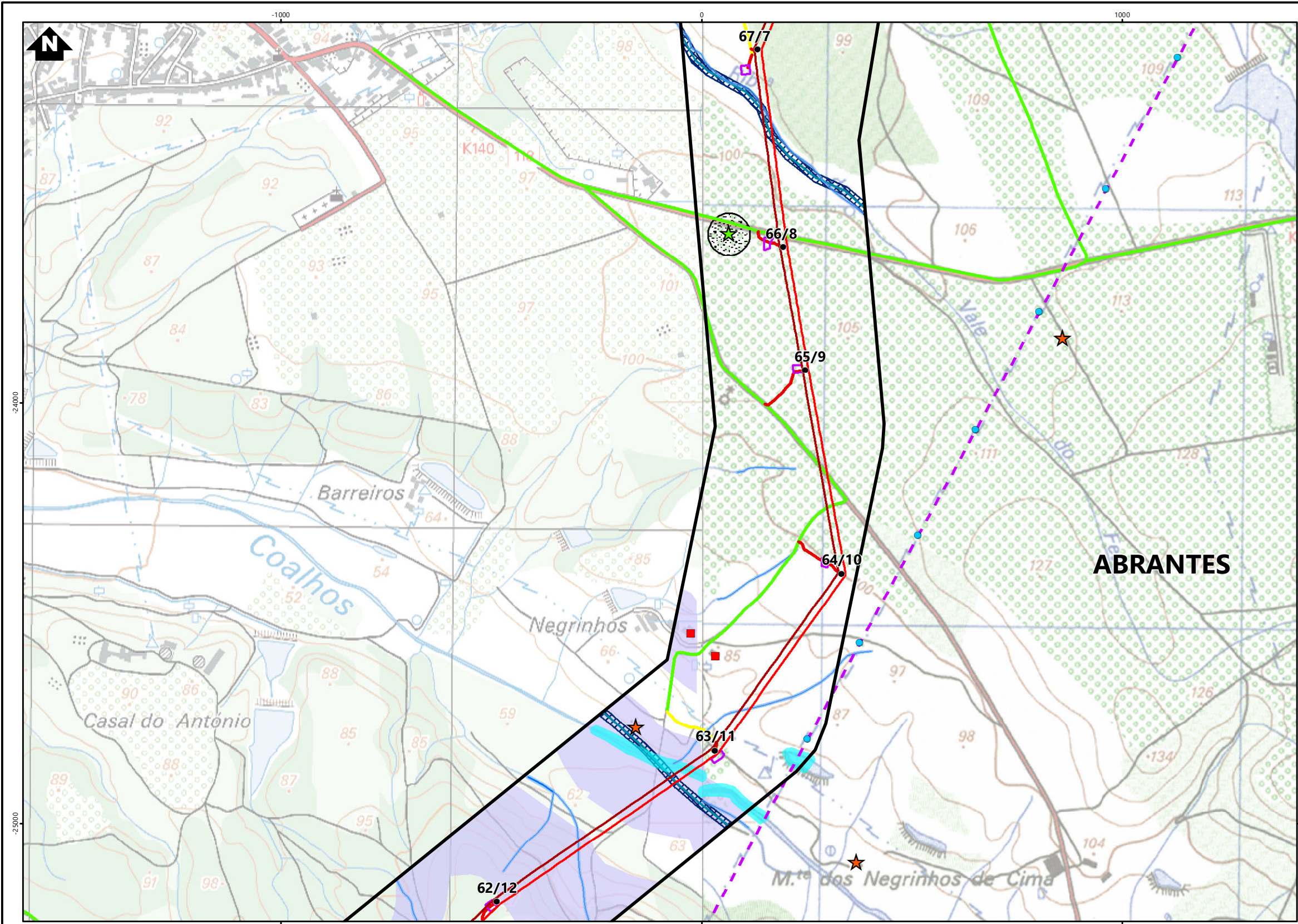
DESIGNAÇÃO
COMPATIBILIZAÇÃO COM ELEMENTO 1 DA DIA

RESP	Cristina Reis	ESCALAS	DESENHO Nº	FOLHA	REVISÃO
CO-AUTOR	Hugo Faria	1:10000	2	10/12	
DATA	Março 2025	FICHEIRO	24.019-002		

ESTE DESENHO É PROPRIEDADE DA FUTURE PROMAN. NÃO PODE SER UTILIZADO, REPRODUZIDO NO TODO OU EM PARTE OU COMUNICADO A TERCEIROS SEM A SUA EXPRESSA AUTORIZAÇÃO.

Sistema de Coordenadas: ETRS 1989 Portugal TM06
 Divisão Administrativa: DGTerratório - C/OPD023
 Base Cartográfica: Carta Militar de Portugal - 1/25000 (folhas 322, 330, 331, 332, 342, 343 e 344), IGEOE

Formato: A3



Simbologia

- Concelhos
- Corredor de 400m
- Elementos do Projeto**
- Linha Chamusca - Abrantes, a 400kV
- Linha Chamusca - Pego, a 400kV (Ligação alternativa à RNT)
- Linha Abrantes - Rio Maior (LAB.RM), a 400 kV
- Modificação da Linha Pego - Rio Maior (LPG.RM), a 400 kV
- Modificação da Linha Pego - Rio Maior (LPG.RM), a 400 kV (Ligação alternativa à RNT)
- Linha com circuito disponível, a 220 kV
- Apoios**
- Novos
- Existentes (a manter)
- Existentes (a desmontar)
- Estaleiros
- Área de trabalho de ocupação temporária
- Acessos**
- Existente
- A Melhorar
- Novo
- Elementos Complementares**
- Subestação CS Chamusca
- Posto de Corte de Abrantes (REN, SA)
- Posto de Corte do Pego (REN, SA)
- Linha Pego - Rio Maior (LPG.RM), a 400 kV**
- Linha existente, a manter
- Linha existente, a desmontar (em licenciamento autónomo pela REN, SA)
- Apoios existentes, a desmontar (em licenciamento autónomo pela REN, SA)

- Elemento 1a - Elementos Patrimoniais**
- EIA
 - ★ Ocorrências patrimoniais
 - ★ Ocorrências patrimoniais (Deteção remota)
 - Área de proteção (50 m)
 - Áreas de potencial arqueológico
 - Áreas de sensibilidade arqueológica
 - Manchas de Dispersão de Materiais
 - Manchas de Dispersão de Materiais (Difusão)
 - RECAPE**
 - ★ Ocorrências Patrimoniais Trabalho de Campo
 - Área de Proteção (50m)
 - Área de dispersão de material

- Elemento 1b - Reserva Ecológica Nacional**
- Cursos de águas e respetivos leitos e margens
 - Escarpas e outras áreas de elevada susceptibilidade geológica
 - Áreas de máxima infiltração
 - Áreas com risco de erosão
 - Não categorizado

- Elemento 1c - Distância de 5m ao limite de 10m dos cursos de água e respetivos leitos e margem**
- Leitos dos cursos de águas
 - Área de Proteção (10m)
 - Hidrografia**
 - Linhas de água Carta Militar
 - 5ª Ordem
 - 4ª Ordem
 - 3ª Ordem
 - 2ª Ordem
 - 1ª Ordem
 - Faixa de proteção/servidão**
 - 10m
 - 5m
 - 3m
 - Elemento 1f - Recetores Sensíveis**
 - Habitações

REV	DATA	RESP	DESCRÇÃO
			REVISÃO

CLIENTE **Suninger**
Consultoria e Energias Renováveis, Unipessoal, Lda.

PROJETO
RECAPE DA INTERLIGAÇÃO DA CSF DA CHAMUSCA À REDE NACIONAL DE TRANSPORTE

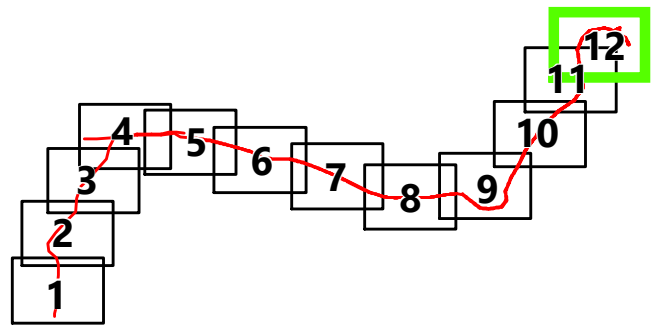
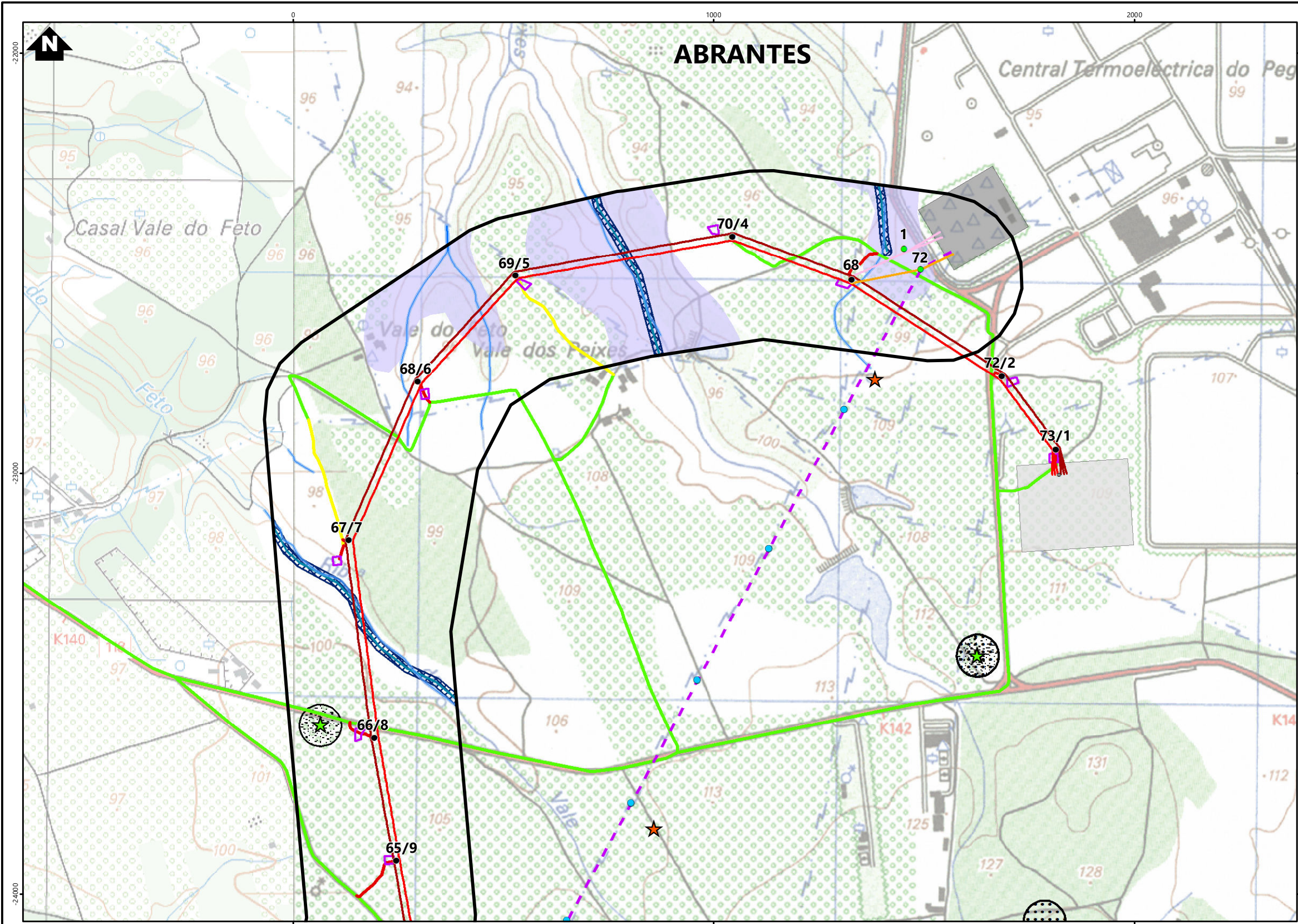
green
 by FUTURE

DESIGNAÇÃO **COMPATIBILIZAÇÃO COM ELEMENTO 1 DA DIA**

RESP	Cristina Reis	ESCALAS	DESENHO Nº	FOLHA	REVISÃO
CO-AUTOR	Hugo Faria	1:10000	2	11/12	
DATA	Março 2025	FICHEIRO	24.019-002		

ESTE DESENHO É PROPRIEDADE DA FUTURE PROMAN. NÃO PODE SER UTILIZADO, REPRODUZIDO NO TODO OU EM PARTE OU COMUNICADO A TERCEIROS SEM A SUA EXPRESSA AUTORIZAÇÃO.

Sistema de Coordenadas: ETRS 1989 Portugal TM06
 Divisão Administrativa: DGTerritório - C/OPD023
 Base Cartográfica: Carta Militar de Portugal - 1:25000 (folhas 322, 330, 331, 332, 342, 343 e 344), IGEOE



Simbologia

- ⊕⊕⊕ Concelhos
- ▭ Corredor de 400m
- Elementos do Projeto**
- Linha Chamusca - Abrantes, a 400kV
- Linha Chamusca - Pego, a 400kV (Ligação alternativa à RNT)
- Linha Abrantes - Rio Maior (LAB.RM), a 400 kV
- Modificação da Linha Pego - Rio Maior (LPG.RM), a 400 kV
- Modificação da Linha Pego - Rio Maior (LPG.RM), a 400 kV (Ligação alternativa à RNT)
- Linha com circuito disponível, a 220 kV
- Apoios**
- Novos
- Existentes (a manter)
- Existentes (a desmontar)
- Estaleiros
- Área de trabalho de ocupação temporária
- Acessos**
- Existente
- A Melhorar
- Novo
- Elementos Complementares**
- Subestação CS Chamusca
- Posto de Corte de Abrantes (REN, SA)
- Posto de Corte do Pego (REN, SA)
- Linha Pego - Rio Maior (LPG.RM), a 400 kV**
- Linha existente, a manter
- Linha existente, a desmontar (em licenciamento autónomo pela REN, SA)
- Apoios existentes, a desmontar (em licenciamento autónomo pela REN, SA)

- Elemento 1a - Elementos Patrimoniais**
- EIA
 - ★ Ocorrências patrimoniais
 - ★ Ocorrências patrimoniais (Deteção remota)
 - ⊕ Área de proteção (50 m)
 - ▨ Áreas de potencial arqueológico
 - ▨ Áreas de sensibilidade arqueológica
 - ▨ Manchas de Dispersão de Materiais
 - ▨ Manchas de Dispersão de Materiais (Difusão)
 - RECAPE
 - ★ Ocorrências Patrimoniais Trabalho de Campo
 - ▨ Área de Proteção (50m)
 - ▨ Área de dispersão de material

- Elemento 1b - Reserva Ecológica Nacional**
- Cursos de águas e respetivos leitos e margens
 - ▨ Escarpas e outras áreas de elevada susceptibilidade geológica
 - ▨ Áreas de máxima infiltração
 - ▨ Áreas com risco de erosão
 - ▨ Não categorizado

- Elemento 1c - Distância de 5m ao limite de 10m dos cursos de água e respetivos leitos e margem**
- Leitos dos cursos de águas
 - ▨ Área de Proteção (10m)
 - Hidrografia**
 - Linhas de água Carta Militar
 - 5ª Ordem
 - 4ª Ordem
 - 3ª Ordem
 - 2ª Ordem
 - 1ª Ordem
 - Faixa de proteção/servidão**
 - 10m
 - 5m
 - 3m
 - Elemento 1f - Recetores Sensíveis**
 - Habitações

REV	DATA	RESP	DESCRÇÃO
			REVISÃO

CLIENTE **Suninger**
Consultoria e Energias Renováveis, Unipessoal, Lda.

PROJETO
 RECAPE DA INTERLIGAÇÃO DA CSF DA CHAMUSCA À REDE NACIONAL DE TRANSPORTE

green
 by FUTURE

DESIGNAÇÃO
COMPATIBILIZAÇÃO COM ELEMENTO 1 DA DIA

RESP	Cristina Reis	ESCALAS	DESENHO Nº	FOLHA	REVISÃO
CO-AUTOR	Hugo Faria	1:10000	2	12/12	
DATA	Março 2025	FICHEIRO	24.019-002		

ESTE DESENHO É PROPRIEDADE DA FUTURE PROMAN. NÃO PODE SER UTILIZADO, REPRODUZIDO NO TODO OU EM PARTE OU COMUNICADO A TERCEIROS SEM A SUA EXPRESSA AUTORIZAÇÃO.
 Formato: A3

Sistema de Coordenadas: ETRS 1989 Portugal TM06
 Divisão Administrativa: DGTerratório - C/OPD023
 Base Cartográfica: Carta Militar de Portugal - 1/25000 (folhas 322, 330, 331, 332, 342, 343 e 344), IGCDE