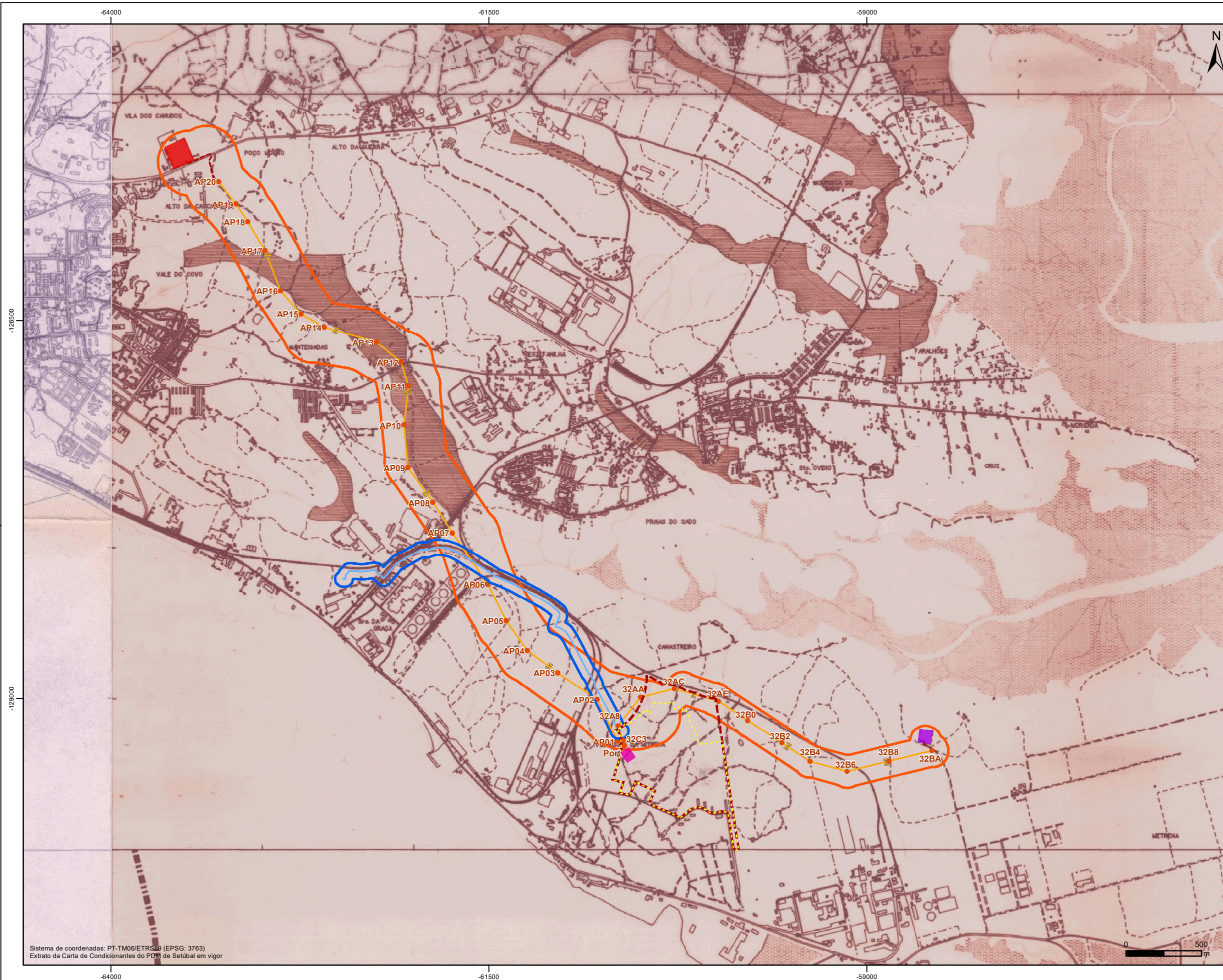


Este desenho é propriedade do GRUPO QUADRANTE, não podendo ser utilizado ou reproduzido no todo ou em parte, sem a sua expressa autorização. Este desenho só é válido para construção depois de devidamente assinado.



Unidade Industrial de Conversão de Lítio (UICLI)

- Área de Estudo
- Área de Implantação
- Corredor de ApR para uso industrial
- Conduta de ApR para uso industrial
- Corredor de fornecimento de energia elétrica
- Traçado indicativo da linha elétrica aérea a 60 kV e respetivos apoios preliminares
- Traçado indicativo da linha elétrica subterrânea a 60 kV
- Subestação

Elementos existentes

- Subestação de Setúbal
- Subestação do Sado

Planta de Condicionantes

LEGENDA

- LIMITE DO CONCELHO
- ÁREAS INTEGRADAS NA RESERVA AGRÍCOLA NACIONAL
- SAPIS

Fonte: PDM de Setúbal (1994)

Sistema de coordenadas: PT-TM06/ETRS89 (EPSG: 3763)
Extrato da Carta de Condicionantes do PDM de Setúbal em vigor



Projeto
UNIDADE INDUSTRIAL DE CONVERSÃO DE LÍTIO (UICLI)

Projeto	B. Matroca				
Desenho	M. Ferrão				
Verificou	L. Leiria				
Aprovou	M. Abrantes	Rev.	Data	Aprov.	

Escala
1/25 000

Fase
EIA - Projeto de Execução

Designação
Extrato da Planta de Condicionantes -2B RAN - PDM de Setúbal - versão em vigor

Número	5.2	Revisão	01
Ficheiro	5_2_PD_Vigor_Cond_AUR_EIA_R01	Folha	1/1
Processo	T2022-090-01	Data	Maio 2024

A3 Ref: SIG: GDEI/2022/090-01/09-DES-08-EIA