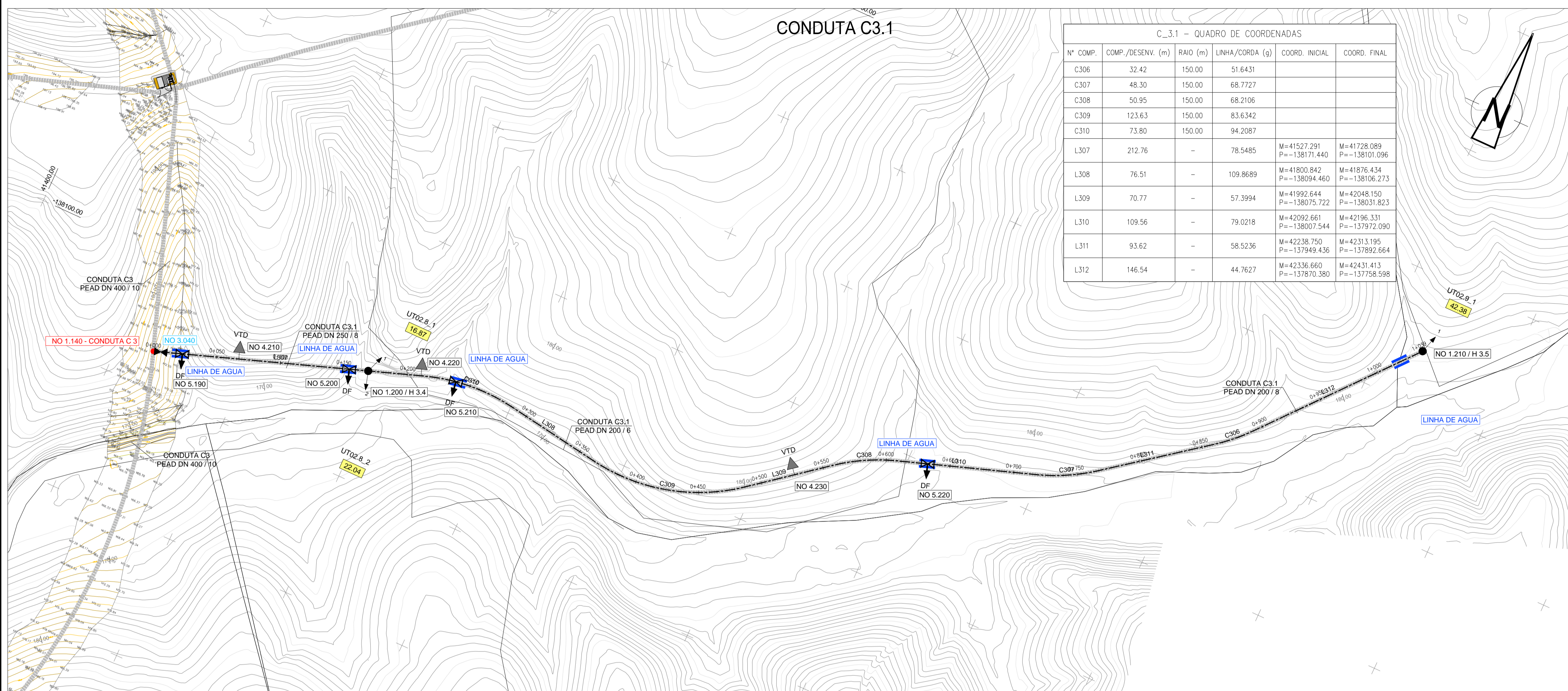


CONDUTA C3.1

C_3.1 - QUADRO DE COORDENADAS

| Nº COMP. | COMP./DESENV. (m) | RAIO (m) | LINHA/CORDA (g) | COORD. INICIAL | COORD. FINAL |
|----------|-------------------|----------|-----------------|-------------------------------|-------------------------------|
| C306 | 32.42 | 150.00 | 51.6431 | | |
| C307 | 48.30 | 150.00 | 68.7727 | | |
| C308 | 50.95 | 150.00 | 68.2106 | | |
| C309 | 123.63 | 150.00 | 83.6342 | | |
| C310 | 73.80 | 150.00 | 94.2087 | | |
| L307 | 212.76 | - | 78.5485 | M=41527.291 Pa=-138171.440 | M=41728.089 Pa=-138101.096 |
| L308 | 76.51 | - | 109.8689 | M=41800.842 Pa=-138094.460 | M=41876.434 Pa=-138106.273 |
| L309 | 70.77 | - | 57.3994 | M=41992.644 Pa=-138007.544 | M=42048.150 Pa=-138031.823 |
| L310 | 109.56 | - | 79.0218 | M=42238.750 Pa=-137949.436 | M=42196.331 Pa=-137972.090 |
| L311 | 93.62 | - | 58.5236 | M=42336.660 Pa=-137870.380 | M=42313.195 Pa=-137892.664 |
| L312 | 146.54 | - | 44.7627 | M=42336.660 Pa=-137870.380 | M=42431.413 Pa=-137758.598 |



LEGENDA:

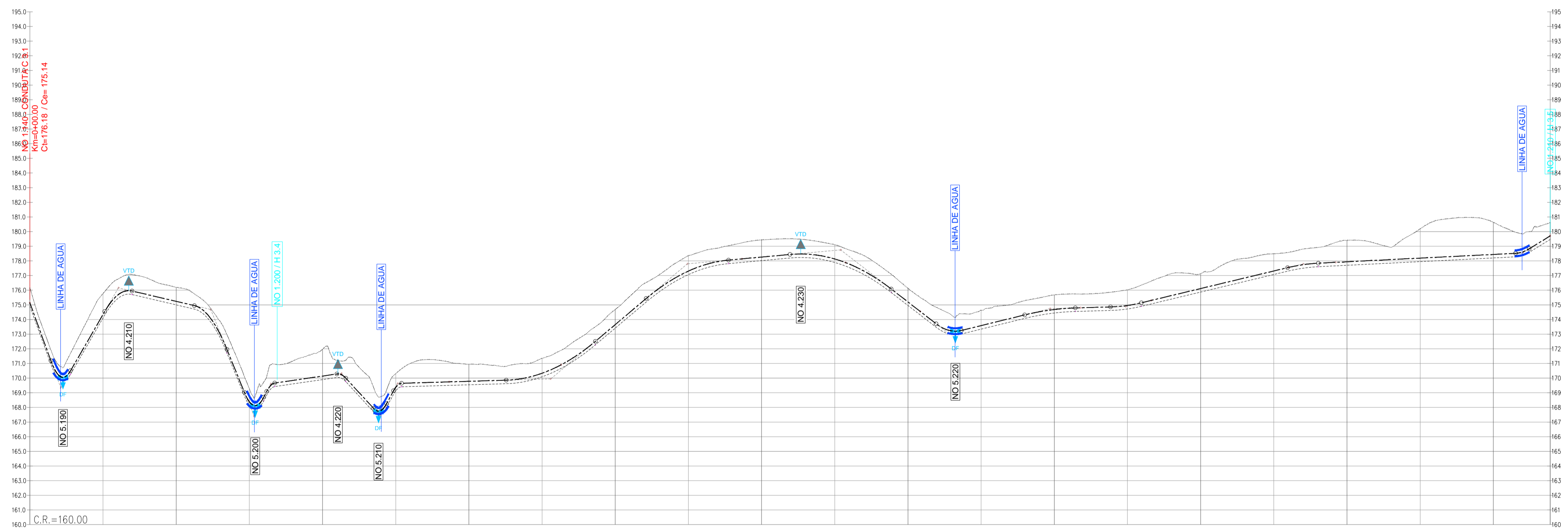
REDE

- CONDUTA C3 PEAD DN400/10 - DESIGNAÇÃO DA CONDUTA
- MATERIAL / DIÂMETRO NOMINAL (mm) / PRESSÃO NOMINAL DA CONDUTA
- CONDUTA DE REGA
- NÓ DE DERIVAÇÃO
- TRAVESSIA DE LINHA DE ÁGUA E CAMINHOS
- TRAVESSIA POR PERFURAÇÃO HORIZONTAL
- VÁLVULA DE SECCIONAMENTO
- DESCARGA DE FUNDO
- VENTOSAS DE DUPLO EFEITO (3 FUNÇÕES)
- NÓ E DESIGNAÇÃO DO HIDRANTE
- BOCA DE REGA
- HIDRANTE
- EXTENSÃO DA BOCA DE REGA
- ÁREA EXCLUÍDA

UNIDADES TERCIÁRIAS

- UNIDADE TERCIÁRIA
- LIMITE DA UNIDADE TERCIÁRIA
- PRÉDIO
- UNIDADE TERCIÁRIA
- ÁREA DA UNIDADE TERCIÁRIA (ha)
- LIMITE DO PRÉDIO

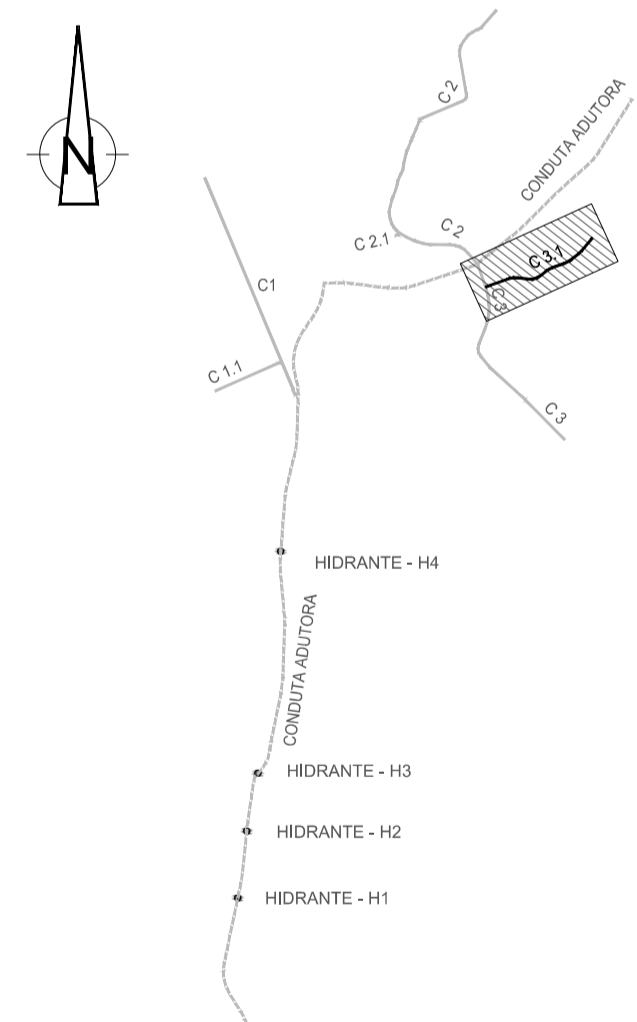
IMPLANTAÇÃO
Esc. 1:2000



| QUILOMETRAGEM | 0+00 | 0+50 | 0+100 | 0+150 | 0+200 | 0+250 | 0+300 | 0+350 | 0+400 | 0+450 | 0+500 | 0+550 | 0+600 | 0+650 | 0+700 | 0+750 | 0+800 | 0+850 | 0+900 | 0+950 | 1+000 | 1+050 | 1+100 | | | | | | | | | |
|---------------------------|----------------|----------------|----------------|----------------|----------------|----------------|----------------|----------------|----------------|----------------|----------------|----------------|----------------|----------------|----------------|----------------|----------------|----------------|----------------|----------------|----------------|----------------|----------------|----------------|----------------|----------------|----------------|----------------|----------------|----------------|--|--|
| DISTÂNCIA A ORIGEM (m) | 0.00 | 50.00 | 100.00 | 150.00 | 200.00 | 250.00 | 300.00 | 350.00 | 400.00 | 450.00 | 500.00 | 550.00 | 600.00 | 650.00 | 700.00 | 750.00 | 800.00 | 850.00 | 900.00 | 950.00 | 1000.00 | 1050.00 | 1100.00 | | | | | | | | | |
| DISTÂNCIAS PARCIAIS (m) | 14.39 | 13.45 | 23.35 | 18.67 | 42.82 | 22.24 | 11.91 | 13.33 | 2.89 | 42.48 | 6.36 | 10.03 | 8.76 | 5.45 | 71.55 | 60.87 | 54.75 | 56.26 | 42.06 | 69.10 | 30.71 | 17.31 | 43.17 | 34.66 | 24.05 | 21.09 | 99.95 | 134.75 | 9.32 | 14.32 | | |
| COTAS DO TERRENO (m) | 178.98 | 178.98 | 178.98 | 178.98 | 178.98 | 178.98 | 178.98 | 178.98 | 178.98 | 178.98 | 178.98 | 178.98 | 178.98 | 178.98 | 178.98 | 178.98 | 178.98 | 178.98 | 178.98 | 178.98 | 178.98 | 178.98 | 178.98 | 178.98 | 178.98 | 178.98 | 178.98 | 178.98 | 178.98 | 178.98 | | |
| COTAS EIXO DA CONDUTA (m) | 178.98 | 178.98 | 178.98 | 178.98 | 178.98 | 178.98 | 178.98 | 178.98 | 178.98 | 178.98 | 178.98 | 178.98 | 178.98 | 178.98 | 178.98 | 178.98 | 178.98 | 178.98 | 178.98 | 178.98 | 178.98 | 178.98 | 178.98 | 178.98 | 178.98 | 178.98 | 178.98 | 178.98 | 178.98 | 178.98 | | |
| PROFUNDIDADE DA VALA (m) | 0.00 | 0.00 | 0.00 | 0.00 | 0.00 | 0.00 | 0.00 | 0.00 | 0.00 | 0.00 | 0.00 | 0.00 | 0.00 | 0.00 | 0.00 | 0.00 | 0.00 | 0.00 | 0.00 | 0.00 | 0.00 | 0.00 | 0.00 | 0.00 | 0.00 | 0.00 | 0.00 | 0.00 | 0.00 | 0.00 | | |
| MATERIAL E DIÂMETRO (mm) | PEAD DN200 PNB | PEAD DN200 PNB | PEAD DN200 PNB | PEAD DN200 PNB | PEAD DN200 PNB | PEAD DN200 PNB | PEAD DN200 PNB | PEAD DN200 PNB | PEAD DN200 PNB | PEAD DN200 PNB | PEAD DN200 PNB | PEAD DN200 PNB | PEAD DN200 PNB | PEAD DN200 PNB | PEAD DN200 PNB | PEAD DN200 PNB | PEAD DN200 PNB | PEAD DN200 PNB | PEAD DN200 PNB | PEAD DN200 PNB | PEAD DN200 PNB | PEAD DN200 PNB | PEAD DN200 PNB | PEAD DN200 PNB | PEAD DN200 PNB | PEAD DN200 PNB | PEAD DN200 PNB | PEAD DN200 PNB | PEAD DN200 PNB | PEAD DN200 PNB | | |
| ELEMENTOS DO PERFIL | | | | | | | | | | | | | | | | | | | | | | | | | | | | | | | | |
| ELEMENTOS DA PLANTA | | | | | | | | | | | | | | | | | | | | | | | | | | | | | | | | |

PERFIL LONGITUDINAL Esc. 1:2000(H)/1:200(V)

ESQUEMA DE LIGAÇÃO DAS FOLHAS



| Revisão | Descrição | Data | Rúbrica |
|---------|---------------|------------|---------|
| 03 | Revisão geral | 15/04/2020 | NPB |
| 02 | Revisão geral | 25/06/2019 | NPB |
| 01 | Revisão geral | 02/04/2019 | NPB |

Empresa de Desenvolvimento e Infra-estruturas do Alqueva, S.A.
EDIA

PROJETO DE EXECUÇÃO E ESTUDO DE IMPACTE AMBIENTAL DO CIRCUITO HIDRÁULICO DE REGUELOS DE MONSARAZ E RESPECTIVO BLOCO DE REGA

VOLUME 5 - PROJECTO DE EXECUÇÃO DAS REDES DE REGA
Volume 5.1 - Bloco do Peral

CONDUTA C3.1
PLANTA E PERFIL LONGITUDINAL

| Projeto | Desenho | Verificou | Nº | Nome | Função | ESCALAS: | Nº ORDEM: |
|---|---------|-----------|-----|------|---------------|----------------------|-----------|
| 9/2017 | 9/2017 | 9/2017 | NPB | JRB | NPB | V 1:200 H 1:2.000 | 09 |
| Substituto des. nº | | | | | ESCALAS: | | |
| Substituto por des. nº | | | | | V 1:200 | | |
| Nº Consultor : T2016-653-01 | | | | | H 1:2.000 | | |
| Nº EDIA : 14C20PE_RegMns_D009_F001a001_V5.1_PPL_PE_R03_20200415 | | | | | (FOLHA 1 / 1) | | |