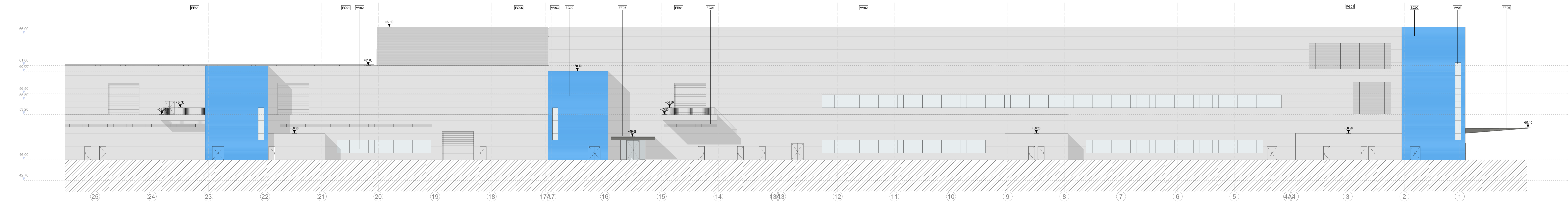
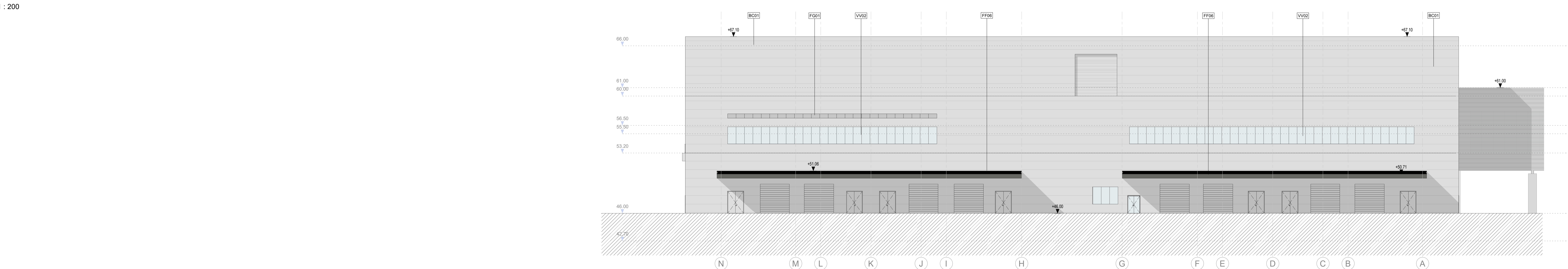


ALÇADO NORTE 48-25 / NORTH ELEVATION 48-25  
1 : 200



ALÇADO NORTE 25-1 / NORTH ELEVATION 25-1  
1 : 200



ALÇADO OESTE / WEST ELEVATION  
1 : 200

**NOTAS GERAIS**

- Todas as cotas deverão ser verificadas em obra;
- Caso se verifique qualquer incompatibilidade no presente projeto, a mesma deverá, de imediato, ser comunicada por escrito para o projetista;
- Este desenho carece de consulta e análise de outras peças de projeto;
- Deverão ser verificadas em obra todas as condições e especificações de materiais e acabamentos indicados no presente projeto;
- Todos os Especialistas deverão desenvolver os respectivos projetos e a sua execução deverão ser consultados os desenhos das respectivas Especialidades;
- Não sendo desenhos, utilizar apenas a cota. Todas as cotas mais amplas a que sejam, não obstante, a situação deverá, de imediato, ser comunicada por escrito para o projetista;
- Em caso de incidência entre desenhos no presente projeto, a escala mais ampla a que se aplicarem, não obstante, a situação deverá, de imediato, ser comunicada por escrito para o projetista;
- Todos os acabamentos e materiais deverão ser validados / aprovados em obra pela equipe projetista e pelo Diretor da Obra;
- Os materiais de ordem das vãos deverão ser validados nos desenhos gerais de projeto;

**SIMBOLOGIA**

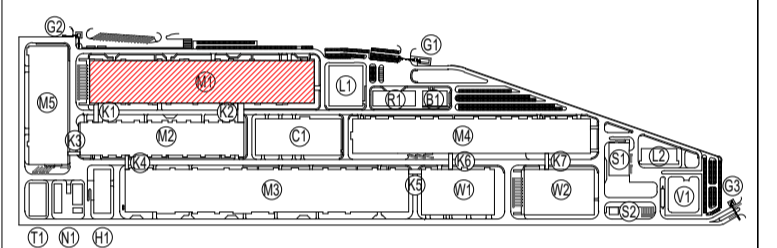
- Linha Terreno Natural
- Cota da Proposta

**ACABAMENTOS**

- |                              |                              |
|------------------------------|------------------------------|
| AB - RODAPÉS INTERIORES      | FF - BERRALHARIA GERAL       |
| AC - PAREDES INTERIORES      | FG - GRELHADOS               |
| AD - Tectos Interiores       | FR - CORRIDORES E GUARDAS    |
| BA - PAVIMENTOS EXTERIORES   | GC - COFUNDIÇÃO GERAL        |
| BB - RODAPÉS EXTERIORES      | GM - MOBILIÁRIO FIXO         |
| BC - PAREDES EXTERIORES      | PN - JONQUELOS               |
| BD - Tectos Exteriores       | PL - JONQUELOS DE ILUMINAÇÃO |
| CA - COMPOSIÇÃO DO PAVIMENTO | JE - EQUIPAMENTO DE COZINHA  |
| CB - COMPOSIÇÃO DE PAREDES   | MA - MÓVEIS                  |
| CC - Tectos                  | VP - PORTAS                  |
| CD - Tectos                  | VJ - JANELAS                 |
| DI - IMPERMEABILIZAÇÃO       | VV - ENVIDRAÇADOS            |
| ES - EQUIPAMENTO SANITÁRIO   | SI - SINALIZAÇÃO             |

- BC01 - Painel sandwich FR (cor cinza claro)
- BC02 - Painel sandwich FR (cor azul)
- FG01 - Cobertura em estrutura metálica (cor cinza escuro)
- FG02 - Cobertura em estrutura metálica (cor cinza claro)
- FG03 - Lâminas de ventilação, 100mm, espessura=50mm (cor cinza claro)
- FG04 - Lâminas de ventilação, 100mm, espessura=50mm (cor cinza claro)
- FR01 - Guarda-corpo em aço inoxidável (h=1100mm) com postes verticais de espessura= 100mm (cor natural)
- FR02 - Guarda-corpo em aço inoxidável (h=1100mm) com postes verticais de espessura= 100mm (cor natural)
- VV01 - Envidraçamento horizontal com quadra de alumínio "REATNERS" (cor natural) - vidro duplo "SAINT-GOBAIN"
- VV02 - Envidraçamento vertical com quadra de alumínio "REATNERS" (cor natural) - vidro duplo "SAINT-GOBAIN"

**PLANTA CHAVE / KEY PLAN**



- |                                                  |                                          |
|--------------------------------------------------|------------------------------------------|
| M1 - PRODUÇÃO ELÉTRICA / ELECTRIC WORKSHOP       | L1 - LABORATÓRIO 1 / LABORATORY 1        |
| M2 - PRODUÇÃO DE CÉLULAS / CELL MANUFACTURING    | L2 - LABORATÓRIO 2 / LABORATORY 2        |
| M3 - FABRICAÇÃO / FABRICATION WORKSHOP           | Q1 - PORTADA 1 / GATEHOUSE 1             |
| M4 - MANUTENÇÃO / MAINTENANCE WORKSHOP           | Q2 - PORTADA 2 / GATEHOUSE 2             |
| M5 - PRODUÇÃO DE INVOLOSOS / PARTS MANUFACTURING | Q3 - PORTADA 3 / GATEHOUSE 3             |
| M6 - ESTIÇÃO DE BATERIAS / BATTERY STATION       | Q4 - PORTADA 4 / GATEHOUSE 4             |
| M7 - ARMAZÉM DE MATERIAIS / MATERIALS WAREHOUSE  | W1 - ARMAZÉM DE CÉLULAS / CELL WAREHOUSE |
| M8 - ESTIÇÃO DE BATERIAS / BATTERY STATION       | W2 - ARMAZÉM DE CÉLULAS / CELL WAREHOUSE |
| T1 - TUBO DE VENTILAÇÃO / VENTILATION PIPE       |                                          |
| E1 - ESTIÇÃO DE BATERIAS / BATTERY STATION       |                                          |
| E2 - ESTIÇÃO DE BATERIAS / BATTERY STATION       |                                          |
| E3 - ESTIÇÃO DE BATERIAS / BATTERY STATION       |                                          |
| E4 - ESTIÇÃO DE BATERIAS / BATTERY STATION       |                                          |
| E5 - ESTIÇÃO DE BATERIAS / BATTERY STATION       |                                          |
| E6 - ESTIÇÃO DE BATERIAS / BATTERY STATION       |                                          |
| E7 - ESTIÇÃO DE BATERIAS / BATTERY STATION       |                                          |
| E8 - ESTIÇÃO DE BATERIAS / BATTERY STATION       |                                          |
| E9 - ESTIÇÃO DE BATERIAS / BATTERY STATION       |                                          |
| E10 - ESTIÇÃO DE BATERIAS / BATTERY STATION      |                                          |
| E11 - ESTIÇÃO DE BATERIAS / BATTERY STATION      |                                          |
| E12 - ESTIÇÃO DE BATERIAS / BATTERY STATION      |                                          |
| E13 - ESTIÇÃO DE BATERIAS / BATTERY STATION      |                                          |
| E14 - ESTIÇÃO DE BATERIAS / BATTERY STATION      |                                          |
| E15 - ESTIÇÃO DE BATERIAS / BATTERY STATION      |                                          |
| E16 - ESTIÇÃO DE BATERIAS / BATTERY STATION      |                                          |
| E17 - ESTIÇÃO DE BATERIAS / BATTERY STATION      |                                          |
| E18 - ESTIÇÃO DE BATERIAS / BATTERY STATION      |                                          |
| E19 - ESTIÇÃO DE BATERIAS / BATTERY STATION      |                                          |
| E20 - ESTIÇÃO DE BATERIAS / BATTERY STATION      |                                          |
| E21 - ESTIÇÃO DE BATERIAS / BATTERY STATION      |                                          |
| E22 - ESTIÇÃO DE BATERIAS / BATTERY STATION      |                                          |
| E23 - ESTIÇÃO DE BATERIAS / BATTERY STATION      |                                          |
| E24 - ESTIÇÃO DE BATERIAS / BATTERY STATION      |                                          |
| E25 - ESTIÇÃO DE BATERIAS / BATTERY STATION      |                                          |
| E26 - ESTIÇÃO DE BATERIAS / BATTERY STATION      |                                          |
| E27 - ESTIÇÃO DE BATERIAS / BATTERY STATION      |                                          |
| E28 - ESTIÇÃO DE BATERIAS / BATTERY STATION      |                                          |
| E29 - ESTIÇÃO DE BATERIAS / BATTERY STATION      |                                          |
| E30 - ESTIÇÃO DE BATERIAS / BATTERY STATION      |                                          |
| E31 - ESTIÇÃO DE BATERIAS / BATTERY STATION      |                                          |
| E32 - ESTIÇÃO DE BATERIAS / BATTERY STATION      |                                          |
| E33 - ESTIÇÃO DE BATERIAS / BATTERY STATION      |                                          |
| E34 - ESTIÇÃO DE BATERIAS / BATTERY STATION      |                                          |
| E35 - ESTIÇÃO DE BATERIAS / BATTERY STATION      |                                          |
| E36 - ESTIÇÃO DE BATERIAS / BATTERY STATION      |                                          |
| E37 - ESTIÇÃO DE BATERIAS / BATTERY STATION      |                                          |
| E38 - ESTIÇÃO DE BATERIAS / BATTERY STATION      |                                          |
| E39 - ESTIÇÃO DE BATERIAS / BATTERY STATION      |                                          |
| E40 - ESTIÇÃO DE BATERIAS / BATTERY STATION      |                                          |
| E41 - ESTIÇÃO DE BATERIAS / BATTERY STATION      |                                          |
| E42 - ESTIÇÃO DE BATERIAS / BATTERY STATION      |                                          |
| E43 - ESTIÇÃO DE BATERIAS / BATTERY STATION      |                                          |
| E44 - ESTIÇÃO DE BATERIAS / BATTERY STATION      |                                          |
| E45 - ESTIÇÃO DE BATERIAS / BATTERY STATION      |                                          |
| E46 - ESTIÇÃO DE BATERIAS / BATTERY STATION      |                                          |
| E47 - ESTIÇÃO DE BATERIAS / BATTERY STATION      |                                          |
| E48 - ESTIÇÃO DE BATERIAS / BATTERY STATION      |                                          |
| E49 - ESTIÇÃO DE BATERIAS / BATTERY STATION      |                                          |
| E50 - ESTIÇÃO DE BATERIAS / BATTERY STATION      |                                          |
| E51 - ESTIÇÃO DE BATERIAS / BATTERY STATION      |                                          |
| E52 - ESTIÇÃO DE BATERIAS / BATTERY STATION      |                                          |
| E53 - ESTIÇÃO DE BATERIAS / BATTERY STATION      |                                          |
| E54 - ESTIÇÃO DE BATERIAS / BATTERY STATION      |                                          |
| E55 - ESTIÇÃO DE BATERIAS / BATTERY STATION      |                                          |
| E56 - ESTIÇÃO DE BATERIAS / BATTERY STATION      |                                          |
| E57 - ESTIÇÃO DE BATERIAS / BATTERY STATION      |                                          |
| E58 - ESTIÇÃO DE BATERIAS / BATTERY STATION      |                                          |
| E59 - ESTIÇÃO DE BATERIAS / BATTERY STATION      |                                          |
| E60 - ESTIÇÃO DE BATERIAS / BATTERY STATION      |                                          |
| E61 - ESTIÇÃO DE BATERIAS / BATTERY STATION      |                                          |
| E62 - ESTIÇÃO DE BATERIAS / BATTERY STATION      |                                          |
| E63 - ESTIÇÃO DE BATERIAS / BATTERY STATION      |                                          |
| E64 - ESTIÇÃO DE BATERIAS / BATTERY STATION      |                                          |
| E65 - ESTIÇÃO DE BATERIAS / BATTERY STATION      |                                          |
| E66 - ESTIÇÃO DE BATERIAS / BATTERY STATION      |                                          |
| E67 - ESTIÇÃO DE BATERIAS / BATTERY STATION      |                                          |
| E68 - ESTIÇÃO DE BATERIAS / BATTERY STATION      |                                          |
| E69 - ESTIÇÃO DE BATERIAS / BATTERY STATION      |                                          |
| E70 - ESTIÇÃO DE BATERIAS / BATTERY STATION      |                                          |
| E71 - ESTIÇÃO DE BATERIAS / BATTERY STATION      |                                          |
| E72 - ESTIÇÃO DE BATERIAS / BATTERY STATION      |                                          |
| E73 - ESTIÇÃO DE BATERIAS / BATTERY STATION      |                                          |
| E74 - ESTIÇÃO DE BATERIAS / BATTERY STATION      |                                          |
| E75 - ESTIÇÃO DE BATERIAS / BATTERY STATION      |                                          |
| E76 - ESTIÇÃO DE BATERIAS / BATTERY STATION      |                                          |
| E77 - ESTIÇÃO DE BATERIAS / BATTERY STATION      |                                          |
| E78 - ESTIÇÃO DE BATERIAS / BATTERY STATION      |                                          |
| E79 - ESTIÇÃO DE BATERIAS / BATTERY STATION      |                                          |
| E80 - ESTIÇÃO DE BATERIAS / BATTERY STATION      |                                          |
| E81 - ESTIÇÃO DE BATERIAS / BATTERY STATION      |                                          |
| E82 - ESTIÇÃO DE BATERIAS / BATTERY STATION      |                                          |
| E83 - ESTIÇÃO DE BATERIAS / BATTERY STATION      |                                          |
| E84 - ESTIÇÃO DE BATERIAS / BATTERY STATION      |                                          |
| E85 - ESTIÇÃO DE BATERIAS / BATTERY STATION      |                                          |
| E86 - ESTIÇÃO DE BATERIAS / BATTERY STATION      |                                          |
| E87 - ESTIÇÃO DE BATERIAS / BATTERY STATION      |                                          |
| E88 - ESTIÇÃO DE BATERIAS / BATTERY STATION      |                                          |
| E89 - ESTIÇÃO DE BATERIAS / BATTERY STATION      |                                          |
| E90 - ESTIÇÃO DE BATERIAS / BATTERY STATION      |                                          |
| E91 - ESTIÇÃO DE BATERIAS / BATTERY STATION      |                                          |
| E92 - ESTIÇÃO DE BATERIAS / BATTERY STATION      |                                          |
| E93 - ESTIÇÃO DE BATERIAS / BATTERY STATION      |                                          |
| E94 - ESTIÇÃO DE BATERIAS / BATTERY STATION      |                                          |
| E95 - ESTIÇÃO DE BATERIAS / BATTERY STATION      |                                          |
| E96 - ESTIÇÃO DE BATERIAS / BATTERY STATION      |                                          |
| E97 - ESTIÇÃO DE BATERIAS / BATTERY STATION      |                                          |
| E98 - ESTIÇÃO DE BATERIAS / BATTERY STATION      |                                          |
| E99 - ESTIÇÃO DE BATERIAS / BATTERY STATION      |                                          |
| E100 - ESTIÇÃO DE BATERIAS / BATTERY STATION     |                                          |

Rev.	Data / Date	Emissão Inicial / First Issue	FSN
00	30/08/2023	Emissão Inicial / First Issue	FSN



Ciente / Client  
**CALB**

Projeto / Project  
**UNIDADE INDUSTRIAL DE BATERIAS DE LÍTIO**  
LITHIUM BATTERY GIGAFACTORY PLANT

Fase / Phase  
**PROJETO DE EXECUÇÃO**  
DETAIL DESIGN

Designação / Designation  
**ARQUITECTURA / ARCHITECTURE**  
M1

**ALÇADOS**  
ELEVATIONS  
NORTE / OESTE  
NORTH / WEST

Escalas / Scales:	SEE DRAWING	Projeto / Design:	C2 / CDA
Data / Date:	30/08/2023	Desenho / Draw:	MSG
Processo / Process:	T2022-519	Verificado / Checked:	NEM
Processo / Process:	T2022-519-04-ARC-M1-4020-DWG-00	Aprovado / Approved:	FSN

Desenho Nº / Drawing no.  
**EX-ARC-M1-4020-DWG**

Revisão / Rev.  
**00**

