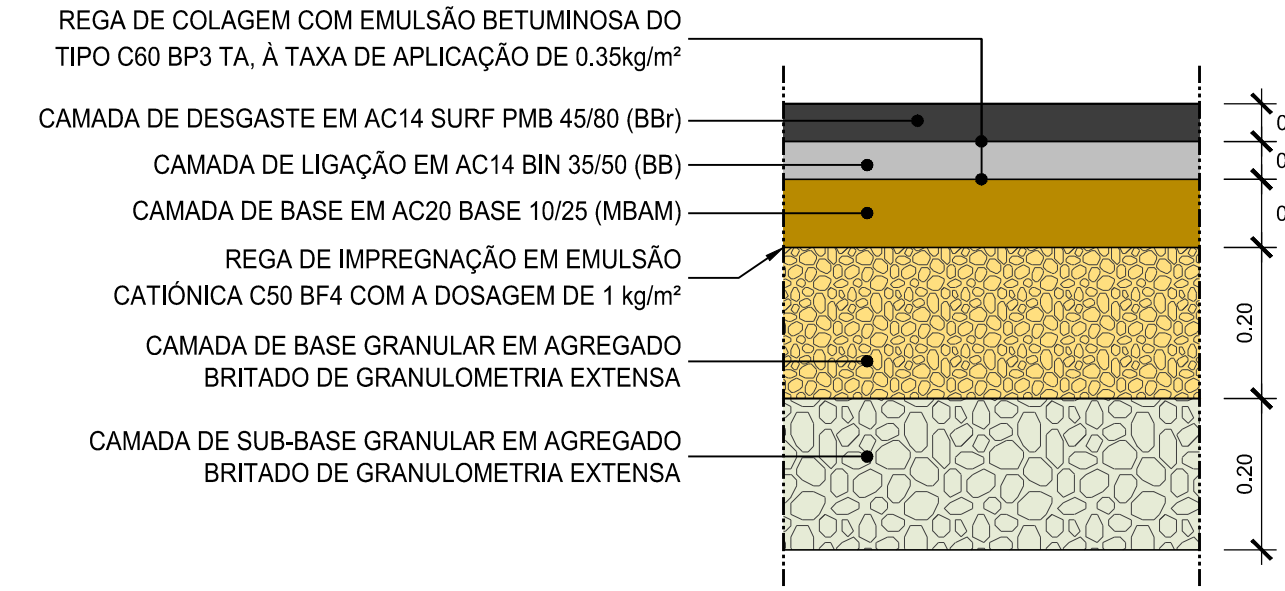
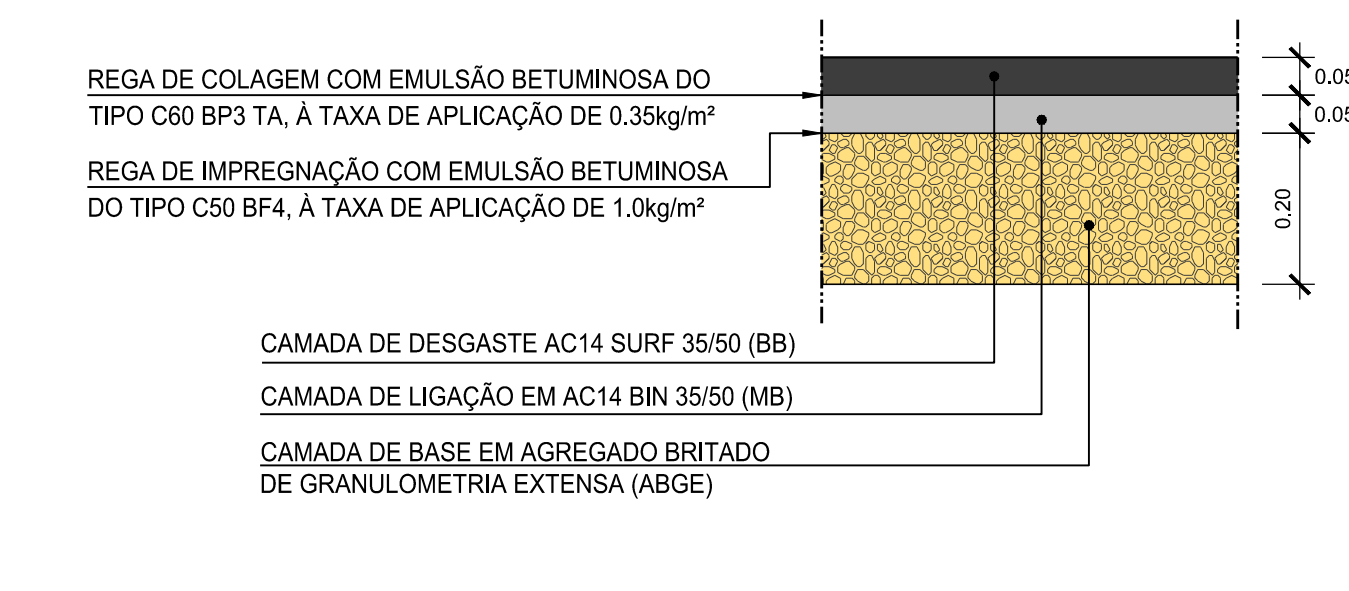


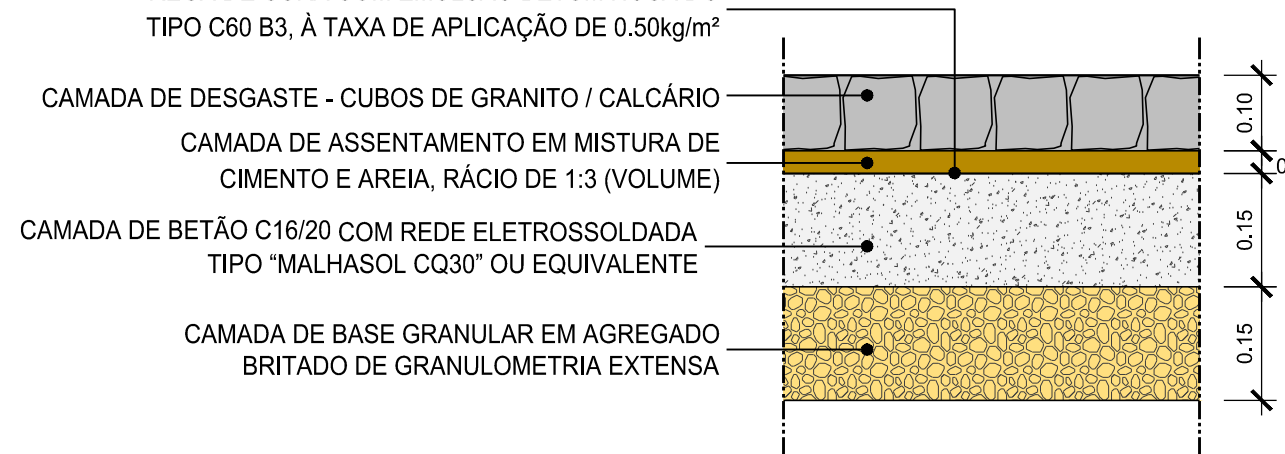
PAVIMENTO DEFINITIVO DE CIRCULAÇÃO VIÁRIA
ESC. 1:10



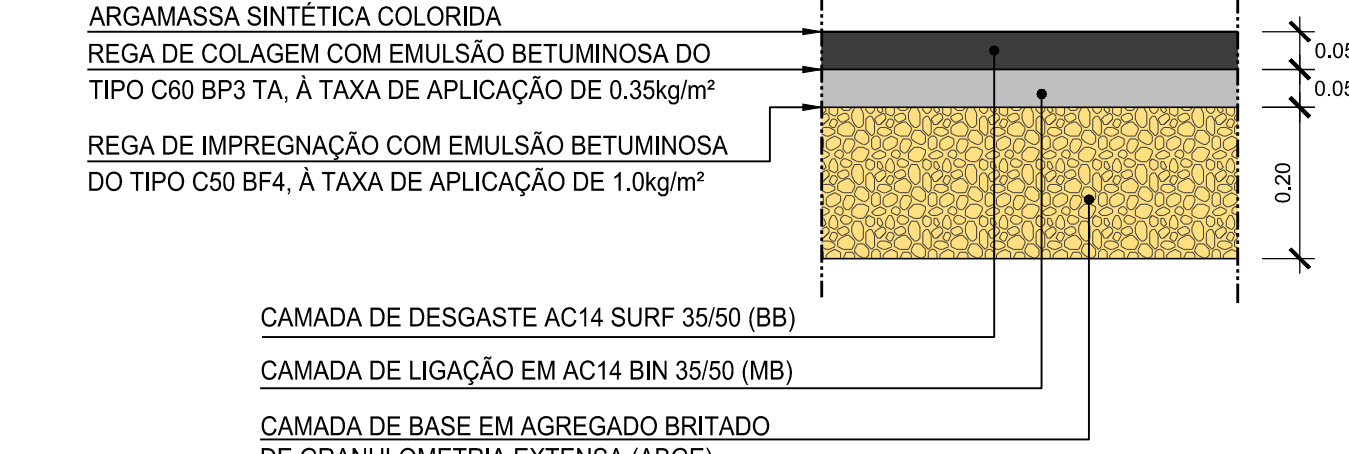
PAVIMENTO PROVISÓRIO DE CIRCULAÇÃO VIÁRIA
ESC. 1:10



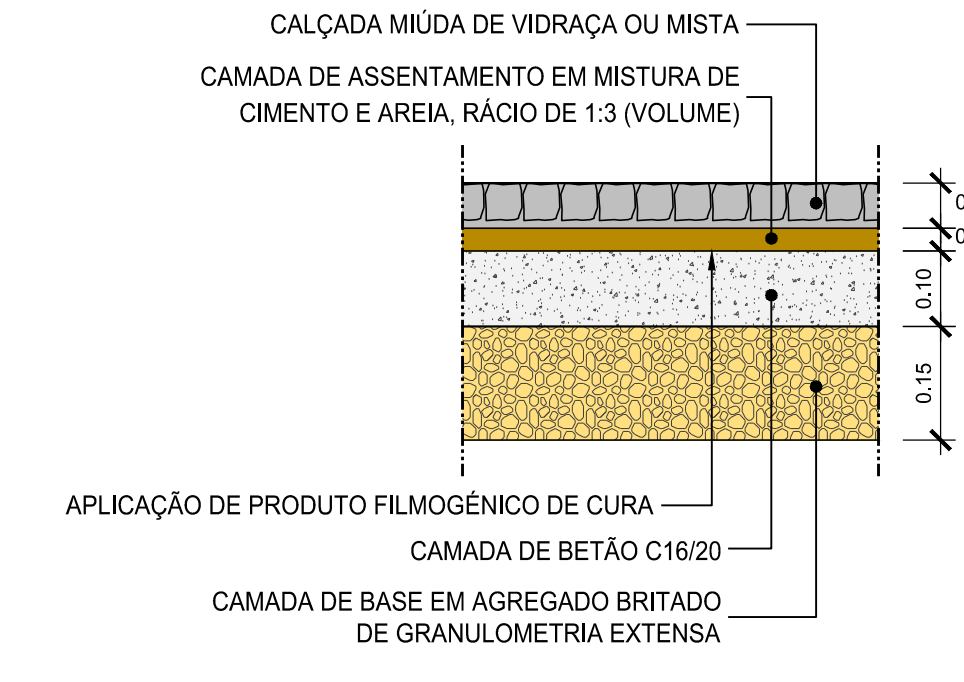
PAVIMENTO DEFINITIVO DE CIRCULAÇÃO MISTA
ESC. 1:10



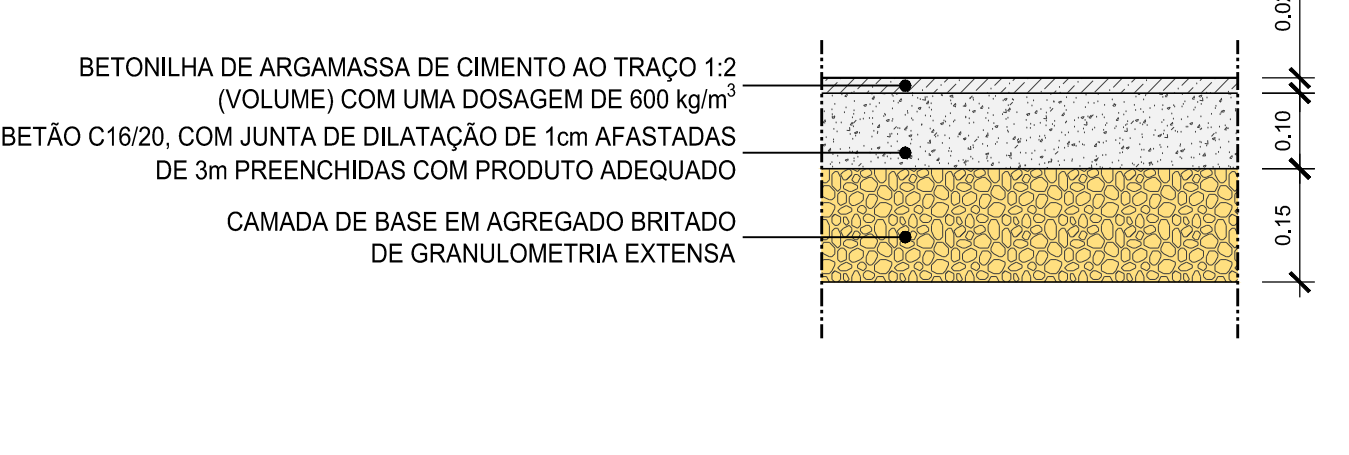
PAVIMENTO PROVISÓRIO DE CIRCULAÇÃO MISTA
ESC. 1:10



PAVIMENTO DEFINITIVO DE CIRCULAÇÃO PEDONAL
ESC. 1:10

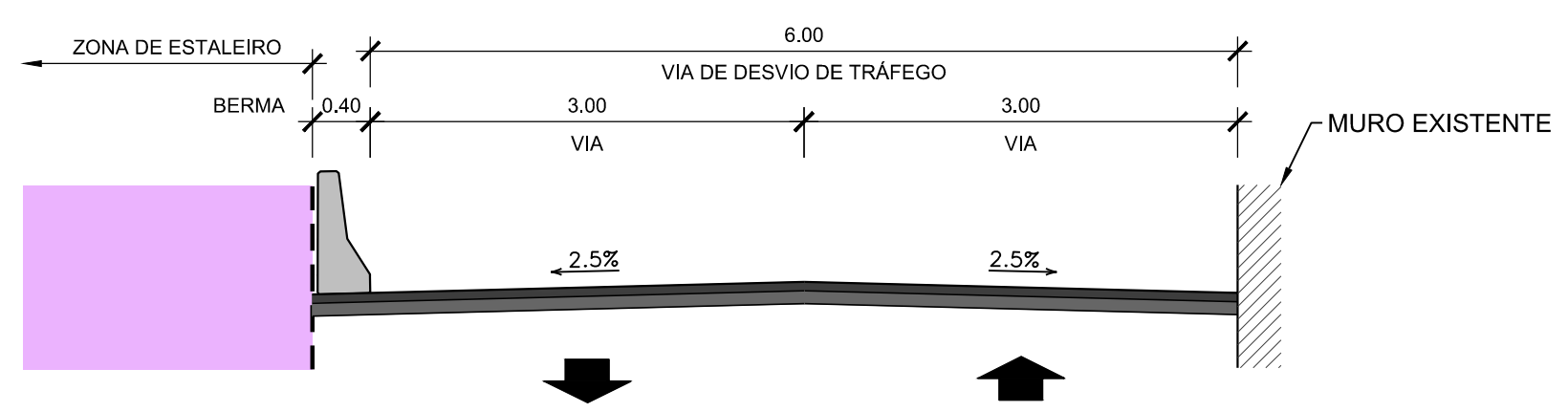


PAVIMENTO PROVISÓRIO DE CIRCULAÇÃO PEDONAL
ESC. 1:10

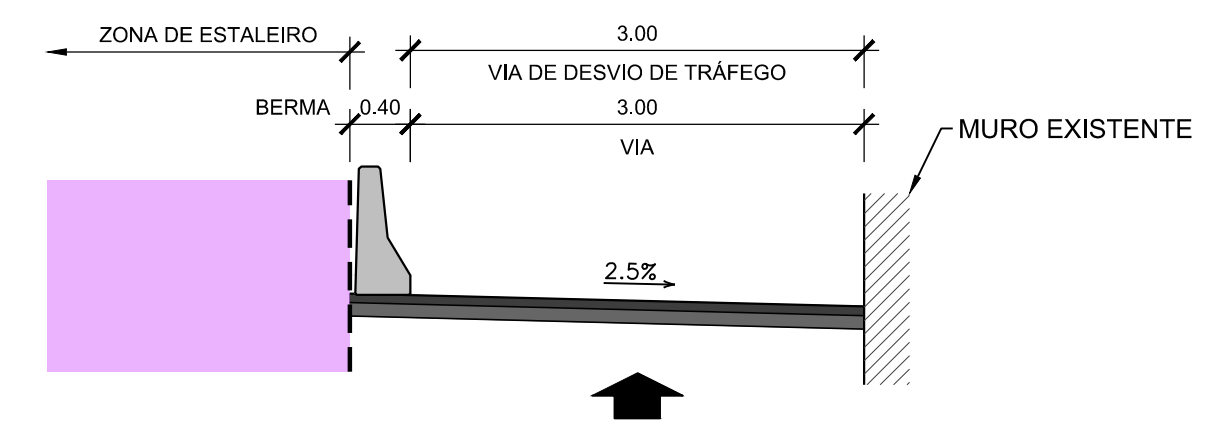


- LEGENDA:**
- VIAS EXISTENTES INTERFERIDAS COM DESVIOS PROVISÓRIOS DURANTE ESTA FASE DA OBRA
 - ESTACIONAMENTOS
 - PASSEIOS
 - ZONA DA OBRA
 - ZONA DE ESTALEIRO
 - ZONA DE CIRCULAÇÃO PRIORITÁRIA
 - REPOSIÇÃO DE PAVIMENTO DEFINITIVO DE VIAS, ESTACIONAMENTOS E PASSEIOS
 - PERCURSO PEDONAL EXISTENTE
 - ALTERAÇÃO TEMPORÁRIA DE PERCURSO DE PEÕES
 - SINALIZAÇÃO HORIZONTAL PROVISÓRIA
 - SETAS DO SENTIDO DA CIRCULAÇÃO
 - PONTO DE INTERRUPTÃO DE VIA EXISTENTE

SECÇÃO A-A'
ESC. 1:50



SECÇÃO B-B'
ESC. 1:50



ALTERAÇÕES		DATA		DES.		VERIF.	
0		EMISSÃO INICIAL					
Data:		Des. nº		F. /		Escalas:	
Aprov.:		133968				Metropolitano de Lisboa	
Proj.:		Alter.:				Projeto de Execução	
Des.:		Substituído				S. Sebastião - Alcântara	
		Nº SAP		Versão		Desvio de Trânsito	
				Folha		Planta Fase III	
Aprov. RP		MOTAENÇIL ENGENHARIA		COBA		JET	
Verif. JMS		Identificação Empresa Promotora		COBA / JET SJ / JLCM / TALPROJECTO		Escalas:	
Proj. JMS		Escalas:		1:1000		Folha:	
Des. PPA		Desenho nº		LVSSA MSA PE DTR EST CE DW 082004 0		Alter.:	
				0		01/01	