

LEGENDA

- Túnel
- Estação e Galerias
- Método NATM
- Céu Aberto
- Viaduto
- Zona de Intervenção de Serviços Afetados

REDE DE ABASTECIMENTO DE ÁGUA

- Rede a Desativar/Remover
- Rede existente a manter
- Rede Nova (reposição)

NOTAS

1-NOTAS GERAIS:

- Os cadastros apresentados neste desenho foram fornecidos pelas empresas das infraestruturas concessionárias a título informativo, devendo o empreiteiro efetuar os levantamentos, pesquisas e sondagens necessárias de modo a obter a localização exata das infraestruturas existentes.
- Todos os trabalhos de serviços afetados, deverão iniciar-se com a piquetação, reconhecimento e identificação das infraestruturas a intervir ou outras existentes no local de intervenção que possam colidir com as infraestruturas a afetar.
- Após levantamento de campo e reconhecimento real das infraestruturas existentes, devem as soluções propostas serem adaptadas às condições reais.
- As soluções propostas devem ser analisadas e aprovadas pelas respetivas concessionárias.
- Durante o período da empreitada todas as soluções provisórias terão que dar obrigatoriamente, continuidade aos serviços em utilização.
- As Redes Repositas terão que ter pelo menos a mesma capacidade da rede atualmente existente.
- As infraestruturas existentes que se localizam junto às zonas de implantação dos Túneis e das Estações do Metro e que não se prevêm intervenção nas mesmas, deverão ser monitorizadas de modo a verificar que não existe deslocamentos das mesmas. Em caso de deslocamento de terrenos deverão ser tomadas todas as medidas de proteção necessárias das infraestruturas a afetar com cada concessionária de modo a se manter a integridade das mesmas.

2- INTERVENÇÕES PROPOSTAS:

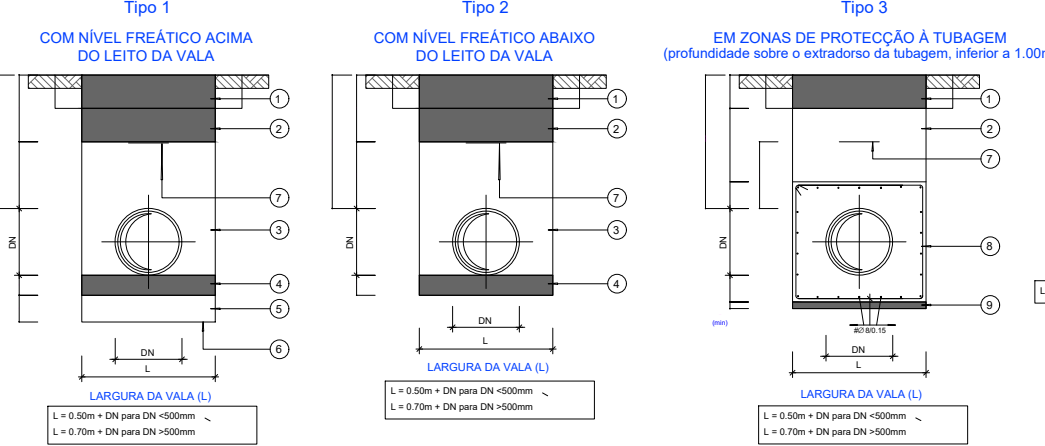
ZONA A:

- Prevê-se a substituição de um troço da conduta existente devido à construção da Estação de Alcântara e dos novos Acessos Rodoviários à Ponte 25 de Abril do Lado Norte.
- Prevê-se a sua substituição por uma tubagem de Ø 1600mm em PEAD. Aquando da construção dos acessos deverão ser tomadas todas as medidas de monitorização e proteção das novas Tubagens, nomeadamente execução de apoios (estruturas suplementares) que durante a empreitada, servirá de suporte e proteção mecânica da rede exposta na escavação e que durante o referido período terão que dar continuidade de serviços.
- Deverão ser monitorizadas as tubagens existentes de Abastecimento de Água que serão a manter, de modo a verificar que não existe deslocamentos das mesmas. Em caso de deslocamento de terrenos deverão ser tomadas todas as medidas de proteção necessárias das infraestruturas a afetar com cada concessionária de modo a se manter a integridade das mesmas.

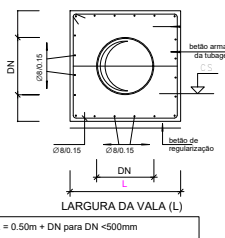
ZONA B:

- Prevê-se a substituição de um troço da conduta existente devido à construção da Estação de Alcântara e dos novos Acessos Rodoviários à Ponte 25 de Abril do Lado Sul.
- Prevê-se a sua substituição por uma tubagem de Ø 1100mm em PEAD. Aquando da construção dos acessos deverão ser tomadas todas as medidas de monitorização e proteção das novas Tubagens, nomeadamente execução de apoios (estruturas suplementares) que durante a empreitada, servirá de suporte e proteção mecânica da rede exposta na escavação e que durante o referido período terão que dar continuidade de serviços.
- Deverão ser monitorizadas as tubagens existentes de Abastecimento de Água que serão a manter, de modo a verificar que não existe deslocamentos das mesmas. Em caso de deslocamento de terrenos deverão ser tomadas todas as medidas de proteção necessárias das infraestruturas a afetar com cada concessionária de modo a se manter a integridade das mesmas.

ASSENTAMENTO DE TUBAGENS EM VALA SIMPLES



PROTEÇÃO À TUBAGEM SEÇÃO TIPO



MATERIAIS

AÇO	BETÃO		RECOBRIMENTO	
	RESISTÊNCIA	DURABILIDADE	EXTERIOR	INTERIOR
A400NR	B25 (REBAP)	5b (NP ENV 206)	3.5cm	3.5cm

PARA CORRELAÇÃO DAS CLASSES DE RESISTÊNCIA ADMITE-SE A SEGUNTE EQUIVALENCIA:

NORMA NP ENPV 206	B15	B20	B25	B30	B37	B45	B50
	C12/15	C16/20	C20/25	C25/30	C30/37	C36/45	C40/45

BETÃO DE REGULARIZAÇÃO COM 0,6% de ESPESURA SOB TODOS OS ELEMENTOS DE FUNDAÇÃO

- #### LEGENDA:
- 1) - EM TERRENOS AGRÍCOLAS: REPOSIÇÃO DA CAMADA DE TERRA VEGETAL.
 - 2) - EM ZONAS PAVIMENTADAS: REPOSIÇÃO DAS CONDIÇÕES DE ENCHIMENTO E DE COMPACTAÇÃO DO MODO A SER ATINGIDA UMA COMPACTAÇÃO IDENTICA À DOS TERRENOS ADJACENTES.
 - 3) - MATERIAL DA PRÓPRIA VALA CIRANDADO OU MATERIAL DE MANCHA DE EMPRESTIMO, SEM PEDRAS, TORRÕES COMPACTOS OU MATERIA ORGANICA, COMPACTADO
 - 4) - AREIA GROSSA, SABURO OU MATERIAL NÃO ARGILOSO, COMPACTADA.
 - 5) - MATERIAL GRANULAR, COM GRANULOMETRIA COMPREENDIDA ENTRE 5mm E 30mm, COMPACTADO.
 - 6) - TELA DE GEOTÊXTE.
 - 7) - BANDA EM PVC, PARA SINALIZAÇÃO DA TUBAGEM
 - 8) - BETÃO ARMADO NO ENVOLVIMENTO DA TUBAGEM
 - 9) - BETÃO DE REGULARIZAÇÃO

AUTORES		
3 - MISSÃO INICIAL	2024-09-27	ALNPPR
PROLONGAMENTO DA LINHA VERMELHA S. SEBASTIÃO - ALCÂNTARA PROJETO DE INTERVENÇÃO TROÇO B2 PROPOSTAS DE INTERVENÇÃO REDE DE ABASTECIMENTO DE ÁGUA (2+5000+000)		
Data:	SERVIÇOS AFETADOS	Escala: Dia nº 133837
Aprov.:	TROÇO B2	Alm.:
Verif.:		Desenh.:
Proj.:	PROPOSTAS DE INTERVENÇÃO	Verif.:
Des.:	REDE DE ABASTECIMENTO DE ÁGUA (2+5000+000)	Tabela:
Aprov.:	2024-09-27	Alm.:
Verif.:	2024-09-27	Desenh.:
Proj.:	2024-09-27	Verif.:
Des.:	2024-09-27	Tabela:

Projecto nº LVSSA.MSA.PE.SAF.LIN.T82.DW.057008.D