



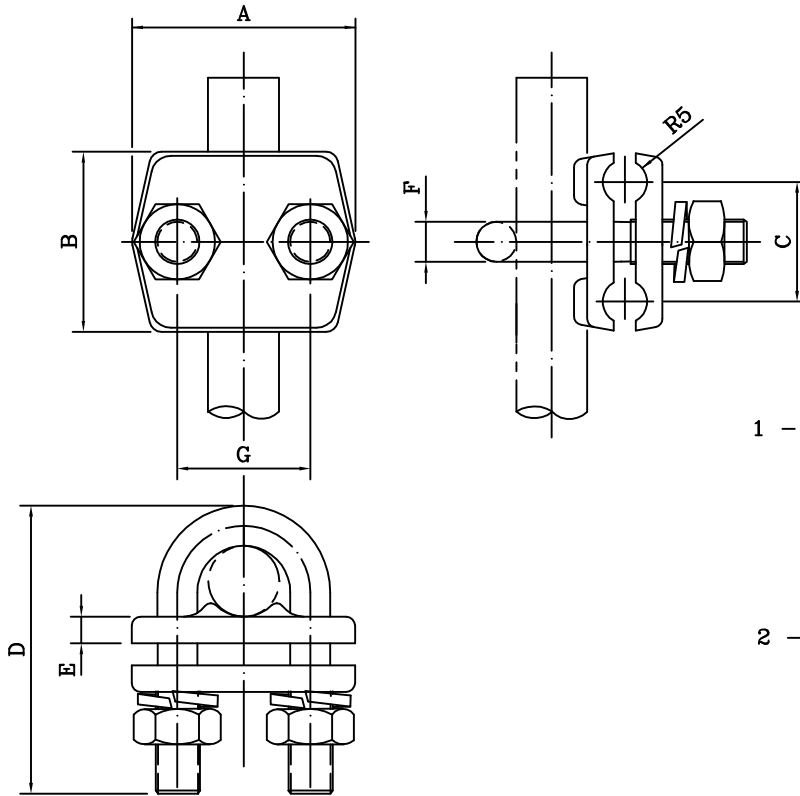
ESPECIFICAÇÃO TÉCNICA

PL LTE 005

EQPJ-LN

Data: 96.03.29

DESIGNAÇÃO	L I G A D O R T I P O "E"	Tipo de Peça
		LIGAÇÃO MALHA DE TERRA Elemento de Alta Segurança Sim <input type="checkbox"/> Não <input type="checkbox"/>
UTILIZAÇÃO	Ligação de electrodo de terra e cabo de cobre nú.	



1 - Estes acessórios devem obrigatoriamente ter as seguintes indicações:

- Marca de identificação
- Marca do fabricante
- Milésima de fabricação

2 - Se não for dito nada em contrário as tolerâncias deverão ser:

- $\pm 0,7\text{mm}$ se a dimensão for $\leq 35\text{mm}$
- $\pm 2\%$ se a dimensão for $> 35\text{mm}$

CÓDIGO	Ref: (*) Fabricante	A (mm) (*)	B (mm) (*)	C (mm) (*)	D (mm) (*)	E (mm) (*)	F (mm) (*)	G (mm) (*)	Carga de rotura (kN) (*)	Massa (Kg) (*)
LIG. "E"										

(*) - A fornecer pelo fabricante.

ELEMENTO	Produtos Siderúrgicos					Norma de Referência (**)	Tipo de Revestimento (**)
	Tipo de (**) Material	Composição (**)					
LIG. "E"							

(**) - A fornecer pelo fabricante.

Revisão n°	Data	Designação	Efect.	Verif.	Desenhado
01	02.04	Alteração do logotipo	JT	JV	por: J. Tavares
02	08.09	Introdução do Novo Logotipo	JT	CH	Verificado por: C. Homem
03					
04					