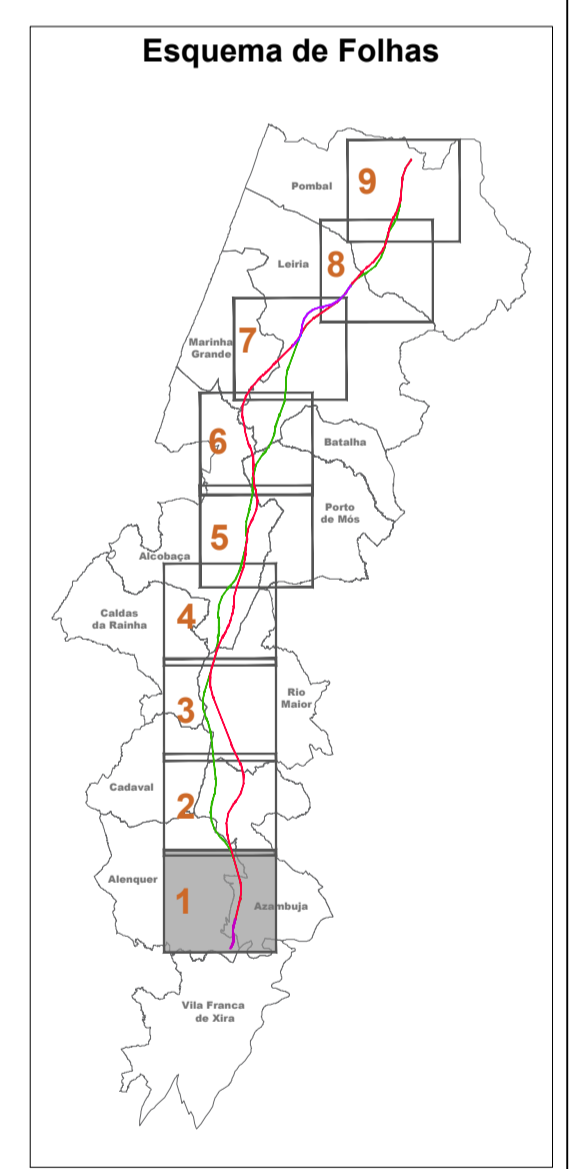


- Linha Alta Velocidade**
- Solução A
  - Solução B
  - Var. de Regueira de Pontes - Sol. A
  - Var. de Regueira de Pontes - Sol. B
- Ligação à Linha do Norte**
- Carregado
- Linha do Oeste desviada**
- Linha do Oeste - Sol. A
  - Linha do Oeste - Sol. B
- Estação de Leiria (LAV)  
↔ PUEC  
 Túnel  
 Viaduto ou Ponte

- Alternativas Estudadas e Abandonadas**
- Estudos prévios anteriores (2007 (LAV Lote C1) e 2008 (Lig. LAV-LO))
  - Estudo prévio atual

Limite de Concelho (CAOP 2023)



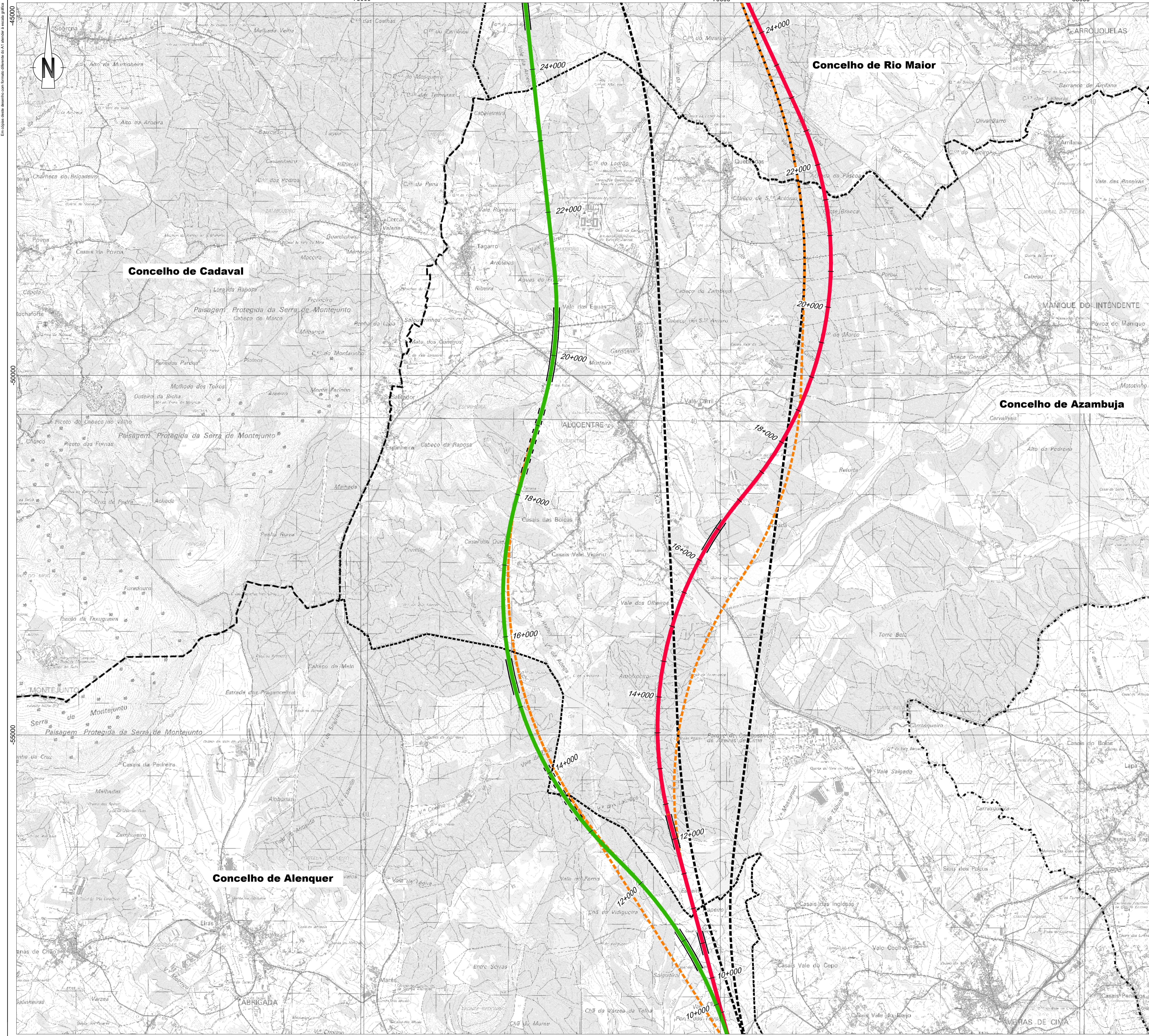
**Notas e Histórico de Alterações**

REV 00 EMISSÃO INICIAL FT JULHO 2024

Fonte (Cartografia de base): Instituto Geográfico do Exército; Cartas Militares de Portugal da Série MB88 à escala 1:25.000; 390 - Vila Franca de Xira, 5.ª edição de 2009; 376 - Alenquer, 5.ª edição de 2009; 363 - Aveiras de Cima (Azambuja), 5.ª edição de 2014; 351 - Marique do Interleuão (Azambuja), 5.ª edição de 2014; 339 - Rio Maior, 5.ª edição de 2014; 327 - Bencostes (Alcochete), 5.ª edição de 2014; 317 - Alcochete, 4.ª edição de 2010; 218 - Mira de Aire (Porto de Mós), 4.ª edição de 2010; 397 - Valado dos Frades (Naveia), 4.ª edição de 2010; 365 - Porto de Mós, 4.ª edição de 2010; 296 - Marinha Grande, 4.ª edição de 2010; 297 - Leiria, 4.ª edição de 2010; 294 - São Pedro de Múria (Marinha Grande), 4.ª edição de 2010; 285 - Marrazes (Leiria), 4.ª edição de 2010; 273 - Monte Redondo (Leiria), 4.ª edição de 2010; 274 - Pombal, 4.ª edição de 2010; 261 - Lourizal (Pombal), 4.ª edição de 2010; 262 - Redinha (Pombal), 4.ª edição de 2010. Referência NE\_963/2022\_NE\_1338/2022

Logótipo e Informação complementar		Elaborou: MM
	Rubrica: PFS9_AMB EP.10.10.00.000.00 N.º Projeto:	Desenhou: MM
	Data: Julho 2024	Projectou: MM
		Verificou: FT

	<b>Linha</b> LOCAL Fase do Projeto Especialidade Técnica Nome do Empreendimento Título do Desenho	LINHA FERROVIÁRIA DE ALTA VELOCIDADE ENTRE PORTO E LISBOA LOTE C - TRÇO SOUTRE / CARREGADO ESTUDO PRÉVIO AMBIENTE LINHA DE ALTA VELOCIDADE PORTO - LISBOA FASE 2: NOVA LINHA PORTO - LISBOA	Sistema de referência EPSG:3143 PT-TM6467588 - European Terrestrial Reference System (1989) Formato A1 - 594x841 Escala 1:25.000 0 250 500	
	O Responsável por EA - PRO Luísa Almeida			
	O Diretor de DEIA José Alves Monteiro		Tipo 316	N.º SAP XXXXXXXX
			N.º de Ordem no Projeto xxx	Versão 00



**Linha Alta Velocidade**

- Solução A
- Solução B
- Var. de Regueira de Pontes - Sol. A
- Var. de Regueira de Pontes - Sol. B

**Ligação à Linha do Norte**

- Carregado

**Linha do Oeste desviada**

- Linha do Oeste - Sol. A
- Linha do Oeste - Sol. B

**Estação de Leiria (LAV)**

**PUEC**

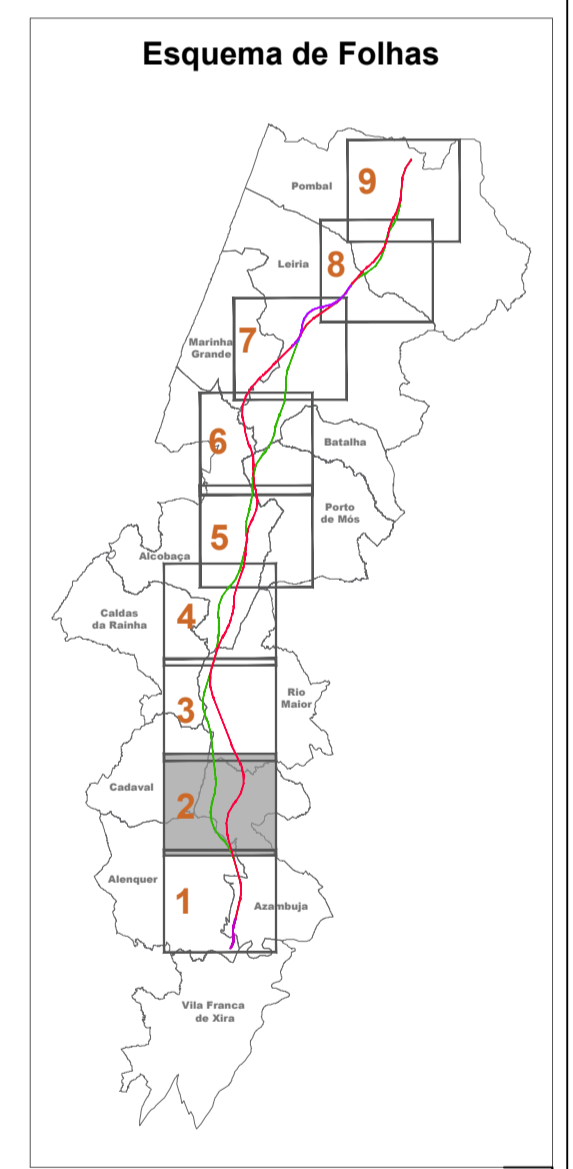
**Túnel**

**Viaduto ou Ponte**

**Alternativas Estudadas e Abandonadas**

- Estudos prévios anteriores (2007 (LAV Lote C1) e 2008 (Lig. LAV-LO))
- Estudo prévio atual

Limites de Concelho (CAOP 2023)



REV 00 EMISSÃO INICIAL

FT JULHO 2024

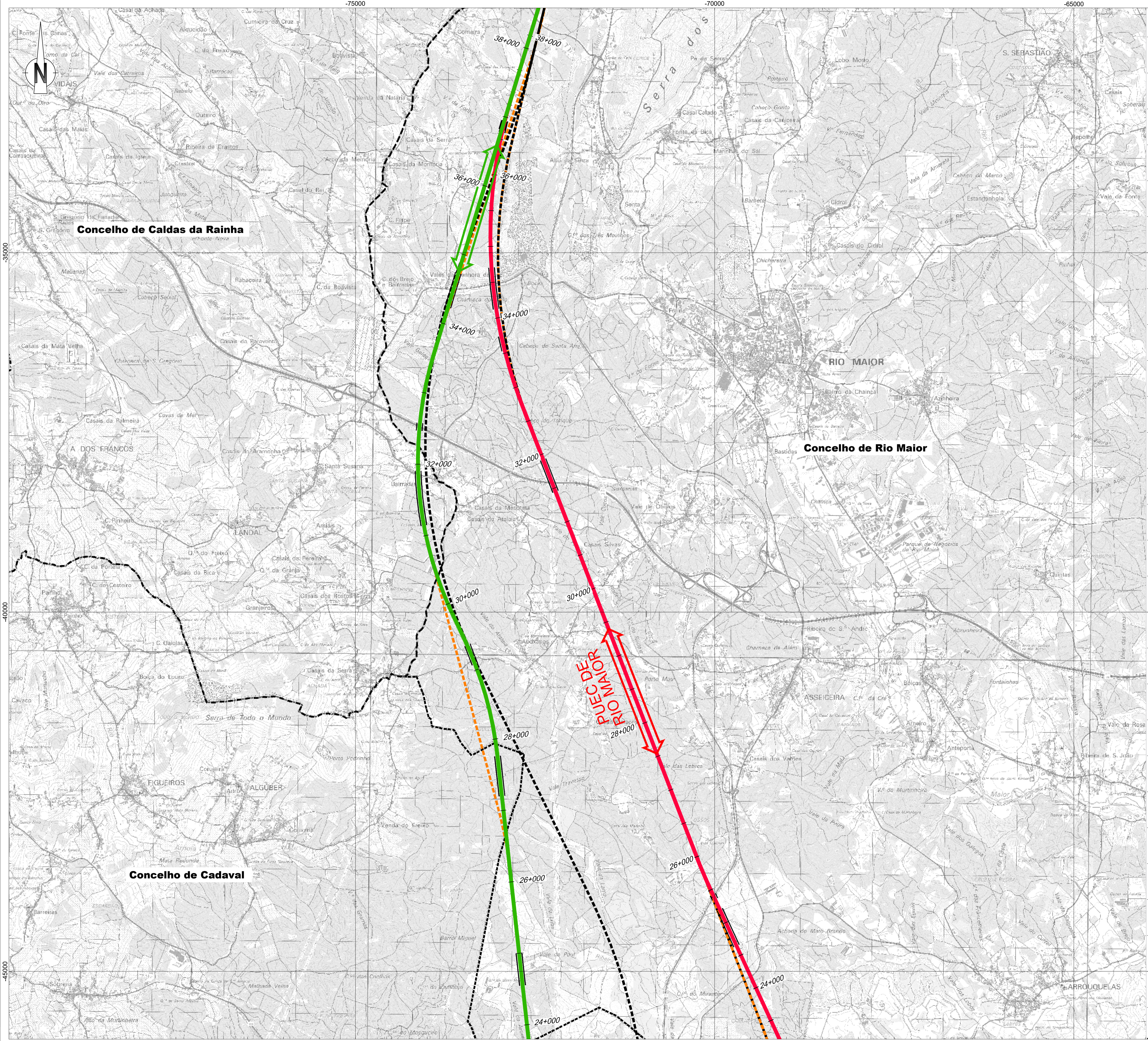
Fonte Cartográfica de base:  
 Instituto Geográfico do Exército, Cartas Militares de Portugal da Série MB88 à escala 1:25.000:  
 390 - Vila Franca de Xira, 5.ª edição de 2009; 376 - Alenquer, 5.ª edição de 2009; 363 - Aveiras de Cima (Azambuja), 5.ª edição de 2014; 351 - Manique do Intendente (Azambuja), 5.ª edição de 2014; 339 - Rio Maior, 5.ª edição de 2014; 327 - Bencostas (Azambuja), 5.ª edição de 2014; 317 - Alcabala, 5.ª edição de 2015; 318 - Mira de Aire (Porto de Mós), 4.ª edição de 2015; 307 - Vale dos Frades (Nazaré), 4.ª edição de 2015; 305 - Porto de Mós, 4.ª edição de 2015; 296 - Marinha Grande, 4.ª edição de 2016; 297 - Leiria, 4.ª edição de 2016; 294 - São Pedro de Múrcia (Marinha Grande), 4.ª edição de 2016; 285 - Marrazes (Leiria), 4.ª edição de 2016; 273 - Monte Redondo (Leiria), 4.ª edição de 2019; 274 - Pombal, 4.ª edição de 2019; 261 - Lourizal (Pombal), 4.ª edição de 2019; 262 - Redinha (Pombal), 4.ª edição de 2019.  
 Referência NE\_963/2022\_NE\_1338/2022

Projeto	FE259_AMB EP.10.10.00.000.00	Data	Julho 2024
Projeto	AGRI.PRO AMBIENTE	Projeto	MM
Verificado		Verificado	FT

<p>Infraestruturas de Portugal</p> <p>Direção de Engenharia e Ambiente</p> <p>O Responsável por EA - PRO Luís Almeida</p>	<p>Linha</p> <p>Local</p> <p>Fase do Projeto</p> <p>Especialidade Técnica</p> <p>Nome do Empreendimento</p> <p>Título do Desenho</p> <p>ALTERNATIVAS ESTUDADAS E ABANDONADAS</p>	<p>Sistema de referência</p> <p>EPSG:3143</p> <p>PT-TM62575898 - European Terrestrial Reference System 1989</p> <p>Formato</p> <p>A1 - 594x841</p> <p>Escala</p> <p>1:25.000</p> <p>0 250 500</p>
---	--	---

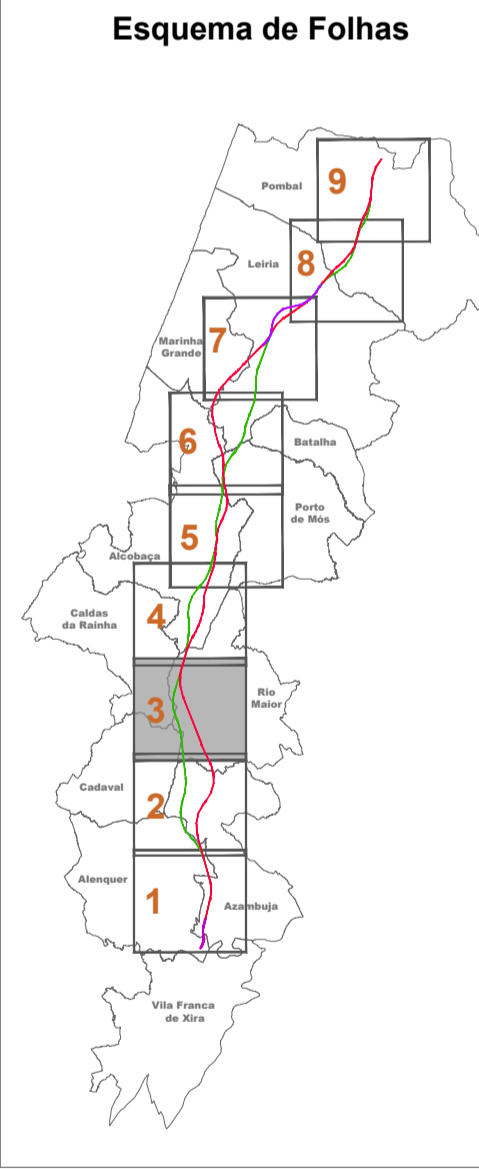
O Diretor de DEA João Alves Monteiro	Tipo	N.º SAP	N.º de Ordem no Projeto	Versão	Folha	Capítulo
	316	XXXXXXXX	xxx	00	2/9	1

Em conformidade com o plano de segurança de A1, aprovado em 2024



- Linha Alta Velocidade**
- Solução A
  - Solução B
  - Var. de Regueira de Pontes - Sol. A
  - Var. de Regueira de Pontes - Sol. B
- Ligação à Linha do Norte**
- Carregado
- Linha do Oeste desviada**
- Linha do Oeste - Sol. A
  - Linha do Oeste - Sol. B
- Estação de Leiria (LAV)**
- PUEC**
- Túnel**
- Viaduto ou Ponte**

- Alternativas Estudadas e Abandonadas**
- Estudos prévios anteriores (2007 (LAV Lote C1) e 2008 (Lig. LAV-LO))
  - Estudo prévio atual
- Limite de Concelho (CAOP 2023)**



Notas e Histórico de Alterações

REV 00 EMISSÃO INICIAL

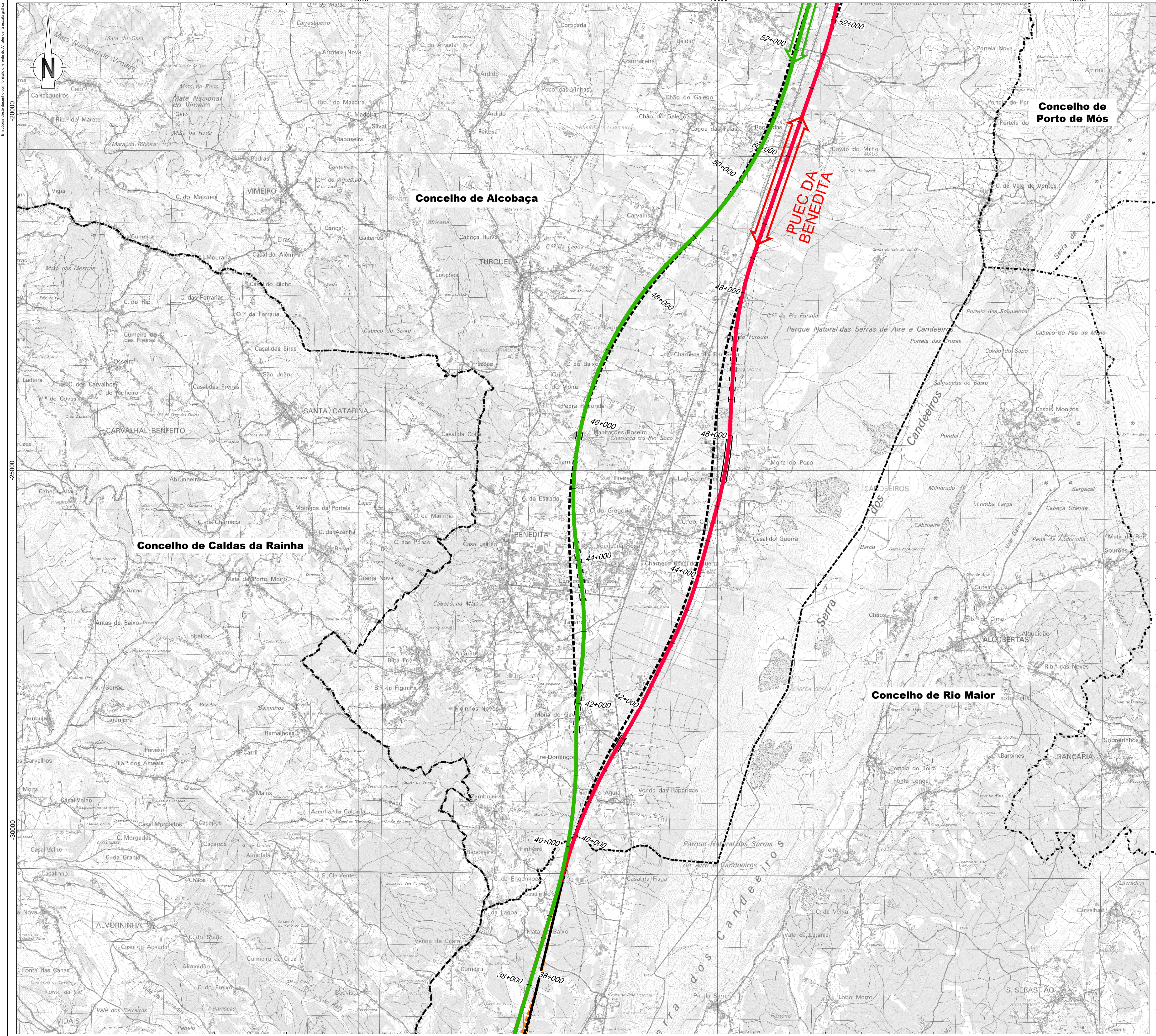
FT JULHO 2024

Fonte Cartográfica de base:  
 Instituto Geográfico do Exército, Cartas Militares de Portugal da Série MB88 à escala 1:25.000:  
 390 - Vila Franca de Xira, 5.ª edição de 2009; 376 - Alenquer, 5.ª edição de 2009; 363 - Aveiras de Cima (Azambuja), 5.ª edição de 2014; 351 - Marique do Intermédio (Azambuja), 5.ª edição de 2014; 339 - Rio Maior, 5.ª edição de 2014; 327 - Benestras (Alcobaca), 5.ª edição de 2014; 317 - Alcobaca, 4.ª edição de 2010; 318 - Mira de Aire (Porto de Mós), 4.ª edição de 2010; 307 - Vale do Frades (Naveia), 4.ª edição de 2010; 305 - Porto de Mós, 4.ª edição de 2010; 298 - Marinha Grande, 4.ª edição de 2010; 297 - Leiria, 4.ª edição de 2010; 294 - São Pedro de Múria (Marinha Grande), 4.ª edição de 2010; 288 - Marrazes (Leiria), 4.ª edição de 2010; 273 - Monte Redondo (Leiria), 4.ª edição de 2010; 274 - Pombal, 4.ª edição de 2010; 261 - Lourçal (Pombal), 4.ª edição de 2010; 262 - Redinha (Pombal), 4.ª edição de 2010.  
 Referência NE\_963/2022\_NE\_1338/2022

Projeto	Financiamento	Data	Elaborado
arqpaais	PF259_AMB EP.10.10.000.000	Julho 2024	MM
Projeto	N.º Projeto		Desenhado
MM			MM
			Verificado
			FT

<p>Infraestruturas de Portugal</p> <p>Direção de Engenharia e Ambiente</p>	<p>Linha</p> <p>Local</p> <p>Fase do Projeto</p> <p>Especialidade Técnica</p> <p>Nome do Empreendimento</p> <p>Título do Desenho</p>	<p>           LINHA FERROVIÁRIA DE ALTA VELOCIDADE ENTRE PORTO E LISBOA            LOTE C - TRÇO SOURCE / CARREGADO            ESTUDO PRÉVIO            AMBIENTE            LINHA DE ALTA VELOCIDADE PORTO - LISBOA            FASE 2: NOVA LINHA PORTO - LISBOA            ALTERNATIVAS ESTUDADAS E ABANDONADAS         </p>	<p>Sistema de referência</p> <p>EPRS 3183</p> <p>PT-TM06ERS183 - European Terrestrial Reference System 1989</p> <p>Formato</p> <p>A1 - 594x841</p> <p>Escala</p> <p>1:25.000</p> <p>0 250 500</p>
	<p>O Responsável por</p> <p>EA - PRO</p> <p>Lúcia Almeida</p>		

O Diretor de DEIA	João Alves Monteiro	316	XXXXXXX	xxx	00	3/3	1
-------------------	---------------------	-----	---------	-----	----	-----	---



**Linha Alta Velocidade**

- Solução A
- Solução B
- Var. de Regueira de Pontes - Sol. A
- Var. de Regueira de Pontes - Sol. B

**Ligação à Linha do Norte**

- Carregado
- Linha do Oeste desviada
- Linha do Oeste - Sol. A
- Linha do Oeste - Sol. B

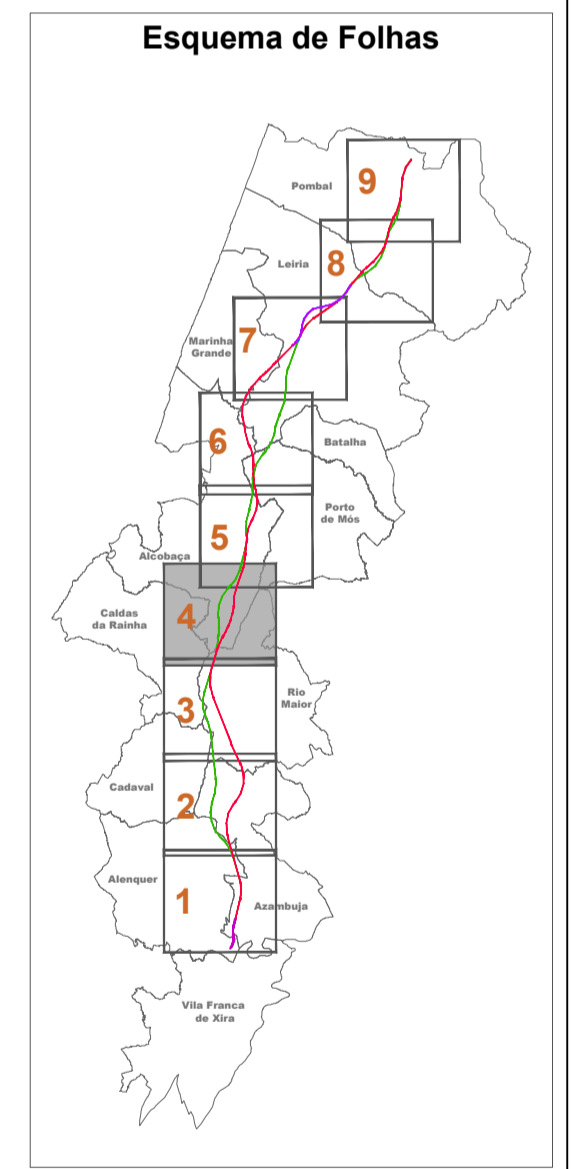
**Estações e Infraestruturas**

- Estação de Leiria (LAV)
- PUEC
- Túnel
- Viaduto ou Ponte

**Alternativas Estudadas e Abandonadas**

- Estudos prévios anteriores (2007 (LAV Lote C1) e 2008 (Lig. LAV-LO))
- Estudo prévio atual

--- Limite de Concelho (CAOP 2023)



**Notas e Histórico de Alterações**

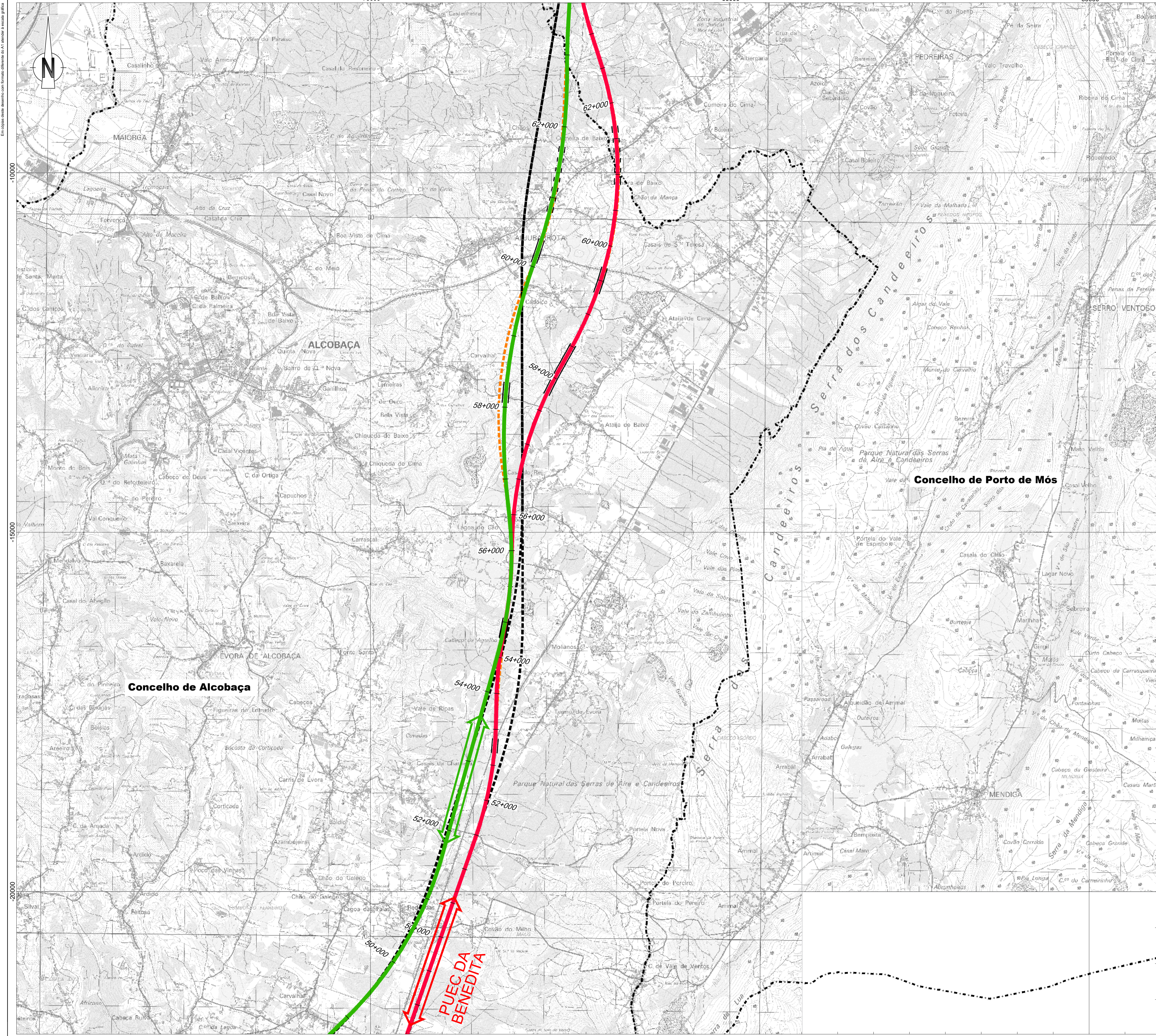
REV 00 EMISSÃO INICIAL FT JULHO 2024

**Fonte Cartográfica de base:**  
 Instituto Geográfico do Exército, Cartas Militares de Portugal da Série MB88 à escala 1:25.000:  
 390 - Vila Franca de Xira, 5.ª edição de 2009; 376 - Alenquer, 5.ª edição de 2009; 363 - Aveiras de cima (Azambuja), 5.ª edição de 2014; 351 - Marique do Interamnia (Azambuja), 5.ª edição de 2014; 339 - Rio Maior, 5.ª edição de 2014; 327 - Benedita (Alcobaça), 5.ª edição de 2014; 317 - Alcobaça, 4.ª edição de 2010; 218 - Serra de Aire (Porto de Mós), 4.ª edição de 2010; 307 - Vale do Frades (Nazaré), 4.ª edição de 2010; 305 - Porto de Mós, 4.ª edição de 2010; 296 - Marinha Grande, 4.ª edição de 2010; 297 - Leiria, 4.ª edição de 2010; 294 - São Pedro de Múrcia (Marinha Grande), 4.ª edição de 2010; 285 - Marrazes (Leiria), 4.ª edição de 2010; 273 - Monte Redondo (Leiria), 4.ª edição de 2010; 274 - Pombal, 4.ª edição de 2010; 261 - Lourçal (Pombal), 4.ª edição de 2010; 262 - Redinha (Pombal), 4.ª edição de 2010.  
 Referência NE\_963/2022\_NE\_1338/2022

<b>Projetista</b>	arqpaais	<b>Formato</b>	PDF259_AMB EP.10.10.000.000	<b>Data</b>	Julho 2024
<b>Elaborado</b>	MM	<b>Desenhado</b>	MM	<b>Projetado</b>	MM
<b>Verificado</b>	FT	<b>Validado</b>	FT	<b>Validado</b>	FT

<b>Linha</b>	Linha Ferroviária de Alta Velocidade entre Porto e Lisboa	<b>Sistema de referência</b>	EPSG:3143
<b>Local</b>	LOTE C - TRÇO SOUTE / CARREGADO	<b>Formato</b>	A1 - 594x841
<b>Fase do Projeto</b>	ESTUDO PRÉVIO	<b>Escala</b>	1:25.000
<b>Especialidade Técnica</b>	AMBIENTE	<b>Projeto</b>	0 250 500
<b>Nome do Empreendimento</b>	Linha de Alta Velocidade Porto - Lisboa	<b>Folha</b>	4/8
<b>Título do Desenho</b>	FASE 2: NOVA LINHA PORTO - LISBOA	<b>Desenho</b>	1
<b>Responsável por EA - PRO</b>	Luís Almeida	<b>Verbo</b>	00
<b>Projeto</b>	316	<b>N.º SAP</b>	XXXXXXXX
<b>N.º de Ordem no Projeto</b>	xxx	<b>Verbo</b>	00

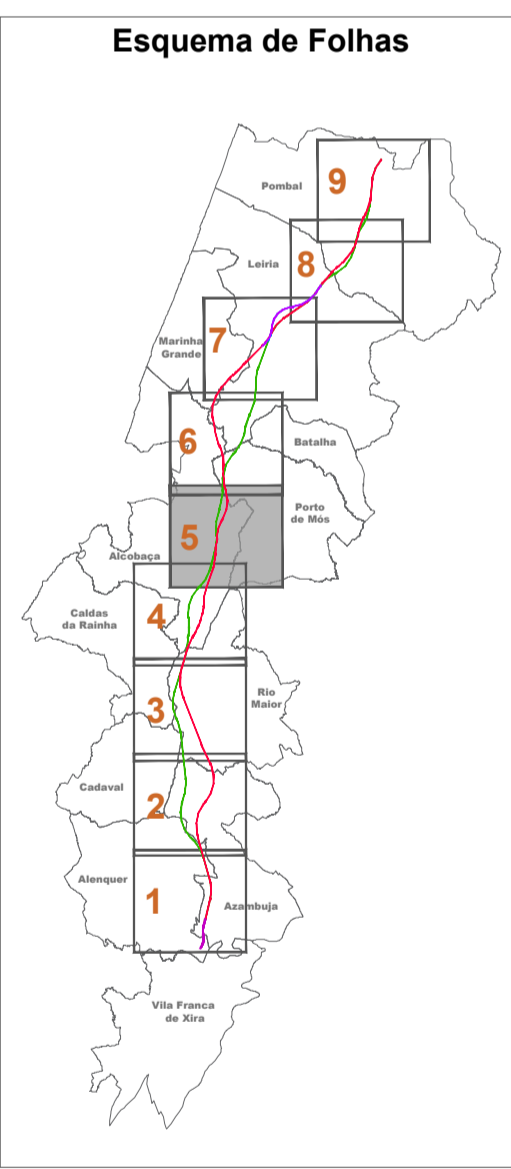
Em conformidade com o plano de segurança de A1 elevada a velocidade máxima



- Linha Alta Velocidade**
- Solução A
  - Solução B
  - Var. de Regueira de Pontes - Sol. A
  - Var. de Regueira de Pontes - Sol. B
- Ligação à Linha do Norte**
- Carregado
- Linha do Oeste desviada**
- Linha do Oeste - Sol. A
  - Linha do Oeste - Sol. B
- Estação de Leiria (LAV)**
- Estação de Leiria (LAV)
- PUEC**
- PUEC
- Túnel**
- Túnel
- Viaduto ou Ponte**
- Viaduto ou Ponte

- Alternativas Estudadas e Abandonadas**
- Estudos prévios anteriores (2007 (LAV Lote C1) e 2008 (Lig. LAV-LO))
  - Estudo prévio atual

Limites de Concelho (CAOP 2023)

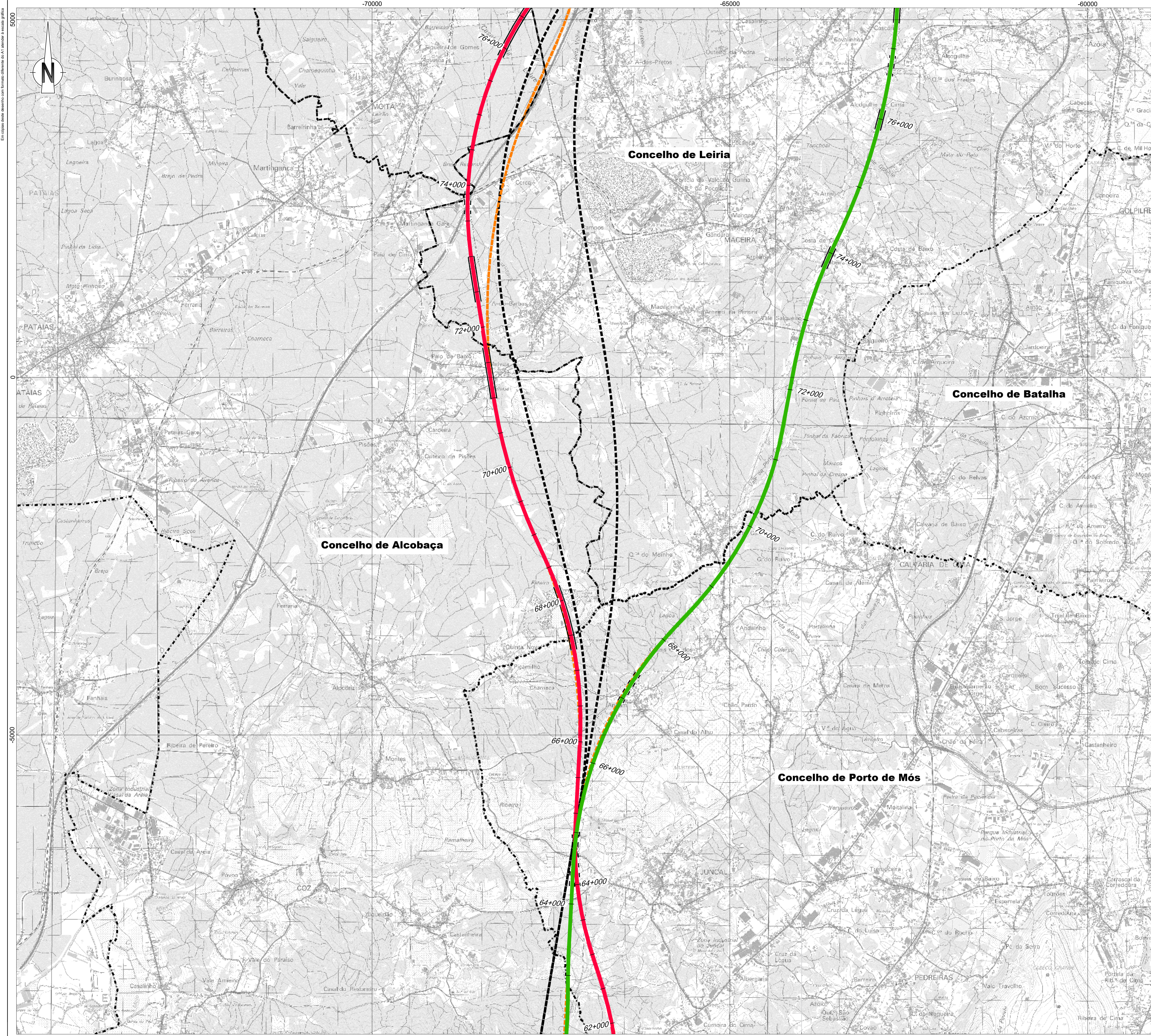


REV 00 EMISSÃO INICIAL FT JULHO 2024

Fonte Cartográfica de base:  
 Instituto Geográfico do Exército, Cartas Militares de Portugal da Série MB88 à escala 1:25.000;  
 390 - Vila Franca de Xira, 5.ª edição de 2009; 376 - Alenquer, 5.ª edição de 2009; 363 - Aveiras de cima (Azambuja), 5.ª edição de 2014; 351 - Marique do Interomito (Azambuja), 5.ª edição de 2014; 339 - Rio Maior, 5.ª edição de 2014; 327 - Benedita (Alcobaça), 5.ª edição de 2014; 317 - Alcobaça, 4.ª edição de 2010; 318 - Mira de Aire (Porto de Mós), 4.ª edição de 2010; 307 - Vale do Frades (Nazaré), 4.ª edição de 2010; 305 - Porto de Mós, 4.ª edição de 2010; 298 - Marinha Grande, 4.ª edição de 2010; 297 - Leiria, 4.ª edição de 2010; 294 - São Pedro de Múrcia (Marinha Grande), 4.ª edição de 2010; 288 - Marrazes (Leiria), 4.ª edição de 2010; 273 - Monte Redondo (Leiria), 4.ª edição de 2010; 274 - Pombal, 4.ª edição de 2010; 261 - Lourizal (Pombal), 4.ª edição de 2010; 262 - Redinha (Pombal), 4.ª edição de 2010.  
 Referência NE\_963/2022; NE\_1338/2022

Projeto	Financiamento	Data	Elaborado
arqpaais	PF259, AMB EP 10.10.00.000.00	Julho 2024	MM
Projeto	N.º Projeto		Desenhado
MM			MM
Verificado			MM
			FT

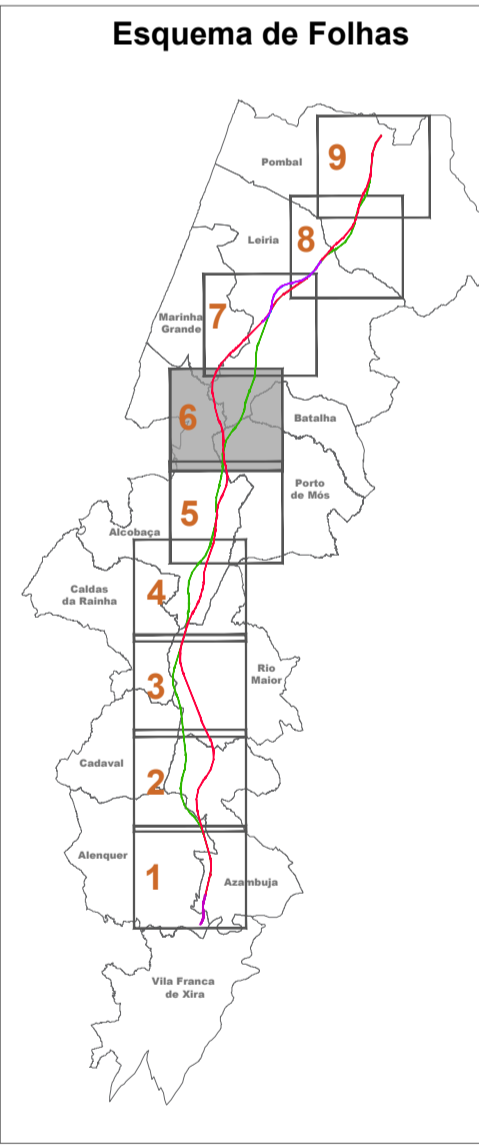
<p>Infraestruturas de Portugal</p> <p>Direção de Engenharia e Ambiente</p>	<p>Local</p> <p>FASE DO PROJETO</p> <p>Especialidade Técnica</p> <p>Nome do Empreendimento</p> <p>Título do Desenho</p>	<p>Sistema de referência</p> <p>EPSG:3143</p> <p>PT-TM6257589 - European Terrestrial Reference System 1989</p> <p>Formato</p> <p>A1 - 594x841</p> <p>Escala</p> <p>1:25.000</p> <p>0 250 500</p>	
	<p>Responsável por</p> <p>EA - PRO</p> <p>Lúcia Almeida</p>	<p>Nome do Empreendimento</p> <p>LINHA DE ALTA VELOCIDADE PORTO - LISBOA</p> <p>FASE 2: NOVA LINHA PORTO - LISBOA</p>	<p>Estados</p> <p>0 250 500</p>
	<p>Alternativas Estudadas e Abandonadas</p>	<p>Nome do Empreendimento</p> <p>LINHA DE ALTA VELOCIDADE PORTO - LISBOA</p> <p>FASE 2: NOVA LINHA PORTO - LISBOA</p>	<p>Estados</p> <p>0 250 500</p>
	<p>Projeto</p> <p>316</p>	<p>N.º SAP</p> <p>XXXXXXXX</p> <p>N.º de Ordem no Projeto</p> <p>xxx</p> <p>Versão</p> <p>00</p>	<p>Folha</p> <p>5/9</p> <p>Desenho</p> <p>1</p>



- Linha Alta Velocidade**
- Solução A
  - Solução B
  - Var. de Regueira de Pontes - Sol. A
  - Var. de Regueira de Pontes - Sol. B
- Ligação à Linha do Norte**
- Carregado
  - Linha do Oeste desviada**
  - Linha do Oeste - Sol. A
  - Linha do Oeste - Sol. B
- Estações e Infraestruturas**
- Estação de Leiria (LAV)
  - PUEC
  - Túnel
  - Viaduto ou Ponte

- Alternativas Estudadas e Abandonadas**
- Estudos prévios anteriores (2007 (LAV Lote C1) e 2008 (Lig. LAV-LO))
  - Estudo prévio atual

Limite de Concelho (CAOP 2023)



Revisões e Histórico de Alterações

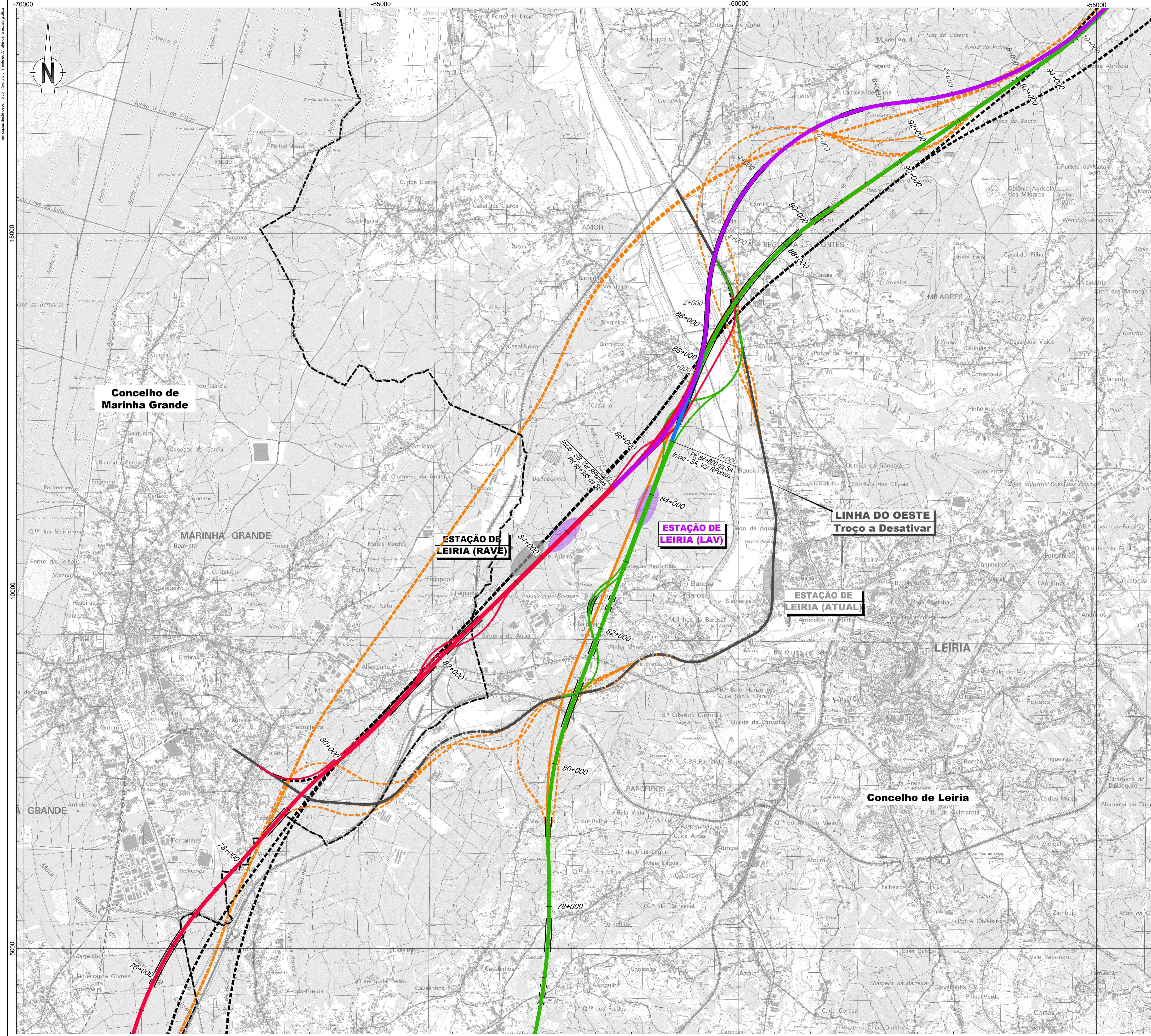
REV 00 EMISSÃO INICIAL FT JULHO 2024

Fonte Cartográfica de base:  
 Instituto Geográfico do Exército, Cartas Militares de Portugal da Série MB88 à escala 1:25.000:  
 390 - Vila Franca de Xira, 5.ª edição de 2009; 376 - Alenquer, 5.ª edição de 2009; 363 - Aveiras de Cima (Azambuja), 5.ª edição de 2014; 351 - Marique do Interlamos (Azambuja), 5.ª edição de 2014; 339 - Rio Maior, 5.ª edição de 2014; 327 - Benestrel (Alcobaça), 5.ª edição de 2014; 317 - Alcobaça, 4.ª edição de 2010; 318 - Mira de Aire (Porto de Mós), 4.ª edição de 2010; 307 - Vale do Frades (Nazaré), 4.ª edição de 2010; 305 - Porto de Mós, 4.ª edição de 2010; 296 - Marinha Grande, 4.ª edição de 2010; 297 - Leiria, 4.ª edição de 2010; 294 - São Pedro de Múrcia (Marinha Grande), 4.ª edição de 2010; 285 - Marrazes (Leiria), 4.ª edição de 2010; 273 - Monte Redondo (Leiria), 4.ª edição de 2010; 274 - Pombal, 4.ª edição de 2010; 261 - Lourizal (Pombal), 4.ª edição de 2010; 262 - Redinha (Pombal), 4.ª edição de 2010.  
 Referência NE\_963/2022\_NE\_1338/2022

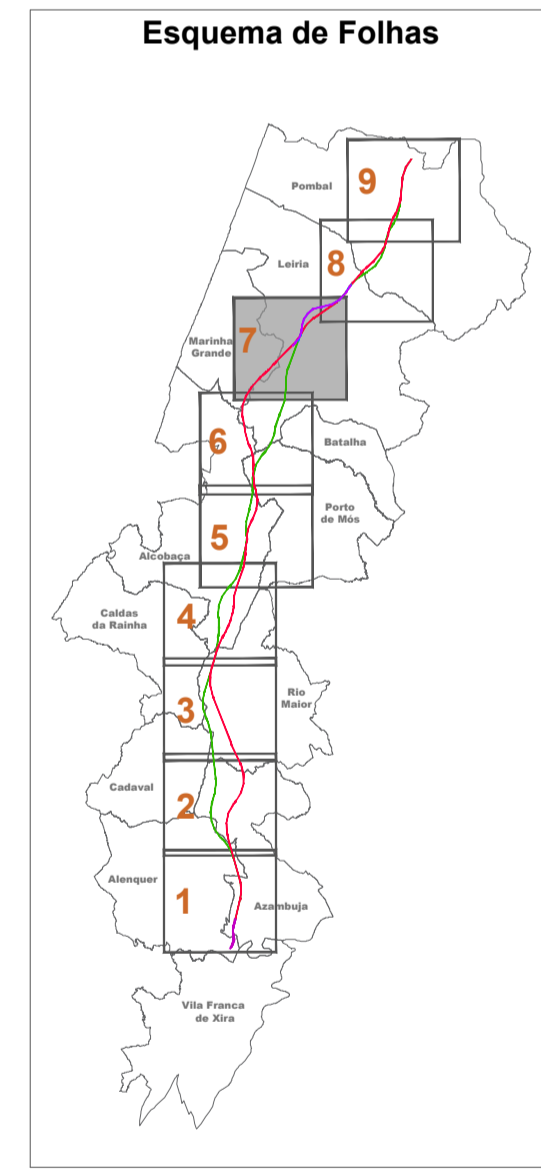
Logótipo e Informação complementar		Levantou: MM
	Projeto: P259_AMB EP 10.10.00.000.00	Desenhou: MM
	Data: Julho 2024	Projeto: MM
N.º Projeto: 316		Verificou: FT

	Linha: LINHA FERROVIÁRIA DE ALTA VELOCIDADE ENTRE PORTO E LISBOA	Sistema de referência: EPSG:31433 (PT-TM66131958 - European Terrestrial Reference System 1989) Formato: A1 - 594x841 Escala: 1:25.000 
	Local: LOTE C - TRÇO SOUTE / CARREGADO	
	Fase do Projeto: ESTUDO PRÉVIO	
	Especialidade Técnica: AMBIENTE	
Nome do Empreendimento: LINHA DE ALTA VELOCIDADE PORTO - LISBOA FASE 2: NOVA LINHA PORTO - LISBOA		
Título do Desenho: ALTERNATIVAS ESTUDADAS E ABANDONADAS		
O Responsável por EA - PRO: Luísa Almeida		

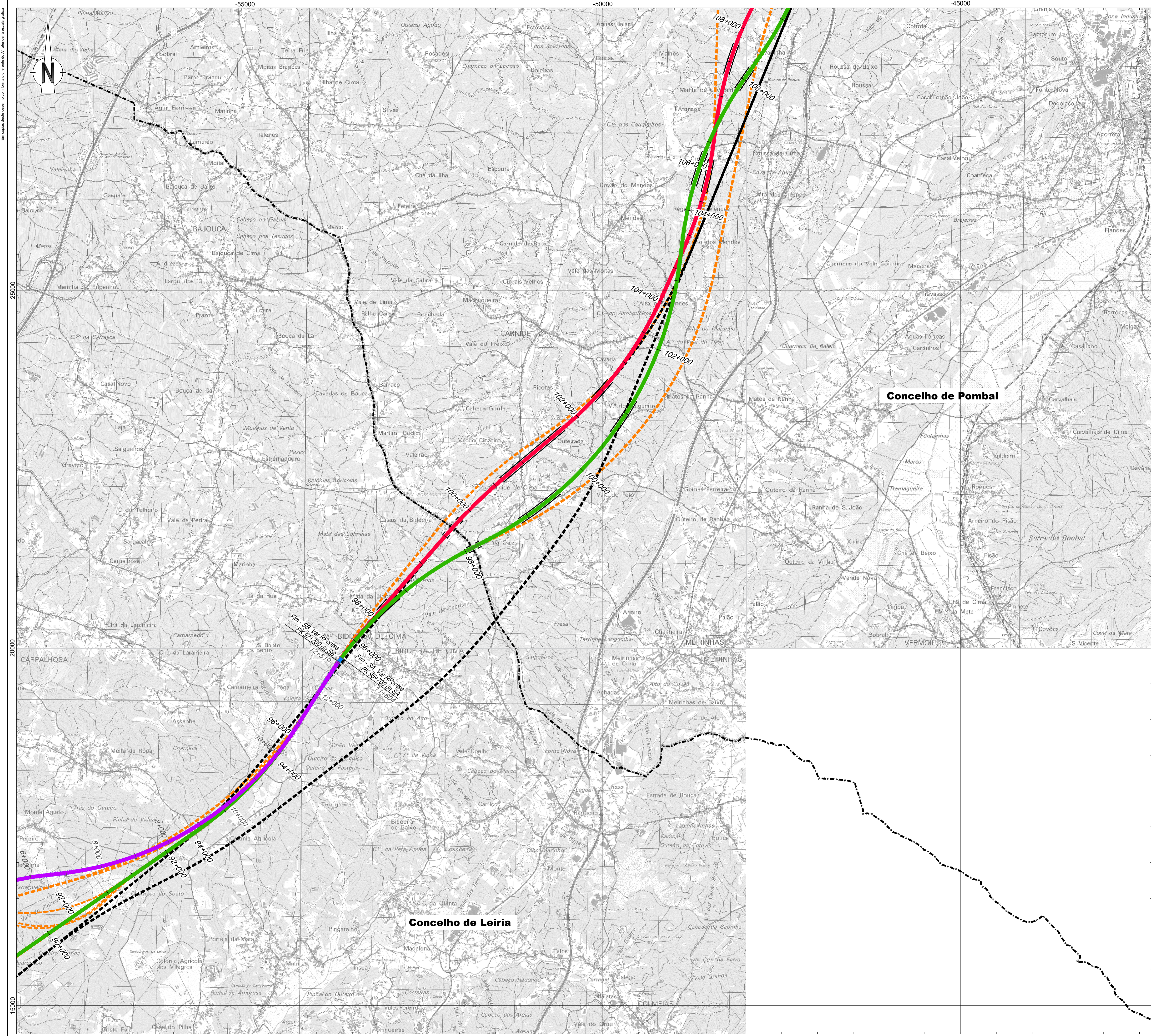
O Diretor da DEEA: José Alves Monteiro	Tipo: 316	N.º SAP: XXXXXXXX	N.º de Ordem no Projeto: xxx	Versão: 00	Folha: 6/9	Desenho: 1
--	-----------	-------------------	------------------------------	------------	------------	------------



- Linha Alta Velocidade**
- Solução A
  - Solução B
  - Var. de Regueira de Pontes - Sol. A
  - Var. de Regueira de Pontes - Sol. B
- Ligação à Linha do Norte**
- Carregado
- Linha do Oeste desviada**
- Linha do Oeste - Sol. A
  - Linha do Oeste - Sol. B
- Estações e Infraestruturas**
- Estação de Leiria (LAV)
  - PUEC
  - Túnel
  - Viaduto ou Ponte
- Alternativas Estudadas e Abandonadas**
- Estudos prévios anteriores (2007 (LAV Lote C1) e 2008 (Lig. LAV-LO))
  - Estudo prévio atual
- Limite de Concelho (CAOP 2023)**



<p>Notas e Histórico de Alterações</p> <p>REV 00 EMISSÃO INICIAL</p> <p>FT JULHO 2024</p>		<p>Fonte (Cartografia de base):</p> <p>Instituto Geográfico do Exército, Cartas Militares de Portugal da Série MB88 à escala 1:25.000:</p> <p>390 - Vila Franca de Xira, 5.ª edição de 2009; 376 - Alenquer, 5.ª edição de 2009; 363 - Aveiras de cima (Azambuja), 5.ª edição de 2014; 351 - Marique do Alentejo (Azambuja), 5.ª edição de 2014; 339 - Rio Maior, 5.ª edição de 2014; 327 - Beira Alta (Aveiras), 5.ª edição de 2014; 317 - Alcobaca, 4.ª edição de 2010; 218 - Mira de Aire (Ponte de Mesa), 4.ª edição de 2010; 307 - Vale do Sousa (Naveia), 4.ª edição de 2010; 305 - Ponte de Mesa, 4.ª edição de 2010; 296 - Marinha Grande, 4.ª edição de 2010; 297 - Leiria, 4.ª edição de 2010; 294 - São Pedro de Múria (Marinha Grande), 4.ª edição de 2010; 285 - Marrazes (Leiria), 4.ª edição de 2010; 273 - Monte Redondo (Leiria), 4.ª edição de 2010; 274 - Pombal, 4.ª edição de 2010; 261 - Lourçal (Pombal), 4.ª edição de 2010; 262 - Redinha (Pombal), 4.ª edição de 2010.</p> <p>Referência NE_963/2022_NE_1338/2022</p>	
<p>Logótipo e Informação complementar</p> <p>Projeto: <b>arqpaís</b> <b>arqpaís</b> <b>arqpaís</b></p> <p>Financiamento: PFE29_AMB EP 10.10.00.000.00</p> <p>Data: Julho 2024</p> <p>Elaborado: MM</p> <p>Desenhado: MM</p> <p>Projectado: MM</p> <p>Verificado: FT</p>		<p>Sistema de referência: EPSG:3143 (PT-TM66EPR588 - European Terrestrial Reference System 1989)</p> <p>Formato: A1 - 594x841</p> <p>Escala: 1:25.000</p> <p>0 250 500</p>	
<p>Linha: LINHA FERROVIÁRIA DE ALTA VELOCIDADE ENTRE PORTO E LISBOA</p> <p>Local: LOTE C - TRÇO SOUTE / CARREGADO</p> <p>Fase do Projeto: ESTUDO PRÉVIO</p> <p>Especialidade Técnica: AMBIENTE</p> <p>Nome do Empreendimento: LINHA DE ALTA VELOCIDADE PORTO - LISBOA</p> <p>Título do Desenho: FASE 2: NOVA LINHA PORTO - LISBOA</p> <p>Responsável por EA: PRO</p> <p>Luís Almeida</p>		<p>Alternativas Estudadas e Abandonadas</p>	
<p>© Diretor da DEEA</p> <p>João Alves Monteiro</p>		<p>Tipo: 316</p> <p>N.º SAP: XXXXXXXX</p> <p>N.º de Ordem no Projeto: xxx</p> <p>Versão: 00</p> <p>Folha: 7/9</p> <p>Desenho: 1</p>	



**Linha Alta Velocidade**

- Solução A
- Solução B
- Var. de Regueira de Pontes - Sol. A
- Var. de Regueira de Pontes - Sol. B

**Ligação à Linha do Norte**

- Carregado

**Linha do Oeste desviada**

- Linha do Oeste - Sol. A
- Linha do Oeste - Sol. B

**Estação de Leiria (LAV)**

**PUEC**

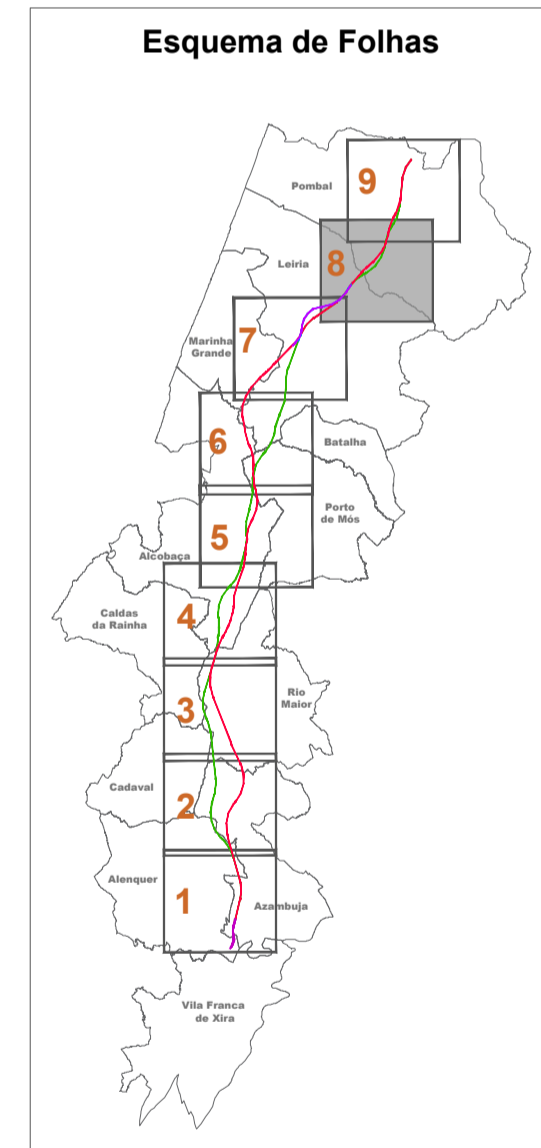
**Túnel**

**Viaduto ou Ponte**

**Alternativas Estudadas e Abandonadas**

- Estudos prévios anteriores (2007 (LAV Lote C1) e 2008 (Lig. LAV-LO))
- Estudo prévio atual

**Limite de Concelho (CAOP 2023)**



**Notas e Histórico de Alterações**

REV 00 EMISSÃO INICIAL FT JUL/2024

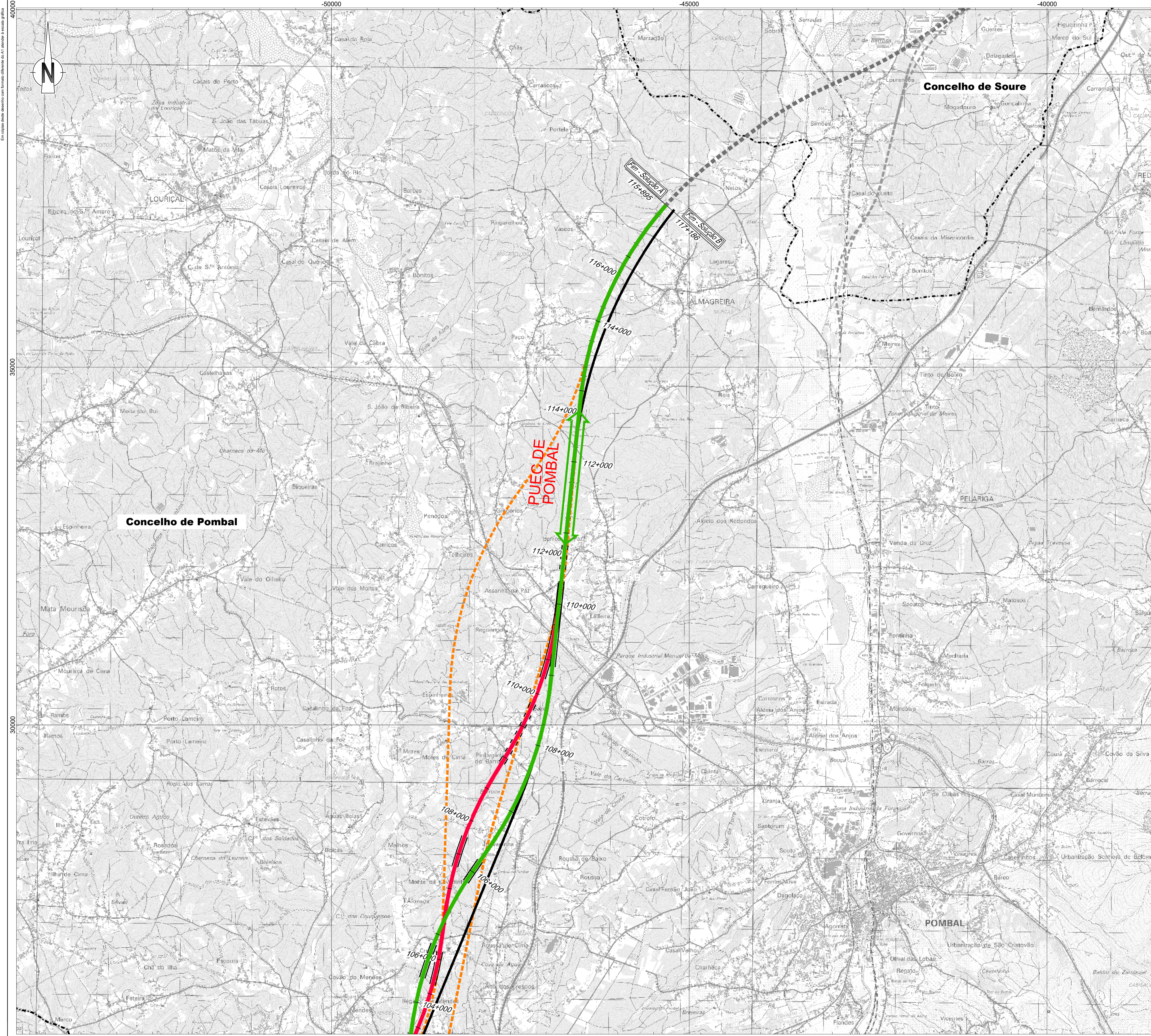
**Fonte (Cartografia de base)**  
 Instituto Geográfico do Exército, Cartas Militares de Portugal da Série MB88 à escala 1:25.000:  
 390 - Vila Franca de Xira, 5.ª edição de 2009, 376 - Alenquer, 5.ª edição de 2009, 363 - Aveiras de Cima (Azambuja), 5.ª edição de 2014, 351 - Marique do Interamens (Azambuja), 5.ª edição de 2014, 339 - Rio Maior, 5.ª edição de 2014, 327 - Bencinta (Alcochete), 5.ª edição de 2014, 317 - Alcabala, 4.ª edição de 2010, 318 - Mira de Aire (Ponte de Mira), 4.ª edição de 2010, 307 - Valado dos Frades (Nazaré), 4.ª edição de 2010, 305 - Fátima da Mãe, 4.ª edição de 2010, 298 - Marinha Grande, 4.ª edição de 2010, 297 - Leiria, 4.ª edição de 2010, 294 - São Pedro de Múria (Marinha Grande), 4.ª edição de 2010, 288 - Marrazes (Leiria), 4.ª edição de 2010, 273 - Monte Redondo (Leiria), 4.ª edição de 2010, 274 - Pombal, 4.ª edição de 2010, 261 - Lourizal (Pombal), 4.ª edição de 2010, 262 - Redinha (Pombal), 4.ª edição de 2010.  
 Referência NE\_963/2022\_NE\_1338/2022

<b>Projeto</b>	Financiamento: PFS29_AMB EP.10.10.00.000.00	Data: Julho 2024	Elaborado: MM
<b>arqpaís</b>	N.º Projeto: N.º		Desenhado: MM
			Projectado: MM
			Verificado: FT

<b>Infraestruturas de Portugal</b>	Linha: LINHA FERROVIÁRIA DE ALTA VELOCIDADE ENTRE PORTO E LISBOA Local: LOTE C - TRÇO SURE / CARREGADO Fase do Projeto: ESTUDO PRÉVIO Especialidade Técnica: AMBIENTE Nome do Empreendimento: LINHA DE ALTA VELOCIDADE PORTO - LISBOA FASE 2: NOVA LINHA PORTO - LISBOA Título do Desenho: ALTERNATIVAS ESTUDADAS E ABANDONADAS	Sistema de referência: EPSG:3143 (PT-TM66SR588 - European Terrestrial Reference System 1989) Formato: A1 - 594x841 Escala: 1:25.000 
------------------------------------	--	---

O Responsável por: EA - PRO Luísa Almeida	Tipo: 316 N.º SAP: XXXXXXXX N.º de Ordem no Projeto: xxx Versão: 00	Folha: 8/8 Desenho: 1
---	--	--------------------------

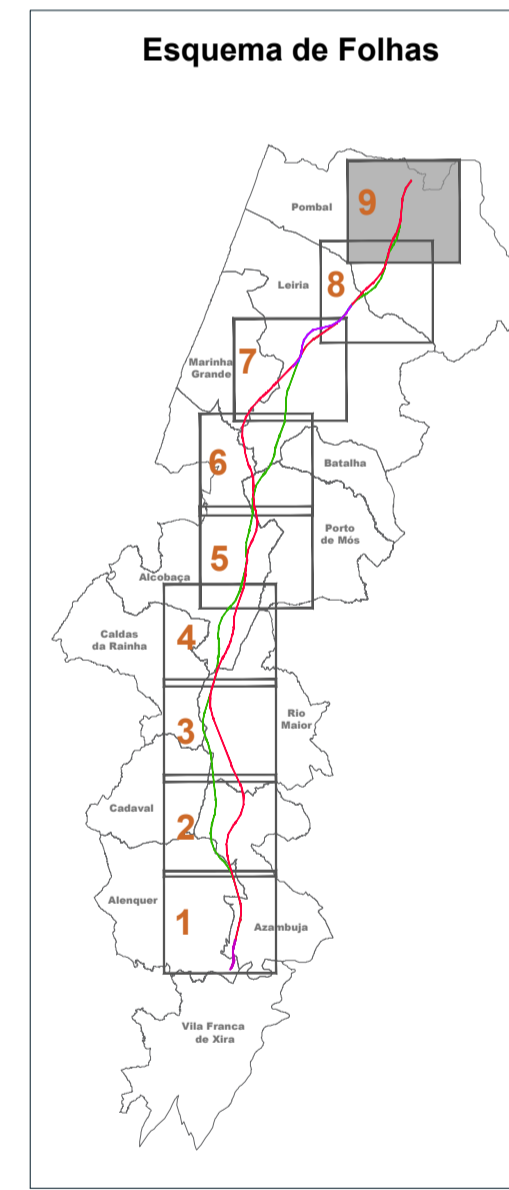




- Linha Alta Velocidade**
- Solução A
  - Solução B
  - Var. de Regueira de Pontes - Sol. A
  - Var. de Regueira de Pontes - Sol. B
- Ligação à Linha do Norte**
- Carregado
- Linha do Oeste desviada**
- Linha do Oeste - Sol. A
  - Linha do Oeste - Sol. B
- Estações e Infraestruturas**
- Estação de Leiria (LAV)
  - PUEC
  - Túnel
  - Viaduto ou Ponte

- Alternativas Estudadas e Abandonadas**
- Estudos prévios anteriores (2007 (LAV Lote C1) e 2008 (Lig. LAV-LO))
  - Estudo prévio atual

Limite de Concelho (CAOP 2023)



Notas e Histórico de Alterações

REV 00 EMISSÃO INICIAL

FT JULHO 2024

Fonte Cartográfica de base:  
 Instituto Geográfico do Exército, Cartas Militares de Portugal da Série MB88 à escala 1:25.000:  
 390 - Vila Franca de Xira, 5.ª edição de 2009; 376 - Alenquer, 5.ª edição de 2009; 363 - Aveiras de cima (Azambuja), 5.ª edição de 2014; 351 - Marquês do Alentejo (Azambuja), 5.ª edição de 2014; 339 - Rio Maior, 5.ª edição de 2014; 327 - Beirizela (Alcochete), 5.ª edição de 2014; 317 - Alcabala, 4.ª edição de 2010; 318 - Mira de Aire (Porto de Mós), 4.ª edição de 2010; 307 - Valado dos Frances (Naveia), 4.ª edição de 2010; 305 - Porto de Mós, 4.ª edição de 2010; 298 - Marinha Grande, 4.ª edição de 2010; 297 - Leiria, 4.ª edição de 2010; 294 - São Pedro de Múrcia (Marinha Grande), 4.ª edição de 2010; 285 - Marrazes (Leiria), 4.ª edição de 2010; 273 - Monte Redondo (Leiria), 4.ª edição de 2010; 274 - Pombal, 4.ª edição de 2010; 261 - Lourizal (Pombal), 4.ª edição de 2010; 262 - Redinha (Pombal), 4.ª edição de 2010.  
 Referência NE\_963/2022; NE\_1338/2022

Logotipo e Informação complementar:		Execução:	MM
	Faturado: P259, AMB EP 10.10.00.000.00 N.º Projecto:	Desenho:	MM
	Data:	Projecto:	MM
		Verificação:	FT

	Linha: LINHA FERROVIÁRIA DE ALTA VELOCIDADE ENTRE PORTO E LISBOA Local: LOTE C - TROÇO SOURE / CARREGADO	Sistema de referência:	EPUS 3763 PT-TM66191988 - European Terrestrial Reference System 1989
	Fase do Projecto: ESTUDO PRÉVIO Especialidade Técnica: AMBIENTE	Formato:	A1 - 594x841
	Nome do Empreendimento: LINHA DE ALTA VELOCIDADE PORTO - LISBOA Fase 2: NOVA LINHA PORTO - LISBOA	Escala:	1:25.000
	Título do Desenho: ALTERNATIVAS ESTUDADAS E ABANDONADAS		

O Responsável por: EA - PRO Luísa Almeida	Tipo: 316 N.º SAP: XXXXXXXX N.º de Ordem no Projecto: xxx Versão: 00	Folha: 9/9 Desenho: 1
---	---	--------------------------