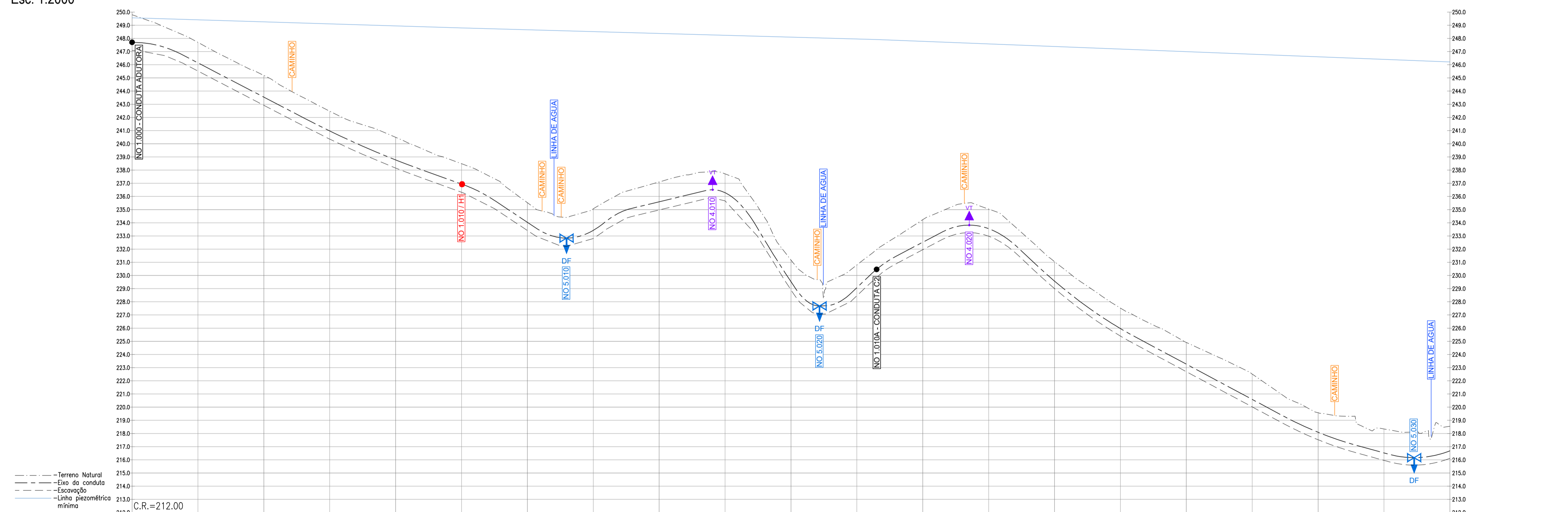


- LEGENDA:**
- REDE:**
- DESIGNAÇÃO DA CONDUTA
 - MATERIAL / DIÂMETRO NOMINAL (mm) / PRESSÃO NOMINAL DA CONDUTA
 - CONDUTA DE REGA
 - NÓ DE DERIVAÇÃO
 - CURVA
 - TRAVESSIA DE LINHA DE ÁGUA
 - TRAVESSIA DE CAMINHO
 - TRAVESSIA POR PERFURAÇÃO HORIZONTAL
 - VÁLVULA DE SECCIONAMENTO
 - DESCARGA DE FUNDO
 - VT (VF)
 - VENTOSA DE DUPLA EFEITO (3 FUNÇÕES)
 - VENTOSA DE BAIXA PRESSÃO (3 FUNÇÕES)
 - CONDUTA ADUTORA
 - NÓ E DESIGNAÇÃO DO HIDRANTE
 - BOCA DE REGA
 - HIDRANTE
 - EXTENSÃO DA BOCA DE REGA
 - ÁREA EXCLUIDA
- UNIDADES TERCIÁRIAS:**
- UNIDADE TERCIÁRIA
 - LIMITE DA UNIDADE TERCIÁRIA
 - PRÉDIO
 - UNIDADE TERCIÁRIA
 - ÁREA DA UNIDADE TERCIÁRIA (ha)
 - LIMITE DO PRÉDIO

NOTAS:

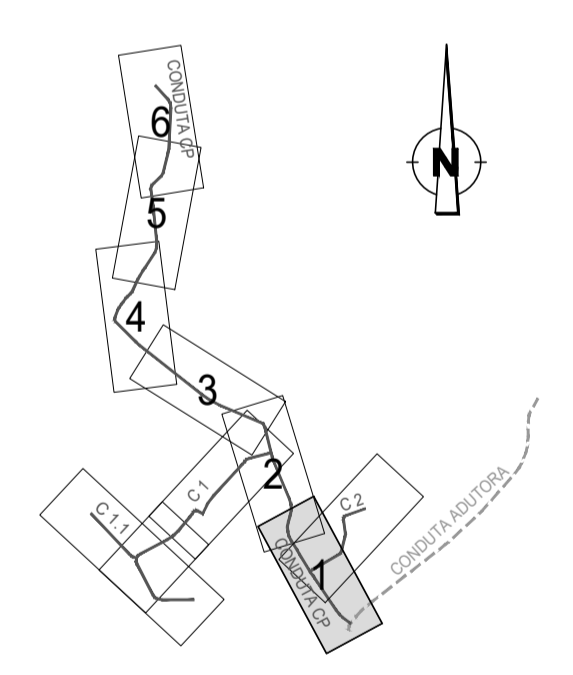
- Sistema de coordenadas ETRS89 PT-TM06
- Os elementos de base apresentados neste desenho respeitantes ao Circuito Hidráulico de Reguengos de Monsaraz e Respetivo Bloco de Rega correspondem ao Projeto de Execução elaborado pela PROCESL/TPF em 2017 (revisão em 2019/2020), tendo sido efetuada a Adaptação aos Projetos de Execução de cada rede de rega anteriormente referidos de acordo com os novos levantamentos topográficos disponibilizados pela EDIA em 2022/2023.

IMPLANTAÇÃO
Esc. 1:2000



QUILOMETRAGEM	0+00	0+100	0+200	0+300	0+400	0+500	0+600	0+700	0+800	0+900	0+950	1+000
DISTÂNCIA À ORIGEM (m)	0	100	200	300	400	500	600	700	800	900	950	1000
DISTÂNCIAS PARCIAIS (m)		86.43	172.86	259.29	345.72	432.15	518.58	605.01	691.44	777.87	864.30	950.73
COTAS DO TERRENO (m)	246.90	247.79	248.68	249.57	250.46	251.35	252.24	253.13	254.02	254.91	255.80	256.69
COTAS EIXO DA CONDUTA (m)	247.14	247.93	248.72	249.51	250.30	251.09	251.88	252.67	253.46	254.25	255.04	255.83
PROFUNDIDADE DA VALA (m)	2.17	2.18	2.19	2.20	2.21	2.22	2.23	2.24	2.25	2.26	2.27	2.28
MATERIAL, DIÂMETRO E PN (mm)	FFD 800 CLASSE C25						FFD 700 CLASSE C25					
ELEMENTOS DO PERFIL	[Diagram showing curve data: R=700.00 D=32.92, R=5500.00 D=38.80, R=150.00 D=50.56, R=100.00 D=38.80, R=150.00 D=50.56, R=100.00 D=38.80, R=150.00 D=50.56, R=100.00 D=38.80, R=150.00 D=50.56, R=100.00 D=38.80, R=150.00 D=50.56]											
ELEMENTOS DA PLANTA	[Diagram showing curve data: L=85.43, L=331.41, L=35.76, L=182.05, L=97.20, L=166.37]											

ESQUEMA DE LIGAÇÃO DAS FOLHAS



ESTE DESENHO NÃO PODE SERVIR DE BASE À EXECUÇÃO DA OBRA SEM O VISTO DO DONO DA OBRA OU SEU REPRESENTANTE COMO "BOM PARA EXECUÇÃO"

Índice	Designação das alterações	Data	Projeto	Desenho	Visto

EDIA Empresa de Desenvolvimento e Infra-estruturas do Alqueva, S.A.

Projeto: António Capelo, Sandra Carvalho, Thomas Gaudich
 Desenho: Hélder Navea
 Visto: Sandra Carvalho
 Aprovado: Sandra Carvalho

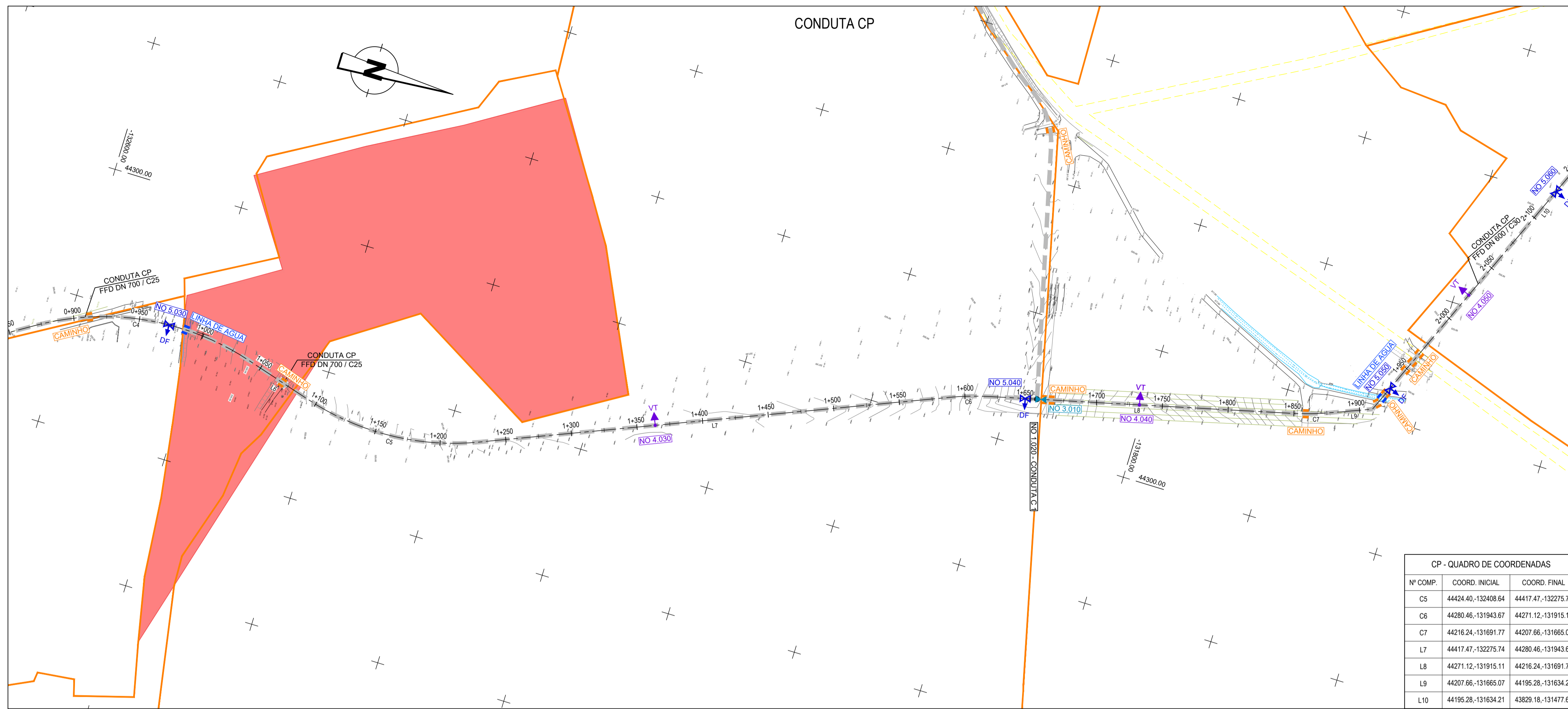
ADAPTAÇÃO DOS PROJETOS DE EXECUÇÃO DOS BLOCOS DE REGA DE REGUENGOS, VENDINHA E MONTOITO AOS LEVANTAMENTOS TOPOGRÁFICOS

ADAPTAÇÃO DOS PROJETOS DE EXECUÇÃO
VOLUME 1 - REDE DE REGA DO BLOCO DA VENDINHA

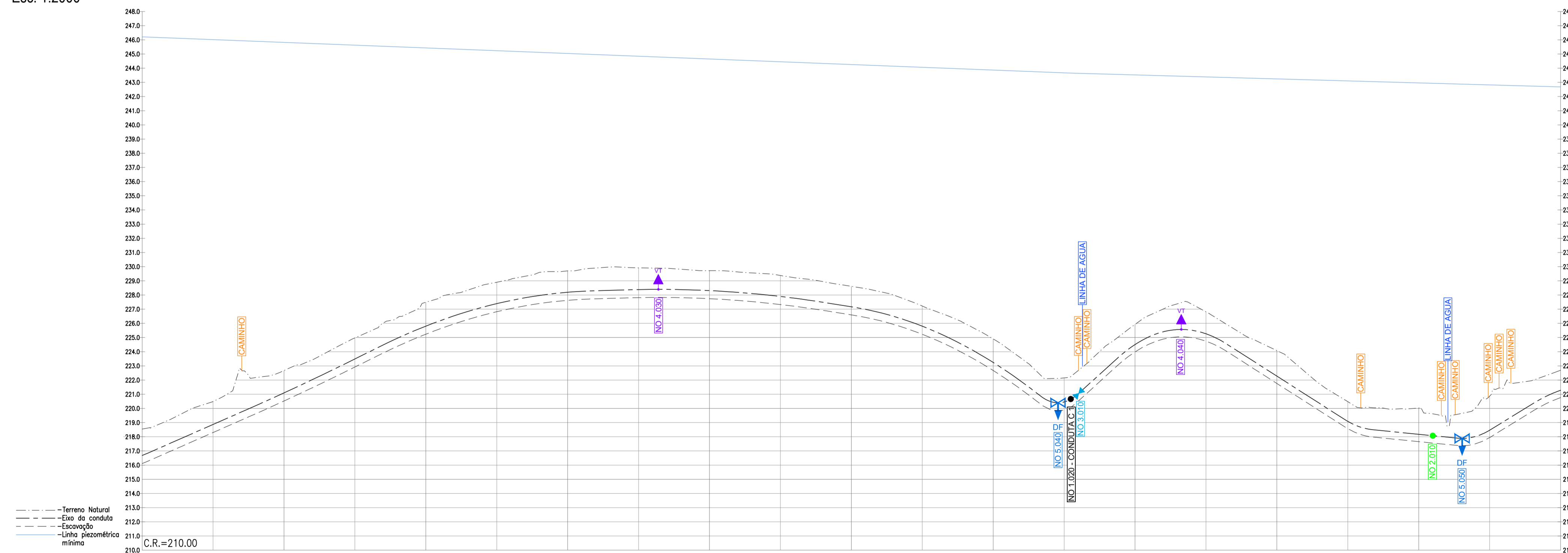
PLANTA E PERFIL LONGITUDINAL DA CONDUTA CP

Desenho n.º: 004
 Folha: 01/06
 Revisão: 0
 N.º Arquivo: 23.57-010
 Data: MAIO 2023

Ficheiro CAD: 22C05PE_RgVmlT_D004_F001aF006_VENPPLCP_PE_R00_20230531.dwg

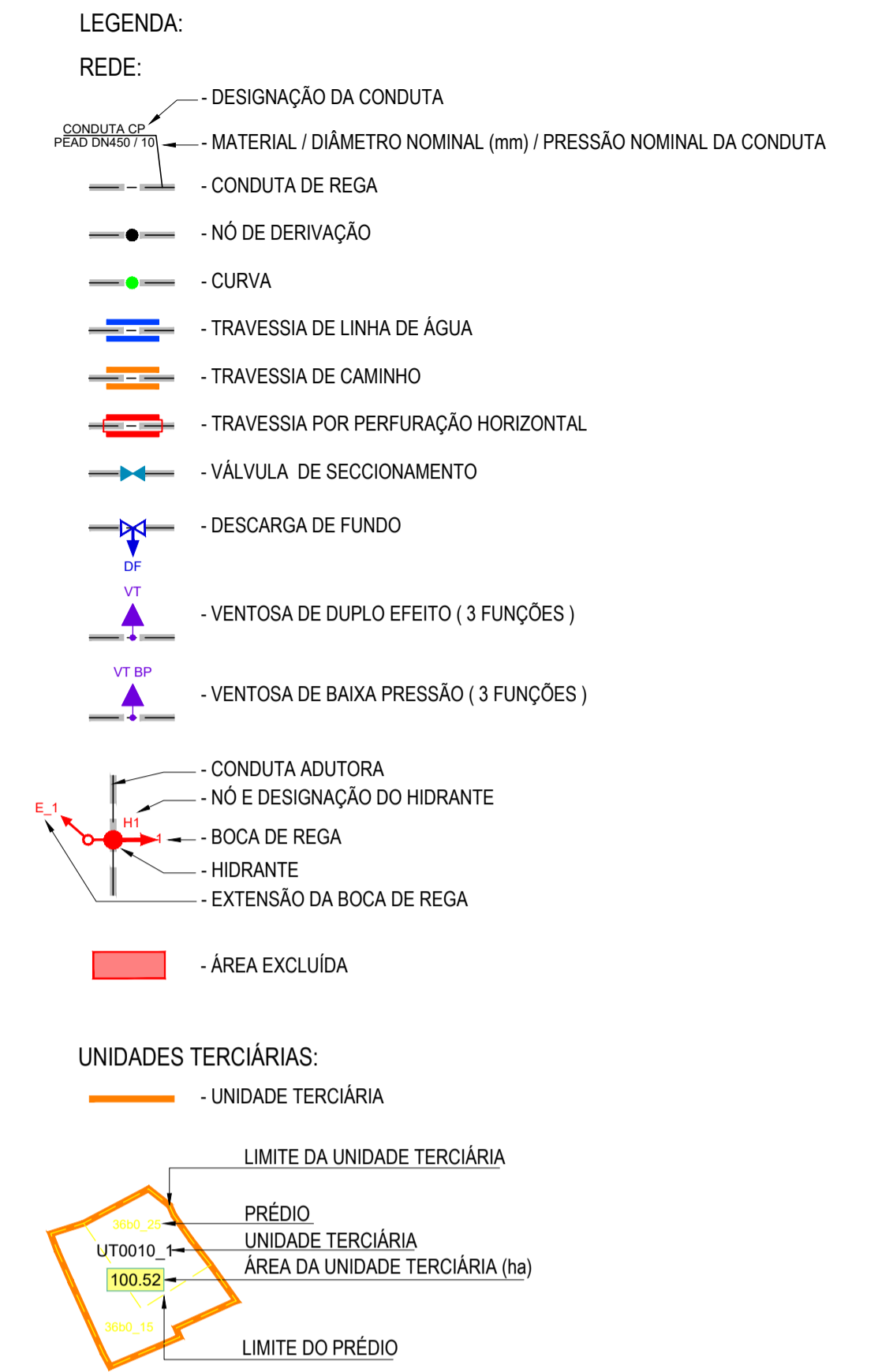


IMPLANTAÇÃO
Esc. 1:2000



QUILOMETRAGEM	1+000	1+100	1+200	1+300	1+400	1+500	1+600	1+700	1+800	1+900	2+000
DISTÂNCIA À ORIGEM (m)	1000.00	1100.00	1200.00	1300.00	1400.00	1500.00	1600.00	1700.00	1800.00	1900.00	2000.00
DISTÂNCIAS PARCIAIS (m)	84.19	54.49	67.83	67.83	304.23	15.00	13.00	229.86	14.00	14.00	336.17
COTAS DO TERRENO (m)	216.50	216.48	216.48	216.48	216.48	216.48	216.48	216.48	216.48	216.48	216.48
COTAS EIXO DA CONDUTA (m)	216.48	216.48	216.48	216.48	216.48	216.48	216.48	216.48	216.48	216.48	216.48
PROFUNDIDADE DA VALA (m)	2.14	2.31	2.19	2.17	2.14	2.08	2.08	2.07	2.07	2.07	1.83
MATERIAL, DIÂMETRO E PN (mm)	FFD 700 CLASSE C25										
ELEMENTOS DO PERFIL											
ELEMENTOS DA PLANTA											

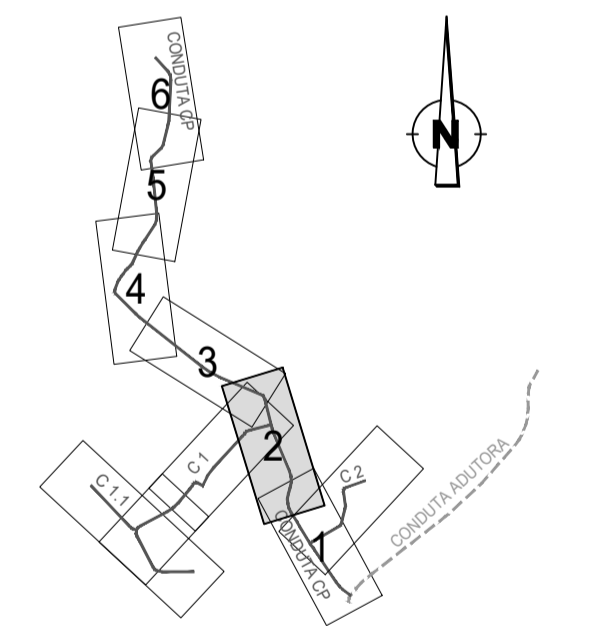
PERFIL LONGITUDINAL
Esc. 1:2000(H)/1:200(V)



NOTAS:

- Sistema de coordenadas ETRS89 PT-TM06
- Os elementos de base apresentados neste desenho respeitantes ao Circuito Hidráulico de Reguengos de Monsaraz e Respetivo Bloco de Rega correspondem ao Projeto de Execução elaborado pela PROCESL/TPF em 2017 (revisão em 2019/2020), tendo sido efetuada a Adaptação aos Projetos de Execução de cada rede de rega anteriormente referidos de acordo com os novos levantamentos topográficos disponibilizados pela EDIA em 2022/2023.

ESQUEMA DE LIGAÇÃO DAS FOLHAS



ESTE DESENHO NÃO PODE SERVIR DE BASE À EXECUÇÃO DA OBRA SEM O VISTO DO DONO DA OBRA OU SEU REPRESENTANTE COMO "BOM PARA EXECUÇÃO"

Índice	Designação das alterações	Data	Projeto	Desenho	Visto

Empresa de Desenvolvimento e Infra-estruturas do Alqueva, S.A.

Projeto: António Capelo, Sandra Carvalho, Thomas Gaudich

Desenho: Hélder Nave

Visto: Sandra Carvalho

Aprovado: Sandra Carvalho

Escalas: H 1:2000, V 1:200

ADAPTAÇÃO DOS PROJETOS DE EXECUÇÃO DOS BLOCOS DE REGA DE REGUENGOS, VENDINHA E MONTOITO AOS LEVANTAMENTOS TOPOGRÁFICOS

ADAPTAÇÃO DOS PROJETOS DE EXECUÇÃO

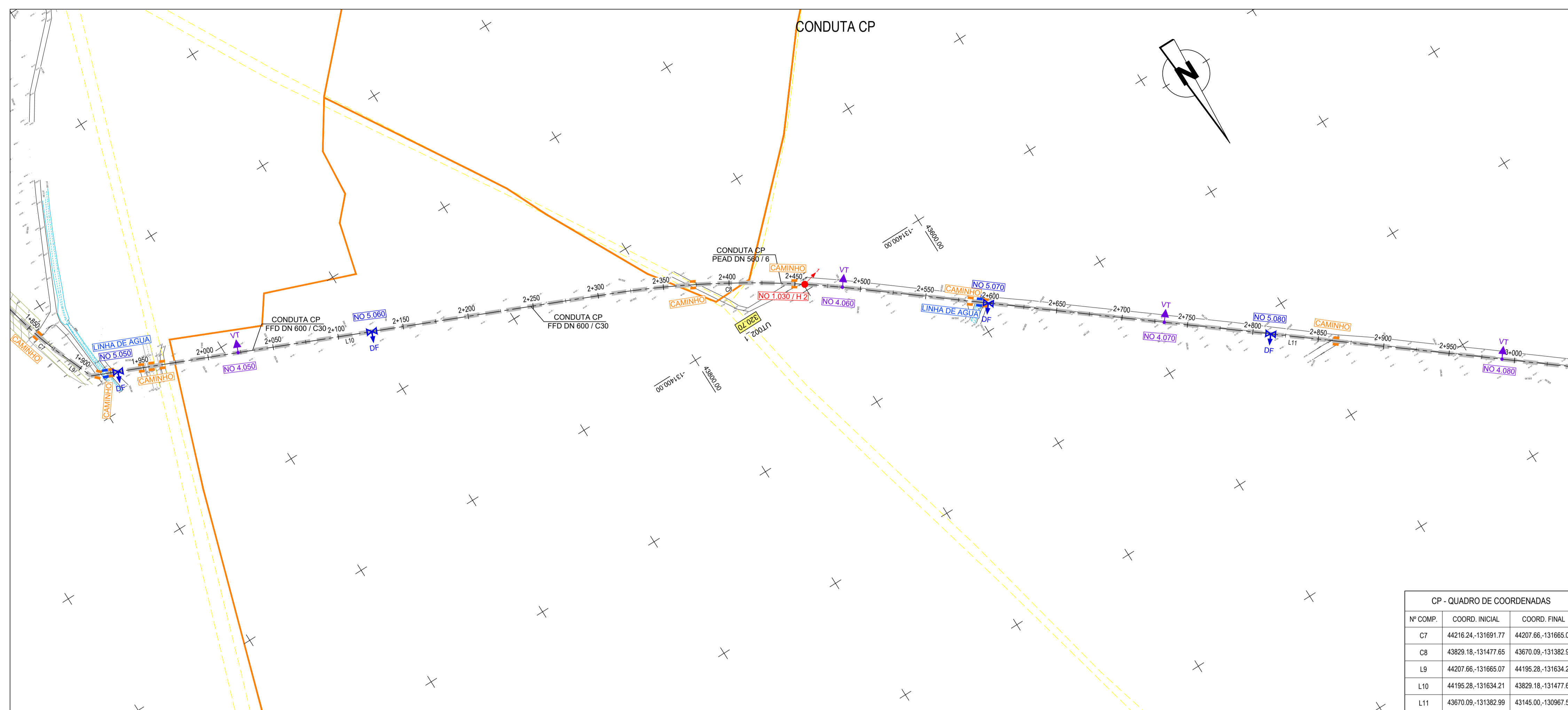
VOLUME 1 - REDE DE REGA DO BLOCO DA VENDINHA

PLANTA E PERFIL LONGITUDINAL DA CONDUTA CP

Desenho nº: 004
Folha: 02/06
Revisão: 0

Nº Arquivo: 23.57-010
Data: MAIO 2023

Ficheiro CAD: 22C05PE_RgVMLT_D004_F001aF006_VENPLCP_PE_R00_20230531.dwg



LEGENDA:

REDE:

- DESIGNAÇÃO DA CONDUTA
- MATERIAL / DIÂMETRO NOMINAL (mm) / PRESSÃO NOMINAL DA CONDUTA
- CONDUTA DE REGA
- NÓ DE DERIVAÇÃO
- CURVA
- TRAVESSIA DE LINHA DE ÁGUA
- TRAVESSIA DE CAMINHO
- TRAVESSIA POR PERFURAÇÃO HORIZONTAL
- VÁLVULA DE SECCIONAMENTO
- DESCARGA DE FUNDO
- VENTOSA DE DUPLA EFEITO (3 FUNÇÕES)
- VENTOSA DE BAIXA PRESSÃO (3 FUNÇÕES)
- CONDUTA ADUTORA
- NÓ E DESIGNAÇÃO DO HIDRANTE
- BOCA DE REGA
- HIDRANTE
- EXTENSÃO DA BOCA DE REGA
- ÁREA EXCLUIDA

UNIDADES TERCIÁRIAS:

- UNIDADE TERCIÁRIA
- LIMITE DA UNIDADE TERCIÁRIA
- PRÉDIO
- UNIDADE TERCIÁRIA
- ÁREA DA UNIDADE TERCIÁRIA (ha)
- LIMITE DO PRÉDIO

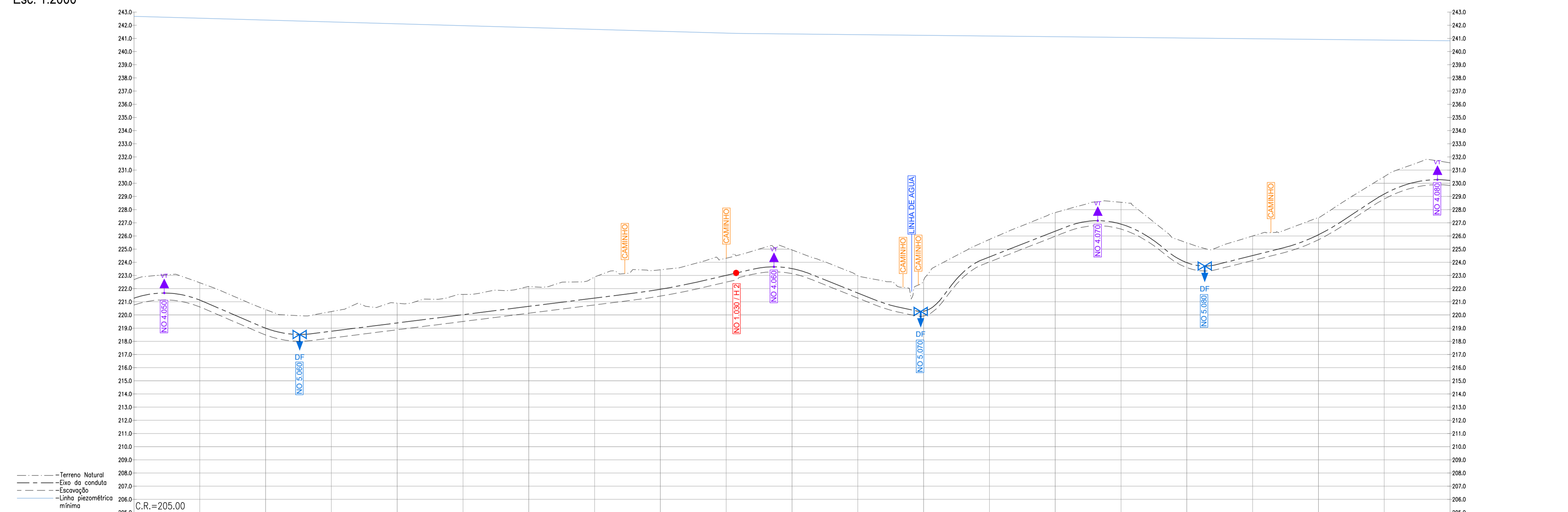
CP - QUADRO DE COORDENADAS

Nº COMP.	COORD. INICIAL	COORD. FINAL
C7	44216.24,-131691.77	44207.66,-131665.07
C8	43829.18,-131477.65	43670.09,-131382.99
L9	44207.66,-131665.07	44195.28,-131634.21
L10	44195.28,-131634.21	43829.18,-131477.65
L11	43670.09,-131382.99	43145.00,-130967.55

NOTAS:

- Sistema de coordenadas ETRS89 PT-TM06
- Os elementos de base apresentados neste desenho respeitantes ao Circuito Hidráulico de Reguengos de Monsaraz e Respetivo Bloco de Rega correspondem ao Projeto de Execução elaborado pela PROCESL/TPF em 2017 (revisão em 2019/2020), tendo sido efetuada a Adaptação aos Projetos de Execução de cada rede de rega anteriormente referidos de acordo com os novos levantamentos topográficos disponibilizados pela EDIA em 2022/2023.

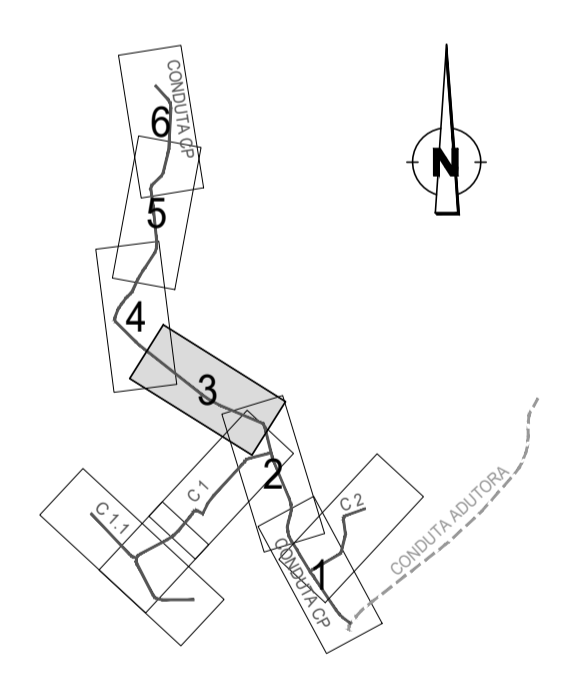
IMPLANTAÇÃO
Esc. 1:2000



QUILOMETRAGEM	2+000	2+100	2+200	2+300	2+400	2+500	2+600	2+700	2+800	2+900
DISTÂNCIA À ORIGEM (m)	20000	20100	20200	20300	20400	20500	20600	20700	20800	20900
DISTÂNCIAS PARCIAIS (m)		100	200	300	400	500	600	700	800	900
COTAS DO TERRENO (m)	222.00	222.40	222.80	223.20	223.60	224.00	224.40	224.80	225.20	225.60
COTAS EIXO DA CONDUTA (m)	221.20	221.60	222.00	222.40	222.80	223.20	223.60	224.00	224.40	224.80
PROFUNDIDADE DA VALA (m)	1.80	1.80	1.80	1.80	1.80	1.80	1.80	1.80	1.80	1.80
MATERIAL, DIÂMETRO E PN (mm)	FFD 600 CLASSE C30									
ELEMENTOS DO PERFIL										
ELEMENTOS DA PLANTA										

PERFIL LONGITUDINAL
Esc. 1:2000(H)/1:200(V)

ESQUEMA DE LIGAÇÃO DAS FOLHAS



ESTE DESENHO NÃO PODE SERVIR DE BASE À EXECUÇÃO DA OBRA SEM O VISTO DO DONO DA OBRA OU SEU REPRESENTANTE COMO "BOM PARA EXECUÇÃO"

Índice	Designação das alterações	Data	Projeto	Desenho	Visto

Empresa de Desenvolvimento e Infra-estruturas do Alqueva, S.A.

Projeto: António Capelo, Sandra Carvalho, Thomas Gaudich
 Desenho: Hélder Naveia
 Visto: Sandra Carvalho
 Aprovado: Sandra Carvalho

ADAPTAÇÃO DOS PROJETOS DE EXECUÇÃO DOS BLOCOS DE REGA DE REGUENGOS, VENDINHA E MONTOITO AOS LEVANTAMENTOS TOPOGRÁFICOS

ADAPTAÇÃO DOS PROJETOS DE EXECUÇÃO
VOLUME 1 - REDE DE REGA DO BLOCO DA VENDINHA

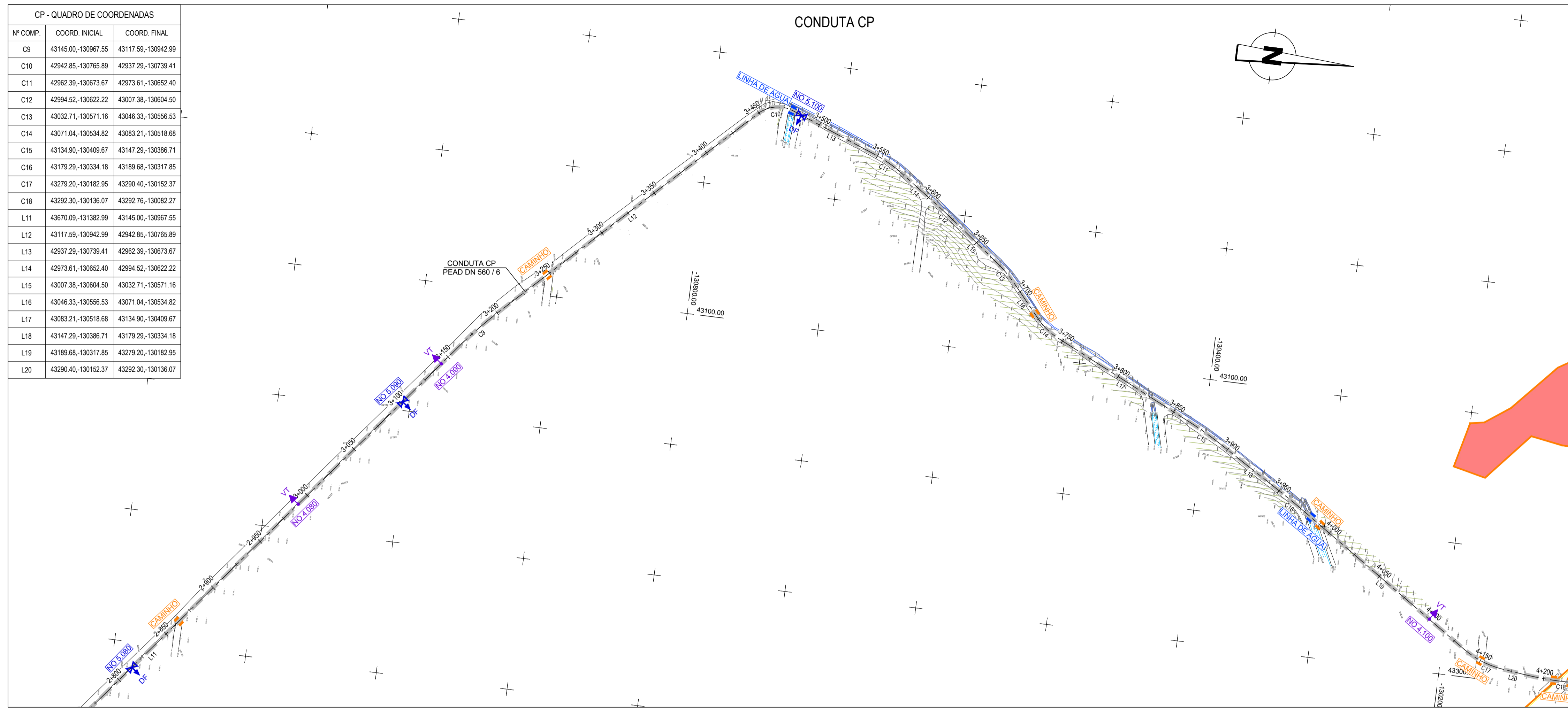
PLANTA E PERFIL LONGITUDINAL DA CONDUTA CP

Desenho n.º: 004
 Folha: 03/06
 Revisão: 0
 N.º Arquivo: 23.57-010
 Data: MAIO 2023

Escalas: H 1:2000, V 1:200

Ficheiro CAD: 22C05PE_RgV/MLT_D004_F001aF006_VENP/PLCP_PE_R00_20230531.dwg

CP - QUADRO DE COORDENADAS		
Nº COMP.	COORD. INICIAL	COORD. FINAL
C9	43145.00,-130967.55	43117.59,-130942.99
C10	42942.85,-130765.89	42937.29,-130739.41
C11	42962.39,-130673.67	42973.61,-130652.40
C12	42994.52,-130622.22	43007.38,-130604.50
C13	43032.71,-130571.16	43046.33,-130556.53
C14	43071.04,-130534.82	43083.21,-130518.88
C15	43134.90,-130409.67	43147.29,-130386.71
C16	43179.29,-130334.18	43189.68,-130317.85
C17	43279.20,-130182.95	43290.40,-130152.37
C18	43292.30,-130136.07	43292.76,-130082.27
L11	43670.09,-131382.99	43145.00,-130967.55
L12	43117.59,-130942.99	42942.85,-130765.89
L13	42937.29,-130739.41	42962.39,-130673.67
L14	42973.61,-130652.40	42994.52,-130622.22
L15	43007.38,-130604.50	43032.71,-130571.16
L16	43046.33,-130556.53	43071.04,-130534.82
L17	43083.21,-130518.88	43134.90,-130409.67
L18	43147.29,-130386.71	43179.29,-130334.18
L19	43189.68,-130317.85	43279.20,-130182.95
L20	43290.40,-130152.37	43292.30,-130136.07



LEGENDA:

REDE:

- DESIGNAÇÃO DA CONDUTA
- MATERIAL / DIÂMETRO NOMINAL (mm) / PRESSÃO NOMINAL DA CONDUTA
- CONDUTA DE REGA
- NÓ DE DERIVAÇÃO
- CURVA
- TRAVESSIA DE LINHA DE ÁGUA
- TRAVESSIA DE CAMINHO
- TRAVESSIA POR PERFURAÇÃO HORIZONTAL
- VÁLVULA DE SECCIONAMENTO
- DESCARGA DE FUNDO
- VENTOSA DE DUPLA EFEITO (3 FUNÇÕES)
- VENTOSA DE BAIXA PRESSÃO (3 FUNÇÕES)

CONDUTA ADUTORA

- NÓ E DESIGNAÇÃO DO HIDRANTE
- BOCA DE REGA
- HIDRANTE
- EXTENSÃO DA BOCA DE REGA

■ ÁREA EXCLUIDA

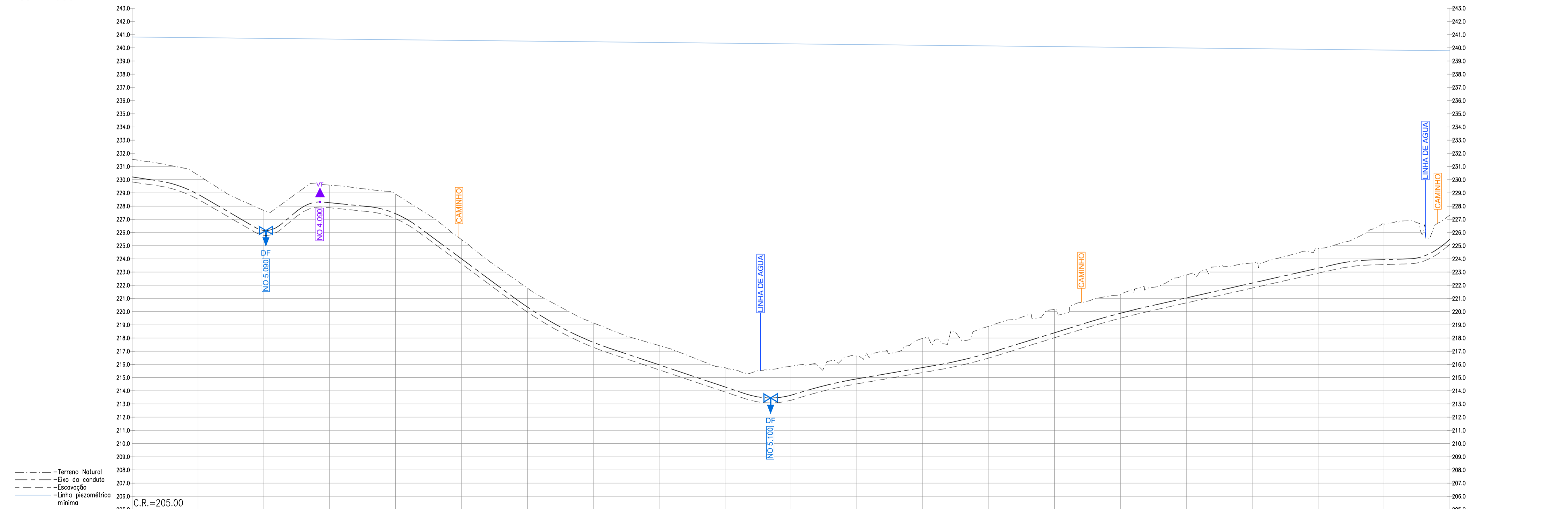
UNIDADES TERCIÁRIAS:

- UNIDADE TERCIÁRIA
- LIMITE DA UNIDADE TERCIÁRIA
- PRÉDIO
- UNIDADE TERCIÁRIA
- ÁREA DA UNIDADE TERCIÁRIA (ha)
- LIMITE DO PRÉDIO

NOTAS:

- Sistema de coordenadas ETRS89 PT-TM06
- Os elementos de base apresentados neste desenho referentes ao Circuito Hidráulico de Reguengos de Monsaraz e Respetivo Bloco de Rega correspondem ao Projeto de Execução elaborado pela PROCESL/TPF em 2017 (revisado em 2019/2020), tendo sido efetuada a Adaptação aos Projetos de Execução de cada rede de rega anteriormente referidos de acordo com os novos levantamentos topográficos disponibilizados pela EDIA em 2022/2023.

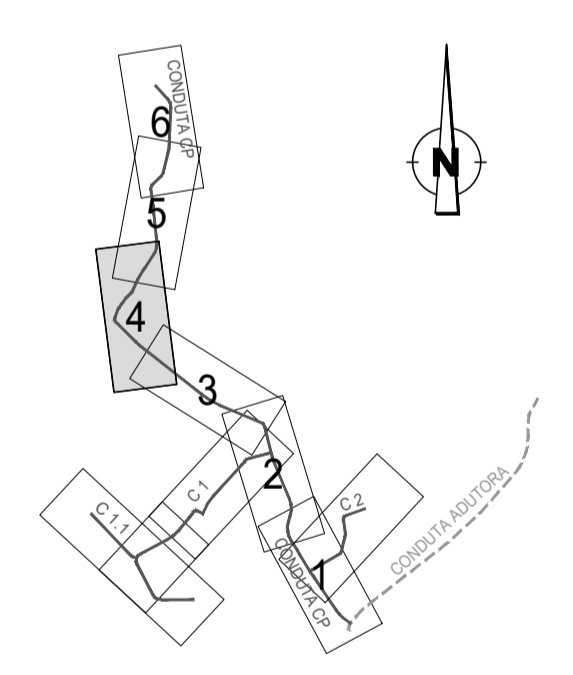
IMPLANTAÇÃO
Esc. 1:2000



QUILOMETRAGEM	3+000	3+100	3+200	3+300	3+400	3+500	3+600	3+700	3+800	3+900	4+000	4+100	4+200
DISTÂNCIA À ORIGEM (m)	0	100	200	300	400	500	600	700	800	900	1000	1100	1200
DISTÂNCIAS PARCIAIS (m)													
COTAS DO TERRENO (m)	231.50	227.77	225.29	224.45	223.74	221.78	218.87	216.57	215.87	215.41	214.04	212.77	212.27
COTAS EIXO DA CONDUTA (m)	229.86	227.28	225.17	224.04	223.04	221.25	218.87	216.57	215.87	215.41	214.04	212.77	212.27
PROFUNDIDADE DA VALA (m)	1.72	1.83	1.98	2.04	2.11	2.23	2.41	2.51	2.51	2.51	2.51	2.51	2.51
MATERIAL, DIÂMETRO E PN (mm)	PEAD DN560 PN6.3												
ELEMENTOS DO PERFIL	<div style="display: flex; justify-content: space-around;"> <div>R=700.00 D=32.25</div> <div>R=140.00 D=37.12</div> <div>R=220.00 D=20.48</div> <div>R=600.00 D=36.40</div> <div>R=1850.00 D=73.91</div> <div>R=580.00 D=37.12</div> <div>R=3040.00 D=45.53</div> <div>R=3470.00 D=48.00</div> <div>R=5700.00 D=45.45</div> <div>R=1300.00 D=25.30</div> <div>R=130.00 D=73.73</div> </div>												
ELEMENTOS DA PLANTA	<div style="display: flex; justify-content: space-around;"> <div>R=148.28 A=312.79 L=70.37</div> <div>R=148.28 A=312.79 L=70.37</div> <div>R=148.28 A=312.79 L=70.37</div> <div>R=148.28 A=312.79 L=70.37</div> <div>R=148.28 A=312.79 L=70.37</div> <div>R=148.28 A=312.79 L=70.37</div> <div>R=148.28 A=312.79 L=70.37</div> <div>R=148.28 A=312.79 L=70.37</div> <div>R=148.28 A=312.79 L=70.37</div> <div>R=148.28 A=312.79 L=70.37</div> <div>R=148.28 A=312.79 L=70.37</div> <div>R=148.28 A=312.79 L=70.37</div> <div>R=148.28 A=312.79 L=70.37</div> </div>												

PERFIL LONGITUDINAL
Esc. 1:2000(H)/1:200(V)

ESQUEMA DE LIGAÇÃO DAS FOLHAS



ESTE DESENHO NÃO PODE SERVIR DE BASE À EXECUÇÃO DA OBRA SEM O VISTO DO DONO DA OBRA OU SEU REPRESENTANTE COMO "BOM PARA EXECUÇÃO"

Índice	Designação das alterações	Data	Projeto	Desenho	Visto

Empresa de Desenvolvimento e Infra-estruturas do Alqueva, S.A.

Projeto: António Capelo, Sandra Carvalho, Thomas Gaudich

Desenho: Hélder Nave

Visto: Sandra Carvalho

Aprovado: Sandra Carvalho

Escalas: H 1:2000, V 1:200

ADAPTAÇÃO DOS PROJETOS DE EXECUÇÃO DOS BLOCOS DE REGA DE REGUENGOS, VENDINHA E MONTOITO AOS LEVANTAMENTOS TOPOGRÁFICOS

ADAPTAÇÃO DOS PROJETOS DE EXECUÇÃO

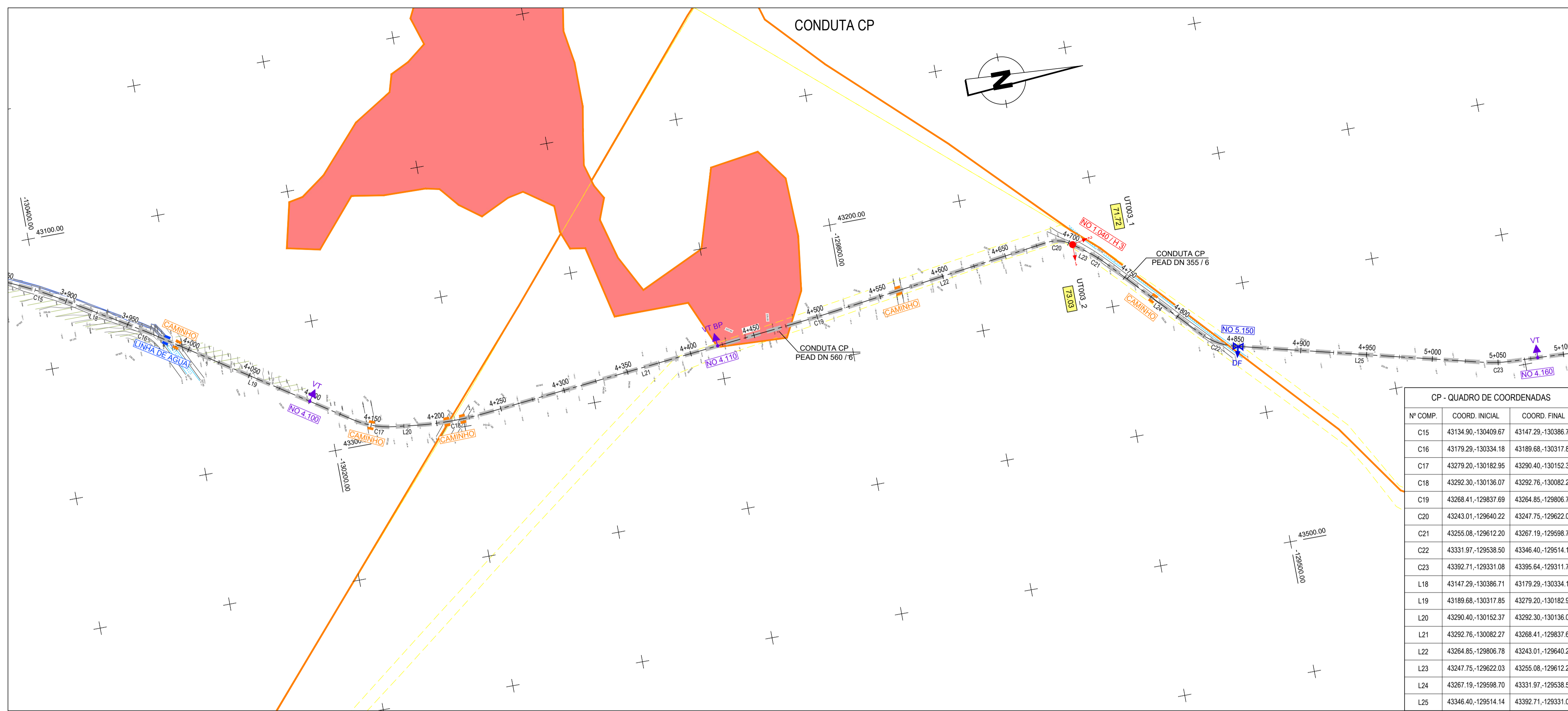
VOLUME 1 - REDE DE REGA DO BLOCO DA VENDINHA

PLANTA E PERFIL LONGITUDINAL DA CONDUTA CP

Desenho n.º: 004
Folha: 04/06
Revisão: 0

N.º Arquivo: 23.57-010
Data: MAIO 2023

Ficheiro CAD: 22C05PE_RgVMLT_D004_F001aF006_VENPPLCP_PE_R00_20230531.dwg



CP - QUADRO DE COORDENADAS

Nº COMP.	COORD. INICIAL	COORD. FINAL
C15	43134.90,-130409.67	43147.29,-130386.71
C16	43179.29,-130334.18	43189.68,-130317.85
C17	43279.20,-130182.95	43290.40,-130152.37
C18	43292.30,-130136.07	43292.76,-130082.27
C19	43268.41,-129837.69	43264.85,-129806.78
C20	43243.01,-129640.22	43247.75,-129622.03
C21	43255.08,-129612.20	43267.19,-129598.70
C22	43331.97,-129538.50	43346.40,-129514.14
C23	43392.71,-129331.08	43395.64,-129311.70
L18	43147.29,-130386.71	43179.29,-130334.18
L19	43189.68,-130317.85	43279.20,-130182.95
L20	43290.40,-130152.37	43292.30,-130136.07
L21	43292.76,-130082.27	43268.41,-129837.69
L22	43264.85,-129806.78	43243.01,-129640.22
L23	43247.75,-129622.03	43255.08,-129612.20
L24	43267.19,-129598.70	43331.97,-129538.50
L25	43346.40,-129514.14	43392.71,-129331.08

LEGENDA:

REDE:

- DESIGNAÇÃO DA CONDUTA
- MATERIAL / DIÂMETRO NOMINAL (mm) / PRESSÃO NOMINAL DA CONDUTA
- CONDUTA DE REGA
- NÓ DE DERIVAÇÃO
- CURVA
- TRAVESSIA DE LINHA DE ÁGUA
- TRAVESSIA DE CAMINHO
- TRAVESSIA POR PERFURAÇÃO HORIZONTAL
- VÁLVULA DE SECCIONAMENTO
- DESCARGA DE FUNDO
- VENTOSA DE DUPLA EFEITO (3 FUNÇÕES)
- VENTOSA DE BAIXA PRESSÃO (3 FUNÇÕES)

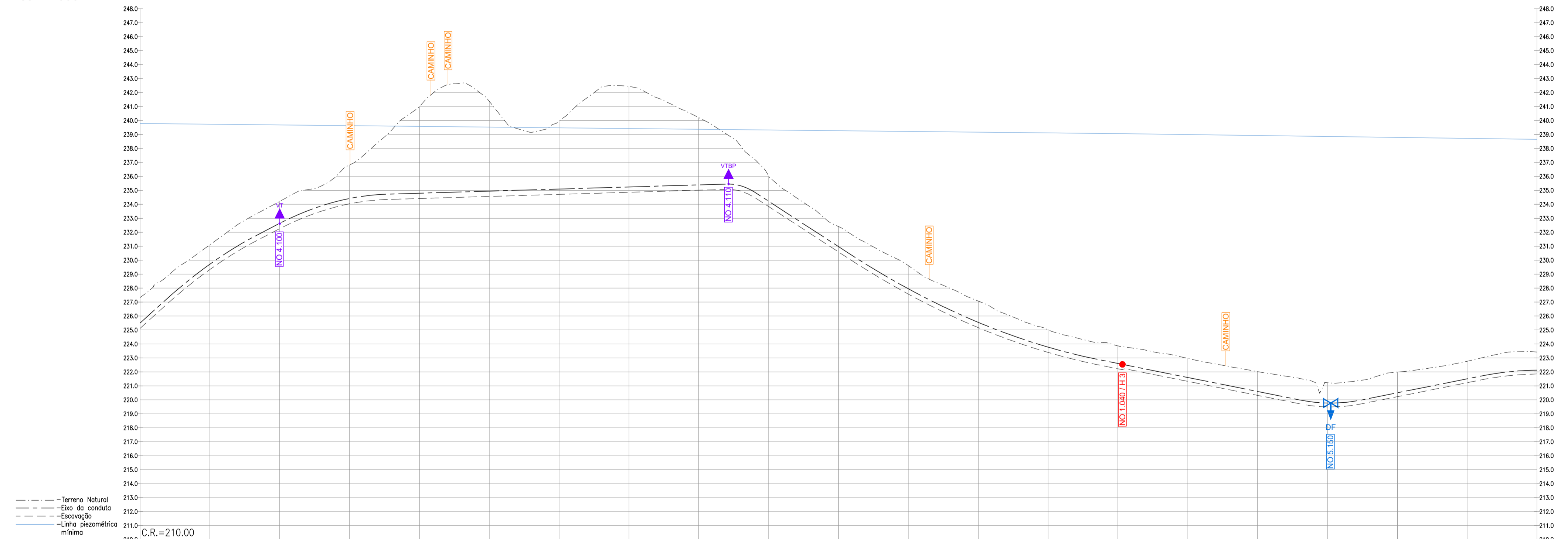
UNIDADES TERCIÁRIAS:

- UNIDADE TERCIÁRIA
- LIMITE DA UNIDADE TERCIÁRIA
- PRÉDIO
- UNIDADE TERCIÁRIA
- ÁREA DA UNIDADE TERCIÁRIA (ha)
- LIMITE DO PRÉDIO

NOTAS:

- Sistema de coordenadas ETRS89 PT-TM06
- Os elementos de base apresentados neste desenho respeitantes ao Circuito Hidráulico de Reguengos de Monsaraz e Respetivo Bloco de Rega correspondem ao Projeto de Execução elaborado pela PROCESL/TPF em 2017 (revisado em 2019/2020), tendo sido efetuada a Adaptação aos Projetos de Execução de cada rede de rega anteriormente referidos de acordo com os novos levantamentos topográficos disponibilizados pela EDIA em 2022/2023.

IMPLANTAÇÃO
Esc. 1:2000

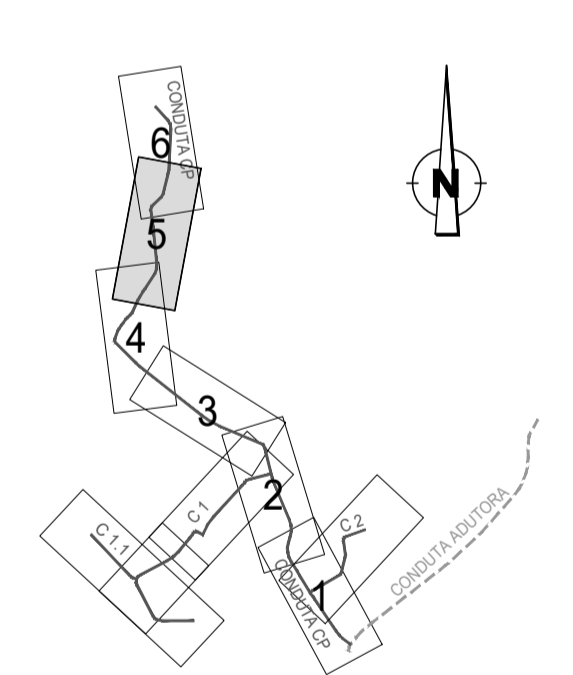


QUILOMETRAGEM

Distância a origem (m)	Distâncias parciais (m)	Cotas do terreno (m)	Cotas eixo da conduta (m)	Profundidade da vala (m)	MATERIAL, DIÂMETRO E PN (mm)	Elementos do perfil	Elementos da planta
4+000		227.54	225.26	2.28			
4+100	101.26	231.19	227.18	1.77			
4+200	202.52	234.41	231.77	1.96			
4+300	303.78	238.82	236.84	2.04			
4+400	405.04	243.23	241.41	1.82			
4+500	506.30	247.64	245.49	2.15			
4+600	607.56	252.05	249.17	2.88			
4+700	708.82	256.46	252.85	3.61			
4+800	810.08	260.87	256.53	4.34			
4+900	911.34	265.28	260.21	5.07			
5+000	1012.60	269.69	263.89	5.80			

PERFIL LONGITUDINAL
Esc. 1:2000(H)/1:200(V)

ESQUEMA DE LIGAÇÃO DAS FOLHAS



ESTE DESENHO NÃO PODE SERVIR DE BASE À EXECUÇÃO DA OBRA SEM O VISTO DO DONO DA OBRA OU SEU REPRESENTANTE COMO "BOM PARA EXECUÇÃO"

Índice	Designação das alterações	Data	Projeto	Desenho	Visto

EDIA Empresa de Desenvolvimento e Infra-estruturas do Alqueva, S.A.

Projeto: António Capelo, Sandra Carvalho, Thomas Gaudich

Desenho: Hélder Nave

Visto: Sandra Carvalho

Aprovado: Sandra Carvalho

Escalas: H 1:2000, V 1:200

AQUALOGUS Engenharia e Ambiente

ADAPTAÇÃO DOS PROJETOS DE EXECUÇÃO DOS BLOCOS DE REGA DE REGUENGOS, VENDINHA E MONTOITO AOS LEVANTAMENTOS TOPOGRÁFICOS

ADAPTAÇÃO DOS PROJETOS DE EXECUÇÃO

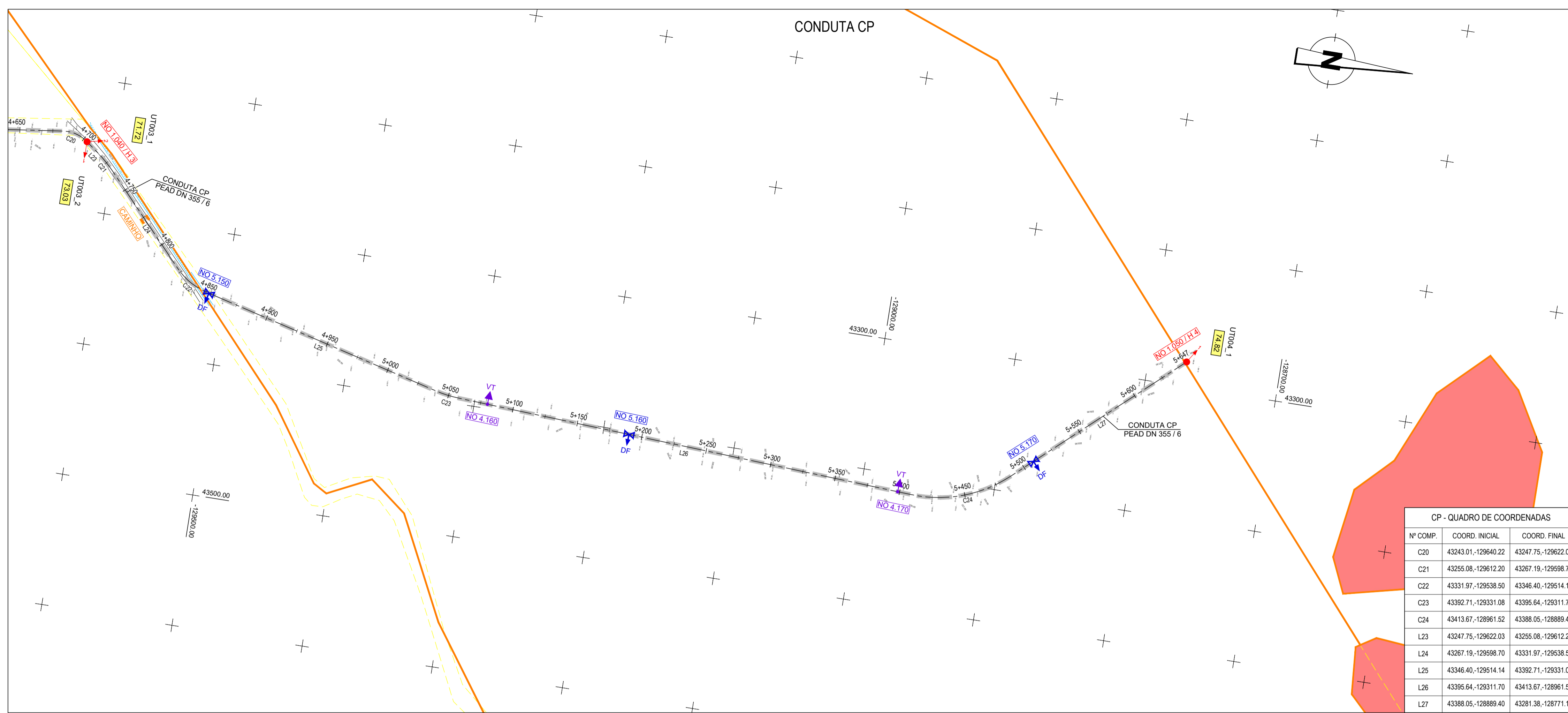
VOLUME 1 - REDE DE REGA DO BLOCO DA VENDINHA

PLANTA E PERFIL LONGITUDINAL DA CONDUTA CP

Desenho n.º: 004
Folha: 05/06
Revisão: 0

N.º Arquivo: 23.57-010
Data: MAIO 2023

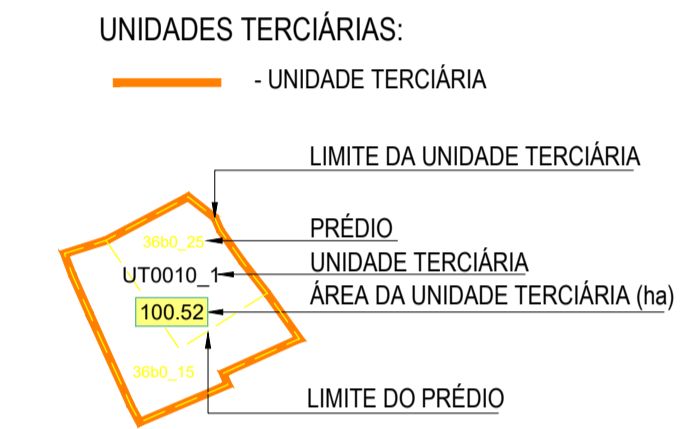
Ficheiro CAD: 22C05PE_RgVMLT_D004_F001aF006_VENPPLCP_PE_R00_20230531.dwg



- LEGENDA:**
- REDE:**
- DESIGNAÇÃO DA CONDUTA
 - MATERIAL / DIÂMETRO NOMINAL (mm) / PRESSÃO NOMINAL DA CONDUTA
 - CONDUTA DE REGA
 - NÓ DE DERIVAÇÃO
 - CURVA
 - TRAVESSIA DE LINHA DE ÁGUA
 - TRAVESSIA DE CAMINHO
 - TRAVESSIA POR PERFURAÇÃO HORIZONTAL
 - VÁLVULA DE SECCIONAMENTO
 - DESCARGA DE FUNDO
 - VENTOSA DE DUPLA EFEITO (3 FUNÇÕES)
 - VENTOSA DE BAIXA PRESSÃO (3 FUNÇÕES)
 - CONDUTA ADUTORA
 - NÓ E DESIGNAÇÃO DO HIDRANTE
 - BOCA DE REGA
 - HIDRANTE
 - EXTENSÃO DA BOCA DE REGA
 - ÁREA EXCLUIDA

CP - QUADRO DE COORDENADAS

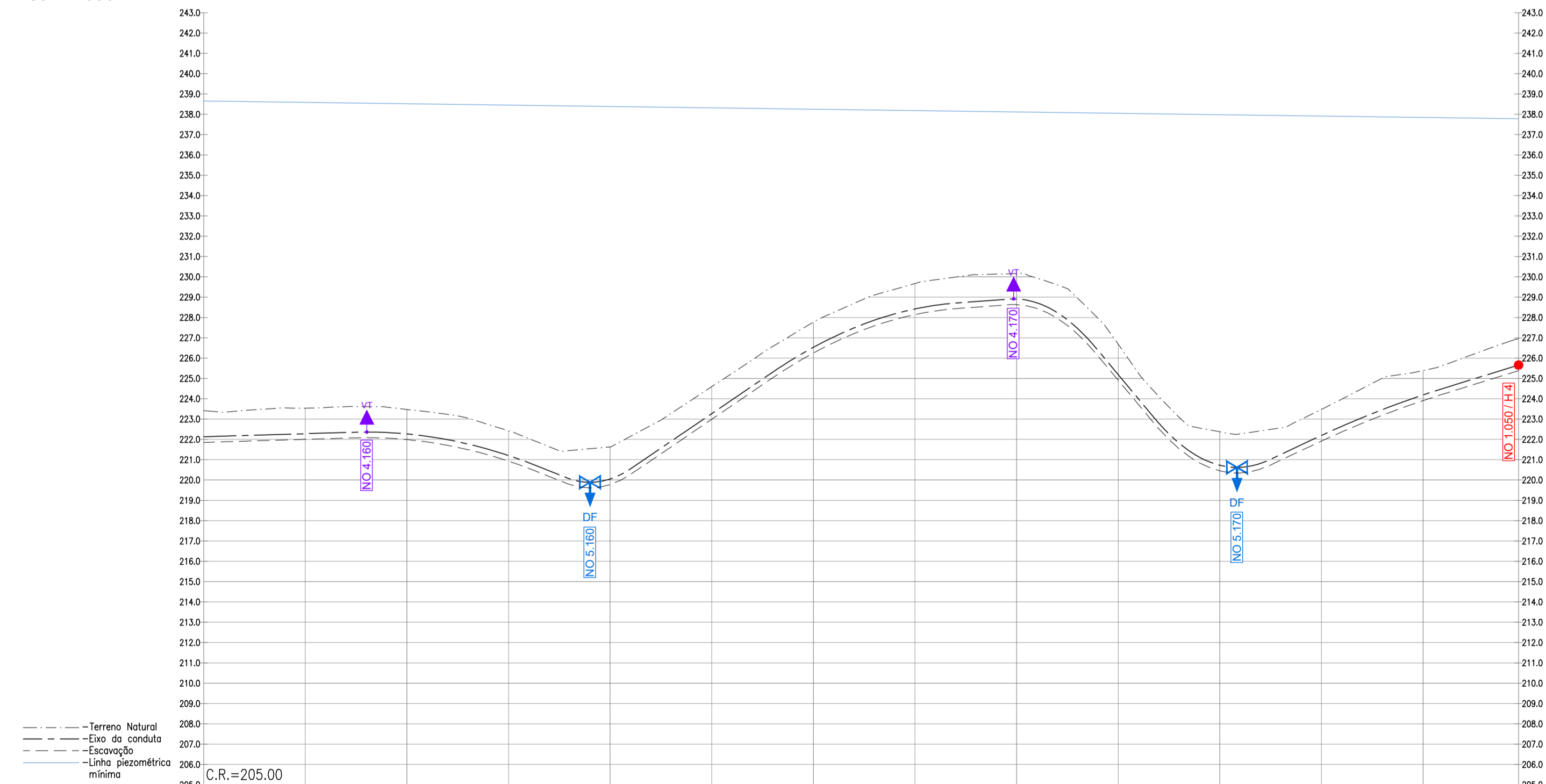
Nº COMP.	COORD. INICIAL	COORD. FINAL
C20	43243.01,-129640.22	43247.75,-129622.03
C21	43255.08,-129612.20	43267.19,-129598.70
C22	43331.97,-129538.50	43346.40,-129514.14
C23	43392.71,-129331.08	43395.64,-129311.70
C24	43413.67,-12961.52	43388.05,-12889.40
L23	43247.75,-129622.03	43255.08,-129612.20
L24	43267.19,-129598.70	43331.97,-129538.50
L25	43346.40,-129514.14	43392.71,-129331.08
L26	43395.64,-129311.70	43413.67,-12861.52
L27	43388.05,-12889.40	43281.38,-12871.15



NOTAS:

- Sistema de coordenadas ETRS89 PT-TM06
- Os elementos de base apresentados neste desenho respeitantes ao Circuito Hidráulico de Reguengos de Monsaraz e Respetivo Bloco de Rega correspondem ao Projeto de Execução elaborado pela PROCESL/TPF em 2017 (revisão em 2019/2020), tendo sido efetuada a Adaptação aos Projetos de Execução de cada rede de rega anteriormente referidos de acordo com os novos levantamentos topográficos disponibilizados pela EDIA em 2022/2023.

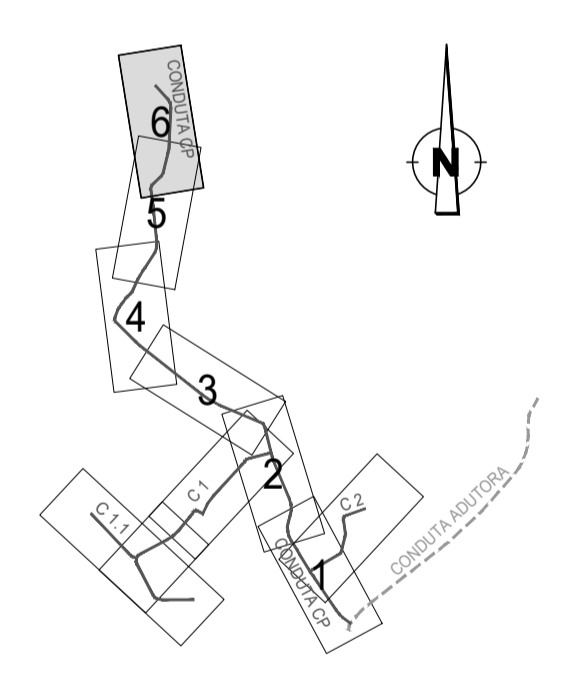
IMPLANTAÇÃO
Esc. 1:2000



KILOMETRAGEM	4+000	4+100	4+200	4+300	4+400	4+500	4+600	4+700	4+800	4+900	5+000	5+100	5+200	5+300	5+400	5+450
DISTÂNCIA À ORIGEM (m)	50000	50083	50166	50249	50332	50415	50498	50581	50664	50747	50830	50913	50996	51079	51162	51245
DISTÂNCIAS PARCIAIS (m)		83	166	249	332	415	498	581	664	747	830	913	996	1079	1162	1245
COTAS DO TERRENO (m)	221.15	221.55	221.95	222.35	222.75	223.15	223.55	223.95	224.35	224.75	225.15	225.55	225.95	226.35	226.75	227.15
COTAS EIXO DA CONDUTA (m)	221.15	221.25	221.35	221.45	221.55	221.65	221.75	221.85	221.95	222.05	222.15	222.25	222.35	222.45	222.55	222.65
PROFUNDIDADE DA VALA (m)	1.57	1.58	1.59	1.60	1.61	1.62	1.63	1.64	1.65	1.66	1.67	1.68	1.69	1.70	1.71	1.72
MATERIAL, DIÂMETRO E PN (mm)	PEAD DN355 PN6.3															
ELEMENTOS DO PERFIL																
ELEMENTOS DA PLANTA																

PERFIL LONGITUDINAL
Esc. 1:2000(H)/1:200(V)

ESQUEMA DE LIGAÇÃO DAS FOLHAS



ESTE DESENHO NÃO PODE SERVIR DE BASE À EXECUÇÃO DA OBRA SEM O VISTO DO DONO DA OBRA OU SEU REPRESENTANTE COMO "BOM PARA EXECUÇÃO"

Índice	Designação das alterações	Data	Projeto	Desenho	Visto
<p>EDIA Empresa de Desenvolvimento e Infra-estruturas do Alqueva, S.A.</p>					
Projeto	António Capelo Sandra Carvalho Thomas Gaudich	<p>ADAPTAÇÃO DOS PROJETOS DE EXECUÇÃO DOS BLOCOS DE REGA DE REGUENGOS, VENDINHA E MONTOITO AOS LEVANTAMENTOS TOPOGRÁFICOS</p>		<p>AQUALOGUS Engenharia e Ambiente</p>	
Desenho	Helder Neiva	<p>ADAPTAÇÃO DOS PROJETOS DE EXECUÇÃO</p>		Desenho n.º	Folha
Visto	Sandra Carvalho	<p>VOLUME 1 - REDE DE REGA DO BLOCO DA VENDINHA</p>		004	06/06
Aprovado	Sandra Carvalho	<p>PLANTA E PERFIL LONGITUDINAL DA CONDUTA CP</p>		Revisão	0
Escalas	H 1:2000 V 1:200	N.º Arquivo	23.57-010		Data
				MAIO 2023	