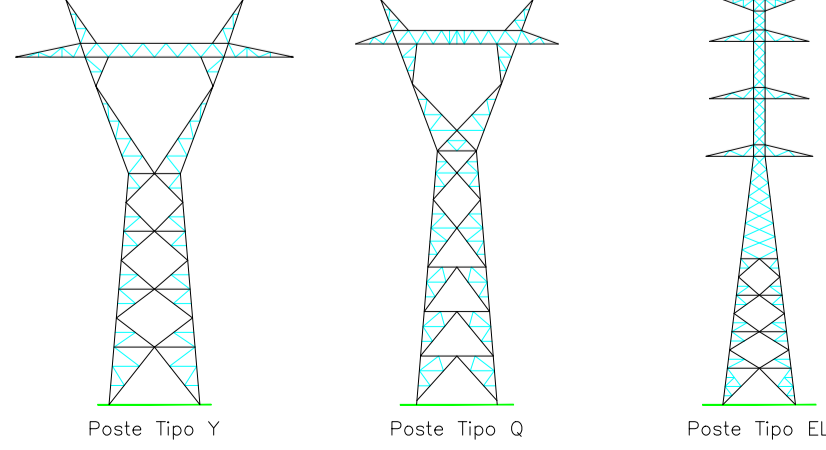


M=-12400 P=-26400



M=-13800 P=-25600

- LEGENDA:**
- Modificação da linha Pego - Rio Maior, a 400 kV [P46-P56]
  - Modificação da linha Pego - Rio Maior, a 400 kV [P46-P56]
  - Linha CSF Chamusca - Abrantes, a 400 kV
  - Faixa de segurança



Projectado: <b>J. Martins</b> Desenhado: <b>F. Brito</b> Verificado: <b>M. Pereira</b> Escala: <b>1/2000</b>	APOIOS : 45 a 49/23 Cliente: <b>SUNINGER</b> Obra: <b>Modificação da LN PEGO - RIO MAIOR, A 400 kV [P46-P56]</b> <b>(Futura LN ABRANTES - RIO MAIOR, A 400 kV)</b> PROJETO DE LICENCIAMENTO PLANTA ORTOFOTOMAPA	 R. do Múltiplo 1, N.º 79 4595-542 Serpa - Paços de Ferreira e-mail: geral@valueelement.pt www.valueelement.pt N.º Desenho: <b>40076.10-PL-004-01</b> Data: 03/02/2025 Folha: 1/3 Formato: A1
-----------------------------------------------------------------------------------------------------------------------------------	--------------------------------------------------------------------------------------------------------------------------------------------------------------------------------------------------------------------------------------	--------------------------------------------------------------------------------------------------------------------------------------------------------------------------------------------------------------------

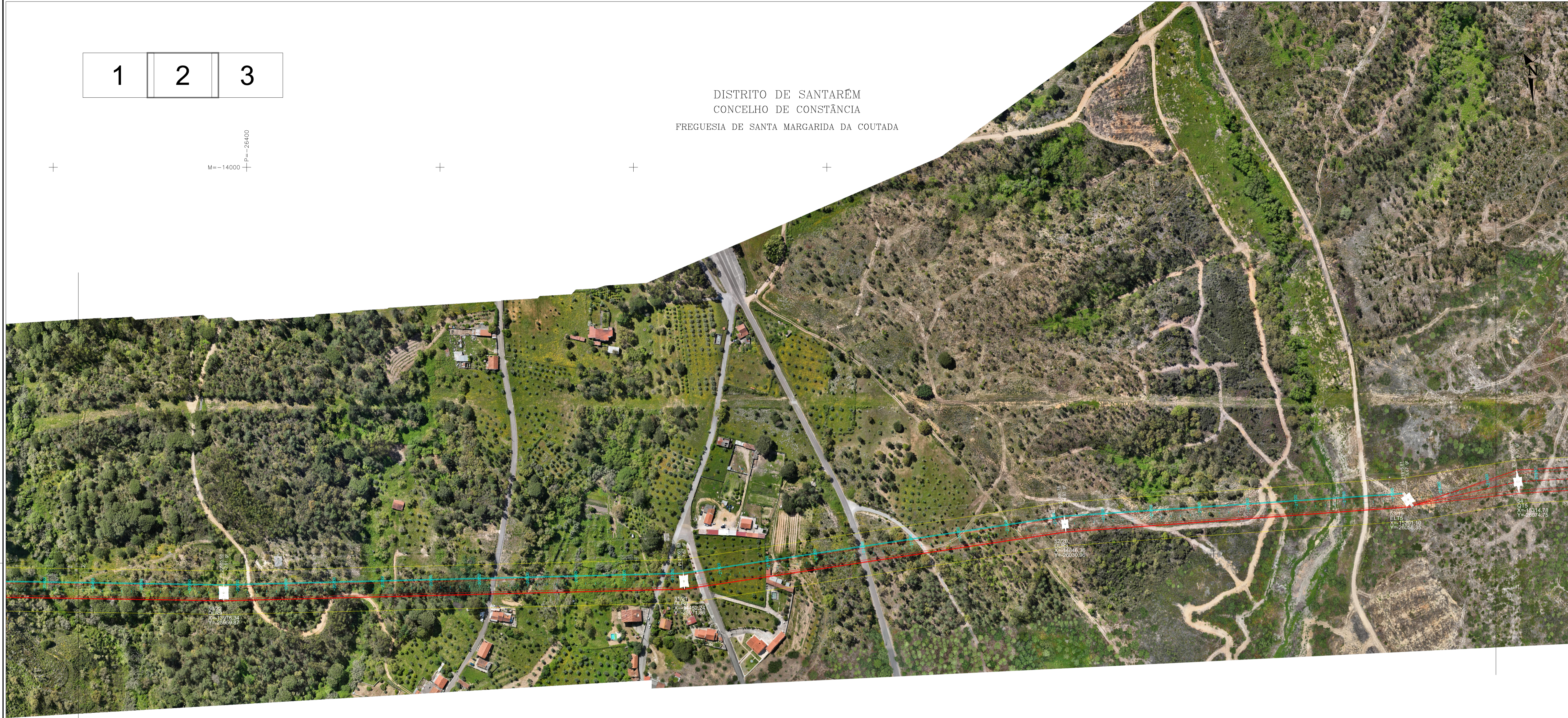
FOTOFOTOMAPA AEREA - ABRIL DE 2024  
 LEVANTAMENTO LOCAL - ABRIL DE 2024  
 DATUM: ALTIMETRICO - CASCAIS

Este documento é propriedade da Value Element Engineering Solutions, não podendo ser copiado, desenvolvido ou comunicado a terceiros, no todo ou em parte, sem autorização expressa.

1 2 3

DISTRITO DE SANTARÉM  
 CONCELHO DE CONSTÂNCIA  
 FREGUESIA DE SANTA MARGARIDA DA COUTADA

M=-14000 P=-26400



53720  
 53720  
 X=15201.10  
 Y=26036.55

53720  
 53720  
 X=14848.36  
 Y=26039.95

53719  
 53719  
 X=15201.10  
 Y=26036.55

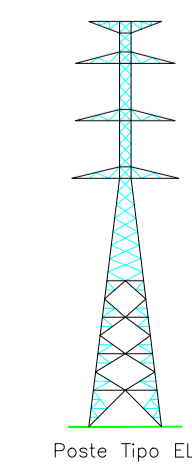
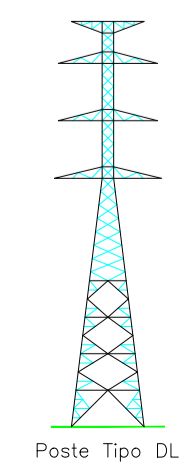
53715  
 53715  
 X=15314.78  
 Y=26074.75

M=-14000 P=-26400

M=-15200 P=-26600

LEGENDA:

- Modificação da linha Pego - Rio Maior, a 400 kV [P46-P56]
- Modificação da linha Pego - Rio Maior, a 400 kV [P46-P56]
- Linha CSF Chamusca - Abrantes, a 400 kV
- Faixa de segurança



APOIOS : 50/22 a 53/19

Projectado:	J. Martins
Desenhado:	F. Brito
Verificado:	M. Pereira
Escala:	1/2000

Cliente:	<b>SUNINGER</b>
Obras:	Modificação da LN PEGO - RIO MAIOR, A 400 kV [P46-P56] (Futura LN ABRANTES - RIO MAIOR, A 400 kV)
PROJETO DE LICENCIAMENTO	
PLANTA ORTOFOTOMAPA	

**VALUE ELEMENT ENGINEERING**  
 R. do MultiPark 1, N.º 79  
 4895-542 Serôs - Paços de Ferreira  
 e-mail: geral@valueelement.pt  
 www.valueelement.pt

40076.10-PL-004-02  
 Data: 03/02/2025 Folha: 2/3 Formato: A1

FOTOFOTOMAPA AEREA - ABRIL DE 2024  
 LEVANTAMENTO LOCAL - ABRIL DE 2024  
 DATUM: ALTIMETRICO - CASCAIS

Este documento é propriedade da Value Element Engineering Solutions, não podendo ser copiado, desenvolvido ou comunicado a terceiros, no todo ou em parte, sem autorização expressa.

2 3

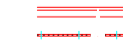



DISTRITO DE SANTARÉM  
CONCELHO DA CHAMUSCA  
FREGUESIA DE CARREGUEIRA

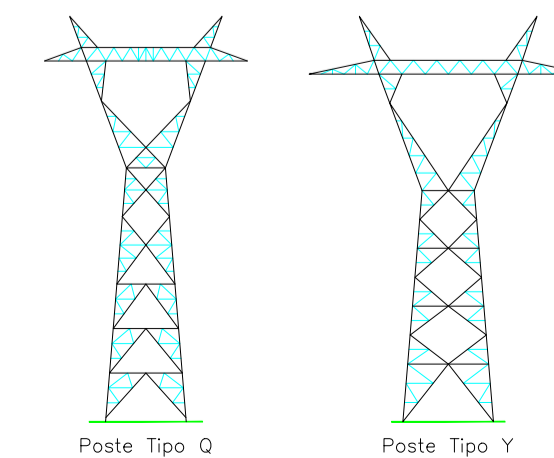


DISTRITO DE SANTARÉM  
CONCELHO DE CONSTÂNCIA  
FREGUESIA DE SANTA MARGARIDA DA COUTADA

M=-16600  
P=-25600

LEGENDA:

-  Modificação da linha Pego - Rio Maior, a 400 kV [P46-P56]
-  Modificação da linha Pego - Rio Maior, a 400 kV [P46-P56]
-  Linha CSF Chamusca - Abrantes, a 400 kV
-  Faixa de segurança



APOIOS : 54 a 56

Projectado: <b>J. Martins</b>	Cliente: <b>SUNINGER</b>
Desenhado: <b>F. Brito</b>	Obras: <b>Modificação da LN PEGO - RIO MAIOR, A 400 kV [P46-P56] (Futura LN ABRANTES - RIO MAIOR, A 400 kV)</b>
Verificado: <b>M. Pereira</b>	Projeto de LICENCIAMENTO
Escala: <b>1/2000</b>	PLANTA ORTOFOTOMAPA

**VALUE ELEMENT ENGINEERING**  
R. do Múltiplo 1, N.º 79  
4595-542 Serres - Paços de Ferreira  
e-mail: geral@valueelement.pt  
www.valueelement.pt

40076.10-PL-004-03  
Data: 03/02/2025 Folha: 3/3 Formato: A1

FOTOFOTOMAPA AEREA - ABRIL DE 2024  
LEVANTAMENTO LOCAL - ABRIL DE 2024  
DATUM: ALTIMETRICO - CASCAIS

Este documento é propriedade da Value Element Engineering Solutions, não podendo ser copiado, desenvolvido ou comunicado a terceiros, no todo ou em parte, sem autorização expressa.