

C1.1 - QUADRO DE COORDENADAS

Nº COMP.	COORD. INICIAL	COORD. FINAL
C34	43095.54;-132760.65	43059.97;-132737.42
L39	43123.34;-132770.48	43095.54;-132760.65
L40	43059.97;-132737.42	42736.38;-132392.95

LEGENDA:

REDE:

- DESIGNAÇÃO DA CONDUTA
- MATERIAL / DIÂMETRO NOMINAL (mm) / PRESSÃO NOMINAL DA CONDUTA
- CONDUTA DE REGA
- NÓ DE DERIVAÇÃO
- CURVA
- TRAVESSIA DE LINHA DE ÁGUA
- TRAVESSIA DE CAMINHO
- TRAVESSIA POR PERFURAÇÃO HORIZONTAL
- VÁLVULA DE SECCIONAMENTO
- DESCARGA DE FUNDO
- VENTOSA DE DUPLA EFEITO (3 FUNÇÕES)
- VENTOSA DE BAIXA PRESSÃO (3 FUNÇÕES)
- CONDUTA ADUTORA
- NÓ E DESIGNAÇÃO DO HIDRANTE
- BOCA DE REGA
- HIDRANTE
- EXTENSÃO DA BOCA DE REGA
- ÁREA EXCLUIDA

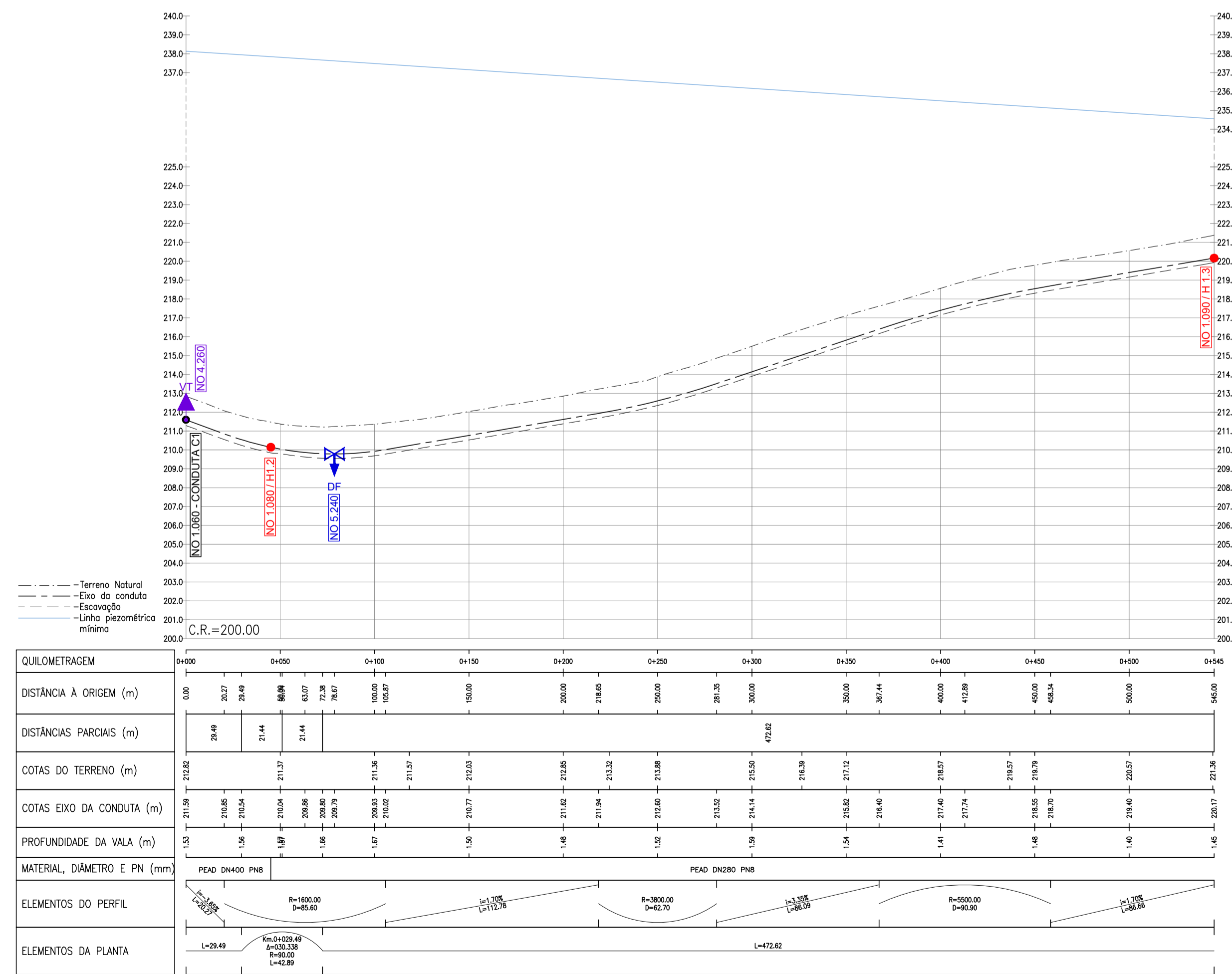
UNIDADES TERCIÁRIAS:

- UNIDADE TERCIÁRIA
- LIMITE DA UNIDADE TERCIÁRIA
- PRÉDIO
- UNIDADE TERCIÁRIA
- ÁREA DA UNIDADE TERCIÁRIA (ha)
- LIMITE DO PRÉDIO

NOTAS:

- Sistema de coordenadas ETRS89 PT-TM06
- Os elementos de base apresentados neste desenho respeitantes ao Circuito Hidráulico de Reguengos de Monsaraz e Respetivo Bloco de Rega correspondem ao Projeto de Execução elaborado pela PROCESL/TPF em 2017 (revisado em 2019/2020), tendo sido efetuada a Adaptação aos Projetos de Execução de cada rede de rega anteriormente referidos de acordo com os novos levantamentos topográficos disponibilizados pela EDIA em 2022/2023.

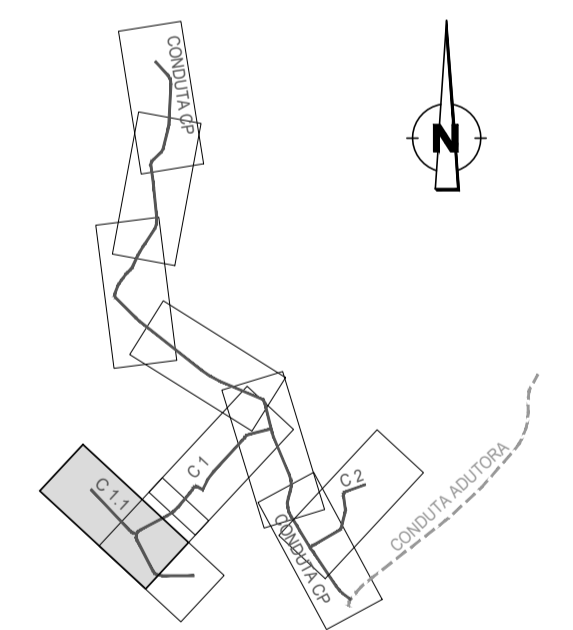
IMPLANTAÇÃO
Esc. 1:2000



QUILOMETRAGEM	0+000	0+050	0+100	0+150	0+200	0+250	0+300	0+350	0+400	0+450
DISTÂNCIA À ORIGEM (m)	0,00	20,7	24,8	21,4	10,0	20,0	20,0	20,0	20,0	20,0
DISTÂNCIAS PARCIAIS (m)		20,7	24,8	21,4			472,62			
COTAS DO TERRENO (m)	213,8	210,8	210,5	211,7	211,3	212,5	213,2	213,8	215,0	216,3
COTAS EIXO DA CONDUTA (m)	211,5	210,8	210,5	210,8	210,7	211,5	211,8	212,4	213,7	215,0
PROFUNDIDADE DA VALA (m)	1,3	1,5	1,6	1,6	1,6	1,6	1,6	1,6	1,6	1,6
MATERIAL, DIÂMETRO E PN (mm)	PEAD DN400 PNB						PEAD DN280 PNB			
ELEMENTOS DO PERFIL	R=1600,00 D=60,60		R=3000,00 D=62,70		R=5000,00 D=65,90		R=1200,00 D=60,60		R=1200,00 D=60,60	
ELEMENTOS DA PLANTA	L=29,49		L=472,62		L=472,62		L=472,62		L=472,62	

PERFIL LONGITUDINAL
Esc. 1:2000(H)/1:200(V)

ESQUEMA DE LIGAÇÃO DAS FOLHAS



ESTE DESENHO NÃO PODE SERVIR DE BASE À EXECUÇÃO DA OBRA SEM O VISTO DO DONO DA OBRA OU SEU REPRESENTANTE COMO "BOM PARA EXECUÇÃO"

Índice	Designação das alterações	Data	Projeto	Desenho	Visto

EDIA Empresa de Desenvolvimento e Infra-estruturas do Alqueva, S.A.

Projeto: António Capelo, Sandra Carvalho, Thomas Gaudich
Desenho: Hélder Navea
Visto: Sandra Carvalho
Aprovado: Sandra Carvalho

AQUALOGUS
Engenharia e Ambiente

ADAPTAÇÃO DOS PROJETOS DE EXECUÇÃO DOS BLOCOS DE REGA DE REGUENGOS, VENDINHA E MONTOITO AOS LEVANTAMENTOS TOPOGRÁFICOS

ADAPTAÇÃO DOS PROJETOS DE EXECUÇÃO
VOLUME 1 - REDE DE REGA DO BLOCO DA VENDINHA

PLANTA E PERFIL LONGITUDINAL DA CONDUTA C1.1

Desenho n.º: 006
Folha: 01/01
Revisão: 0
N.º Arquivo: 23.57-012
Data: MAIO 2023

Escalas: H 1:2000, V 1:200