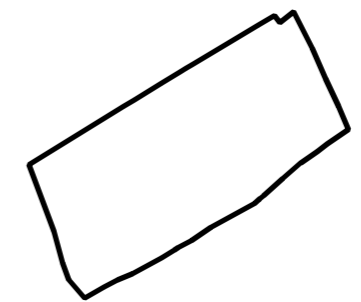
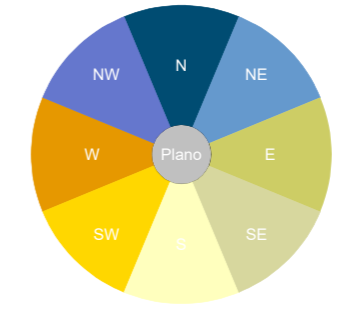
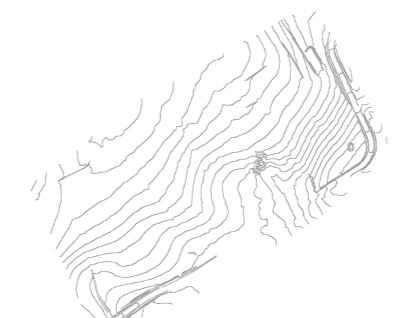


Exposição de encostas



Limite do PP

carta base



Altimetria 2 x 2 m



Rede viária e outras construções lineares



Edificado

plano:  
**Estudo de Impacte Ambiental do Plano de Pormenor da UOPG10 do PU da Meia Praia**

coordenação:  
**Arq. Pais. Hugo Santos**

**Geotraço**

urbanismo • arquitetura • reabilitação  
 Obra protegida nos termos do Código dos Direitos de Autor e Direitos Conexos.  
 Desenho elaborado em Manifold GIS  
 Licenciado à Geotraço, Lda.

responsável pela informação temática:  
**Arq. Pais. Hugo Santos**

entidade pública responsável pelo plano:  
**Câmara Municipal de Lagos**



Sistema de Referência Planimétrica: PT-TM06/ETRS89  
 Sistema de Referência Altimétrica: Datum Altimétrico - Marégrafo de Cascais  
 Exatidão Planimétrica: EMQ s a 0,30 m / 90 % de uma amostra representativa apresenta desvios planimétricos < a 0,40 m  
 Exatidão Altimétrica: EMQ s a 0,45 m / 90 % de uma amostra representativa apresenta desvios altimétricos < a 0,65 m  
 Exatidão Temática: > 95 % do total da amostra para omissões/comissões, nos objetos dos Temes Hidrografia, Transportes, Construções, Ocupação do solo, Infraestruturas e serviços de interesse público, Mobiliário urbano e Sinalização  
 Precisão posicional nominal da saída gráfica: 0,34 m

plano do desenho:  
**Fisiografia: exposição de encostas**

escala: folha: data:  
**1:2000 A2 maio 2022**

desenho n.º  
**10**

Cartografia Topográfica Vetorial, nível de detalhe N/D1, para o Plano de Urbanização de Meia Praia (UOPG10), Lagos.  
 Entidade proprietária: Guia - Sociedade de Construções e Turismo, SA; Miralagos - Sociedade de Construções, SA; Herança de Raimundo Martins Penaforte  
 Entidade produtora: Geolayer - Geobengenharia e Serviços, Lda.  
 Data do levantamento de campo: maio/junho 2020  
 Data da edição: dezembro 2021  
 Homologação pela Direção-Geral do Território a 21 de julho de 2021 - Processo n.º 784