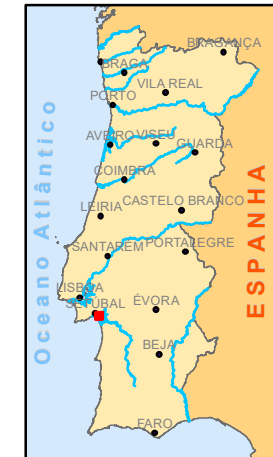
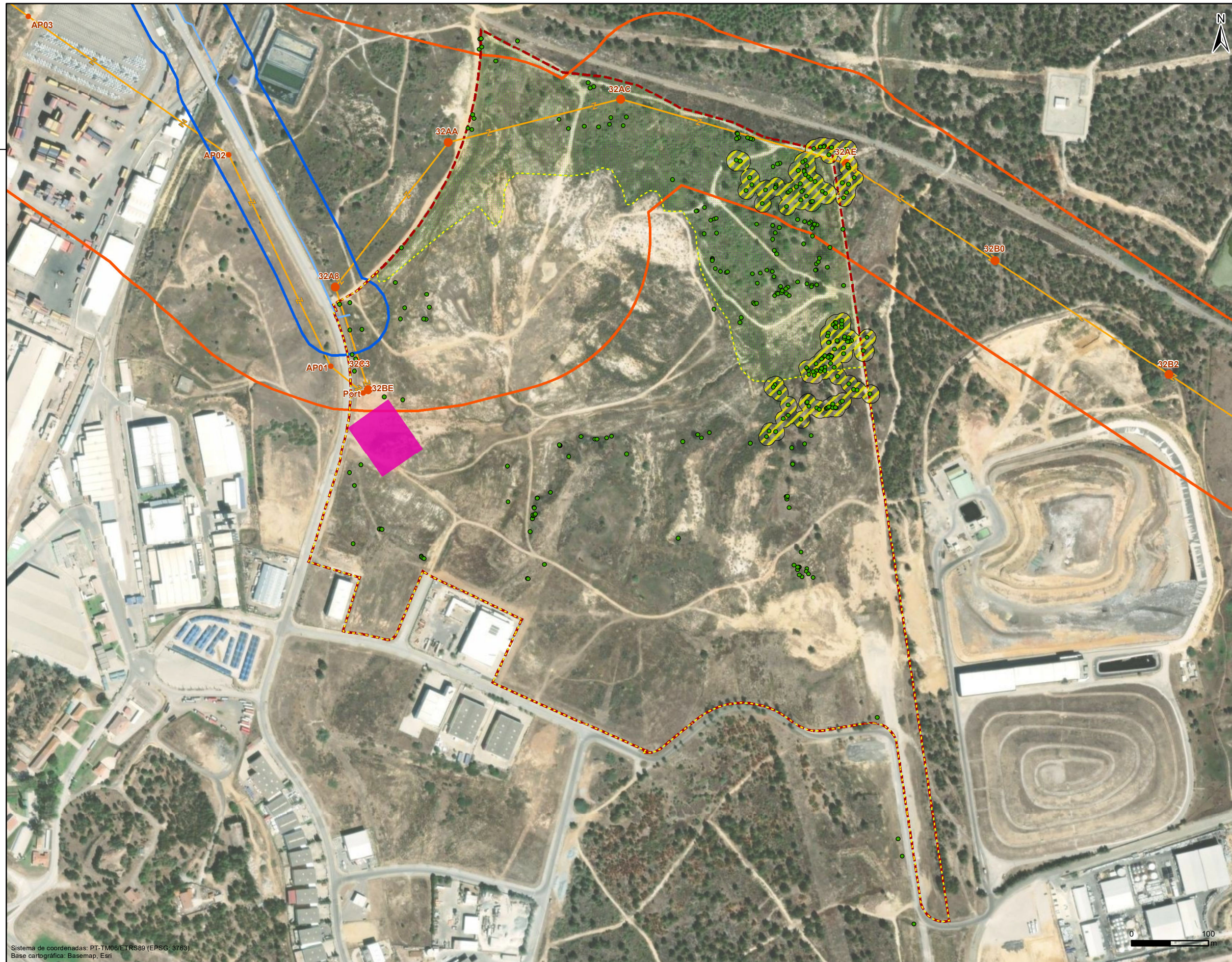


Este desenho é propriedade do GRUPO QUADRANTE, não podendo ser utilizado ou reproduzido no todo ou em parte, sem a comunicação a terceiros, sem a sua expressa autorização. Este desenho só é válido para construção depois de devidamente assinado.



Unidade Industrial de Conversão de Lítio (UICLI)

- Área de Estudo
- Área de Implantação
- Corredor de ApR para uso industrial
- Condução de ApR para uso industrial
- Corredor de fornecimento de energia elétrica
- Traçado indicativo da linha elétrica aérea a 60 kV e respetivos apoios preliminares
- Traçado indicativo da linha elétrica subterrânea a 60 kV
- Subestação

Elementos existentes

- Subestação de Setúbal
- Subestação do Sado

- Espaços verdes de proteção e enquadramento

Fonte: PDM Setúbal (2017)

Localização das espécies de quercíneas

- Sobreiro

Identificação de áreas de povoamento

- Povoamento de quercíneas

Fonte: Bioinsight (Junho 2024)

Sistema de coordenadas: PT-TM06/ETRS89 (EPSG: 3763)
Base cartográfica: Basemap, Esri



Projeto
UNIDADE INDUSTRIAL DE CONVERSÃO DE LÍTIO (UICLI)

Projeto	Bioinsight				
Desenho	M.Ferrão				
Verificou	L.Leiria				
Aprovou	M.Abrantes	Rev.	Data	Aprov.	

Escala
1/5 000

Fase
EIA - Projeto de Execução
Designação
Localização das Espécies de Quercíneas e Identificação de Áreas de Povoamentos

Número	13	Revisão	02
Ficheiro	13_PD_LevQuerc_AUR_EIA_R02	Folha	1/1
Processo	T2022-090-01	Data	Junho 2024