

LEGENDA

- Túnel
- Estação e Galerias
- Método NATM
- Céu Aberto
- Viaduto
- Zona de Intervenção de Serviços Afetados

REDE DE SANEAMENTO

- Rede a Desactivar/Remover
- Caixa existente a Desactivar/Remover
- Rede existente a manter
- Caixa existente a manter
- Rede Nova (reposição)
- Caixa Nova (reposição)

Zt Cota de Terreno
Zs Cota da Soleira da caixa
h Profundidade da Vala

NOTAS

1- NOTAS GERAIS:

- Os cadastros apresentados neste desenho foram fornecidos pelas empresas das infraestruturas concessionárias a título informativo, devendo o empreiteiro efetuar os levantamentos, pesquisas e sondagens necessárias de modo a obter a localização exata das infraestruturas existentes.
- Todos os trabalhos de serviços afetados, deverão iniciar-se com a piquetação, reconhecimento e identificação das infraestruturas a intervir ou outras existentes no local de intervenção que possam colidir com as infraestruturas a afetar.
- Após levantamento de campo e reconhecimento real das infraestruturas existentes, devem as soluções propostas serem adaptadas às condições reais.
- As soluções propostas devem ser analisadas e aprovadas pelas respetivas concessionárias.
- Durante o período da empreitada todas as soluções provisórias terão que dar obrigatoriamente, continuidade aos serviços em utilização.
- As Redes Repostas terão que ter pelo menos a mesma capacidade da rede atualmente existente.

2- INTERVENÇÕES PROPOSTAS:

AV. CONSELHEIRO FERNANDO DE SOUSA:

- O COLETOR UNITÁRIO EXISTENTE ao eixo da Avenida Conselheiro Fernando de Sousa será a desativar/remover devido à construção a céu aberto da Estação de Campolide/Amoreiras.
- O troço do coletor unitário a desativar/remover têm um diâmetro variável (entre 500mm e 800mm) e o seu material é de betão.
- Antes da desativação do coletor unitário existente e respetivas caixas ter-se-á que construir o Novo COLETOR A que ficará sob a zona de implantação da Via de Circulação de emergência.
- Ao COLETOR B ligará a Rede de Drenagem da Estação, à Cx.B.3.
- O ponto mais próximo ente a soleira do COLETOR A à cobertura da galeria pedonal da Estação encontra-se entre o troço da Cx.A.4 e Cx.A.5 e tem um afastamento de 0.81m.
- *A cobertura da galeria pedonal da Estação encontra-se à cota 100.31m.

AV. ENG. DUARTE PACHECO:

- Um troço do COLETOR UNITÁRIO EXISTENTE do lado Norte da Faixa de Rodagem na Avenida Duarte Pacheco será a desativar/remover devido à construção a céu aberto da Estação de Campolide/Amoreiras, uma vez que colide com a zona dos acessos à estação.
- Antes da desativação do troço do coletor unitário existente e respetivas caixas ter-se-á que construir o Novo COLETOR C junto ao Túnel do Marquês (contudo sem interferência nessa estrutura), de modo a dar continuidade ao serviço.

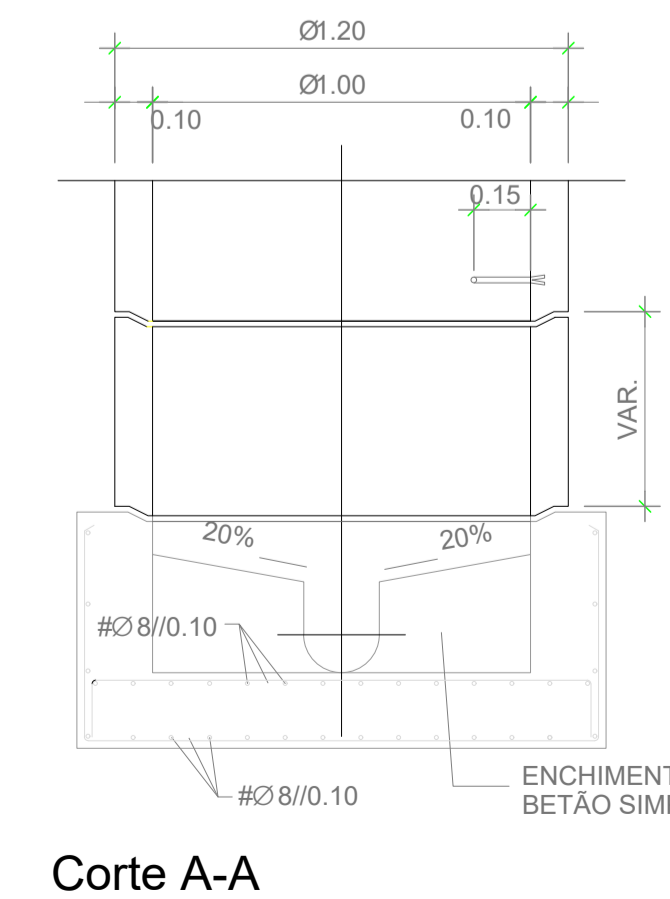
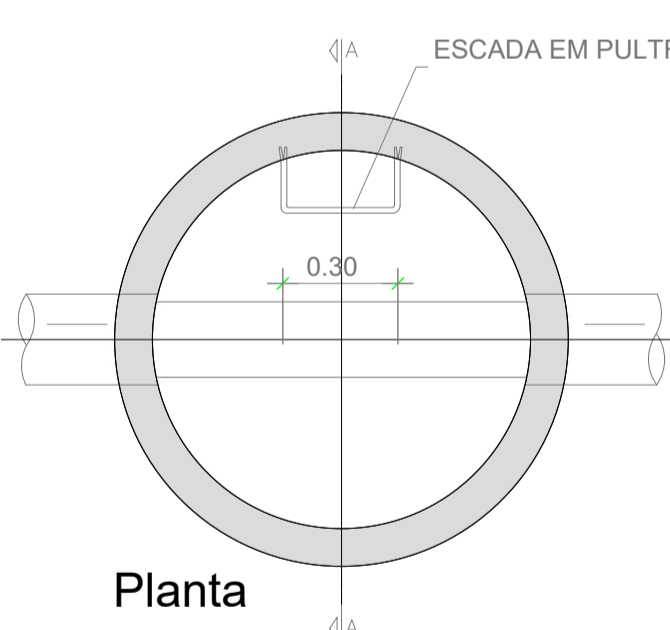
ZONA A:

- Devido à implantação do Elevador e das Escadas é necessário desviar a rede existente e prevendo a ligação à rede existente na Ovide existente (coletor unitário) junto à Rua das Amoreiras.
- Quando da construção da Estação deverão ser tomadas todas as medidas de monitorização e proteção dos novos Colectores, nomeadamente execução de apoios (estruturas suplementares), que durante a empreitada, servirão de suporte e proteção mecânica da rede exposta na escavação e que durante o referido período terão que dar continuidade de serviços.

CAIXAS DE VISITA PARA COLETORES

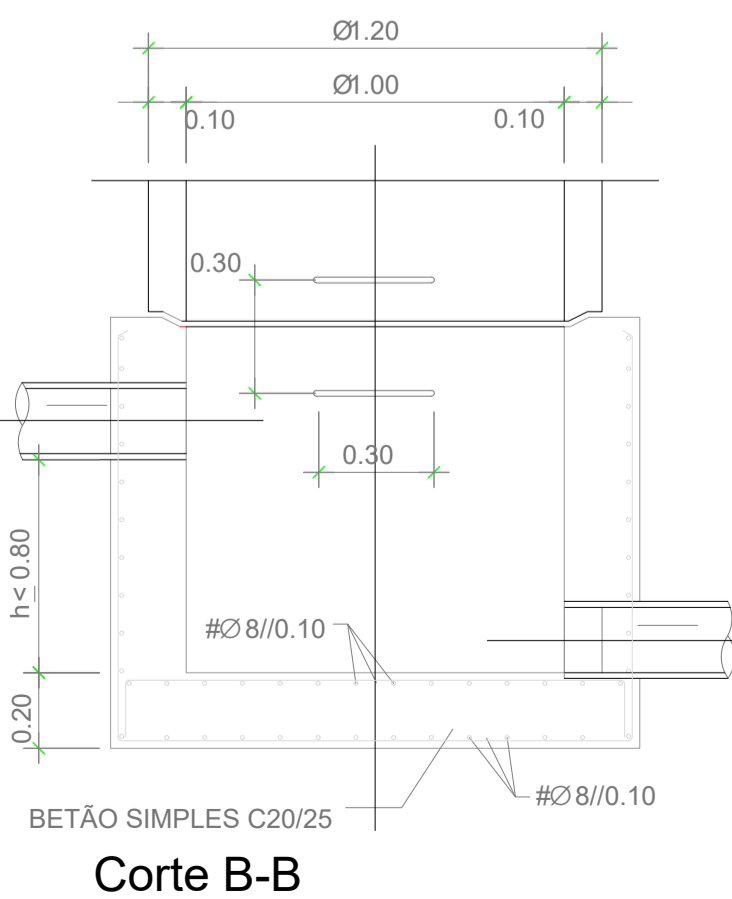
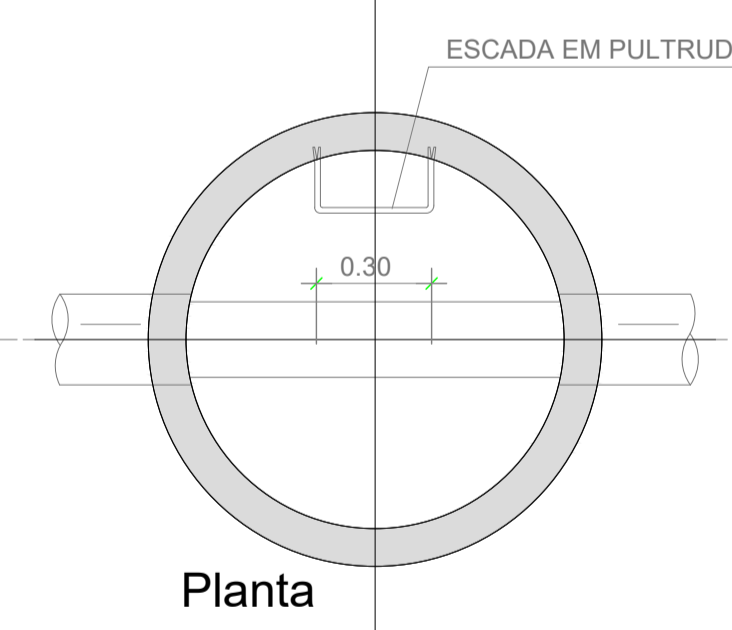
CAIXA DE VISITA SIMPLES

ESC. 1:20



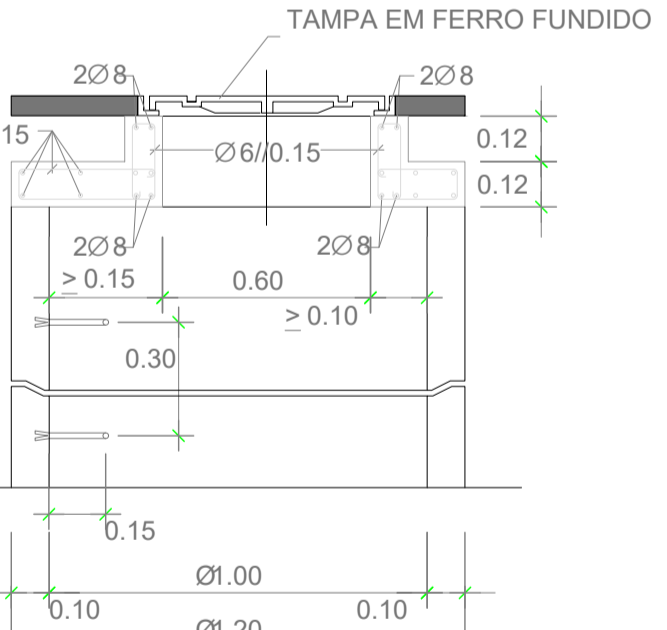
CAIXA DE VISITA COM QUEDA

ESC. 1:20



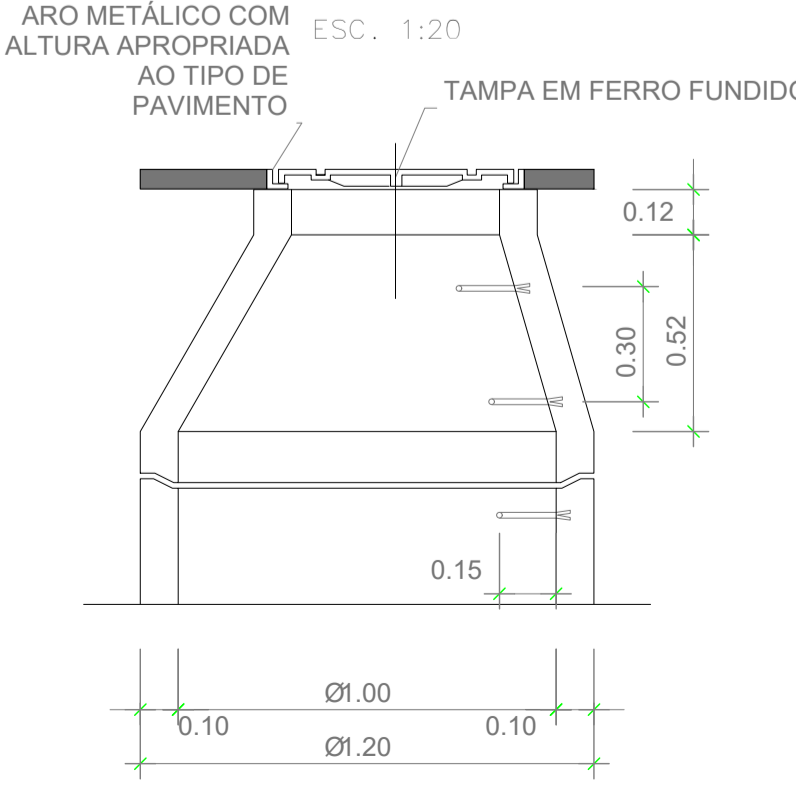
COBERTURA PLANA

ESC. 1:20



COBERTURA TRONCO-CÓNICA ASSIMÉTRICA

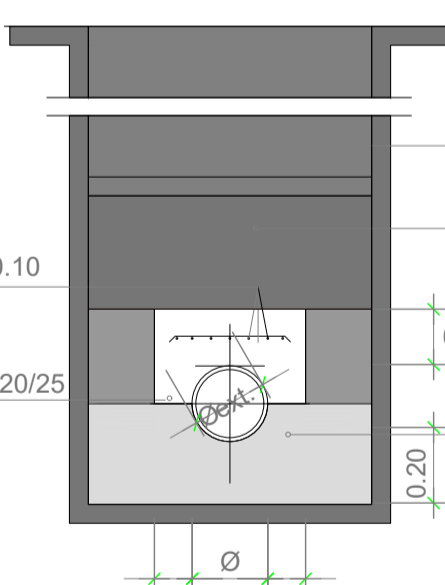
ESC. 1:20



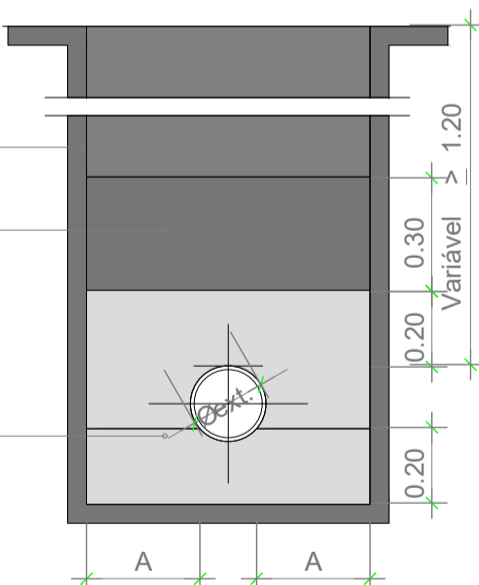
ABERTURA DE VALAS

ESC. 1:20

EM ZONAS DE PROTECÇÃO À TUBAGEM
(profundidade sobre a geratriz superior a 4.00m ou inferior a 1.00m)



VALA SIMPLES



NOTA: A face inferior da vala será bem compactada (compactação superior a 85% do Ensaio Normal)

H (m)	D (m)	A (m)
até 2.00	≤ 0.40	0.30
	> 0.40	0.40
2.00 a 3.00	≤ 0.40	0.35
	> 0.40	0.45
3.00 a 4.00	≤ 0.40	0.40
	> 0.40	0.50
4.00 a 5.00	≤ 0.40	0.45
	> 0.40	0.55
5.00 a 6.00	≤ 0.40	0.50
	> 0.40	0.60

MATERIAIS

BETÕES:
Em geral: C25/30
Betão de regularização: C18/20

AÇO:
Armaduras passivas: A400NR

BETÕES:
- Recobrimento mínima = 0.03m
- Dimensões em metros

ALTE. 01		ALTE. 02		ALTE. 03		ALTE. 04		ALTE. 05		ALTE. 06		ALTE. 07		ALTE. 08		ALTE. 09		ALTE. 10		ALTE. 11		ALTE. 12		ALTE. 13		ALTE. 14		ALTE. 15		ALTE. 16					
0 EMISSÃO INICIAL		27/09/2024		AL/NP/PR		SN		VERIF.																											
Data:		Aprov.:		Verif.:		Proj.:		Des.:		PROLONGAMENTO DA LINHA VERMELHA S. SEBASTIÃO - ALCÂNTARA PROJETO DE EXECUÇÃO		Metropolitano de Lisboa Escalas: Des. n.º 133861 F. / / Alter. Substituído Nº SAP Versão Folha		MOTAENGILO ENGENHARIA COBA JET JALCM		Identificação Empresa Projeção: COBA / JET S.J. / JALCM / TALPROJECTO Escalas: 1:500 1:200 01:01		Aprova. RP 27/09/2024 Verif. SN 27/09/2024 Proj. PG 27/09/2024 Des. AL/NP/PR 27/09/2024		Desenho nº LVSSA MSA PE SAF EST CE DW 052001 0		Alter. 0													