

- simbologia
- limite de propriedade
 - cota allométrica
 - muro
 - vedação
 - talude
 - poste de electricidade (B.T.)
 - linha de electricidade (B.T.)
 - poste de electricidade (M.T.)
 - linha de electricidade (M.T.)
 - poste de telefone
 - rede de abastecimento de água
 - rede de drenagem de águas residuais domésticas

legenda

área total de terreno	120.044,70m ²
área total de implantação edificada	11.694,90m ²
área total de implantação c/ lagoas	13.073,92m ²
área bruta de construção	11.831,70m ²
área impermeável	13.877,60m ²
volumetria (edificações)	62.321,13m ³
volumetria (lagoas)	5.479,83m ³
altura máxima de fachada	5,50m
zona acimentada	871,85m ²
zona em tout venant	213,95m ²
zona terra batida	12.029,75m ²
zona vegetação controlada	7.855,35m ²
zona vegetação natural	85.529,65m ²

1	escritório/habitación(2 - 72)/vestiário/refeitório/armários	448,70m ²
	área total de implantação	755,70m ²
2	varecária	58,55m ²
	área total de implantação	58,55m ²
	área bruta de construção	58,55m ²
3	quarentena	58,25m ²
	área total de implantação	58,25m ²
	área bruta de construção	58,25m ²
4	pavilhão 6 - gestação/desmame/maternidades	2.123,40m ²
	área total de implantação	2.123,40m ²
	área bruta de construção	2.123,40m ²
5	pavilhão 5 - desmame/engorda	1.769,60m ²
	área total de implantação	1.769,60m ²
	área bruta de construção	1.769,60m ²
6	pavilhão 4 - engorda	1.767,00m ²
	área total de implantação	1.767,00m ²
	área bruta de construção	1.767,00m ²
7	pavilhão 3 - engorda	1.650,00m ²
	área total de implantação	1.650,00m ²
	área bruta de construção	1.650,00m ²
8	pavilhão 2 - maternidades/gestação	1.814,00m ²
	área total de implantação	1.814,00m ²
	área bruta de construção	1.814,00m ²
9	pavilhão 1 - maternidades/gestação	1.671,55m ²
	área total de implantação	1.671,55m ²
	área bruta de construção	1.379,02m ²
10	lagoas	231,65m ²
	área total de implantação	130,50m ²
	área bruta de construção	130,50m ²
12	silos	
13	necrotério	
14	rodilívio	
15	cais	
16	depósito de água	
17	furo	
18	armazém de medicamentos	
19	fossa estanque (resíduos domésticos)	
20	fossas da quarentena e varecária	
21	tanque de recepção	
22	tanque de recepção - engordas	
23	fossa do rodilívio	
24	fossa do necrotério	
25	fossa da miteira	

-	vedação/barreira sanitária	
Edifícios licenciados pelo processo camarário nº1952/09, com licença de utilização nº270/97e.		
área de implantação	2.367,50m ²	
área bruta de construção	2.367,50m ²	
Edifícios não licenciado, processo camarário nº 1618/97	6.726,55m ²	
Edifícios a construir	2.737,65m ²	

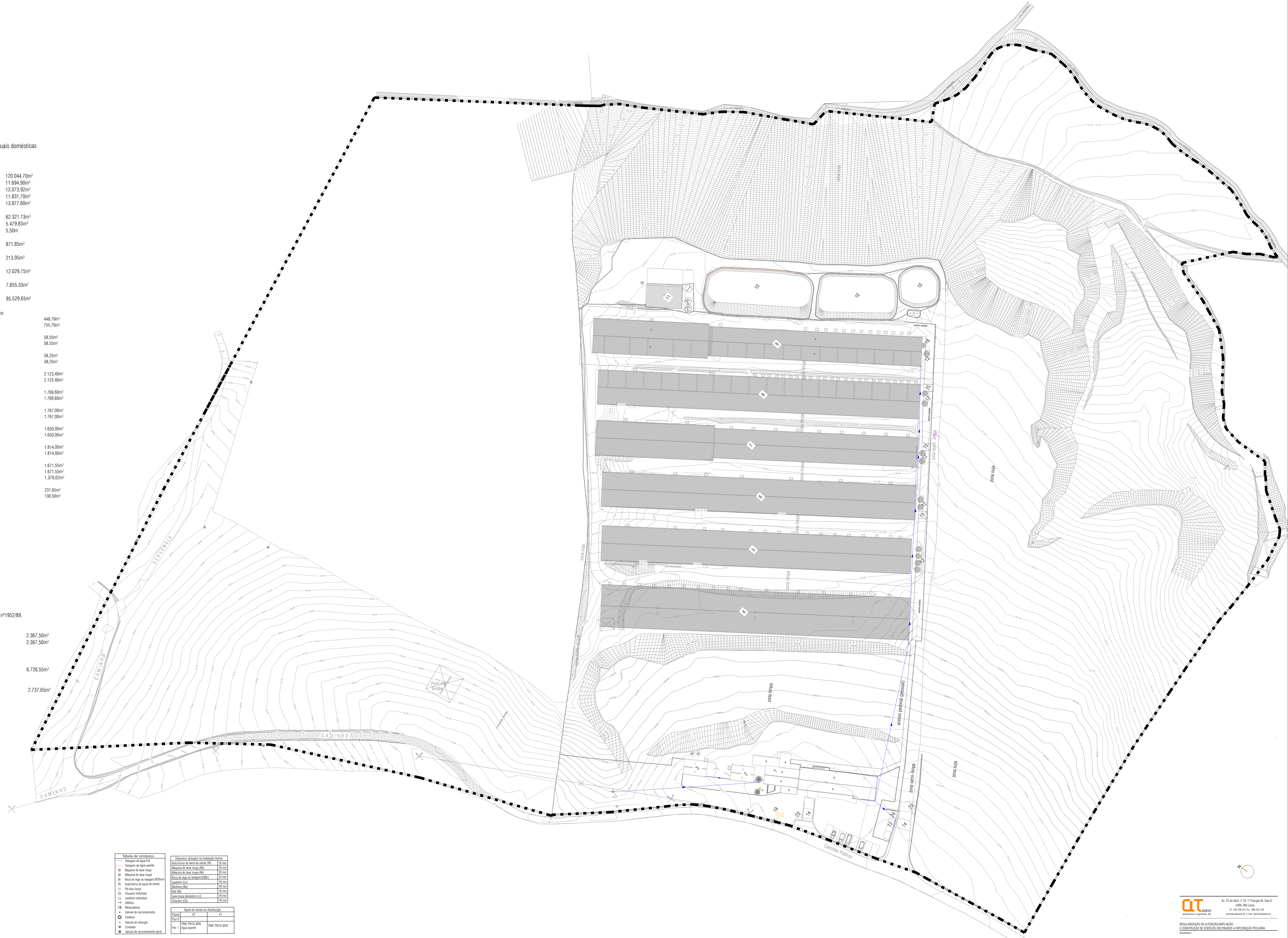


Tabela de símbolos		Diâmetros utilizados na instalação (mm)	
—	Tubagem de água fria	Instalação de água fria (AF)	15 mm
—	Tubagem de água quente	Mistura de água quente (MA)	15 mm
M	Módulo de lavagem	Chuveiro de água quente (CAQ)	25 mm
M	Módulo de lavar roupa	Chuveiro de água quente (CAQ)	25 mm
R	Rede de água fria (R.F.)	Chuveiro de água quente (CAQ)	25 mm
R	Arquitrave de base de rede	Chuveiro (C)	15 mm
U	Plu lavagem	Chuveiro (C)	15 mm
Q	Chuveiro individual	Chuveiro (C)	15 mm
L	Lavatório individual	Chuveiro (C)	15 mm
—	Sanitário	Chuveiro (C)	15 mm
M	Miscelâneas		
○	Símbolo de saneamento		
○	Sanitário	Plano V2	VI
○	Sanitário	Plano 0	
○	Sanitário	PAC PVI10-80S	PAC PVI10-80S
○	Sanitário	PAC PVI10-80S	PAC PVI10-80S
○	Sanitário	PAC PVI10-80S	PAC PVI10-80S
○	Sanitário	PAC PVI10-80S	PAC PVI10-80S

Materiais utilizados para as tubagens	
Tubo de ligação (grelha)	Tubo de polietileno PE 100 PN=10 atm, segundo NF EN 12201-2
Arquitrave	Tubo de polietileno PE 100 PN=10 atm, segundo NF EN 12201-2
Arquitrave (tubo)	Tubo multicamada (PVC) PN=10 atm, segundo NF EN 12201-2
Tubagem multicanal sanitária	Tubo multicamada (PVC) PN=10 atm, segundo NF EN 12201-2

QT

Av. 25 de Abril, 1 13, 1ª.ª Fração M. São D.
 2400-265 Lisboa
 Tel: 21 446 83 33 Fax: 21 446 53 146
 www.queiroz.pt e-mail: geral@queiroz.pt

REGULAÇÃO DA ACÇÃO IMPLANTAÇÃO E CONSTITUIÇÃO DE EDIFÍCIOS DESTINADOS A EXPLOAÇÃO PECUÁRIA

PROJETO DA REDE DE ABASTECIMENTO PÚBLICO DE ÁGUAS

PROPRIEDADE

Arquiteta	Eng. Ana Rita Soares
Engenheiro	Eng. António Soares
Arquiteta	Eng. Ana Rita Soares
Engenheiro	Eng. António Soares

DESENHO

01

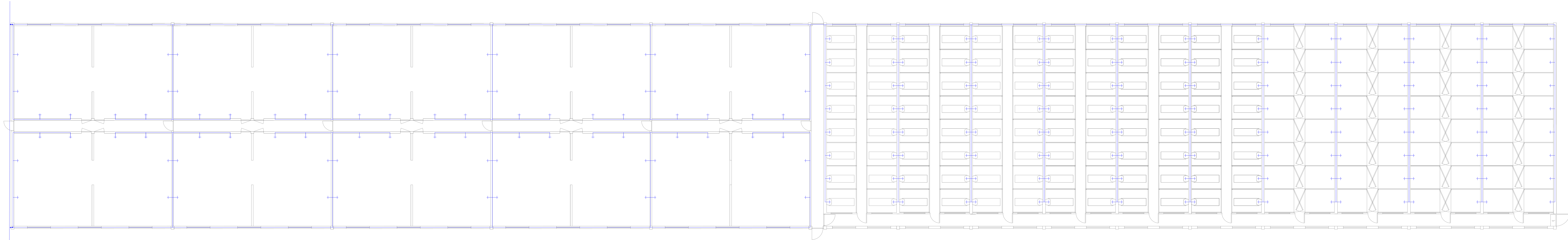


Tabela de simbologia	
—	Tubagem de água fria
—	Tubagem de água quente
M	Máquina de lavar roupa
M	Máquina de lavar roupa
B	Boca de rega ou lavagem 800mm
R	Adaptador de bacia de vane
L	Pa-lava-roupa
Q	Chuveiro individual
L	Lavatório individual
→	Diâmetro
—	Mitigadores
—	Válvula de sccionamento
○	Caldeira
●	Válvula de retenção
■	Contador
■	Válvula de sccionamento geral

Diâmetros utilizados na instalação interior	
Adaptador de bacia de vane (AV)	16 mm
Máquina de lavar roupa (M)	16 mm
Máquina de lavar roupa (M)	20 mm
Boca de rega ou lavagem (B)	25 mm
Adaptador (A)	16 mm
Bateria (B)	20 mm
Bacia (B)	16 mm
Lava-roupa (L)	16 mm
Chuveiro (C)	16 mm

Tabela de sinais de distribuição		
Forma	V2	V1
Pos. 0		
	PMO P110-826	PMO P110-826
	Água quente	

Materiais utilizados para as tubagens	
Bornal de ligação geral (1)	Tubo de polietileno PE 100, PN=10 atm, segundo NP EN 12201-2
Alimentação	Tubo de polietileno PE 100, PN=10 atm, segundo NP EN 12201-2
Alimentação térmica	Tubo multistrato PEX-AL, PN=10 atm, segundo NP EN ISO 15875-2
Instalação sanitária	Tubo multistrato PEX-AL, PN=10 atm, segundo NP EN ISO 15875-2

QT QUATRO
 Engenharia e Engenharia, S.A.
 Av. 25 de Abril, n.º 18, 1.ª Floor, M. São D.
 1600-001 Lisboa
 Tel. 214 138 273 Fax. 214 138 158
 www.quatro.pt e-mail: quatro@quatro.pt

REGULIZAÇÃO DA ALIMENTAÇÃO E INSTALAÇÃO DE EQUIPAMENTOS DE SANITÁRIOS E BANHEIROS
 Alameda

SUBSISTEMA LIG. VALVE DAS SOBREGRAS - ANUÁRIO
 SINALIZAÇÃO PREVENTIVA DE MANEIO E BARRICA LIGADA

PROJETO DA REDE DE ABASTECIMENTO INTERIO DE ÁGUA LIGADA
 10/2024

PLANO DO PISO 0 - PLANTA 01

ELABORADO POR:	COORDENADOR DO PROJETO:	PROJETA
Eng. António Duarte	Eng. António Duarte	
VERIFICADO POR:	PROJETA	
Eng. Ana Nunes, Eng. Sónia Almeida		
PROJETA		
PROJETA		

04

Nota técnica do DCE: Lei 63/85 de 24 de Março, é totalmente proibida qualquer reprodução em parte ou no todo das peças desenhadas que elaborassem este projeto, bem como o cópia por meios mecânicos ou qualquer outro sistema de cópia, exceto a pedido do mesmo.

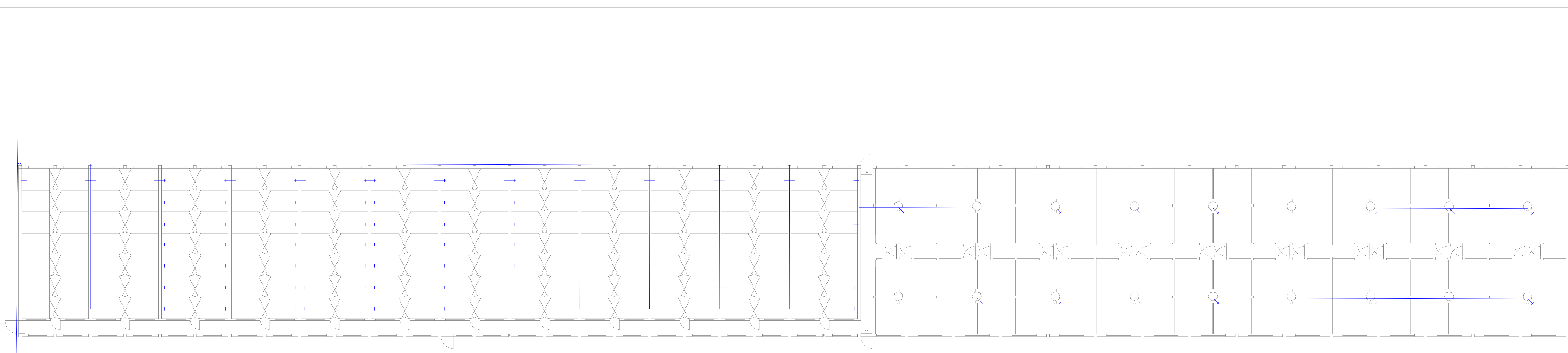


Tabela de símbolos

—	Isolagem de água fria
—	Isolagem de água quente
M	Máquina de lavar roupa
M	Máquina de lavar roupa
M	Máquina de lavar roupa
B	Bica de água ou lavagem 100mm
R	Associação de bacia de retento
U	Plata-lavagem
Ch	Chuveiro individual
Lv	Lavatório individual
Ch	Chuveiro (Ch)
→	Medidores
•	Válvula de seccionamento
○	Galvânia
•	Válvula de retenção
•	Cortador
•	Válvula de seccionamento geral

Diâmetros utilizados na instalação sanitária

Associação de bacia de retento (R)	16 mm
Máquina de lavar roupa (M)	16 mm
Máquina de lavar roupa (M)	16 mm
Máquina de lavar roupa (M)	16 mm
Bica de água ou lavagem (B)	25 mm
Lavatório (L)	16 mm
Bacia (Ba)	25 mm
Bica (B)	16 mm
Lavatório (L)	16 mm
Chuveiro (Ch)	16 mm

Tabela de terminais de distribuição

Plata U	U
Plata O	O
Plata 1	1
Plata 2	2
Plata 3	3
Plata 4	4
Plata 5	5
Plata 6	6
Plata 7	7
Plata 8	8
Plata 9	9
Plata 10	10
Plata 11	11
Plata 12	12
Plata 13	13
Plata 14	14
Plata 15	15
Plata 16	16
Plata 17	17
Plata 18	18
Plata 19	19
Plata 20	20
Plata 21	21
Plata 22	22
Plata 23	23
Plata 24	24
Plata 25	25
Plata 26	26
Plata 27	27
Plata 28	28
Plata 29	29
Plata 30	30
Plata 31	31
Plata 32	32
Plata 33	33
Plata 34	34
Plata 35	35
Plata 36	36
Plata 37	37
Plata 38	38
Plata 39	39
Plata 40	40
Plata 41	41
Plata 42	42
Plata 43	43
Plata 44	44
Plata 45	45
Plata 46	46
Plata 47	47
Plata 48	48
Plata 49	49
Plata 50	50

Materiais utilizados para as tubagens

Rede de ligação geral (U)	Tubo de polietileno PE 100, PN=10 atm, segundo NP EN 12201-2
Alimentação	Tubo de polietileno PE 100, PN=10 atm, segundo NP EN 12201-2
Alimentação de água	Tubo multicamada PMCS, PN=10 atm, segundo NP EN 12201-2
Instalação sanitária	Tubo multicamada PMCS, PN=10 atm, segundo NP EN 12201-2

Em termos de Dct, Lei 68/85 de 04 de Março, é totalmente proibido qualquer reprodução em parte ou no seu todo das peças desenhadas que compõem este projeto, bem como o cópia por meios mecânicos ou qualquer outro elemento das peças escritas ou mesmo.

QT
 Engenharia e Arquitetura, Lda
 Av. 25 de Abril, n. 15, 1.ª Fração M. São D.
 2400-505 Loures
 Tel: 214 188 373 Fax: 962 025 148
 www.qtenr.com.pt e-mail: geral@qtenr.com.pt

RESERVAÇÃO DA ATENÇÃO, COMPILAÇÃO E EXECUÇÃO DE EMBUTIDOS DESTINADOS A POPULAÇÃO PRECUEIRA

SUBARREDO LIA

VALE DAS SOBRERBAS - JARDIM
 TRÁNSITO PROVISÓRIO DE INSTALAÇÃO E SERVIÇOS LIGAS

PROJETO DE REDE DE ABASTECIMENTO PESSOAL DE ÁGUA

PLANO DE PROJETO - FOLHA 05

DESENHO 05

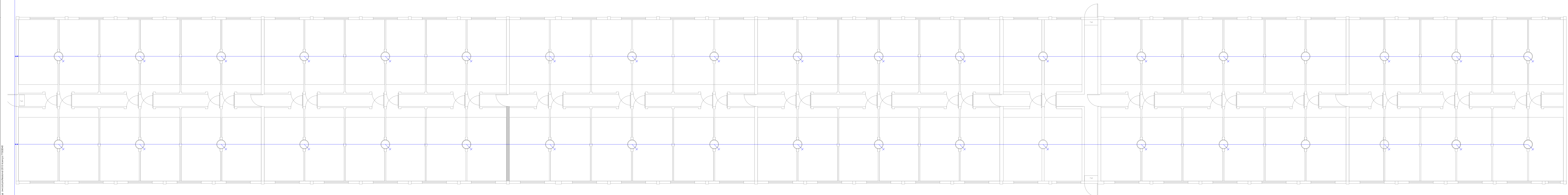


Tabela de símbolos	
—	Tubagem de água fria
—	Tubagem de água quente
M	Máquina de lavar roupa
M	Máquina de lavar roupa
B	Bacia de água suja lavagem 120cm
PI	Autoclavo de bacia de retrete
LI	Plu lavo-louça
Ch	Chuveiro individual
Lv	Lavatório individual
—	Chuveiro CSD
—	Distribuidor
—	Mais-valias
—	Válvula de seccionamento
—	Condensador
—	Válvula de retenção
—	Contador
—	Válvula de seccionamento geral

Dimensões utilizadas na instalação interna	
Autoclavo de bacia de retrete (PI)	15 mm
Máquina de lavar roupa (M)	16 mm
Máquina de lavar roupa (M)	16 mm
Bacia de água suja lavagem (B)	25 mm
Lavatório (L)	16 mm
Chuveiro (Ch)	16 mm
Bacia (B)	16 mm
Lavatório (L)	16 mm
Chuveiro (Ch)	16 mm

Tabela de símbolos			
—	Planta	V2	V1
—	Plata 0		
—	Plata 1	PAC P110-026	PAC P110-026
—	Plata 2		

Materiais utilizados para as tubagens	
Retalho de ligação geral (L)	Tubo de polietileno PE 100, PN=10 atm, segundo NP EN 12201-2
Armazenagem	Tubo de polietileno PE 100, PN=10 atm, segundo NP EN 12201-2
Alimentação interna	Tubo multicamada (PM), PN=10 atm, segundo NP EN ISO 15875-2
Instalação em tubagem sanitária	Tubo multicamada (PM), PN=10 atm, segundo NP EN ISO 15875-2

Nota técnica do Doc. Lei 43983 de 04 de Março, é totalmente proibido qualquer reprodução em parte ou no seu todo das peças desenhadas que colidam com este projeto, bem como o cópia por meios mecânicos ou qualquer outro existente das peças desenhadas ou do mesmo.

QT INVENTOS
 engenharia e arquitetura, lda

Av. 25 de Abril, 1115, 1.º Floor, M. São D
 2040-261 Loures
 Tl: 214 148 375 Fax: 214 155 145
 www.qtinventos.pt e-mail: geral@qtinventos.pt

REGULIZAÇÃO DA ALTERAÇÃO/AMPLIAÇÃO
 E CONSTRUÇÃO DE ESPAÇOS RESIDENCIAIS A DESTINAÇÃO PRECIZARIA
 RESIDENCIAL

SUNJANARCO Lda
 VALE DAS SOBRERBAS - JARAVO
 UNIDADE DOS PISOS DE 1.º ANDAR E 2.º ANDAR - LITRUA

PROJETO DE REDE DE ABASTECIMENTO PRECIZARIA DE ÁGUAS
 LICENCIAMENTO
 PRECIZARIA

PLANTA DE PLANO 0 - PLANTA 0
 01/01/2024 01/01/2024 01/01/2024
 Eng. António Soares Eng. António Soares
 ESCALA 1:1000
 LOCAL Rua Águas, 400, Santa Eufémia
 FOLHA 06
 DATA janeiro/2024

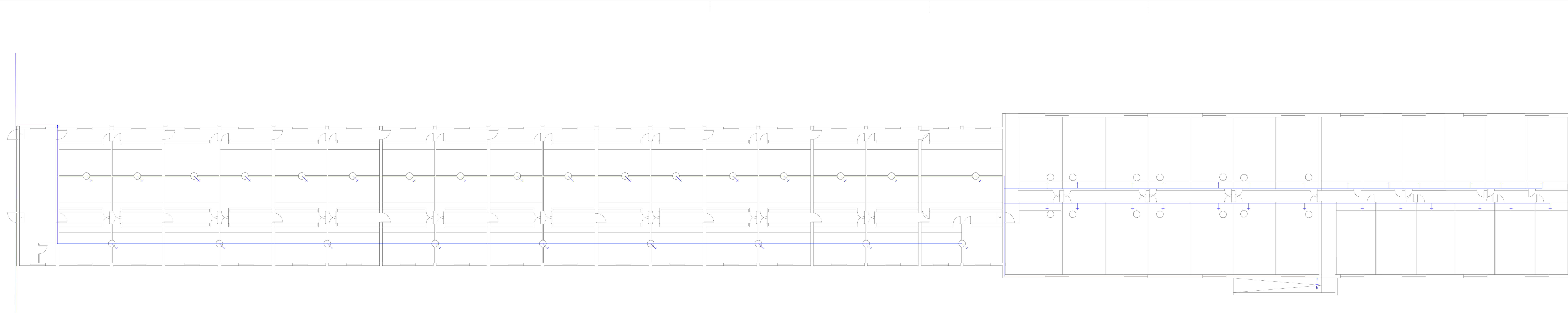


Tabela de símbolos	
—	Tubo de água fria
—	Tubo de água quente
M	Miqra de lavar roupa
M	Miqra de lavar roupa
B	Bica de água ou lavagem Ø20mm
B	Bancada de lava de roupa
U	Plu-lava-roupa
Ch	Chuveiro individual
L	Lavatório individual
→	Debitos
→	Mitigadores
→	Válvula de secionamento
○	Castora
○	Válvula de retenção
○	Contador
■	Válvula de secionamento geral

Diâmetros utilizados na instalação interior	
Adaptadores de bacia de banho (AB)	16 mm
Miqra de lavar roupa (MR)	16 mm
Miqra de lavar roupa (MR)	20 mm
Bica de água ou lavagem (BGA)	16 mm
Lavatório (L)	16 mm
Banheira (B)	20 mm
Bica (B)	16 mm
Linha longa doméstica (LLD)	16 mm
Chuveiro (Ch)	16 mm

Tabela de ramais de distribuição		
Plano	V2	V1
Castora	PNC P110-026	PNC P110-026
Válvula de retenção	PNC P110-026	PNC P110-026
Contador	PNC P110-026	PNC P110-026
Válvula de secionamento geral	PNC P110-026	PNC P110-026

Materiais utilizados para as Instalações	
Tubo de ligação geral (T)	Tubo de polietileno PE 100, PN=10 atm, segundo NP EN 12201-2
Alimentação	Tubo de polietileno PE 100, PN=10 atm, segundo NP EN 12201-2
Alimentação interior	Tubo multicamada PNC, PN=10 atm, segundo NP EN 12201-2
Instalação instalação sanitária	Tubo multicamada PNC, PN=10 atm, segundo NP EN 12201-2

De acordo com o Dec. Lei 4388 de 04 de Março, é totalmente proibido qualquer reprodução em parte ou no seu todo das peças desenhadas que caracterizam este projeto, bem como o cópia por meios mecânicos ou qualquer outro elemento das peças desta obra ou mesmo.

QT QUATRO
 Av. 25 de Abril, n. 15, 1ª Freguesia M. São D.
 2400-000 Lagos
 Tel: 244 108 575 Fax: 244 105 145
 www.quatro.pt e-mail: geral@quatro.pt

REGULACÃO DA ALTRICÇÃO IMPLANTAÇÃO E CONSTRUÇÃO DE EDIFÍCIO DESTINADO A EXPLOAÇÃO PISCICOLA

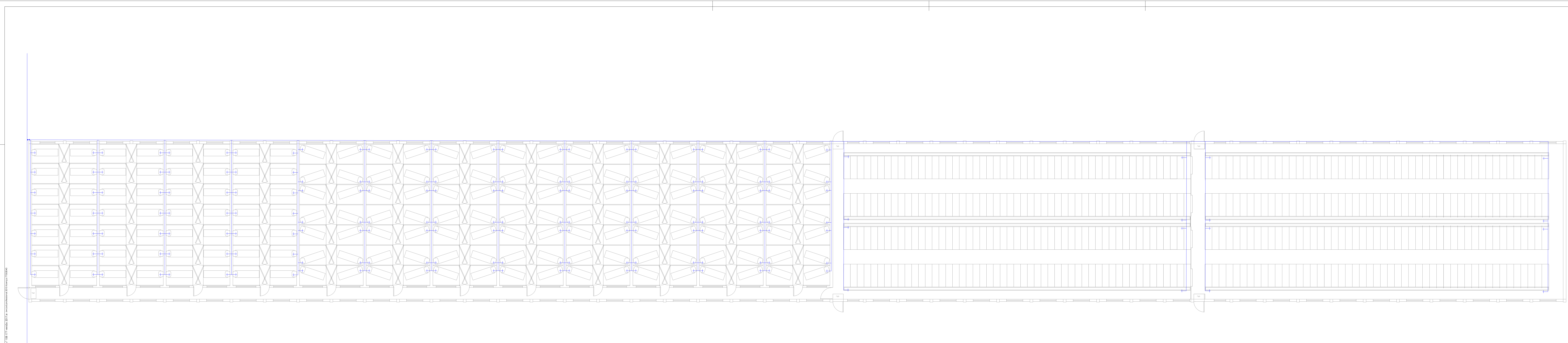
SUBSISTEMA LIXA

VALE DAS FERREIRAS - JARAFICO
UNIDADE DE PRODUÇÃO DE AMONÍAC E BARDOSA - LIXA

PROJETO DE REDE DE ABASTECIMENTO PISCICOLA DE ÁGUAS **LIXA**

PLANTA DO PROJ. 6 - PLANTA 3

Desenho: **07**



Legenda de Símbolos

- Tubagem de água fria
- Tubagem de água quente
- M Máquina de lavar roupa
- M Máquina de lavar roupa
- B Bacia de água no lavagem 600mm
- Rf Autoclavo de bacia de retete
- U Pia-lava roupa
- Ch Chuveiro individual
- Lx Lavatório individual
- Sifão
- Microstampa
- Válvula de acionamento
- Cisterna
- Válvula de retenção
- Contador
- Válvula de acionamento geral

Equipamentos utilizados na instalação interior

Autoclavo de bacia de retete (R)	16 mm
Máquina de lavar roupa (M)	16 mm
Máquina de lavar roupa (M)	16 mm
Máquina de lavar roupa (M)	16 mm
Bacia de água no lavagem (B)	25 mm
Lavatório (L)	16 mm
Bateria (Ba)	25 mm
Bia-Bia	16 mm
Lixo-lixo doméstico (L)	16 mm
Chuveiro (Ch)	16 mm

Legenda de Símbolos de Instalação

Plano	V2	V1
Pos 0		
Pos 1	PMO P110 026	PMO P110 026
Pos 2	Água quente	

Materiais utilizados para as tubagens

Rede de ligação geral (L)	Tubo de polietileno PE 100, PN=10 atm, segundo NP EN 12201-2
Alimentação	Tubo de polietileno PE 100, PN=10 atm, segundo NP EN 12201-2
Alimentação exterior	Tubo multistrato (PMO), PN=10 atm, segundo NP EN 15875-2
Instalação instalações sanitárias	Tubo multistrato (PMO), PN=10 atm, segundo NP EN 15875-2

De acordo com o Dec. Lei 43883 de 04 de Março, é totalmente proibido qualquer reprodução em parte ou no seu todo das peças desenhadas que compõem este projeto, bem como o cópia por meios mecânicos ou qualquer outro elemento das peças desta obra ou mesmo.

QT QUATRO
 Engenharia e Arquitetura, Lda
 Av. 25 de Abril, n. 15, 1.º Andar, M. São D.
 2400-000 Lagos
 Tel: 244 348 373 Fax: 244 335 145
 www.qt.pt e-mail: qt@qt.pt

REGULAÇÃO DA ALIMENTAÇÃO E CONDIÇÃO DE EFICIÊNCIA DESTINADA À EXPLOATAÇÃO PISCICOLA

SUBANEXO 101

VALE DAS CORREIAS - JARDIM
UNIDADE DE PROCESSAMENTO DE ALIMENTOS E BARRILS - LITORAL

PROJETO DE REGULAÇÃO DE ABASTECIMENTO PISCICOLA DE ÁGUAS - LITORAL

PLANTA DO REG. 2 - FASE 1

DESENHO 08

Autores: Eng. António Duarte, Eng. António Duarte
 Escala: 1:100
 Data: 2014
 Projeto: Eng. António Duarte, Eng. António Duarte
 Data: 2014



Tabela de símbolos		Diâmetros utilizados na instalação interior	
—	Tubagem de água fria	Substituição de bacia de retete (R)	16 mm
—	Tubagem de água quente	Máquina de lavar roupa (M)	16 mm
M	Máquina de lavar roupa	Máquina de lavar roupa (M)	20 mm
B	Bacia de água ou lavagem (B)	Bacia de água ou lavagem (B)	25 mm
R	Autoclismo de bacia de retete	Lavatório (L)	16 mm
U	Pia ou lava-pia	Banheira (Ba)	20 mm
Ch	Chuveiro individual	Bio-Box	16 mm
Lv	Lavatório individual	Caixa-lava-dimensões (L)	16 mm
→	Diâmetro	Chuveiro (Ch)	16 mm
→	Misturador		
→	Valvula de secionamento		
○	Caixota		
—	Valvula de retenção		
□	Contador		
■	Valvula de secionamento geral		

Materiais utilizados para as tubagens	
Rancho de ligação geral (L)	Tubo de polietileno PE 100, Pn = 10 atm, segundo NP EN 12201-2
Conexões gerais	Tubo de polietileno PE 100, Pn = 10 atm, segundo NP EN 12201-2
Divisões interiores	Tubo multicamada (PMO), Pn = 10 atm, segundo NP EN ISO 15815-2
Instalação sanitária	Tubo multicamada (PMO), Pn = 10 atm, segundo NP EN ISO 15815-2

Tubo de caixas de distribuição	
Plano	V2
Plano	V1
Plano 0	PMO PNT0-406
Plano -1	PMO PNT0-406

QT QUATRO
 Engenharia e Arquitetura, Lda
 Av. 25 de Abril, 8 19, 1ª Fração M. Sã D.
 2400-100 Leiria
 Tl. 244 108 374 Fax. 988 005 146
 www.qt.pt e-mail: qt@qt.pt

REGULAÇÃO DA ATENÇÃO IMPLANTAÇÃO
 E EXECUÇÃO DE FUNDIÇÃO DESTINADA A POPULAÇÃO RECUPERA
 REQUERENT

SUBSISTEMA LVA

VALE DAS FERREIRAS - JAVARDO
 LINDO DAS FERREIRAS DE MARMALÉM E BARRIOS - LINDO
 LINDO DAS FERREIRAS DE MARMALÉM E BARRIOS - LINDO

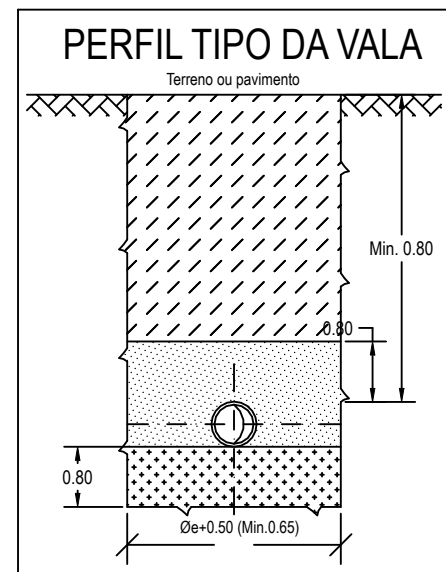
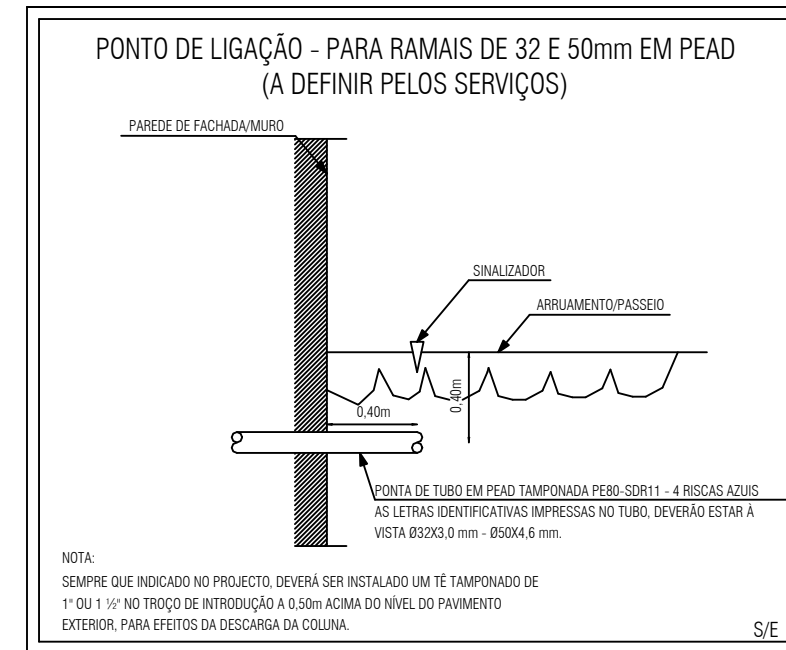
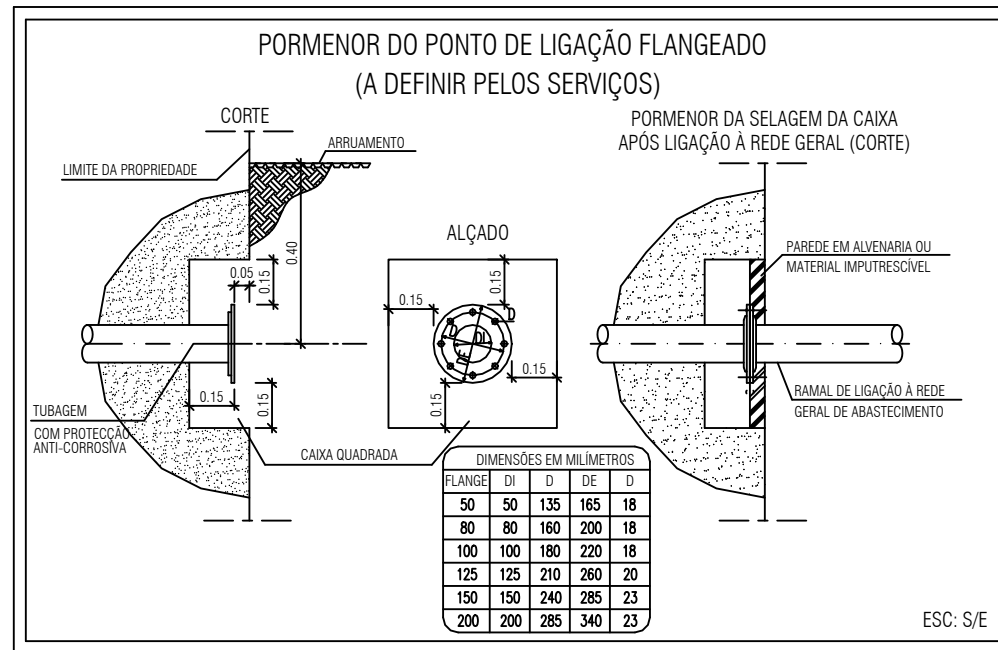
PROJETO DA REDE DE ABASTECIMENTO INTERIOR DE ÁGUA
 LINDO DAS FERREIRAS DE MARMALÉM E BARRIOS - LINDO

PLANTA DE PROJ. 1 - PLANO 1

ARQUITECTO: SUPERVISOR: EXECUTOR:
 Eng. António Soares Eng. António Soares
 Eng. António Soares Eng. António Soares
 1/100
 Proj. Ana Ramos, Ana Sofia Almeida
 2019
 2019/07/04

09

Este documento é propriedade exclusiva da QT Engenharia e Arquitetura, Lda. É proibida a reprodução total ou parcial sem a autorização expressa da QT Engenharia e Arquitetura, Lda.



avares
 arquitectura e engenharia, lda.
 Av. 25 de Abril, It 19, 1º Fracção M, Sala D
 2400-265 Leiria
 Tlf.: 244 108 375 Tlm.: 966 525 149
 site:www.qtavares.pt e-mail: geral@qtavares.pt

REGULARIZAÇÃO DA ALTERÇÃO/AMPLIAÇÃO
E CONSTRUÇÃO DE EDIFÍCIOS DESTINADOS A EXPLORAÇÃO PECUÁRIA

REQUERENTE

SUINIJANARDO LDA

VALE DAS SOBREIRAS - JANARDO
UNIÃO DAS FREGUESIAS DE MARRAZES E BAROSA - LEIRIA

ESPECIALIDADE

PROJECTO DA REDE DE ABASTECIMENTO PREDIAL DE ÁGUAS LICENCIAMENTO
DESIGNAÇÃO PROPOSTA

PORMENORES		
AUTOR DO PROJETO: Eng. António Tavares	COORDENADOR DO PROJETO: Eng. António Tavares	ASSINATURA:
ESCALA 1/100	COLABORADORES: Arq. Ana Ramos, Arq. Sofia Almeida	DESENHO 10
FICHEIRO projectos/cmleiria/suinijanardolda	DATA janeiro/2024	