

LEGENDA

- Túnel
- Estação e Galerias
- Método NATM
- Céu Aberto
- Viaduto
- Zona de Intervenção de Serviços Afetados

REDE DE ABASTECIMENTO DE ÁGUA

- Rede a Desativar/Remover
- Rede existente a manter
- Rede Nova (reposição)

NOTAS

1-NOTAS GERAIS:

- Os cadastros apresentados neste desenho foram fornecidos pelas empresas das infraestruturas concessionárias a título informativo, devendo o empreiteiro efetuar os levantamentos, pesquisas e sondagens necessárias de modo a obter a localização exata das infraestruturas existentes.
- Todos os trabalhos de serviços afetados, deverão iniciar-se com a piquetação, reconhecimento e identificação das infraestruturas a intervir ou outras existentes no local de intervenção que possam colidir com as infraestruturas a afetar.
- Após levantamento de campo e reconhecimento real das infraestruturas existentes, devem as soluções propostas serem adaptadas às condições reais.
- As soluções propostas devem ser analisadas e aprovadas pelas respetivas concessionárias.
- Durante o período da empreitada todas as soluções provisórias terão que dar originariamente, continuidade aos serviços em utilização.
- As Redes Propostas terão que ter pelo menos a mesma capacidade da rede atualmente existente.
- As infraestruturas existentes que se localizam junto às zonas de implantação dos Túneis e das Estações do Metro e que não se prevêm intervenção nas mesmas, deverão ser monitorizadas de modo a verificar que não existe deslocamentos das mesmas. Em caso de deslocamento de terrenos deverão ser tomadas todas as medidas de proteção necessárias das infraestruturas a afetar com cada concessionária de modo a se manter a integridade das mesmas.

2-INTERVENÇÕES PROPOSTAS:

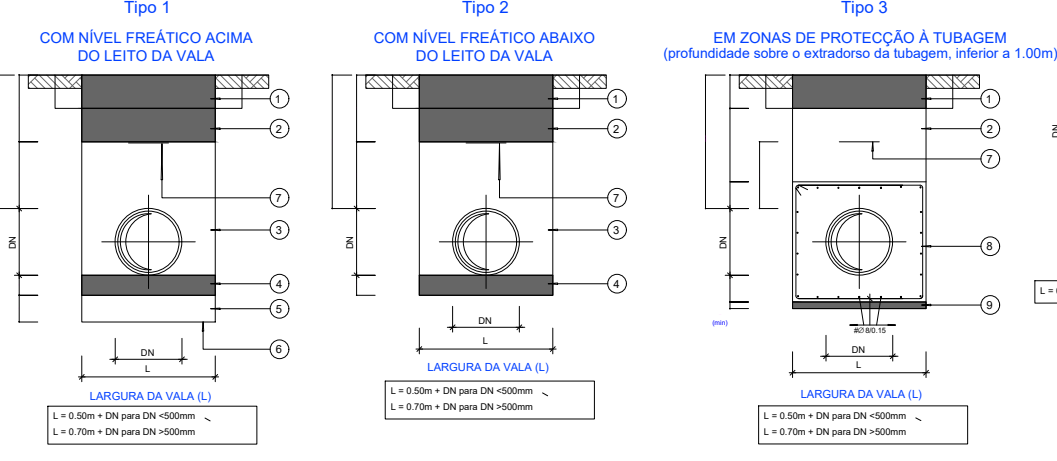
ZONA A:

- Prevê-se a substituição de um troço da conduta existente devido à construção da Estação de Alcântara e dos novos Acessos Rodoviários à Ponte 25 de Abril do Lado Norte.
- Prevê-se a sua substituição por uma tubagem de Ø 160mm em PEAD. Aquando da construção dos acessos deverão ser tomadas todas as medidas de monitorização e proteção das novas Tubagens, nomeadamente execução de apoios (estruturas suplementares) que durante a empreitada, servirá de suporte e proteção mecânica da rede exposta na escavação e que durante o referido período terão que dar continuidade de serviços.
- Deverão ser monitorizadas as tubagens existentes de Abastecimento de Água que serão a manter, de modo a verificar que não existe deslocamentos das mesmas. Em caso de deslocamento de terrenos deverão ser tomadas todas as medidas de proteção necessárias das infraestruturas a afetar com cada concessionária de modo a se manter a integridade das mesmas.

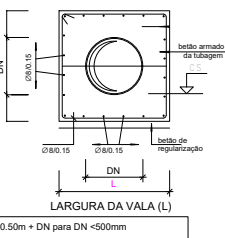
ZONA B:

- Prevê-se a substituição de um troço da conduta existente devido à construção da Estação de Alcântara e dos novos Acessos Rodoviários à Ponte 25 de Abril do Lado Sul.
- Prevê-se a sua substituição por uma tubagem de Ø 110mm em PEAD. Aquando da construção dos acessos deverão ser tomadas todas as medidas de monitorização e proteção das novas Tubagens, nomeadamente execução de apoios (estruturas suplementares) que durante a empreitada, servirá de suporte e proteção mecânica da rede exposta na escavação e que durante o referido período terão que dar continuidade de serviços.
- Deverão ser monitorizadas as tubagens existentes de Abastecimento de Água que serão a manter, de modo a verificar que não existe deslocamentos das mesmas. Em caso de deslocamento de terrenos deverão ser tomadas todas as medidas de proteção necessárias das infraestruturas a afetar com cada concessionária de modo a se manter a integridade das mesmas.

ASSENTAMENTO DE TUBAGENS EM VALA SIMPLES



PROTEÇÃO À TUBAGEM SEÇÃO TIPO



MATERIAIS

AÇO	BETÃO		RECOBRIMENTO	
	RESISTÊNCIA	DURABILIDADE	EXTERIOR	INTERIOR
A400NR	B25 (REBAP)	5b (NP ENV 206)	3.5cm	3.5cm

PARA CORRELAÇÃO DAS CLASSES DE RESISTÊNCIA ADMITE-SE A SEQUENTE EQUIVALENCIA:

NORMA	B15	B20	B25	B30	B37	B45	B50
REBAP							
NP ENPV 206	C12/15	C16/20	C20/25	C25/30	C30/37	C35/45	C40/45

BETÃO DE REGULARIZAÇÃO COM 0.05m de ESPESURA SOB TODOS OS ELEMENTOS DE FUNDAÇÃO

LEGENDA:

- EM TERRENOS AGRÍCOLAS: REPOSIÇÃO DA CAMADA DE TERRA VEGETAL.
- EM ZONAS PAVIMENTADAS: REPOSIÇÃO DAS CONDIÇÕES DE ENCHIMENTO E DE COMPACTAÇÃO DO MODO A SER ATRAVÉS DE UMA COMPACTAÇÃO IDENTICA À DOS TERRENOS ADJACENTES.
- MATERIAL DA PRÓPRIA VALA CRIVANDO-SE O MATERIAL DE MANCHA DE EMPRESTIMO, SEM PEDRAS, TORRÕES COMPACTOS OU MATERIA ORGÂNICA, COMPACTADO
- AREIA GROSSA, SABRO OU MATERIAL NÃO ARGILOSO, COMPACTADA.
- MATERIAL GRANULAR, COM GRANULOMETRIA COMPREENDIDA ENTRE 5mm E 30mm, COMPACTADO.
- TELA DE GEOTÊXTIL.
- BANDA EM PVC, PARA SINALIZAÇÃO DA TUBAGEM
- BETÃO ARMADO NO ENVOLVIMENTO DA TUBAGEM
- BETÃO DE REGULARIZAÇÃO

Desenho elaborado sob a base cadavérica do Programa Preliminar do Programa da Linha Vermelha entre S. Sebastião e Alcântara, do Metropolitano de Lisboa, E.P.E.

PROLONGAMENTO DA LINHA VERMELHA S. SEBASTIÃO - ALCANTARA

PROJETO DE EXECUÇÃO

Metropolitano de Lisboa

Serviços Afetados

TROÇO B4

PROPOSTAS DE INTERVENÇÃO

REDE DE ABASTECIMENTO DE ÁGUA (Ø=600-1300)

APR.	IP	2024-09-27
VERIF.	SN	2024-09-27
PROJ.	PG	2024-09-27
DES.	ALN/PPR	2024-09-27

Escala: 1:1

Projeto nº: 2024-09-27

Ass.: 2024-09-27

Projeto nº: LVSSA.MSA.PE.SAF.LIN.T84.DW.05708.D

Ass.: 2024-09-27