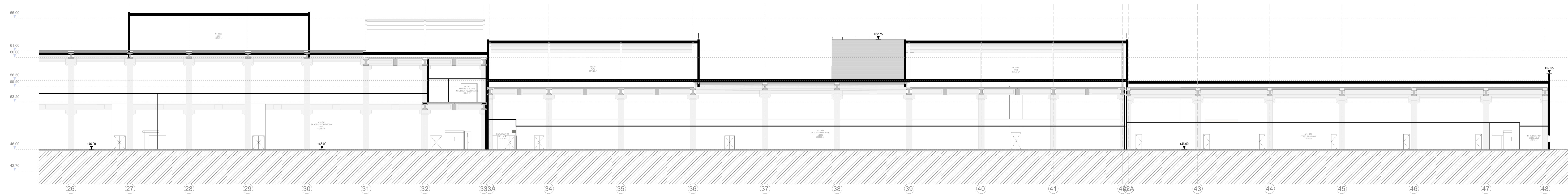
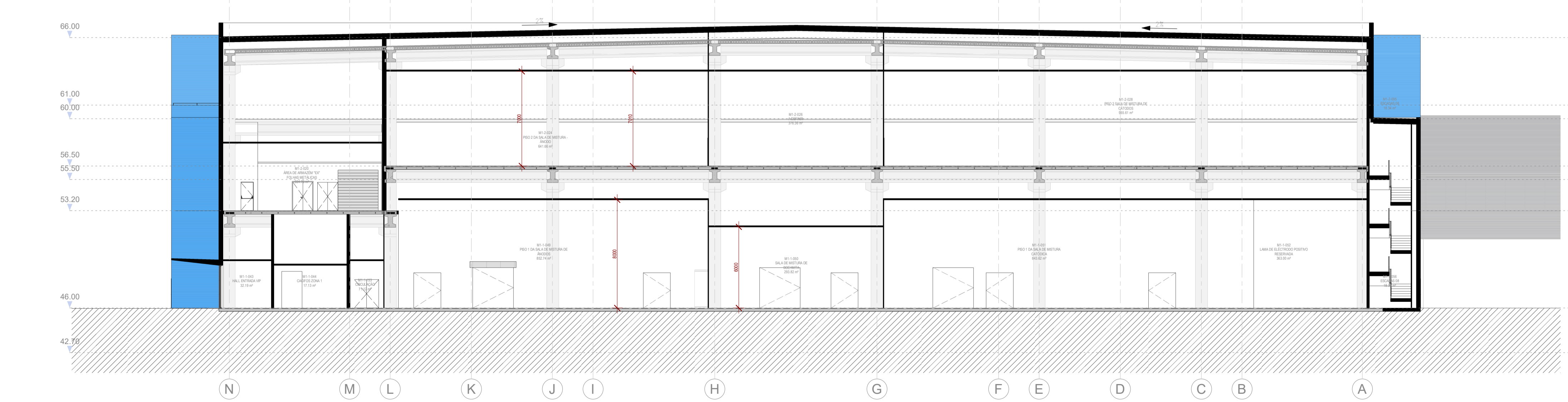


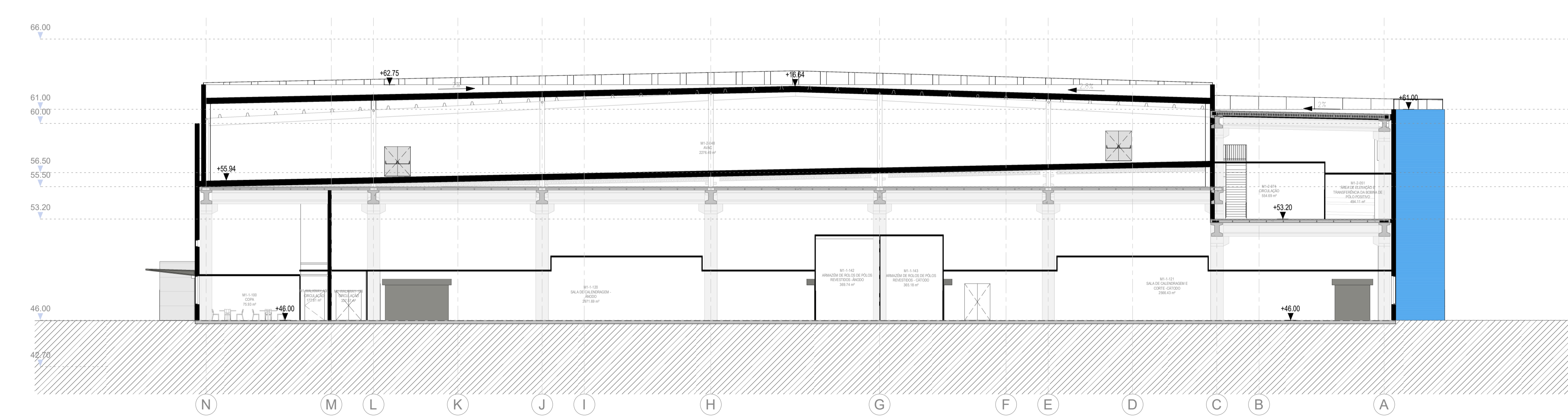
CORTE A / SECTION A 1-25  
1 : 200



CORTE A / SECTION A 25-48  
1 : 200



CORTE B / SECTION B  
1 : 200



CORTE C / SECTION C  
1 : 200

**NOTAS GERAIS**

- Todas as cotas deverão ser verificadas em obra;
- Caso se verifique qualquer incompatibilidade no presente projeto, a mesma deverá, de imediato, ser comunicada por escrito para o projetista;
- Este desenho carece de consulta e análise de outras peças de projeto;
- Deverão ser verificadas em obra todas as condições construtivas apontadas no projeto;
- Todas as Especialidades deverão ser executadas de acordo com as normas vigentes. Para a sua execução deverão ser consultados os desenhos das respectivas Especialidades;
- Não sendo desenhos, utilizar apenas a cotação. Todas as cotas apresentadas deverão ser verificadas em obra;
- Em caso de incidência entre desenhos no presente projeto, a escala mais ampla a que vigorar não obstante, a situação deverá, de imediato, ser comunicada por escrito para o projetista;
- Todos os acabamentos e materiais deverão ser validados / aprovados em obra pela equipe projetista e pelo Diretor da Obra;
- Os valores de ordem dos vãos deverão ser verificadas nos desenhos gerais de projeto;

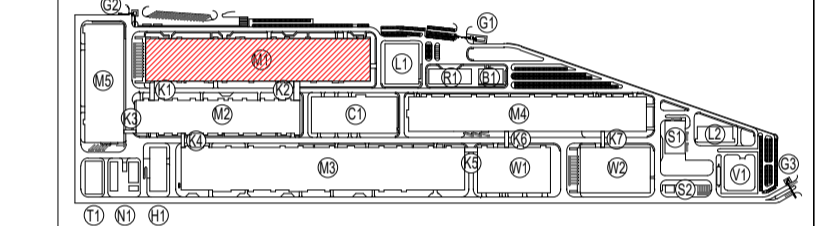
**SIMBOLOGIA**

- Linha Terreno Natural
- Cota da Proposta

**ACABAMENTOS**

AB - RODAPÉS INTERIORES	FF - BERRALHARIA GERAL
AC - PAREDES INTERIORES	FG - GRELHADOS
AD - Tectos Interiores	FR - CORRIMENTOS E GUARDAS
BA - PAREDES EXTERIORES	GC - COFUNDIÇÃO GERAL
BB - RODAPÉS EXTERIORES	GM - MOBILIÁRIO FIXO
BC - PAREDES EXTERIORES	GN - JANELAS
BD - Tectos Exteriores	HO - SERVIÇOS DE ILUMINAÇÃO
CA - COMPOSIÇÃO DO PAVIMENTO	JE - EQUIPAMENTO DE COZINHA
CB - COMPOSIÇÃO DE PAREDES	JM - MÓVEIS
CC - Tectos	VP - PORTAS
CD - Tectos	VJ - JANELAS
DE - IMPERMEABILIZAÇÃO	VV - ENVIDRAÇADOS
ES - EQUIPAMENTO SANITÁRIO	SI - SINALIZAÇÃO

**PLANTA CHAVE / KEY PLAN**



M1 - PRODUÇÃO ELÉTRICA / ELECTRIC WORKSHOP  
M2 - PRODUÇÃO DE CÉLULAS DE BATERIA / BATTERY CELL MANUFACTURING  
M3 - FABRICAÇÃO DE BATERIAS / BATTERY ASSEMBLY  
M4 - MANUTENÇÃO DE BATERIAS / BATTERY MAINTENANCE  
M5 - PRODUÇÃO DE INULSORES / PARTS MANUFACTORY  
M6 - ESTÁGIO DE BATERIAS / BATTERY STATION  
M7 - ANÁLISE DE QUANTOS / CHEMICAL ANALYSIS  
M8 - ESTÁGIO DE BATERIAS / BATTERY STATION  
M9 - ESTÁGIO DE BATERIAS / BATTERY STATION  
M10 - ESTÁGIO DE BATERIAS / BATTERY STATION  
M11 - ANÁLISE DE QUANTOS / CHEMICAL ANALYSIS  
M12 - ESTÁGIO DE BATERIAS / BATTERY STATION  
M13 - ESTÁGIO DE BATERIAS / BATTERY STATION  
M14 - ESTÁGIO DE BATERIAS / BATTERY STATION  
M15 - ESTÁGIO DE BATERIAS / BATTERY STATION  
M16 - ESTÁGIO DE BATERIAS / BATTERY STATION  
M17 - ESTÁGIO DE BATERIAS / BATTERY STATION  
M18 - ESTÁGIO DE BATERIAS / BATTERY STATION  
M19 - ESTÁGIO DE BATERIAS / BATTERY STATION  
M20 - ESTÁGIO DE BATERIAS / BATTERY STATION  
M21 - ESTÁGIO DE BATERIAS / BATTERY STATION  
M22 - ESTÁGIO DE BATERIAS / BATTERY STATION  
M23 - ESTÁGIO DE BATERIAS / BATTERY STATION  
M24 - ESTÁGIO DE BATERIAS / BATTERY STATION  
M25 - ESTÁGIO DE BATERIAS / BATTERY STATION  
M26 - ESTÁGIO DE BATERIAS / BATTERY STATION  
M27 - ESTÁGIO DE BATERIAS / BATTERY STATION  
M28 - ESTÁGIO DE BATERIAS / BATTERY STATION  
M29 - ESTÁGIO DE BATERIAS / BATTERY STATION  
M30 - ESTÁGIO DE BATERIAS / BATTERY STATION  
M31 - ESTÁGIO DE BATERIAS / BATTERY STATION  
M32 - ESTÁGIO DE BATERIAS / BATTERY STATION  
M33 - ESTÁGIO DE BATERIAS / BATTERY STATION  
M34 - ESTÁGIO DE BATERIAS / BATTERY STATION  
M35 - ESTÁGIO DE BATERIAS / BATTERY STATION  
M36 - ESTÁGIO DE BATERIAS / BATTERY STATION  
M37 - ESTÁGIO DE BATERIAS / BATTERY STATION  
M38 - ESTÁGIO DE BATERIAS / BATTERY STATION  
M39 - ESTÁGIO DE BATERIAS / BATTERY STATION  
M40 - ESTÁGIO DE BATERIAS / BATTERY STATION  
M41 - ESTÁGIO DE BATERIAS / BATTERY STATION  
M42 - ESTÁGIO DE BATERIAS / BATTERY STATION  
M43 - ESTÁGIO DE BATERIAS / BATTERY STATION  
M44 - ESTÁGIO DE BATERIAS / BATTERY STATION  
M45 - ESTÁGIO DE BATERIAS / BATTERY STATION  
M46 - ESTÁGIO DE BATERIAS / BATTERY STATION  
M47 - ESTÁGIO DE BATERIAS / BATTERY STATION  
M48 - ESTÁGIO DE BATERIAS / BATTERY STATION  
M49 - ESTÁGIO DE BATERIAS / BATTERY STATION  
M50 - ESTÁGIO DE BATERIAS / BATTERY STATION  
M51 - ESTÁGIO DE BATERIAS / BATTERY STATION  
M52 - ESTÁGIO DE BATERIAS / BATTERY STATION  
M53 - ESTÁGIO DE BATERIAS / BATTERY STATION  
M54 - ESTÁGIO DE BATERIAS / BATTERY STATION  
M55 - ESTÁGIO DE BATERIAS / BATTERY STATION  
M56 - ESTÁGIO DE BATERIAS / BATTERY STATION  
M57 - ESTÁGIO DE BATERIAS / BATTERY STATION  
M58 - ESTÁGIO DE BATERIAS / BATTERY STATION  
M59 - ESTÁGIO DE BATERIAS / BATTERY STATION  
M60 - ESTÁGIO DE BATERIAS / BATTERY STATION  
M61 - ESTÁGIO DE BATERIAS / BATTERY STATION  
M62 - ESTÁGIO DE BATERIAS / BATTERY STATION  
M63 - ESTÁGIO DE BATERIAS / BATTERY STATION  
M64 - ESTÁGIO DE BATERIAS / BATTERY STATION  
M65 - ESTÁGIO DE BATERIAS / BATTERY STATION  
M66 - ESTÁGIO DE BATERIAS / BATTERY STATION  
M67 - ESTÁGIO DE BATERIAS / BATTERY STATION  
M68 - ESTÁGIO DE BATERIAS / BATTERY STATION  
M69 - ESTÁGIO DE BATERIAS / BATTERY STATION  
M70 - ESTÁGIO DE BATERIAS / BATTERY STATION  
M71 - ESTÁGIO DE BATERIAS / BATTERY STATION  
M72 - ESTÁGIO DE BATERIAS / BATTERY STATION  
M73 - ESTÁGIO DE BATERIAS / BATTERY STATION  
M74 - ESTÁGIO DE BATERIAS / BATTERY STATION  
M75 - ESTÁGIO DE BATERIAS / BATTERY STATION  
M76 - ESTÁGIO DE BATERIAS / BATTERY STATION  
M77 - ESTÁGIO DE BATERIAS / BATTERY STATION  
M78 - ESTÁGIO DE BATERIAS / BATTERY STATION  
M79 - ESTÁGIO DE BATERIAS / BATTERY STATION  
M80 - ESTÁGIO DE BATERIAS / BATTERY STATION  
M81 - ESTÁGIO DE BATERIAS / BATTERY STATION  
M82 - ESTÁGIO DE BATERIAS / BATTERY STATION  
M83 - ESTÁGIO DE BATERIAS / BATTERY STATION  
M84 - ESTÁGIO DE BATERIAS / BATTERY STATION  
M85 - ESTÁGIO DE BATERIAS / BATTERY STATION  
M86 - ESTÁGIO DE BATERIAS / BATTERY STATION  
M87 - ESTÁGIO DE BATERIAS / BATTERY STATION  
M88 - ESTÁGIO DE BATERIAS / BATTERY STATION  
M89 - ESTÁGIO DE BATERIAS / BATTERY STATION  
M90 - ESTÁGIO DE BATERIAS / BATTERY STATION  
M91 - ESTÁGIO DE BATERIAS / BATTERY STATION  
M92 - ESTÁGIO DE BATERIAS / BATTERY STATION  
M93 - ESTÁGIO DE BATERIAS / BATTERY STATION  
M94 - ESTÁGIO DE BATERIAS / BATTERY STATION  
M95 - ESTÁGIO DE BATERIAS / BATTERY STATION  
M96 - ESTÁGIO DE BATERIAS / BATTERY STATION  
M97 - ESTÁGIO DE BATERIAS / BATTERY STATION  
M98 - ESTÁGIO DE BATERIAS / BATTERY STATION  
M99 - ESTÁGIO DE BATERIAS / BATTERY STATION  
M100 - ESTÁGIO DE BATERIAS / BATTERY STATION

Rev.	Clas.	Date	Emissão Inicial / First Issue	FSN
00		30/08/2023	Emissão Inicial / First Issue	FSN



Cliente / Client  
**CALB**

Projeto / Project  
**UNIDADE INDUSTRIAL DE BATERIAS DE LÍTIU**  
**LITHIUM BATTERY GIGAFACTORY PLANT**

Fase / Phase  
**PROJETO DE EXECUÇÃO**  
**DETAIL DESIGN**

Designação / Designation  
**ARQUITECTURA / ARCHITECTURE**  
**M1**

**CORTES**  
**SECTIONS**  
**A / B / C**  
**A / B / C**

Escalas / Scales: SEE DRAWING  
Data / Date: 30/08/2023  
Processo / Process: T2022-519  
Desenho Nº / Drawing no.: EX-ARC-M1-3000-DWG-00

Projeto / Project: SEE DRAWING  
Desenho / Drawn: MSG  
Verificado / Checked: NEM  
Aprovado / Approved: FSN

**EX-ARC-M1-3000-DWG** **00**

This drawing is property of QUADRANTE, Engenharia e Consultoria, S.A. It cannot be copied, partial or total, or conveyed to third parties without written allowance from QUADRANTE, S.A. This drawing is only good for construction if properly signed.

