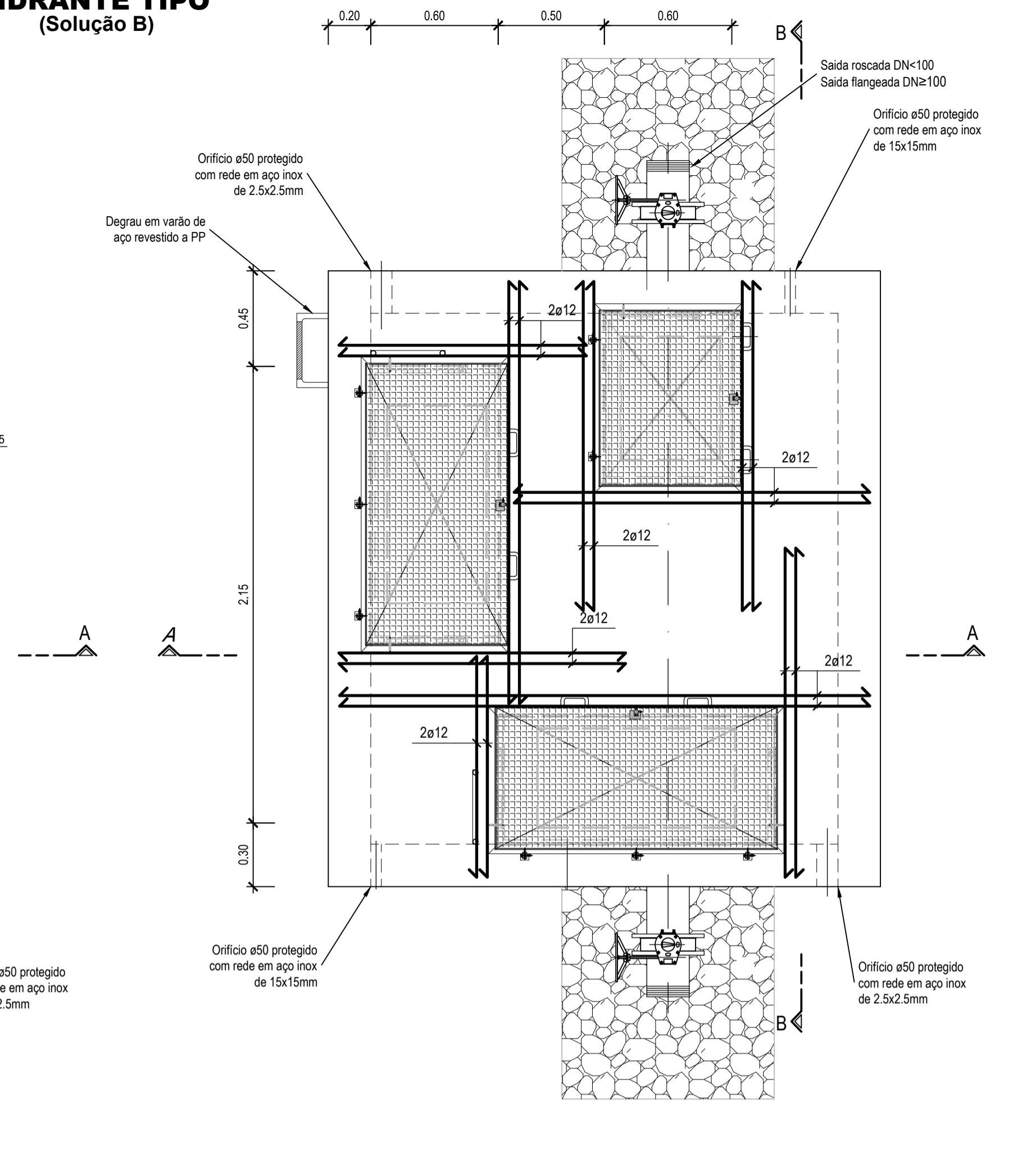
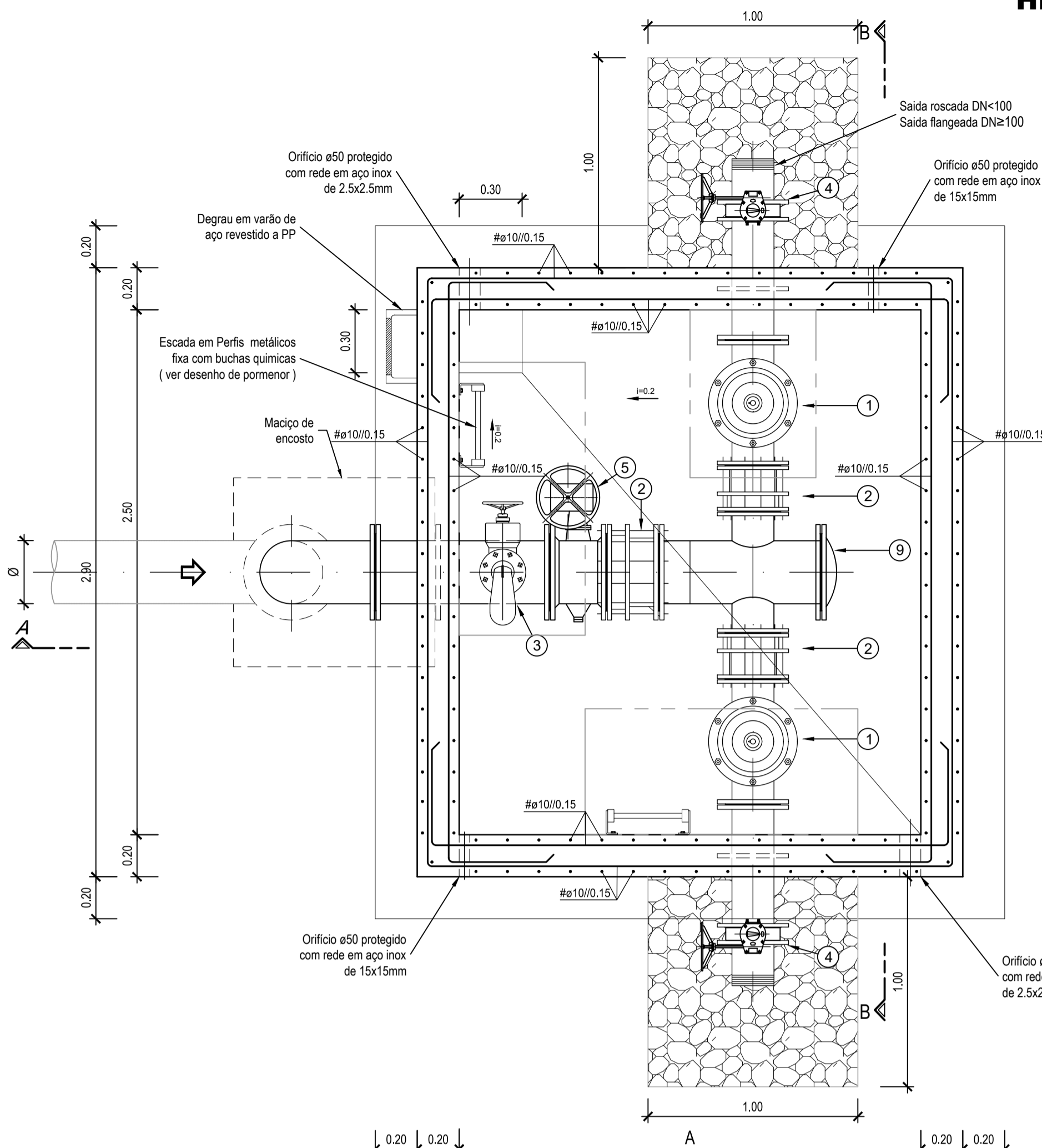
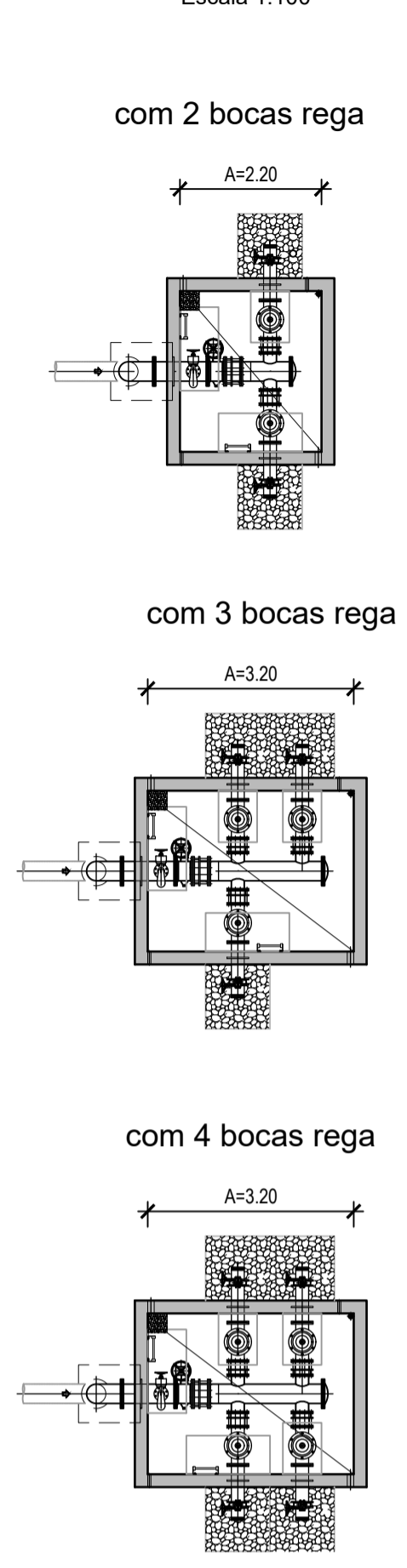


**HIDRANTE TIPO
(Solução B)**



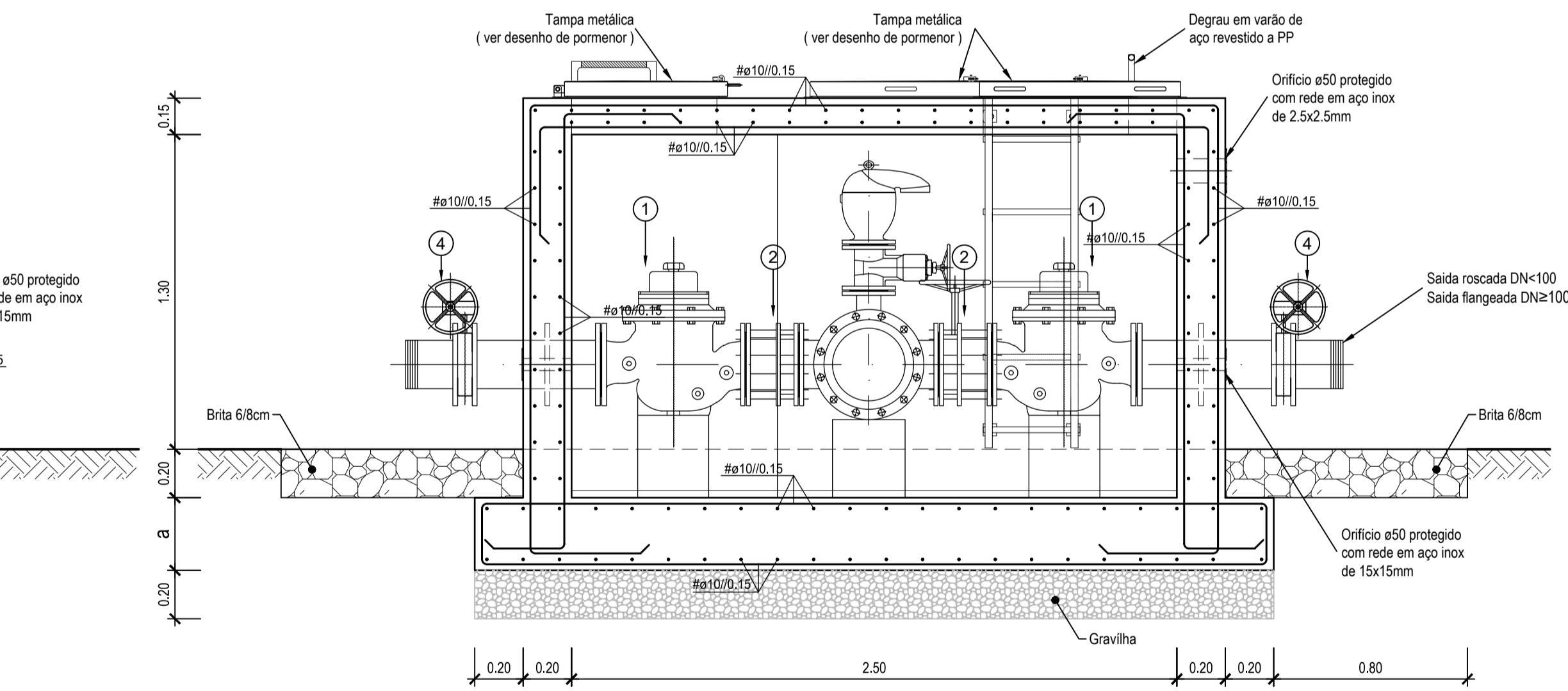
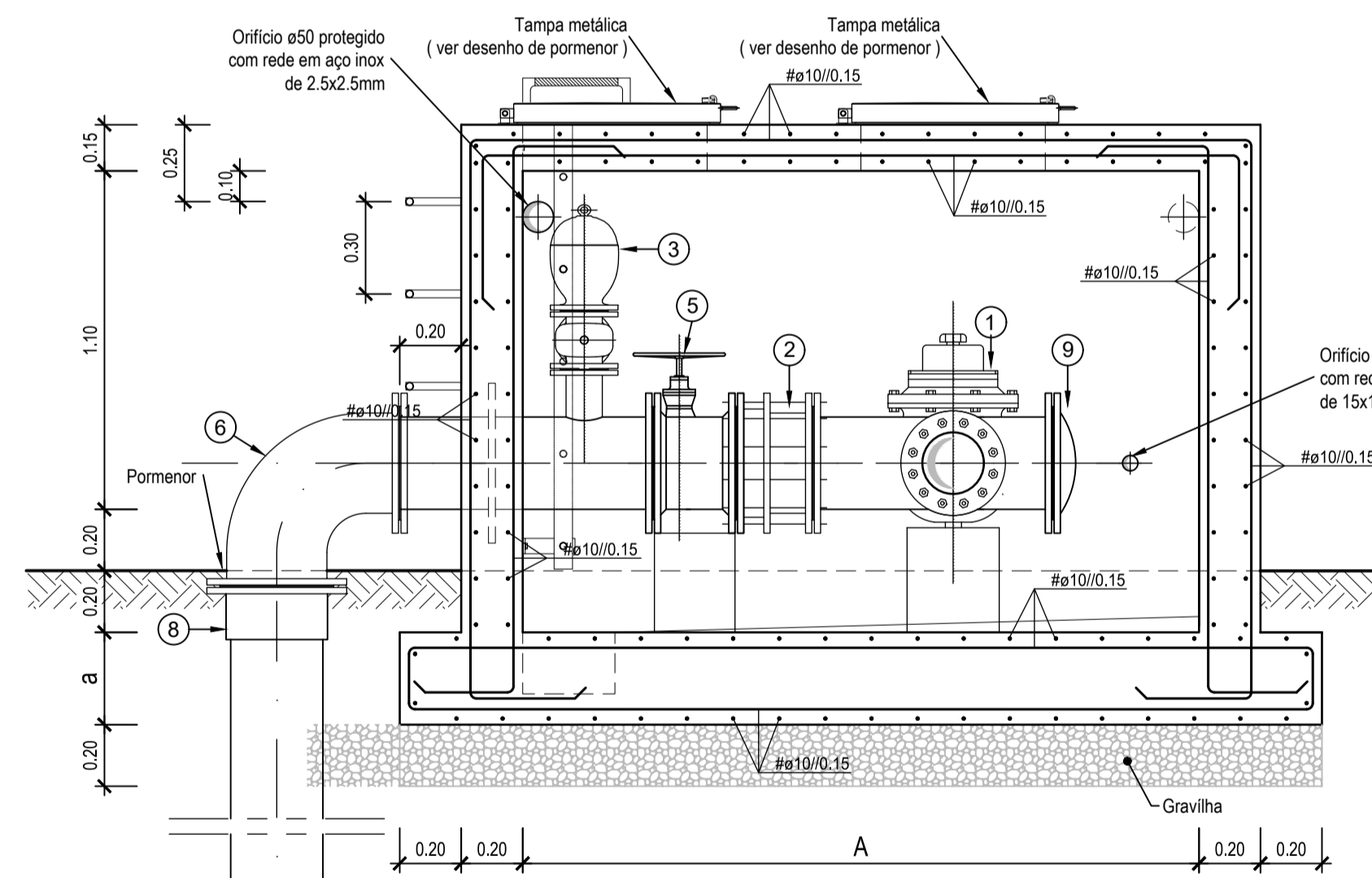
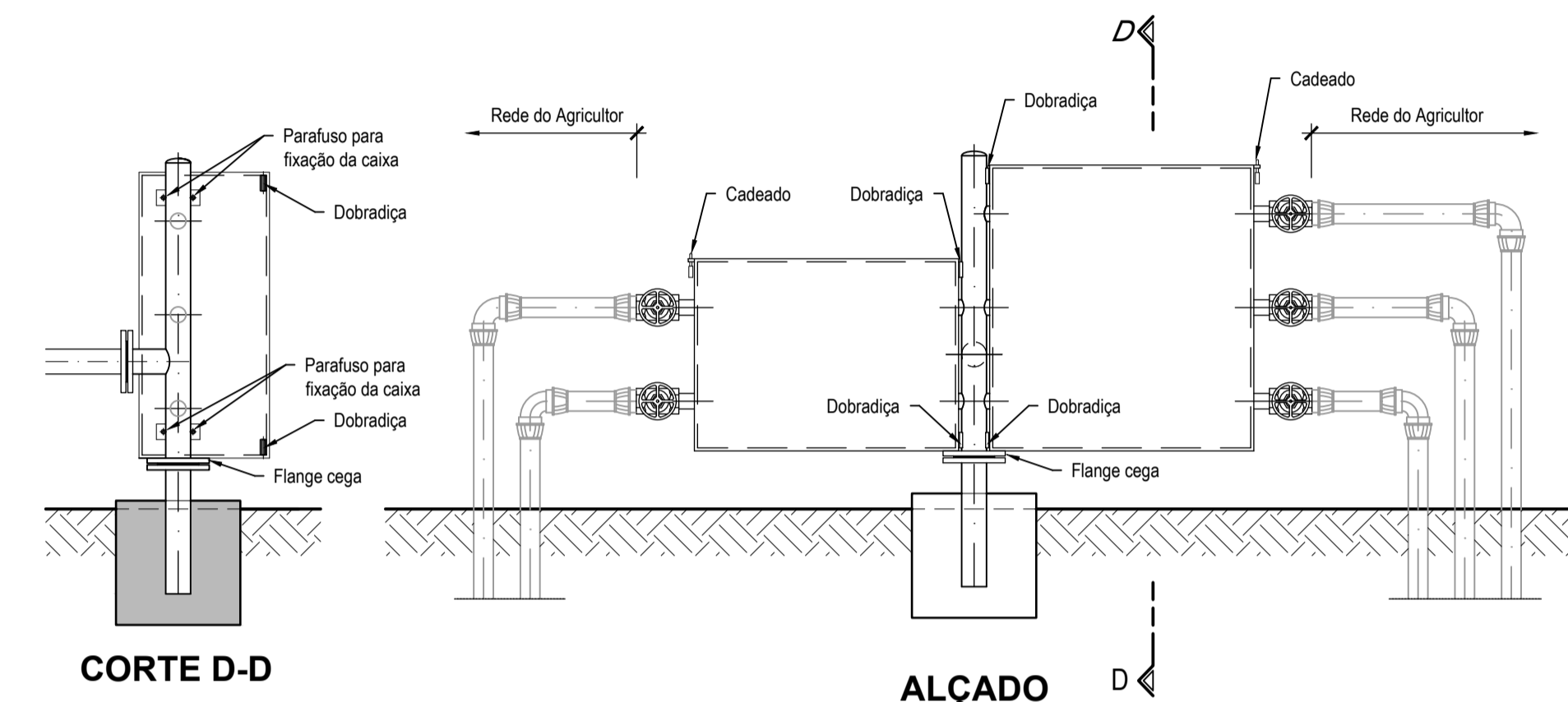
**HIDRANTE TIPO
Escala 1:100**



Nº Hidrante	Localização		Nº de bocas de rega	Q hidrante (m³/h)	Diâmetro Ligaço PEAD (mm)	Diâmetro Hidrante (mm)	Diâmetro Bocas de rega (mm)				PN
	Conduta	Nº perfil					1	2	3	4	
H14	CP	83	1	80	160	150					10
H15	CP	85	1	80	160	150					10
H16	CP	97	1	80	160	150					10
H17	CP	106	2	380	315	300	100	200			16
H18	CP	113	2	400	315	300	200	200			10
H19	CP	122	1	60	125	100	100				16
H13.1	C13	13.1	2	160	200	200	150	150			10
H13.2	C13	13.5	1	200	225	200	200				10
H13.3	C13	13.9	2	500	400	400	200	200			10
H14.1	C14	14.1	2	420	315	300	200	200			10
H15.1	C15	15.3	1	80	160	150	150				10
H15.2	C15	15.30	1	180	200	200	200				10
H15.3	C15	15.32	1	120	160	150	150				10
H15.4	C15-1	15.34	1	60	125	100	100				10
H15.5	C15-1	15.37	3	720	400	400	200	200	200		10
H15.6	C15-1	15.37	4	920	400	400	200	200	200	200	10
H16.1	C16	16.3	4	1240	500	500	200	200	200	200	10
H17.1	C17	17.3	1	240	225	200	200				16
H17.2	C17	17.8	2	420	315	300	150	200			16

XXX - ATRAVESAMENTO DO HIDRANTE OU SAÍDA ISOLADA DA BOCA DE REGA

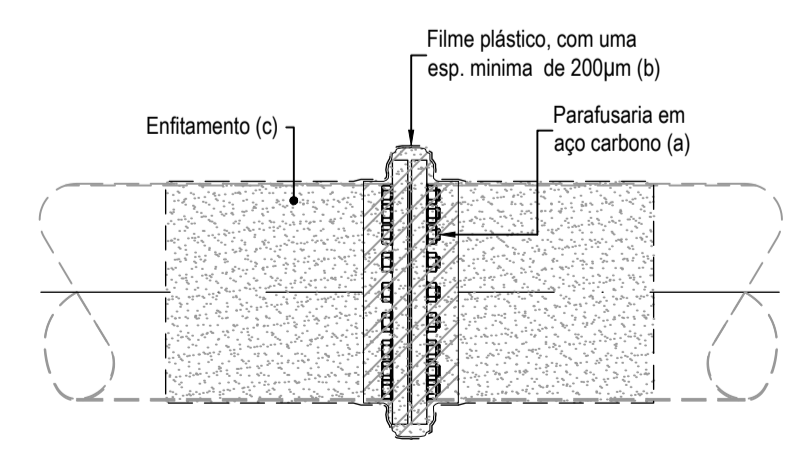
CAIXAS DE CONTADORES INDIVIDUAIS



CORTE A-A

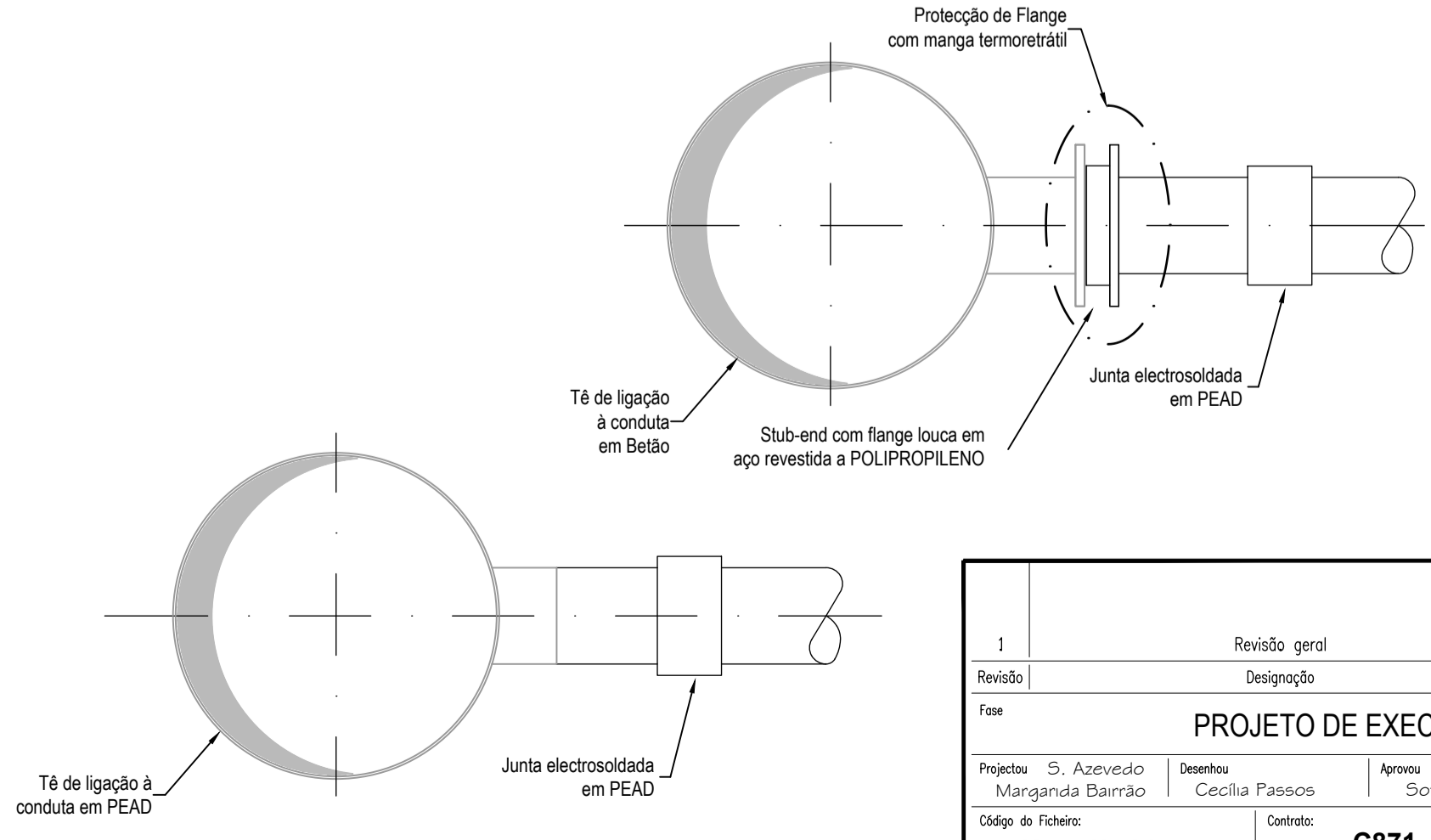
CORTE B-B

PORMENOR DE PROTEÇÃO DO AÇO E FLANGES

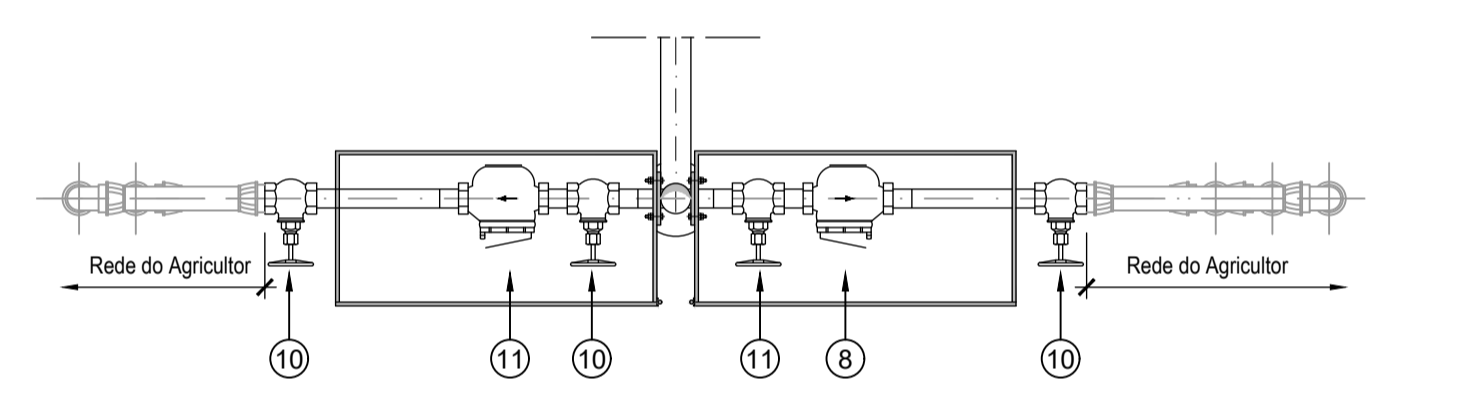


Proteção das ligações flangeadas enterradas

- A aplicação da parafusaria em aço deverá ser seguida de aplicação de massa grafitada anti-corrosiva.
- Antes do entalhamento deverá ser colocado um filme plástico, com espessura mínima de 200µm.
- Deverá ser efetuado o entalhamento do conjunto (flange e parafusaria), com banda sintética auto-adesiva para proteção química e mecânica, da ligação com um comprimento excedente para cada lado, longitudinalmente, não inferior a 60cm, ou no caso da ligação se efetuar junto a uma câmara de betão, até à parede interior dessa câmara.



PLANTA



- VÁLVULA DE CONTROLO (Limitador de caudal, contador volumétrico e emissor de impulsos)
- JUNTA RÍGIDA DE DESMONTAGEM COM TRANSMISSÃO DE ESFORÇOS
- VENTOSA DE TRÍPLO EFEITO E VÁLVULA DE SECCIONAMENTO
- VÁLVULA BORBOLETA TIPO SANDWICH (Com Volante Desmultiplicador nas Bocas > DN100)
- VÁLVULA DE BORBOLETA
- CURVA EM AÇO FLANGEADA
- CURVA E TROÇO EM PEAD PARA AJUSTAMENTO DA ALTURA
- STUB-END COM FLANGE LOUCA
- FLANGE CEGA
- VÁLVULA MACHO ESFÉRICO (DN IGUAL AO DN DO CONTADOR INDIVIDUAL)
- CONTADOR INDIVIDUAL

NOTAS:

- Orifício superior com aro metálico resistente e fixo às paredes através de gola e rede de aço inox AISI316 com malha 2,5x2,5 mm (no máximo).
- Orifício inferior com aro metálico resistente e fixo às paredes através de gola e rede de aço inox AISI316 com malha 15x15 mm (no máximo).
- Os equipamentos a instalar são representados a título indicativo não constituindo especificação dos mesmos.
- Na ligação aos acessórios em BETÃO e FFD encontra-se incluído um stub-end com flange louca em aço e uma junta electrosoldada com o hidrante.
- Na ligação aos acessórios em PEAD encontra-se incluído duas juntas electrosoldadas com o hidrante.

AÇO	BETÃO (NP EN 206-1)			RECUBRIMENTO (cm) (Mínimo Nominal)	
	RESISTÊNCIA	CLASSE DE EXPOSIÇÃO	CONSISTÊNCIA	EXTERIOR	INTERIOR
A500 NR	C30/37	XC4	S3	4.5	4.5

BETÃO DE REGULARIZAÇÃO COM ± 0.05m DE ESPESURA SOB TODOS OS ELEMENTOS DE FUNDAÇÃO

NOTAS:

- O comprimento de amarração das armaduras será 50s.
- Quando o valor das armaduras se refere a mais do que uma face, significa que cada face terá esse valor.

a - 0.30 PARA Ø DE ENTRADA DO HIDRANTE ≥ø200
- 0.20 PARA Ø DE ENTRADA DO HIDRANTE ≤ø150

Revisão	Designação	CP	SA	Junho 2023
1	Revisão geral			

Projeto de Execução

Projecto	S. Azevedo	Desenho	Cecília Passos	Aprova	Sotha Azevedo	Data	Janeiro 2023
Código do Ficheiro:	C871-REG-PE-215-R1	Contrato:	C871	Escala:	1:20 1:100		

DGADR
DIREÇÃO-GERAL DE AGRICULTURA E DESENVOLVIMENTO RURAL

PROJETO DE EXECUÇÃO DE INFRAESTRUTURAS DE REGADIO DO APROVEITAMENTO HIDROAGRÍCOLA DO CRATO

REDE DE REGA. BLOCO DE FRONTEIRA E AVIS
HIDRANTE TIPO
SOLUÇÃO B. DESENHO TIPO

015 1