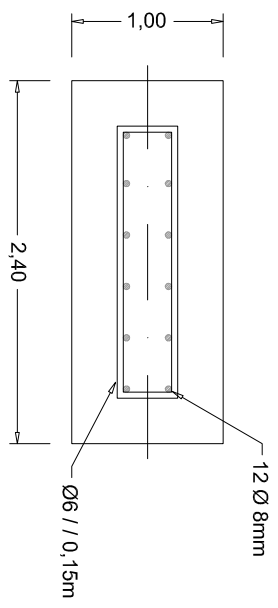
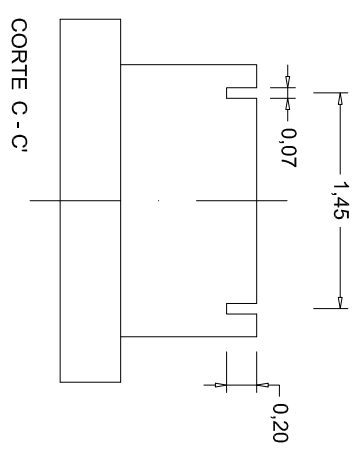


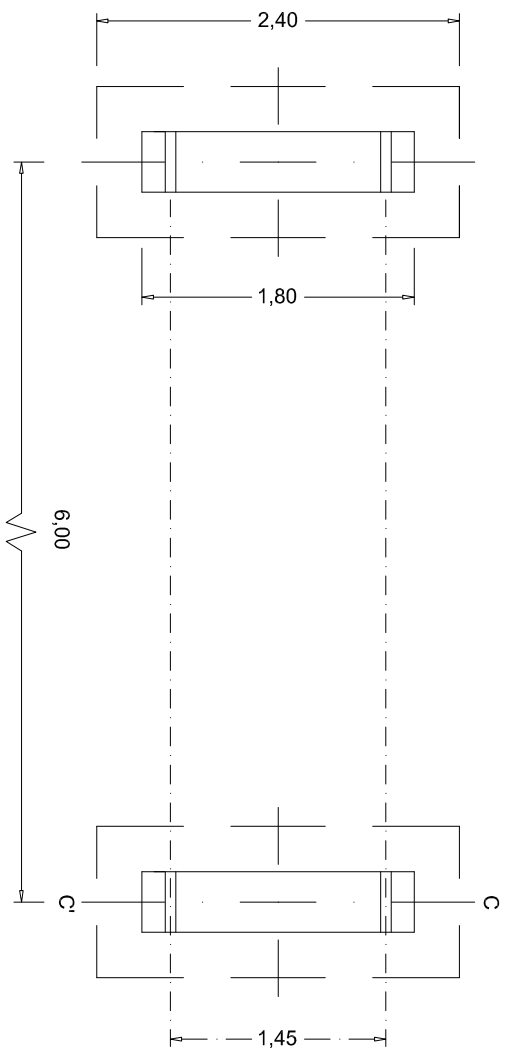
Formenhor dos Maciços de Apoio - S/Esc



A - 40T
B - 180



Peso para cálculo - 26.500 kg



NOTA: As dimensões das sapatas foram calculadas para uma Tseg. de 2.50kg/cm² que deverão ser asseguradas no local.

PROJETOUI	Janeroude	Reditor	Lda.	<p align="center">PROJECTO DE GAS</p> <p>Local da Obra:</p>	REQUERENTE
DESENHOU	Janeroude	Reditor	Lda.		<p align="center">DESENHO DE FORMENHOR</p> <p align="center">22.20 S 002</p>
COPIOU	Janeroude				
AVISTO	Janeroude	Reditor	Lda.		<p>SUBSTITUI DESENHO N.º</p> <p>SUBSTITUIDO POR DESENHO N.º</p>
<p align="center">galp gás</p> <p align="center">Redições de Portugal - PETROGAL, S.A.</p>				<p>MACIÇOS PARA APOIO DE RESERVATÓRIO</p> <p>CAPACIDADE UNITÁRIA 22,20m³ - Superficial</p> <p>POSTO DE ARMAZEMAGEM DE G.P.L.</p>	
ESCALA	1 / 50				