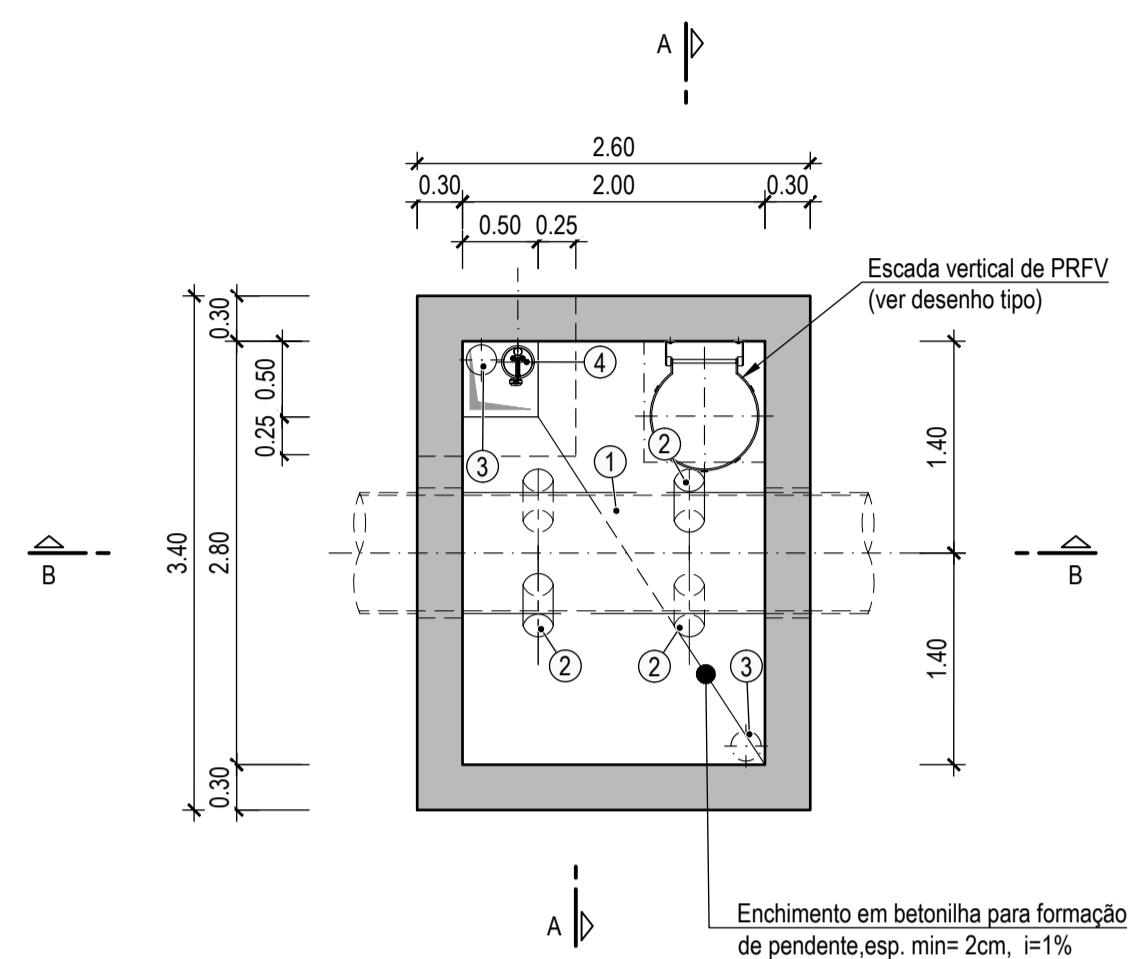
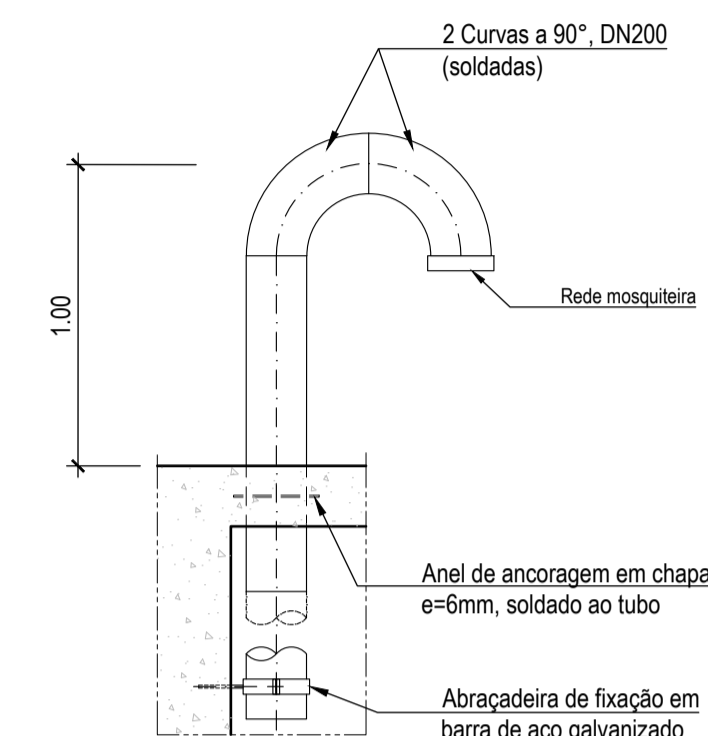


PLANTA DA COBERTURA  
Esc. 1:50

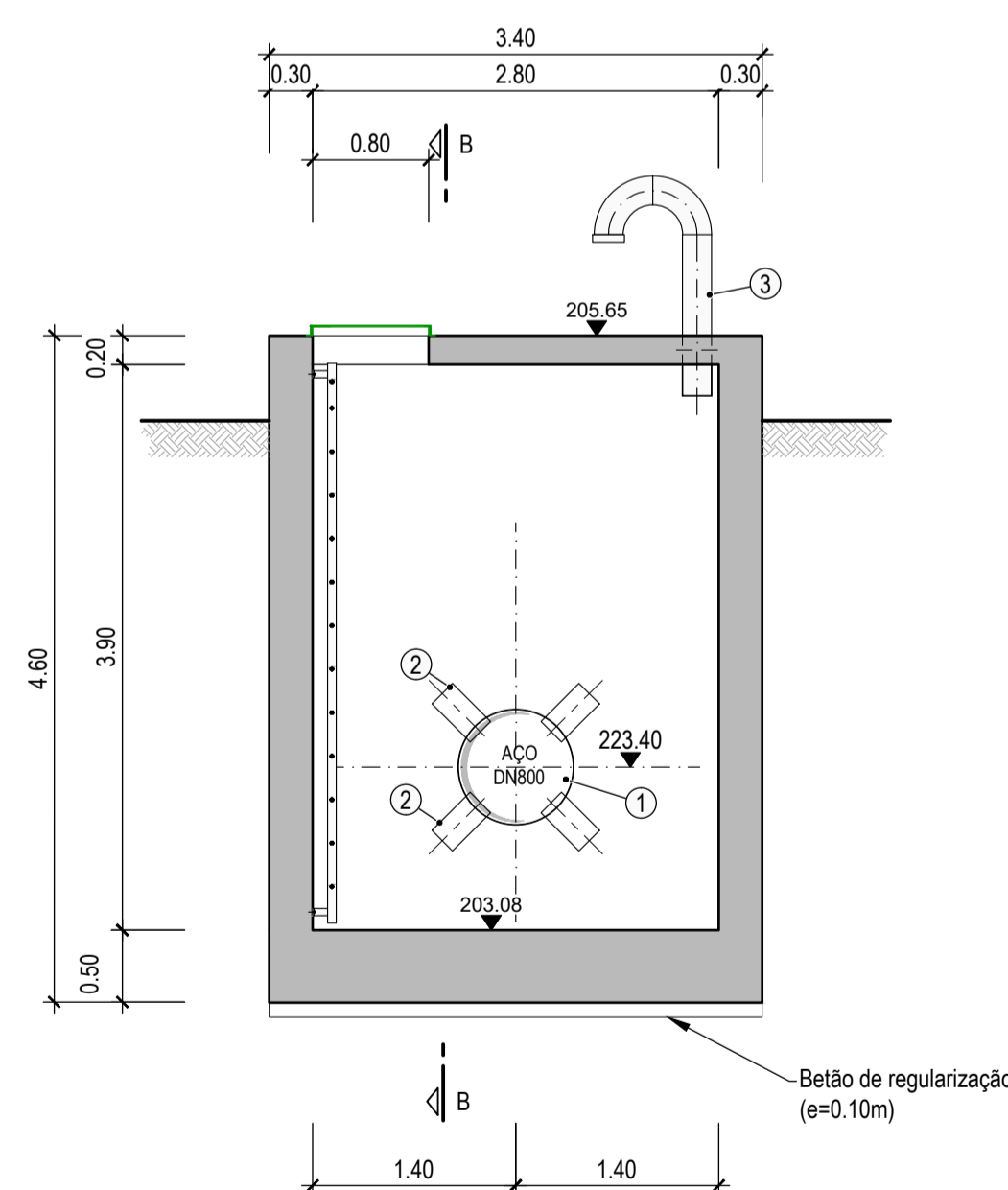


PLANTA  
Esc. 1:50

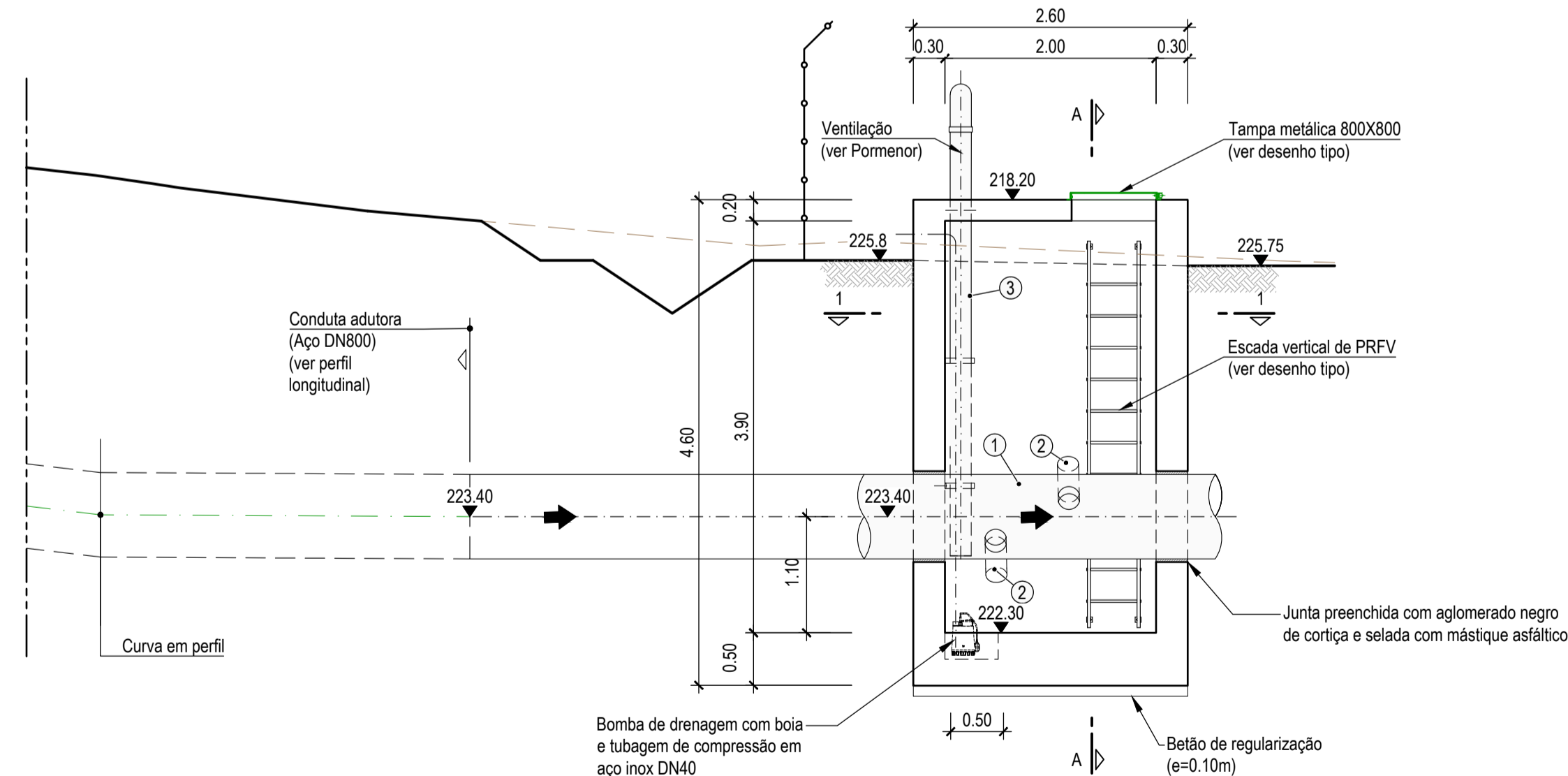


PORMENOR DA VENTILAÇÃO  
Esc. 1:25

NOTAS:  
- As superfícies exteriores enterradas deverão ser pintadas com duas demãos de tinta betuminosa (tipo Flintkote ou equivalente).  
- Os comprimentos de amarração e sobreposição, bem como os diâmetros dos mandris de dobragem deverão respeitar o estipulado na legislação em vigor.  
- Os vãos de montagem não estão indicados nos desenhos.



CORTE A-A  
Esc. 1:50



CORTE B-B  
Esc. 1:50

MATERIAIS									
MATERIAL	ELEMENTO	Classe de Resistência	Classe de Exposição	Classe do teor de cloretos	Classe de Acabamento	Máxima Dimensão do Agregado	Máxima Razão Água/Cimento	Mínima Dosagem de Cimento (kg/m³)	Recobrimento Nominal (mm)
BETÃO	Em geral	C25/30	XC2(P)	Cl 0.2	S3	Dmáx 25	0.65	240	40
	Em selagem de equipamentos	C35/45	XC4(P)	Cl 0.2	S3	Dmáx 10	0.45	320	35
	Regularização e selagem	C12/15	-	-	-	-	-	-	-
AO EM ARMADURAS	Em geral	A500NR							
AO EM ELEMENTOS METÁLICOS	Em perfis e chapas	S 235 JR							
	Em parafusos e chumbadores	Cl 8.8							

Revisão	Descrição	Data	Elaborado
R01	REVISÃO GERAL	2018/08/31	Manuel Valadas

EDIA Empresa de Desenvolvimento e Infra-estruturas do Alqueva, S.A.

PROJETO DE EXECUÇÃO E ESTUDO DE IMPACTE AMBIENTAL DO CIRCUITO HIDRÁULICO DE REGUENGOS DE MONSARAZ E RESPECTIVO BLOCO DE REGA

LIGAÇÃO ENTRE O RESERVATÓRIO R2 E A ALBUFEIRA DA VIGIA  
Conduto Adutora Gravítica - Troço 3  
Obra de entrega na albufeira da Vigia  
Câmara de Medidor de Caudal. Definição de formas e equipamento

ESCALAS: 1:50 Nº ORDEM: 218

FOLHA: FOLHA

Legenda:

- 1 - Conduto gravítica, AÇO DN800
- 2 - Medidor de caudal ultrasónico (2 Feixes)
- 3 - Ventilação, AÇO DN200
- 4 - Bomba de drenagem