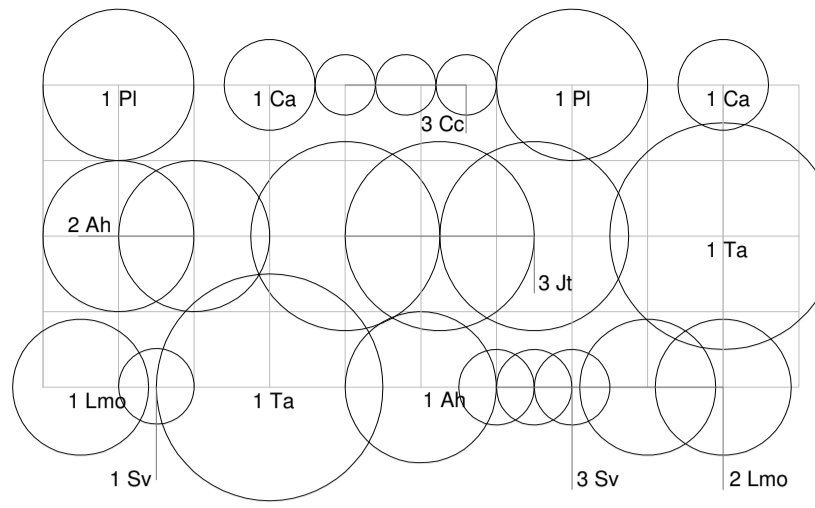
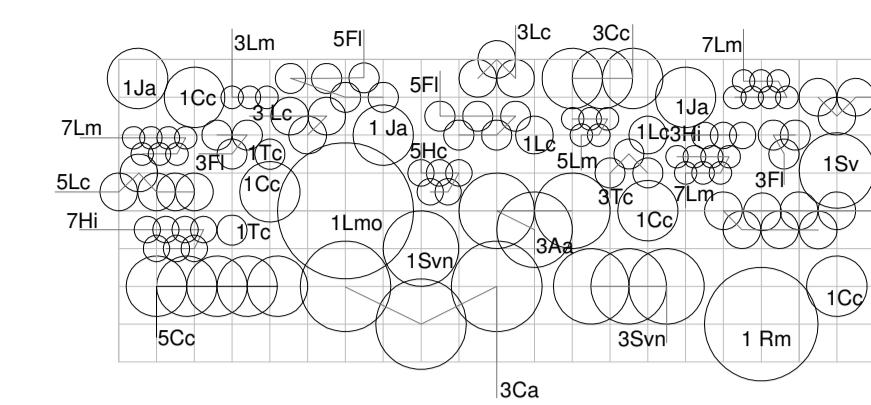


M1 . 4x10m / quadrícula 1x1m



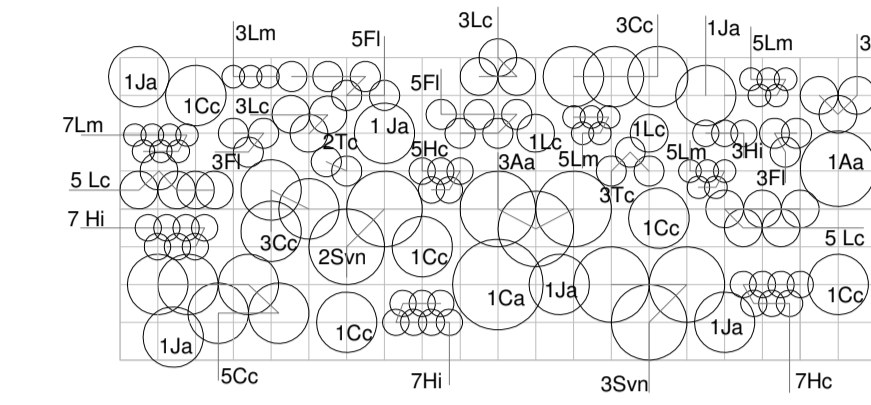
- Ah. *Atriplex halimus* / vaso 1L / 3 un.
- Ca. *Cistus albidus* / vaso 2L / 2 un.
- Cc. *Cistus crispus* / vaso 1L / 3 un.
- Jt. *Juniperus turbinata* / vaso 5L / 3 un.
- Lmo. *Limoniastrum monopetalum* / vaso 1L / 3 un.
- Pl. *Pistacia lentiscus* / vaso 2.5L / 2 un.
- Sv. *Suaeda vera* / vaso 1L / 4 un.
- Ta. *Tamarix africana* / vaso 5L / 2 un.

M2 . 4x10m / quadrícula 0,5x0,5 m



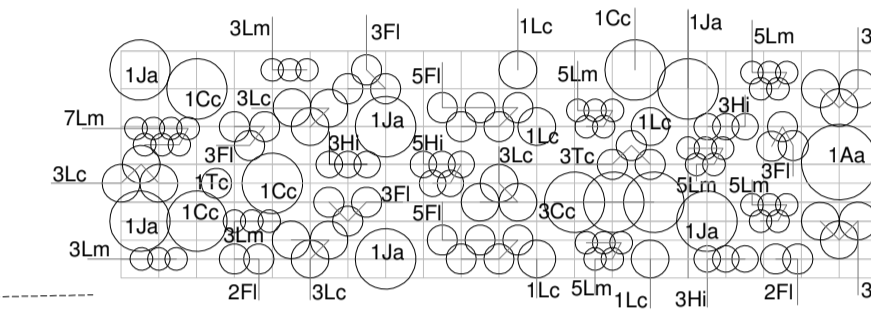
- Aa. *Asparagus albus* / vaso 1L / 45 un.
- Ca. *Cistus albidus* / vaso 2L / 45 un.
- Cc. *Cistus crispus* / vaso 1L / 180 un.
- Fl. *Frankenia laevis* / vaso 1L / 240 un.
- Hc. *Halimium calycinum* / vaso 1L / 75 un.
- Hi. *Helicrysum italicum ssp. picardii* / vaso 1L / 150 un.
- Ja. *Juncus acutus* / vaso 1L / 45 un.
- Lc. *Lotus creticus* / vaso 1L / 345 un.
- Lm. *Lobularia maritima* / vaso 1L / 435 un.
- Lmo. *Limoniastrum monopetalum* / vaso 1L / 15 un.
- Rm. *Retama monosperma* / vaso 2,5 L / 15 un.
- Svn. *Salsola vermiculata* / vaso 1L / 60 un.
- Tc. *Thymra capitata* | CF9 / 75 un.

M3 . 4x10m / quadrícula 0,5x0,5 m

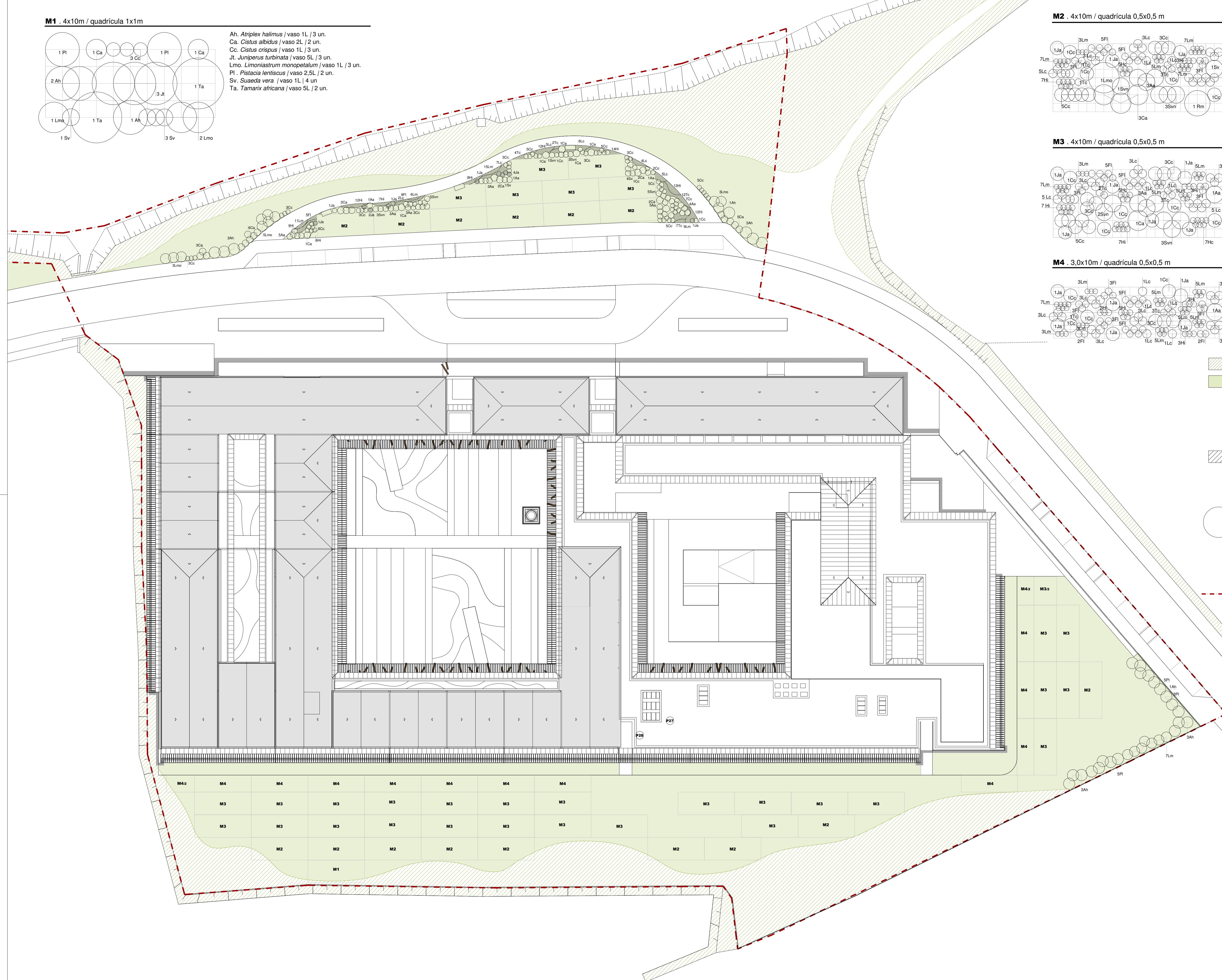


- Aa. *Asparagus albus* / vaso 1L / 120 un
- Ca. *Cistus albidus* / vaso 2L / 30 un
- Cc. *Cistus crispus* / vaso 1L / 480 un
- Fl. *Frankenia laevis* / vaso 1L / 480 un
- Hc. *Halimium calycinum* / vaso 1L / 360 un
- Hi. *Helicrysum italicum ssp. picardii* / vaso 1L / 510 un
- Ja. *Juncus acutus* / vaso 1L / 180 un
- Lc. *Lotus creticus* / vaso 1L / 630 un
- Lm. *Lobularia maritima* / vaso 1L / 750 un
- Svn. *Salsola vermiculata* / vaso 1L / 150 un
- Tc. *Thymra capitata* | CF9 / 150 un

M4 . 3.0x10m / quadrícula 0,5x0,5 m



- Aa. *Asparagus albus* / vaso 1L / 12 un
- Cc. *Cistus crispus* / vaso 1L / 84 un
- Fl. *Frankenia laevis* / vaso 1L / 312 un
- Hi. *Helicrysum italicum ssp. picardii* / vaso 1L / 168 un
- Ja. *Juncus acutus* / vaso 1L / 72 un
- Lc. *Lotus creticus* / vaso 1L / 276 un
- Lm. *Lobularia maritima* / vaso 1L / 492 un
- Tc. *Thymra capitata* | CF9 / 48 un



- Mancha de vegetação existente
- Hidrossementeira herbácea com mistura de sementes autóctones (25 gr/m²) / A= 3698,40 m²
10 % *Corynephorus canescens*
20 % *Festuca arundinacea*
15 % *Festuca rubra*
20 % *Lolium perenne*
10 % *Lygeum spartum*
15 % *Puccinellia distans*
10 % *Stipa tenacissima*
- Sub-arbustos e herbáceas**
Fl. *Frankenia laevis* / vaso 1L / 14 un
Hi. *Helicrysum italicum ssp. picardii* / vaso 1L / 93 un
Ja. *Juncus acutus* / vaso 1L / 12 un
Lc. *Lotus creticus* / vaso 1L / 18 un
Lm. *Lobularia maritima* / vaso 1L / 41 un
Tc. *Thymra capitata* | CF9 / 25 un
- Arbustos**
Ah. *Atriplex halimus* / vaso 1L / 14 un
Aa. *Asparagus albus* / vaso 1L / 23 un
Ca. *Cistus albidus* / vaso 2L / 29 un
Cc. *Cistus crispus* / vaso 1L / 64 un
Lmo. *Limoniastrum monopetalum* / vaso 1L / 11 un
Pl. *Pistacia lentiscus* / vaso 2.5L / 13 un
Sv. *Suaeda vera* / vaso 1L / 5 un
Svn. *Salsola vermiculata* / vaso 1L / 17 un
- Limite da área de intervenção

geocodice

rua arábica Pereira Carriho, 38 R/C dto | 1000-047 Lisboa | tel: 218.861.947 | www.geocodice.com

requerente
Tavipesca-Companhia de Conservas a Tavirense, Lda.

projeto
Projeto de espaços exteriores para o hotel natureza Econature 4 Águas, em Tavira

fase
projeto de execução

coordenação
arq. paisag. Marta Calçada

especialidade
arquitetura paisagista

responsável pela informação temática
arq. paisag. Marta Calçada
arq. paisag. Sandra Bastos

título do desenho
plano de plantação e sementeira
Zona envolvente a sul e frente ribeirinha

escala
1:300

data
maio 2024

observações

projeto n.º
09.23

alterações / data

AP07c

as alterações aqui apresentadas são propriedade intelectual de pessoas cíveis geocodice, SA. todas as alterações novas e repetições de alterações aqui apresentadas são propriedade intelectual de pessoas cíveis geocodice, SA. todas as alterações novas e repetições de alterações aqui apresentadas são propriedade intelectual de pessoas cíveis geocodice, SA.