

NOTAS GERAIS

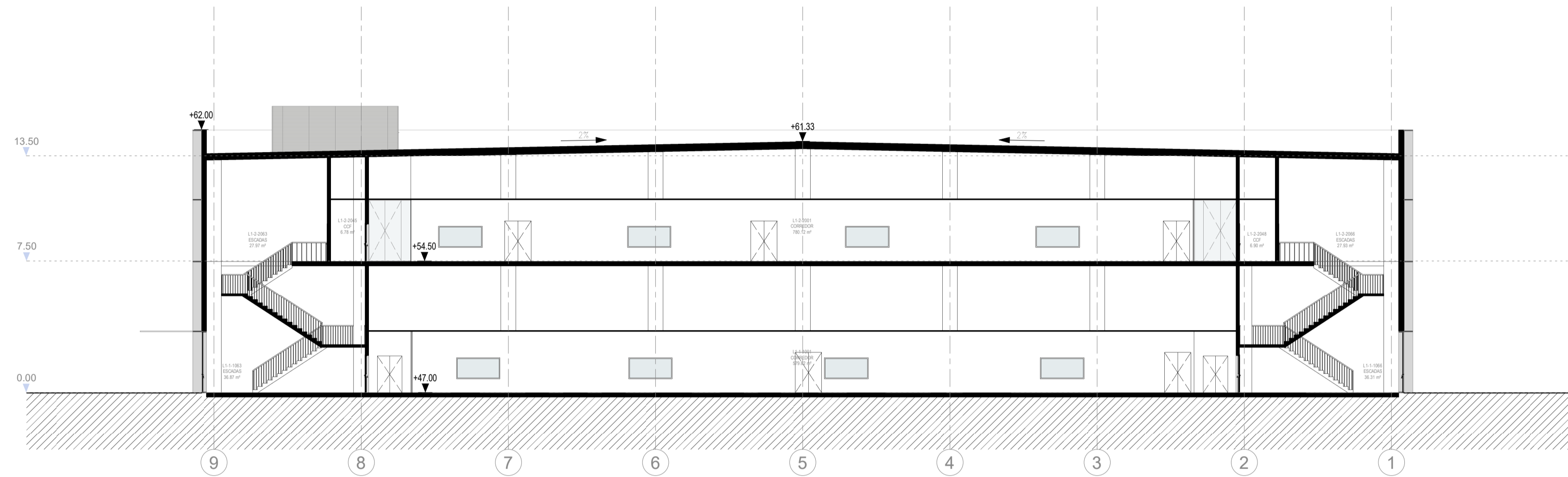
- Todas as cotas deverão ser verificadas em obra;
- Caso se verifique qualquer incompatibilidade no presente projeto, a mesma deverá, de imediato, ser comunicada por escrito para o projetista;
- Este desenho carece de consulta e análise de outras peças de projeto;
- Deverão ser verificadas em obra todas as condicionantes assumidas no projeto;
- Todas as Especialidades desenhadas são meramente indicativas. Para a sua execução deverão ser consultados os desenhos das respetivas Especialidades;
- Não modif. desenhos, utilizar apenas a cotagem. Todas as cotas apresentadas deverão ser aferidas em obra;
- Em caso de incoerência entre desenhos no presente projeto, a escala mais ampliada é a que vigora. Não obstante, a situação deverá, de imediato, ser comunicada por escrito para o projetista;
- Todos os acabamentos e materiais deverão ser validados / aprovados em obra pela equipa projetista e pelo Dono de Obra;
- Os números de ordem dos vãos deverão ser verificados nos desenhos gerais de projeto;

SIMBOLOGIA

- - - - - Linha Natural de Terreno
- - - - - Cota da Proposta

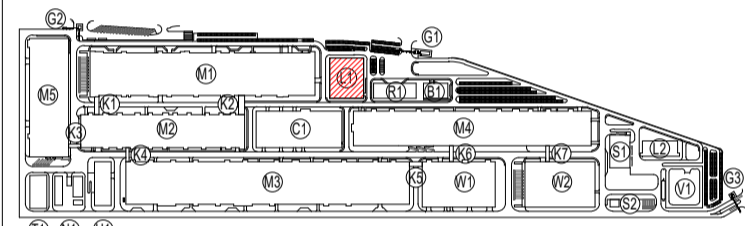
LEGENDA DE ACABAMENTOS

AA PAVIMENTOS INTERIORES	FF SERRALHARIAS GERAIS
AB RODAPÉS INTERIORES	FG GRELHAS
AC PAREDES INTERIORES	FR CORRIMÕES E GUARDAS
AD TETOS INTERIORES	GG CARPINTARIAS GERAIS
BA PAVIMENTOS EXTERIORES	GM MOBILIÁRIO FIXO
BB RODAPÉS EXTERIORES	HH DIVERSOS
BC PAREDES EXTERIORES	II LUMINÁRIAS
BD TETOS EXTERIORES	JE EQUIPAMENTOS DE COZINHAS
CA COMPOSIÇÃO DE PAVIMENTOS	JM MOBILIÁRIO MÓVEL
CC COMPOSIÇÃO DE PAREDES	VP PORTAS
CD COMPOSIÇÃO DE TETOS	VJ JANELAS
DE COBERTURAS	VV ENVIDRAÇADOS
DI IMPERMEABILIZAÇÕES	SI SINALETICA
ES EQUIPAMENTOS SANITÁRIOS	



CORTE A / SECTION A
1 : 200

PLANTA CHAVE / KEY PLAN



M1 - PRODUÇÃO DE BATERIAS / BATTERY WORKSHOP	L1 - LABORATÓRIO 1 / LABORATORY 1
M2 - PRODUÇÃO DE CÉLULAS / CELL WORKSHOP	L2 - LABORATÓRIO 2 / LABORATORY 2
M3 - FORMAÇÃO / FORMATION WORKSHOP	G1 - PORTARIA 1 / GUARD HOUSE 1
M4 - EMBALAGEM / PACKING WORKSHOP	G2 - PORTARIA 2 / GUARD HOUSE 2
M5 - PRODUÇÃO DE INVÓLCROS / PARTS MANUFACTORY	G3 - PORTARIA 3 / GUARD HOUSE 3
N1 - ESTAÇÃO DE NMP / NMP FURRY STATION	V1 - SUBESTAÇÃO PRINCIPAL / SUBSTATION
H1 - ARMAZÉM DE QUÍMICOS / CHEMICAL STORAGE	V2 - ARMAZÉM DE CÉLULAS / CELL WAREHOUSE
R1 - EDIFÍCIO R&D / R&D BUILDING	W2 - ARMAZÉM GERAL / GENERAL WAREHOUSE
T1 - ITARI / ITARI	
B1 - INSTALAÇÕES PARA COLABORADORES / EMPLOYEE SERVICE CENTER	
C1 - ED. CENTRAL DE UTILIDADES / CENTRAL UTILITY BUILDING (CUB)	
S1 - ESTAÇÃO DE RESÍDUOS SÓLIDOS / SWT	
S2 - ESTAÇÃO DE RESÍDUOS URBANOS / GARBAGE STATION	
K4 - CORREDORES LOGÍSTICOS / LOGISTIC CORRIDORS	

Rev.	Data / Date	Emissão Inicial / First Issue	FSN
00	30/08/2023	Emissão Inicial / First Issue	FSN



Ciente / Client

CALB

Projeto / Project

UNIDADE INDUSTRIAL DE BATERIAS DE LÍTIO
LITHIUM BATTERY GIGAFACTORY PLANT

Fase / Phase

PROJETO DE EXECUÇÃO
DETAIL DESIGN

Designação / Designation

ARQUITETURA / ARCHITECTURE
L1

CORTES

SECTIONS

A / B

A / B

Escalas / Scales : SEE DRAWING

Data / Date : 30/08/2023

Processo / Process : T2022-519

Ficheiro / File : T2022-519-09-EX-ARCL-1-3000-DWG-00

Projeto / Designed : C2 / QDA

Desenhado / Drawn : RSR

Verificado / Checked : NSM

Aprovado / Approved : FSN

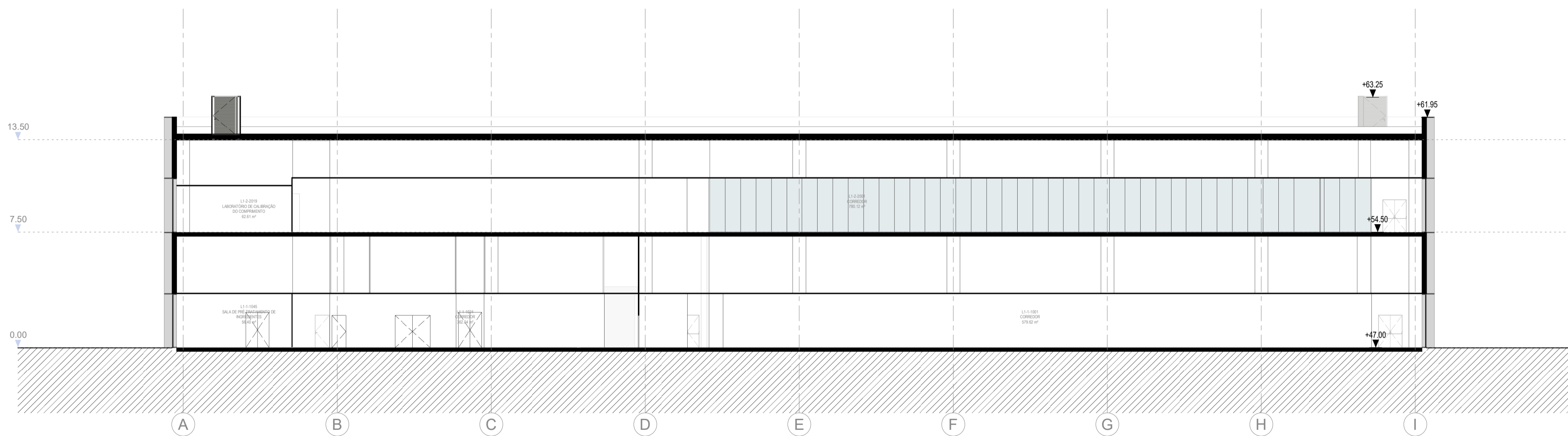
Desenho Nº / Drawing no.

EX-ARC-L1-3000-DWG

Revisão / Rev

00

This drawing is property of QUADRANTE, Engenharia e Consultoria, S.A. It cannot be copied, partially or totally, or conveyed to third parties without written allowance from QUADRANTE, S.A. This drawing is only good for construction if properly signed.



CORTE B / SECTION B
1 : 200

