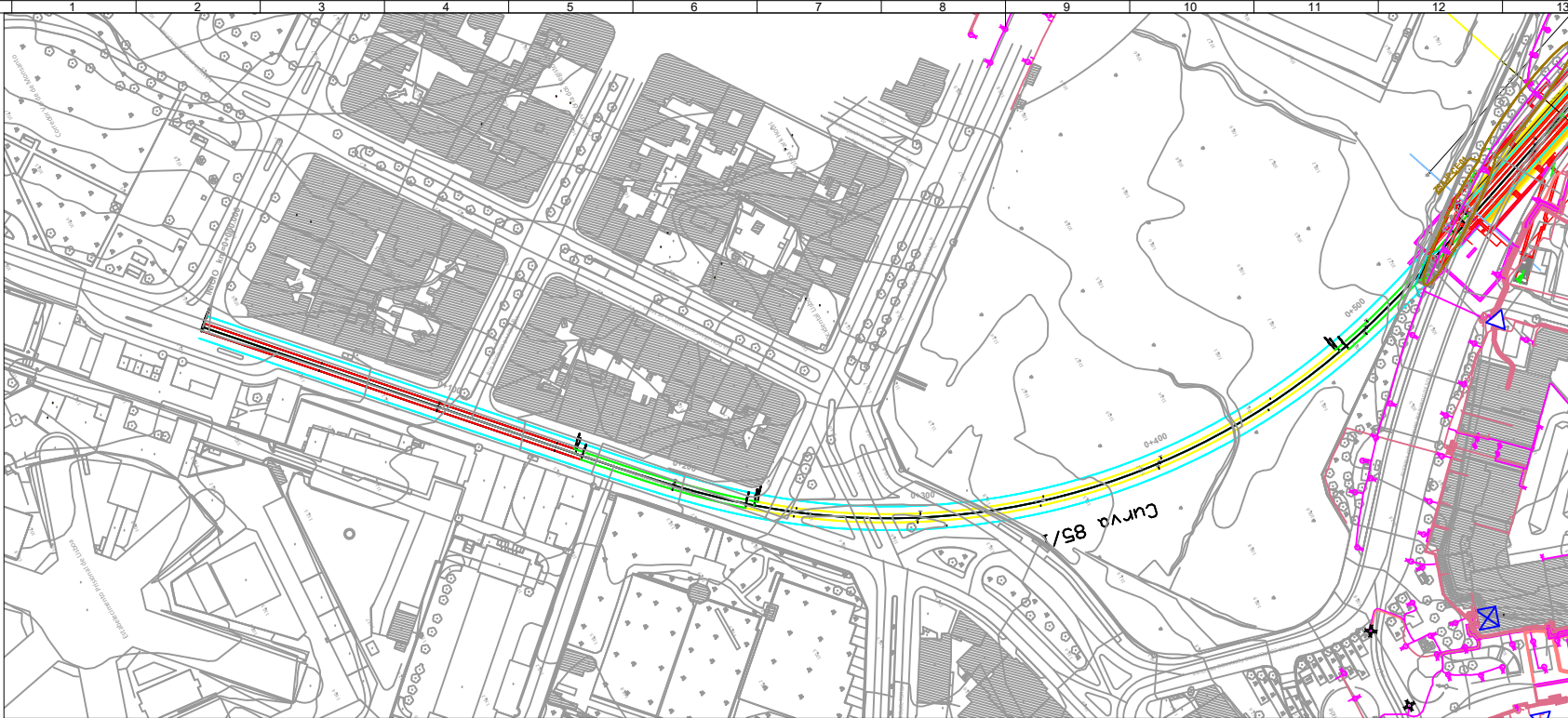


Desenho elaborado/validado sobre as bases cadavéricas do Programa Preliminar de Prolongamento da Linha Vermelha entre S. Sebastião e Alcântara do Metropolitano de Lisboa, E.P.E.



### LEGENDA

- Túnel
- Estação e Galerias
- Método NATM
- Céu Aberto
- Viaduto
- SANEAMENTO - Caneiro
- SANEAMENTO - Domésticos
- SANEAMENTO - Pluviais
- SANEAMENTO - Unitários
- EPAL - Aqueduto Águas Livres
- EPAL - Conduitas
- EPAL - Caixa Orgãos
- EPAL - Recinto
- GALP GÁS - Tubagem
- GALP GÁS - Haste
- GALP GÁS - Sifão
- GALP GÁS - Válvula
- LISBOA GÁS - Tubagem
- LISBOA GÁS - Tubagem
- AR Telecom - Cabos / Conduitas
- AR Telecom - Armários
- COLT - Cabos
- COLT - Caixas
- STM (Serviços Transmissão Militares) - Cabos
- STM (Serviços Transmissão Militares) - Caixas
- IP - Conduitas
- IP - Estruturas
- MEO - Cabos
- MEO - Caixas
- ONI - Cabos de Fibra
- ONI - Caixas para Fibra
- ONI - Telecomunicações
- ONI - Caixas para Telecomunicações
- SLAT - Cabos
- SLAT - Caixas
- SLAT - Comando
- SLAT - Espiras
- SLAT - Semáforos

### NOTAS

**1- NOTAS GERAIS:**

- Os cadastros apresentados neste desenho foram fornecidos pelas empresas das infraestruturas concessionárias a título informativo, devendo o empreiteiro efetuar os levantamentos, pesquisas e sondagens necessárias de modo a obter a localização exata das infraestruturas existentes.
- Todos os trabalhos de serviços afetados, deverão iniciar-se com a piquetação, reconhecimento e identificação das infraestruturas a intervir ou outras existentes no local de intervenção que possam colidir com as infraestruturas a afetar.
- Após levantamento de campo e reconhecimento real das infraestruturas existentes, devem as soluções propostas serem adaptadas às condições reais.
- As soluções propostas devem ser analisadas e aprovadas pelas respetivas concessionárias.
- Durante o período da empreitada todas as soluções provisórias terão que dar obrigatoriamente, continuidade aos serviços em utilização.
- As Redes Repostas terão que ter pelo menos a mesma capacidade da rede atualmente existente.
- As infraestruturas existentes que se localizam junto à zonas de implantação dos Túneis e das Estações e que não se prevêem intervenções nas mesmas, deverão ser monitorizadas de modo a verificar que não existe deslocamentos das mesmas. Em caso de deslocamento de terrenos deverão ser tomadas todas as medidas de proteção necessárias das infraestruturas a afetar com cada concessionária de modo a se manter a integridade das mesmas.

ZONAS DE SERVIÇOS AFETADOS (SAF) IP NA ÁREA DE INTERVENÇÃO	
SÍMBOLO	DESIGNAÇÃO
	Troço IP (cadastro e-redes)
	Travessias Cabo Entubado (cadastro e-redes)
	Posto Transformação e Seccionamento (cadastro e-redes)
	Luminárias existentes (cadastro e-redes)
	Zona de Serviços Afetados (SA)
	Zona de serviço afetado de IP na Área "XX" com o número de ordem "W".
	Metro - Túnel
	Metro - Estação
	Metro - Céu Aberto
	Metro - Viaduto

**NOTAS**  
**Túnel Terminal São Sebastião / Estação de Campolide**  
**2- INTERVENÇÕES PROPOSTAS:**  
 Dado que a implantação da gázeriz superior exterior da galeria do túnel, no seu ponto mais alto, está a cerca de 14 metros de profundidade da superfície e as infraestruturas a uma profundidade máxima de 1,5 metros, as interferências com as Redes em estudo são inexistentes.

No entanto na fase de construção, do túnel, deve-se proceder à monitorização das várias redes "cruzadas" pela galeria do túnel.

AUTORIDADES										
3	Sessão Inicial	2024-09-27	DATA	ALN/PPR	PG	VERIF				
<b>PROLONGAMENTO DA LINHA VERMELHA</b> <b>S. SEBASTIÃO - ALCÂNTARA</b> PROJETO DE EXECUÇÃO		SERVIÇOS AFETADOS TROÇO 85		REDES EXISTENTES - INTERFERÊNCIAS ILUMINAÇÃO PÚBLICA - DEFINITIVO						
Data: _____ Aprov: _____ Verif: _____ Proj: _____ Des: _____		Escala: Dia n.º 1:34886 Alim: _____ Situação: _____ Substância: _____ Nº Cad: _____ Versão: _____ Folha: _____		Alim: IP Verif: SN Proj: ALN/PPR Des: 2024-09-27		Descrição do Projeto: LVSISA.MSA.PE.SAF.LIN.T85.DW.057012.D Escala: 1:500 Folha: 1.1 Data: 2024-09-27				