

SIMBOLOGIA


 - AMPERÍMETRO

 - VOLTÍMETRO

 - COMUTADOR DE VOLTÍMETRO

 - FUSÍVEL

 - SINALIZADOR

 - RELÉ FALTA DE FASE

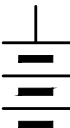
 - TERMOSTATO

 - LIGADOR AMOVÍVEL

 - DESCARREGADOR DE SOBRETENSÃO

 - TRANSFORMADOR DE INTENSIDADE

 - COMUTADOR DE TRÊS POSIÇÕES

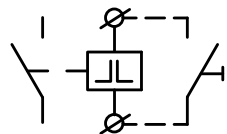
 - BATERIA


 - TRANSFORMADOR DE TENSÃO

 - CONTADOR DE ENERGIA

 - EQUIPAMENTO EXTRAÍVEL

 - INTERRUPTOR HORÁRIO

 - TELERRUPTOR

 - RELÉ TÉRMICO

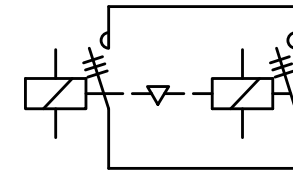
 - CONTACTOR

 - INTERRUPTOR

 - INTERRUPTOR DIFERENCIAL

 - DISJUNTOR COM DISPARADORES DE SOBRECARGA E DE CURTO-CIRCUITO


 - DISJUNTOR DIFERENCIAL COM DISPARADORES DE SOBRECARGA E DE CURTO-CIRCUITO

 - CONTACTOR INVERSOR

 - ARRANCADOR SUAVE

 - ARRANCADOR ESTRELA-TRIÂNGULO

 - CONVERSOR DE FREQUÊNCIA

 - FONTE DE TENSÃO/CORRENTE CONTÍNUA

 - UPS

Revisão	Designação	Desenhou	Aprovou	Data
Fase	PROJETO DE EXECUÇÃO			
Projetou	Desenhou	Aprovou	Data	
José Botelho	Rui Serrano	Sofia Azevedo	Janeiro 2023	
Código do Ficheiro:	Contrato:	Escalas		
C871-EEG-PE-E06-RO-Es	C871	--		

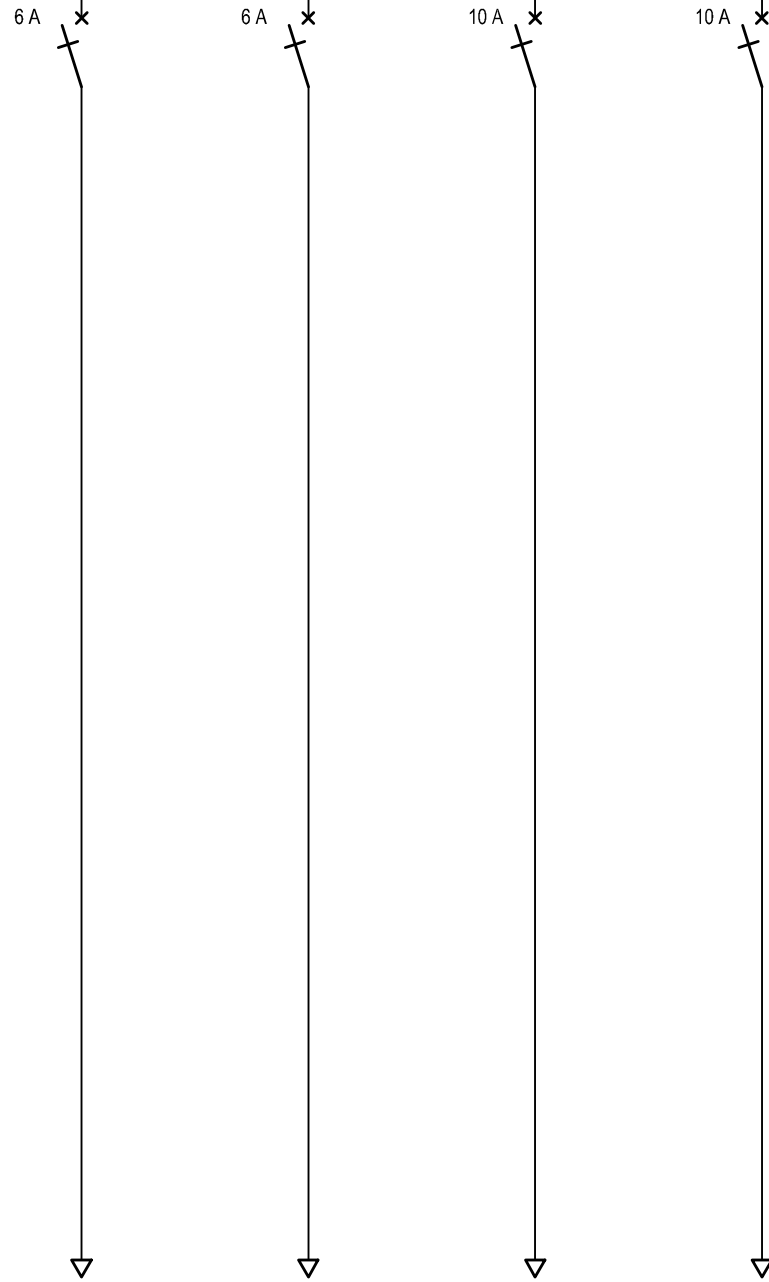
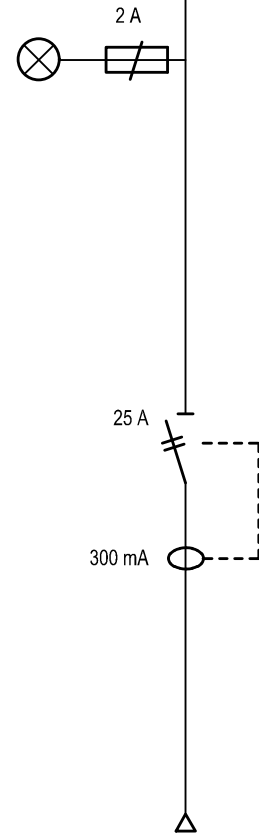
DGADR
DIREÇÃO-GERAL DE AGRICULTURA E DESENVOLVIMENTO RURAL

PROJETO DE EXECUÇÃO DE INFRAESTRUTURAS DE REGADIO DO
APROVEITAMENTO HIDROAGRÍCOLA DO CRATO

ESTAÇÃO ELEVATÓRIA
INSTALAÇÕES ELÉTRICAS
QIT - PS - QUADRO DE ILUMINAÇÃO E TOMADAS
SIMBOLOGIA (Folha 1/2)

L1+N; 230 V; 50 Hz; In= 50 A; Icc= 6 kA

PE



DESIGNAÇÃO	CHEGADA	ILUMINAÇÃO	TOMADAS	RESISTÊNCIA AQUECIMENTO QMT	RESERVA										
REFERÊNCIA EQUIPAMENTO	QSA	I1.1	T1.1	RAq											
POTÊNCIA	3 kVA	0,5 kW	2 kVA	0,5 kVA											
CABO	REFERÊNCIA	WP103	WP200	WP201	WP202										
	TIPO/SECÇÃO	XV3G4	XV3G1,5	XV3G2,5	XV3G2,5										

Revisão	Designação	Desenhou	Aprovou	Data
Fase				
PROJETO DE EXECUÇÃO				
Projeto	Desenhou	Aprovou	Data	
José Botelho	Rui Serrano	Sofia Azevedo	Janeiro 2023	
Código do Ficheiro:	Contrato:	Escalas		
C871-EEG-PE-E06-RO-Es	C871		--	

DGADR
DIREÇÃO-GERAL DE AGRICULTURA E DESENVOLVIMENTO RURAL

**PROJETO DE EXECUÇÃO DE INFRAESTRUTURAS DE REGADIO DO
APROVEITAMENTO HIDROAGRÍCOLA DO CRATO**

**ESTAÇÃO ELEVATÓRIA
INSTALAÇÕES ELÉTRICAS**

QIT - PS - QUADRO DE ILUMINAÇÃO E TOMADAS
ESQUEMA UNIFILAR (Folha 2/2)

Desenho n.º **E06** Revisão **0**

C871-EEG-PE-E06-RO-Es-ESQUEMA GERAL UNIFILAR.DWG