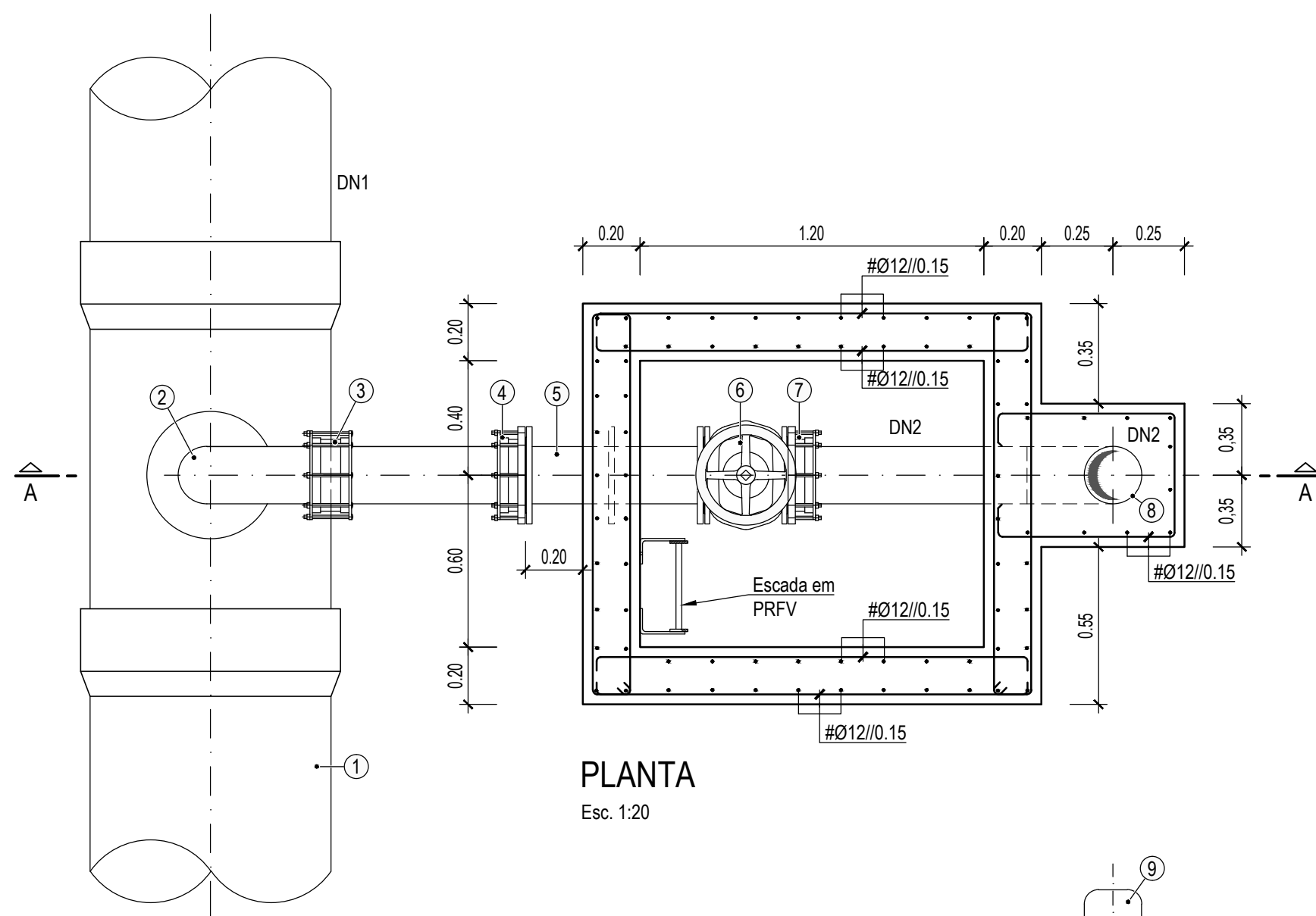
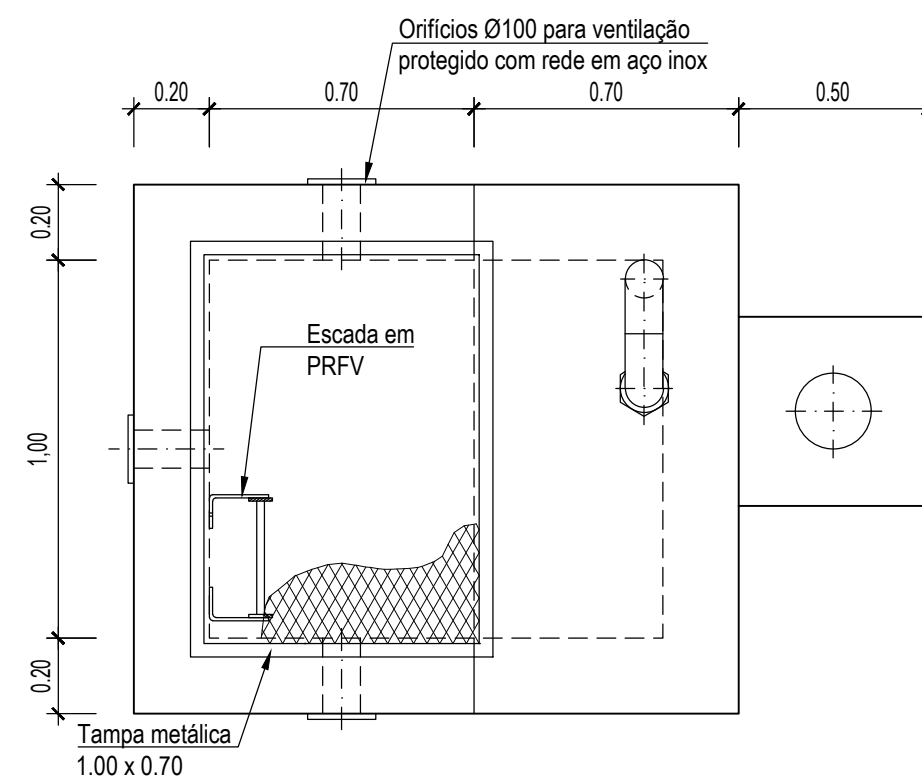


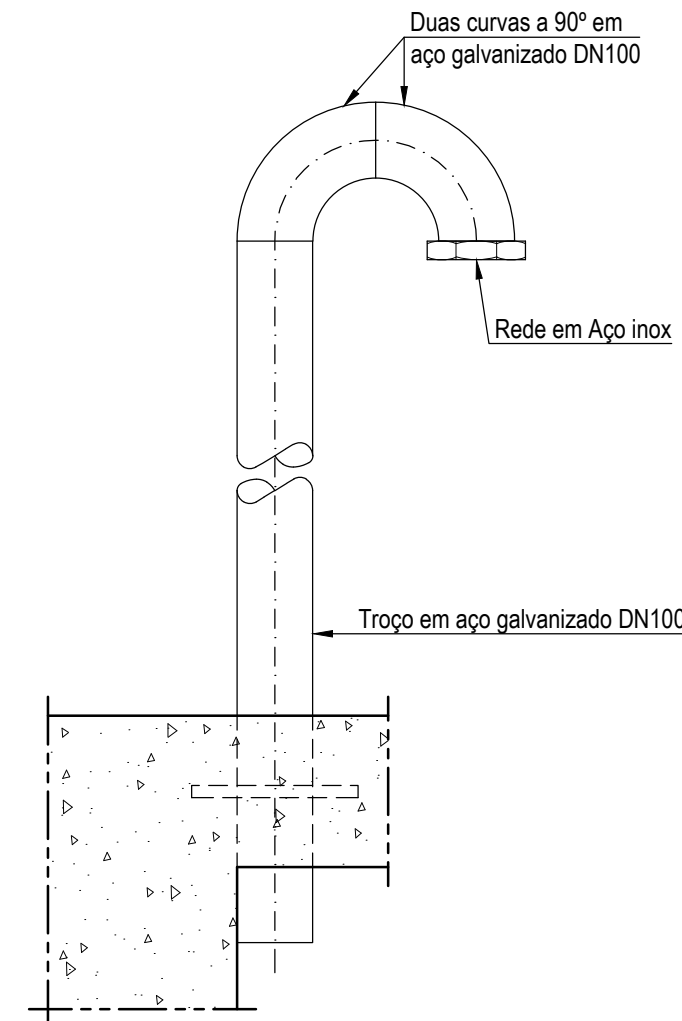
ESTE DOCUMENTO É PROPRIEDADE DA TFF PLANECE CENOR, S.A. E NÃO PODE SER REPRODUZIDO, DIVULGADO OU FORNECIDO A TERCEIROS SEM AUTORIZAÇÃO EXPRESSA.



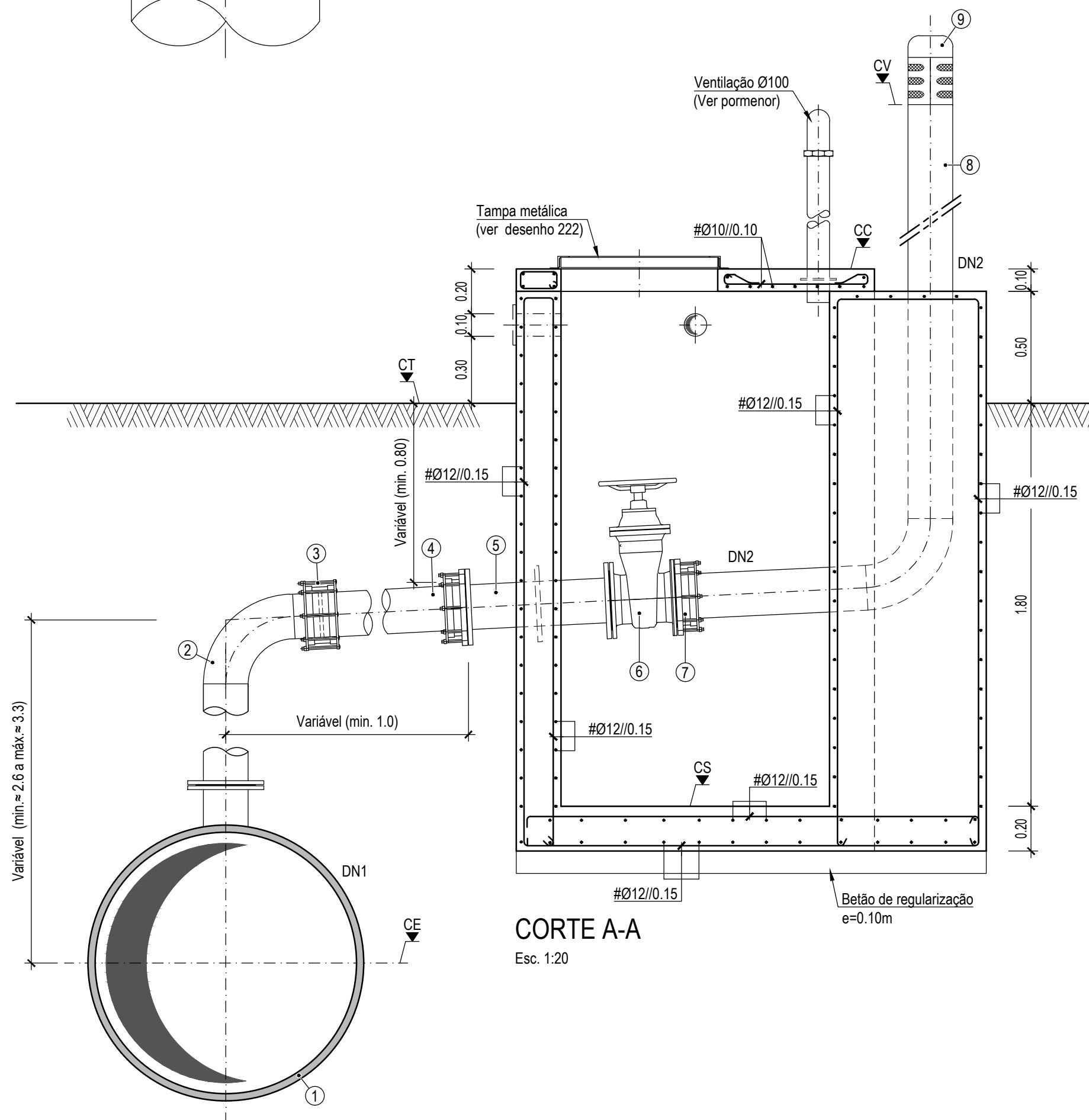
**PLANTA**  
Esc. 1:20



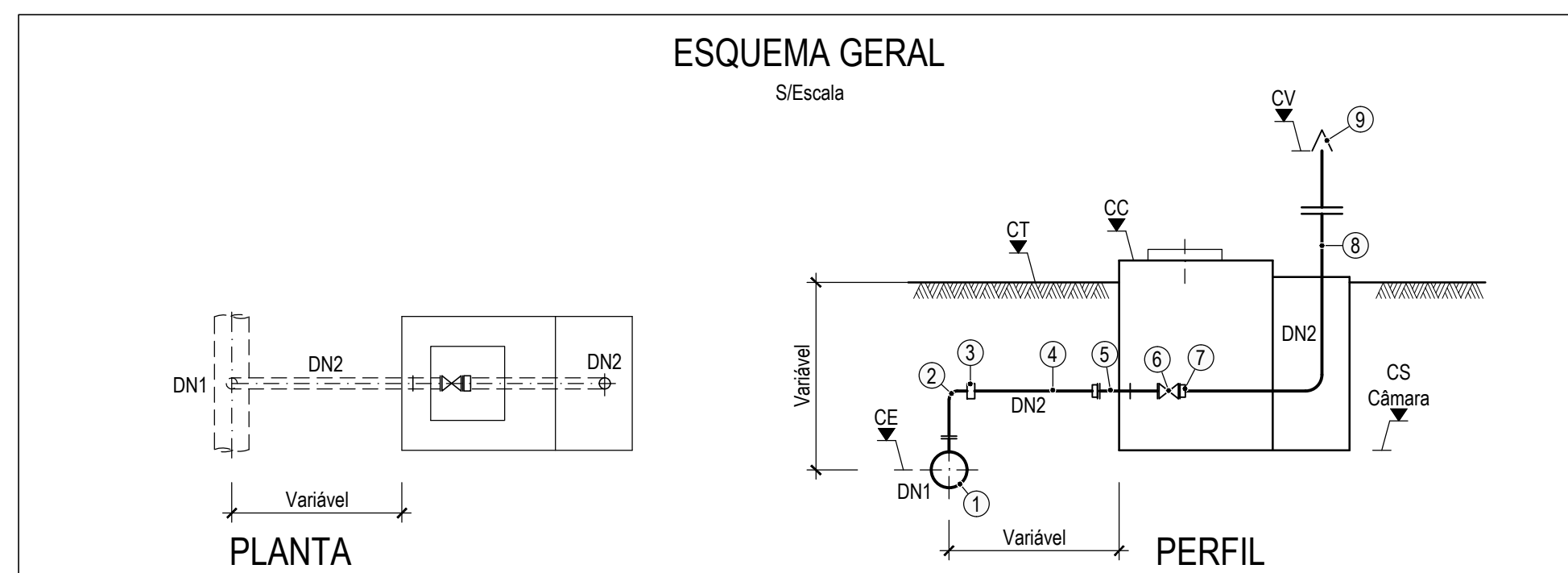
**PLANTA DE COBERTURA**  
Esc. 1:20



**PORMENOR DA VENTILAÇÃO**  
Esc. 1:10

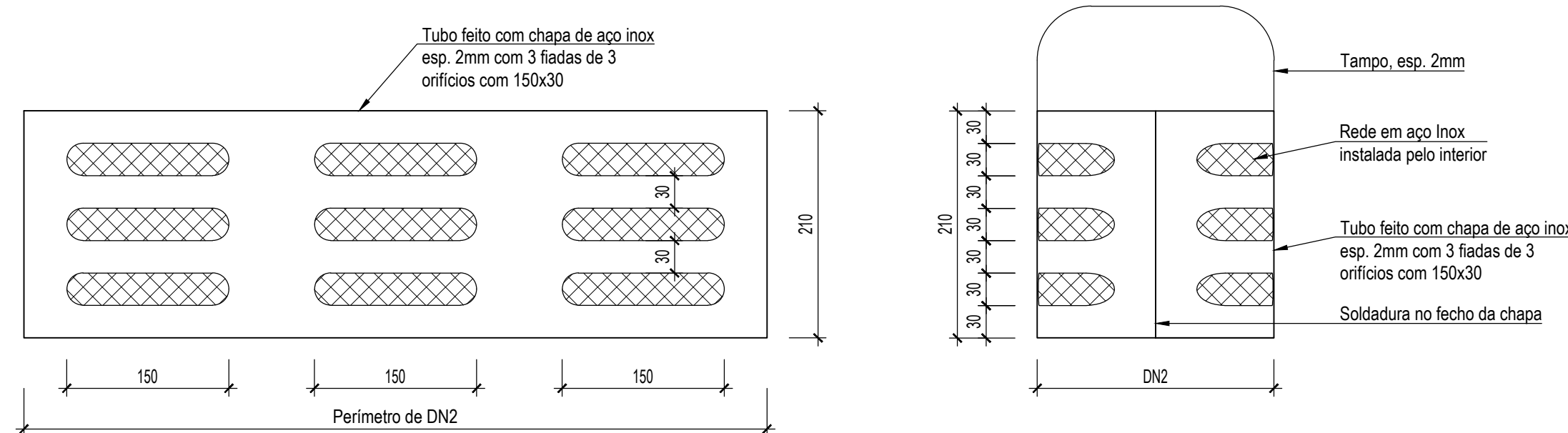


**CORTE A-A**  
Esc. 1:20



**ESQUEMA GERAL**  
S/Escala

Nº	"Distância à origem (km)"	Coordenadas		Diâmetros		Cotas [m]					Cota Piezométrica	Carga no extradorso da conduta (m.c.a.)
		M	P	DN1 (mm)	DN2 (mm)	Terreno [CT]	Eixo da conduta [CE]	"Topo da Tubo-Ventosa [CV]"	"Soleira da caixa [CS]"	Topo da caixa [CC]		
N1301	0+373.99	45117.81	-133139.99	1200	200	252.00	248.15	253.60	250.20	252.60	246.98	0.48
N1402	0+699	45374.01	-132940.48	1200	200	252.45	248.19	253.60	250.65	253.05	243.84	0.12
N1404	1+034.04	45638.58	-132734.46	1200	200	251.23	247.63	253.60	249.43	251.83	241.21	0.36



**ELEMENTO DE VENTILAÇÃO EM AÇO INOX (AISI 304L)**  
(Cotas em mm)  
Esc. 1:5

**LEGENDA**

**SIMBOLOGIA**

- DE - Diâmetro Exterior
- DN - Diâmetro Nominal
- DI - Diâmetro Interior
- CS - Cota de soleira interior da caixa
- CT - Cota do terreno
- CE - Cota do eixo da conduta adutora
- CC - Cota do topo da caixa
- CV - Cota do topo do tubo-ventosa
- DN1, DN2 e DN3 - Diâmetros dos troços do Tubo Ventosa

**EQUIPAMENTOS**

- 1 - Tê de aço com derivação flangeada
- 2 - Peça em aço com troço recto flangeado e curva a 87° com extremidade em troço de ponta lisa
- 3 - Junta mecânica flexível
- 4 - Troço recto de pontas lisas + adaptador de flange
- 5 - Passa-muros com extremidades flangeadas em FFD
- 6 - Válvula de cunha elástica flangeada
- 7 - Adaptador de flange
- 8 - Peça em aço galvanizado com troços rectos e curva a 87°, com extremidades lisas
- 9 - Elemento de ventilação em aço inox

**NOTAS GERAIS**

- O Empreiteiro deverá apresentar para aprovação da fiscalização, após execução da topografia, da selecção dos equipamentos e da cota piezométrica existente nos locais, o desenho de pormenor da câmara de tubo-ventosa.
- As superfícies exteriores enterradas deverão ser pintadas com duas demãos de tinta betuminosa (tipo Filinkote ou equivalente).
- Os comprimentos de amarração e sobreposição, bem como os diâmetros dos mandrils de dobragem deverão respeitar o estipulado na legislação em vigor.
- Os varões de montagem não estão indicados nos desenhos.

**MATERIAIS**

MATERIAL	ELEMENTO	Classe de Resistência	Classe de Expositão	Classe do teor de cloretos	Classe de Abacamento	Máxima Dimensão do Agregado	Máxima Razão Água/Cimento (kg/m³)	Mínima Dosagem de Cimento (kg/m³)	Recobrimento Nominal (mm)
BETÃO	Em geral	C25/30	XC2(P)	Cl.0,2	S3	Dmáx 25	0,65	240	40
	Em selagem de equipamentos	C35/45	XC4(P)	Cl.0,2	S3	Dmáx 10	0,45	320	35
	Regularização e selagem	C12/15	-	-	-	-	-	-	-
AÇO EM ARMADURAS	Em geral	A500NR							
AÇO EM ELEMENTOS METÁLICOS	Em perfis e chapas	S 235 JR							
	Em parafusos e chumbadores	Cl.8.8							

Revisão	Descrição	Data	Responsável
R01	REVISÃO EM FUNÇÃO DA Apreciação DO REVISOR	2018/03/15	Oscar Vieira
<p><b>PROJETO DE EXECUÇÃO E ESTUDO DE IMPACTE AMBIENTAL DO CIRCUITO HIDRÁULICO DE REGUENGOS DE MONSARAZ E RESPECTIVO BLOCO DE REGA</b></p> <p><b>LIGAÇÃO ENTRE O RESERVATÓRIO R2 E A ALBUFEIRA DA VIGIA</b></p> <p>Conduta Adutora - Troço T3 Câmara de Tubo-Ventosa. Definição e Betão armado.</p>			
<p>Projectou: 2017/11 Manuel Valadas Substituído des. nº</p> <p>Desenhou: 2017/11 Maria Duarte Substituído por des. nº</p> <p>Verificou: 2017/11 Manuel Valadas Cod: 16113-FE-04-02-ADUDES-205</p> <p>Aprovou: 2017/11 Manuel Valadas NºEDA: 14C20PE_RegMn_D205_F001aF001_RPT3CamTV_PE_R01_20190315</p>		<p>ESCALAS: 1:20, 1:5</p> <p>Nº ORDEM: 205</p> <p>FOLHA: 1/1</p>	