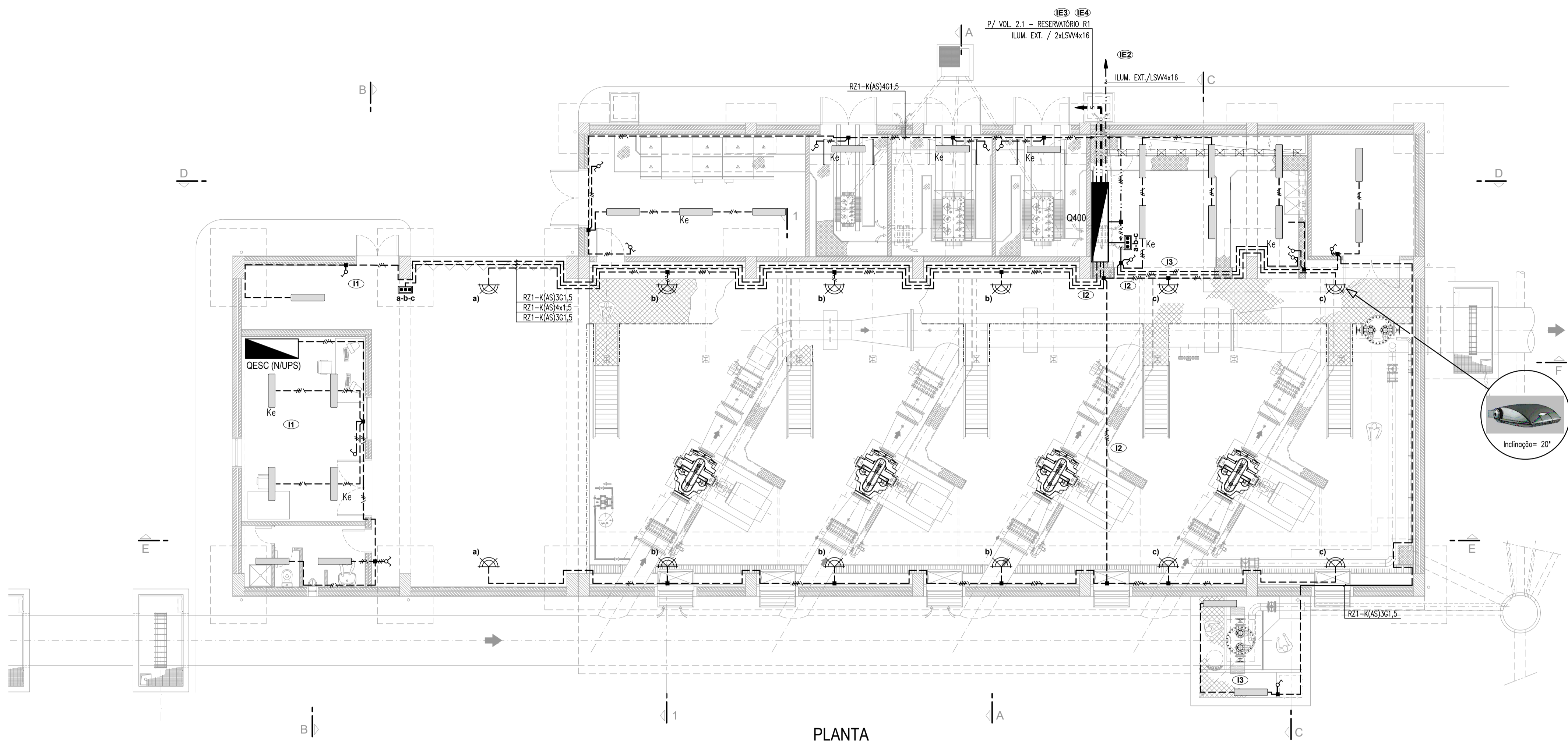
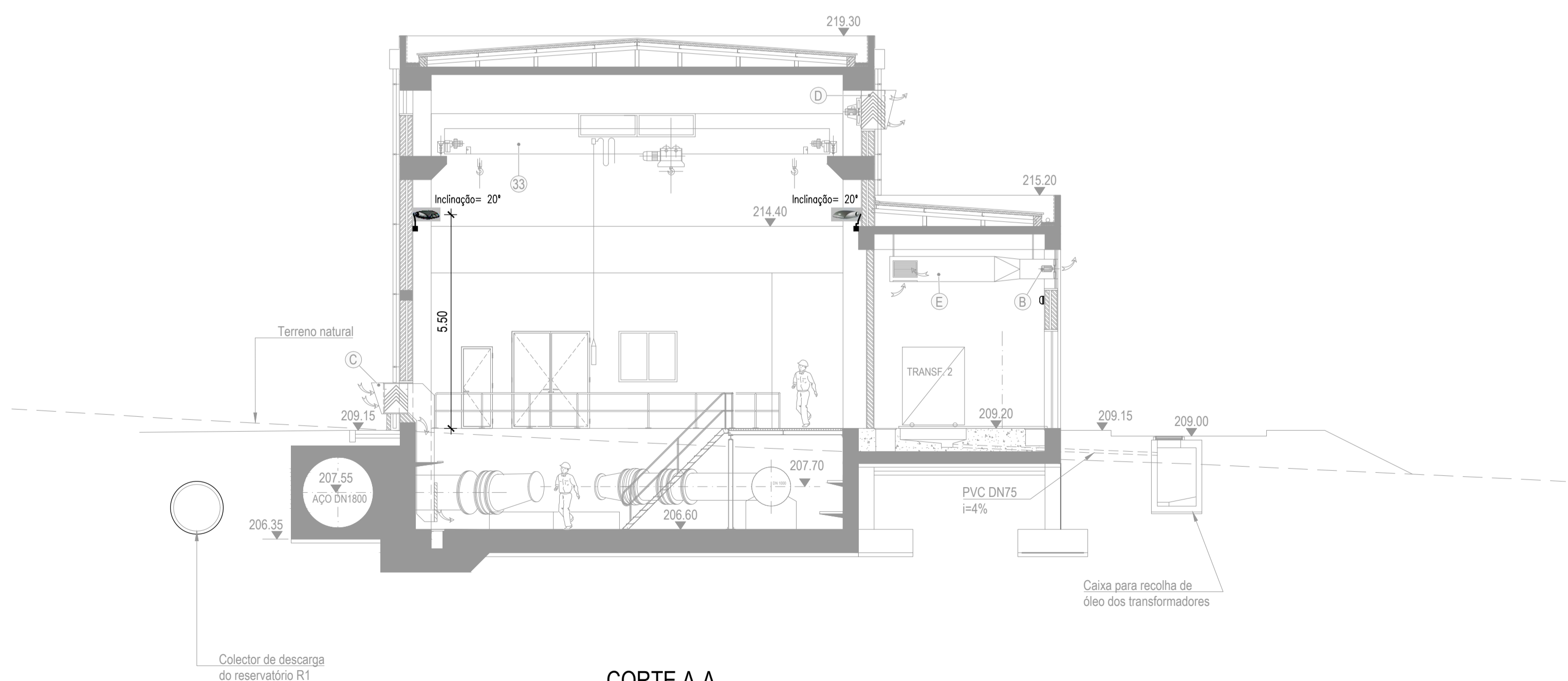


**SIMBOLOGIA:**

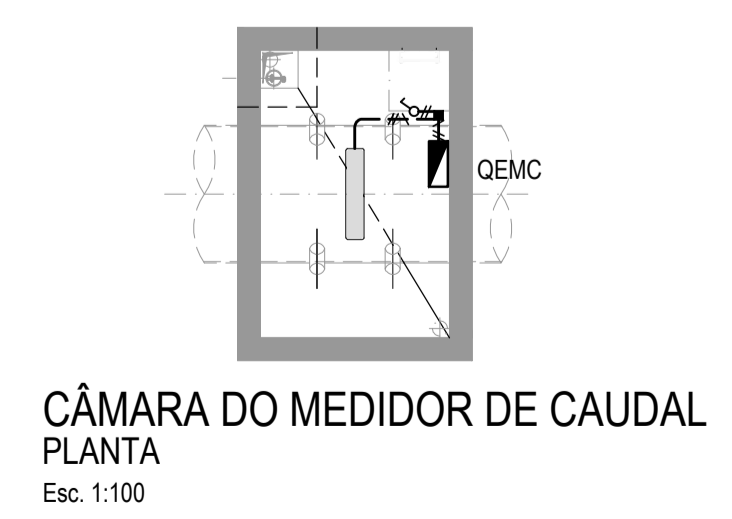
	Instalação Embutada
	Instalação à Vista
	Instalação em Caminho de Cabos
	Instalação em Caleira (Pavimento e/ou Esteira)
	Q400 Quadro Eléctrico dos Serviços Auxiliares
	QESC (NUPS) Quadro Eléctrico da Sala de Comando
	QEMC Quadro Eléctrico do Medidor de Caudal
	Caixa de Transição
	Caixa de Derivação
	Interruptor Unipolar 10 A
	Comutador de Escada 10 A
	Comutador de Lustre 10 A
	Luminária para iluminação da Nave. IP 66, IK08 Leds 64 x 1,2 Watt
	Luminária de led IP65, IK07, 38 Watts
	Caixa de Comando - 3 linhas (a-b-c)
	kit de Emergencia
	Identificação de circuito



**PLANTA**  
Esc. 1:100



**CORTE A-A**  
Esc. 1:100



**CÂMARA DO MEDIDOR DE CAUDAL**  
PLANTA  
Esc. 1:100

Revisão	Descrição	Data	Rébrica
R03	REVISÃO, FACE ANÁLISE INTERNA DA EDIA	2023/07/07	Holder Reis
R02	REVISÃO EM FUNÇÃO DA APRECIÇÃO DO REVISOR	2019/02/15	Holder Reis
R01	REVISÃO GERAL	2018/08/31	Holder Reis

**EDIA** Empresa de Desenvolvimento e Infra-estruturas do Alqueva, S.A.

**PROJETO DE EXECUÇÃO E ESTUDO DE IMPACTE AMBIENTAL DO CIRCUITO HIDRÁULICO DE REGUENGOS DE MONSARAZ E RESPECTIVO BLOCO DE REGA**

Estação Elevatória da Bragada  
Instalações Eléctricas  
Iluminação Normal  
Plantas e Corte A-A



Projecto	2017/09	Holder Reis	Substituído des. nº	ESCALAS:	Nº ORDEM:
Desenhou	2017/09	Luís Martins	Substituído por des. nº	1/100	510
Verificou	2017/09	Manuel Valadas	Cod.: 16113-FE-03-02-ELE-QES- 510		
Aprovou	2017/09	Manuel Valadas	Nº EDA: 14C20PE_RegMn_D510_F001aF001_SElevElIllumNorm_PE_R03_2023/07/07	FOLHA:	1/11