

C_1 - QUADRO DE COORDENADAS

Nº COMP.	COMP./DESENV. (m)	RAIO (m)	LINHA/CORDA (g)	COORD. INICIAL	COORD. FINAL
C101	25.16	20.00	341.8315		
C102	10.98	100.00	378.3817		
L101	1936.69	-	374.8873	M=39894.495 P=-139035.861	M=39150.187 P=-137247.903
L102	26.87	-	381.8761	M=39905.696 P=-139071.996	M=39898.149 P=-139046.207
L103	4.67	-	301.7868	M=39928.997 P=-139086.502	M=39924.330 P=-139086.371

LEGENDA :

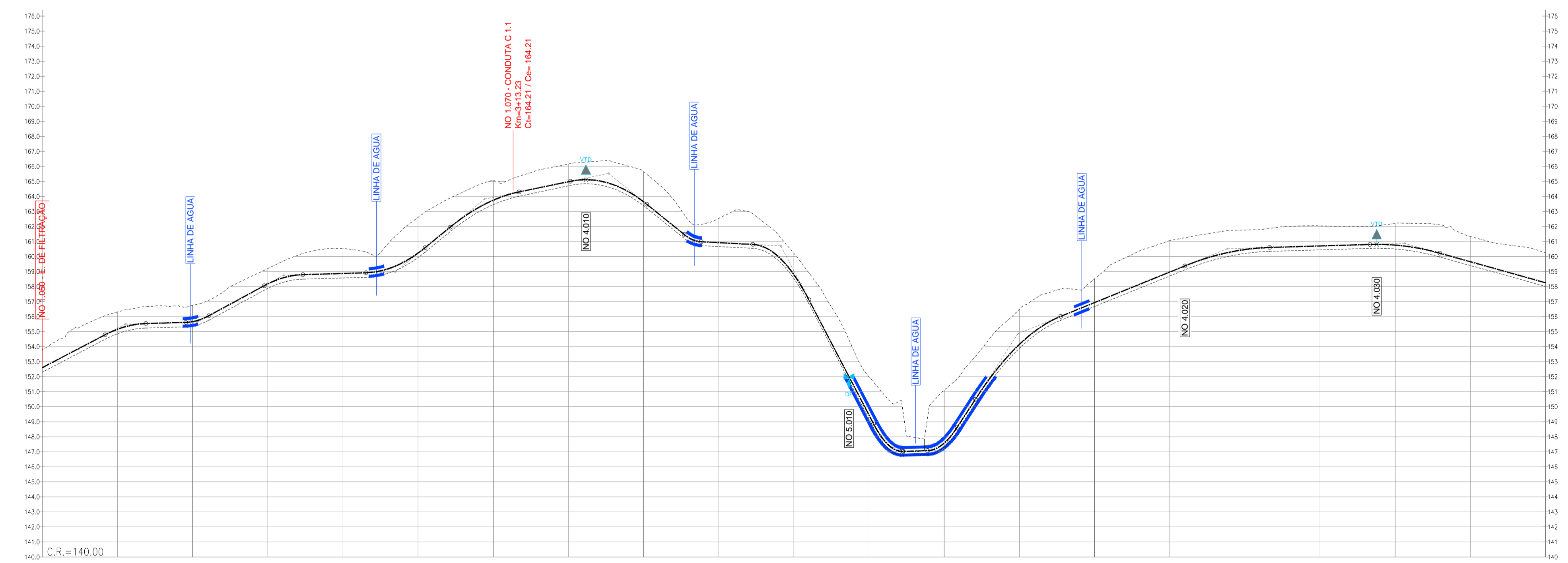
REDE

- CONDUTA C1 PEAD DN 400/10 - DESIGNAÇÃO DA CONDUTA
- MATERIAL / DIÂMETRO NOMINAL (mm) / PRESSÃO NOMINAL DA CONDUTA
- CONDUTA DE REGA
- NÓ DE DERIVAÇÃO
- TRAVESSIA DE LINHA DE ÁGUA E CAMINHOS
- TRAVESSIA POR PERFURAÇÃO HORIZONTAL
- VÁLVULA DE SECCIONAMENTO
- DESCARGA DE FUNDO
- VENTOS DE DUPLO EFEITO (3 FUNÇÕES)
- NÓ E DESIGNAÇÃO DO HIDRANTE
- BOCA DE REGA
- HIDRANTE
- EXTENSÃO DA BOCA DE REGA
- ÁREA EXCLUÍDA

UNIDADES TERCIÁRIAS

- UNIDADE TERCIÁRIA
- LIMITE DA UNIDADE TERCIÁRIA
- PRÉDIO
- UNIDADE TERCIÁRIA
- ÁREA DA UNIDADE TERCIÁRIA (ha)
- LIMITE DO PRÉDIO

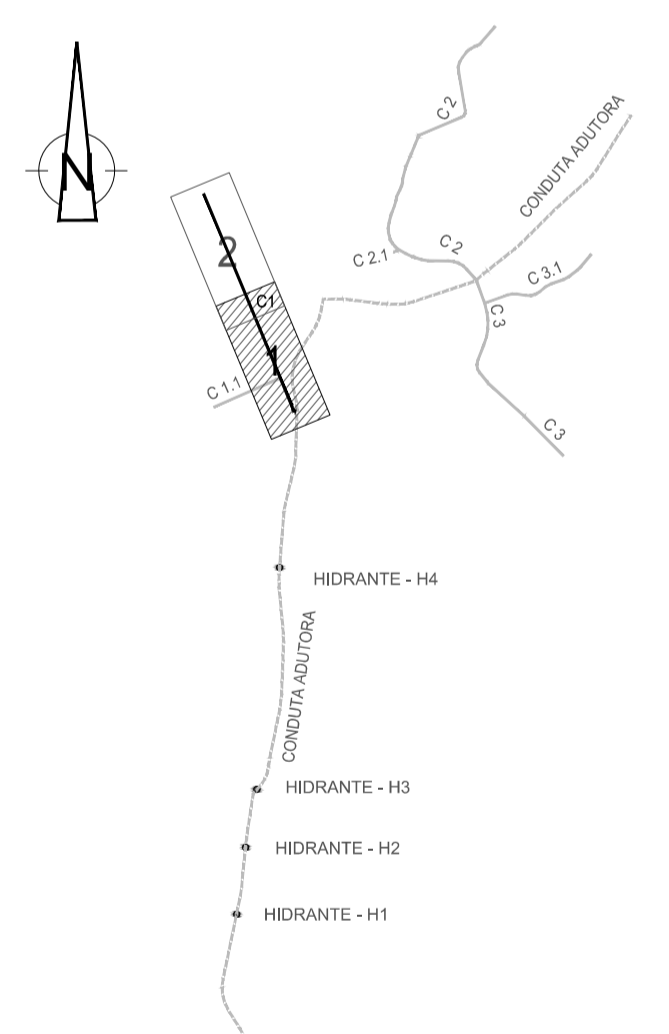
IMPLANTAÇÃO
Esc. 1:2000



QUILOMETRAGEM	0+000	0+500	0+1000	0+1500	0+2000	0+2500	0+3000	0+3500	0+4000	0+4500	0+5000	0+5500	0+6000	0+6500	0+7000	0+7500	0+8000	0+8500	0+9000	0+9500	1+000	
DISTÂNCIA À ORIGEM (m)	0.00	487	983	1478	1973	2468	2963	3458	3953	4448	4943	5438	5933	6428	6923	7418	7913	8408	8903	9398	9893	10388
DISTÂNCIAS PARCIAIS (m)		41.88	91.56	141.24	190.92	240.60	290.28	340.00	389.72	439.44	489.16	538.88	588.60	638.32	688.04	737.76	787.48	837.20	886.92	936.64	986.36	1036.08
COTAS DO TERRENO (m)	164.86	164.89	165.55	166.21	166.87	167.53	168.19	168.85	169.51	170.17	170.83	171.49	172.15	172.81	173.47	174.13	174.79	175.45	176.11	176.77	177.43	178.09
COTAS EIXO DA CONDUTA (m)	154.24	154.24	154.48	154.72	154.96	155.20	155.44	155.68	155.92	156.16	156.40	156.64	156.88	157.12	157.36	157.60	157.84	158.08	158.32	158.56	158.80	159.04
PROFUNDIDADE DA VALA (m)	1.00	1.65	1.81	1.97	2.13	2.29	2.45	2.61	2.77	2.93	3.09	3.25	3.41	3.57	3.73	3.89	4.05	4.21	4.37	4.53	4.69	
MATERIAL E DIÂMETRO (mm)	PEAD DN400 PN10	PEAD DN400 PN10	PEAD DN400 PN10	PEAD DN400 PN10	PEAD DN400 PN10	PEAD DN400 PN10	PEAD DN400 PN10	PEAD DN400 PN10	PEAD DN400 PN10	PEAD DN400 PN10	PEAD DN400 PN10	PEAD DN400 PN10	PEAD DN400 PN10	PEAD DN400 PN10	PEAD DN400 PN10	PEAD DN400 PN10	PEAD DN400 PN10	PEAD DN400 PN10	PEAD DN400 PN10	PEAD DN400 PN10	PEAD DN400 PN10	
ELEMENTOS DO PERFIL		R=550.00 D=27.17	R=300.00 D=15.37	R=300.00 D=15.37	R=500.00 D=25.61	R=500.00 D=25.61	R=500.00 D=25.61	R=500.00 D=25.61	R=500.00 D=25.61	R=500.00 D=25.61	R=500.00 D=25.61	R=500.00 D=25.61	R=500.00 D=25.61	R=500.00 D=25.61	R=500.00 D=25.61	R=500.00 D=25.61	R=500.00 D=25.61	R=500.00 D=25.61	R=500.00 D=25.61	R=500.00 D=25.61	R=500.00 D=25.61	R=500.00 D=25.61
ELEMENTOS DA PLANTA																						

PERFIL LONGITUDINAL Esc. 1:2000(H)/1:200(V)

ESQUEMA DE LIGAÇÃO DAS FOLHAS



Revisão	Descrição	Data	Rúbrica
04	Revisão geral	15/04/2020	NPB
03	Revisão geral	25/06/2019	NPB
02	Revisão geral	02/04/2019	NPB
01	Revisão geral	08/01/2018	NPB

Empresa de Desenvolvimento e Infra-estruturas do Alqueva, S.A.

PROJETO DE EXECUÇÃO E ESTUDO DE IMPACTE AMBIENTAL DO CIRCUITO HIDRÁULICO DE REGUENGOS DE MONSARAZ E RESPECTIVO BLOCO DE REGA

VOLUME 5 - PROJECTO DE EXECUÇÃO DAS REDES DE REGA
Volume 5.1 - Bloco do Peral

CONDUTA C1
PLANTA E PERFIL LONGITUDINAL

ESCALAS: V 1:200 H 1:2 000

Nº ORDEM: **05**

Projeto: 09/2017 NPB Substituído des. nº
Desenho: 09/2017 JRB N° Consultor: T2016-653-01 A1
Verificou: 09/2017 NPB N° EDIA: 14C20PE_RegMns_D005_F001a002_V5.1_PPL_PE_R04_2220324

(FOLHA 1 / 2)