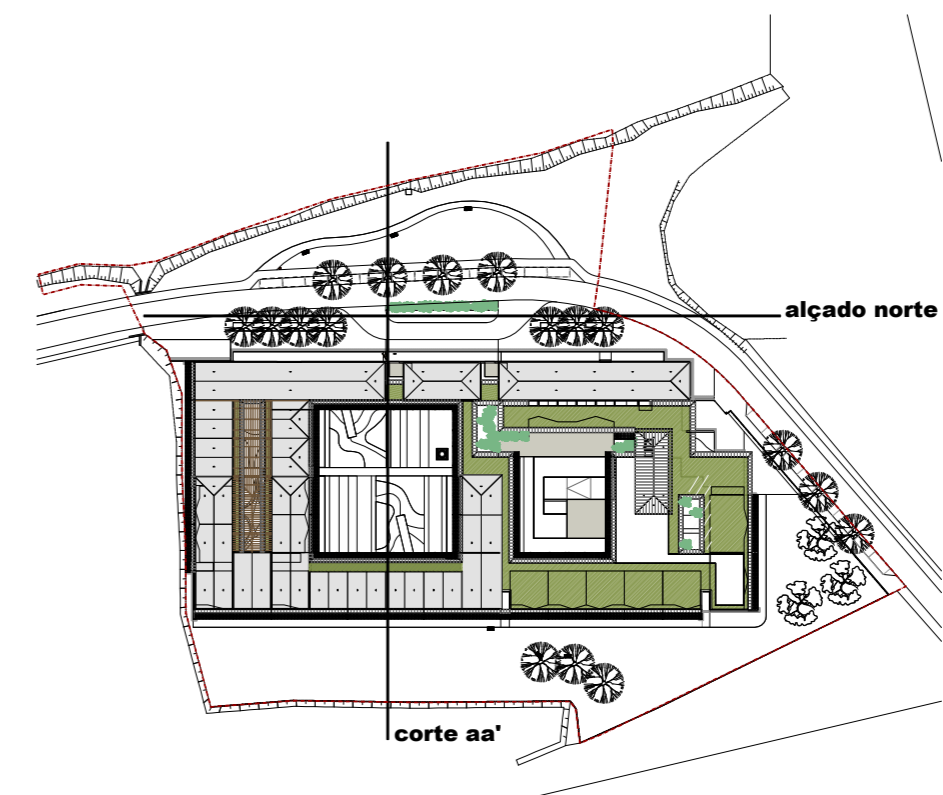


alçado norte



corte aa'



Localização dos cortes  
planta - esc. 1/2000

# geocode

rua antónio pereira carrilho, 38 R/C dto | 1000-047 lisboa | tel: 218 861 947 | www.geocode.com

requerente  
Tavipesca-Companhia de Conservas a Tavirense, Lda.

projeto  
**Projeto de espaços exteriores para o hotel natureza Econature 4 Águas, em Tavira**

fase  
projeto de execução

coordenação  
arq. paisag. Marta Calçada

especialidade  
arquitetura paisagista

responsável pela informação temática  
arq. paisag. Marta Calçada  
arq. paisag. Sandra Bastos

título do desenho  
**corte e alçado**

escala  
1:300

data  
maio 2024

observações

projeto n.º  
09.23

alterações / data

desenho n.º

# AP 04

os desenhos aqui apresentados são propriedade intelectual da pessoa colectiva geocode, lda. titular dos direitos morais e intelectuais dos projetos de que é parte, ao abrigo do "código dos direitos de autor e direitos conexos", não podendo ser reproduzidos ou usados para qualquer propósito e não ser o aqui indicado, sem prévia autorização escrita.