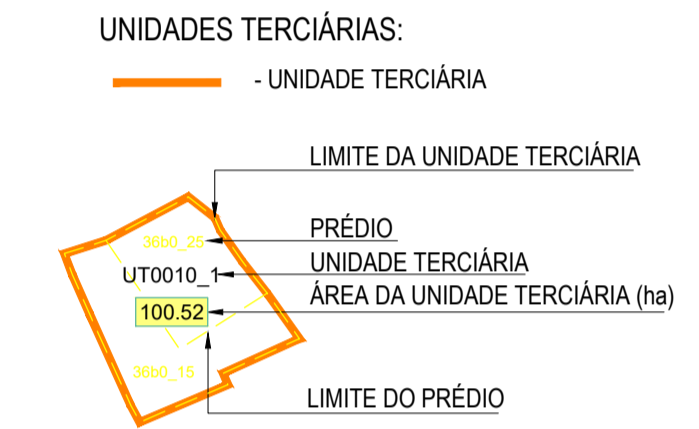


- LEGENDA:**
- REDE:**
- DESIGNAÇÃO DA CONDUTA
  - MATERIAL / DIÂMETRO NOMINAL (mm) / PRESSÃO NOMINAL DA CONDUTA
  - CONDUTA DE REGA
  - NÓ DE DERIVAÇÃO
  - CURVA
  - TRAVESSIA DE LINHA DE ÁGUA
  - TRAVESSIA DE CAMINHO
  - TRAVESSIA POR PERFURAÇÃO HORIZONTAL
  - VÁLVULA DE SECCIONAMENTO
  - DESCARGA DE FUNDO
  - VENTOSA DE DUPLA EFEITO (3 FUNÇÕES)
  - VENTOSA DE BAIXA PRESSÃO (3 FUNÇÕES)
  - CONDUTA ADUTORA
  - NÓ E DESIGNAÇÃO DO HIDRANTE
  - BOCA DE REGA
  - HIDRANTE
  - EXTENSÃO DA BOCA DE REGA
  - ÁREA EXCLUIDA

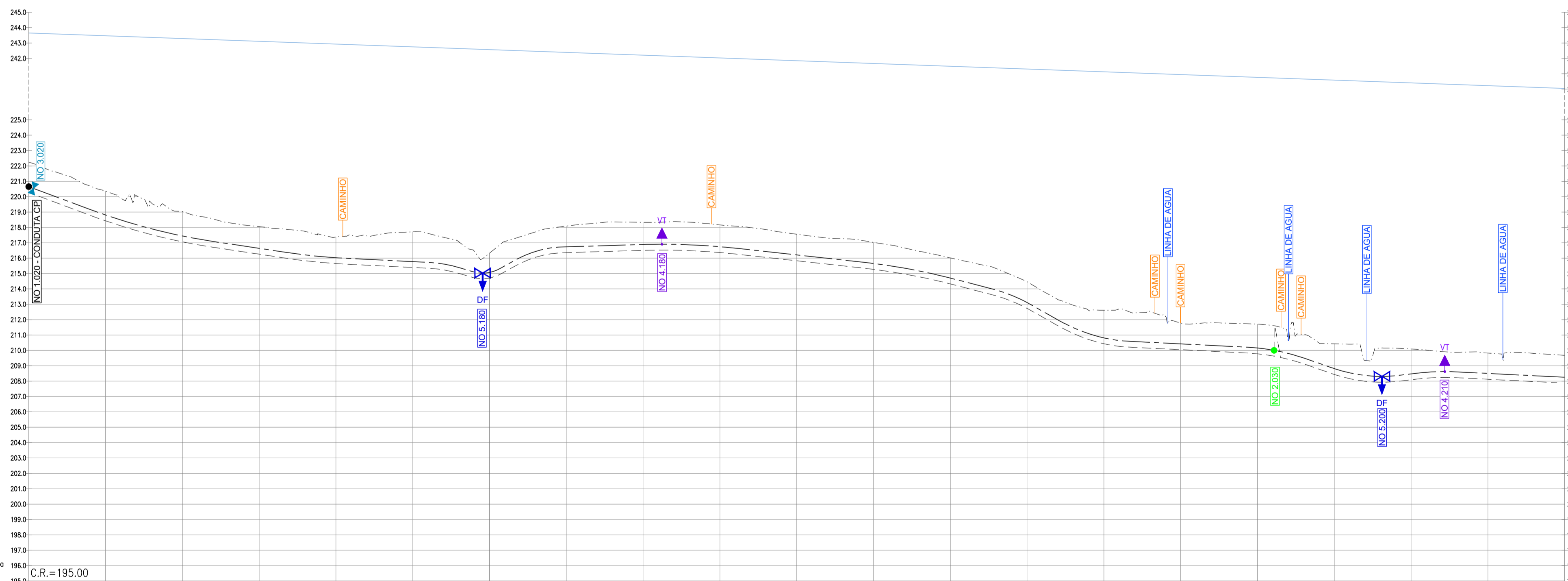


**C1 - QUADRO DE COORDENADAS**

Nº COMP.	COORD. INICIAL	COORD. FINAL	Nº COMP.	COORD. INICIAL	COORD. FINAL
C25	44076.10,-131925.75	44040.78,-131950.32	L29	44040.78,-131950.32	44035.88,-131957.53
C26	44035.88,-131957.53	44021.72,-131975.32	L30	44021.72,-131975.32	43775.42,-132240.66
C27	43775.42,-132240.66	43730.59,-132303.58	L31	43730.59,-132303.58	43681.72,-132395.22
C28	43681.72,-132395.22	43603.98,-132380.16	L32	43603.98,-132380.16	43636.95,-132371.34
C29	43636.95,-132371.34	43575.49,-132421.81	L33	43575.49,-132421.81	43382.06,-132615.75
C30	43382.06,-132615.75	43290.36,-133110.44	L34	43290.36,-133110.44	43126.81,-132821.88
C31	43126.81,-132821.88	43126.81,-132821.88	L35	43126.81,-132821.88	43290.36,-133110.44
C32	43290.36,-133110.44	43290.36,-133110.44	L36	43290.36,-133110.44	43337.89,-133123.68
C33	43337.89,-133123.68	43337.89,-133123.68	L37	43337.89,-133123.68	43592.58,-132398.41
L28	44262.48,-131879.95	44076.10,-131925.75	L38	44076.10,-131925.75	43472.03,-132543.83

**IMPLANTAÇÃO**  
Esc. 1:2000

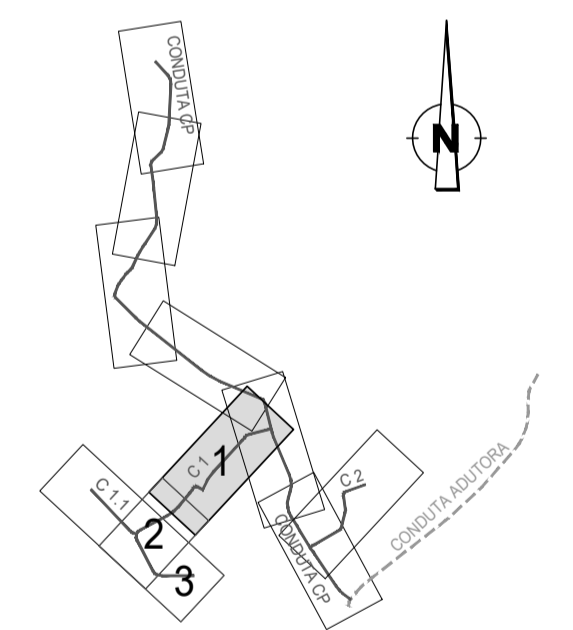
- NOTAS:**
- Sistema de coordenadas ETRS89 PT-TM06
  - Os elementos de base apresentados neste desenho respeitantes ao Circuito Hidráulico de Reguengos de Monsaraz e Respetivo Bloco de Rega correspondem ao Projeto de Execução elaborado pela PROCESL/TPF em 2017 (revisão em 2019/2020), tendo sido efetuada a Adaptação aos Projetos de Execução de cada rede de rega anteriormente referidos de acordo com os novos levantamentos topográficos disponibilizados pela EDIA em 2022/2023.



QUILOMETRAGEM	0+000	0+050	0+100	0+150	0+200	0+250	0+300	0+350	0+400	0+450	0+500	0+550	0+600	0+650	0+700	0+750	0+800	0+850	0+900	0+950	1+000	
DISTÂNCIA À ORIGEM (m)	0.00	50.00	100.00	150.00	200.00	250.00	300.00	350.00	400.00	450.00	500.00	550.00	600.00	650.00	700.00	750.00	800.00	850.00	900.00	950.00	1000.00	
DISTÂNCIAS PARCIAIS (m)		50.00	100.00	150.00	200.00	250.00	300.00	350.00	400.00	450.00	500.00	550.00	600.00	650.00	700.00	750.00	800.00	850.00	900.00	950.00	1000.00	
COTAS DO TERRENO (m)	222.25	218.20	215.80	214.80	214.00	213.50	213.00	212.50	212.00	211.50	211.00	210.50	210.00	209.50	209.00	208.50	208.00	207.50	207.00	206.50	206.00	205.50
COTAS EIXO DA CONDUTA (m)	208.00	208.00	208.00	208.00	208.00	208.00	208.00	208.00	208.00	208.00	208.00	208.00	208.00	208.00	208.00	208.00	208.00	208.00	208.00	208.00	208.00	208.00
PROFUNDIDADE DA VALA (m)	1.28	1.20	1.20	1.20	1.20	1.20	1.20	1.20	1.20	1.20	1.20	1.20	1.20	1.20	1.20	1.20	1.20	1.20	1.20	1.20	1.20	1.20
MATERIAL, DIÂMETRO E PN (mm)																						
ELEMENTOS DO PERFIL																						
ELEMENTOS DA PLANTA																						

**PERFIL LONGITUDINAL**  
Esc. 1:2000(H)/1:200(V)

**ESQUEMA DE LIGAÇÃO DAS FOLHAS**



ESTE DESENHO NÃO PODE SERVIR DE BASE À EXECUÇÃO DA OBRA SEM O VISTO DO DONO DA OBRA OU SEU REPRESENTANTE COMO "BOM PARA EXECUÇÃO"

Índice	Designação das alterações	Data	Projeto	Desenho	Visto

**EDIA** Empresa de Desenvolvimento e Infra-estruturas do Alqueva, S.A.

Projeto: António Capelo, Sandra Carvalho, Thomas Gaudich  
Desenho: Hélder Navea  
Visto: Sandra Carvalho  
Aprovado: Sandra Carvalho

**AQUALOGUS** Engenharia e Ambiente

**ADAPTAÇÃO DOS PROJETOS DE EXECUÇÃO DOS BLOCOS DE REGA DE REGUENGOS, VENDINHA E MONTOITO AOS LEVANTAMENTOS TOPOGRÁFICOS**

**ADAPTAÇÃO DOS PROJETOS DE EXECUÇÃO**

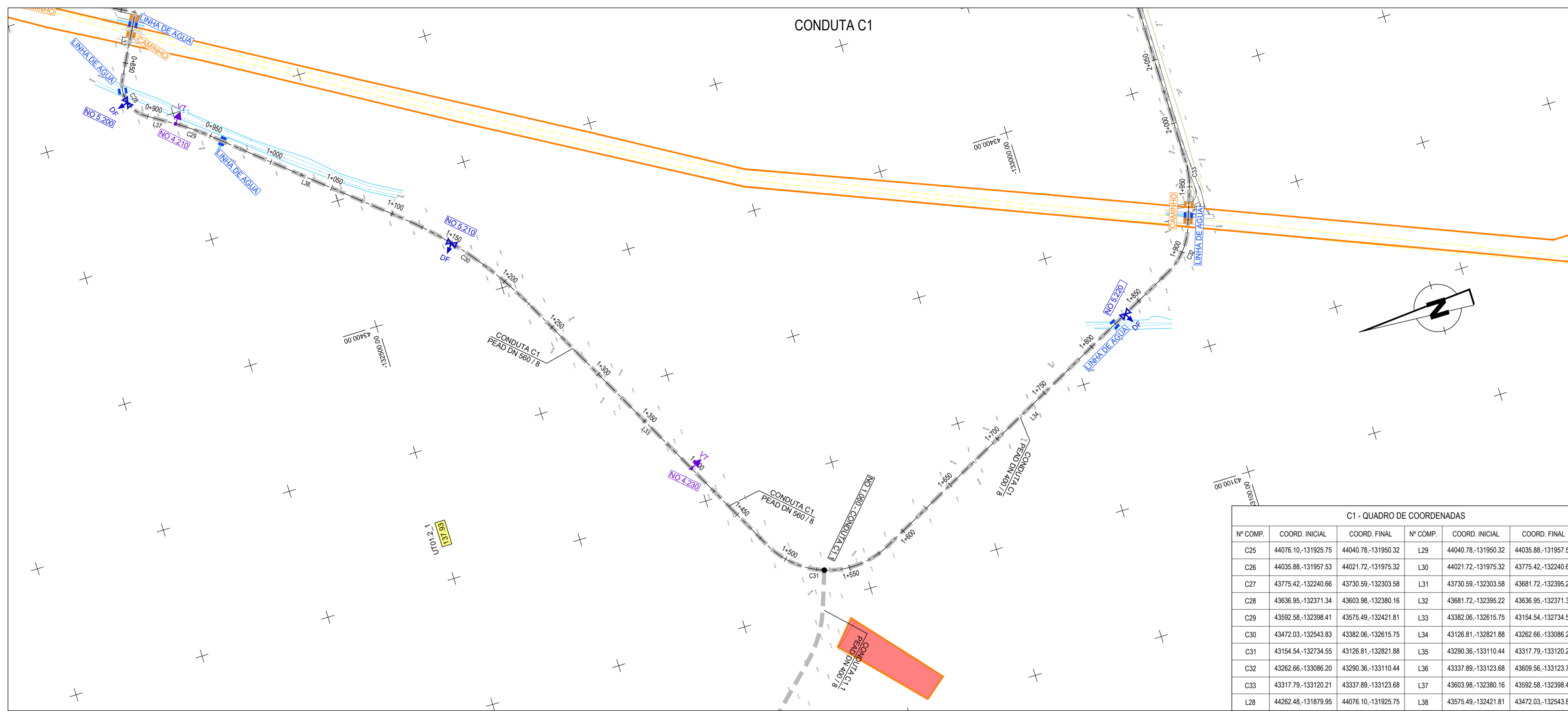
**VOLUME 1 - REDE DE REGA DO BLOCO DA VENDINHA**

**PLANTA E PERFIL LONGITUDINAL DA CONDUTA C1**

Desenho n.º: 005  
Folha: 01/03  
Revisão: 0  
N.º Arquivo: 23.57-011  
Data: MAIO 2023

Escalas: H 1:2000, V 1:200

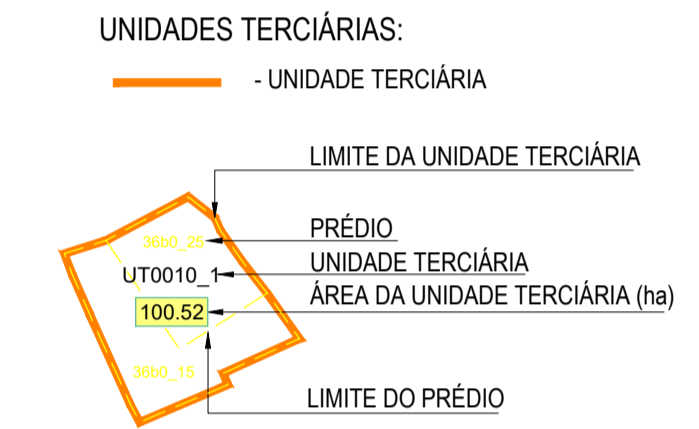
Ficheiro CAD: 22C05PE\_RgVMLT\_D005\_F001aF003\_VENPPLC1\_PE\_R00\_20230531.dwg



- LEGENDA:**
- REDE:**
- DESIGNAÇÃO DA CONDUTA
  - MATERIAL / DIÂMETRO NOMINAL (mm) / PRESSÃO NOMINAL DA CONDUTA
  - CONDUTA DE REGA
  - NÓ DE DERIVAÇÃO
  - CURVA
  - TRAVESSIA DE LINHA DE ÁGUA
  - TRAVESSIA DE CAMINHO
  - TRAVESSIA POR PERFURAÇÃO HORIZONTAL
  - VÁLVULA DE SECCIONAMENTO
  - DESCARGA DE FUNDO
  - VENTOSA DE DUPLA EFEITO (3 FUNÇÕES)
  - VENTOSA DE BAIXA PRESSÃO (3 FUNÇÕES)
  - CONDUTA ADUTORA
  - NÓ E DESIGNAÇÃO DO HIDRANTE
  - BOCA DE REGA
  - HIDRANTE
  - EXTENSÃO DA BOCA DE REGA
  - ÁREA EXCLUIDA

**C1 - QUADRO DE COORDENADAS**

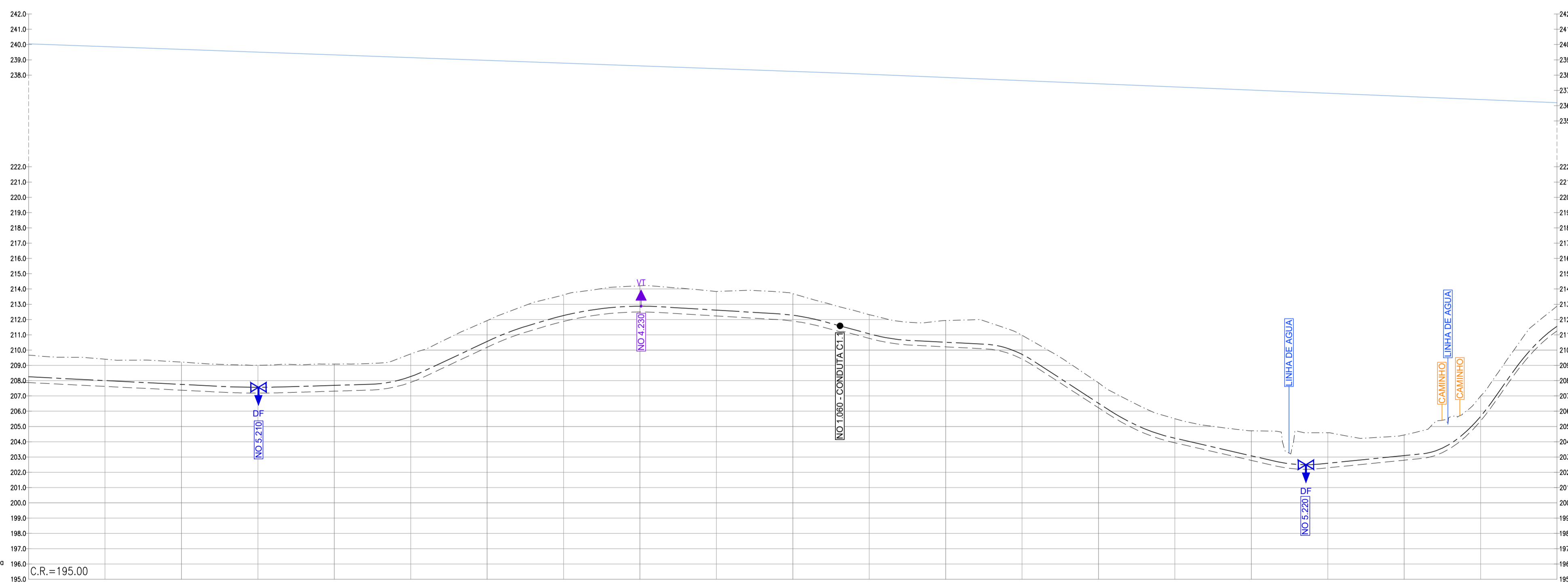
Nº COMP.	COORD. INICIAL	COORD. FINAL	Nº COMP.	COORD. INICIAL	COORD. FINAL
C25	44076.10,-131925.75	44040.78,-131950.32	L29	44040.78,-131950.32	44035.88,-131957.53
C26	44035.88,-131957.53	44021.72,-131975.32	L30	44021.72,-131975.32	43775.42,-132240.66
C27	43775.42,-132240.66	43730.59,-132303.58	L31	43730.59,-132303.58	43681.72,-132395.22
C28	43681.72,-132395.22	43603.98,-132380.16	L32	43603.98,-132380.16	43636.95,-132371.34
C29	43636.95,-132371.34	43575.49,-132421.81	L33	43575.49,-132421.81	43154.54,-132734.55
C30	43154.54,-132734.55	43290.36,-133110.44	L34	43290.36,-133110.44	43262.66,-133086.20
C31	43262.66,-133086.20	43290.36,-133110.44	L35	43290.36,-133110.44	43317.79,-133120.21
C32	43317.79,-133120.21	43337.89,-133123.68	L36	43337.89,-133123.68	43609.56,-133123.77
C33	43609.56,-133123.77	44076.10,-131925.75	L37	44076.10,-131925.75	43592.58,-132398.41
L28	44076.10,-131925.75	43575.49,-132421.81	L38	43575.49,-132421.81	43472.03,-132543.83



**NOTAS:**

- Sistema de coordenadas ETRS89 PT-TM06
- Os elementos de base apresentados neste desenho respeitantes ao Circuito Hidráulico de Reguengos de Monsaraz e Respetivo Bloco de Rega correspondem ao Projeto de Execução elaborado pela PROCESL/TPF em 2017 (revisado em 2019/2020), tendo sido efetuada a Adaptação aos Projetos de Execução de cada rede de rega anteriormente referidos de acordo com os novos levantamentos topográficos disponibilizados pela EDIA em 2022/2023.

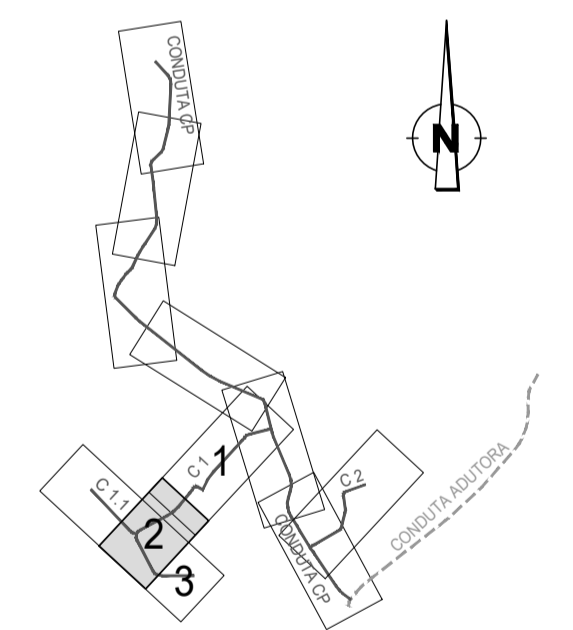
**IMPLANTAÇÃO**  
Esc. 1:2000



QUILOMETRAGEM	1+000	1+100	1+200	1+300	1+400	1+500	1+600	1+700	1+800	1+900	2+000
DISTÂNCIA À ORIGEM (m)	0	100	200	300	400	500	600	700	800	900	1000
DISTÂNCIAS PARCIAIS (m)		159.98		57.00	57.00	256.68	50.84	50.84	297.18	18.85	18.85
COTAS DO TERRENO (m)	208.15	207.76	207.52	206.45	206.01	205.68	205.68	205.68	205.68	205.68	205.68
COTAS EIXO DA CONDUTA (m)	208.15	207.76	207.52	206.45	206.01	205.68	205.68	205.68	205.68	205.68	205.68
PROFUNDIDADE DA VALA (m)	0.00	0.00	0.00	0.00	0.00	0.00	0.00	0.00	0.00	0.00	0.00
MATERIAL, DIÂMETRO E PN (mm)	PEAD DN560 PNB										
ELEMENTOS DO PERFIL	L=199.98 R=500.00 D=39.81 R=150.00 D=25.51 R=200.00 D=31.50 R=140.00 D=29.45 R=120.00 D=26.44 R=425.00 D=31.50 R=100.00 D=42.00 R=350.00 D=46.20 R=400.00 D=54.00										
ELEMENTOS DA PLANTA	Km 1+106.57 R=300.00 D=30.00 L=115.96 Km 1+482.15 R=300.00 D=30.00 L=101.06 Km 1+881.01 R=400.00 D=40.00 L=29.12 Km 1+947.83 R=350.00 D=35.00 L=271.87										

**PERFIL LONGITUDINAL**  
Esc. 1:2000(H)/1:200(V)

**ESQUEMA DE LIGAÇÃO DAS FOLHAS**



ESTE DESENHO NÃO PODE SERVIR DE BASE À EXECUÇÃO DA OBRA SEM O VISTO DO DONO DA OBRA OU SEU REPRESENTANTE COMO "BOM PARA EXECUÇÃO"

Índice	Designação das alterações	Data	Projeto	Desenho	Visto

**Empresa de Desenvolvimento e Infra-estruturas do Alqueva, S.A.**

Projeto: António Capelo, Sandra Carvalho, Thomas Gaudich  
 Desenho: Hélder Navea  
 Visto: Sandra Carvalho  
 Aprovado: Sandra Carvalho

**ADAPTAÇÃO DOS PROJETOS DE EXECUÇÃO DOS BLOCOS DE REGA DE REGUENGOS, VENDINHA E MONTOITO AOS LEVANTAMENTOS TOPOGRÁFICOS**

**ADAPTAÇÃO DOS PROJETOS DE EXECUÇÃO**

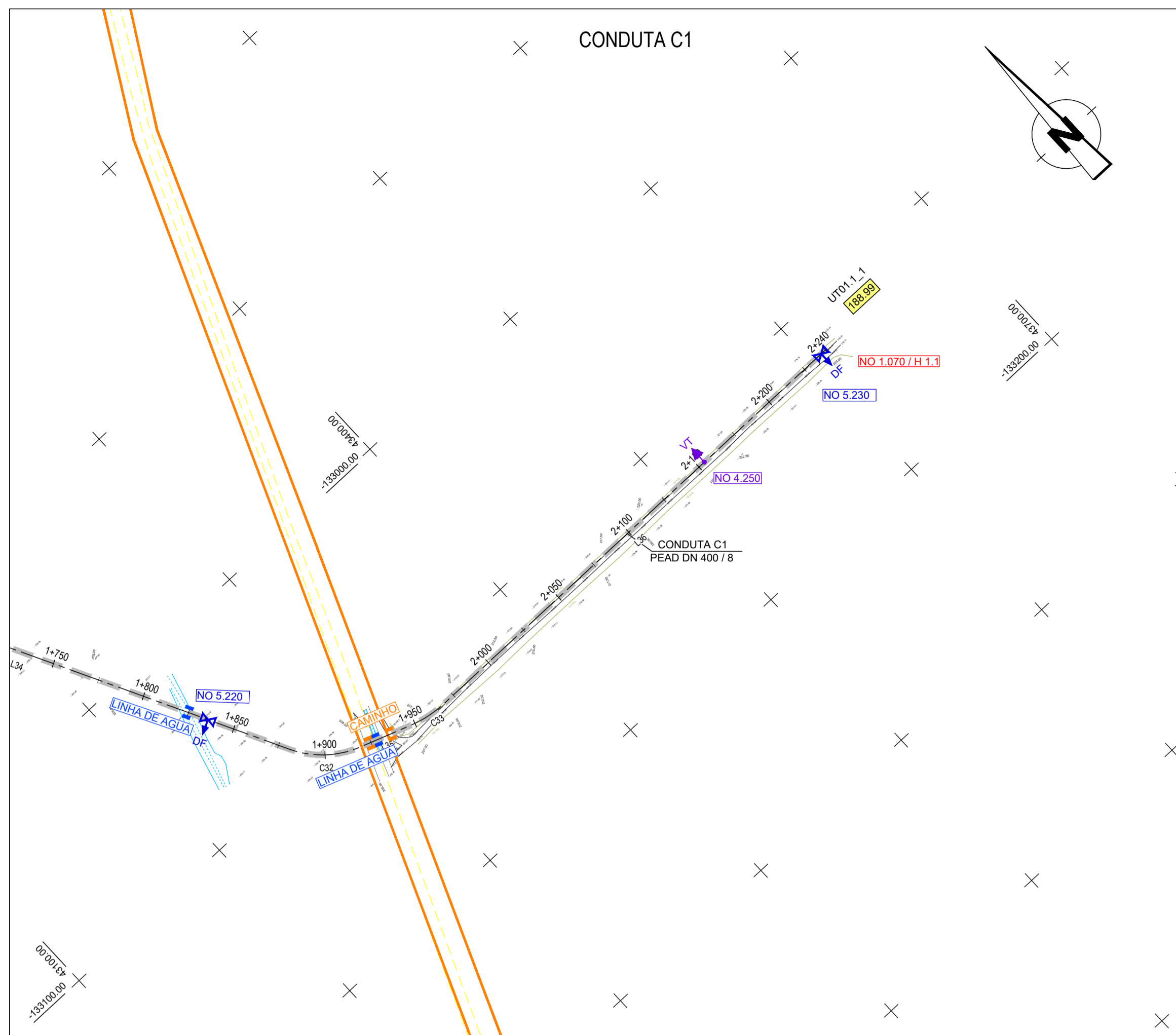
**VOLUME 1 - REDE DE REGA DO BLOCO DA VENDINHA**

**PLANTA E PERFIL LONGITUDINAL DA CONDUTA C1**

Desenho n.º: 005  
 Folha: 02/03  
 Revisão: 0  
 N.º Arquivo: 23.57-011  
 Data: MAIO 2023

Escalas: H 1:2000, V 1:200

Ficheiro CAD: 22C05PE\_RgVmlT\_D005\_F001aF003\_VENPLC1\_PE\_R00\_20230531.dwg



IMPLANTAÇÃO  
Esc. 1:2000

C1 - QUADRO DE COORDENADAS

Nº COMP.	COORD. INICIAL	COORD. FINAL	Nº COMP.	COORD. INICIAL	COORD. FINAL
C25	44076.10,-131925.75	44040.78,-131950.32	L29	44040.78,-131950.32	44035.88,-131957.53
C26	44035.88,-131957.53	44021.72,-131975.32	L30	44021.72,-131975.32	43775.42,-132240.66
C27	43775.42,-132240.66	43730.59,-132303.58	L31	43730.59,-132303.58	43681.72,-132395.22
C28	43681.72,-132395.22	43603.98,-132380.16	L32	43603.98,-132380.16	43636.95,-132371.34
C29	43636.95,-132371.34	43575.49,-132421.81	L33	43575.49,-132421.81	43154.54,-132734.55
C30	43154.54,-132734.55	43382.06,-132615.75	L34	43382.06,-132615.75	43262.66,-133086.20
C31	43262.66,-133086.20	43290.36,-133110.44	L35	43290.36,-133110.44	43317.79,-133120.21
C32	43317.79,-133120.21	43337.89,-133123.68	L36	43337.89,-133123.68	43609.56,-133123.77
C33	43609.56,-133123.77	43337.89,-133123.68	L37	43337.89,-133123.68	43609.56,-133123.77
L28	44262.48,-131879.95	44076.10,-131925.75	L38	43575.49,-132421.81	43472.03,-132543.83

LEGENDA:

REDE:

- DESIGNAÇÃO DA CONDUTA
- MATERIAL / DIÂMETRO NOMINAL (mm) / PRESSÃO NOMINAL DA CONDUTA
- CONDUTA DE REGA
- NÓ DE DERIVAÇÃO
- CURVA
- TRAVESSIA DE LINHA DE ÁGUA
- TRAVESSIA DE CAMINHO
- TRAVESSIA POR PERFURAÇÃO HORIZONTAL
- VÁLVULA DE SECCIONAMENTO
- DESCARGA DE FUNDO
- VENTOSA DE DUPLO EFEITO ( 3 FUNÇÕES )
- VENTOSA DE BAIXA PRESSÃO ( 3 FUNÇÕES )

CONDUTA ADUTORA

NÓ E DESIGNAÇÃO DO HIDRANTE

BOCA DE REGA

HIDRANTE

EXTENSÃO DA BOCA DE REGA

ÁREA EXCLUÍDA

UNIDADES TERCIÁRIAS:

UNIDADE TERCIÁRIA

LIMITE DA UNIDADE TERCIÁRIA

PRÉDIO

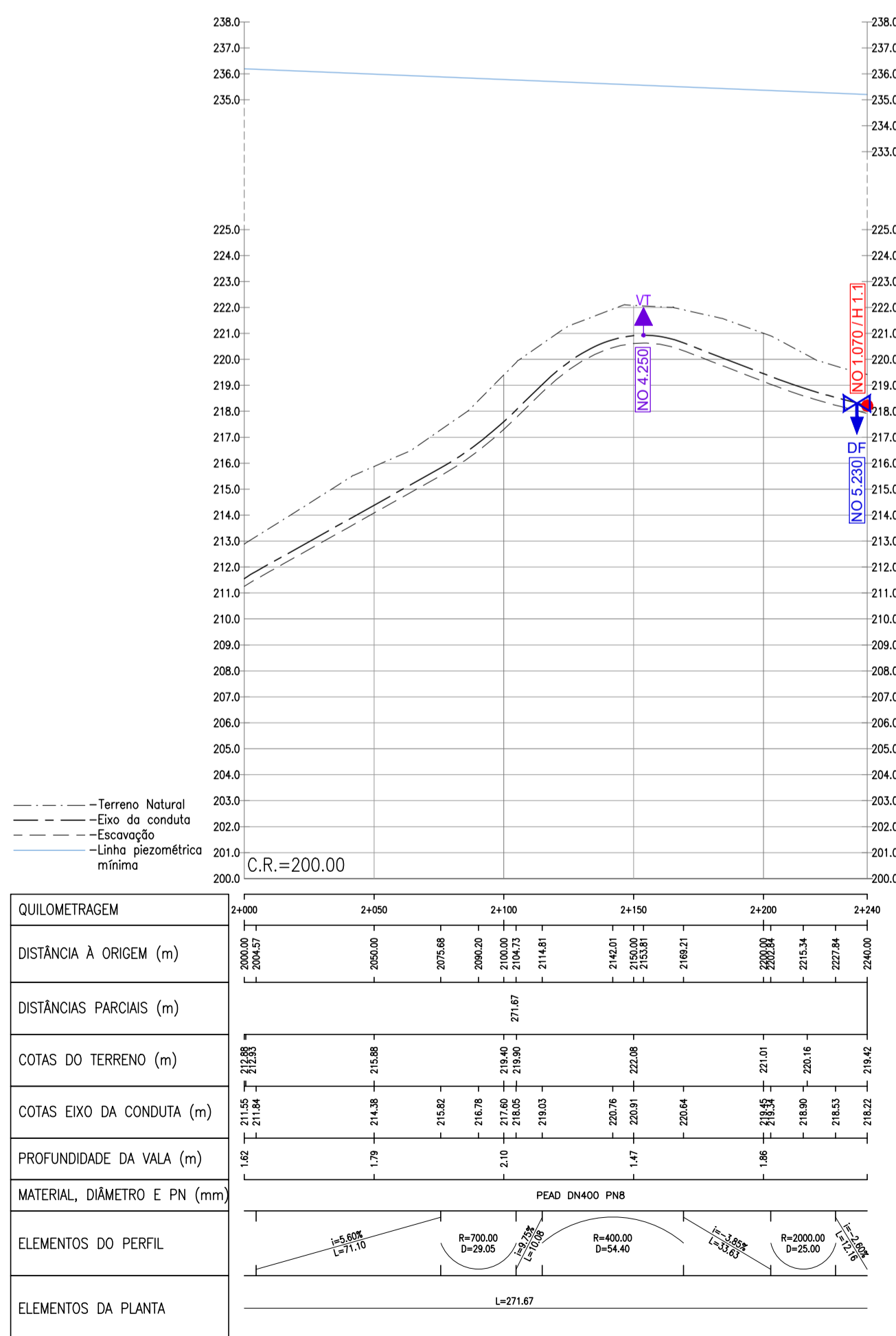
UNIDADE TERCIÁRIA

ÁREA DA UNIDADE TERCIÁRIA (ha)

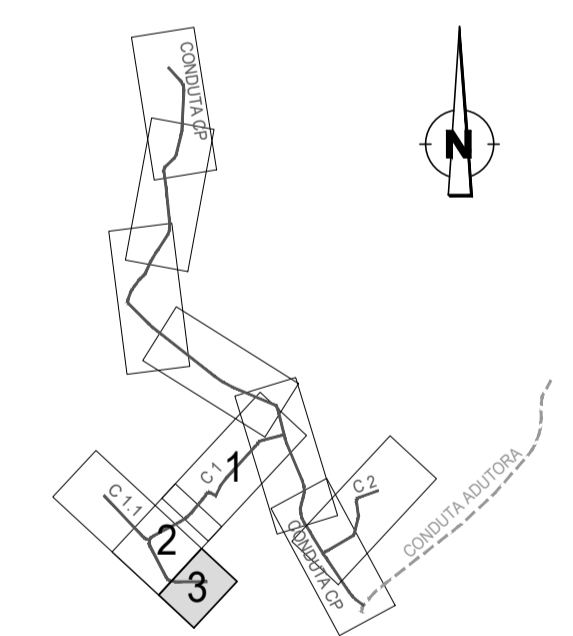
LIMITE DO PRÉDIO

NOTAS:

- Sistema de coordenadas ETRS89 PT-TM06
- Os elementos de base apresentados neste desenho referentes ao Circuito Hidráulico de Reguengos de Monsaraz e Respetivo Bloco de Rega correspondem ao Projeto de Execução elaborado pela PROCESL/TPF em 2017 (revisado em 2019/2020), tendo sido efetuada a Adaptação aos Projetos de Execução de cada rede de rega anteriormente referidos de acordo com os novos levantamentos topográficos disponibilizados pela EDIA em 2022/2023.



ESQUEMA DE LIGAÇÃO DAS FOLHAS



ESTE DESENHO NÃO PODE SERVIR DE BASE À EXECUÇÃO DA OBRA SEM O VISTO DO DONO DA OBRA OU SEU REPRESENTANTE COMO "BOM PARA EXECUÇÃO"

Índice	Designação das alterações	Data	Projeto	Desenho	Visto

Empresa de Desenvolvimento e Infra-estruturas do Alqueva, S.A.

Projeto: António Capelo, Sandra Carvalho, Thomas Gaudich  
 Desenho: Hélder Neiva  
 Visto: Sandra Carvalho  
 Aprovado: Sandra Carvalho  
 Escalas: H 1:2000, V 1:200

**ADAPTAÇÃO DOS PROJETOS DE EXECUÇÃO DOS BLOCOS DE REGA DE REGUENGOS, VENDINHA E MONTOITO AOS LEVANTAMENTOS TOPOGRÁFICOS**

**ADAPTAÇÃO DOS PROJETOS DE EXECUÇÃO**  
 VOLUME 1 - REDE DE REGA DO BLOCO DA VENDINHA  
**PLANTA E PERFIL LONGITUDINAL DA CONDUTA C1**

Desenho n.º: 005  
 Folha: 03/03  
 Nº Arquivo: 23.57-011  
 Data: MAIO 2023